

Smlouva kupní

KRPK-84545-6/ČJ-2017-1900IT

Smluvní strany:

I. Prodávající

Netfox s. r. o.

Zapsán v obchodním rejstříku Městským soudem v Praze oddíl C vložka 116806.

Zastoupený: Leošem Liščákem, jednatelem

Sídlo: Koněvova 65, 130 00 Praha 3

IČO: 27574032

DIČ: CZ27574032

Bankovní ústav:

Číslo účtu:

Kontaktní osoba:

Telefon:

Fax:

Datová schránka:



a

II. Kupující

Česká republika – Krajské ředitelství policie Karlovarského kraje

Zastoupený: Ing. Lubošem Kunou, vedoucím odboru informačních a komunikačních technologií

Sídlo: Závodní 386/100, 360 06 Karlovy Vary - Dvory

IČO: 72051612

DIČ: CZ72051612

Bankovní ústav:

Číslo účtu:

Kontaktní osoba:

Telefon:

mail:

Fax:



uzavírají níže uvedeného dne, měsíce a roku tuto smlouvu kupní dle ustanovení § 2079 a následujících občanského zákoníku.

I.

Předmět smlouvy

1. Prodávající se touto smlouvou zavazuje prodat a dodat kupujícímu **10 ks UPS (9 ks „UPS FR“ a 1 ks „UPS C13“)** (dále jen zboží), dle technické specifikace č.j. KRPK-84545-3/ČJ-2017-1900IT ze dne 13. 11. 2017, která je nedílnou součástí této smlouvy jako příloha č. 1.

2. Kupující se zavazuje zboží převzít a zaplatit prodávajícímu kupní cenu sjednanou v článku II. této smlouvy

II. Kupní cena


1. Zboží uvedené v článku I. smlouvy prodává prodávající kupujícímu se všemi součástmi a příslušenstvím za sjednanou kupní cenu.
2. Celková cena je stanovena ve výši
61 300,00 bez DPH
DPH 21% 12 873,00 Kč
CELKEM 74 173,00 Kč s DPH
Slovy: sedmdesát čtyři tisíc sto sedmdesát tři korun českých.

III. Platební podmínky

1. Úhrada kupní ceny za zboží dle smlouvy bude provedena bezhotovostním převodem na základě faktury vystavené prodávajícím. Splatnost faktury bude 30 kalendářních dnů od data jejího doručení na adresu uvedenou v kupní smlouvě. Faktura bude považována za proplacenou okamžikem odepsání příslušné částky z účtu prodávajícího.
2. Faktura musí být vystavena na adresu kupujícího: Krajské ředitelství policie Karlovarského kraje, Závodní 386/100, 360 06 Karlovy Vary a zaslána na adresu Krajské ředitelství policie Karlovarského kraje, odbor informačních a komunikačních technologií, Jednoty 1773, 35601 Sokolov, nebo předána kupujícímu zároveň s dodaným zbožím.
3. Kupující není v prodlení s placením faktury, jestliže vrátí fakturu prodávajícímu, protože faktura obsahuje nesprávné údaje nebo byla vystavena v rozporu se smlouvou. Konkrétní důvody je kupující povinen uvést zároveň s vrácením faktury.
4. Zálohu kupující neposkytuje.

IV. Místo plnění

1. Prodávající dodá zboží nejpozději do 10 pracovních dnů od účinnosti této smlouvy.
2. Smlouva nabývá účinnosti nejdříve dnem uveřejnění prostřednictvím registru smluv v souladu s ustanovením § 6 zákona č. 340/2015 Sb., o zvláštních podmínkách účinnosti některých smluv, uveřejňování těchto smluv a o registru smluv.

3. Místem plnění je Krajské ředitelství policie Karlovarského kraje, Odbor informačních a komunikačních technologií, Jednoty 1773, 356 01 Sokolov.
4. Odpovědnou osobou k převzetí věci kupujícím je  osoba uvedená ve specifikaci kupujícího, jako kontaktní osoba.

V.

Podstatné porušení smlouvy a odstoupení od smlouvy

1. Smluvní strany pokládají za podstatné porušení smlouvy
 - a) prodlení prodávajícího s dodávkou zboží ve sjednaném termínu,
 - b) nedodání zboží v požadované specifikaci dle této smlouvy,
2. Odstoupení od smlouvy se řídí § 2001 a násl. občanského zákoníku.
3. Kupující je oprávněn odstoupit od smlouvy též tehdy, jestliže byl na majetek prodávajícího vyhlášen konkurz nebo řízení o vyrovnání.
4. Kupující může odstoupit od smlouvy v případě, že prodávající je v prodlení s dodávkou zboží víc než jeden měsíc od termínu dodání.
5. Prodávající může odstoupit od smlouvy v případě, že kupující neuhradil fakturu za zboží v termínu stanoveném touto smlouvou.

VI.

Úroky z prodlení

1. Nedodá-li prodávající zboží dle smlouvy v termínu dle čl. IV. odst. 1 anebo v požadované specifikaci dle této smlouvy, zaplatí kupujícímu smluvní pokutu ve výši 0,5% z ceny nedodané věci včetně DPH za každý, i započatý den prodlení.
2. Nezaplatí-li kupující kupní cenu včas, je povinen zaplatit prodávajícímu úrok z prodlení v souladu s občanským zákoníkem z oprávněně fakturované částky včetně DPH za každý den prodlení.
3. Úrok z prodlení je splatný do 30 dnů od data, kdy byla povinné straně doručena písemná výzva k jejíž zaplacení oprávněnou stranou, a to na účet oprávněné strany uvedený v písemné výzvě

VII.
Záruka za jakost

1. Smluvní strany se dohodly, že prodávající poskytne kupujícímu na zboží dle této smlouvy záruku minimálně 36 měsíců.
2. Platí-li na některé součásti věci záruka za jakost delší dobu, pak se na tuto součást věci doba záruky dle odstavce 1 vztahovat nebude.
3. Ostatní ujednání záruky za jakost se řídí ustanovením § 2113 a následujících ustanovení občanského zákoníku.

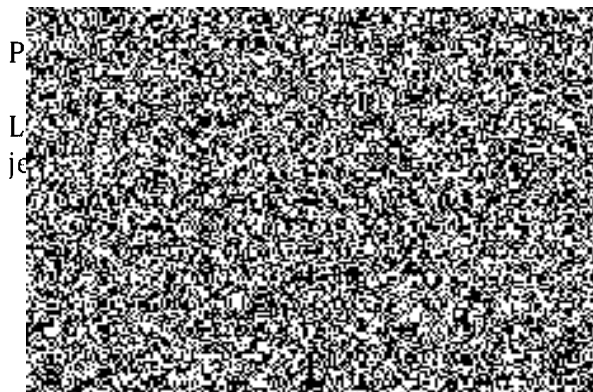
VIII.
Ustanovení přechodná a závěrečná

1. Práva a povinnosti touto smlouvou výslovně neupravené se řídí příslušnými ustanoveními občanského zákoníku o smlouvě kupní.
2. Účastníci prohlašují, že tuto smlouvu uzavřeli na základě své pravé a svobodné vůle, že při jejím uzavírání nejednali v tísní či za nevýhodných podmínek, smlouvu si řádně přečetli a s jejím obsahem plně souhlasí, což stvrzují svými vlastnoručními podpisy.
3. Smlouva je vyhotovena ve třech vyhotoveních s platností originálu, přičemž kupující obdrží dvě vyhotovení a prodávající jedno.

Příloha č. 1

Technická specifikace č.j. KRPK-84545-3/ČJ-2017-1900IT ze dne 13.11.2017

V Praze dne^{27.11.2017}.....



V Karlových Varech dne 23. 11. 2017



Minimální požadované parametry UPS

UPS FR

Parametr	Požadováno	Nabídka uchazeče
nabízené zařízení - přesné typové označení	-----	UPS Eaton Ellipse PRO 1600 FR PN:ELP1600FR
možnost montáže	Rack/Tower	19" rack
technologie	Line-interactive (AVR)	Ano
výkon (VA/W)	1600/1000	1600/1000
automatické odpojení neaktivních periférií	ano	ano
maximální rozměry V x Š xH, mm	280 x 90 x 390	275x82x390
připojení vstupu	IEC-320-C14	IEC320 C14 (10A)
tolerance vstupního napětí	165V – 285V/ 50 – 60Hz	165V – 285V/ 50 – 60Hz
výstupní napětí	230V (nastavitelné na 220V, 230V, 240V)	230 V (nastavitelné na 220, 230 a 240 V)
výstupní zásuvky	celkem 8x typu French s přepětovou ochranou z toho alespoň 4x zálohované	Zařízení je vybaveno jednou vstupní zásuvkou C14 a celkem osmi výstupními zásuvkami FR, z nichž čtyři jsou určeny pro udržení záložního napájení s přepětovou ochranou a čtyři jsou nezálohované pouze s přepětovou ochranou
automatický test baterie	ano	Ano
studený start (bez napájení)	ano	Ano
ochrana datových kanálů	Tel/Fax/Modem/Internet a Ethernet	Ano
komunikační porty	USB port (kabel součástí dodávky)	Ano
uživatelské rozhraní	LCD displej	Ano
software pro správu napájení	ano	Ano
typická doba zálohování pro 50% zatížení	9 min	9
záruka	36 měsíců	36

UPS C13

Parametr	Požadováno	Nabídka uchazeče
nabízené zařízení - přesné typové označení	-----	UPS Eaton Ellipse PRO 1600 IEC, PN: ELP1600IEC
možnost montáže	Rack/Tower	1U Rack tower
technologie	Line-interactive (AVR)	AVR
výkon (VA/W)	1600/1000	1600/1000
automatické odpojení neaktivních periférií	ano	Ano
maximální rozměry V x Š xH, mm	280 x 90 x 390	275 x 82 x 390
připojení vstupu	IEC-320-C14	IEC320 C14
tolerance vstupního napětí	165V – 285V/ 50 – 60Hz	165V – 285V/ 50 – 60Hz
výstupní napětí	230V (nastavitelné na 220V, 230V, 240V)	230V (nastavitelné na 220V, 230V, 240V)
výstupní zásuvky	celkem 8x typu IEC-320-C13 s přepětovou ochranou z toho alespoň 4x zálohované	Počet a typ zásuvek s funkcí záložního zdroje 4 x IEC320 C13 (10A) ; Počet a typ zásuvek pouze s přepětovou ochranou 4 x IEC320 C13 (10A)
automatický test baterie	ano	Ano
studený start (bez napájení)	ano	Ano
ochrana datových kanálů	Tel/Fax/Modem/Internet a Ethernet	Ano
komunikační porty	USB port (kabel součástí dodávky)	Ano
uživatelské rozhraní	LCD displej	Ano
software pro správu napájení	ano	Ano
typická doba zálohování pro 50% zatížení	9 min	9
záruka	36 měsíců	36

