

Smlouva o právu provést stavbu

v souladu s ustanovením zákona čis. 183/2006 Sb., o územním plánování a stavebním řádu (stavební zákon) ve znění pozdějších předpisů (dále jen „stavební zákon“)

MĚSTO NÁCHOD

IČO: 00272868
se sídlem: Masarykovo náměstí 40, 547 01 Náchod
zastoupená: Janem Birke, starostou města

dále jen „vlastník pozemku“

a

KRÁLOVÉHRADECKÝ KRAJ

se sídlem: Pivovarské náměstí 1245, 500 03 Hradec Králové
IČ: 70 88 95 46
DIČ: CZ 70 88 95 46
zastoupený: PhDr. Jiřím Štěpánem, Ph.D., hejtmánem Královéhradeckého kraje

dále jen „investor“

Zástupce investora odpovědný ve věcech technických a veškerých činnostech vyplývajících z plné moci ze dne 28.8.2013: XX/MJ/2013

SÚS Královéhradeckého kraje a.s.,

se sídlem Kutnohorská 59, 500 04 Hradec Králové,

IČO: 275 02 988

osoba pověřená jednat jménem zástupce ve věcech technických:

██████████
██████████

I.

1) **Vlastník** touto smlouvou uděluje investorovi právo provést stavbu č.: 34151

„III/28526 Jizbice – Lipí - Náchod“

podle projektové dokumentace k územnímu řízení, stavebnímu povolení a provádění stavby zpracované: MDS projekt s.r.o., Försterova 175, 566 01 Vysoké Mýto (dále jen „stavba“), jejíž obsah je oběma smluvním stranám znám, na níže uvedeném/uvolených pozemku/pozemcích, a to v rozsahu dle zákresu a tabulky záborů, které tvoří nedílnou přílohu č. 1 a č. 2 této smlouvy:

Pozemek dle KN	Katastrální území	O výměře DOČASNÉHO záboru cca	O výměře TRVALÉHO záboru cca
87/13	Jizbice u Náchoda	32 m ²	
98/15	Lipí u Náchoda	26 m ²	
55/3	Lipí u Náchoda	14 m ²	
55/4	Lipí u Náchoda	8 m ²	
519/1	Lipí u Náchoda	20 m ²	
519/1	Lipí u Náchoda	46 m ²	

540/5	Lipí u Náchoda	61 m ²	
109/1	Staré Město nad Metují	299 m ²	
109/3	Staré Město nad Metují	195 m ²	
CELKEM		701 m ²	

dále jen „pozemek“.

- 2) Investorovi tak vzniká právo užívat pozemek v rozsahu nezbytném pro realizaci stavby, tj. zejména právo provést na pozemku stavbu, vstupovat a vjíždět na pozemek v souvislosti s realizací následným provozem, opravami a údržbou stavby, atd.

II.

- 1) Investor je povinen zajistit vykonávání veškeré činnosti na pozemku s péčí řádného hospodáře tak, aby nedošlo k poškození pozemku nad míru obvyklou v činnosti, která se na pozemku provádí. Po skončení stavby přejde pozemek dotčený dočasným záborem zpět do užívání vlastníka a investor je povinen zajistit uvedení pozemku v rozsahu jeho dotčení dočasným záborem do původního stavu a odstranit všechny případné zátěže, kterými byl pozemek v průběhu stavby dotčen. Dále investor odpovídá vlastníkovi za škody, které by vznikly v souvislosti s užíváním pozemku, a to i v případě, že škoda byla způsobena třetí osobou, která se na pozemku s vědomím investora pohybovala, případně zde prováděla jakoukoliv činnost.
- 2) V případě pozemku dotčeného trvalým záborem, souhlasí vlastník s případným dělením pozemků z důvodu majetkového vypořádání částí pozemků po dokončení stavby a získání potřebného opatření k užívání stavby dle stavebního zákona, kdy bude stavba na náklady investora geodeticky zaměřena geometrickým plánem, který bude současně oddělovacím geometrickým plánem.
- 3) Pozemky dotčené trvalým záborem budou majetkoprávně vypořádány, přičemž činnosti potřebné k tomuto vypořádání budou zahájeny nejpozději do šesti měsíců od získání potřebného opatření k užívání stavby.

III.

- 1) Vlastník souhlasí s tím, že toto právo svědčí případně právnímu nástupci investora, ale i investorovi, na kterého realizace stavby přejde smluvně. Oprávnění vyplývající z této smlouvy svědčí investorovi po celou dobu výstavby, tedy na dobu od podpisu této smlouvy do získání potřebného opatření k užívání stavby dle stavebního zákona.
- 2) Vlastník se tímto zavazuje informovat v případě zamýšleného zcizení pozemku budoucího vlastníka pozemku o závazcích, které mu plynou z této smlouvy a podmínit zamýšlené zcizení pozemku převzetím těchto závazků budoucím vlastníkem.

IV.

- 1) Smlouva se vyhotovuje v sedmi výtiscích, z nichž dva obdrží Městský úřad Náchod - odbor dopravy, čtyři investor a jednu vlastník pozemku.
- 2) Obě smluvní strany se stavbou dle projektové dokumentace uvedené v článku I. této smlouvy souhlasí.
- 3) Vlastník souhlasí, aby tato smlouva byla podkladem pro řízení dle zákona č. 183/2006 Sb., stavebního zákona, a sloužila jako doklad o právu provést stavbu ve smyslu ustanovení § 86 odst. 2 písm. a) a ustanovení § 110 odst. 2 písm. a) stavebního zákona a v případě potřeby vyjádřením souhlasu pro účely řízení dle zákona č. 334/1992 Sb., o ochraně zemědělského půdního fondu a

zákona č. 289/1995 Sb., o lesích a o změně a doplnění některých zákonů (lesní zákon), smýcením, kácením a přeložkami inženýrských sítí.

- 4) O uzavření této smlouvy rozhodl hejtman Královéhradeckého kraje na základě usnesení Rady Královéhradeckého kraje č. RK/2/128/2017.
- 5) V případě, že tato smlouva podléhá podmínkám a omezením dle zákona č. 340/2015 Sb., o zvláštních podmínkách účinnosti některých smluv, uveřejňování těchto smluv a o registru smluv, souhlasí vlastník pozemku s tím, aby investor ve smyslu příslušných ustanovení zákona č. 101/2000 Sb., o ochraně osobních údajů, ve znění pozdějších předpisů, shromáždil a zpracoval o vlastníkově údaje, zejména jméno a příjmení, rodné číslo, IČ, DIČ nebo datum narození a bydliště, podpis, údaje o vlastněné nemovitosti zapsané v katastru nemovitostí, a to za účelem jejich použití při uveřejnění smlouvy v registru smluv, a to na dobu neurčitou. K jiným účelům nesmí být těchto údajů použito.

SEZNAM PŘÍLOH:

1. kopie mapy se zákresem záboru	5 listů
2. záborový elaborát	3 listy

Celkem	8 listů

V Náchodě, dne **22. 09. 2017**

V Hradci Králové, dne

Vlastník pozemku:

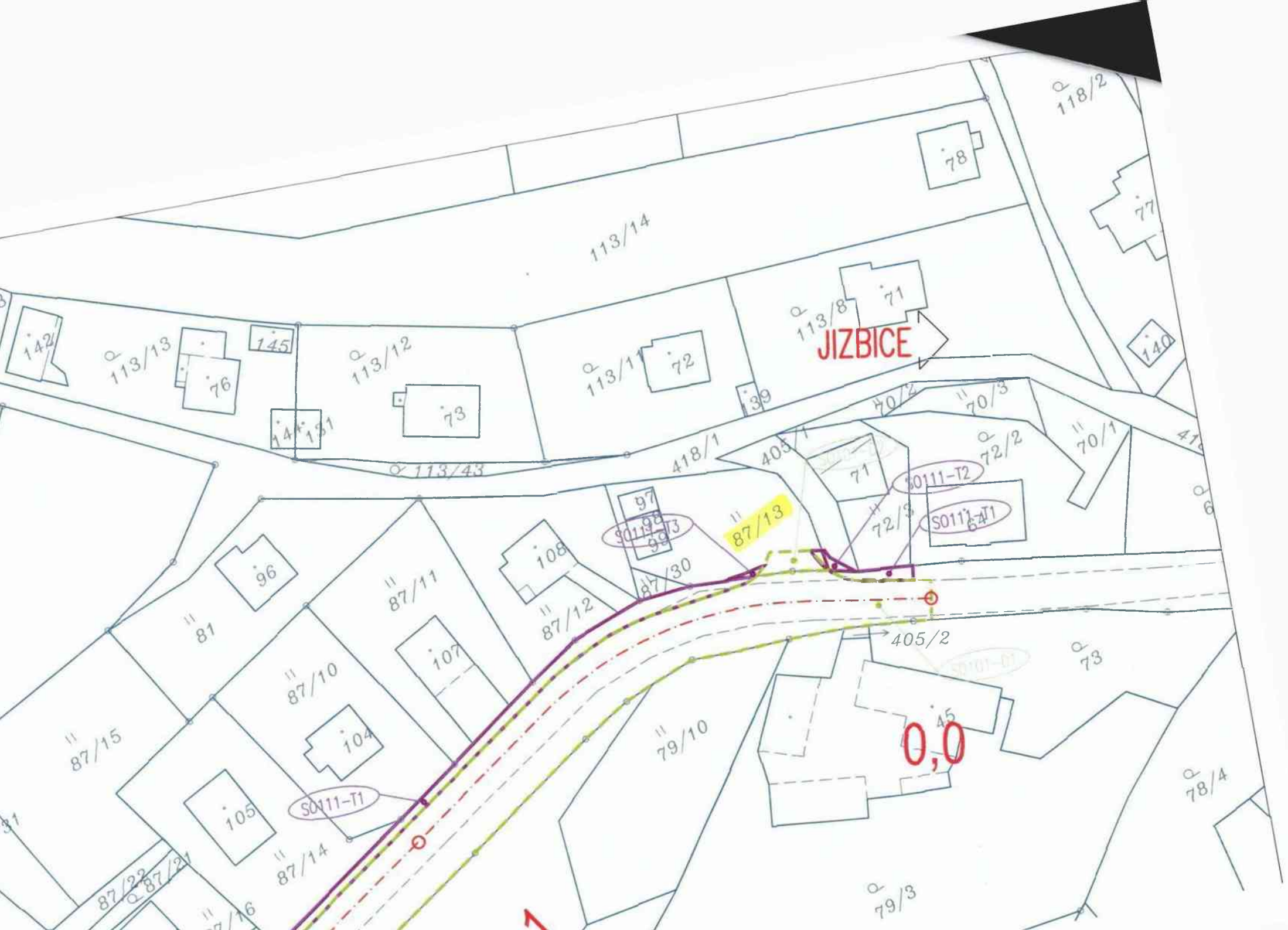
Za investora:

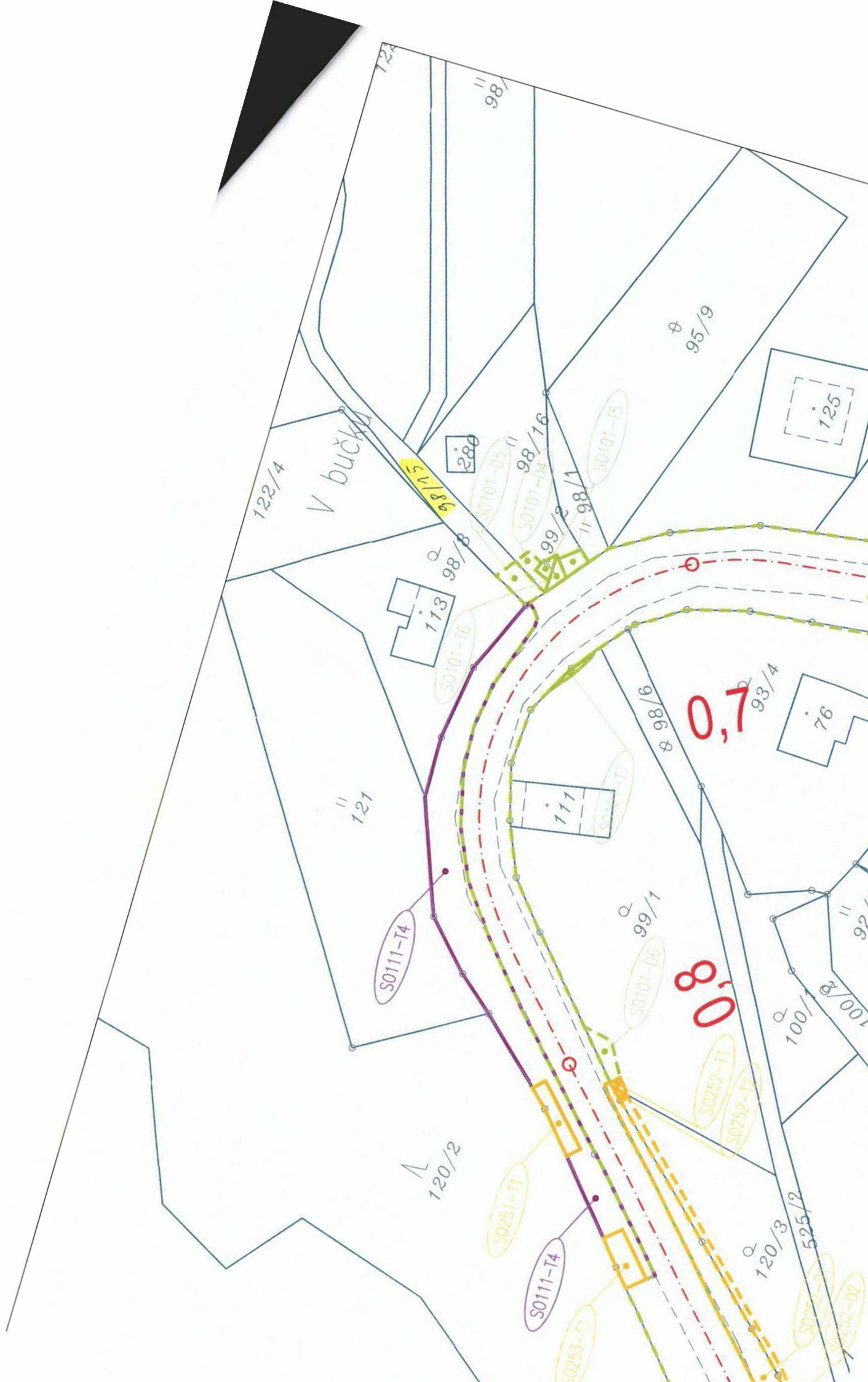
.....
Jan Birke
starosta města

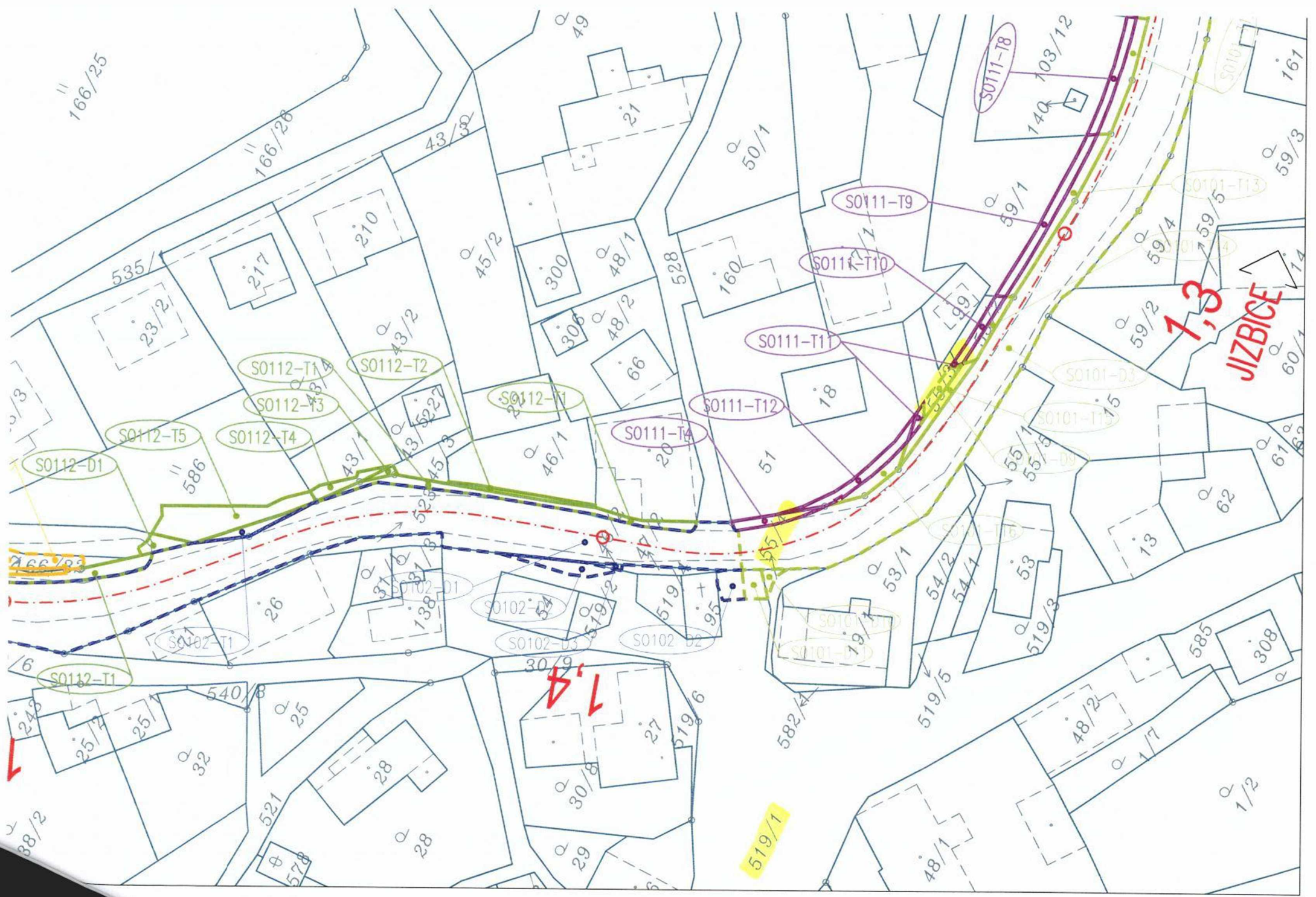
.....
PhDr. Jirí Štěpán, Ph.D.
hejtman Královéhradeckého kraje

**Záměr dočasného užívání částí pozemkových parcel
byl zveřejněn na úřední desce vč. elektronické od
4.8.2017 do 21.8.2017.**

**Dočasné užívání bylo schváleno Radou města dne
21.8.2017 pod č. usnesení 113/3096/17, č. 3881.**



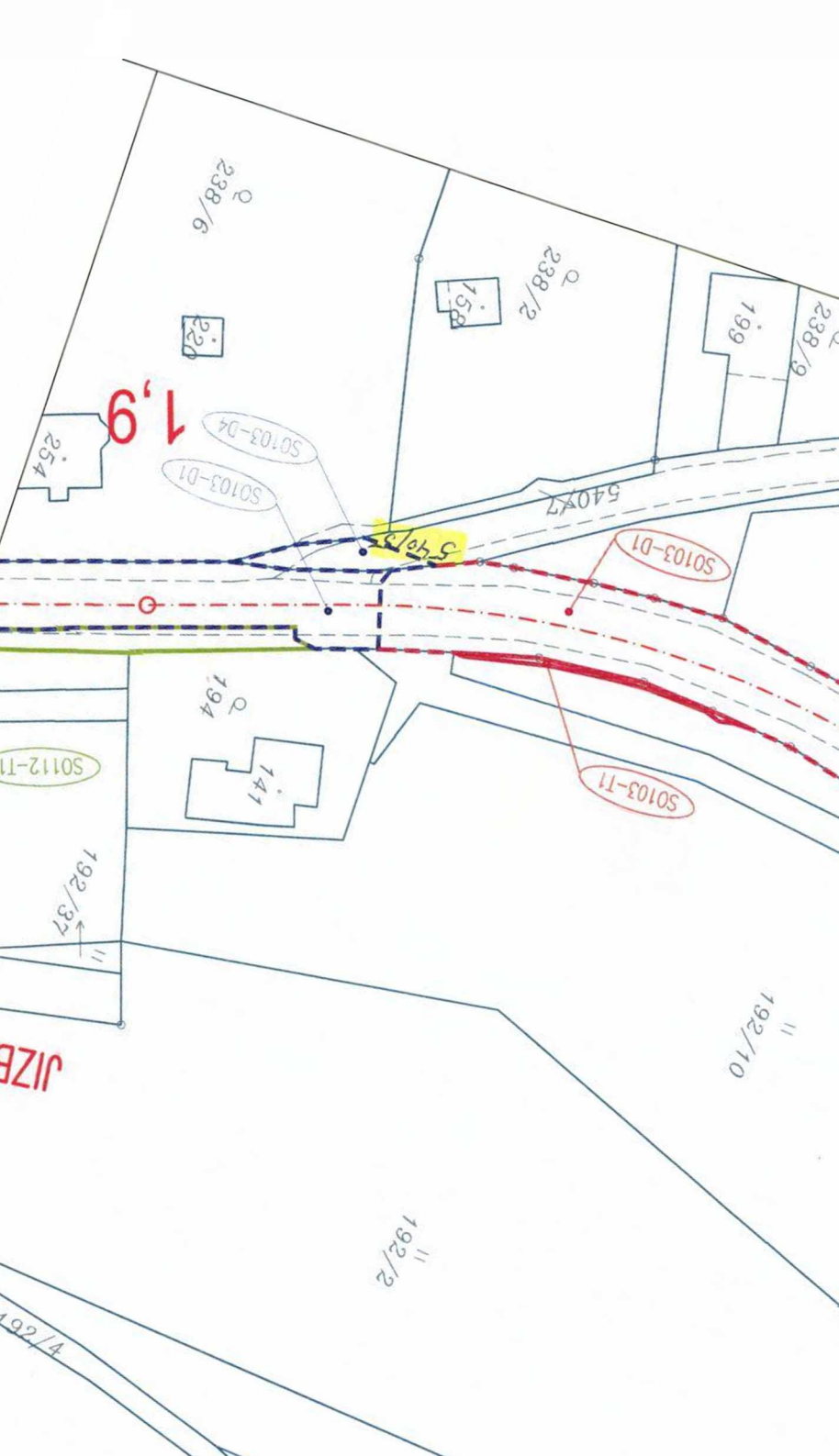




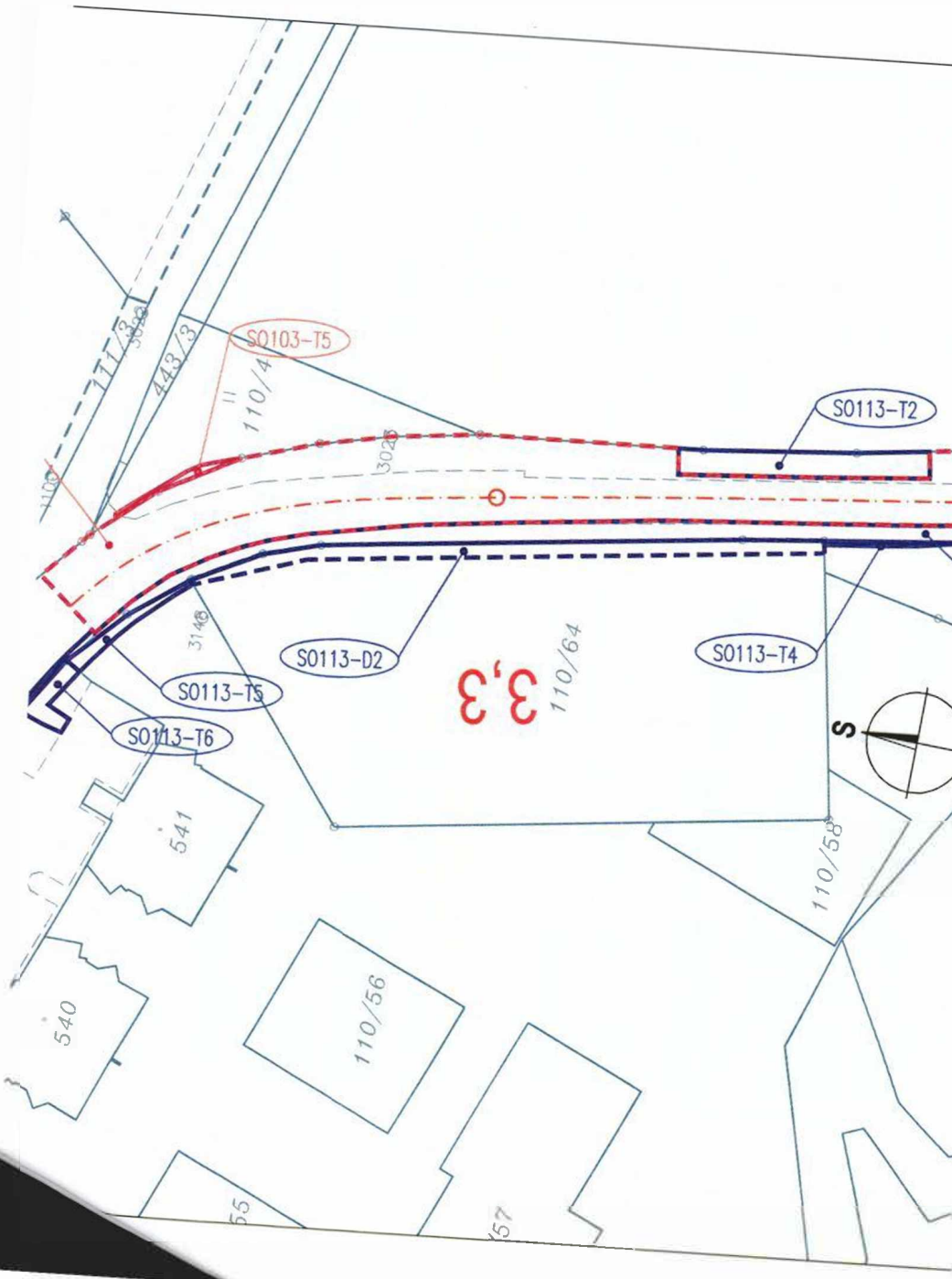
7,3
JIZBICE

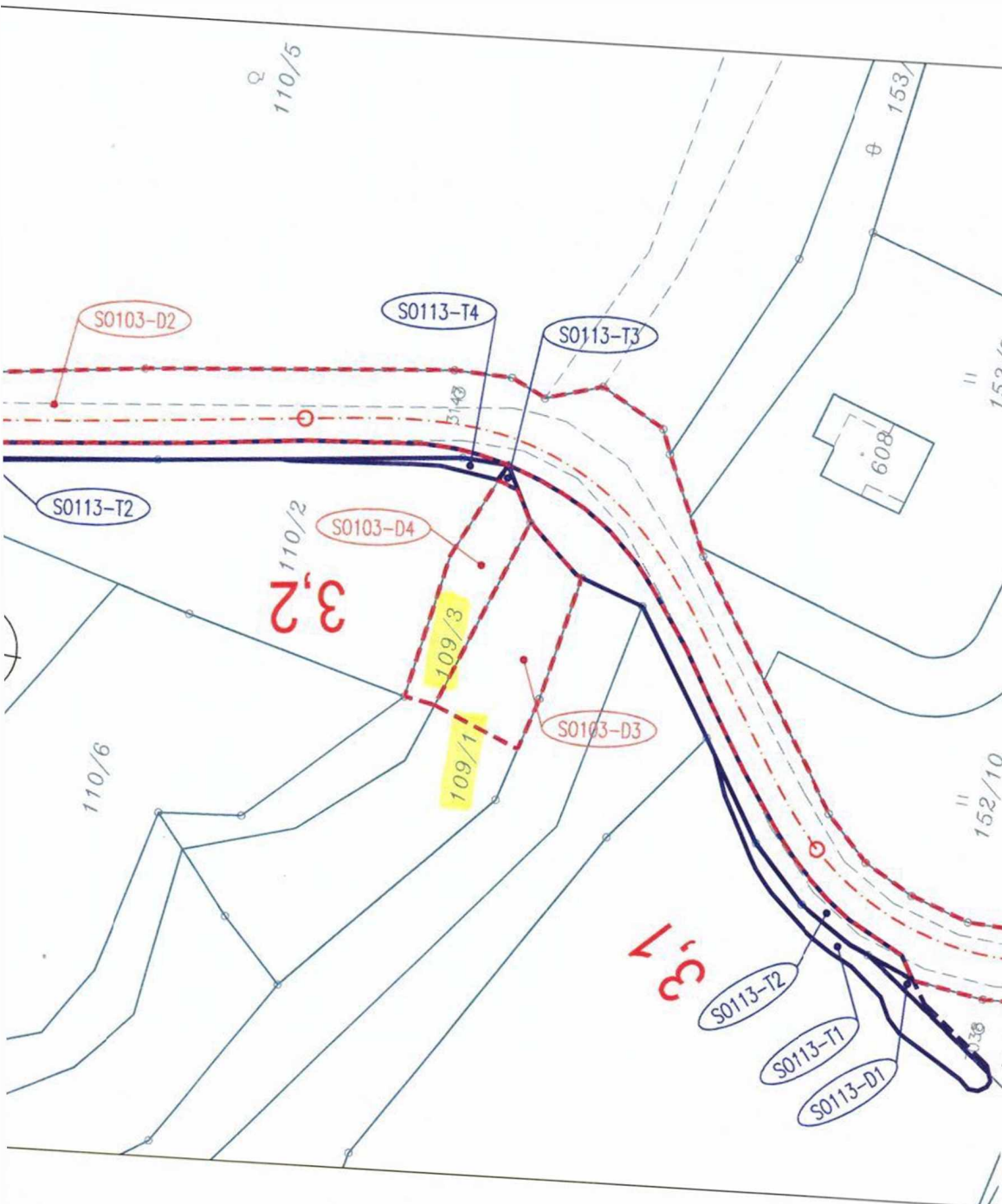
1,4

519/1









110/5

153

S0103-D2

S0113-T4

S0113-T3

S0113-T2

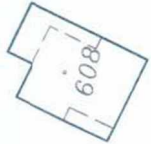
110/2
3,2

S0103-D4

109/3

109/1

S0103-D3



608

110/6

3,1

S0113-T2

S0113-T1

S0113-D1

152/10

DOČASNÝ ZÁBOR SO 103								k. ú. 701335 Staré Město nad Metují	
Číslo položky záboru	Parcela KN	Parcela ZE	Výměra	Kultura	BPEJ	Trvalý	Dočasný do 1 roku	Poznámka	
LV-373 Královéhradecký kraj, Pivovarské náměstí 1245/2, 50003 Hradec Králové									
SO103-D2	491/3		14459	ostatní plocha - ostatní komunikace			12356		
LV-10001 MĚSTO NÁCHOD, Masarykovo náměstí 40, 54701 Náchod									
SO103-D3	109/1		951	ostatní plocha - manipulační plocha			299		
SO103-D4	109/3		413	ostatní plocha - manipulační plocha			195		

TRVALÝ ZÁBOR SO 103								k. ú. 684031 Lipí u Náchoda	
Číslo položky záboru	Parcela KN	Parcela ZE	Výměra	Kultura	BPEJ	Trvalý	Dočasný do 1 roku	Poznámka	
LV-397 Dubnová Markéta. Lipí ■ 54701 Náchod									
SO103-T1	189/3		856	trvalý travní porost	74068	23			
LV-457 SJM Jindra Miroslav Mgr. a Jindrová Zuzana Mgr., Jindra Miroslav Mgr., Lipí ■ 54701 Náchod Jindrová Zuzana Mgr. Perunova ■ Vinohrady. 13000 Praha 3									
SO103-T2	189/13		801	trvalý travní porost	74068, 72961	16			
SO103-T3	189/1		3622	trvalý travní porost	74068, 72961	15			
LV-385 Laálovicová Ludmila. Lipí ■ 54701 Náchod									
SO103-T4	188/3		2854	zahradka	72941	21			

TRVALÝ ZÁBOR SO 103								k. ú. 701335 Staré Město nad Metují	
Číslo položky záboru	Parcela KN	Parcela ZE	Výměra	Kultura	BPEJ	Trvalý	Dočasný do 1 roku	Poznámka	
LV-4848 SJM Mrština Miloslav a Mrštinová Ilona, Mrština Miloslav, Ne bělidle ■ Smíchov, 15000 Praha 5 Mrštinová Ilona, Růtová ■ Staré Město nad Metují. 54701 Náchod									
SO103-T5	110/4		438	trvalý travní porost	73144, 73114	11			

DOČASNÝ ZÁBOR SO 201								k. ú. 684031 Lipí u Náchoda	
Číslo položky záboru	Parcela KN	Parcela ZE	Výměra	Kultura	BPEJ	Trvalý	Dočasný do 1 roku	Poznámka	
LV-109 Královéhradecký kraj, Pivovarské náměstí 1245/2, 50003 Hradec Králové									
SO201-D1	540/1		24796	ostatní plocha - silnice			540		
LV-173 Duben Josef. Lipí ■ 54701 Náchod 1/2 Holý Pavel. Lipí ■ 54701 Náchod 1/2									
SO201-D2	201/4		2151	ostatní plocha - neplodná půda			40		

DOČASNÝ ZÁBOR SO 201								k. ú. 701335 Staré Město nad Metují	
Číslo položky záboru	Parcela KN	Parcela ZE	Výměra	Kultura	BPEJ	Trvalý	Dočasný do 1 roku	Poznámka	
LV-373 Královéhradecký kraj, Pivovarské náměstí 1245/2, 50003 Hradec Králové									
SO201-D3	491/3		14459	ostatní plocha - ostatní komunikace			398		

TRVALÝ ZÁBOR SO 101								k. ú. 684031 Lipí u Náchoda	
Číslo položky záboru	Parcela KN	Parcela ZE	Výměra	Kultura	BPEJ	Trvalý	Dočasný do 1 roku	Poznámka	
LV-61 SJM Šmída Jiří a Šmídová Olga, Lipí ■ 54701 Náchod									
SO101-T4	95/1		1593	trvalý travní porost	84038	9			
LV-450 SJM Chadimová Olga, Lipí ■ 54701 Náchod									
SO101-T5	98/16		510	trvalý travní porost	84068	18			
LV-189 Bočková Dana, Václavická ■ Staré Město nad Metují, 54701 Náchod 1/2 Drašnarová Marie Mgr., Lipí ■ 54701 Náchod 1/2									
SO101-T6	99/2		7	trvalý travní porost	84068	7			
SO101-T7	99/1		1702	zahradá	84089	5			
LV-370 SJM Špaček Miroslav, Lipí ■ 54701 Náchod									
SO101-T8	103/3		2097	orná půda	84089	22			
LV-114 SJM Jelen Miroslav a Jelenová Ivana, č. p. ■ 54912 Vysokov 3/4 Kotyz Pavel, Lipí ■ 54701 Náchod 1/4									
SO101-T9	103/4		9637	zahradá	04009	149			
LV-8 Špaček Miroslav, Lipí ■ 54701 Náchod 1/2 Špačková Anna, Lipí ■ 54701 Náchod 1/2									
SO101-T10	st.134		319	zastavěná plocha a nádvoří		26			
SO101-T11	103/7		654	zahradá		7			
LV-121 SJM Cejnar Libor a Cejnarová Danuta, č. p. ■ 54921 Česká Čermná									
SO101-T12	103/12		506	orná půda	72944, 84089	40			
LV-310 SJM Cejnar Libor, č. p. ■ 54921 Česká Čermná									
SO101-T13	59/1		600	zahradá	72944	45			
LV-10001 MĚSTO NÁCHOD, Masarykovo náměstí 40, 54701 Náchod									
SO101-T14	55/2		36	ostatní plocha - ostatní komunikace		16			
SO101-T15	55/3		124	ostatní plocha - ostatní komunikace		26			
LV-165 SJM Laštovic Michal a Laštovicová Ludmila, Lipí ■ 54701 Náchod									
SO101-T16	51		990	ostatní plocha - jiná plocha		22			

DOČASNÝ ZÁBOR SO 102								k. ú. 684031 Lipí u Náchoda	
Číslo položky záboru	Parcela KN	Parcela ZE	Výměra	Kultura	BPEJ	Trvalý	Dočasný do 1 roku	Poznámka	
LV-109 Královéhradecký kraj, Pivovarské náměstí 1245/2, 50003 Hradec Králové									
SO102-D1	540/1		24796	ostatní plocha - silnice			4918		
LV-10001 MĚSTO NÁCHOD, Masarykovo náměstí 40, 54701 Náchod									
SO102-D2	519/1		3548	ostatní plocha - ostatní komunikace			46		
SO102-D4	540/5		3228	ostatní plocha - ostatní komunikace			61		
LV-151 Kolandová Jitka Mgr., kpt. Stránského ■ Černý Most, 19800 Praha 9									
SO102-D3	46/2		7	ostatní plocha - neplodná půda			7		

TRVALÝ ZÁBOR SO 102								k. ú. 684031 Lipí u Náchoda	
Číslo položky záboru	Parcela KN	Parcela ZE	Výměra	Kultura	BPEJ	Trvalý	Dočasný do 1 roku	Poznámka	
LV-10001 MĚSTO NÁCHOD, Masarykovo náměstí 40, 54701 Náchod									
SO102-T1	586		726	trvalý travní porost		17			

DOČASNÝ ZÁBOR SO 103								k. ú. 684031 Lipí u Náchoda	
Číslo položky záboru	Parcela KN	Parcela ZE	Výměra	Kultura	BPEJ	Trvalý	Dočasný do 1 roku	Poznámka	
LV-109 Královéhradecký kraj, Pivovarské náměstí 1245/2, 50003 Hradec Králové									
SO103-D1	540/1		24796	ostatní plocha - silnice2			6548		

III/28526 JIZBICE - LIPÍ - NÁCHOD				H.1. ZÁBOROVÝ ELABORÁT KRAJ				
DOČASNÝ ZÁBOR SO 101								k. ú. 661449 Jizbice u Náchoda
Číslo položky záboru	Parcela KN	Parcela ZE	Výměra	Kultura	BPEJ	Trvalý	Dočasný do 1 roku	Poznámka
LV-47 Královéhradecký kraj, Pivovarské náměstí 1245/2, 50003 Hradec Králové								
SO101-D1	474		20924	ostatní plocha - silnice			6839	
LV-10001 MĚSTO NÁCHOD, Masarykovo náměstí 40, 54701 Náchod								
SO101-D2	871/3		472	trvalý travní porost	83444		32	

DOČASNÝ ZÁBOR SO 101				k. ú. 684031 Lipí u Náchoda				
Číslo položky záboru	Parcela KN	Parcela ZE	Výměra	Kultura	BPEJ	Trvalý	Dočasný do 1 roku	Poznámka
LV-109 Královéhradecký kraj, Pivovarské náměstí 1245/2, 50003 Hradec Králové								
SO101-D3	540/1		24796	ostatní plocha - silnice			10261	
LV-450 SJM Chadimová Olga, Lipí ■, 54701 Náchod								
SO101-D4	98/16		510	trvalý travní porost	84068		14	
LV-189 Bočková Dana, Václavická ■, Staré Město nad Metují, 54701 Náchod 1/2 Drašnarová Marie Mgr., Lipí ■, 54701 Náchod 1/2								
SO101-D6	99/1		1702	zahraďa	84089		19	
LV-170 Pinkava Ladislav, Lipí ■, 54701 Náchod								
SO101-D7	101/3		9637	lesní pozemek			10	
LV-114 SJM Jelen Miroslav a Jelenové Ivana, č. p. ■, 54912 Vysokov 3/4 Kotyz Pavel, Lipí ■, 54701 Náchod 1/4								
SO101-D8	103/4		9637	zahraďa	84089		10	
LV-10001 MĚSTO NÁCHOD, Masarykovo náměstí 40, 54701 Náchod								
SO101-D5	98/15		985	ostatní plocha - ostatní komunikace			26	
SO101-D9	55/3		124	ostatní plocha - ostatní komunikace			14	
SO101-D10	55/4		37	ostatní plocha - ostatní komunikace			8	
SO101-D11	519/1		3548	ostatní plocha - ostatní komunikace			20	

TRVALÝ ZÁBOR SO 101				k. ú. 661449 Jizbice u Náchoda				
Číslo položky záboru	Parcela KN	Parcela ZE	Výměra	Kultura	BPEJ	Trvalý	Dočasný do 1 roku	Poznámka
LV-157 Kubelková Marie, Jizbice ■, 54701 Náchod								
SO101-T1	87/1		7691	trvalý travní porost	83444, 84068,	173		
LV-97 Horál Vladimír Václavická ■, Staré Město nad Metují, 54701 Náchod								
SO101-T2	89/2		131	lesní pozemek		14		
SO101-T3	93/2		228	lesní pozemek		36		