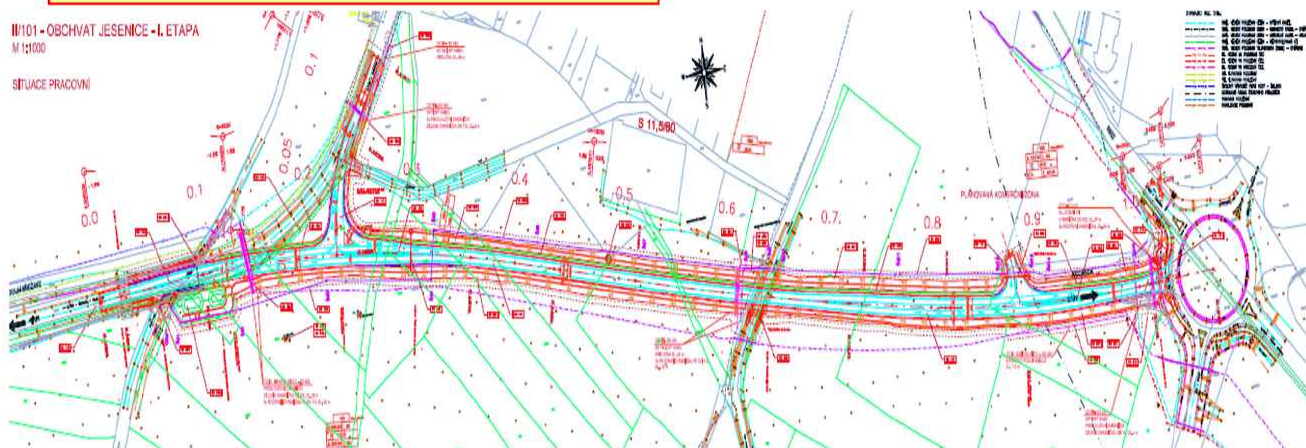


# Technická specifikace

**Název akce: „II/101 - obchvat Jesenice - I. etapa - VD-ZDS, AD“**

**Místo realizace akce:** obchvat silnice II/101, mezi silnicí II/101 v km 13,250 a okružní křižovatkou II/603 v km 4,200, uzlové body 1242A031 1242A238, celková délka cca **1,037 km**, okr. Praha-západ, středisko Zbraslav

## II/101 – obchvat Jesenice – I. etapa



### **Základní popis akce:**

Podrobný popis akce a podrobné vymezení předmětu plnění jednotlivých zakázek a veřejných zakázek včetně předpokládané doby jejich realizace (od-do):

Jedná se o zpracování zadávací dokumentace VD-ZDS na rekonstrukci silnice II/101 a výkon autorského dozoru (AD) při dodržení platných norem (např. ČSN 736201, 736101) TKP a TP.

Technický popis stávajících objektů:

Jedná se o zpracování PDPS na vybudování obchvatu Jesenice I. etapa, silnice II/101 o celkové délce cca 1,037 km, od napojení na II/101 před Jesenicí do kruhové křižovatky na II/603.

### **Návrh řešení:**

- na základě vypracované dokumentace DSP 08/2017 na tuto část stavby firmou Atelier projektování inženýrských staveb, s.r.o., zpracovat dokumentaci pro provádění stavby a zajištění výkonu autorského dozoru v průběhu stavby.

### **Termín realizace:**

Projektová dokumentace pro provádění stavby

**Nejpozději do dvou měsíců od výzvy objednatele k zahájení plnění**

Výkon autorského dozoru

**Na výzvu Objednatele, v průběhu realizace stavby**

**Kontakty:****Oblast Kladno**

Karel Motal, vedoucí TSÚ, oblast Kladno, mobil: xxxxxxxx, e-mail: [xxxxxxxxxx](mailto:xxxxxxxxxx)

Ing. Ladislav Bak, silniční technik, oblast Kladno, mobil: xxxxxx, e-mail: [xxxxxxxxxx](mailto:xxxxxxxxxx)

Krajská správa a údržba silnic Středočeského kraje, příspěvková organizace, Zborovská 11,  
150 21 Praha 5

**Fotodokumentace:****Silnice II/101**

místo napojení na II/101



trasa obchvatu

