

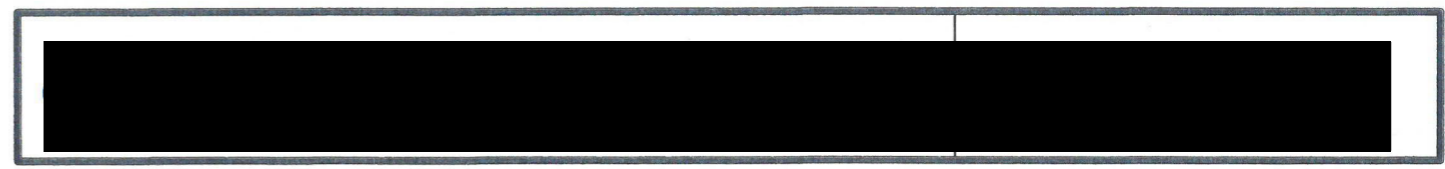
LEGENDA-IS

- VODOVOD – PITNÁ VODA
- KANALIZACE
- PLYNOVOD – NTL
- SILOVÉ VEDENÍ NN – PODZEMNÍ
- SDĚLOVACÍ VEDENÍ – PODZEMNÍ
- SDĚLOVACÍ VEDENÍ – NADZEMNÍ
- VEŘEJNÉ OSVĚTLENÍ – PODZEMNÍ

LEGENDA-NÁVRH

- NÁHRADA ZDROJE
- HRANICE DOTČENÉHO ÚZEMÍ
- KANALIZAČNÍ VÝTLAK V INVESTICI OBCE PRACKOVICE N.LABEM

SOUŘADNICOVÝ SYSTÉM JTSK
VÝŠKOVÝ SYSTÉM BALT P.V.



SEVEROČESKÉ VODOVODY A KANALIZACE AKCIOVÁ SPOLEČNOST	ÚTVAR PROJEKCE SLADOVNICKÁ 1082 463 11 LIBEREC – VRATISLAVICE
--	---

VYPRACOVAL:	ZODPOVĚDNÝ PROJEKTANT:	HLAVNÍ INŽENÝR PROJEKTU:	MANAŽER ÚTVARU:	TECHNICKÁ KONTROLA:
[Redacted]				
INVESTOR:	ŘSD, zvod Praha	KRAJ:	ÚSTECKÝ	FORMÁT:
				6 x A4
PŘÍLOHA:	IO 01 NÁHRADA ZDROJE			DATUM:
				9.2016
				STUPEŇ:
				DSP
				ČÍSLO ZAKÁZKY:
AKCE:	LT 085 008 VODOVOD PRACKOVICE – NÁHRADA ZDROJE 2.ETAPA, HAVARIJNÍ PROPOJENÍ	MĚŘÍTKO:	1:250	ČÍSLO VÝKRESU:
				C.2.1
				ČÍSLO PARÉ:

IO 01 NÁHRADA ZDROJE

- PE-HD (PE 100) RC+ DN/OD 63 (typ 02) , SDR11, PN16, CELK. DL. 12,39 M
- PE-HD (PE 100) RC+ DN/OD 90 (typ 02) , SDR11, PN16, CELK. DL. 356,32 M
- PE-HD (PE 100) RC+ DN/OD 90 (typ 03) , SDR11, PN16, CELK. DL. 256,79 M
- VODOVODNÍ ŘAD V 1.1 PE-HD (PE 100) RC+ DN/OD 90 , SDR11, PN16, DL. 11,69 M
- VODOVODNÍ ŘAD V 1.2 PE-HD (PE 100) RC+ DN/OD 90 , SDR11, PN16, DL. 12,39 M
- VODOVODNÍ ŘAD V 1.3 PE-HD (PE 100) RC+ DN/OD 63 , SDR11, PN16, DL. 12,39 M
- VODOVODNÍ ŘAD V 1.4 PE-HD (PE 100) RC+ DN/OD 90 , SDR11, PN16, DL. 23,64 M



45/6

stodola

1472,

čp 128

43/1

LB005 181,2; 0,11128

LB006 180; 0,12447

čp 40

5001,2

00'1/51'0,08 DN
057E1-0-DZA

čp 41

LB007 135,3; 0,11127

22/1

LB008 225,2; 0,15133

LB009 189,7; 0,16246

čp 54
Pošta

LB010 180; 0,18306

VODOVODNÍ

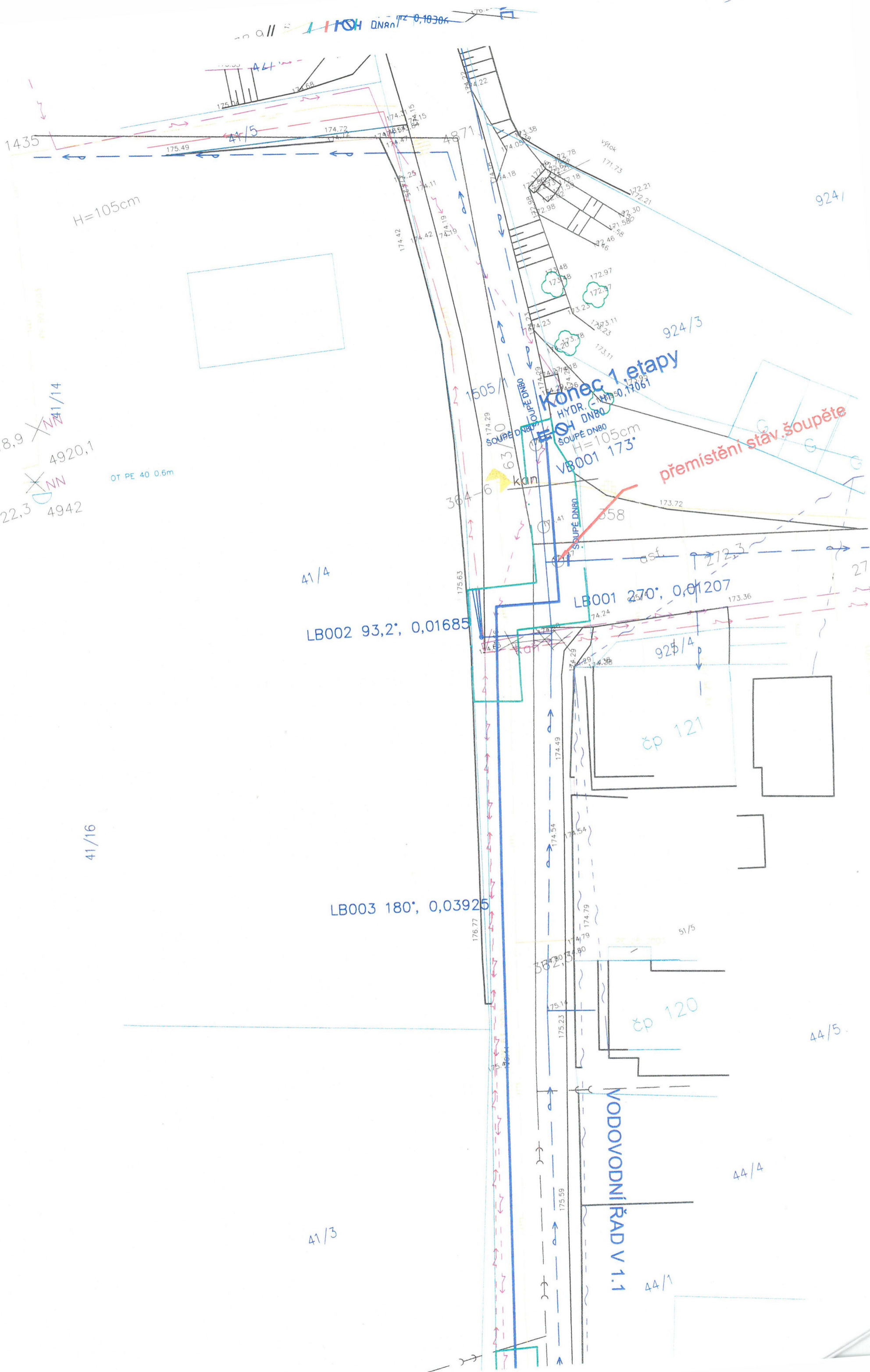
HYDROVADZEMNÍ
DN 80 0,01169

348,9

4994,5

4996,

OU



4918,9
4920,1
4922,3
4942
41/14
NN
OT PE 40 0.6m

41/4

LB002 93,2', 0,01685

LB001 270', 0,01207

LB003 180', 0,03925

41/16

41/3

VODOVODNÍ ŘÁD V 1.1

44/1

44/4

44/5

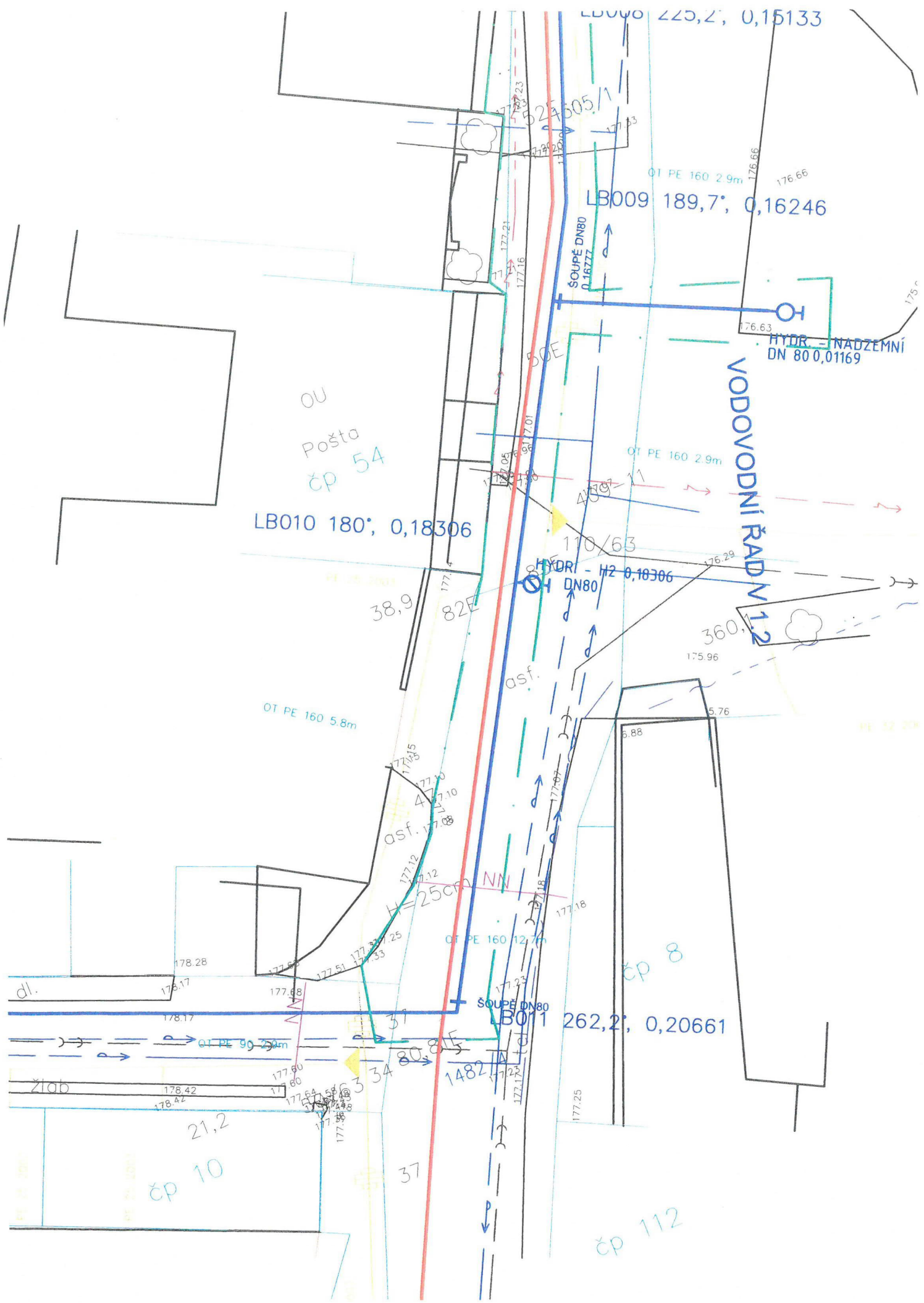
924/3

924/1

přemístění stáv. šoupěte

Konec 1 etapy

H=105cm



LEGENDA-IS

- VODOVOD – PITNÁ VODA
- KANALIZACE
- PLYNOVOD – NTL
- SILOVÉ VEDENÍ NN – PODZEMNÍ
- SDĚLOVACÍ VEDENÍ – PODZEMNÍ
- SDĚLOVACÍ VEDENÍ – NADZEMNÍ
- VEŘEJNÉ OSVĚTLENÍ – PODZEMNÍ

LEGENDA-NÁVRH

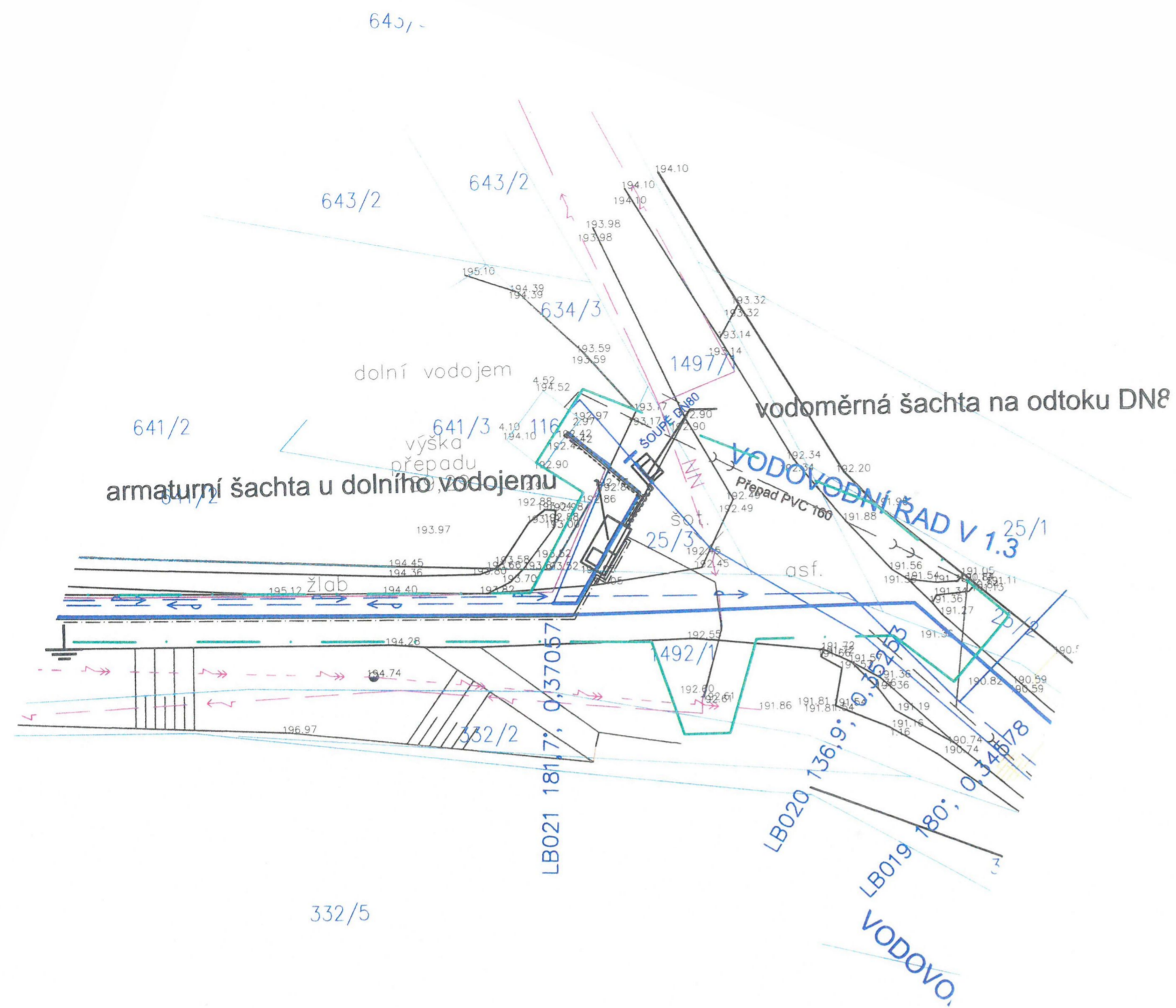
- NÁHRADA ZDROJE
- HRANICE DOTČENÉHO ÚZEMÍ
- KANALIZAČNÍ VÝTLAK V INVESTICI OBCE PRACKOVICE N.LABEM

SOUŘADNICOVÝ SYSTÉM JTSK
VÝŠKOVÝ SYSTÉM BALT P.V.



SEVEROČESKÉ VODOVODY A KANALIZACE AKCIOVÁ SPOLEČNOST	ÚTVAR PROJEKCE SLADOVNICKÁ 1082 463 11 LIBEREC – VRATISLAVICE
--	--

VYPRACOVAL:	ZODPOVĚDNÝ PROJEKTANT:	HLAVNÍ INŽENÝR PROJEKTU:	MANAŽER ÚTVARU:	TECHNICKÁ KONTROLA:
INVESTOR: ŘSD, zřvod Praha		KRAJ: ÚSTECKÝ		FORMÁT: 5 x A4
PŘÍLOHA: IO 01 NÁHRADA ZDROJE CELKOVÝ SITUAČNÍ VÝKRES 2 část			DATUM: 9.2016	
			STUPEŇ: DSP	
			ČÍSLO ZAKÁZKY:	
AKCE: LT 085 008 VODOVOD PRACKOVICE – NÁHRADA ZDROJE 2.ETAPA, HAVARIJNÍ PROPOJENÍ	MĚŘITKO: 1:250	ČÍSLO VÝKRESU: C.2.2	ČÍSLO PARÉ:	



331

- IO 01 NÁHRADA ZDROJÍ**
- PE-HD (PE 100) RC+ DN/OD 63 (typ 02)
 - PE-HD (PE 100) RC+ DN/OD 90 (typ 02)
 - PE-HD (PE 100) RC+ DN/OD 90 (typ 03)
 - VODOVODNÍ ŘAD V 1.1 PE-HD (PE 100) RC+ DN
 - VODOVODNÍ ŘAD V 1.2 PE-HD (PE 100) RC+ DN
 - VODOVODNÍ ŘAD V 1.3 PE-HD (PE 100) RC+ DN
 - VODOVODNÍ ŘAD V 1.4 PE-HD (PE 100) RC+ DN

643/6

643/6

26/2

643/2

643/2

634/3

1497/1

vodoměrná šachta na odtoku DN80

dolní vodojem

641/3

VODOVODNÍ ŘÁD V 1.3

šachta u dolního vodojemu

Přepad PVC 100

25/3

asf.

25/1

20/2

36/1

36/2

36/3

36/4

36/5

36/6

36/7

36/8

36/9

36/10

36/11

36/12

36/13

36/14

36/15

36/16

36/17

36/18

36/19

36/20

36/21

36/22

36/23

36/24

36/25

36/26

36/27

36/28

36/29

36/30

36/31

36/32

36/33

36/34

36/35

36/36

36/37

36/38

36/39

36/40

36/41

36/42

36/43

36/44

36/45

36/46

36/47

36/48

36/49

36/50

36/51

36/52

36/53

36/54

36/55

36/56

36/57

36/58

36/59

36/60

36/61

36/62

36/63

36/64

36/65

36/66

36/67

36/68

36/69

36/70

36/71

36/72

36/73

36/74

36/75

36/76

36/77

36/78

36/79

36/80

36/81

36/82

36/83

36/84

36/85

36/86

36/87

36/88

36/89

36/90

36/91

36/92

36/93

36/94

36/95

36/96

36/97

36/98

36/99

36/100

36/101

36/102

36/103

36/104

36/105

36/106

36/107

36/108

36/109

36/110

36/111

36/112

36/113

36/114

36/115

36/116

36/117

36/118

36/119

36/120

36/121

36/122

36/123

36/124

36/125

36/126

36/127

36/128

36/129

36/130

36/131

36/132

36/133

36/134

36/135

36/136

36/137

36/138

36/139

36/140

36/141

36/142

36/143

36/144

36/145

36/146

36/147

36/148

36/149

36/150

36/151

36/152

36/153

36/154

36/155

36/156

36/157

36/158

36/159

36/160

36/161

36/162

36/163

36/164

36/165

36/166

36/167

36/168

36/169

36/170

36/171

36/172

36/173

36/174

36/175

36/176

36/177

36/178

36/179

36/180

36/181

36/182

36/183

36/184

36/185

36/186

36/187

36/188

36/189

36/190

36/191

36/192

36/193

36/194

36/195

36/196

36/197

36/198

36/199

36/200

36/201

36/202

36/203

36/204

36/205

36/206

36/207

36/208

36/209

36/210

36/211

36/212

36/213

36/214

36/215

36/216

36/217

36/218

36/219

36/220

36/221

36/222

36/223

36/224

36/225

36/226

36/227

36/228

36/229

36/230

36/231

36/232

36/233

36/234

36/235

36/236

36/237

36/238

36/239

36/240

36/241

36/242

36/243

36/244

36/245

36/246

36/247

36/248

36/249

36/250

36/251

36/252

36/253

36/254

36/255

36/256

36/257

36/258

36/259

36/260

36/261

36/262

36/263

36/264

36/265

36/266

36/267

36/268

36/269

36/270

36/271

36/272

36/273

36/274

36/275

36/276

36/277

36/278

36/279

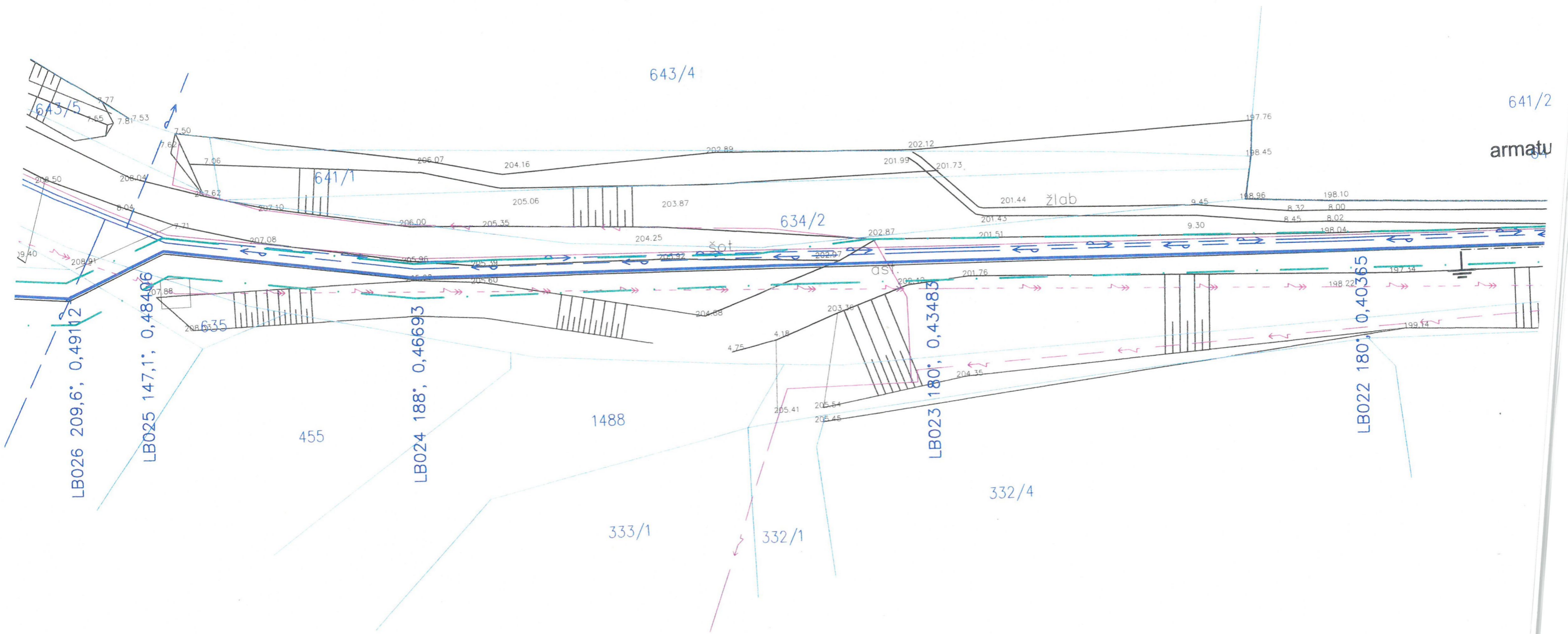
36/280

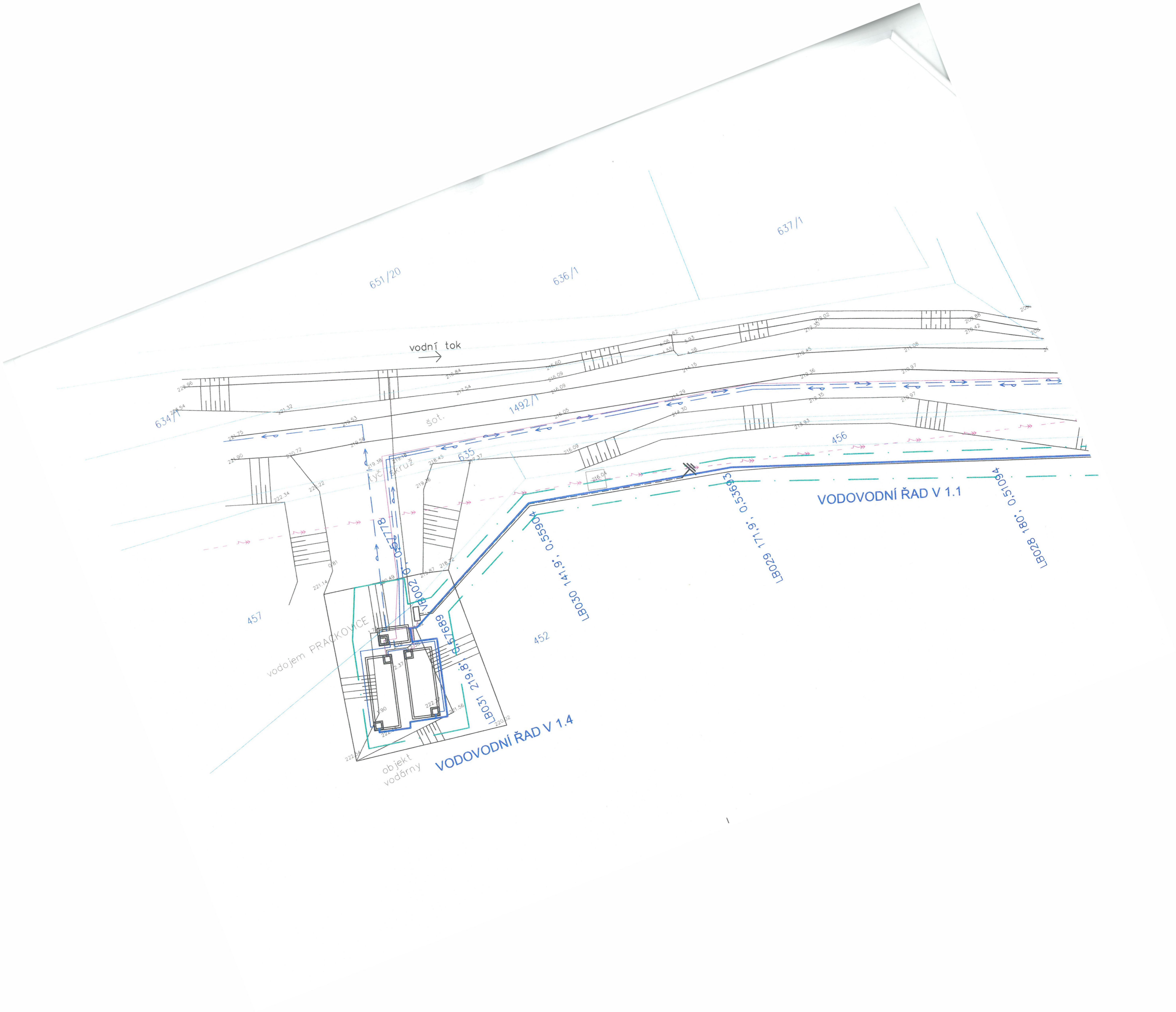
36/281

36/282

IO 01 NÁHRADA ZDROJE

- PE-HD (PE 100) RC+ DN/OD 63 (typ 02), SDR11, PN16, CELK. DL. 12,39 M
- PE-HD (PE 100) RC+ DN/OD 90 (typ 02), SDR11, PN16, CELK. DL. 356,32 M
- PE-HD (PE 100) RC+ DN/OD 90 (typ 03), SDR11, PN16, CELK. DL. 256,79 M
- VODOVODNÍ ŘÁD V 1.1 PE-HD (PE 100) RC+ DN/OD 90, SDR11, PN16, DL. 577,78 M
- VODOVODNÍ ŘÁD V 1.2 PE-HD (PE 100) RC+ DN/OD 90, SDR11, PN16, DL. 11,69 M
- VODOVODNÍ ŘÁD V 1.3 PE-HD (PE 100) RC+ DN/OD 63, SDR11, PN16, DL. 12,39 M
- VODOVODNÍ ŘÁD V 1.4 PE-HD (PE 100) RC+ DN/OD 90, SDR11, PN16, DL. 23,64 M





651/20

636/1

637/1

vodní tok

634

1492/1

šot.

VODOVODNÍ ŘAD V 1.1

457

vodojem PRACKOVICE

452

objekt vodárny

VODOVODNÍ ŘAD V 1.4