

Příloha k nájemní smlouvě č. 91N03/10

Zemědělské družstvo Dřísy

Variabilní symbol: 9110310

Uzavřeno: 15.9.2003

Roční nájem:

Na Náměstí 487

Datum tisku: 27.9.2016

Účinná od: 1.10.2003

46 250 Kč

Všetaty

Katastr	Parcela	/	Díl	Skup.	Kultura	Číslo LV	Cena za ha [Kč]	Výměra [m2]	%	Nájem [Kč]
Čečelice										
	224	2	0	5	0	10 002	64 300	8 632	2,2	1 221,08
	315	2	0	1	13	10 002	1 000 000	795	1,0	795,00
	321	4	0	1	13	10 002	1 000 000	77	1,0	77,00
	328	4	0	1	13	10 002	1 000 000	62	1,0	62,00
	390	2	0	5	2	10 002	64 300	365	2,2	51,63
	764	0	2	5	2	10 002	64 300	271	2,2	38,34
	799	0	0	5	2	10 002	64 300	1 975	2,2	279,38
	970	1	0	5	2	10 002	64 300	1 165	2,2	164,80
	970	5	0	5	2	10 002	64 300	2 859	2,2	404,43
	981	2	0	5	2	10 002	64 300	421	2,2	59,55
	1 004	4	0	5	2	10 002	64 300	2 877	2,2	406,98
	1 065	0	0	5	0	10 002	64 300	7 597	2,2	1 074,67
	1 275	0	0	5	2	10 002	64 300	478	2,2	67,62
	1 362	1	0	5	2	10 002	64 300	16 129	2,2	2 281,61
	1 417	0	0	5	2	10 002	64 300	4 525	2,2	640,11
	1 699	1	0	5	2	10 002	64 300	460	2,2	65,07
	1 700	0	2	5	2	10 002	64 300	998	2,2	141,18
	1 701	2	0	5	7	10 002	64 300	1 416	2,2	200,31
	1 715	0	0	5	0	10 002	64 300	2 917	2,2	412,64
	1 716	0	0	5	2	10 002	64 300	644	2,2	91,10
	1 718	0	2	5	0	10 002	64 300	1 479	2,2	209,22
	1 719	0	0	5	2	10 002	64 300	982	2,2	138,91
	1 729	0	0	5	2	10 002	64 300	1 198	2,2	169,47
	1 731	0	0	5	2	10 002	64 300	4 159	2,2	588,33
	1 733	0	0	5	2	10 002	64 300	595	2,2	84,17
	1 734	0	0	5	2	10 002	64 300	1 320	2,2	186,73
	1 735	2	3	5	2	10 002	64 300	2 959	2,2	418,58
	1 736	0	2	5	0	10 002	64 300	1 388	2,2	196,35
	1 741	0	0	5	2	10 002	64 300	140	2,2	19,80
	1 742	0	0	5	2	10 002	64 300	453	2,2	64,08
	1 744	0	0	5	2	10 002	64 300	735	2,2	103,97
	1 745	0	0	5	2	10 002	64 300	5 337	2,2	754,97
	1 746	0	0	5	2	10 002	64 300	2 359	2,2	333,70
	1 747	0	0	5	2	10 002	64 300	1 601	2,2	226,48
								79 368		12 029,26
Dřísy										
	1 591	0	0	2	2	10 002	59 600	3 055	2,2	400,57
za 364/8	2 126	0	0	2	14	10 002	1 000 000	73	1,0	73,00
								3 128		473,57
Chrást u Tišic										
	261	36	0	2	2	10 002	65 100	1 542	2,2	220,85
	401	17	0	2	2	10 002	65 100	13 730	2,2	1 966,41
								15 272		2 187,26

Příloha k nájemní smlouvě č. 91N03/10

Zemědělské družstvo Dřísy

Variabilní symbol: 9110310

Uzavřeno: 15.9.2003

Roční nájem:

Na Náměstí 487

Datum tisku: 27.9.2016

Účinná od: 1.10.2003

46 250 Kč

Všetaty

Katastr	Parcela	/	Díl	Skup.	Kultura	Číslo LV	Cena za ha [Kč]	Výměra [m2]	%	Nájem [Kč]
Kly										
	561	61	0	2	2	10 002	66 600	5 690	2,2	833,70
	801	2	0	2	2	10 002	66 600	241	2,2	35,31
	801	3	0	2	2	10 002	66 600	230	2,2	33,70
	801	7	0	2	2	10 002	66 600	259	2,2	37,95
	801	8	0	2	2	10 002	66 600	302	2,2	44,25
	801	14	0	2	2	10 002	66 600	270	2,2	39,56
	801	20	0	2	2	10 002	66 600	3 949	2,2	578,61
								10 941		1 603,08
Konětopy										
	230	9	0	2	2	10 002	61 400	285	2,2	38,50
	399	0	0	2	2	10 002	61 400	892	2,2	120,49
								1 177		158,99
Kostelec nad Labem										
	758	22	0	2	2	10 002	68 800	450	2,2	68,11
	1 568	3	0	2	11	10 002	68 800	1 717	2,2	259,89
	1 572	3	0	2	11	10 002	68 800	1 631	2,2	246,87
								3 798		574,87
Kozly u Tišic										
	351	10	0	2	2	10 002	53 600	4 665	2,2	550,10
	351	184	0	2	2	10 002	53 600	696	2,2	82,07
	351	196	0	2	11	10 002	53 600	372	2,2	43,87
								5 733		676,04
Martinov										
	1 011	0	0	2	2	10 002	55 100	620	2,2	75,16
								620		75,16
Nedomice										
	260	0	0	1	13	10 002	1 000 000	1 616	1,0	1 616,00
	279	1	0	1	13	10 002	2 000 000	1 188	1,0	2 376,00
								2 804		3 992,00
Ovčáry u Dřís										
	204	32	0	2	2	10 002	44 500	2 988	2,2	292,53
	311	78	0	2	14	10 002	44 500	102	2,2	9,99
	311	187	0	2	2	10 002	44 500	973	2,2	95,26
	311	194	0	2	2	10 002	44 500	690	2,2	67,55
	437	2	0	2	2	10 002	44 500	1 741	2,2	170,44
	501	7	0	2	2	10 002	44 500	1 031	2,2	100,93

Příloha k nájemní smlouvě č. 91N03/10

Zemědělské družstvo Dřísy

Variabilní symbol: 9110310

Uzavřeno: 15.9.2003

Roční nájem: Na Náměstí 487

Datum tisku: 27.9.2016

Účinná od: 1.10.2003

46 250 Kč

Všetaty

Katastr	Parcela	/	Díl	Skup.	Kultura	Číslo LV	Cena za ha [Kč]	Výměra [m2]	%	Nájem [Kč]
	501	15	0	2	2	10 002	44 500	1 066	2,2	104,36
	501	32	0	2	2	10 002	44 500	90	2,2	8,81
	501	35	0	2	2	10 002	44 500	294	2,2	28,78
	501	54	0	2	2	10 002	44 500	74	2,2	7,24
	527	23	0	2	2	10 002	44 500	570	2,2	55,80
	527	38	0	2	2	10 002	44 500	1 529	2,2	149,69
	527	43	0	2	2	10 002	44 500	3 406	2,2	333,45
	527	53	0	2	2	10 002	44 500	121	2,2	11,85
	527	56	0	2	2	10 002	44 500	2 539	2,2	248,57
	527	61	0	2	2	10 002	44 500	738	2,2	72,25
	527	63	0	2	2	10 002	44 500	2 014	2,2	197,17
	527	92	0	2	2	10 002	44 500	498	2,2	48,75
	1 139	1	0	2	11	10 002	44 500	36	2,2	3,52
	1 139	2	0	2	11	10 002	44 500	42	2,2	4,11
	1 139	5	0	2	11	10 002	44 500	30	2,2	2,94
	1 139	18	0	2	11	10 002	44 500	30	2,2	2,94
	1 142	19	0	2	11	10 002	44 500	224	2,2	21,93
									20 826	2 038,86

Přívory

	313	8	0	5	0	10 002	77 200	486	2,2	82,54
	333	0	0	1	13	10 002	1 000 000	272	1,0	272,00
	551	0	0	5	2	10 002	77 200	4 553	2,2	773,28
	717	19	0	5	0	10 002	77 200	1 464	2,2	248,65
	757	1	0	5	0	10 002	77 200	1 872	2,2	317,94
	779	24	0	5	0	10 002	77 200	1 255	2,2	213,15
manipul.pl.	1 006	13	0	2	14	10 002	500 000	3 680	1,0	1 840,00
	1 059	1	0	5	0	10 002	77 200	1 198	2,2	203,47
	1 059	2	0	5	0	10 002	77 200	2 855	2,2	484,89
	1 065	0	0	5	0	10 002	77 200	1 334	2,2	226,57
	1 066	4	0	5	0	10 002	77 200	1 377	2,2	233,87
	1 066	6	2	5	0	10 002	77 200	3 350	2,2	568,96
	1 068	0	2	5	0	10 002	77 200	386	2,2	65,56
	1 070	0	0	5	0	10 002	77 200	737	2,2	125,17
	1 071	0	0	5	0	10 002	77 200	1 054	2,2	179,01
	1 078	0	0	5	0	10 002	77 200	2 672	2,2	453,81
	1 079	0	0	5	0	10 002	77 200	813	2,2	138,08
	1 085	0	0	5	0	10 002	77 200	683	2,2	116,00
	1 086	0	0	5	0	10 002	77 200	1 739	2,2	295,35
	1 087	0	0	5	0	10 002	77 200	3 581	2,2	608,20
	1 088	0	0	5	0	10 002	77 200	281	2,2	47,73
	1 089	0	0	5	0	10 002	77 200	7 525	2,2	1 278,05
	1 090	0	0	5	0	10 002	77 200	683	2,2	116,00
	1 094	0	0	5	0	10 002	77 200	2 343	2,2	397,94
	1 095	0	0	5	0	10 002	77 200	870	2,2	147,76
	1 096	2	2	5	0	10 002	77 200	2 985	2,2	506,97
	1 097	1	2	5	0	10 002	77 200	1 010	2,2	171,54
	1 108	0	0	5	0	10 002	77 200	1 164	2,2	197,69
	1 111	1	2	5	0	10 002	77 200	2 430	2,2	412,71

Příloha k nájemní smlouvě č. 91N03/10

Zemědělské družstvo Dřísy

Variabilní symbol: 9110310

Uzavřeno: 15.9.2003

Roční nájem:

Na Náměstí 487

Datum tisku: 27.9.2016

Účinná od: 1.10.2003

46 250 Kč

Všetaty

Katastr	Parcela	/	Díl	Skup.	Kultura	Číslo LV	Cena za ha [Kč]	Výměra [m2]	%	Nájem [Kč]
								54 652		10 722,89
Tišice										
	109	55	0	2	2	10 002	67 000	1 397	2,2	205,92
	248	17	0	2	2	10 002	67 000	1 987	2,2	292,88
	302	2	0	2	2	10 002	67 000	478	2,2	70,46
	330	17	0	2	2	10 002	67 000	738	2,2	108,78
	435	65	0	2	11	10 002	67 000	115	2,2	16,95
								4 715		694,99
Tuhaň										
	278	3	0	1	13	10 002	500 000	2 085	1,0	1 042,50
	548	1	0	2	14	10 002	39 000	104	2,2	8,92
	550	2	0	2	14	10 002	39 000	303	2,2	26,00
část	550	22	0	2	2	10 002	39 000	8 705	2,2	746,89
	608	39	0	2	14	10 002	500 000	1 500	1,0	750,00
	608	42	0	2	14	10 002	500 000	2 504	1,0	1 252,00
	608	48	0	2	14	10 002	500 000	384	1,0	192,00
								15 585		4 018,31
Všetaty										
část	40	2	0	1	13	10 002	1 000 000	529	1,0	529,00
	403	1	0	2	2	10 002	85 700	4 305	2,2	811,66
	514	3	0	1	13	10 002	1 000 000	15	1,0	15,00
manipul.plocha	654	330	0	2	2	10 002	85 700	8 966	2,2	1 690,45
	678	2	0	2	14	10 002	500 000	234	1,0	117,00
								14 049		3 163,11
Záboří u Kel										
	126	0	0	1	13	10 002	1 000 000	922	1,0	922,00
	294	24	0	2	2	10 002	57 100	1 027	2,2	129,01
	323	10	0	2	2	10 002	57 100	1 122	2,2	140,95
	380	7	0	2	2	10 002	57 100	834	2,2	104,77
	380	14	0	2	2	10 002	57 100	1 410	2,2	177,12
	392	5	0	2	14	10 002	57 100	14	2,2	1,76
	395	11	0	2	2	10 002	57 100	387	2,2	48,61
	395	28	0	2	2	10 002	57 100	1 456	2,2	182,90
								7 172		1 707,12
Záryby										
	267	3	0	1	13	10 002	1 000 000	205	1,0	205,00
	311	12	0	2	2	10 002	69 600	2 059	2,2	315,27
	352	10	0	2	2	10 002	69 600	2 272	2,2	347,89
	352	11	0	2	2	10 002	69 600	1 924	2,2	294,60
	429	7	0	2	2	10 002	69 600	296	2,2	45,32
	429	10	0	2	2	10 002	69 600	426	2,2	65,23

Příloha k nájemní smlouvě č. 91N03/10

Variabilní symbol: 9110310

Uzavřeno: 15.9.2003

Roční nájem: 46 250 Kč

Zemědělské družstvo Dřísy

Datum tisku: 27.9.2016

Účinná od: 1.10.2003

Na Náměstí 487

Katastr

Parcela

/

Díl Skup.

Kultura

Číslo LV

Cena za ha
[Kč]

Výměra
[m2]

% Nájem [Kč]

Parcela	Díl	Skup.	Kultura	Číslo LV	Cena za ha [Kč]	Výměra [m2]	%	Nájem [Kč]
429	21	0	2	2	10 002	413	2,2	63,24
460	28	0	2	2	10 002	3 095	2,2	473,91
720	9	0	2	2	10 002	1 584	2,2	242,54
724	2	0	2	2	10 002	379	2,2	58,03
729	1	0	2	2	10 002	151	2,2	23,12
						12 804		2 134,15
CELKEM:						252 644		46 250 Kč

Výpočet nájmu pro smlouvu č. 91N03/10

Datum tisku: 27.9.2016

Spočítáno ke dni: 1.10.2016

Parcela / Díl	Skup.	Výměra [m2]	Datum přidání	Datum vydání	Počet dní	Nájem
Stávající parcely						
Čečelice						
224 2 0	5	8 632				
390 2 0	5	365			366	1 221,08
764 0 2	5	271			366	51,63
799 0 0	5	1 975			366	38,34
970 1 0	5	1 165			366	279,38
970 5 0	5	2 859			366	164,80
981 2 0	5	421			366	404,43
1 004 4 0	5	2 877			366	59,55
1 065 0 0	5	7 597			366	406,98
1 275 0 0	5	478			366	1 074,67
1 362 1 0	5	16 129			366	67,62
1 417 0 0	5	4 525			366	2 281,61
1 699 1 0	5	460			366	640,11
1 700 0 2	5	998			366	65,07
1 701 2 0	5	1 416			366	141,18
1 715 0 0	5	2 917			366	200,31
1 716 0 0	5	644			366	412,64
1 718 0 2	5	1 479			366	91,10
1 719 0 0	5	982			366	209,22
1 729 0 0	5	1 198			366	138,91
1 731 0 0	5	4 159			366	169,47
1 733 0 0	5	595			366	588,33
1 734 0 0	5	1 320			366	84,17
1 735 2 3	5	2 959			366	186,73
1 736 0 2	5	1 388			366	418,58
1 741 0 0	5	140			366	196,35
1 742 0 0	5	453			366	19,80
1 744 0 0	5	735			366	64,08
1 745 0 0	5	5 337			366	103,97
1 746 0 0	5	2 359			366	754,97
1 747 0 0	5	1 601			366	333,70
		78 434			366	226,48
Dřísy						
1 591 0 0	2	3 055			366	11 095,26
		3 055				400,57
Martinov						
1 011 0 0	2	620			366	75,16
		620				75,16
Přívory						
313 8 0	5	486				
551 0 0	5	4 553			366	82,54
717 19 0	5	1 464			366	773,28
757 1 0	5	1 872			366	248,65
779 24 0	5	1 255			366	317,94
1 059 1 0	5	1 198			366	213,15
1 059 2 0	5	2 855			366	203,47
1 065 0 0	5	1 334			366	484,89
					366	226,57

Výpočet nájmu pro smlouvu č. 91N03/10

Datum tisku: 27.9.2016

Spočítáno ke dni: 1.10.2016

Parcela / Díl	Skup.	Výměra [m2]	Datum přidání	Datum vydání	Počet dní	Nájem
Stávající parcely						
Přívory						
1 066 4 0	5	1 377			366	233,87
1 066 6 2	5	3 350			366	568,96
1 068 0 2	5	386			366	65,56
1 070 0 0	5	737			366	125,17
1 071 0 0	5	1 054			366	179,01
1 078 0 0	5	2 672			366	453,81
1 079 0 0	5	813			366	138,08
1 085 0 0	5	683			366	116,00
1 086 0 0	5	1 739			366	295,35
1 087 0 0	5	3 581			366	608,20
1 088 0 0	5	281			366	47,73
1 089 0 0	5	7 525			366	1 278,05
1 090 0 0	5	683			366	116,00
1 094 0 0	5	2 343			366	397,94
1 095 0 0	5	870			366	147,76
1 096 2 2	5	2 985			366	506,97
1 097 1 2	5	1 010			366	171,54
1 108 0 0	5	1 164			366	197,69
1 111 1 2	5	2 430			366	412,71
50 700						8 610,89
Všetaty						
654 330 0	2	8 966			366	1 690,45
8 966						1 690,45
Záryby						
311 12 0	2	2 059			366	315,27
352 10 0	2	2 272			366	347,89
352 11 0	2	1 924			366	294,60
429 10 0	2	426			366	65,23
429 21 0	2	413			366	63,24
460 28 0	2	3 095			366	473,91
720 9 0	2	1 584			366	242,54
724 2 0	2	379			366	58,03
729 1 0	2	151			366	23,12
12 303						1 883,83
154 078						23 756,16
Vydané parcely						
Chrást u Tišic						
577 21 0	2	2 333	29.12.2011	21.11.2015	51	46,56
2 333						46,56
Kozly u Tišic						
690 10 0	2	5 920	18.10.2011	21.4.2016	203	387,19
5 920						387,19
Tuhaň						
278 3 0	1	1 354	27.3.2015	24.2.2016	146	270,06

Výpočet nájmu pro smlouvu č. 91N03/10

Datum tisku: 27.9.2016

Spočítáno ke dni: 1.10.2016

Parcela / Díl	Skup.	Výměra [m2]	Datum přidání	Datum vydání	Počet dní	Nájem
Vydané parcely						
Tuhaň						
278 4 0	1	731	27.3.2015	24.2.2016	146	145,80
2 085						415,86
Všetaty						
517 0 0	2	512		21.11.2015	51	13,45
512						13,45
Záryby						
429 7 0	2	225		22.12.2015	82	7,72
225						7,72
11 075						870,78
Stávající parcely						
Čečelice						
315 2 0	1	795	1.10.2005		366	795,00
321 4 0	1	77	1.10.2005		366	77,00
328 4 0	1	62	1.10.2005		366	62,00
934						934,00
Dřísy						
2 126 0 0	2	73	1.10.2008		366	73,00
73						73,00
Chrást u Tišic						
261 36 0	2	1 542	29.12.2011		366	220,85
401 17 0	2	13 730	29.12.2011		366	1 966,41
15 272						2 187,26
Kly						
561 61 0	2	5 690	7.8.2014		366	833,70
801 2 0	2	241	7.8.2014		366	35,31
801 3 0	2	230	7.8.2014		366	33,70
801 7 0	2	259	7.8.2014		366	37,95
801 8 0	2	302	7.8.2014		366	44,25
801 14 0	2	270	7.8.2014		366	39,56
801 20 0	2	3 949	7.8.2014		366	578,61
10 941						1 603,08
Konětopy						
230 9 0	2	285	1.10.2009		366	38,50
399 0 0	2	892	1.10.2009		366	120,49
1 177						158,99
Kostelec nad Labem						
758 22 0	2	450	10.5.2012		366	68,11
1 568 3 0	2	1 717	10.5.2012		366	259,89
1 572 3 0	2	1 631	10.5.2012		366	246,87
3 798						574,87
Kozly u Tišic						

Výpočet nájmu pro smlouvu č. 91N03/10

Datum tisku: 27.9.2016

Spočítáno ke dni: 1.10.2016

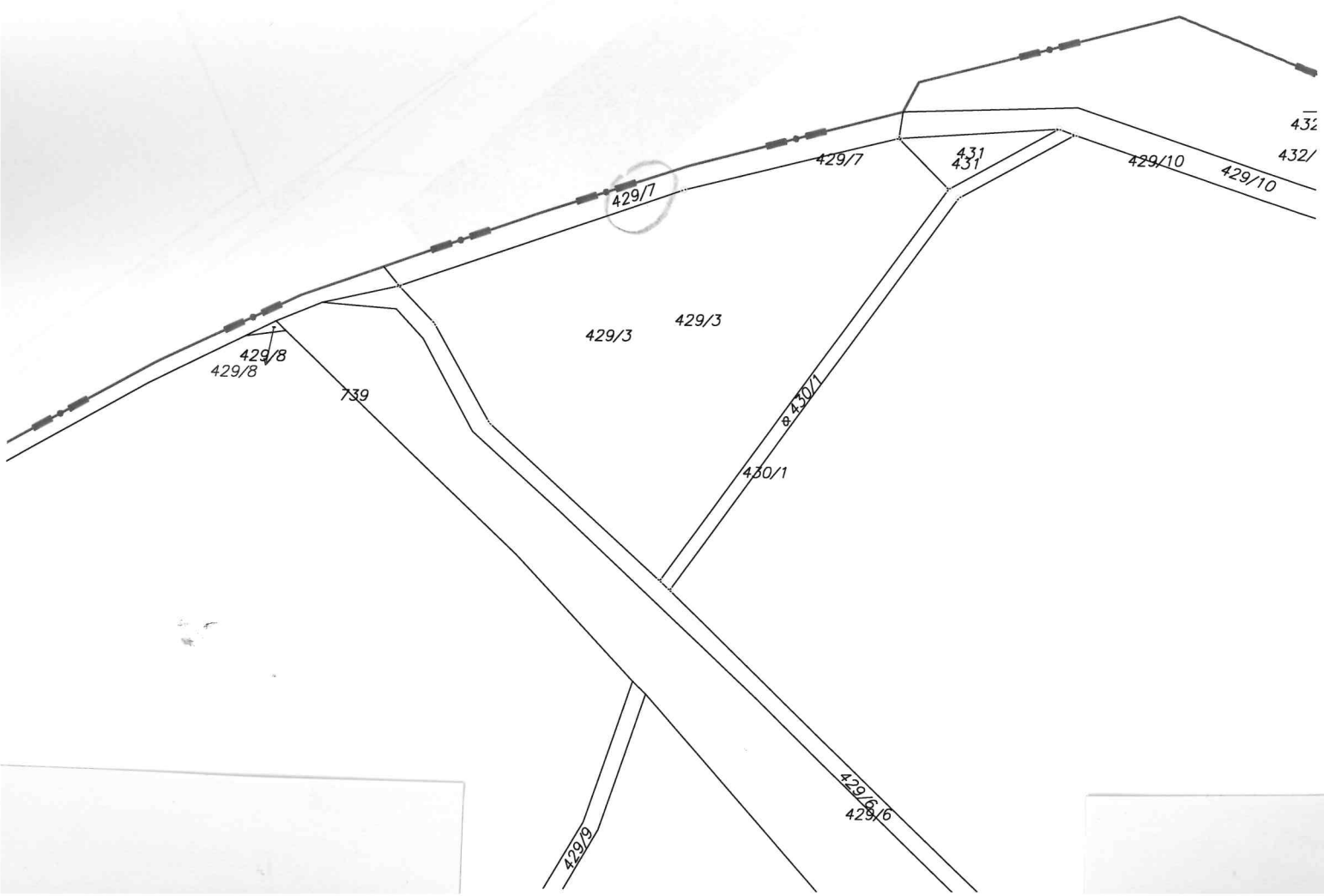
Parcela / Díl	Skup.	Výměra [m2]	Datum přidání	Datum vydání	Počet dní	Nájem
Stávající parcely						
Kozly u Tišic						
351 10 0	2	4 665	18.10.2011		366	550,10
351 184 0	2	696	18.10.2011		366	82,07
351 196 0	2	372	18.10.2011		366	43,87
5 733						676,04
Nedomice						
260 0 0	1	1 616	1.10.2005		366	1 616,00
279 1 0	1	1 188	12.6.2013		366	2 376,00
2 804						3 992,00
Ovčáry u Dřís						
204 32 0	2	2 988	12.6.2013		366	292,53
311 78 0	2	102	12.6.2013		366	9,99
311 187 0	2	973	12.6.2013		366	95,26
311 194 0	2	690	12.6.2013		366	67,55
437 2 0	2	1 741	12.6.2013		366	170,44
501 7 0	2	1 031	12.6.2013		366	100,93
501 15 0	2	1 066	12.6.2013		366	104,36
501 32 0	2	90	12.6.2013		366	8,81
501 35 0	2	294	12.6.2013		366	28,78
501 54 0	2	74	12.6.2013		366	7,24
527 23 0	2	570	12.6.2013		366	55,80
527 38 0	2	1 529	12.6.2013		366	149,69
527 43 0	2	3 406	12.6.2013		366	333,45
527 53 0	2	121	12.6.2013		366	11,85
527 56 0	2	2 539	12.6.2013		366	248,57
527 61 0	2	738	12.6.2013		366	72,25
527 63 0	2	2 014	12.6.2013		366	197,17
527 92 0	2	498	12.6.2013		366	48,75
1 139 1 0	2	36	12.6.2013		366	3,52
1 139 2 0	2	42	12.6.2013		366	4,11
1 139 5 0	2	30	12.6.2013		366	2,94
1 139 18 0	2	30	12.6.2013		366	2,94
1 142 19 0	2	224	12.6.2013		366	21,93
20 826						2 038,86
Přívory						
333 0 0	1	272	1.10.2005		366	272,00
1 006 13 0	2	3 680	1.10.2007		366	1 840,00
3 952						2 112,00
Tišice						
109 55 0	2	1 397	18.10.2011		366	205,92
248 17 0	2	1 987	18.10.2011		366	292,88
302 2 0	2	478	18.10.2011		366	70,46
330 17 0	2	738	18.10.2011		366	108,78
435 65 0	2	115	18.10.2011		366	16,95
4 715						694,99
Tuhaň						

Výpočet nájmu pro smlouvu č. 91N03/10

Datum tisku: 27.9.2016

Spočítáno ke dni: 1.10.2016

Parcela / Díl	Skup.	Výměra [m2]	Datum přidání	Datum vydání	Počet dní	Nájem
Stávající parcely						
Tuhaň						
278 3 0	1	2 085	24.2.2016		220	626,64
548 1 0	2	104	27.3.2015		366	8,92
550 2 0	2	303	27.3.2015		366	26,00
550 22 0	2	8 705	27.3.2015		366	746,89
608 39 0	2	1 500	27.3.2015		366	750,00
608 42 0	2	2 504	27.3.2015		366	1 252,00
608 48 0	2	384	27.3.2015		366	192,00
15 585						3 602,45
Všetaty						
40 2 0	1	529	1.10.2005		366	529,00
403 1 0	2	4 305	1.10.2003		366	811,66
403 1 0	2	4 531	1.10.2003		366	0,00
514 3 0	1	15	1.10.2005		366	15,00
678 2 0	2	234	1.10.2005		366	117,00
9 614						1 472,66
Záboří u Kel						
126 0 0	1	922	1.10.2005		366	922,00
294 24 0	2	1 027	6.8.2014		366	129,01
323 10 0	2	1 122	6.8.2014		366	140,95
380 7 0	2	834	6.8.2014		366	104,77
380 14 0	2	1 410	6.8.2014		366	177,12
392 5 0	2	14	6.8.2014		366	1,76
395 11 0	2	387	6.8.2014		366	48,61
395 28 0	2	1 456	6.8.2014		366	182,90
7 172						1 707,12
Záryby						
267 3 0	1	205	1.10.2005		366	205,00
429 7 0	2	296	22.12.2015		284	35,17
501						240,17
103 097						22 067,49
CELKEM:						46 694,43
268 250						46 694,43





619/1

619/5

619/6

619/7

Nad kouty

619/2

619/8

278/3

608/42

608/35

608/37

608/16

608/48

279

608/39

608/38

236/1

608/1

214/1

608/17

215/3

215/1

608/13

608/43

3/41

608/12

214/1

608/55

608/19

608/43

239

608/36

235/1