

Výtisk č. 2

PFCR 530538/2010/59

Pozemkový fond České republiky Sídlo: Praha 3, Husinecká 1024/11a, PSČ 130 00,
zastoupený Ing. Petrem Klanicou, vedoucím odloučeného pracoviště PF ČR v Břeclavi
adresa : náměstí T.G.Masaryka 9 a , Břeclav, PSČ : 690 02

IČ : 45797072, DIČ : CZ45797072

Zapsán v obchodním rejstříku vedeném Městským soudem v Praze, odd.A, vložka 6664
Bankovní spojení :GE Money Bank.,a.s.-oblastní pobočka Brno, filiálka Břeclav,
číslo účtu 341109514/0600.

(dále jen "pronajímatel")

na straně jedné

a

KLAS -družstvo Starovičky

sídlo: 693 01 Starovičky,

IČ: 49434632

zapsáno v obchodním rejstříku vedeném Krajským obchodním soudem v Brně, oddíl Dr,
vložka 2499, osoba oprávněná jednat za právnickou osobu: předseda Vlastimil Ovísek a
místopředseda Miluše Vinterlíková

(dále jen „nájemce“)

na straně druhé -

uzavírají tento

dodatek č. 11 k nájemní smlouvě č.304-N-04/59

Čl. I

Smluvní strany uzavřely dne 11.5.2004 nájemní smlouvu č. 304-N-04/59, ve znění pozdějších dodatků, (dále jen "smlouva").

Čl. II

Na základě smlouvy je nájemce povinen platit pronajímateli roční nájemné ve výši **60 673,-Kč** (slovy: šedesátisícšestsetšedesát tři korun českých).

Smluvní strany se dohodly na tom, že nájemné specifikované v čl. II tohoto dodatku bude sníženo z důvodu: převodu pozemků na třetí osoby dle seznamu č.1, č.2 a č.3.

Ode dne nabytí právních účinků vkladu v katastru nemovitostí nenáleží pronajímateli nájemné.

Předmětem nájemní smlouvy jsou pozemky o výměře 41 9937m2

Čl. III

Vzhledem ke skutečnosti, uvedené v čl. II. tohoto dodatku se ruší dosavadní výše ročního nájemného **60 673,-Kč** (slovy: šedesátisícšestsetšedesát tři korun českých)

a nově se stanovuje roční nájemné ve výši 55 961,-Kč
(slovy: padesátpěttisícdevětsetšedesátjedna korun českých) – viz příloha k nájemní smlouvě č. 304-N-04/59

k 1.10.2010 je nájemce povinen zaplatit částku 57 061,-Kč
(slovy: padesátsedmtisícšedesátjedna korun českých) - viz výpočet dodatku pro nájemní smlouvu č. 304-N-04/59.

seznam č.1

na základě kupní smlouvy č. 1056780959 s právními účinky vkladu dnem 1.10.2009, přešly pozemky na Lubomíra Krejčího,

obec	kat. území	druh evidence	parcela č.	výměra m2	druh pozemku
Starovičky	Starovičky	KN	849/10	3743	orná půda
Starovičky	Starovičky	KN	849/11	3672	orná půda
Starovičky	Starovičky	KN	849/13	3446	orná půda
Starovičky	Starovičky	KN	849/14	3017	orná půda
Starovičky	Starovičky	KN	849/15	3444	orná půda
Starovičky	Starovičky	KN	1013/169	4249	orná půda
Starovičky	Starovičky	KN	1016/113	5836	orná půda
Starovičky	Starovičky	KN	1022/122	3389	orná půda
celkem				30796 m2	

seznam č.2

na základě kupní smlouvy č. 1077780959 s právními účinky vkladu dnem 24.2.2010, přešly pozemky na Ing.Radka Kružíka,

obec	kat. území	druh evidence	parcela č.	výměra m2	druh pozemku
Starovičky	Starovičky	KN	1016/114	6122	orná půda
Starovičky	Starovičky	KN	3131	2669	orná půda
Starovičky	Starovičky	KN	3134	2411	orná půda
Starovičky	Starovičky	KN	3135	2537	orná půda
celkem				13739 m2	

seznam č. 3

na základě kupní smlouvy č. 1018781059 s právními účinky vkladu dnem 2.9.2010, přešly pozemky na Ing.Radka Kružíka,

obec	kat. území	druh evidence	parcela č.	výměra m2	druh pozemku
Starovičky	Starovičky	KN	1018/70	1023	orná půda
Starovičky	Starovičky	KN	1018/73	2028	orná půda
Starovičky	Starovičky	KN	1018/95	1956	orná půda
Starovičky	Starovičky	KN	1018/98	2125	orná půda
celkem				7132 m2	

Čl. IV

Tento dodatek nabývá platnosti dnem podpisu oběma smluvními stranami.

Čl. V

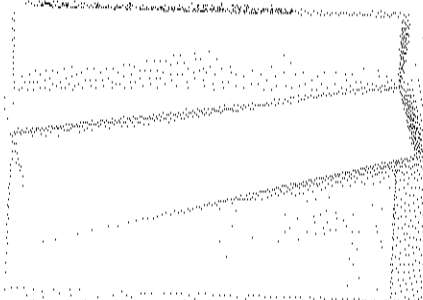
Tento dodatek je vyhotoven ve čtyřech stejnopisech, z nichž každý má platnost originálu. Jeden stejnopis přebírá nájemce a ostatní jsou určeny pro pronajímatele.

Čl. VI

Smluvní strany po přečtení tohoto dodatku prohlašují, že s jeho obsahem souhlasí a že je shodným projevem jejich vážné a svobodné vůle, a na důkaz toho připojují své podpisy.

V Břeclavi dne *30.9.2012*

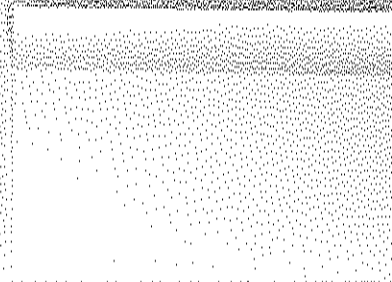
Pozemkový fond ČR



Pozemkový fond České republiky
vedoucí odloučeného pracoviště
Ing. Petr Klarica
pronajímatel



KLAS-družstvo Starovičky
předseda Vlastimil Ovíšek
nájemce



KLAS-družstvo Starovičky
místopředseda Miluše Vinterlíková
nájemce

za správnosti Ing. Jana Kunovská

.....
podpis

KLAS - družstvo Starovičky
698 01 Starovičky
tel: 519 414 732 fax: 519 414 039
i.d.č.: 2710434532

Výpočet dodatku pro nájemní smlouvu č.304N04/59

Datum tisku: 21.9.2010

Spočítáno ke dni: 1.10.2010

Parcela /	Díl	Skup.	Výměra [m2]	Datum přidání	Datum vydání	Počet dní	Nájem [Kč]
Stávající parcely							
Starovičky							
510	1	0	2	38		365	3,47
841	39	0	2	885		365	80,71
844	16	0	2	28		365	2,55
849	21	0	2	5		365	0,46
978	19	0	2	1 600		365	583,68
985	2	0	2	8 081		365	2 947,95
985	31	0	2	55		365	20,06
985	47	0	2	5 570		365	2 031,94
985	64	0	2	5 179		365	1 889,30
985	75	0	2	83		365	30,28
985	155	0	2	793		365	289,29
985	157	0	2	299		365	109,08
985	159	0	2	855		365	311,90
985	162	0	2	1 598		365	582,95
987	54	0	2	4 435		365	1 617,89
987	99	0	2	4 172		365	1 521,95
990	16	0	2	1 675		365	611,04
990	21	0	2	734		365	267,76
990	25	0	2	894		365	326,13
990	128	0	2	2 870		365	1 046,98
1 013	135	0	2	588		365	53,63
1 013	136	0	2	7 823		365	713,46
1 013	139	0	2	7 665		365	699,05
1 013	142	0	2	6 380		365	581,86
1 016	25	0	2	98		365	8,94
1 016	27	0	2	112		365	10,21
1 016	28	0	2	155		365	14,14
1 016	42	0	2	571		365	52,08
1 016	43	0	2	454		365	41,40
1 016	53	0	2	710		365	64,75
1 016	54	0	2	730		365	66,58
1 016	55	0	2	704		365	64,20
1 016	68	0	2	507		365	46,24
1 016	70	0	2	579		365	52,80
1 016	126	0	2	4 684		365	427,18
1 018	48	0	2	952		365	86,82
1 018	64	0	2	660		365	60,19
1 018	65	0	2	519		365	47,33
1 018	66	0	2	436		365	39,76
1 018	69	0	2	479		365	43,68
1 018	72	0	2	883		365	80,53
1 018	75	0	2	775		365	70,68
1 018	77	0	2	1 415		365	129,05
1 018	80	0	2	962		365	87,73
1 018	82	0	2	947		365	86,37
1 018	84	0	2	1 903		365	173,55
1 018	85	0	2	1 264		365	115,28
1 018	88	0	2	1 476		365	134,61
1 018	90	0	2	1 178		365	107,43
1 018	91	0	2	1 494		365	136,25
1 018	92	0	2	1 322		365	120,57

Výpočet dodatku pro nájemní smlouvu č.304N04/59

Datum tisku: 21.9.2010

Spočítáno ke dni: 1.10.2010

Parcela /	Díl	Skup.	Výměra [m2]	Datum přidání	Datum vydání	Počet dní	Nájem [Kč]
Stávající parcely							
Starovičky							
1 018 93	0	2	1 876			365	171,09
1 018 100	0	2	1 913			365	174,47
1 018 145	0	2	778			365	70,95
1 018 147	0	2	30 470			365	2 778,86
1 018 151	0	2	4 965			365	452,81
1 018 243	0	2	1 198			365	109,26
1 018 244	0	2	827			365	75,42
1 018 245	0	2	1 270			365	115,82
1 018 246	0	2	1 158			365	105,61
1 018 247	0	2	1 350			365	123,12
1 018 248	0	2	1 620			365	147,74
1 018 251	0	2	2 959			365	269,86
1 018 253	0	2	1 007			365	91,84
1 018 254	0	2	1 897			365	173,01
1 018 256	0	2	942			365	85,91
1 018 257	0	2	972			365	88,65
1 018 258	0	2	1 939			365	176,84
1 018 259	0	2	1 352			365	123,30
1 018 261	0	2	1 189			365	108,44
1 018 262	0	2	1 337			365	121,93
1 018 263	0	2	1 392			365	126,95
1 018 264	0	2	1 236			365	112,72
1 018 266	0	2	1 609			365	146,74
1 018 270	0	2	1 551			365	141,45
1 018 271	0	2	1 487			365	135,61
1 018 274	0	2	1 313			365	119,75
1 018 301	0	2	1 635			365	149,11
1 018 302	0	2	1 745			365	159,14
1 018 309	0	2	14			365	1,28
1 018 322	0	2	2 782			365	253,72
1 018 335	0	2	1 660			365	151,39
1 018 339	0	2	2 886			365	263,20
1 018 368	0	2	712			365	64,93
1 018 371	0	2	612			365	55,81
1 018 373	0	2	422			365	38,49
1 019 1	0	2	20 658			365	1 884,01
1 022 96	0	2	2 974			365	271,23
1 022 116	0	2	3 441			365	0,00
1 022 117	0	2	9 846			365	0,00
1 022 118	0	2	6 014			365	0,00
1 022 119	0	2	9 523			365	0,00
1 022 121	0	2	9 426			365	0,00
1 022 123	0	2	9 348			365	0,00
1 031 4	0	2	28			365	2,55
1 031 6	0	2	304			365	27,72
1 041 15	0	2	8 461			365	3 086,57
1 041 25	0	2	4 662			365	1 700,70
1 041 289	0	2	174			365	63,48
1 044 54	0	2	1 352			365	493,21
1 045 44	0	2	3 906			365	1 424,91
1 045 45	0	2	3 292			365	1 200,92

Výpočet dodatku pro nájemní smlouvu č.304N04/59

Datum tisku: 21.9.2010

Spočítáno ke dni: 1.10.2010

Parcela /	Díl	Skup.	Výměra [m2]	Datum přidání	Datum vydání	Počet dní	Nájem [Kč]
Stávající parcely							
Starovičky							
1 045	49	0	2	1 807		365	659,19
1 045	52	0	2	2 115		365	771,55
1 047	1	0	2	420		365	38,30
1 048	17	0	2	26		365	2,37
1 048	20	0	2	1 496		365	136,44
1 049	3	0	2	173		365	15,78
1 049	4	0	2	16		365	1,46
1 049	8	0	2	114		365	10,40
1 049	9	0	2	97		365	8,85
1 049	10	0	2	111		365	10,12
1 049	11	0	2	38		365	3,47
1 050	3	0	2	16		365	1,46
1 056	38	0	2	324		365	29,55
1 141	75	0	2	445		365	40,58
1 141	76	0	2	1 247		365	113,73
1 141	77	0	2	1 713		365	156,23
1 141	110	0	2	2 008		365	183,13
1 141	111	0	2	2 026		365	184,77
1 290	13	0	2	312		365	113,82
1 290	67	0	2	739		365	269,59
1 293	43	0	2	117		365	10,67
1 293	55	0	2	3 129		365	285,36
1 293	63	0	2	6 464		365	589,52
1 293	83	0	2	2 844		365	259,37
1 328	0	0	2	1 733		365	632,20
1 329	0	0	2	17		365	6,20
1 355	1	0	2	755		365	275,42
1 355	2	0	2	885		365	322,85
3 154	0	0	2	1 122		365	102,33
3 155	0	0	2	1 442		365	131,51
			297 509				41 698,46
Šakvice							
143	1	0	5	6 787		365	566,04
199	0	0	5	21 044		365	1 755,07
204	2	0	5	5 204		365	434,01
207	1	0	5	5 197		365	433,43
207	2	0	5	10 740		365	895,72
235	0	0	5	59 075		365	4 926,85
276	0	0	5	874		365	72,89
277	0	0	5	3 392		365	282,89
278	1	0	5	3 025		365	252,28
278	2	0	5	5 646		365	470,88
279	1	0	5	917		365	76,48
279	2	0	5	896		365	74,73
301	0	0	5	2 708		365	225,85
328	2	0	5	9 132		365	761,61
366	1	0	5	1 442		365	120,26
379	3	0	5	2 545		365	0,00
820	158	0	2	23 432		365	1 954,23

Výpočet dodatku pro nájemní smlouvu č.304N04/59

Datum tisku: 21.9.2010

Spočítáno ke dni: 1.10.2010

Parcela / Díl Skup.	Výměra [m2]	Datum přidání	Datum vydání	Počet dní	Nájem [Kč]
Stávající parcely					
162 056					13 303,22
459 565					55 001,68
Vydané parcely					
Starovičky					
849 10 0 2	3 743	1.10.2009		0	0,00
849 11 0 2	3 672	1.10.2009		0	0,00
849 13 0 2	3 446	1.10.2009		0	0,00
849 14 0 2	3 017	1.10.2009		0	0,00
849 15 0 2	3 444	1.10.2009		0	0,00
1 013 169 0 2	4 249	1.10.2009		0	0,00
1 016 113 0 2	5 836	1.10.2009		0	0,00
1 016 114 0 2	6 122	24.2.2010		146	223,33
1 018 70 0 2	1 023	2.9.2010		336	85,88
1 018 73 0 2	2 028	2.9.2010		336	170,26
1 018 95 0 2	1 956	2.9.2010		336	164,21
1 018 98 0 2	2 125	2.9.2010		336	178,40
1 022 122 0 2	3 389	1.10.2009		0	0,00
3 131 0 0 2	2 669	24.2.2010		146	97,36
3 134 0 0 2	2 411	24.2.2010		146	87,95
3 135 0 0 2	2 537	24.2.2010		146	92,55
51 667					1 099,94
51 667					1 099,94
Stávající parcely					
Starovičky					
504 6 0 2	150	1.8.2006		365	13,68
505 4 0 2	16	1.8.2006		365	1,46
506 2 0 2	51	1.8.2006		365	4,65
507 4 0 2	127	1.8.2006		365	11,58
508 2 0 2	52	1.8.2006		365	4,74
509 2 0 2	21	1.8.2006		365	1,92
841 37 0 2	1 095	1.6.2004		365	99,86
1 013 78 0 2	2 885	1.10.2008		365	263,11
1 013 79 0 2	1 097	1.10.2008		365	100,04
1 013 94 0 2	522	1.10.2008		365	47,60
1 013 95 0 2	961	1.10.2008		365	87,64
1 013 96 0 2	994	1.10.2008		365	90,65
1 013 97 0 2	1 091	1.10.2008		365	99,49
1 018 142 0 2	57	1.8.2006		365	5,20
1 018 149 0 2	1 396	1.8.2006		365	127,32
10 515					958,94
10 515					958,94
CELKEM:					57 061 Kč
521 747					57 061 Kč

Příloha k nájemní smlouvě č. 304N04/59

KLAS - družstvo Starovičky

Variabilní symbol: 30410459

Uzavřeno: 11.5.2004

Roční nájem:

Datum tisku: 21.9.2010

Účinná od: 1.6.2004

55 961 Kč

Starovičky

Katastr	Parcela	/	Díl	Skup.	Kultura	Číslo LV	Cena za ha [Kč]	Výměra [m2]	%	Nájem [Kč]
Starovičky	504	6	0	2	2	10 002	91 200	150	1,0	13,68
	505	4	0	2	2	10 002	91 200	16	1,0	1,46
	506	2	0	2	14	10 002	91 200	51	1,0	4,65
	507	4	0	2	2	10 002	91 200	127	1,0	11,58
	508	2	0	2	2	10 002	91 200	52	1,0	4,74
	509	2	0	2	2	10 002	91 200	21	1,0	1,92
	510	1	0	2	2	10 002	91 200	38	1,0	3,47
	841	37	0	2	2	10 002	91 200	1 095	1,0	99,86
	841	39	0	2	2	10 002	91 200	885	1,0	80,71
	844	16	0	2	2	10 002	91 200	28	1,0	2,55
	849	21	0	2	2	10 002	91 200	5	1,0	0,46
	978	19	0	2	6	10 002	91 200	1 600	4,0	583,68
	985	2	0	2	4	10 002	91 200	8 081	4,0	2 947,95
	985	31	0	2	4	10 002	91 200	55	4,0	20,06
	985	47	0	2	4	10 002	91 200	5 570	4,0	2 031,94
	985	64	0	2	4	10 002	91 200	5 179	4,0	1 889,30
	985	75	0	2	4	10 002	91 200	83	4,0	30,28
	985	155	0	2	4	10 002	91 200	793	4,0	289,29
	985	157	0	2	4	10 002	91 200	299	4,0	109,08
	985	159	0	2	4	10 002	91 200	855	4,0	311,90
	985	162	0	2	4	10 002	91 200	1 598	4,0	582,95
	987	54	0	2	6	10 003	91 200	4 435	4,0	1 617,89
	987	99	0	2	6	10 003	91 200	4 172	4,0	1 521,95
	990	16	0	2	4	10 002	91 200	1 675	4,0	611,04
	990	21	0	2	4	10 002	91 200	734	4,0	267,76
	990	25	0	2	4	10 002	91 200	894	4,0	326,13
	990	128	0	2	4	10 002	91 200	2 870	4,0	1 046,98
	1 013	78	0	2	2	10 002	91 200	2 885	1,0	263,11
	1 013	79	0	2	2	10 002	91 200	1 097	1,0	100,04
	1 013	94	0	2	2	10 002	91 200	522	1,0	47,60
	1 013	95	0	2	2	10 002	91 200	961	1,0	87,64
	1 013	96	0	2	2	10 002	91 200	994	1,0	90,65
	1 013	97	0	2	2	10 002	91 200	1 091	1,0	99,49
	1 013	135	0	2	2	10 002	91 200	588	1,0	53,63
	1 013	136	0	2	2	10 002	91 200	7 823	1,0	713,46
	1 013	139	0	2	2	10 002	91 200	7 665	1,0	699,05
	1 013	142	0	2	2	10 002	91 200	6 380	1,0	581,86
	1 016	25	0	2	2	10 002	91 200	98	1,0	8,94
	1 016	27	0	2	2	10 002	91 200	112	1,0	10,21
	1 016	28	0	2	2	10 002	91 200	155	1,0	14,14
	1 016	42	0	2	2	10 002	91 200	571	1,0	52,08
	1 016	43	0	2	2	10 002	91 200	454	1,0	41,40
	1 016	53	0	2	2	10 002	91 200	710	1,0	64,75
	1 016	54	0	2	2	10 002	91 200	730	1,0	66,58
	1 016	55	0	2	2	10 002	91 200	704	1,0	64,20
	1 016	68	0	2	2	10 002	91 200	507	1,0	46,24
	1 016	70	0	2	2	10 002	91 200	579	1,0	52,80
	1 016	126	0	2	2	10 002	91 200	4 684	1,0	427,18
	1 018	48	0	2	2	10 002	91 200	952	1,0	86,82

Příloha k nájemní smlouvě č. 304N04/59

KLAS - družstvo Starovičky

Variabilní symbol: 30410459

Uzavřeno: 11.5.2004

Roční nájem:

Datum tisku: 21.9.2010

Účinná od: 1.6.2004

55 961 Kč

Starovičky

Katastr	Parcela	/	Díl	Skup.	Kultura	Číslo LV	Cena za ha [Kč]	Výměra [m ²]	%	Nájem [Kč]
	1 018	64	0	2	2	10 002	91 200	660	1,0	60,19
	1 018	65	0	2	2	10 002	91 200	519	1,0	47,33
	1 018	66	0	2	2	10 002	91 200	436	1,0	39,76
	1 018	69	0	2	2	10 002	91 200	479	1,0	43,68
	1 018	72	0	2	2	10 002	91 200	883	1,0	80,53
	1 018	75	0	2	2	10 002	91 200	775	1,0	70,68
	1 018	77	0	2	2	10 002	91 200	1 415	1,0	129,05
	1 018	80	0	2	2	10 002	91 200	962	1,0	87,73
	1 018	82	0	2	2	10 002	91 200	947	1,0	86,37
	1 018	84	0	2	2	10 002	91 200	1 903	1,0	173,55
	1 018	85	0	2	2	10 002	91 200	1 264	1,0	115,28
	1 018	88	0	2	2	10 002	91 200	1 476	1,0	134,61
	1 018	90	0	2	2	10 002	91 200	1 178	1,0	107,43
	1 018	91	0	2	2	10 002	91 200	1 494	1,0	136,25
	1 018	92	0	2	2	10 002	91 200	1 322	1,0	120,57
	1 018	93	0	2	2	10 002	91 200	1 876	1,0	171,09
	1 018	100	0	2	2	10 002	91 200	1 913	1,0	174,47
	1 018	142	0	2	2	10 002	91 200	57	1,0	5,20
	1 018	145	0	2	2	10 002	91 200	778	1,0	70,95
	1 018	147	0	2	2	10 002	91 200	30 470	1,0	2 778,86
	1 018	149	0	2	2	10 002	91 200	1 396	1,0	127,32
	1 018	151	0	2	2	10 002	91 200	4 965	1,0	452,81
	1 018	243	0	2	2	10 002	91 200	1 198	1,0	109,26
	1 018	244	0	2	2	10 002	91 200	827	1,0	75,42
	1 018	245	0	2	2	10 002	91 200	1 270	1,0	115,82
	1 018	246	0	2	2	10 002	91 200	1 158	1,0	105,61
	1 018	247	0	2	2	10 002	91 200	1 350	1,0	123,12
	1 018	248	0	2	2	10 002	91 200	1 620	1,0	147,74
	1 018	251	0	2	2	10 002	91 200	2 959	1,0	269,86
	1 018	253	0	2	2	10 002	91 200	1 007	1,0	91,84
	1 018	254	0	2	2	10 002	91 200	1 897	1,0	173,01
	1 018	256	0	2	2	10 002	91 200	942	1,0	85,91
	1 018	257	0	2	2	10 002	91 200	972	1,0	88,65
	1 018	258	0	2	2	10 002	91 200	1 939	1,0	176,84
	1 018	259	0	2	2	10 002	91 200	1 352	1,0	123,30
	1 018	261	0	2	2	10 002	91 200	1 189	1,0	108,44
	1 018	262	0	2	2	10 002	91 200	1 337	1,0	121,93
	1 018	263	0	2	2	10 002	91 200	1 392	1,0	126,95
	1 018	264	0	2	2	10 002	91 200	1 236	1,0	112,72
	1 018	266	0	2	2	10 002	91 200	1 609	1,0	146,74
	1 018	270	0	2	2	10 002	91 200	1 551	1,0	141,45
	1 018	271	0	2	2	10 002	91 200	1 487	1,0	135,61
	1 018	274	0	2	2	10 002	91 200	1 313	1,0	119,75
	1 018	301	0	2	2	10 002	91 200	1 635	1,0	149,11
	1 018	302	0	2	2	10 002	91 200	1 745	1,0	159,14
	1 018	309	0	2	2	10 002	91 200	14	1,0	1,28
	1 018	322	0	2	2	10 002	91 200	2 782	1,0	253,72
	1 018	335	0	2	2	10 002	91 200	1 660	1,0	151,39
	1 018	339	0	2	2	10 002	91 200	2 886	1,0	263,20
	1 018	368	0	2	2	10 002	91 200	712	1,0	64,93
	1 018	371	0	2	2	10 002	91 200	612	1,0	55,81

Příloha k nájemní smlouvě č. 304N04/59

KLAS - družstvo Starovičky

Variabilní symbol: 30410459

Uzavřeno: 11.5.2004

Roční nájem:

Datum tisku: 21.9.2010

Účinná od: 1.6.2004

55 961 Kč

Starovičky

Katastr	Parcela /	Díl	Skup.	Kultura	Číslo LV	Cena za ha [Kč]	Výměra [m2]	%	Nájem [Kč]	
	1 018	373	0	2	2	10 002	91 200	422	1,0	38,49
	1 019	1	0	2	2	10 002	91 200	20 658	1,0	1 884,01
	1 022	96	0	2	2	10 002	91 200	2 974	1,0	271,23
	1 031	4	0	2	2	10 002	91 200	28	1,0	2,55
	1 031	6	0	2	2	10 002	91 200	304	1,0	27,72
osázeno vinicí	1 041	15	0	2	2	10 002	91 200	8 461	4,0	3 086,57
osázeno vinicí	1 041	25	0	2	2	10 002	91 200	4 662	4,0	1 700,70
osázeno vinicí	1 041	289	0	2	2	10 002	91 200	174	4,0	63,48
osázeno vinicí	1 044	54	0	2	2	10 002	91 200	1 352	4,0	493,21
osázeno vinicí	1 045	44	0	2	2	10 002	91 200	3 906	4,0	1 424,91
osázeno vinicí	1 045	45	0	2	2	10 002	91 200	3 292	4,0	1 200,92
osázeno vinicí	1 045	49	0	2	2	10 002	91 200	1 807	4,0	659,19
osázeno vinicí	1 045	52	0	2	2	10 002	91 200	2 115	4,0	771,55
	1 047	1	0	2	7	10 002	91 200	420	1,0	38,30
	1 048	17	0	2	2	10 002	91 200	26	1,0	2,37
	1 048	20	0	2	2	10 002	91 200	1 496	1,0	136,44
	1 049	3	0	2	2	10 002	91 200	173	1,0	15,78
	1 049	4	0	2	2	10 002	91 200	16	1,0	1,46
	1 049	8	0	2	2	10 002	91 200	114	1,0	10,40
	1 049	9	0	2	2	10 002	91 200	97	1,0	8,85
	1 049	10	0	2	2	10 002	91 200	111	1,0	10,12
	1 049	11	0	2	2	10 002	91 200	38	1,0	3,47
	1 050	3	0	2	2	10 002	91 200	16	1,0	1,46
	1 056	38	0	2	2	10 002	91 200	324	1,0	29,55
	1 141	75	0	2	2	10 002	91 200	445	1,0	40,58
	1 141	76	0	2	2	10 002	91 200	1 247	1,0	113,73
	1 141	77	0	2	2	10 002	91 200	1 713	1,0	156,23
	1 141	110	0	2	2	10 002	91 200	2 008	1,0	183,13
	1 141	111	0	2	2	10 002	91 200	2 026	1,0	184,77
	1 290	13	0	2	4	10 002	91 200	312	4,0	113,82
	1 290	67	0	2	4	10 002	91 200	739	4,0	269,59
	1 293	43	0	2	2	10 003	91 200	117	1,0	10,67
	1 293	55	0	2	2	10 003	91 200	3 129	1,0	285,36
	1 293	63	0	2	2	10 003	91 200	6 464	1,0	589,52
	1 293	83	0	2	2	10 003	91 200	2 844	1,0	259,37
osázeno vinicí	1 328	0	0	2	2	10 002	91 200	1 733	4,0	632,20
osázeno vinicí	1 329	0	0	2	2	10 002	91 200	17	4,0	6,20
osázeno vinicí	1 355	1	0	2	2	10 002	91 200	755	4,0	275,42
osázeno vinicí	1 355	2	0	2	2	10 002	91 200	885	4,0	322,85
	3 154	0	0	2	2	10 002	91 200	1 122	1,0	102,33
	3 155	0	0	2	2	10 002	91 200	1 442	1,0	131,51
								260 426		42 657,40

Šakvice

	143	1	0	5	0	10 002	83 400	6 787	1,0	566,04
	199	0	0	5	0	10 002	83 400	21 044	1,0	1 755,07
	204	2	0	5	0	10 002	83 400	5 204	1,0	434,01
	207	1	0	5	0	10 002	83 400	5 197	1,0	433,43
	207	2	0	5	0	10 002	83 400	10 740	1,0	895,72
	235	0	0	5	0	10 002	83 400	59 075	1,0	4 926,85

Příloha k nájemní smlouvě č. 304N04/59

KLAS - družstvo Starovičky

Variabilní symbol: 30410459

Uzavřeno: 11.5.2004

Roční nájem:

Datum tisku: 21.9.2010

Účinná od: 1.6.2004

55 961 Kč

Starovičky

Katastr	Parcela	/	Díl	Skup.	Kultura	Číslo LV	Cena za ha [Kč]	Výměra [m2]	%	Nájem [Kč]
	276	0	0	5	0	10 002	83 400	874	1,0	72,89
	277	0	0	5	0	10 002	83 400	3 392	1,0	282,89
	278	1	0	5	0	10 002	83 400	3 025	1,0	252,28
	278	2	0	5	0	10 002	83 400	5 646	1,0	470,88
	279	1	0	5	0	10 002	83 400	917	1,0	76,48
	279	2	0	5	0	10 002	83 400	896	1,0	74,73
	301	0	0	5	0	10 002	83 400	2 708	1,0	225,85
	328	2	0	5	0	10 002	83 400	9 132	1,0	761,61
	366	1	0	5	0	10 002	83 400	1 442	1,0	120,26
po JPÚ	820 158	0	2	2		10 003	83 400	23 432	1,0	1 954,23
								159 511		13 303,22
CELKEM:								419 937		55 961 Kč