

Smlouva o výpůjčce

uzavřena dle § 2193 a násl. zákona č. 89/2012 Sb., občanský zákoník, ve znění pozdějších předpisů (dále jen „občanský zákoník“).

I. Smluvní strany

Zdravotnická záchranná služba Moravskoslezského kraje, příspěvková organizace

se sídlem: Výškovická 2995/40, Zábřeh, 700 30 Ostrava

IČO: 48804525

DIČ: CZ48804525

zastoupena: MUDr. Romanem Gregořem, ředitelem

dále jen „**půjčitel**“ na straně jedné

a

ELEKTRO-PROJEKCE s.r.o.

se sídlem: Fráni Šrámka 1209/5, Ostrava – Mariánské Hory, PSČ 709 00

IČO: 27788695

DIČ: CZ27788695

zapsaná: v obchodním rejstříku u Krajského soudu v Ostravě, sp. zn. C 51833

zastoupena: Ing. Ondřejem Vlčkem, jednatelem

dále jen „**vypůjčitel**“ na straně druhé

II. Úvodní ustanovení

1. Půjčitel prohlašuje, že na základě přílohy č. 1 ke zřizovací listině č. ZL/341/2003, ve znění pozdějších dodatků, má předánu k hospodaření nemovitou věc ve vlastnictví Moravskoslezského kraje, a to:
 - pozemek parc. č. 2231 (zastavěná plocha a nádvoří), jehož součástí je stavba – budova čp. 969, část obce Město, Havířov (stavba občanského vybavení) (dále jen „**Budova**“),vše zapsáno u Katastrálního úřadu pro Moravskoslezský kraj, Katastrálního pracoviště Ostrava, pro k. ú. Havířov-Město, obec Havířov, na listu vlastnictví č. 4110.
2. Vypůjčitel prohlašuje, že má v úmyslu na fasádě Budovy umístit zařízení dobíjecí stanice pro elektromobily typu Wallbox, včetně nezbytného příslušenství a rozvodných kabelů elektrického vedení, v rámci projektu „**Vybudování a analýza dobíjecích míst v MSK**“.

III. Předmět smlouvy

1. Půjčitel touto smlouvou přenechává vypůjčitelovi část Budovy, a to část obvodové zdi specifikované v situačním záznamu, který tvoří přílohu č. 1 této smlouvy (dále jen „**Předmět výpůjčky**“) a zavazuje se mu umožnit jeho bezplatné dočasné užívání za podmínek, které jsou uvedeny v této smlouvě.
2. Vypůjčitel prohlašuje, že je mu stav Předmětu výpůjčky znám, a že jej do výpůjčky přijímá.
3. Smluvní strany se dohodly, že Předmět výpůjčky bude využíván vypůjčitelem za účelem umístění a provozování dobíjecí stanice pro elektromobily (elektrokola) typu Wallbox o rozměrech 420x420x483mm s kabelem o délce 4 metry a zásuvkou 230V 16A (dále jen „**Wallbox**“).
4. Půjčitel se dále zavazuje za účelem napojení Wallboxu na elektrickou energii umožnit vypůjčitelovi:
 - nainstalovat v nejbližším rozvaděči v Budově 3 fázový jistič (32A-50A),
 - zřídit z rozvaděče v Budově napojení elektrického vedení k Wallboxu,
 - instalovat v Budově menší elektrický rozvaděč, v něm bude proudový chránič a fakturační elektroměr. Fakturační elektroměr bude umístěn u hlavního rozvaděče.

Rozsah a způsob napojení je specifikován v situačním zákresu, který tvoří v přílohu č. 1 této smlouvy.

Vypůjčitel se zavazuje, že umístění a zřízení napojení zajistí na své náklady a před zahájením prací předloží půjčitelu projektovou dokumentaci umístění Wallboxu včetně napojení na elektrickou energii k odsouhlasení. Umístění a zřízení elektrické instalace Wallboxu bude provedeno dle platných požárních bezpečnostních norem a nesmí dojít ke snížení požární bezpečnosti objektu. Nová elektrická instalace bude revidována a musí být předložena zpráva o revizi.

5. Půjčitel dále souhlasí, aby vypůjčitel umístil na Předmětu výpůjčky informační tabulku k Wallboxu.

IV.

Dodávky a úhrada elektrické energie

1. Smluvní strany se dohodly, že dodávky elektrické energie pro Wallbox bude pro vypůjčitele zajišťovat půjčitel prostřednictvím svého dodavatele.
2. Náklady na dodávky elektrické energie bude vypůjčitel hradit půjčitelu podle skutečné spotřeby zjištěné půjčitelem na základě samostatného elektroměru a v závislosti na ceně stanovené dodavatelem elektrické energie tak, jak budou vyúčtovány půjčiteli.
3. Úhrada za spotřebu elektrické energie bude prováděna měsíčně na základě faktur, které půjčitel vystaví do 15. dne v následujícím měsíci běžného roku se splatností 15 dnů. Faktury budou mít náležitosti daňového dokladu dle platných právních předpisů.
4. V případě prodlžení vypůjčitele s úhradami nákladů na dodávky elektrické energie je sjednána smluvní pokuta ve výši 0,05% z dlužné částky denně.
5. Vypůjčitel bere na vědomí, že cena za dodávky elektrické energie se v průběhu trvání výpůjčky může měnit podle stanovení cen dodavatelem. Půjčitel si vyhrazuje právo provést jednostrannou úpravu ceny za dodávky elektrické energie v rozsahu snížení či navýšení cen dodavatelem, které je povinen vypůjčiteli doložit spolu s oznámením změny.

V.

Doba trvání výpůjčky

1. Smlouva o výpůjčce se sjednává na dobu **určitou**, a to od nabytí její účinnosti do **31. 12. 2022**.
2. Smlouva o výpůjčce skončí uplynutím doby trvání smlouvy uvedené v odst. 1 tohoto článku.
3. Smlouvu o výpůjčce lze také ukončit písemnou dohodou smluvních stran.
4. Vypůjčitel je oprávněn vypovědět tuto smlouvu bez výpovědní doby v případě, že projekt „Vybudování a analýza dobíjecích míst v MSK“ nebude realizován.
5. Půjčitel je oprávněn vypovědět tuto smlouvu bez výpovědní doby z těchto důvodů:
 - vypůjčitel užívá Předmět výpůjčky v rozporu se smluveným účelem,
 - vypůjčitel ztratí způsobilost k provozování činnosti, pro kterou byla výpůjčka sjednána,
 - vypůjčitel je déle než měsíc v prodlení s úhradou za dodávky elektrické energie dle čl. IV.,
 - vypůjčitel poruší některou jinou povinnost ze smlouvy.
 - v případě, že bude používáním Wallboxu opakovaně docházet k přetížení sítě a následně výpadkům el. sítě.

Ve výše uvedených případech je vypůjčitel povinen vrátit Předmět výpůjčky půjčiteli do 15 dnů po doručení písemné výzvy k vrácení věci.

VI.

Práva a povinnosti smluvních stran

1. Vypůjčitel je povinen zabezpečit na své náklady veškerou běžnou údržbu a příslušné revizní prohlídky Wallboxu včetně elektrických rozvodů v rozsahu a termínech dle platných předpisů a norem.
2. Vypůjčitel se zavazuje, že Předmět výpůjčky bude užívat řádně a v souladu s účelem této smlouvy. Vypůjčitel není oprávněn přenechat Předmět výpůjčky k užívání třetí osobě bez písemného souhlasu půjčitele. Půjčitel bere na vědomí, že Wallbox umístěný na Předmětu výpůjčky bude využívat veřejnost za účelem dobíjení vozidel a elektrokol.
3. Jakékoliv využití Předmětu výpůjčky pro jiné účely, než je uvedeno v této smlouvě, je možné jen s předchozím písemným souhlasem půjčitele.
4. Půjčitel je oprávněn kdykoliv ověřit, zda je Předmět výpůjčky využíván k účelu sjednanému touto smlouvou.
5. Vypůjčitel odpovídá za škody, které vzniknou na Předmětu výpůjčky v souvislosti s jeho činností, a to i v případě, jsou-li způsobeny třetími osobami.
6. Půjčitel neodpovídá za škodu na Wallboxu či škodu způsobenou jinému subjektu provozem tohoto zařízení. Vypůjčitel je povinen pro tyto případy zajistit pojištění Wallbox po celou dobu trvání výpůjčky.
7. Po skončení výpůjčky je vypůjčitel je povinen uvést Předmět výpůjčky do původního stavu a předat jej půjčiteli, o čemž bude sepsán písemný protokol.

VII.

Závěrečná ustanovení

1. Smluvní strany prohlašují, že tato smlouva byla podepsána po vzájemné dohodě smluvních stran, které s obsahem smlouvy souhlasí, což stvrzují svými podpisy.
2. Tato smlouva nabývá účinnosti okamžikem jejího uveřejnění v registru smluv v souladu s § 6 zákona č. 340/2015 Sb., o zvláštních podmínkách účinnosti některých smluv, uveřejňování těchto smluv a o registru smluv (zákon o registru smluv), ve znění pozdějších předpisů.
Smluvní strany se dohodly, že tato smlouva bude zveřejněna v registru půjčitelem, a to nejpozději do 10 pracovních dnů ode dne uzavření této smlouvy.
3. Práva a povinnosti stran touto smlouvou neupravená se řídí příslušnými ustanoveními občanského zákoníku.
4. Smlouva je vyhotovena ve čtyřech stejnopisech, z nichž každá smluvní strana obdrží po dvou vyhotoveních.
5. Případné změny a doplňky této smlouvy budou smluvní strany řešit písemnými a vzestupně číslovanými dodatky k této smlouvě, které budou výslovně za dodatky této smlouvy označeny.
6. Uzavření této smlouvy bylo schváleno usnesením rady kraje č. 23/2033 ze dne 24. 10. 2017.

V Ostravě dne: 16. 11. 2017

Za půjčitele:

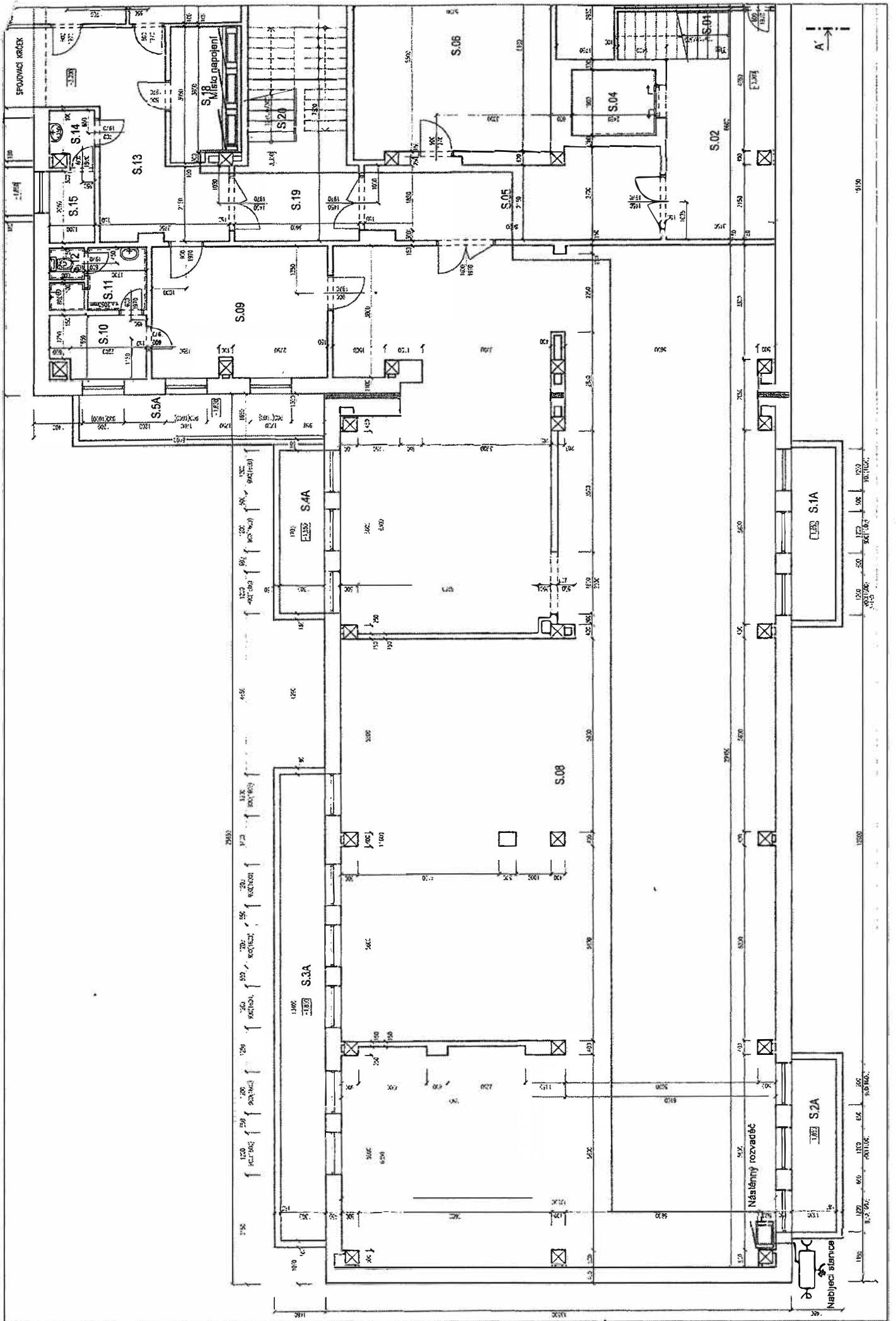
MUDr. Roman Gřego
ředitel

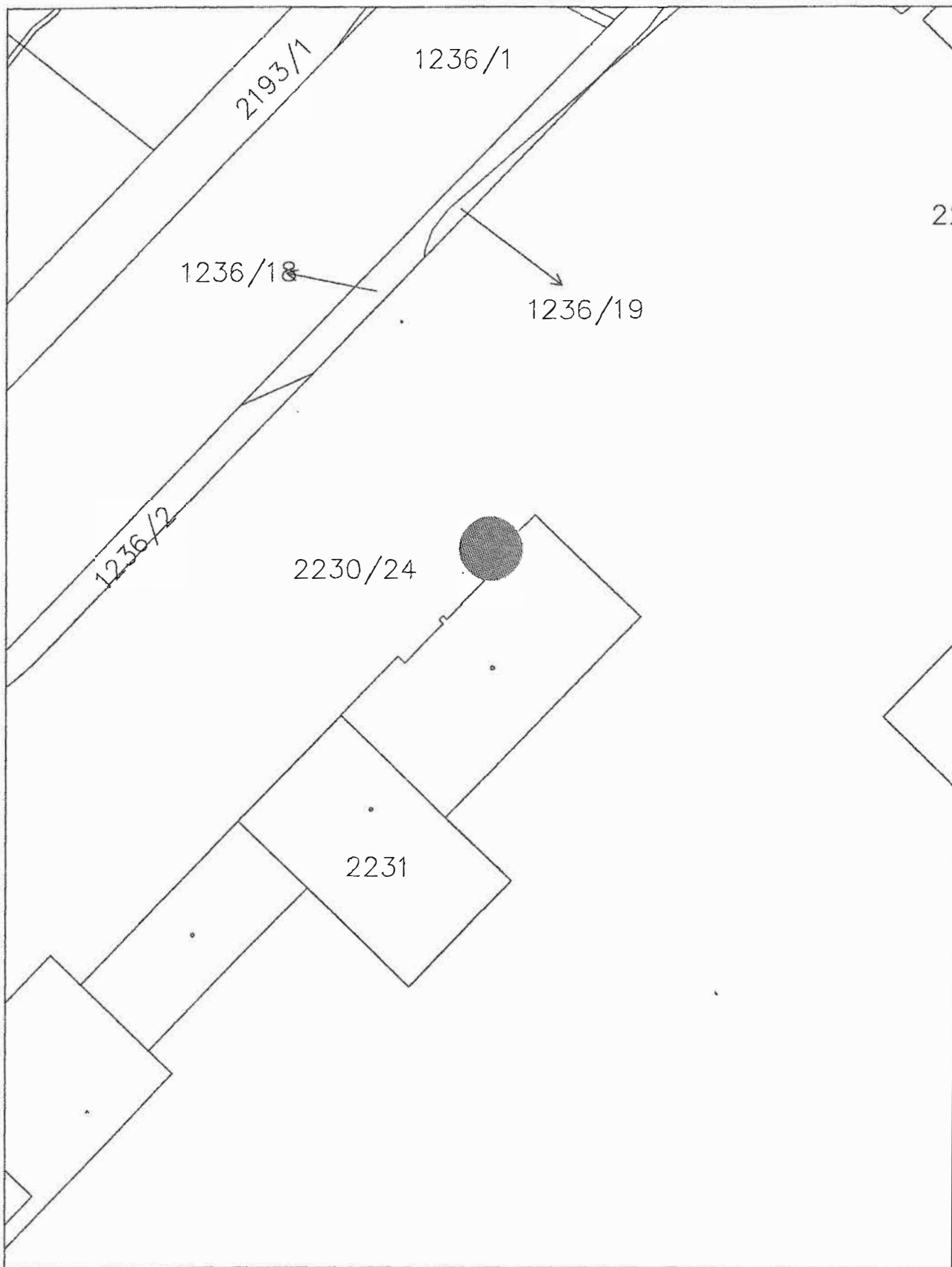
V Ostravě dne: 9. 11. 2017

Za vypůjčitele:

ELEKTROPRŮMYSL s.r.o.
Fráni Šrámka 12 2778865
Ostrava-Miřetice 27738695
709 00
Ing. Ondřej
jednatel

Přílohy: Situační zakres umístění Wallboxů a jeho napojení na zdroj elektrické energie





● Nabíjecí stanice