

VÝKAZ DOSAVADNÍHO A NOVÉHO STAVU ÚDAJŮ KATASTRU NEMOVITOSTÍ

Dosavadní stav				Nový stav										
Označení pozemku parc. číslem	Výměra parcely		Druh pozemku Způsob využití	Označení pozemku parc. číslem	Výměra parcely		Druh pozemku Způsob využití	Typ stavby Způsob využití	Způsob určení výměr	Porovnání se stavem evidence právních vztahů				
	ha	m ²			ha	m ²				Díl přechází z pozemku označeného v		Číslo listu vlastnictví	Výměra dluhu	
									katastru nemovitostí	dřívější poz. evidenci	ha		m ²	
st. 6/1										st. 6/1		188		
st. 7/1										st. 7/1		477		
st. 7/2										st. 7/2		345		
st. 9/4										st. 9/4		375		
st. 10/1										st. 10/1		304		
st. 12/1										st. 12/1		516		
st. 19/1										st. 19/1		516		
st. 19/2										st. 19/2		46		
st. 19/3										st. 19/3		195		
24										24		310		
st. 25										st. 25		305		
37										37		461		
st. 38										st. 38		311		
39/1										39/1		516		
39/2										39/2		516		
40/1										40/1		76		
523/1										523/1		1		
523/2										523/2		310		
523/7										523/7		1		
523/11										523/11		516		
550										550		511		
582										582		1		
589										589		1		
792										792		1		

Oprávněný : dle listiny

Druh věcného břemene : dle listiny

GEOMETRICKÝ PLÁN pro vymezení rozsahu věcného břemene k části pozemku	Geometrický plán ověřil úředně oprávněný zeměměřický inženýr:	Stejnopis ověřil úředně oprávněný zeměměřický inženýr:	
	Jméno, příjmení:		
	Číslo položky seznamu úředně oprávněných zeměměřických inženýrů:	2583/12	2583/12
	Dne: 25.5.2017	Číslo: 2209/2017	Dne: 31.5.2017 Číslo: 3339/2017
Náležitostmi a přesností odpovídá právním předpisům.	Tento stejnopis odpovídá geometrickému plánu v elektronické podobě uloženému v dokumentaci katastrálního úřadu.		
Vyhotovitel:	Katastrální úřad souhlasí s označováním parcel.		
Číslo plánu: 242-6211/2015	Ověření stejnopisu geometrického plánu v listinné podobě.		
Okres: Litoměřice			
Obec: Třebušín			
Kat. území: Horní Týnec			
Mapový list: Dubá 9-2/22			
Dosavadním vlastníkům pozemků byla poskytnuta možnost seznámit se v terénu s průběhem navrhovaných nových hranic, které byly označeny předepsaným způsobem:			

Seznam souřadnic (S–JTSK)

Číslo bodu	Souřadnice pro zápis do KN			Číslo bodu	Souřadnice pro zápis do KN		
	Y	X	kód kv.		Y	X	kód kv.
87–19	747940.50	984290.67	8	56	747945.98	984283.98	3
94–764	747995.88	984219.16	8	57	747941.33	984290.12	3
94–792	747981.60	984225.59	8	58	747941.10	984289.48	3
94–1378	747859.96	984299.34	8	59	747940.71	984289.93	3
94–1419	747844.52	984294.84	8	60	747939.47	984287.75	3
1	747975.20	984216.53	3	61	747939.05	984288.19	3
2	747975.05	984217.11	3	62	747938.40	984286.85	3
3	747974.65	984217.01	3	63	747938.04	984287.33	3
4	747974.23	984216.27	3	64	747941.23	984290.24	8
5	747973.90	984219.30	8	65	747940.55	984291.05	8
6	747973.45	984218.72	8	66	747933.03	984299.98	3
7	747973.80	984219.60	3	67	747932.57	984299.60	3
8	747973.18	984219.56	3	68	747927.70	984306.74	3
9	747974.03	984220.66	3	69	747927.02	984306.64	3
10	747973.41	984220.66	3	70	747929.55	984311.77	3
11	747973.75	984221.89	3	71	747929.03	984312.11	3
12	747973.14	984221.89	3	72	747933.82	984315.80	3
13	747973.60	984222.67	3	73	747933.23	984316.07	3
14	747977.41	984226.59	8	74	747933.68	984316.47	3
15	747976.77	984226.74	8	75	747935.09	984316.84	8
16	747977.53	984226.74	3	76	747936.80	984319.00	8
17	747977.35	984227.48	3	77	747937.44	984318.74	3
18	747978.45	984226.34	8	78	747937.12	984319.26	3
19	747987.83	984222.76	8	79	747938.29	984319.10	3
20	747986.27	984222.93	3	80	747938.06	984319.65	3
21	747995.68	984217.78	3	81	747930.42	984321.28	3
22	747995.44	984218.60	3	82	747929.96	984320.90	3
23	747995.78	984219.20	8	83	747924.74	984326.97	3
24	747996.33	984218.96	8	84	747924.16	984326.70	3
25	747996.49	984219.25	3	85	747924.30	984327.44	3
26	747996.07	984219.45	8	86	747926.09	984329.64	3
27	747973.52	984223.14	3	87	747925.47	984329.76	3
28	747972.94	984222.94	3	88	747925.94	984331.04	8
29	747972.39	984223.92	8	89	747925.27	984331.61	8
30	747972.42	984225.08	8	90	747925.97	984331.43	3
31	747960.62	984246.06	3	91	747925.45	984331.85	3
32	747960.08	984245.78	3	92	747916.95	984335.67	3
33	747957.24	984253.29	3	93	747916.37	984335.41	3
34	747956.68	984253.05	3	94	747916.48	984339.37	3
35	747954.71	984259.86	3	95	747915.88	984339.32	3
36	747954.11	984259.74	3	96	747916.14	984339.86	3
37	747954.70	984261.29	8	97	747917.48	984340.15	8
38	747954.08	984261.22	3	98	747917.32	984340.78	8
39	747954.49	984262.49	3	99	747930.48	984350.27	3
40	747953.89	984262.47	3	100	747930.12	984350.75	3
41	747954.16	984263.01	3	101	747943.00	984359.12	3
42	747956.41	984263.01	3	102	747942.56	984359.54	3
43	747955.73	984263.57	3	103	747944.93	984362.11	3
44	747956.84	984263.59	3	104	747944.45	984362.47	3
45	747956.13	984264.11	3	105	747950.38	984368.19	3
46	747953.66	984263.23	8	106	747949.92	984368.57	3
47	747953.12	984263.48	3	107	747954.34	984373.23	3
48	747952.64	984263.04	3	108	747953.76	984373.45	3
49	747951.55	984268.14	8	109	747954.38	984374.33	3
50	747950.08	984272.52	3	110	747953.84	984373.96	3
51	747949.50	984272.34	3	111	747954.17	984374.47	3
52	747949.89	984273.14	8	112	747910.88	984342.28	8
53	747949.29	984273.03	8	113	747911.28	984342.76	3
54	747949.58	984274.17	8	114	747910.68	984342.87	3
55	747946.52	984284.28	8	115	747911.31	984345.92	3

Seznam souřadnic (S-JTSK)

Souřadnice pro zápis do KN				Souřadnice pro zápis do KN			
Číslo bodu	Y	X	kód kv.	Číslo bodu	Y	X	kód kv.
116	747910.70	984344.56	8	176	747789.63	984298.56	3
117	747910.71	984345.86	3	177	747789.03	984298.59	3
118	747911.21	984346.38	8	178	747780.32	984299.22	3
119	747910.53	984346.67	8	179	747780.32	984299.82	3
120	747910.64	984348.90	8	180	747759.86	984299.11	3
121	747910.09	984351.35	3	181	747759.86	984299.71	3
122	747909.43	984351.53	3	182	747747.56	984299.35	3
123	747910.48	984351.78	3	183	747747.58	984299.95	3
124	747910.42	984352.59	3	184	747739.01	984299.78	3
125	747902.49	984341.65	3	185	747739.03	984300.38	3
126	747902.58	984342.26	3	186	747729.90	984300.18	3
127	747901.87	984341.53	3	187	747729.92	984300.78	3
128	747901.96	984342.17	3	188	747722.19	984300.11	3
129	747900.11	984341.07	3	189	747721.65	984300.71	3
130	747900.13	984341.69	3	190	747722.13	984299.45	8
131	747900.14	984342.07	3	191	747721.53	984299.49	8
132	747899.74	984342.08	3	192	747722.05	984298.59	3
133	747899.69	984340.59	3	193	747721.45	984298.65	3
134	747900.09	984340.58	3	194	747902.90	984344.65	3
135	747901.64	984335.59	3	195	747902.30	984344.67	3
136	747901.04	984335.69	3	196	747902.34	984354.78	3
137	747899.47	984324.95	3	197	747901.74	984354.76	3
138	747898.89	984325.15	3	198	747902.36	984361.37	3
139	747896.22	984318.39	3	199	747901.76	984361.33	3
140	747895.68	984318.65	3	200	747900.86	984372.78	3
141	747893.34	984312.57	3	201	747900.28	984372.60	3
142	747892.79	984312.81	3	202	747897.45	984380.04	3
143	747893.00	984312.08	3	203	747896.93	984379.74	3
144	747892.37	984312.30	3	204	747895.06	984383.55	3
145	747891.40	984313.16	8	205	747894.54	984383.24	3
146	747891.10	984312.62	8	206	747894.72	984384.05	3
147	747887.01	984305.98	3	207	747894.21	984383.74	3
148	747886.63	984306.44	3	208	747893.19	984382.54	8
149	747882.84	984303.21	3	209	747892.83	984383.03	8
150	747882.60	984303.77	3	210	747892.88	984382.38	3
151	747874.85	984301.26	3	211	747892.60	984382.91	3
152	747874.75	984301.86	3	212	747901.37	984387.86	3
153	747865.09	984300.21	3	213	747901.16	984388.44	3
154	747864.97	984300.88	8	214	747901.75	984388.34	3
155	747860.56	984299.11	3	215	747902.16	984390.30	3
156	747859.18	984294.05	3	216	747901.58	984390.50	3
157	747859.72	984293.60	8	217	747902.85	984391.66	8
158	747840.47	984295.26	3	218	747902.96	984391.88	8
159	747840.53	984295.86	3	219	747903.13	984392.20	3
160	747830.79	984296.24	3	220	747902.61	984392.51	8
161	747830.85	984296.84	3	221	747903.89	984385.74	3
162	747822.98	984296.97	3	222	747903.39	984385.40	3
163	747822.77	984297.59	3	223	747906.86	984380.80	8
164	747822.38	984297.03	3	224	747907.63	984379.52	3
165	747822.85	984296.28	8	225	747907.09	984379.28	8
166	747822.25	984296.32	8	226	747908.42	984374.92	3
167	747822.60	984294.97	8	227	747908.90	984375.40	3
168	747822.02	984295.13	8	228	747910.60	984374.30	3
169	747814.87	984297.91	3	229	747910.74	984374.88	3
170	747814.93	984298.51	3	230	747911.39	984374.15	8
171	747803.66	984298.82	3	231	747911.47	984374.74	8
172	747803.70	984299.42	3	232	747912.16	984374.00	3
173	747789.65	984299.19	3	233	747912.28	984374.58	3
174	747789.36	984299.80	3	234	747892.01	984388.21	3
175	747789.05	984299.20	3	235	747891.57	984387.79	3

Seznam souřadnic (S-JTSK)

Souřadnice pro zápis do KN				Souřadnice pro zápis do KN			
Číslo bodu	Y	X	kód kv.	Číslo bodu	Y	X	kód kv.
236	747884.25	984394.16	3	296	747888.36	984296.12	3
237	747883.91	984393.66	3	297	747886.00	984295.18	3
238	747877.91	984397.14	3	298	747885.68	984295.74	3
239	747877.95	984397.81	3	299	747884.54	984293.42	3
240	747877.41	984397.48	3	300	747883.94	984293.62	3
241	747877.46	984396.22	3	301	747884.62	984291.42	8
242	747876.92	984396.48	3	302	747884.01	984291.69	8
243	747896.90	984309.64	8	303	747884.51	984291.15	3
244	747897.27	984310.12	8	304	747883.89	984291.43	3
245	747872.61	984402.11	3	422	747822.51	984294.67	3
246	747872.21	984401.67	3	423	747821.93	984294.81	3
247	747866.51	984408.58	3				
248	747865.80	984408.47	3				
249	747866.18	984409.08	3				
250	747872.81	984412.68	3				
251	747872.37	984413.10	3				
252	747875.02	984416.54	3				
253	747874.36	984416.58	3				
254	747874.34	984418.24	3				
255	747873.79	984418.02	3				
256	747865.71	984410.17	3				
257	747865.13	984409.99	3				
258	747863.69	984422.60	3				
259	747863.09	984422.62	3				
260	747864.53	984426.81	3				
261	747863.93	984426.91	3				
262	747865.79	984435.96	3				
263	747865.16	984435.78	3				
264	747865.29	984436.37	3				
265	747864.03	984436.01	3				
266	747864.15	984436.60	3				
267	747868.34	984444.99	3				
268	747867.78	984445.19	3				
269	747873.97	984459.06	3				
270	747873.41	984459.28	3				
271	747878.46	984470.23	3				
272	747877.84	984470.29	3				
273	747877.82	984473.17	3				
274	747877.24	984473.05	3				
275	747900.19	984307.59	3				
276	747900.57	984308.05	3				
277	747904.62	984303.71	3				
278	747904.08	984303.41	3				
279	747905.91	984299.60	3				
280	747905.29	984299.56	3				
281	747904.90	984293.38	3				
282	747904.32	984293.54	3				
283	747904.48	984292.96	3				
284	747905.80	984292.48	3				
285	747905.38	984292.06	3				
286	747897.77	984291.82	3				
287	747897.77	984292.42	3				
288	747895.28	984292.25	3				
289	747895.19	984292.88	3				
290	747894.70	984292.45	3				
291	747893.09	984287.54	8				
292	747892.55	984287.79	8				
293	747892.99	984287.31	3				
294	747892.44	984287.56	3				
295	747888.26	984295.50	3				

North Arrow



List 1



42/3

45

119/6

10/1

11

39/2

523/11

523/10

523/9

523/1

18/1

35/2

38 (1.20)
39 (1.22)
40 (1.37)
41 (1.48)
42 (1.99)
43 (1.55)
44 (1.87)
45 (1.80)

46 (1.37)

47 (1.42)

48 (1.56)

49 (1.52)

50 (1.50)

51 (1.27)

52 (1.40)

53 (1.40)

54 (1.40)

55 (1.11)

56 (1.11)

57 (2.35)

58 (7.31)

59 (2.30)

60 (1.40)

61 (2.40)

62 (1.33)

63 (1.40)

64 (1.40)

65 (11.67)

66 (12.64)

67 (11.67)

68

69



789

25

2

.6/1

523/1

7/2

7/1

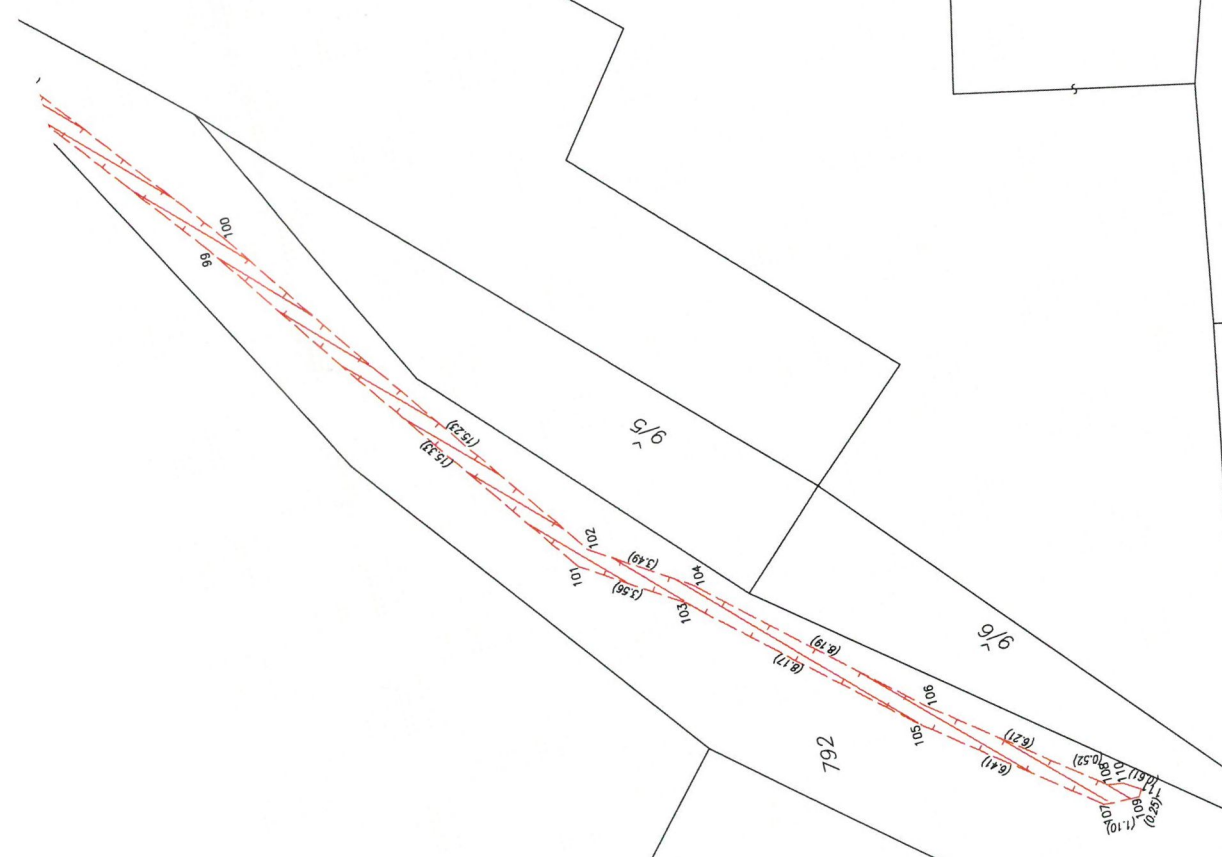
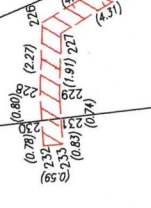
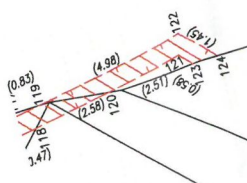
6/3

9/5

9/6

9/1

792



List 2

11
12

⊕
529

4/2

11
11/3

11
11/2

11
49/3

⊙
10/2

⊙
10/5

⊙
10/4

271 (3.01)
272 (2.82)
273 (0.59)
274

(2.04)
(1.85)

269 270

(15.19)
(14.77)

267 268

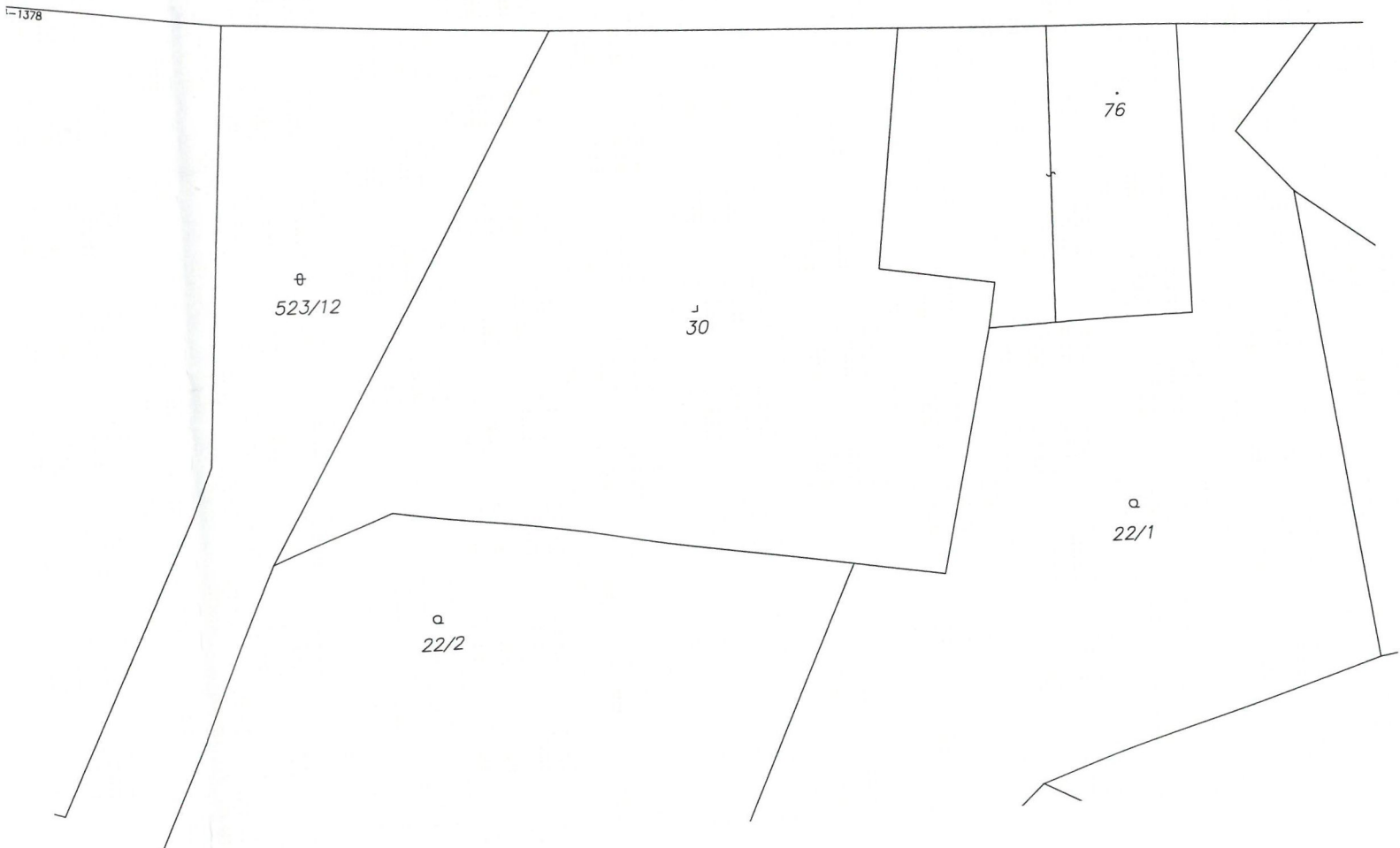
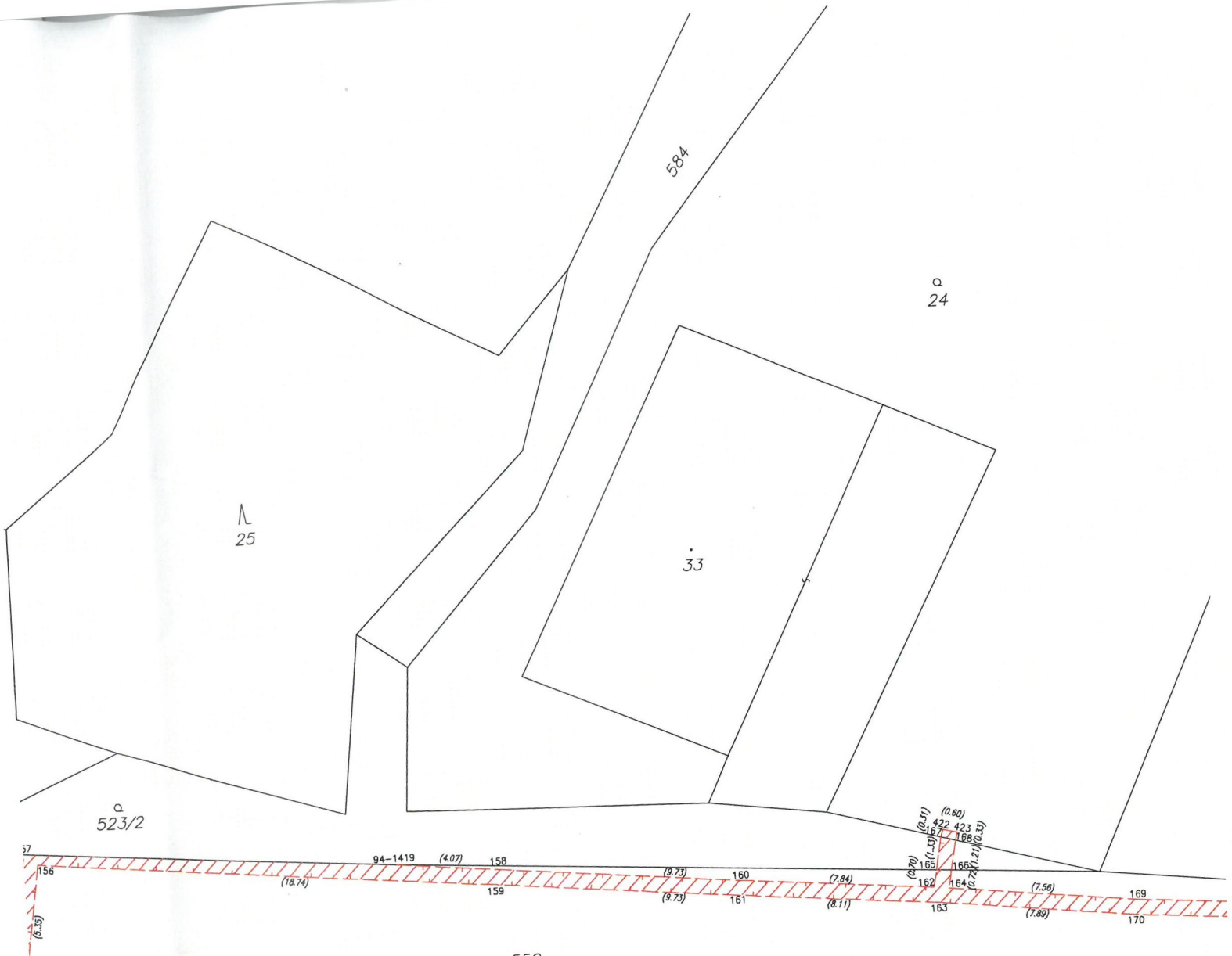
(2.49)
(2.18)

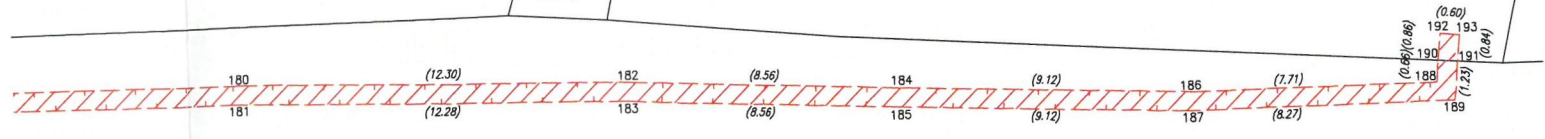
262 (1.15)
263 (1.16)
264 (2.24)
265 (2.24)
266 (2.24)



List 3







550

523/4

6/1