

Smlouva o centralizovaném zadávání
Č.j.: PPR-2688-21/ČJ-2016-990640

1.

Česká republika – Ministerstvo vnitra

sídlo: 170 34 Praha 7, Nad štolou 936/3

IČ:

DIČ:

zastoupená:

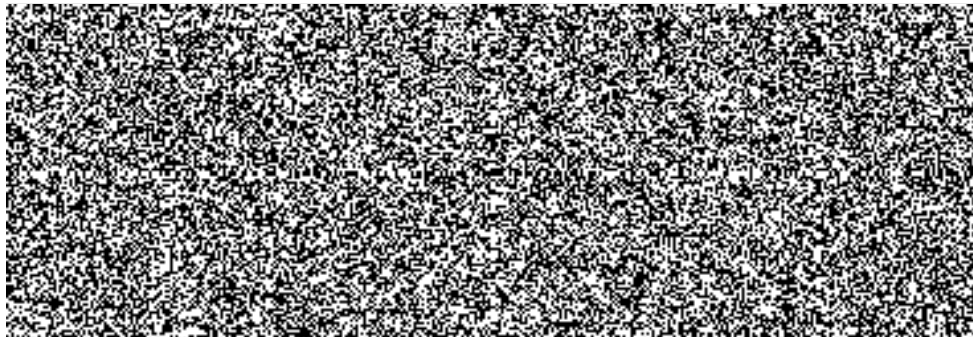
tel.:

fax:

kontaktní osoba:

tel:

E-mail:



dále jen „centrální zadavatel“

a

2.

Česká republika – Krajské ředitelství policie Moravskoslezského kraje

sídlo: ul. 30 dubna 24, PSČ 728 99 Ostrava

IČ:

DIČ:

zastoupená:

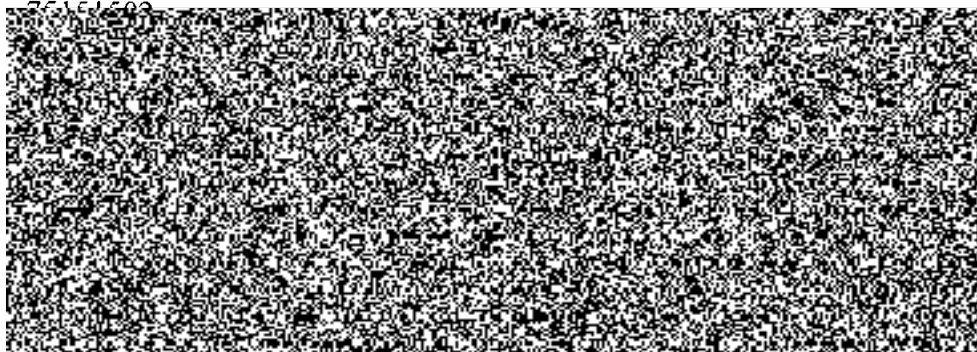
bank. spojení:

číslo účtu:

tel.:

fax:

E-mail:



dále jen „veřejný zadavatel“

dále označovány jako „smluvní strany“

u z a v í r a j í

podle § 3 odst. 1 zákona č. 137/2006 Sb., o veřejných zakázkách, ve znění pozdějších předpisů (dále jen „zákon“) a podle § 1746 zákona č. 89/2012 Sb., občanský zákoník (dále jen „občanský zákoník“) tuto smlouvu o centralizovaném zadávání (dále jen „smlouva“)

Preambule

Tato smlouva upravuje vzájemná práva a povinnosti smluvních stran v souvislosti s centralizovaným zadáváním veřejných zakázek a specifikuje předmět veřejné zakázky, ke které je tato smlouva uzavírána. Centrální zadavatel má oprávnění k uzavření smlouvy na plnění veřejné zakázky specifikované v čl. II. této smlouvy i pro OSS MV.

I.

Vzájemná práva a povinnosti smluvních stran

1. Veřejný zadavatel pověřuje centrálního zadavatele k provedení zadávacího řízení a k uzavření smlouvy na plnění veřejné zakázky specifikované v čl. II. této smlouvy.
2. Centrální zadavatel odpovídá za výběr druhu zadávacího řízení, za dodržení zákonem předepsaného postupu při zadávacím řízení a za věcné a právní náležitosti uzavřené smlouvy s dodavatelem s výjimkou nedodržení ustanovení v čl. I. odst. 7 této smlouvy.
3. Centrální zadavatel bude provádět centralizované zadávání na účet veřejného zadavatele.
4. Smlouva, kterou uzavře centrální zadavatel na plnění veřejné zakázky specifikované v čl. II. této smlouvy, bude pro veřejného zadavatele závazná.
5. Finanční prostředky na realizaci veřejné zakázky specifikované v čl. II. této smlouvy budou převedeny do rozpočtu veřejného zadavatele po podpisu smlouvy s dodavatelem.
6. Zadávací řízení provádí centrální zadavatel pro veřejného zadavatele bezplatně.
7. Veřejný zadavatel poskytne centrálnímu zadavateli potřebnou součinnost a údaje nutné pro provedení zadávacího řízení a uzavření smlouvy s dodavatelem.
8. Po uzavření smlouvy na plnění veřejné zakázky odešle centrální zadavatel veřejnému zadavateli prostou kopii uzavřené smlouvy prostřednictvím ETR a sdělí číslo dokumentu v EKIS, pod kterým je smlouva rovněž vedena.
9. Ve smlouvě, kterou uzavře centrální zadavatel na účet veřejného zadavatele s vybraným dodavatelem, budou vždy specifikována místa plnění a dodací lhůty dle požadavků veřejného zadavatele a budou uvedeny údaje o veřejném zadavateli nezbytné pro přejímku zboží a vystavení dodacích listů a faktur.
10. Platby za uskutečněná plnění veřejné zakázky provádí příslušný veřejný zadavatel na základě faktur, obdržených od dodavatele a vystavených podle pokynů ve smlouvě, kterou uzavřel s dodavatelem centrální zadavatel.
11. Smluvní pokuty, které centrální zadavatel specifikuje ve smlouvě s dodavatelem, bude vůči prodávajícímu uplatňovat veřejný zadavatel s výjimkou smluvní pokuty za porušení závazku důvěrnosti a absenci právních vad předmětu plnění, kterou uplatňuje centrální zadavatel.
12. Reklamací předmětu plnění ze smlouvy, kterou uzavře centrální zadavatel s dodavatelem, bude vůči prodávajícímu uplatňovat veřejný zadavatel.
13. Náhradu škody, která není specifikována ve smlouvě, kterou uzavřel centrální zadavatel s dodavatelem, ale vyplývá obecně z příslušných ustanovení občanského zákoníku, uplatňuje vůči prodávajícímu veřejný zadavatel.
14. Tato smlouva je platná pouze pro veřejnou zakázku specifikovanou v čl. II. této smlouvy.
15. Veřejná zakázka specifikovaná v čl. II této smlouvy může být centrálním zadavatelem po jejím vyhlášení zrušena pouze z důvodů uvedených v § 84 zákona a před jejím vyhlášením dohodou smluvních stran.
16. Veřejný zadavatel je povinen po termínu splnění kupní smlouvy učinit záznam do Evidenčního modulu, kde vyplní záložku „Plnění“ a to dle čl. 17 odst. 2 písm. c) NMV č. 44/2014 v reálném čase, tím bude zároveň dodržena zákonná povinnost, která je

stanovena zadavateli dle § 147 odst. 1 písm. b) zákona, protože se údaje o ceně přenesou na profil zadavatele.

17. Zadávací dokumentace k zadávacímu řízení odpovídá vzorové zadávací dokumentaci pod názvem ZD ONŘ na intranetových stránkách odboru veřejných zakázek Policejního prezidia ČR v sekci metodika, centrální nákup, vzory zadávacích dokumentací. Případné připomínky k zadávací dokumentaci je možné zaslat e-mailem na adresu PP LŘ OVZ Janoušková Petra a to do jednoho týdne od doručení tohoto návrhu smlouvy. Proti vzorové zadávací dokumentaci jsou následující změny:

Zadavatel požaduje předložit zároveň s nabídkou:

Uchazeč předloží od každé položky 1 ks vzorku, který bude splňovat veškeré požadované parametry a vlastnosti (u ochranné zástěny je požadován vzorek, který bude splňovat veškeré požadované parametry a vlastnosti kromě loga Policie, jehož umístění bude odsouhlaseno až před dodáním). Vzorek vybraného uchazeče bude považován za referenční pro přejímku zboží, po dodání zboží bude prodávajícímu vrácen.

Termín plnění: od 10-ti týdnů od podpisu kupní smlouvy

II.

Specifikace veřejné zakázky

1. Tuto smlouvu uzavírají smluvní strany pro centralizované zadávání veřejné zakázky s názvem „**Náhradní díly do speciálních výjezdových vozidel pro skupiny kriminalistických techniků**“ na nákup náhradních dílů do speciálních výjezdových vozidel pro skupiny kriminalistických techniků. Rozdělovník náhradních dílů je součástí této smlouvy.

III.

Zásady jednání

1. Smluvní strany čestně prohlašují, že zachovají mlčenlivost o všech skutečnostech, které se nezveřejňují, a o kterých se dozvěděly v souvislosti s touto smlouvou.

IV.

Doba trvání smlouvy

1. Tato smlouva se uzavírá na dobu určitou, a to ode dne uzavření této smlouvy až do doby, kdy centrální zadavatel uzavře smlouvu s dodavatelem na plnění veřejné zakázky specifikované v čl. II. této smlouvy, nejdéle však do 31.12.2016.

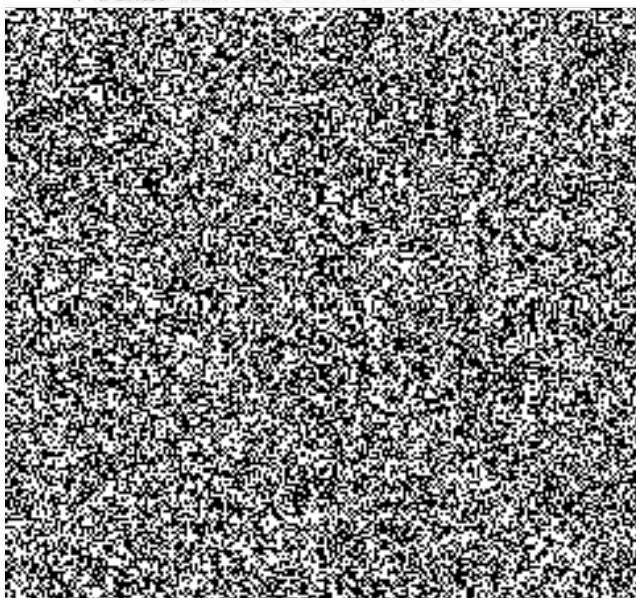
V.

Závěrečná ustanovení

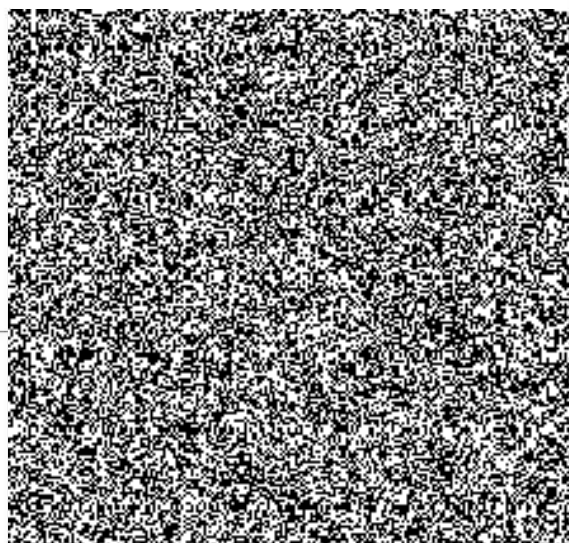
1. Smluvní strany se dohodly, že vztahy a skutečnosti neupravené touto smlouvou, se řídí občanským zákoníkem.

2. Tuto smlouvu lze měnit a doplňovat pouze písemnými, vzestupně číslovanými dodatky a to se souhlasem obou smluvních stran a v návaznosti na aktuální fázi realizace zadávacího řízení.
3. Tato smlouva nabývá platnosti a účinnosti dnem jejího podpisu smluvními stranami.
4. Smlouva je vyhotovena ve dvou stejnopisech, každý s platností originálu, každá smluvní strana obdrží jeden výtisk.

V Praze dne.....*5.4.2016*.....



V Ostravě dne.....*30.3.2016*.....



Rozdělovník náhradních materiálů pro speciální výjezdová vozidla pro skupiny kriminalistických techniků

Dislokace	Počet vozidel	Typ užívaného vozidla	CF karta	Světlomet	Rukavice (pár)	Ochranné návleky na obuv (pár) 40-42	Ochranné návleky na obuv (pár) 43-48	Ochranné obleky	Desinfekční ubrousky na ruce	Pinzeta sterilní jednorázová	Skalpel sterilní jednorázový	Media set do tiskárny	Tělo fotoaparátu	Náhradní akumulátor	Respirátor proti zápachu s aktivním uhlím	USB flash disk	Stativ k fotoaparátu	Zástěna na místo činu	Dočasný značkovací sprej	Nádoba na uložení vzorků z pozířistě
KRP Středočeského kraje			POČET KS																	
Územní odbor Kladno	1	Amarok	5	1	250	15	15	15	300	100	100	3	1	1	10	5	1	1	3	5
Územní odbor Kolín	1	Transportér	5	0	250	15	15	15	300	100	100	3	1	1	10	5	1	1	3	5
Územní odbor Mělník	1	Amarok	5	1	250	15	15	15	300	100	100	3	1	1	10	5	1	1	3	5
Územní odbor Mladá Boleslav	1	Transportér	5	0	250	15	15	15	300	100	100	3	1	1	10	5	1	1	3	5
Územní odbor Nymburk	1	Amarok	5	1	250	15	15	15	300	100	100	3	1	1	10	5	1	1	3	5
Územní odbor Praha venkov - JIH	1	Transportér	5	0	250	15	15	15	300	100	100	3	1	1	10	5	1	1	3	5
Územní odbor Praha venkov - VÝCHOD	1	Amarok	5	1	250	15	15	15	300	100	100	3	1	1	10	5	1	1	3	5
Územní odbor Praha venkov - ZÁPAD	1	Amarok	5	1	250	15	15	15	300	100	100	3	1	1	10	5	1	1	3	5
Územní odbor Příbram	1	Transportér	5	0	250	15	15	15	300	100	100	3	1	1	10	5	1	1	3	5
KRP SKT	1	Amarok	5	1	250	15	15	15	300	100	100	3	1	1	10	5	1	1	3	5
Územní odbor Benešov	1	Amarok	5	1	250	15	15	15	300	100	100	3	1	1	10	5	1	1	3	5
Územní odbor Kutná Hora	1	Amarok	5	1	250	15	15	15	300	100	100	3	1	1	10	5	1	1	3	5
OKTE Kladno	1	Transportér	5	0	250	15	15	15	300	100	100	3	1	1	10	5	1	1	3	5
CELKEM ZA KRP			65	8	3250	195	195	195	3900	1300	1300	39	13	13	130	65	13	13	39	65
KRP Jihočeského kraje			POČET KS																	
Územní odbor České Budějovice	1	Transportér	5	0	250	15	15	15	300	100	100	3	1	1	10	5	1	1	3	5
Územní odbor Český Krumlov	1	Transportér	5	0	250	15	15	15	300	100	100	3	1	1	10	5	1	1	3	5
Územní odbor Jindřichův Hradec	1	Transportér	5	0	250	15	15	15	300	100	100	3	1	1	10	5	1	1	3	5
Územní odbor Písek	1	Transportér	5	0	250	15	15	15	300	100	100	3	1	1	10	5	1	1	3	5
Územní odbor Prachatice	1	Transportér	5	0	250	15	15	15	300	100	100	3	1	1	10	5	1	1	3	5
Územní odbor Strakonice	1	Transportér	5	0	250	15	15	15	300	100	100	3	1	1	10	5	1	1	3	5
Územní odbor Tábor	1	Transportér	5	0	250	15	15	15	300	100	100	3	1	1	10	5	1	1	3	5
CELKEM ZA KRP			35	0	1750	105	105	105	2100	700	700	21	7	7	70	35	7	7	21	35
- KRP Plzeňského kraje			POČET KS																	

Územní odbor Klatovy	1	Amarok	5	1	250	15	15	15	300	100	100	3	1	1	10	5	1	1	3	5
Územní odbor Tachov	1	Amarok	5	1	250	15	15	15	300	100	100	3	1	1	10	5	1	1	3	5
Územní odbor Domažlice	1	Amarok	5	1	250	15	15	15	300	100	100	3	1	1	10	5	1	1	3	5
Územní odbor Plzeň - venkov	1	Amarok	5	1	250	15	15	15	300	100	100	3	1	1	10	5	1	1	3	5
CELKEM ZA KRP			20	4	1000	60	60	60	1200	400	400	12	4	4	40	20	4	4	12	20
KRP Karlovarského kraje			POČET KS																	
Územní odbor Cheb	1	Amarok	5	1	250	15	15	15	300	100	100	3	1	1	10	5	1	1	3	5
Územní odbor Karlovy Vary	1	Amarok	5	1	250	15	15	15	300	100	100	3	1	1	10	5	1	1	3	5
Územní odbor Sokolov	1	Amarok	5	1	250	15	15	15	300	100	100	3	1	1	10	5	1	1	3	5
CELKEM ZA KRP			15	3	750	45	45	45	900	300	300	9	3	3	30	15	3	3	9	15
KRP Ústeckého kraje			POČET KS																	
Územní odbor Děčín	1	Amarok	5	1	250	15	15	15	300	100	100	3	1	1	10	5	1	1	3	5
Územní odbor Chomutov	1	Transportér	5	0	250	15	15	15	300	100	100	3	1	1	10	5	1	1	3	5
Územní odbor Litoměřice	1	Amarok	5	1	250	15	15	15	300	100	100	3	1	1	10	5	1	1	3	5
Územní odbor Louny	1	Transportér	5	0	250	15	15	15	300	100	100	3	1	1	10	5	1	1	3	5
Územní odbor Most	1	Amarok	5	1	250	15	15	15	300	100	100	3	1	1	10	5	1	1	3	5
Územní odbor Teplice	1	Transportér	5	0	250	15	15	15	300	100	100	3	1	1	10	5	1	1	3	5
Územní odbor Ústí nad Labem	1	Amarok	5	1	250	15	15	15	300	100	100	3	1	1	10	5	1	1	3	5
CELKEM ZA KRP			35	4	1750	105	105	105	2100	700	700	21	7	7	70	35	7	7	21	35
KRP Libereckého kraje			POČET KS																	
Územní odbor Česká Lípa	1	Amarok	5	1	250	15	15	15	300	100	100	3	1	1	10	5	1	1	3	5
Územní odbor Liberec	1	Transportér	5	0	250	15	15	15	300	100	100	3	1	1	10	5	1	1	3	5
Územní odbor Jablonec nad Nisou	1	Amarok	5	1	250	15	15	15	300	100	100	3	1	1	10	5	1	1	3	5
Územní odbor Semily	1	Amarok	5	1	250	15	15	15	300	100	100	3	1	1	10	5	1	1	3	5
CELKEM ZA KRP			20	3	1000	60	60	60	1200	400	400	12	4	4	40	20	4	4	12	20
KRP Královéhradeckého kraje			POČET KS																	
Územní odbor Hradec Králové	1	Transportér	5	0	250	15	15	15	300	100	100	3	1	1	10	5	1	1	3	5
Územní odbor Jičín	1	Amarok	5	1	250	15	15	15	300	100	100	3	1	1	10	5	1	1	3	5
Územní odbor Trutnov	1	Amarok	5	1	250	15	15	15	300	100	100	3	1	1	10	5	1	1	3	5
Územní odbor Náchod	1	Amarok	5	1	250	15	15	15	300	100	100	3	1	1	10	5	1	1	3	5
Územní odbor Rychbův nad Kněžnou	1	Amarok	5	1	250	15	15	15	300	100	100	3	1	1	10	5	1	1	3	5
CELKEM ZA KRP			25	4	1250	75	75	75	1500	500	500	15	5	5	50	25	5	5	15	25
KRP Pardubického kraje			POČET KS																	
Územní odbor Chrudim	1	Amarok	5	1	250	15	15	15	300	100	100	3	1	1	10	5	1	1	3	5

Územní odbor Pardubice	1	Amarok	5	1	250	15	15	15	300	100	100	3	1	1	10	5	1	1	3	5
Územní odbor Svitavy	1	Transportér	5	0	250	15	15	15	300	100	100	3	1	1	10	5	1	1	3	5
Územní odbor Ústí nad Orlicí	1	Amarok	5	1	250	15	15	15	300	100	100	3	1	1	10	5	1	1	3	5
CELKEM ZA KRP			20	3	1000	60	60	60	1200	400	400	12	4	4	40	20	4	4	12	20
KRP Kraje Vysočina			POČET KS																	
Územní odbor Jihlava	1	Amarok	5	1	250	15	15	15	300	100	100	3	1	1	10	5	1	1	3	5
Územní odbor Třebíč	1	Amarok	5	1	250	15	15	15	300	100	100	3	1	1	10	5	1	1	3	5
Územní odbor Žďár nad Sázavou	1	Amarok	5	1	250	15	15	15	300	100	100	3	1	1	10	5	1	1	3	5
Územní odbor Havlíčkův Brod	1	Amarok	5	1	250	15	15	15	300	100	100	3	1	1	10	5	1	1	3	5
Územní odbor Pelhřimov	1	Amarok	5	1	250	15	15	15	300	100	100	3	1	1	10	5	1	1	3	5
CELKEM ZA KRP			25	5	1250	75	75	75	1500	500	500	15	5	5	50	25	5	5	15	25
KRP Jihomoravského kraje			POČET KS																	
Územní odbor Blansko	1	Transportér	5	0	250	15	15	15	300	100	100	3	1	1	10	5	1	1	3	5
Územní odbor Brno-město	1	Transportér	5	0	250	15	15	15	300	100	100	3	1	1	10	5	1	1	3	5
Územní odbor Brno-venkov	1	Transportér	5	0	250	15	15	15	300	100	100	3	1	1	10	5	1	1	3	5
Územní odbor Břeclav	1	Transportér	5	0	250	15	15	15	300	100	100	3	1	1	10	5	1	1	3	5
Územní odbor Hodonín	1	Transportér	5	0	250	15	15	15	300	100	100	3	1	1	10	5	1	1	3	5
Územní odbor Znojmo	1	Transportér	5	0	250	15	15	15	300	100	100	3	1	1	10	5	1	1	3	5
Územní odbor Vyškov	1	Transportér	5	0	250	15	15	15	300	100	100	3	1	1	10	5	1	1	3	5
CELKEM ZA KRP			35	0	1750	105	105	105	2100	700	700	21	7	7	70	35	7	7	21	35
KRP Olomouckého kraje			POČET KS																	
Územní odbor Olomouc	1	Amarok	5	1	250	15	15	15	300	100	100	3	1	1	10	5	1	1	3	5
Územní odbor Přerov	1	Transportér	5	0	250	15	15	15	300	100	100	3	1	1	10	5	1	1	3	5
Územní odbor Šumperk	1	Transportér	5	0	250	15	15	15	300	100	100	3	1	1	10	5	1	1	3	5
Územní odbor Jeseník	1	Amarok	5	1	250	15	15	15	300	100	100	3	1	1	10	5	1	1	3	5
Územní odbor Prostějov	1	Amarok	5	1	250	15	15	15	300	100	100	3	1	1	10	5	1	1	3	5
CELKEM ZA KRP			25	3	1250	75	75	75	1500	500	500	15	5	5	50	25	5	5	15	25
KRP Moravskoslezského kraje			POČET KS																	
Odbor kriminalistické techniky a expertiz SKPV	1	Transportér	5	0	250	15	15	15	300	100	100	3	1	1	10	5	1	1	3	5
Územní odbor Frýdek-Místek	1	Transportér	5	0	250	15	15	15	300	100	100	3	1	1	10	5	1	1	3	5
Územní odbor Karviná	2	Transportér	10	0	500	30	30	30	600	200	200	6	2	2	20	10	2	2	6	10

Územní odbor Nový Jičín	1	Transportér	5	0	250	15	15	15	300	100	100	3	1	1	10	5	1	1	3	5	
Městské ředitelství policie Ostrava	2	Transportér	10	0	500	30	30	30	600	200	200	5	2	2	20	10	2	2	6	10	
CELKEM ZA KRP			35	0	1750	105	105	105	2100	700	700	21	7	7	70	35	7	7	21	35	
KRP Zlínského kraje			POČET KS																		
Územní odbor Zlín	1	Amarok	5	1	250	15	15	15	300	100	100	3	1	1	10	5	1	1	3	5	
Územní odbor Kroměříž	1	Amarok	5	1	250	15	15	15	300	100	100	3	1	1	10	5	1	1	3	5	
Územní odbor Uherské Hradiště	1	Amarok	5	1	250	15	15	15	300	100	100	3	1	1	10	5	1	1	3	5	
Územní odbor Vsetín	1	Amarok	5	1	250	15	15	15	300	100	100	3	1	1	10	5	1	1	3	5	
CELKEM ZA KRP			20	4	1000	60	60	60	1200	400	400	12	4	4	40	20	4	4	12	20	
Kriminalistický ústav Praha			POČET KS																		
Kriminalistický ústav Praha	1	Transportér	5	0	250	15	15	15	300	100	100	3	1	1	10	5	1	1	3	5	
CELKEM ZA SLZ PP			5	0	250	15	15	15	300	100	100	3	1	1	10	5	1	1	3	5	
CELKEM ZA KRP A SLZ PP			380	41	19000	1140	1140	1140	22800	7600	7600	228	76	76	760	380	76	76	228	380	