



Ev.č.: 1012/17-CSMV  
Č.j.: TS-1062/2017

**Dodatek č. 2 ke SMLOUVĚ O DÍLO**  
u objednatele evidované pod Ev. č.: 25/17-CSMV  
Č. j.: TS-459/2017

**název akce: „dílo spočívající v přepravě a současném usazení lyžařského trenážeru včetně náradí a příslušenství, dále včetně zajištění stavebních úprav objektu a okolí a ve výstavbě nového oplocení u objektu ubytovny oddělení biatlonu v Jablonci nad Nisou dle projektové dokumentace“**

uzavřený podle § 2586 a násl. zákona č. 89/2012 Sb., občanský zákoník,  
ve znění pozdějších předpisů (dále jen „občanský zákoník“)

**Článek I.**  
**Smluvní strany**

Název: **OLYMP CENTRUM SPORTU MINISTERSTVA VNITRA**  
organizační složka státu zřízená Zřizovací listinou vydanou Ministerstvem vnitra pod č.j.: MV - 61877-6/TS-2008 ze dne 25. září 2008, v platném znění pozdějších dodatků, a to od 1. ledna 2009.  
Sídlo: Za Císařským mlýnem 1063, 170 06 Praha 7  
IČO: 75151898  
DIČ: nejsme plátcí DPH  
Bankovní spojení: Česká národní banka, pobočka Praha 1  
Číslo účtu:   
Zastoupená: Ing. Jiřím Beranem, ředitelem OLYMP CENTRUM SPORTU MV  
Kontaktní osoba: Ing. Michal Janků, tel.:   
Telefon:   
Fax:   
E-mail: 

(dále jen „objednatel“)

**a**

Název: **První podještědská stavební spol. s r.o.**  
Sídlo: Hanychovská 832/37, 460 07 Liberec III-Jeřáb  
Kontaktní adresa: Hanychovská 832/37, 460 07 Liberec III-Jeřáb  
IČO: 47781874  
DIČ: CZ47781874  
Jejíž jménem jedná: na základě plné moci: Ing. Martin Stašák, výkonný ředitel,  
Luděk Smrž, výrobní ředitel, (oba na základě plné moci)  
Kontaktní osoba: Ing. Jaroslav Košek  
Bankovní spojení: Oberbank AG  
Číslo účtu:   
Telefon:   
Fax:   
E-mail:   
zapsaná v obchodním rejstříku vedeném Krajským soudem v Ústí nad Labem, oddíl C, vložka 3922.

(dále jen „zhotovitel“)

dále společně rovněž označení „smluvní strany“



uzavírají **tento Dodatek č. 2 ke smlouvě o dílo** evidované pod Ev. č.: 25/17-CSMV, Č. j.: TS-459/2017 (dále jen „smlouva o dílo“), **kterým se mění a doplňuje smlouva o dílo v těchto ustanoveních:**

### I. ZMĚNA ROZPOČTU DÍLA PŘI ZACHOVÁNÍ CENY DÍLA:

Smluvní strany, v souladu s článkem X. odst. 1 a článkem XIII. odst. 5 smlouvy o dílo, se dohodly s ohledem na nezbytné a vyžádané změny technologických a materiálně-stavebních postupů v rámci průběhu prací na díle, který je předmětem smlouvy o dílo, že se budou měnit určité položky v rozpočtu, který tvořil Přílohu č. 1 smlouvy o dílo. Tyto změněné položky budou tvořit Přílohu č. 1 k tomuto Dodatku č. 2.

**Ostatní body Přílohy č. 1 smlouvy o dílo – rozpočet smlouvy o dílo zůstávají beze změny.**

**Ostatní ustanovení smlouvy o dílo zůstávají v platnosti a účinnosti a beze změny.**

### II. ZÁVĚREČNÁ UJEDNÁNÍ

1. Tento Dodatek č. 2 nabývá platnosti dnem jeho podpisu oběma smluvními stranami. V případě nepodepsání tohoto Dodatku č. 2 v jeden den, nabude tento Dodatek č. 2 platnosti pozdějším datem podpisu jedné ze smluvních stran. Smluvní strany prohlašují, že jsou si vědomy povinnosti OLYMP CENTRUM SPORTU MINISTERSTVA VNITRA uveřejňovat uzavřené smlouvy včetně příslušných dodatků k těmto smlouvám, které jsou nedílnou součástí výše uvedených uzavřených smluv, v Registru smluv v souladu se zákonem č. 340/2015 Sb., o zvláštních podmínkách účinnosti některých smluv, uveřejňování těchto smluv a o registru smluv (zákon o registru smluv) a zákonem č. 106/1999 Sb., o svobodném přístupu k informacím. Pokud mají obě smluvní strany povinnost uveřejnit tento Dodatek č. 2 v Registru smluv, smluvní strany se dohodly, že tento Dodatek č. 2 do registru smluv vloží OLYMP CENTRUM SPORTU MINISTERSTVA VNITRA. Platnost a účinnost tohoto Dodatku č. 2 končí splněním závazků obou smluvních stran.

2. Tento Dodatek č. 2 je vyhotoven ve čtyřech exemplářích s platností originálu, z nichž každá ze smluvních stran obdrží dvě vyhotovení.

3. Každá ze smluvních stran prohlašuje, že tento Dodatek č. 2 uzavírá svobodně a vážně, že považuje obsah tohoto Dodatku č. 2 za určitý a srozumitelný, a že jsou jí známy veškeré skutečnosti, jež jsou pro uzavření tohoto Dodatku č. 2 rozhodující, na důkaz čehož připojují smluvní strany k tomuto Dodatku č. 2 své podpisy.

4. Ostatní ustanovení smlouvy o dílo u objednatele evidované pod Ev. č.: 25/17-CSMV, Č. j.: TS-459/2017 zůstávají v platnosti a účinnosti a beze změn.

5. Tento Dodatek č. 2 tvoří nedílnou součást smlouvy o dílo u objednatele evidované pod Ev. č.: 25/17-CSMV, Č. j.: TS-459/2017.

#### Přílohy:

č. 1. Položkové rozpočty změn – 36 A4

V Praze dne 18.10.2017

Za objednatele:



Ing. Jiří Běran  
ředitel

OLYMP CENTRUM SPORTU  
MINISTERSTVA VNITRA

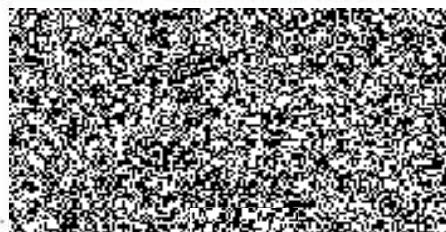
Za zhotovitele:



Ing. Martin Stasák  
výkonný ředitel

na základě plné moci ze dne 16.06.2017  
První podještědská stavební spol. s r.o.





Luděk Smrz

výr.

na základě plné moci ze dne 16.06.2017  
První podještědská stavební spol. s r.o.

# Položkový rozpočet stavby

**Stavba: OK207**

**Biatlon - Trenážér**

**Zhotovitel:** První podještědská stavební spol. s r.o.  
Hanychovská 832/37  
46007 Liberec III-Jeřáb

IČ: 47781874  
DIČ: CZ47781874

**Objednatel:** OLYMP CENTRUM SPORTU MINISTERSTVA VNITRA  
Za Císařským mlýnem 1063  
17006 Praha 7

IČ: 75151898  
DIČ: není plátce

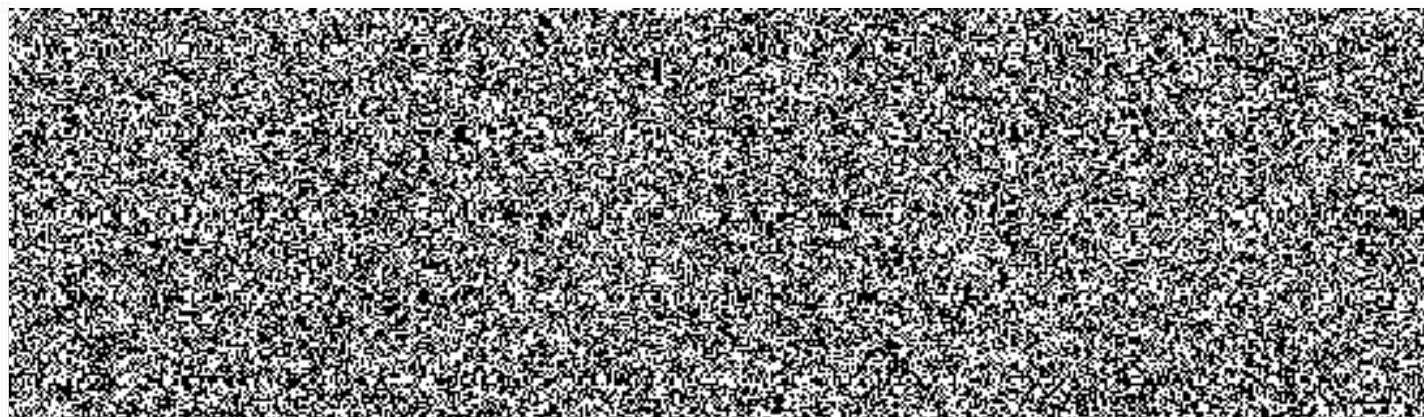
**Vypracoval:** Martin Holemý

Základ pro DPH	21,00 %	0,00
DPH	21,00 %	0,00

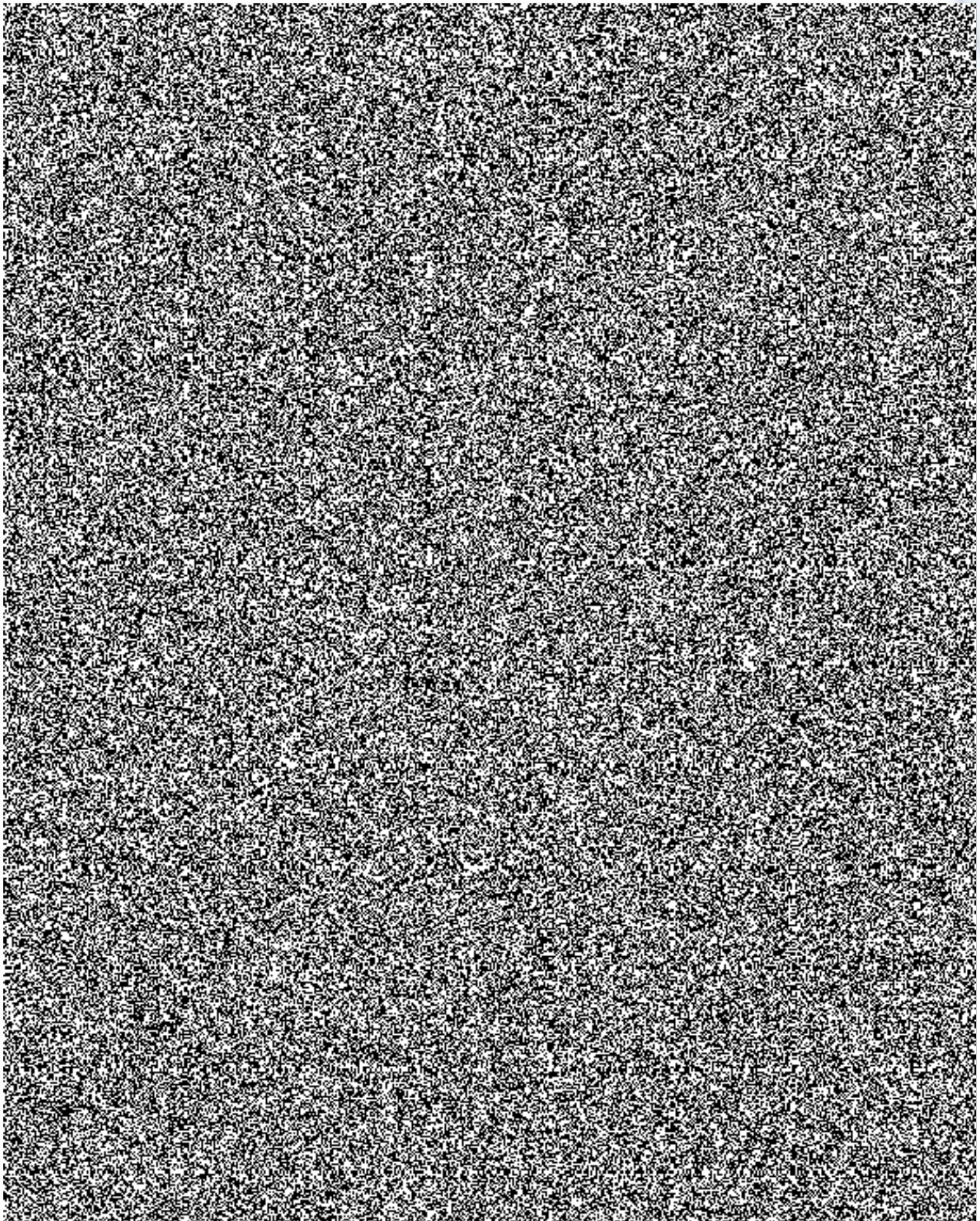
**Cena celkem za stavbu** 0,00

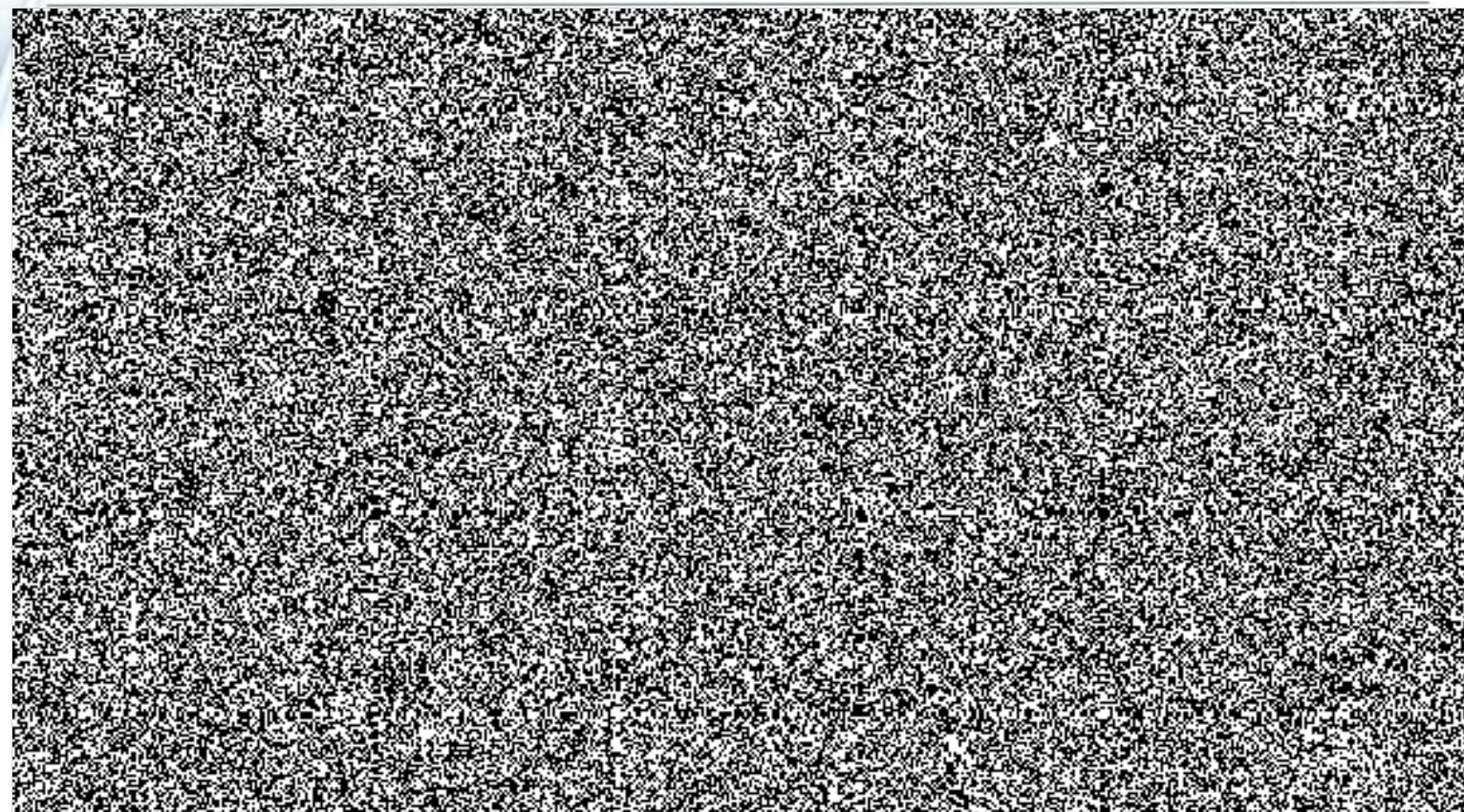
## Rekapitulace stavebních objektů a provozních souborů

Číslo	Název	Cena celkem	Zákl. DPH 21 %	DPH celkem
02	Změny díla	0,00	0,00	0,00
	Kč	0,00	0,00	0,00

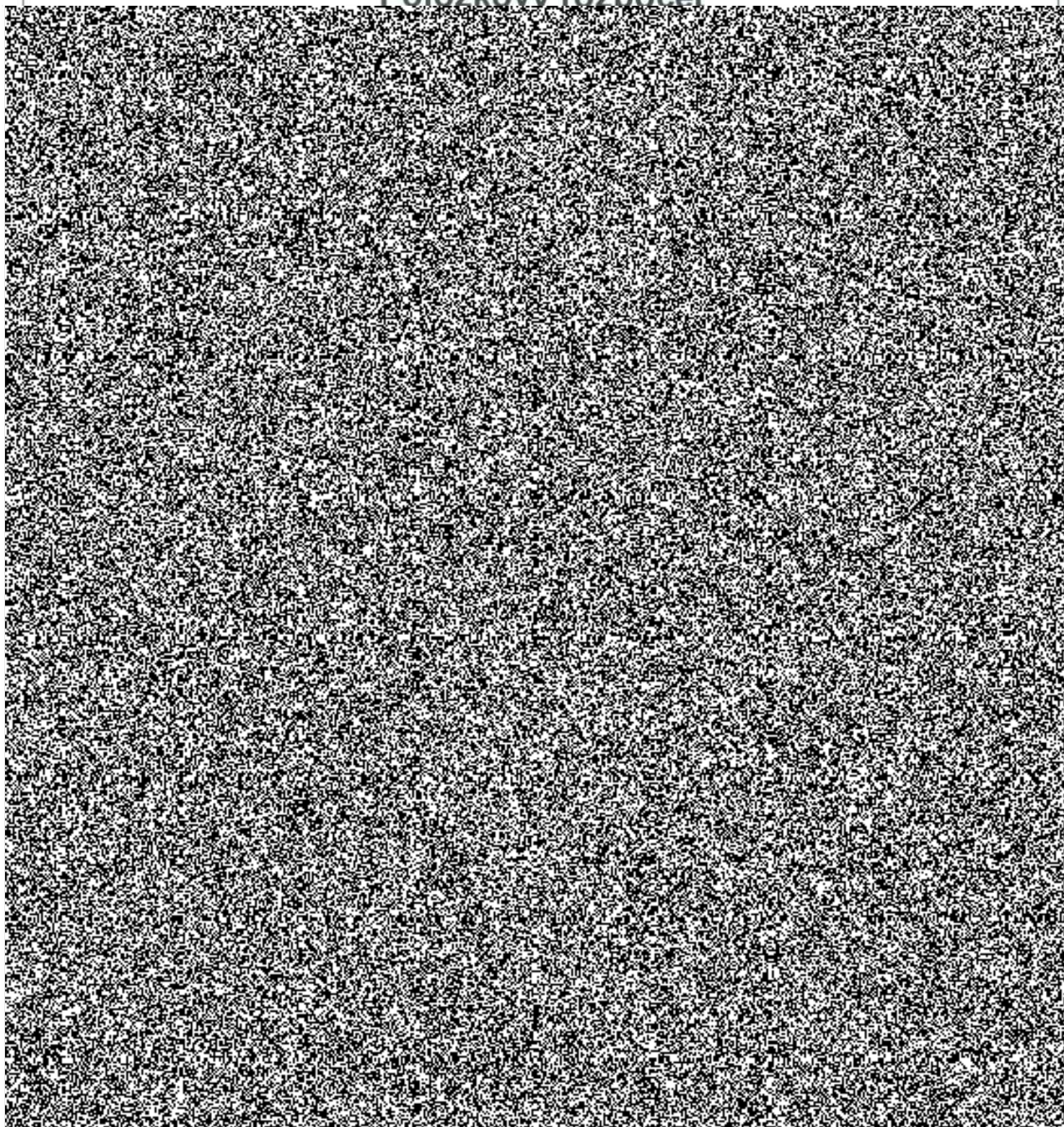


## Rekapitulace stavebních rozpočtů





## Položkový rozpočet



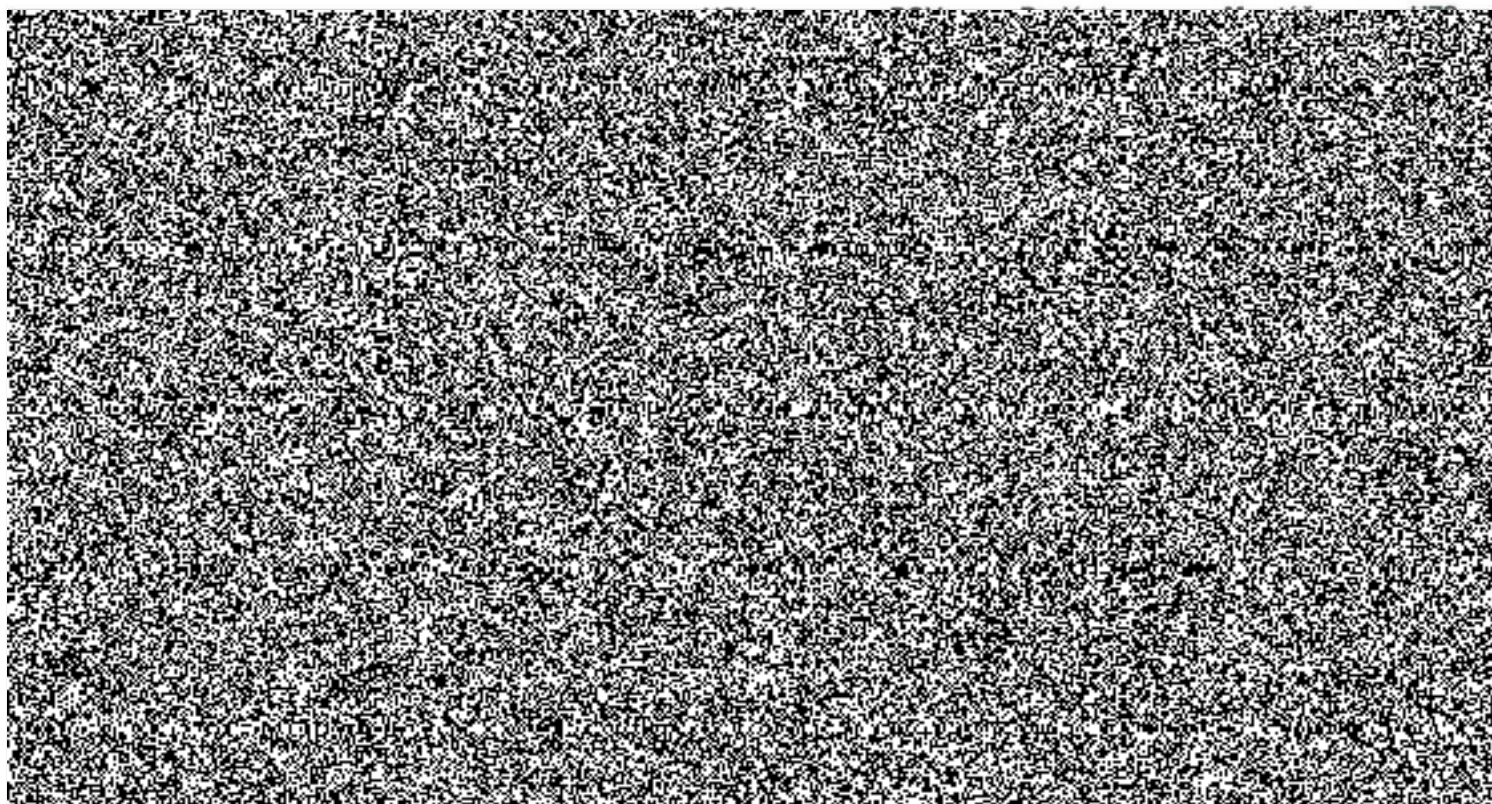
Popis:

Odpočet neprováděných prací souvisejících s ochranou kabelů NN a VN ČEZ Distribuce uložených v chodníku před vjezdem na zpevněnou plochu pro návěs:

- zemní práce
- přeložka kabelů
- povrchové úpravy chodníku

Stavba: OK207	Biatlon - Trenažér	Základní rozpočet	List č.5
Objekt: 02	Změny díla	Datum tisku:	
Rozpočet: 001	Odpočet - Přeložka elektro		

## Rekapitulace stavebních dílů



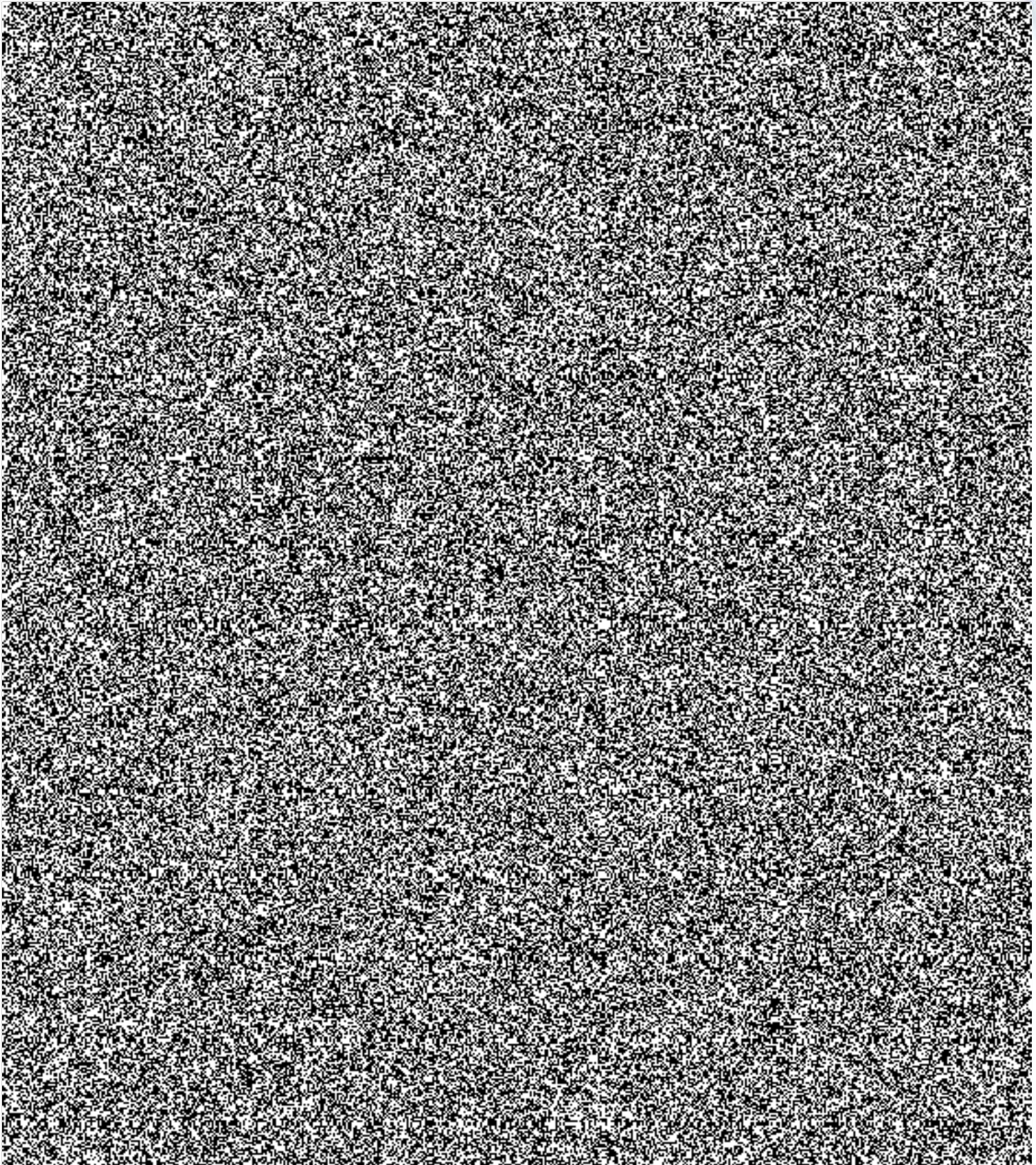


Stavba: OK207  
Objekt: 02  
Rozpočet: 001

Biatlon - Trenažér  
Změny díla  
Odpočet - Přeložka elektro

Základní rozpočet  
Datum tisku:

List č. 6



## Položkový rozpočet

Rozpočet: 002a Odpočet - Změna provedení zpevněných ploch

Základní rozpočet

Objekt:  
02

Název objektu:  
Změny díla

JKSO:

Stavba:  
OK207

Název stavby:  
Biatlon - Trenažér

SKP:



Popis:

Změna provedení zpevněných ploch

#### ODPOČTY

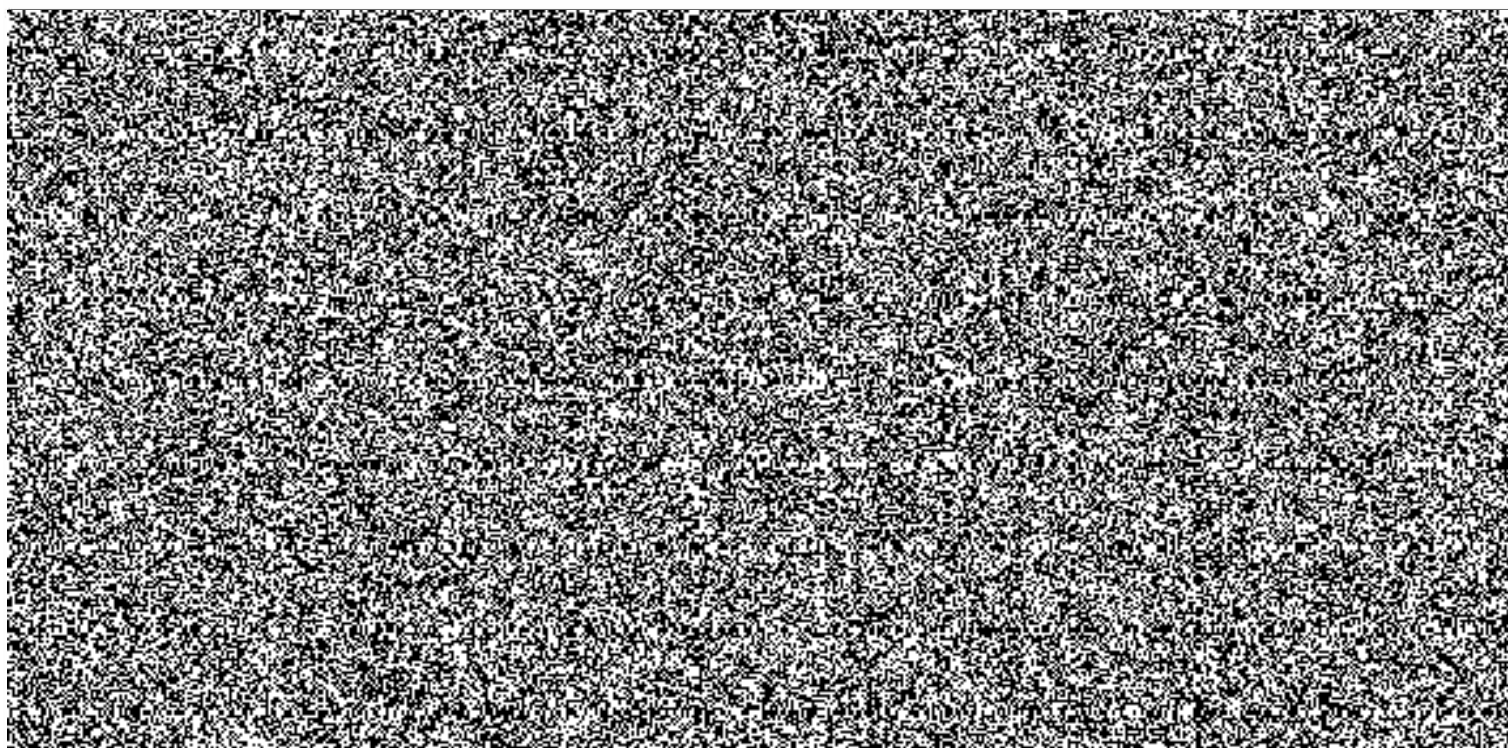
- plastová dlažba, obrubníky, hřeby

#### PŘÍPOČTY

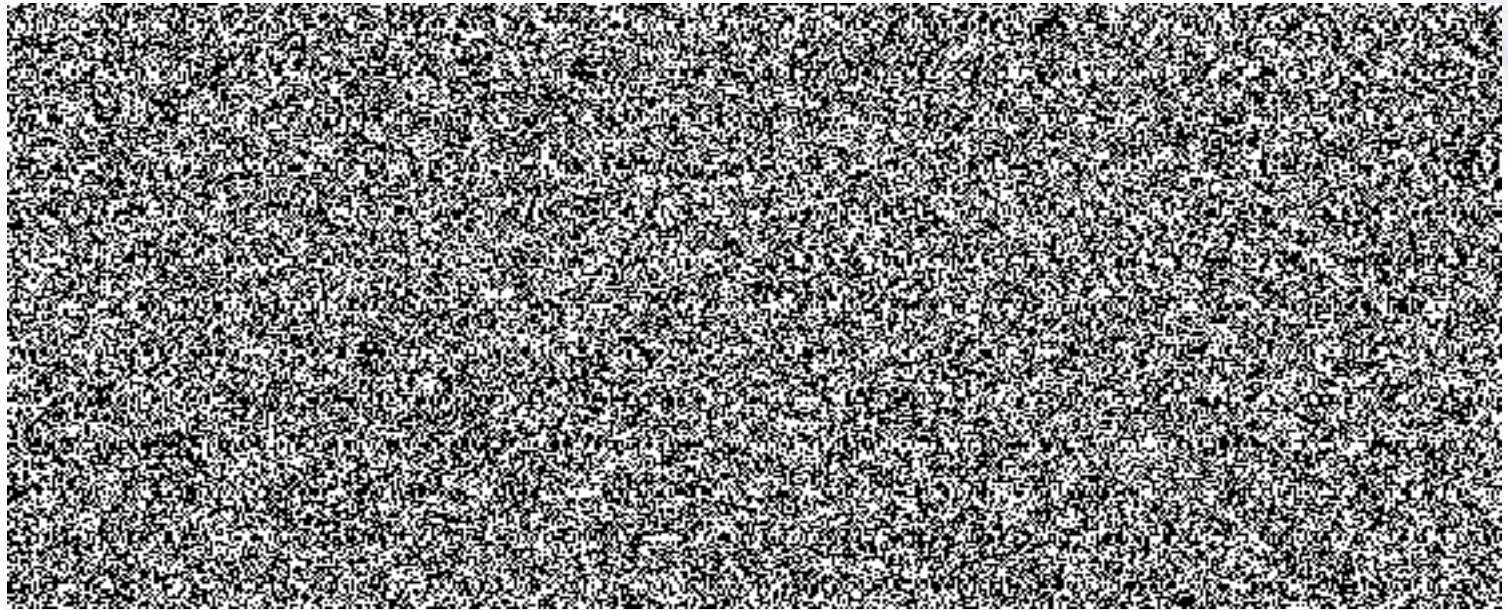
- zvětšený rozsah výkopových prací a štěrkových podkladů - nekvalitní podloží, přesah přes plochu zámkové dlažby
- odvodnění základové spáry drenáží do odhalené stávající šachty, separační vrstva z geotextilie
- oprava stávající šachty, její přeskládání a prodloužení prstýnky do úrovně zpevněné plochy
- betonová vegetační dlažba na stání pro návěs
- perkový povrch zpevněné plochy pro kontejnery

Stavba: OK207	Biatlon - Trenažér	Základní rozpočet	List č.9
Objekt: 02	Změny díla	Datum tisku:	
Rozpočet: 002a	Odpočet - Změna provedení zpevněných ploch		

## Rekapitulace stavebních dílů



Stavba: OK207	Biatlon - Trenažér	Základní rozpočet	List č. 10
Objekt: 02	Změny díla	Datum tisku:	
Rozpočet: 002a	Odpočet - Změna provedení zpevněných ploch		



## Položkový rozpočet

Rozpočet: 002b Přípočet - Změna provedení zpevněných ploch

Základní rozpočet

Objekt:  
02

Název objektu:  
Změny díla

JKSO:

Stavba:  
OK207

Název stavby:  
Biatlon - Trenažér

SKP:

Stavba: OK207	Biatlon - Trenažér	Základní rozpočet	List č. 12
Objekt: 02	Změny díla	Datum tisku:	
Rozpočet: 002b	Přípočet - Změna provedení zpevněných ploch		

Popis:

Změna provedení zpevněných ploch

#### ODPOČTY

- plastová dlažba, obrubníky, hřeby

#### PŘÍPOČTY

- zvětšený rozsah výkopových prací a štěrkových podkladů - nekvalitní podloží, přesah přes plochu zámkové dlažby
- odvodnění základové spáry drenáží do odhalené stávající šachty, separační vrstva z geotextilie
- oprava stávající šachty, její přeskládání a prodloužení prstýnky do úrovně zpevněné plochy
- betonová vegetační dlažba na stání pro návěs
- perkový povrch zpevněné plochy pro kontejnery

Stavba: OK207

Biatlon - Trenažér

Základní rozpočet

List č. 13

Objekt: 02

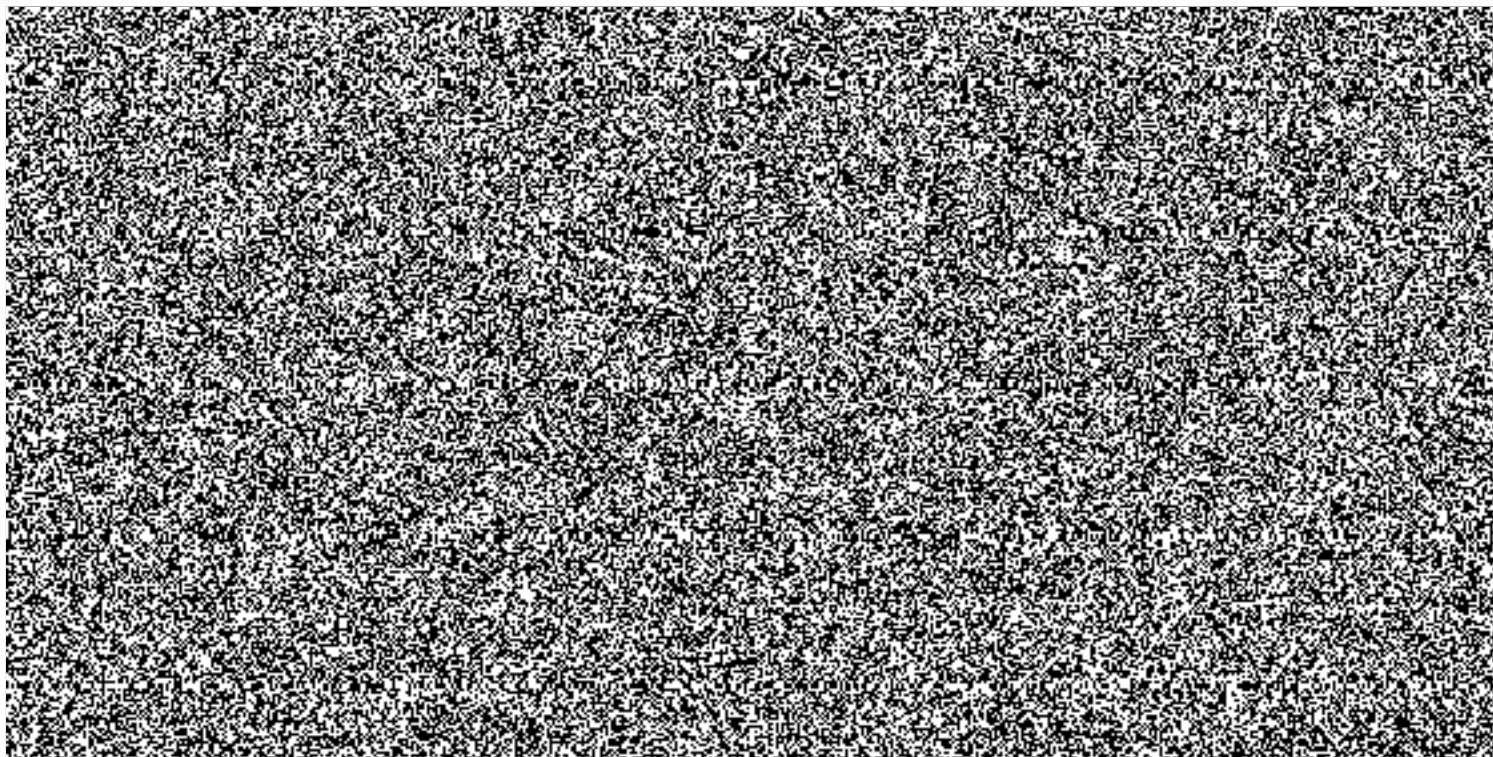
Změny díla

Datum tisku:

Rozpočet: 002b

Přípočet - Změna provedení zpevněných ploch

## Rekapitulace stavebních dílů



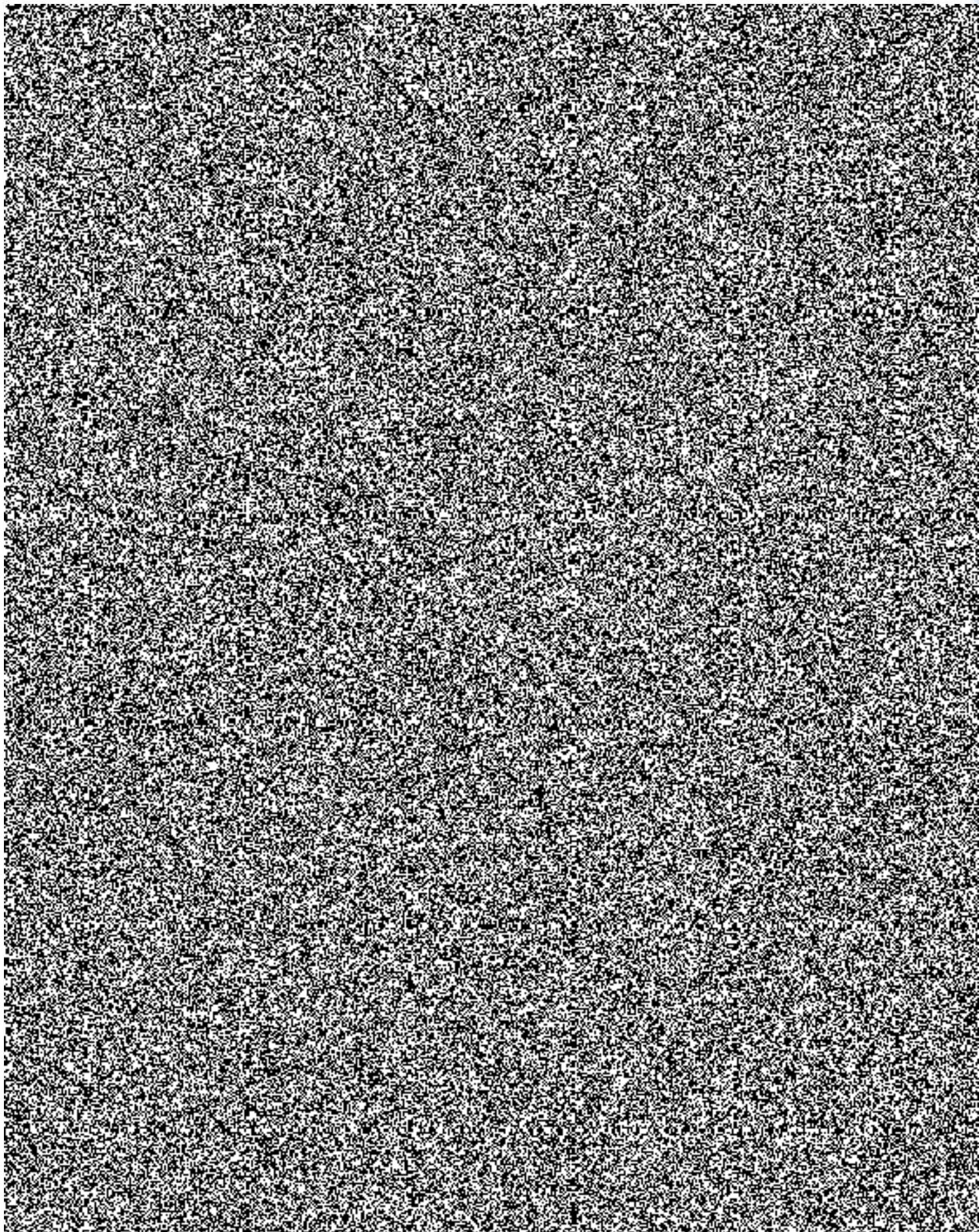


Stavba: OK207  
Objekt: 02  
Rozpočet: 002b

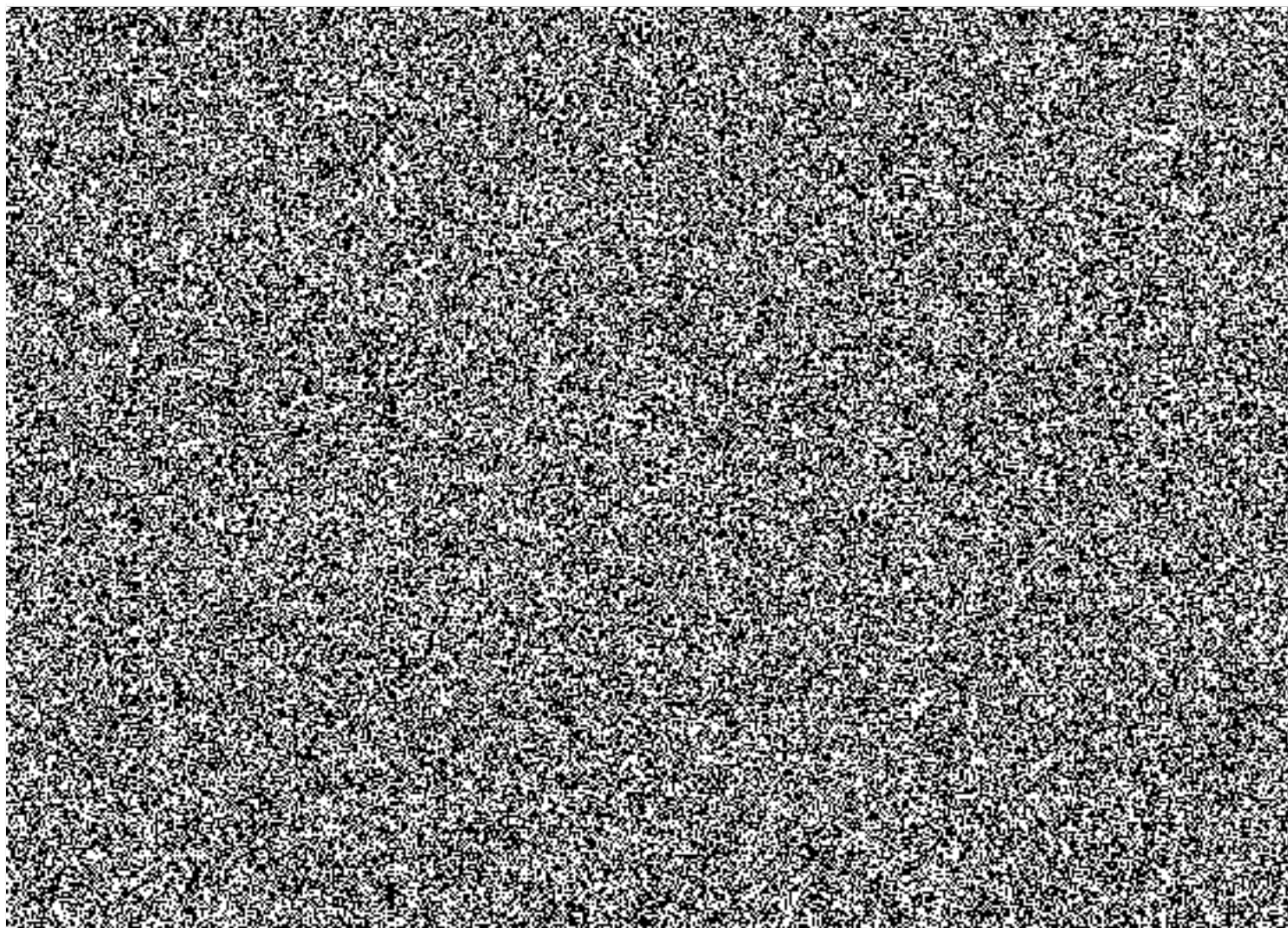
Biatlon - Trenažér  
Změny díla  
Připočet - Změna provedení zpevněných ploch

Základní rozpočet  
Datum tisku:

List č. 14



Stavba: OK207	Biatlon - Trenažér	Základní rozpočet	List č. 15
Objekt: 02	Změny díla	Datum tisku:	
Rozpočet: 002b	Přípočet - Změna provedení zpevněných ploch		



## Položkový rozpočet

Rozpočet: 003 Přípočet - VZT nasávání k hydraulickému agregátu

Základní rozpočet

Objekt:  
02

Název objektu:  
Změny díla

JKSO:

Stavba:  
OK207

Název stavby:  
Biatlon - Trenažér

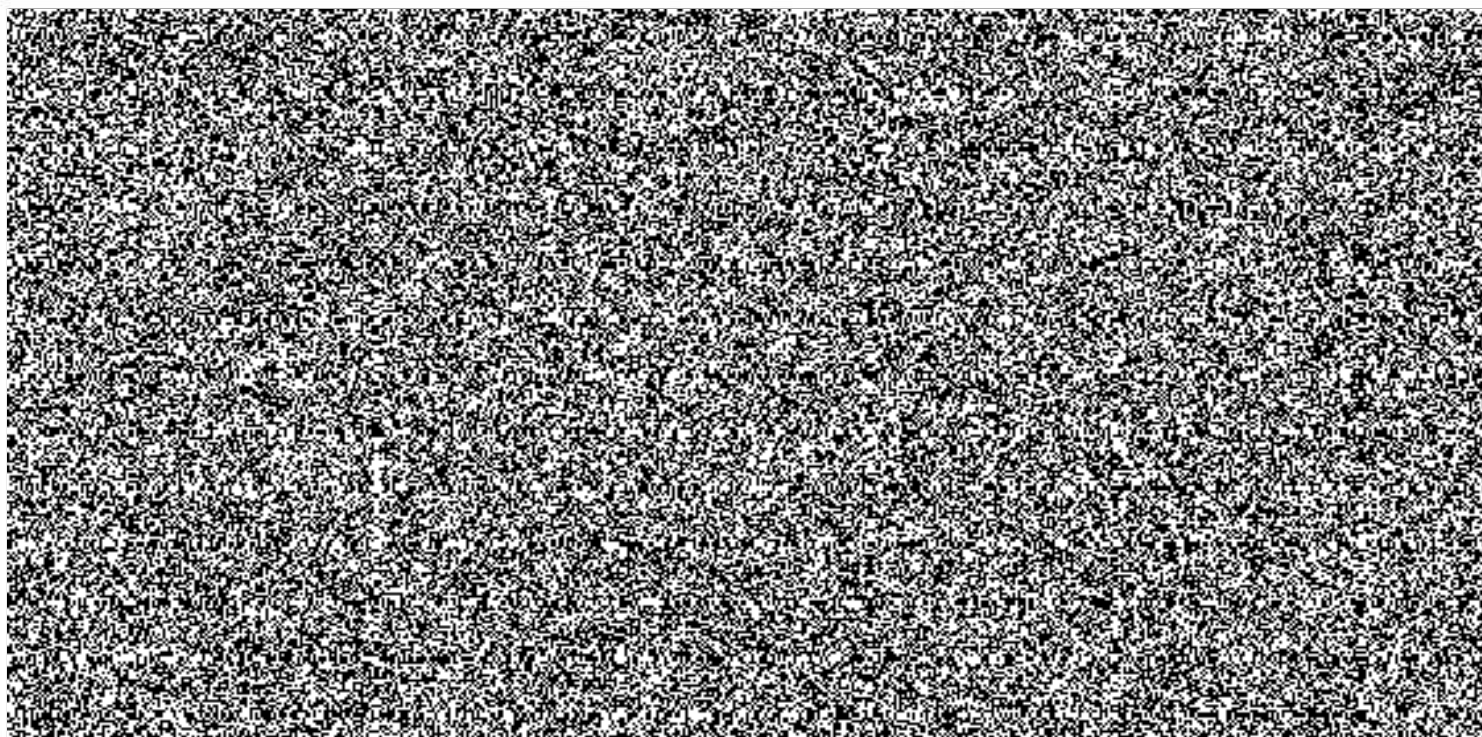
SKP:

Popis:

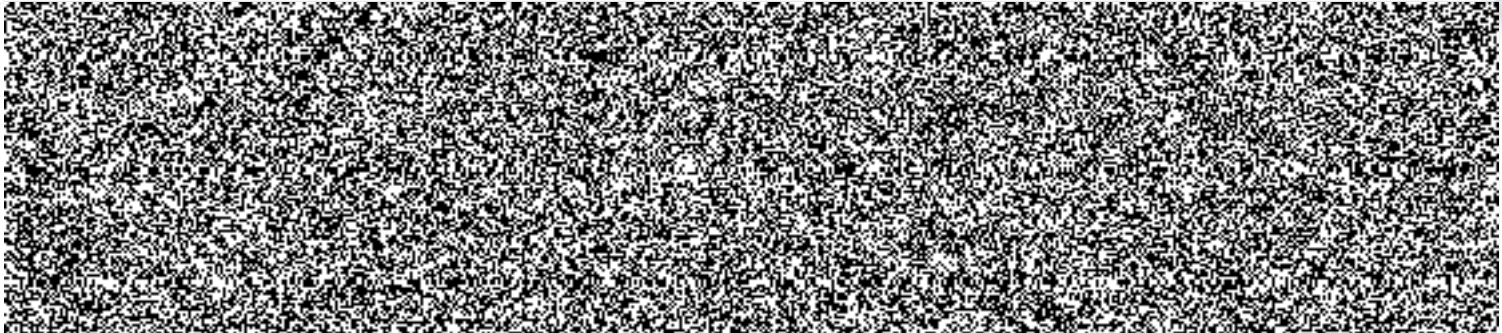
- atypický propojovací nasávací prvek s antivibračními manžetami mezi strojem a nasávací stěnovou žaluzií
- zaměření prvku
- doprava a montáž

Stavba: OK207	Biatlon - Trenažér	Základní rozpočet	List č. 17
Objekt: 02	Změny díla	Datum tisku:	
Rozpočet: 003	Přípočet - VZT nasávání k hydraulickému agregátu		

## Rekapitulace stavebních dílů



Stavba: OK207	Biatlon - Trenažér	Základní rozpočet	List č. 18
Objekt: 02	Změny díla	Datum tisku:	
Rozpočet: 003	Přípočet - VZT nasávání k hydraulickému agregátu		



## Položkový rozpočet

Rozpočet: 004 Přípočet - Povrch vstupní rampy pásu trenažéru

Základní rozpočet

Objekt:  
02

Název objektu:  
Změny díla

JKSO:

Stavba:  
OK207

Název stavby:  
Biatlon - Trenažér

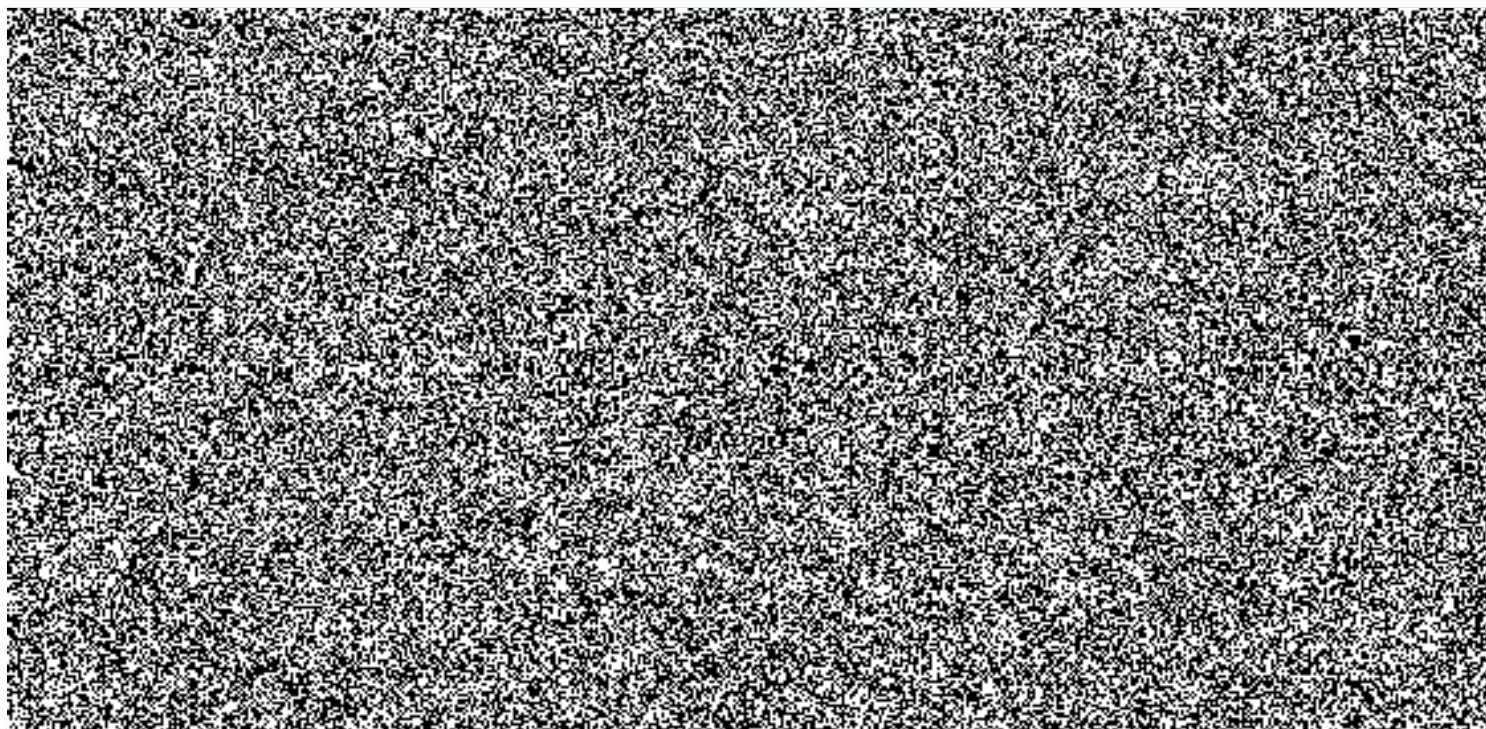
SKP:

Popis:

- doplnění podlahové krytiny na vstupní pohyblivou rampu trenažéru ve stejném provedení jako na ploše podlahy

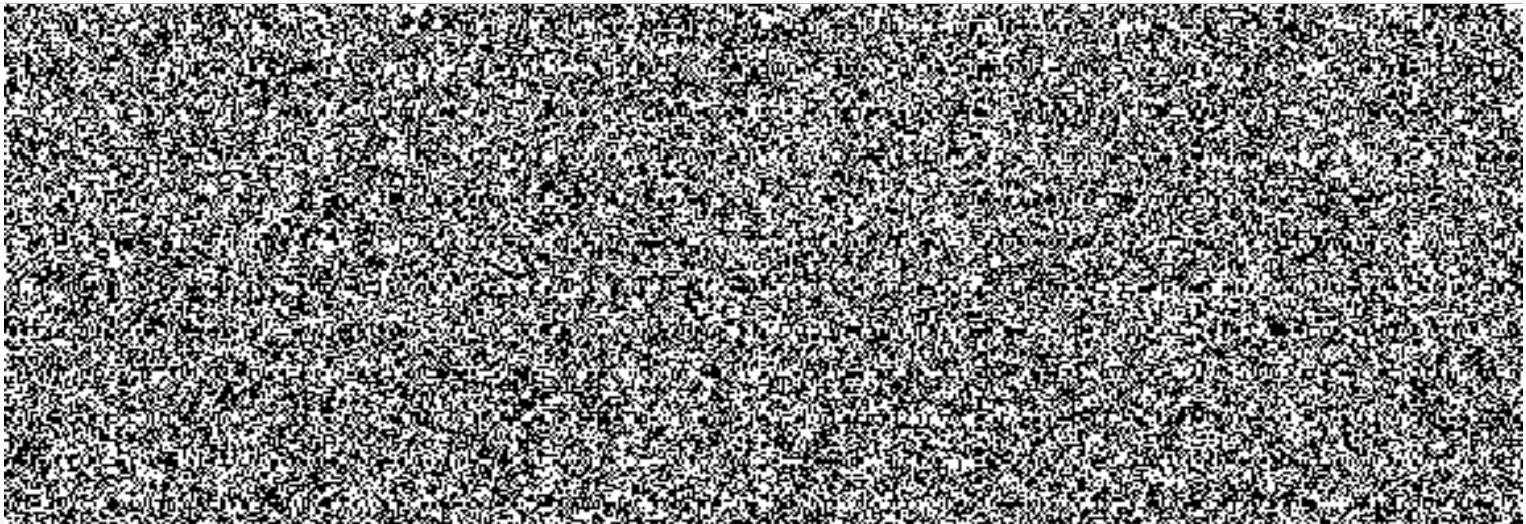
Stavba: OK207	Biatlon - Trenažér	Základní rozpočet	List č. 20
Objekt: 02	Změny díla	Datum tisku:	
Rozpočet: 004	Přípočet - Povch vstupní rampy pásu trenažéru		

## Rekapitulace stavebních dílů



Stavba: OK207	Biatlon - Trenažér	Základní rozpočet	List č.21
Objekt: 02	Změny díla	Datum tisku:	
Rozpočet: 004	Přípočet - Povch vstupní rampy pásu trenažéru		

P. č.	Položka	Popis	MJ	Množství	Cena/MJ	Cena
-------	---------	-------	----	----------	---------	------





## Položkový rozpočet

Rozpočet: 005a Odpočet - Úpravy prostupů v podlaže

Základní rozpočet

Objekt:  
02

Název objektu:  
Změny díla

JKSO:

Stavba:  
OK207

Název stavby:  
Biatlon - Trenažér

SKP:

Stavba: OK207	Biatlon - Trenažér	Základní rozpočet	List č.23
Objekt: 02	Změny díla	Datum tisku:	
Rozpočet: 005a	Odpočet - Úpravy prostupů v podlaze		

Popis:

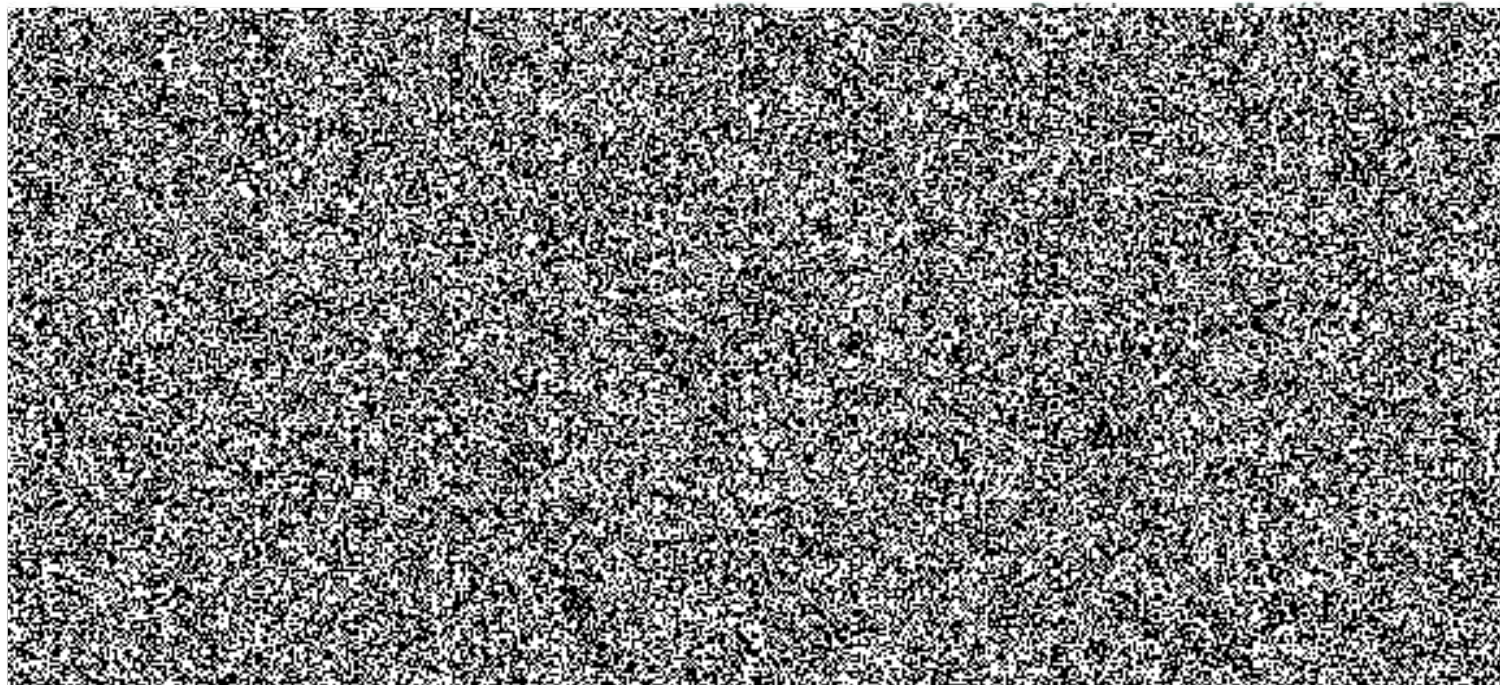
#### ODPOČTY

- odpočet původních uzávěrů

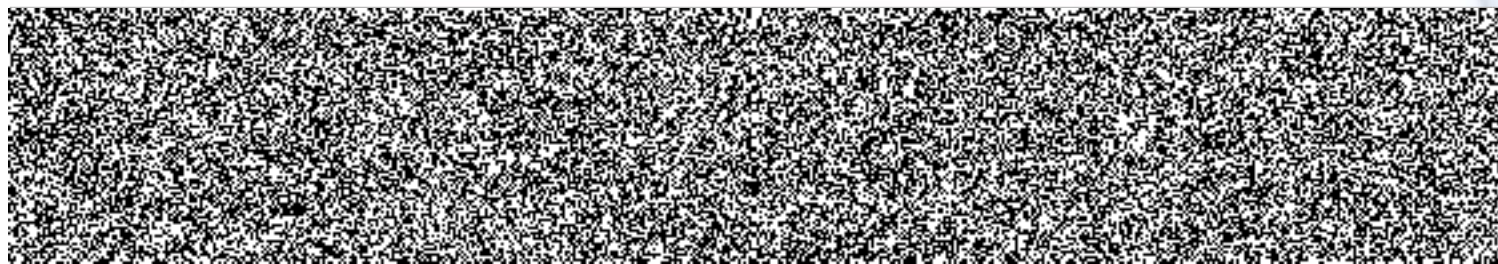
#### PŘÍPOČTY

- doplnění třetího poklopu do prostoru pod podlahu
- doplnění 9 ks kovových průchodek na SLB kabeláže
- doplnění 1 ks kovové podlahové krabice s 2x zásuvkou 230V a 2x počítačovou zásuvkou RJ-45
- změna původních uzávěrů za kovové otáčecí kompresní uzávěry

## Rekapitulace stavebních dělů



Stavba: OK207	Biatlon - Trenažér	Základní rozpočet	List č.24
Objekt: 02	Změny díla	Datum tisku:	
Rozpočet: 005a	Odpočet - Úpravy prostupů v podlaže		



## Položkový rozpočet

Rozpočet: 005b Přípočet - Úpravy prostupů v podlaze

Základní rozpočet

Objekt:  
02

Název objektu:  
Změny díla

JKSO:

Stavba:  
OK207

Název stavby:  
Biatlon - Trenažér

SKP:

Stavba: OK207	Biatlon - Trenažér	Základní rozpočet	List č. 26
Objekt: 02	Změny díla	Datum tisku:	
Rozpočet: 005b	Přípočet - Úpravy prostupů v podlaze		

Popis:

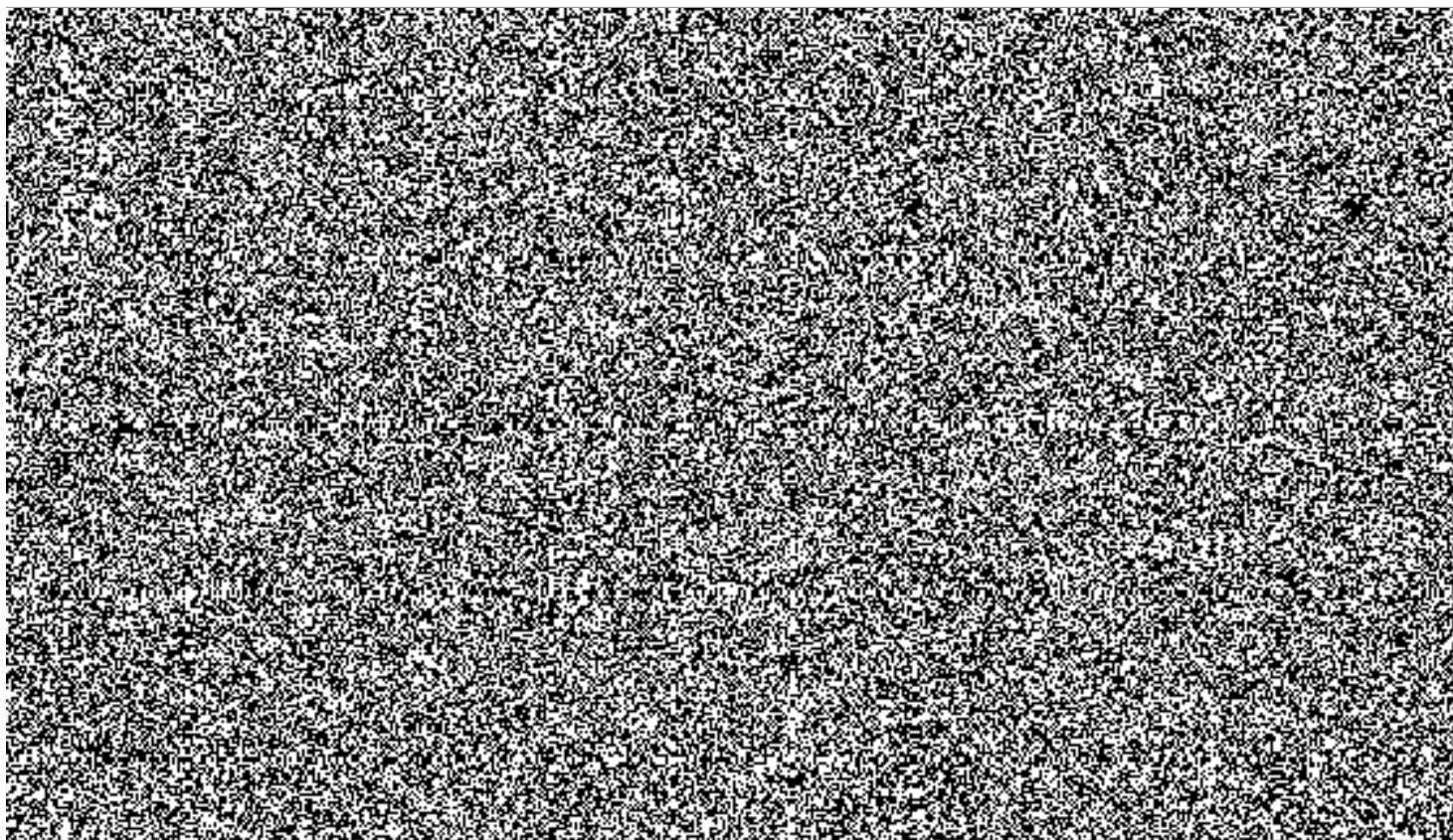
#### ODPOČTY

- odpočet původních uzávěrů

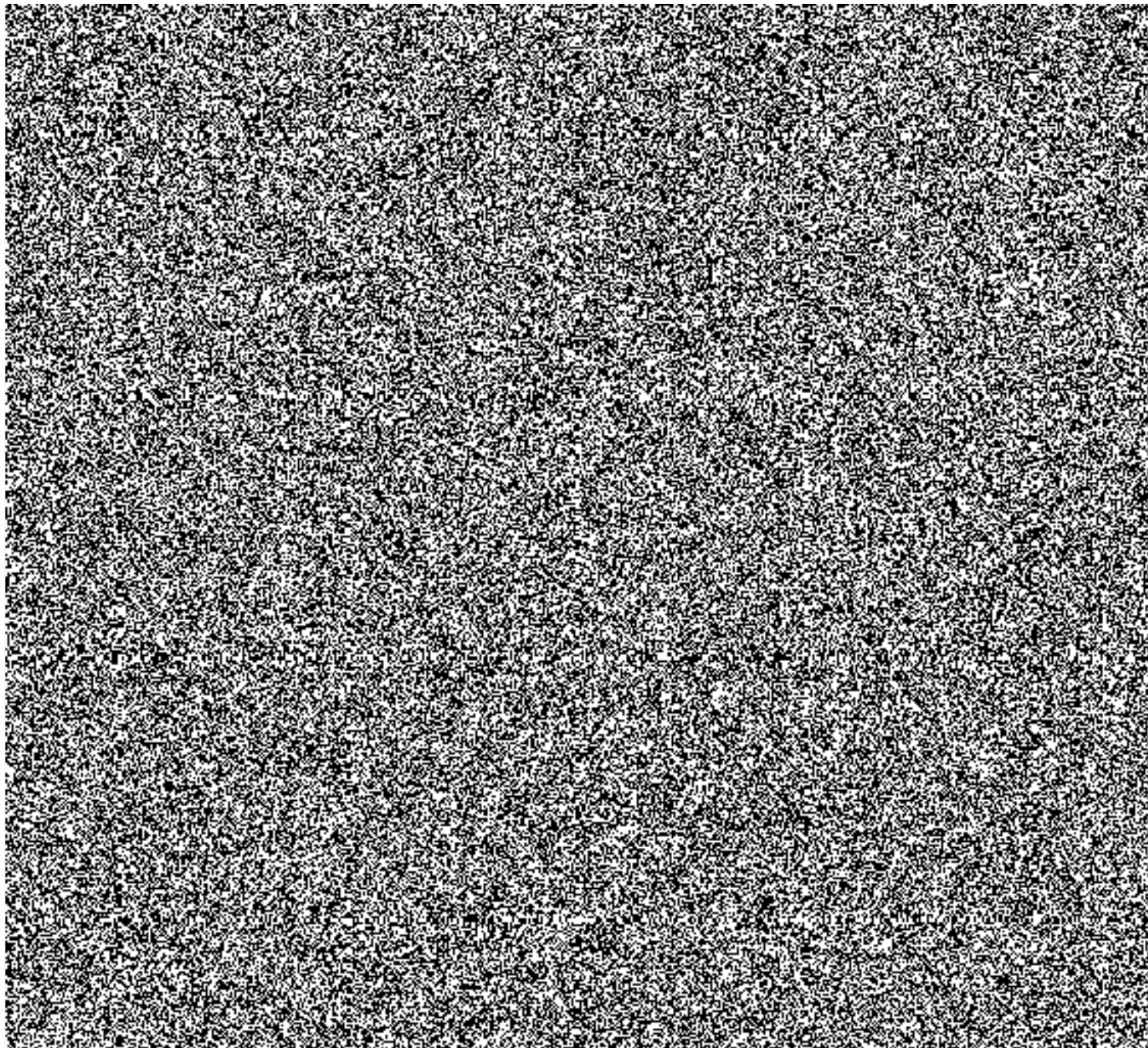
#### PŘÍPOČTY

- doplnění třetího poklopu do prostoru pod podlahu
- doplnění 9 ks kovových průchodek na SLB kabeláže
- doplnění 1 ks kovové podlahové krabice s 2x zásuvkou 230V a 2x počítačovou zásuvkou RJ-45
- změna původních uzávěrů za kovové otáčecí kompresní uzávěry

## Rekapitulace stavebních dílů



Stavba: OK207	Biatlon - Trenažér	Základní rozpočet	List č.27
Objekt: 02	Změny díla	Datum tisku:	
Rozpočet: 005b	Přípočet - Úpravy prostupů v podlaze		



## Položkový rozpočet

Rozpočet: 006 Přípočet - Změna rozsahu výmalby

Základní rozpočet

Objekt:  
02

Název objektu:  
Změny díla

JKSO:

Stavba:  
OK207

Název stavby:  
Biatlon - Trenažér

SKP:

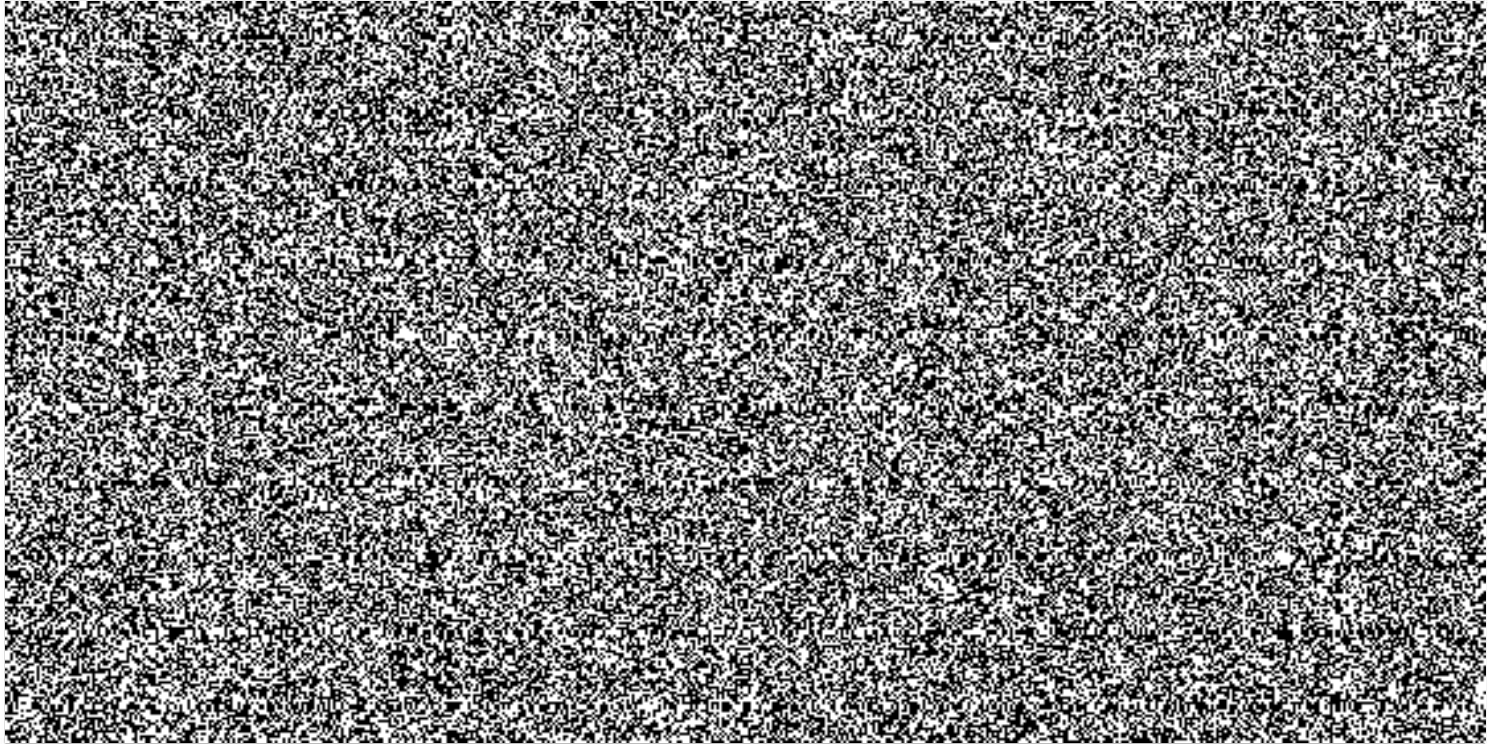
Popis:

- na základě požadavku investora byla provedena kompletní výmalba stěn trenažéru

Stavba:	OK207	Biatlon - Trenažér
Objekt:	02	Změny díla
Rozpočet:	006	Přípočet - Změna rozsahu výmalby

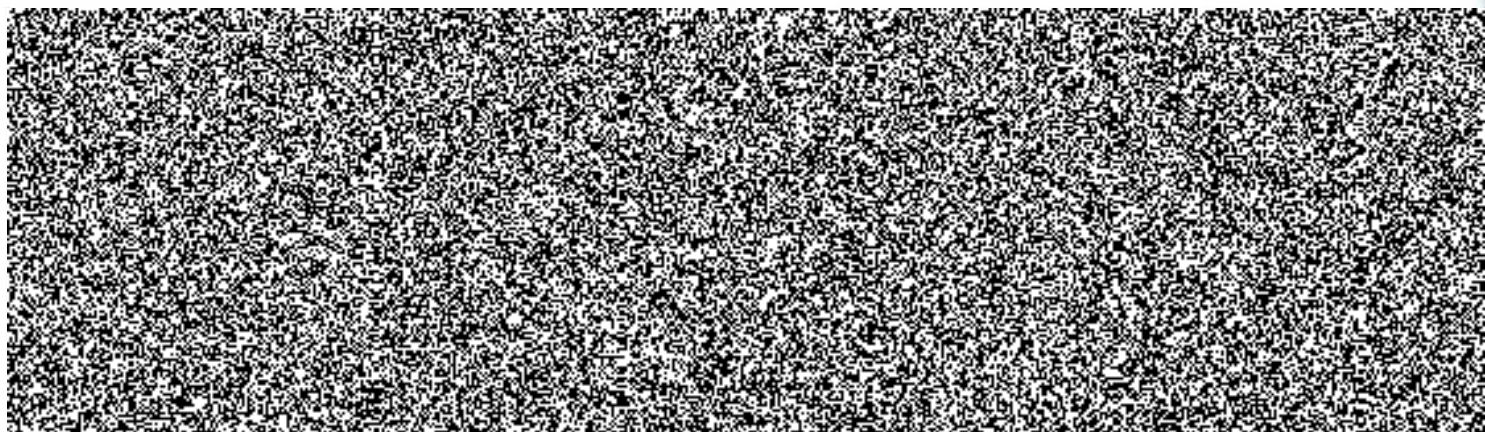
Základní rozpočet	List č. 29
Datum tisku:	

## Rekapitulace stavebních dílů





Stavba: OK207	Biatlon - Trenažér	Základní rozpočet	List č.30
Objekt: 02	Změny díla	Datum tisku:	
Rozpočet: 006	Přípočet - Změna rozsahu výmalby		



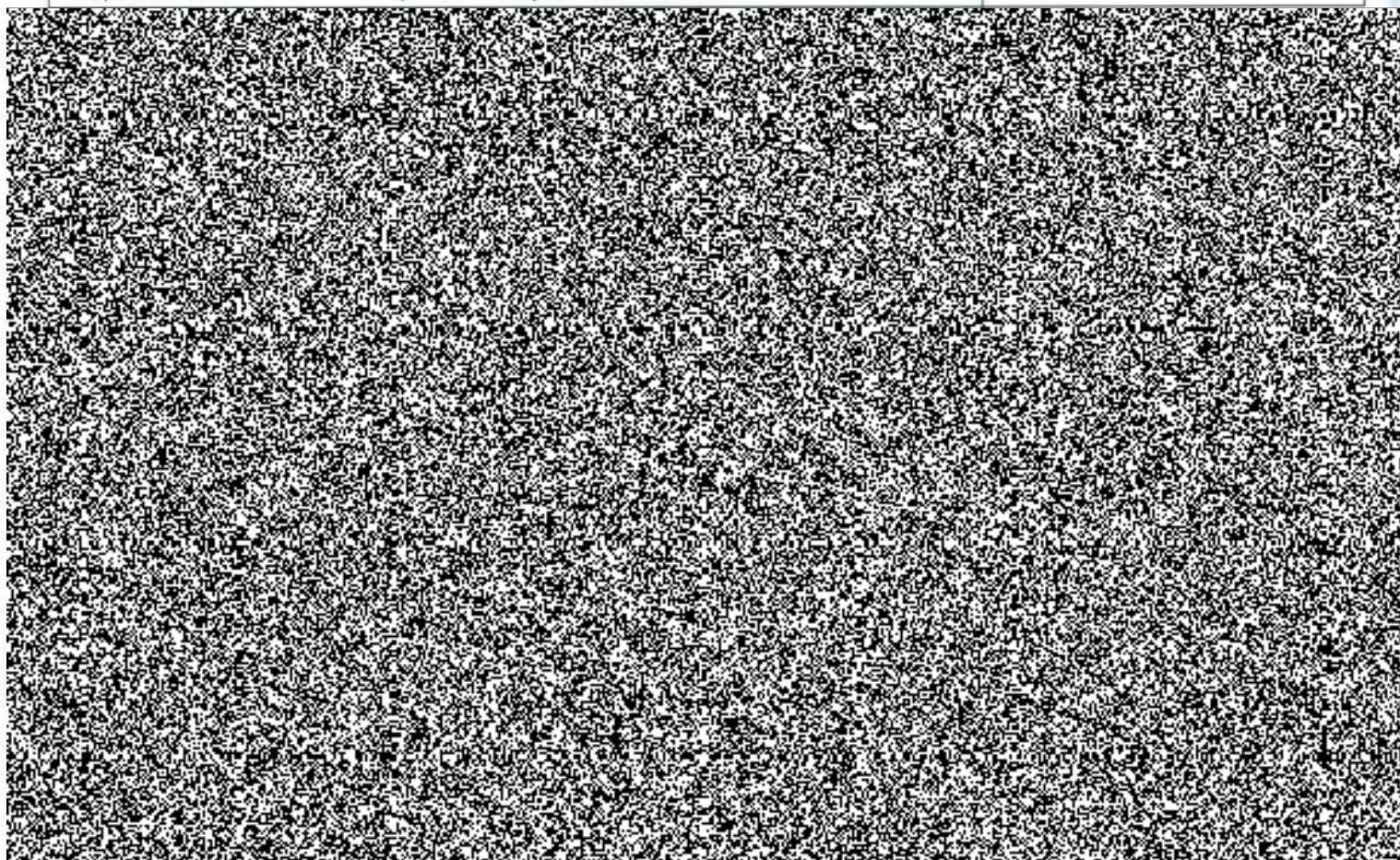
## Položkový rozpočet

Rozpočet: 007 Přípočet - Patky ocelové schodiště		Základní rozpočet
Objekt: 02	Název objektu: Změny díla	JKSO:
Stavba: OK207	Název stavby: Biatlon - Trenážér	SKP:

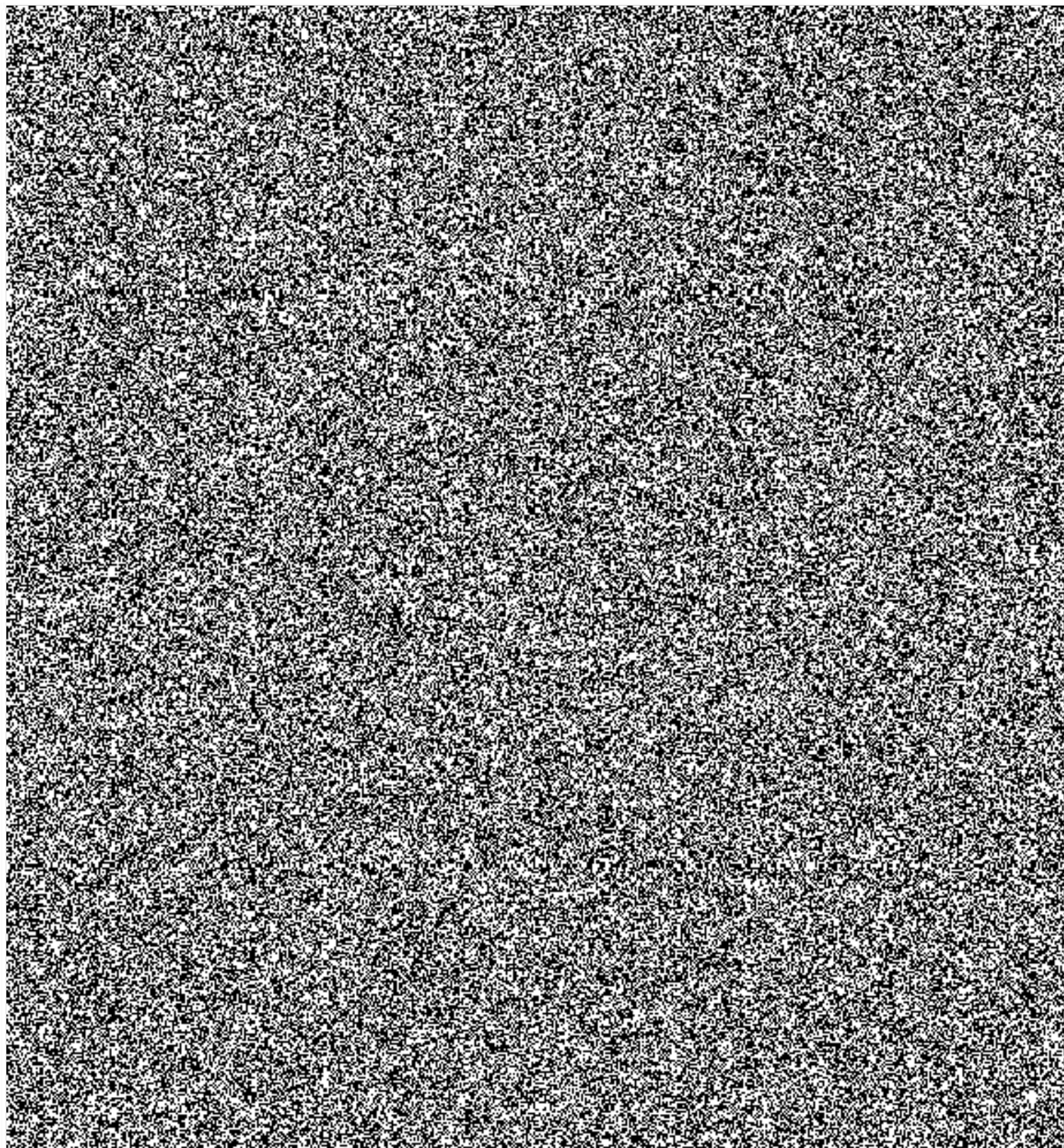
Popis:

- pro přesun trenážéru bylo nutno odstranit dvě patky na ocelové schodiště a následně je znovu provést

Stavba: OK207	Biatlon - Trenažér	Základní rozpočet	List č.32
Objekt: 02	Změny díla	Datum tisku:	
Rozpočet: 007	Přípočet - Patky ocelové schodiště		



Stavba: OK207	Biatlon - Trenažér	Základní rozpočet	List č. 33
Objekt: 02	Změny díla	Datum tisku:	
Rozpočet: 007	Přípočet - Patky ocelové schodiště		



## Položkový rozpočet

Rozpočet: 008 Přípočet - změna rozsahu oplocení

Základní rozpočet

Objekt:  
02

Název objektu:  
Změny díla

JKSO:

Stavba:  
OK207

Název stavby:  
Biatlon - Trenažér

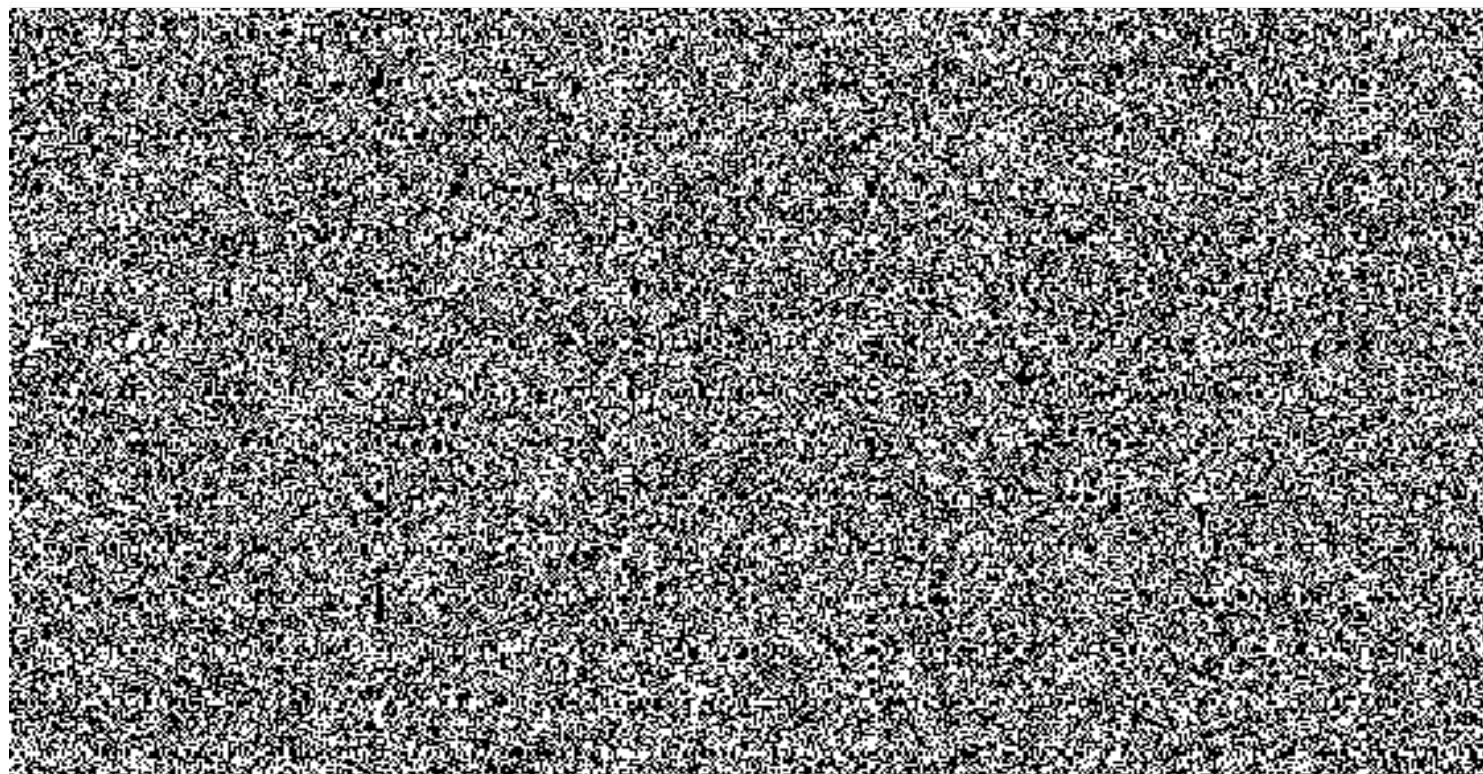
SKP:

Popis:

- doplnění jednoho sloupku a jednoho pole na průchodu vedle garáží

Stavba: OK207	Biatlon - Trenažér	Základní rozpočet	List č.35
Objekt: 02	Změny díla	Datum tisku:	
Rozpočet: 008	Připočet - změna rozsahu oplocení		

## Rekapitulace stavebních dílů



Stavba: OK207

Biatlon - Trenažér

Objekt: 02

Změny díla

Rozpočet: 008

Přípočet - změna rozsahu oplocení

Základní rozpočet

Datum tisku:

