

Dodatek č. 3

k nájemní smlouvě č. 2927794707 ze dne 30.6.2006 o nájmu nebytových prostor

Správa železniční dopravní cesty, státní organizace

se sídlem: Praha 1, Nové Město, Dlážďená 1003/7, PSČ 110 00

IČO: 709 94 234 DIČ: CZ70994234

zapsána v obchodním rejstříku u Městského soudu v Praze, sp. zn. A 48384

zastoupena:

bankovní spojení:

číslo účtu:

variabilní symbol: 2927794707

adresa pro doručování písemností: Správa osobních nádraží Olomouc, P.O.Box 61, Jeremenkova 103/23, 779 00 Olomouc

(dále jen Pronajímatel)

a

Ostravský informační servis, s.r.o.

se sídlem: Jurečkova 1935/12, 702 00 Ostrava – Moravská Ostrava

IČO: 268 79 280 DIČ: CZ26879280 (plátce DPH)

zapsána v obchodním rejstříku vedeném Krajským soudem v Ostravě, oddíl C, vložka 41134

zastoupena:

bankovní spojení:

číslo účtu:

variabilní symbol: 2927794707

(dále jen Nájemce)

Z důvodu plánované rekonstrukce pronajatých prostor ze strany nájemce ve výpravní budově žst. Ostrava hlavní nádraží, se obě smluvní strany dohodly na rozšíření předmětu nájmu o místnost 1P01. Z tohoto důvodu dochází k úpravě nájemní smlouvy č. 2927794707 ze dne 30.06.2006, a to následovně:

K článku I. „Předmět smlouvy“ se doplňuje bod 1a):

1a) Po dobu provádění rekonstrukce prostor pronajatých ve smlouvě 2927794707 bude nájemci pronajata místnost označená jako 1P01 o výměře 50,6 m². Rekonstrukce bude probíhat od měsíce listopadu do prosince 2017. Místnost bude předána i vrácena na základě předávacího protokolu. Na základě těchto protokolů pronajímatel vystaví ve lhůtě 30-ti dnů ode dne předání předmětu smlouvy daňový doklad – fakturu. Nájemné je splatné dle stávajícího splátkového kalendáře na rok 2017 č. 2927794707/2017-1. Nájemné za místnost 1P01 je stanoveno ve výši 550 Kč/m²/rok.

Za zboží a majetek umístěný v pronajatých prostorech nenese pronajímatel odpovědnost.

Kontaktní osobou pověřenou sepsáním zápisů o odevzdání a převzetí předmětu nájmu je pracovnice provozně technického úseku SON Olomouc,

Po ukončení nájmu prostor je nájemce povinen uvést pronajatý předmět nájmu na vlastní náklady do původního stavu.

- Ostatní ustanovení výše uvedené nájemní smlouvy, včetně jejích dodatků zůstávají v platnosti beze změn.
- Dodatek č. 1 je vystaven ve čtyřech (4) vyhotoveních s platností originálu, z nichž dvě (2) vyhotovení obdrží pronajímatel a dvě (2) vyhotovení nájemce.
- Tento dodatek **nabývá platnosti dnem podpisu obou smluvních stran a účinnost dodatku byla dohodou smluvních stran stanovena od 1.11.2017.**

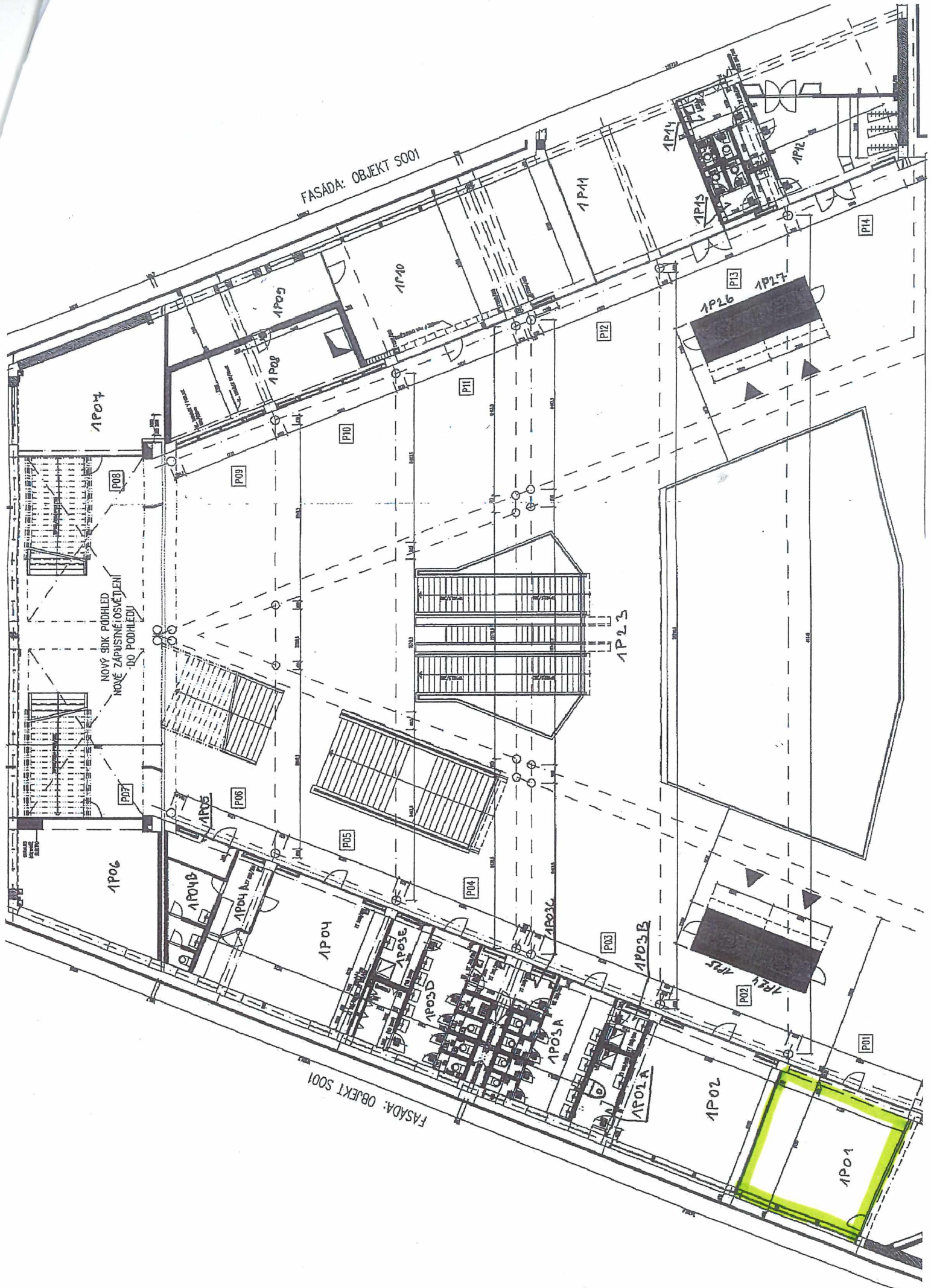
V Olomouci dne:9. 11. 2017.....

Za nájemce:

V Ostravě dne:14. 11. 2017.....

Za pronajímatele:

FASÁDA: OBJEKT 5001



1P04

1P06

1P04

FASÁDA: OBJEKT 5001

NOVÝ SÍŤK PODHLED
NOVÉ ZAPISNÉ OSVĚTLENÍ
DO PODHLEDU

1P01

1P26

1P27

1P23

1P21

1P02

1P03B

1P01A

1P40

1P41

1P44

1P45

1P42

P00

P01

P02

P04

P03

P08

P07

P05

P05

P04

P03

P02

P01

P11

P11

P11

P11

P11

P11

P11

10