

Níže uvedené smluvní strany:

Název: **Městská část Praha 1**
Identifikační číslo: 00063410
DIČ: CZ00063410
Sídlo: Úřad městské části Praha 1, Vodičkova 681/18, Praha 1, PSČ 115 68
Datová schránka: b4eb2my
Zastoupená: Ing. Oldřichem Lomeckým, starostou

dále jen „*Pronajímatel*“ na straně jedné

a

Název: **COLOSEUM RESTAURANTS s.r.o.**
Identifikační číslo: 62915797
Datová schránka: r4wv97h
Sídlo: Na Poříčí 1042/16, Praha 1, PSČ 110 00
Zastoupená: Janem Mužátkem, jednatelem

dále jen „*Nájemce*“ na straně druhé

uzavřely níže uvedeného dne, měsíce a roku tento:

D O D A T E K č. 2016/0969/D1

Výše uvedené smluvní strany si ujednaly, že Smlouva o nájmu nebytových prostor č. 2016/0969 ze dne 16.11.2016, na jejímž základě Nájemce užívá nebytový prostor nacházející se v 1. podzemním podlaží a v 1. a 2. nadzemním podlaží domu č.p. **1042**, k.ú. Nové Město, **Na Poříčí 16**, Praha 1, se na základě uplatnění opce Nájemcem mění následujícím způsobem:

I.

Na základě přeměření Nebytového prostoru se v čl. I. smlouvy „POSTAVENÍ A PROHLÁŠENÍ SMLUVNÍCH STRAN“ mění odst. 1. bod (iii) a nově zní takto:

(iii) V Domě se v 1. podzemním a v 1. a 2. nadzemním podlaží nachází prostor sloužící podnikání o výměře cca **728,5 m²**, který je dle kolaudačního souhlasu s užíváním stavby vydaného Odborem výstavby Úřadu městské části Praha 1 dne 12.08.2011 pod č.j. S UMCP1/088135/2011/VÝS-Ki-2/1042 určen k provozování pizzerie (dále jen „**Nebytový prostor**“). Nebytový prostor je vyznačen šrafováním v půdorysném plánu Domu, který je *přílohou č. 1* tohoto dodatku.

II.

V článku VI. smlouvy „DOBA TRVÁNÍ A MOŽNOSTI UKONČENÍ SMLOUVY“, část A. „Doba nájmu“ se mění odst. 1. a nově zní takto:

1. Doba nájmu se sjednává na dobu určitou do 30.06.2027.

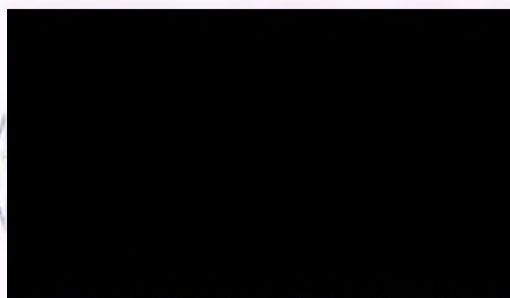
III.

Závěrečná ustanovení

1. V ostatních ujednáních zůstává smlouva nedotčena.
2. Tento dodatek se vyhotovuje ve dvou stejnopisech, z nichž jeden obdrží Pronajímatel a jeden Nájemce.
3. Součástí tohoto dodatku je *příloha č. 1* – Půdorysný plán předmětu nájmu
4. Smluvní strany se dohodly, že uveřejnění tohoto dodatku v souladu se zákonem č. 340/2015 Sb., o registru smluv, v platném znění, provede Pronajímatel.
5. Tento dodatek nabývá platnosti dnem podpisu oběma smluvními stranami a účinnosti dnem uveřejnění tohoto dodatku v registru smluv.
6. Smluvní strany po přečtení dodatku prohlašují, že byl sepsán na základě jejich svobodné vůle, určitě, jasně a srozumitelně, nikoli v tísní za nápadně nevýhodných podmínek, a že proti němu nemají námitek. Na důkaz toho připojují své podpisy.

V Praze dne: - 8 - 11 - 2017

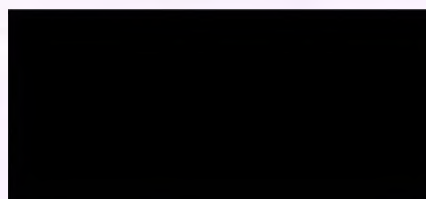
V Praze dne: 8. listopadu 2017

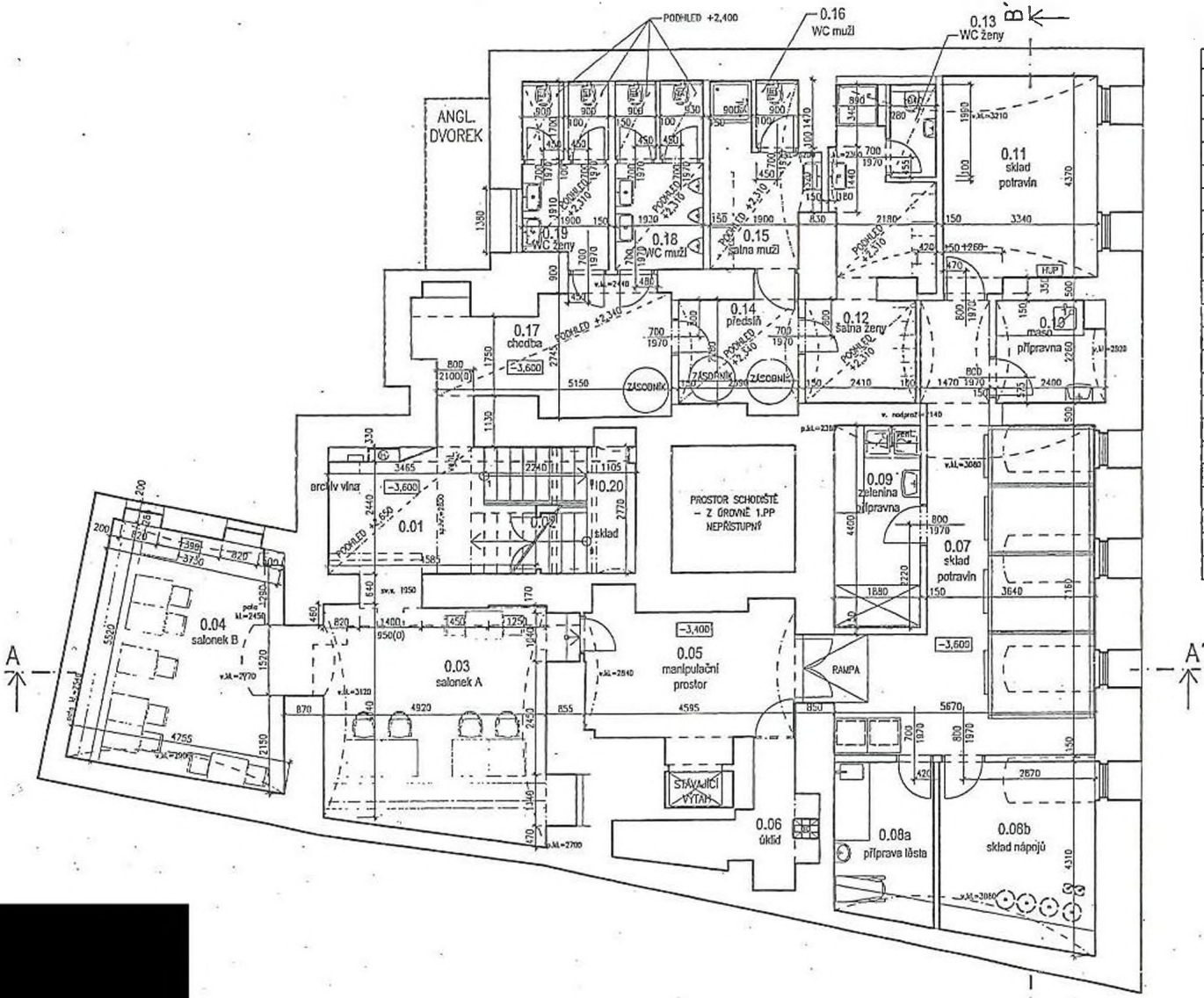


Městská část Praha 1
Ing. Oldřich Lomecký
starosta
Pronajímatel



COLOSEUM RESTAURANTS s.r.o.
Jan Mužátko
jednatel
Nájemce





TABULKA MÍSTNOSTI		1.PP		
Č.M.	ÚČEL MÍSTNOSTI	m ²	PODLAHA	POZNÁMKA
0.01	ARCHIV VINA	10,2	řevněná pána dub masiv	řůžná tělna seba stěnové stěny
0.02	SKLAD	3,1	keramická dlažba	sčerná omítka
0.03	SALÓNEK A	26,1	řevněná pána dub masiv	oděrové omítka
0.04	SALÓNEK B	23,2	řevněná pána dub masiv	oděrové omítka
0.05	MANIPULAČNÍ PROSTOR	13,2	keramická dlažba	sčerná omítka
0.06	OKLID	6,8	keramická dlažba	keram. obklad + sčerná omítka
0.07	SKLAD POTRAVIN	36,3	keramická dlažba	keram. obklad + sčerná omítka
0.08a	PŘÍPRAVA TESTA	7,5	keramická dlažba	keram. obklad + sčerná omítka
0.08b	SKLAD NÁPOJŮ	13,5	keramická dlažba	keram. obklad + sčerná omítka
0.09	PŘÍPRAVA ZELENINY	8,3	keramická dlažba	keram. obklad + sčerná omítka
0.10	PŘÍPRAVA MASA	5,1	keramická dlažba	keram. obklad + sčerná omítka
0.11	SKLAD POTRAVIN	15,0	keramická dlažba	keram. obklad + sčerná omítka
0.12	SATNA ŽENY	12,8	keramická dlažba	keram. obklad + SDK podklad
0.13	WC ŽENY	1,9	keramická dlažba	keram. obklad + SDK podklad
0.14	PŘEDSÍŇ	6,7	keramická dlažba	sčerná omítka + SDK podklad
0.15	SATNA MUŽI	6,2	keramická dlažba	keram. obklad + SDK podklad
0.16	WC MUŽI	-1,3	keramická dlažba	keram. obklad + SDK podklad
0.17	CHODBA / KOTELNA	14,7	keramická dlažba	sčerná omítka + SDK podklad
0.18	WC MUŽI	7,5	keramická dlažba	keram. obklad + SDK podklad
0.19	WC ŽENY	6,9	keramická dlažba	keram. obklad + SDK podklad
0.20	SCHODIŠTĚ	9,2	portulaciová dlažba	sčerná omítka

projekt /
projekční firma /
REKONSTRUKCE
INTERIÉRU

Na Pořiči 16
110 00 Praha 1

investor /
client /
**COLOSEUM
RESTAURANTS s.r.o.**

Verdžkova 30
110 00 Praha 1

návrh /
design /
Ing.arch. Marek Veleba
Ing.arch. Dana Matoušová
Ing. Pavlína Sovišová

zodpovědný projektant /
project director /
OIKOI ARCHITEKTI s.r.o.
Na Kopečce 127/9
130 00 - Praha 8

+420 605 598 957
oikoi@oikoi.cz
IČ: 284 60 791
DIČ: cz 284 60 791

projekční část /
prepared by /

stupeň /
phase / dokumentace
skutečného provedení stavby

část /
part / architektonické a stavební
technické řešení

měřítko /
scale / 1:100

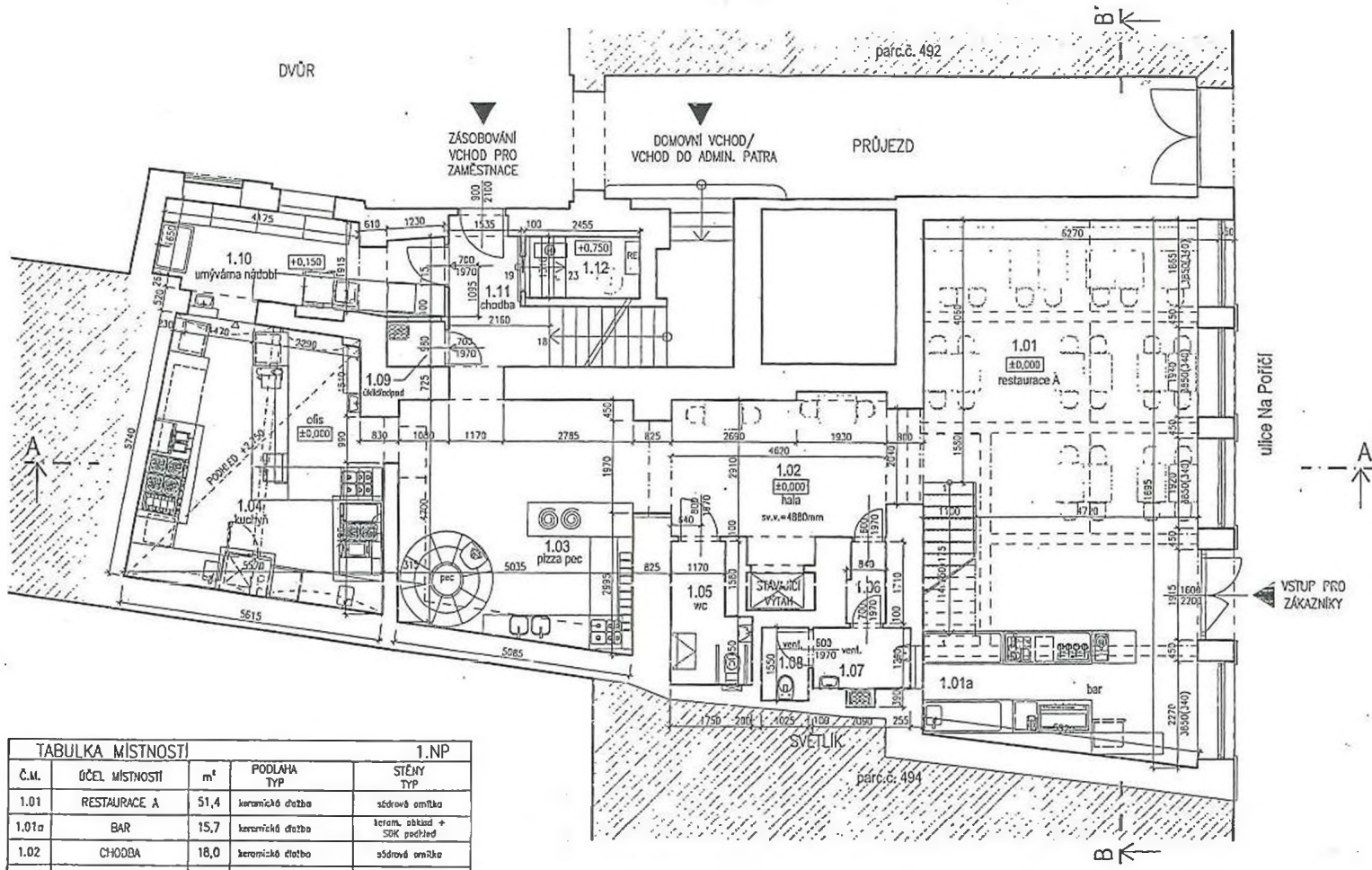
datum /
date / 6/2011

č. výkresu /
drawing No. / A1

č. revize /
revision No. / 0

výkres /
drawing /
půdorys 1.PP

PRÍLOHA C. 1



TABULKA MÍSTNOSTI 1.NP

Č.M.	ÚČEL MÍSTNOSTI	m ²	PODLAHA TYP	STĚNY TYP
1.01	RESTAURACE A	51,4	keramická dlažba	sádrové omítka
1.01a	BAR	15,7	keramická dlažba	keram. obklad + SOK podhled
1.02	CHODBA	18,0	keramická dlažba	sádrové omítka
1.03	PIZZA PEC	25,5	keramická dlažba	sádrové omítka
1.04	KUCHYŇE/OFIS	28,1	keramická dlažba	keram. obklad + sádrové omítka
1.05	WC-os.handicap.	4,4	keramická dlažba	keram. obklad + sádrové omítka
1.06	PŘEDSÍŘ WC	1,4	keramická dlažba	keram. obklad + sádrové omítka + SOK podhl.
1.07	WC – MUŽI	2,9	keramická dlažba	keram. obklad + sádrové omítka
1.08	WC – MUŽI	1,6	keramická dlažba	keram. obklad + sádrové omítka
1.09	OKLID/ODPAD	1,2	keramická dlažba	keram. obklad + sádrové omítka
1.10	UMÝVÁRNA NÁDOBÍ	12,0	keramická dlažba	keram. obklad + sádrové omítka
1.11	CHODBA	6,5	keramická dlažba	keram. obklad + sádrové omítka
1.12	TECH. MÍSTNOST	3,2	keramická dlažba	režné zdivo nebo sádrová omítka

projekt / project / PIZZERIE COLOSEUM REKONSTRUKCE INTERIÉRU

Na Poříčí 16
110 00 Praha 1

investor / client / COLOSEUM RESTAURANTS s.r.o.

Vedčíkova 30
110 00 Praha 1

čtvrt / design / Ing.arch. Marek Veleba
Ing.arch. Dana Malousová
Ing. Pavlína Sovišová

zodpovědný projektant / project director / OIKOI ARCHITEKTI s.r.o.
Na Kopečku 1278/9
183 00 - Praha 8

+420 605 566 957
architekt@oikoi.eu
IČ: 234 60 791
DIČ: cz 284 80 791

projektant česit / prepared by /

skutečného provedení stavby / dokumentace skutečného provedení stavby

část / part / architektonické a stavebné technické řešení

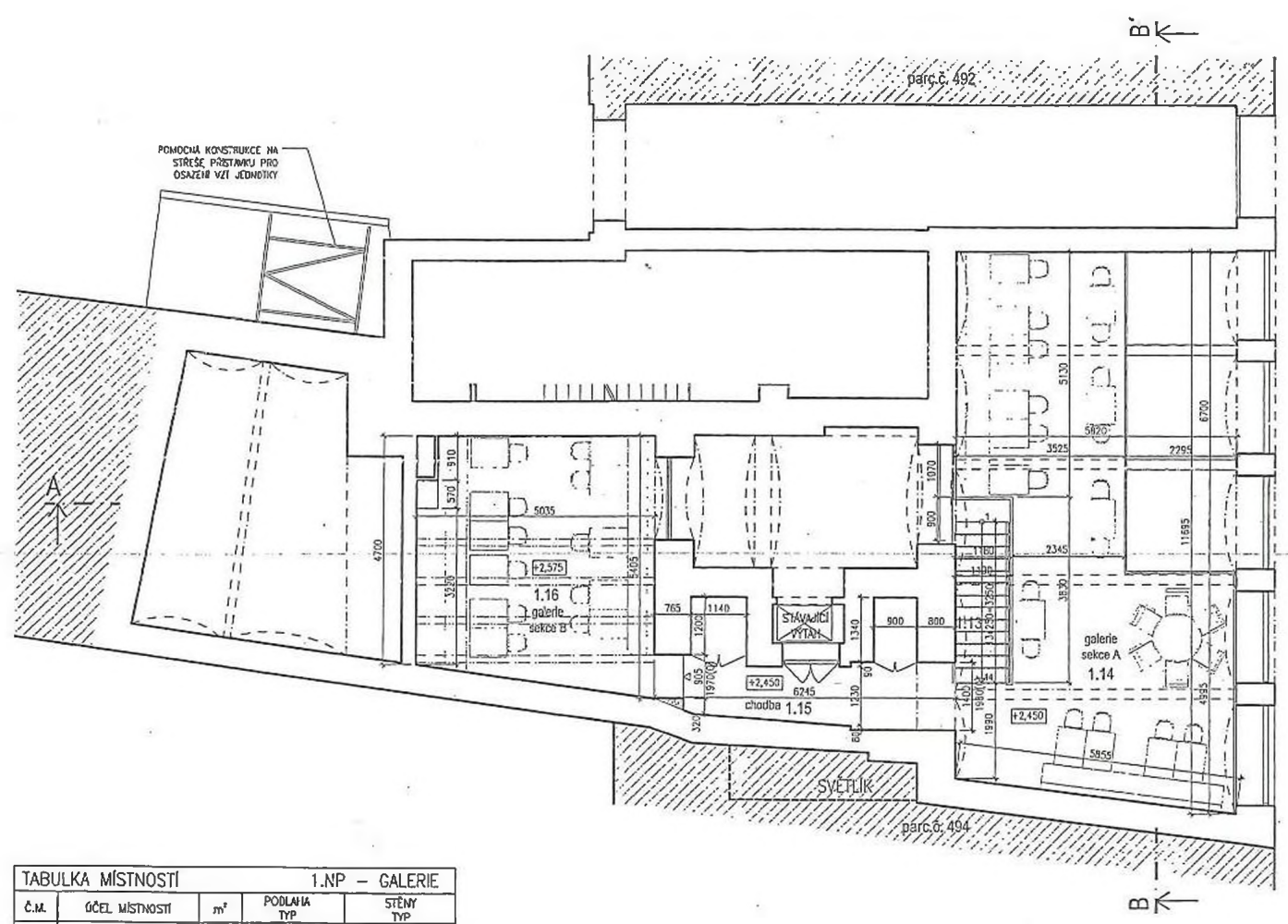
měřítko / scale / 1:100

datum / date / 6/2011

č. výkresu / drawing No. / A2 | č. revize / revision No. / 0

výtvarník / drawing /

půdorys 1.NP



TABULKA MÍSTNOSTÍ		1.NP – GALERIE		
Č.M.	ÚČEL MÍSTNOSTI	m ²	PODLAHA TYP	STĚNY TYP
1.13	SCHODIŠTĚ	3,6	dřevěná prkna dub malený	obštrná omítka
1.14	RESTAURACE GALERIE – SEKCE – A	46,1	dřevěná prkna dub malený	obštrná omítka
1.15	CHODBA	7,8	dřevěná prkna dub malený	obštrná omítka
1.16	RESTAURACE GALERIE – SEKCE – B	25,0	dřevěná prkna dub malený	obštrná omítka



ulice Na Poříčí

projekt / project / **PIZZERIE COLOSEUM REKONSTRUKCE INTERIÉRU**

Na Poříčí 16
110 00 Praha 1

investor / client / **COLOSEUM RESTAURANTS s.r.o.**

Voděňkova 30
110 00 Praha 1

návrh / design / Ing.arch. Marek Veleba
Ing.arch. Dana Matoušová
Ing. Pavlína Sovišová

zodpovědný projektant / project director / **OIKOI ARCHITEKTI s.r.o.**
Na Kopečku 1278/9
180 00 - Praha 8

+420 605 566 957
architekt@oikoi.eu
IČ: 284 80 791
DIČ: cz 284 80 791

projektant část / prepared by /

stápní / phase / dokumentace
skutečného provedení stavby

část / part / architektonické a stavebně technické řešení

měřítko / scale / 1:100

datum / date / 6/2011

č. výkresu / drawing No. / **A3** | č. revize / revision No. / **0**

výkres / drawing / **půdorys galerie**

