

Na lančovských



Znehodnocení kolkové známky proved úředním razítkem se státním známem!

4/15/P/18

Katastrální úřad ve Znojmě Veselá 2 669 52 Znojmo	Okres Znojmo	Obec ST. PETŘŮV	Měřítko 1: 1:880
	Katastrální území JAZOVICE	Mapový list ZS-VIII-23-10	Datum: 28.8.2002 podpis: <i>Kalita</i> číslo: 7627/2002
KOPIE KATASTRÁLNÍ MAPY Doplňná orientačním zákresem parcel podle dřívějších pozemkových evidencí			razítko:
Vyhotovil: <i>MOTČAN!</i>	Dne: 28.8.2002		NENÍ VEŘEJNÁ LISTINA!

Poznámky: Hranice podle dřívější pozemkové evidence je vyznačena střídavou čarou.

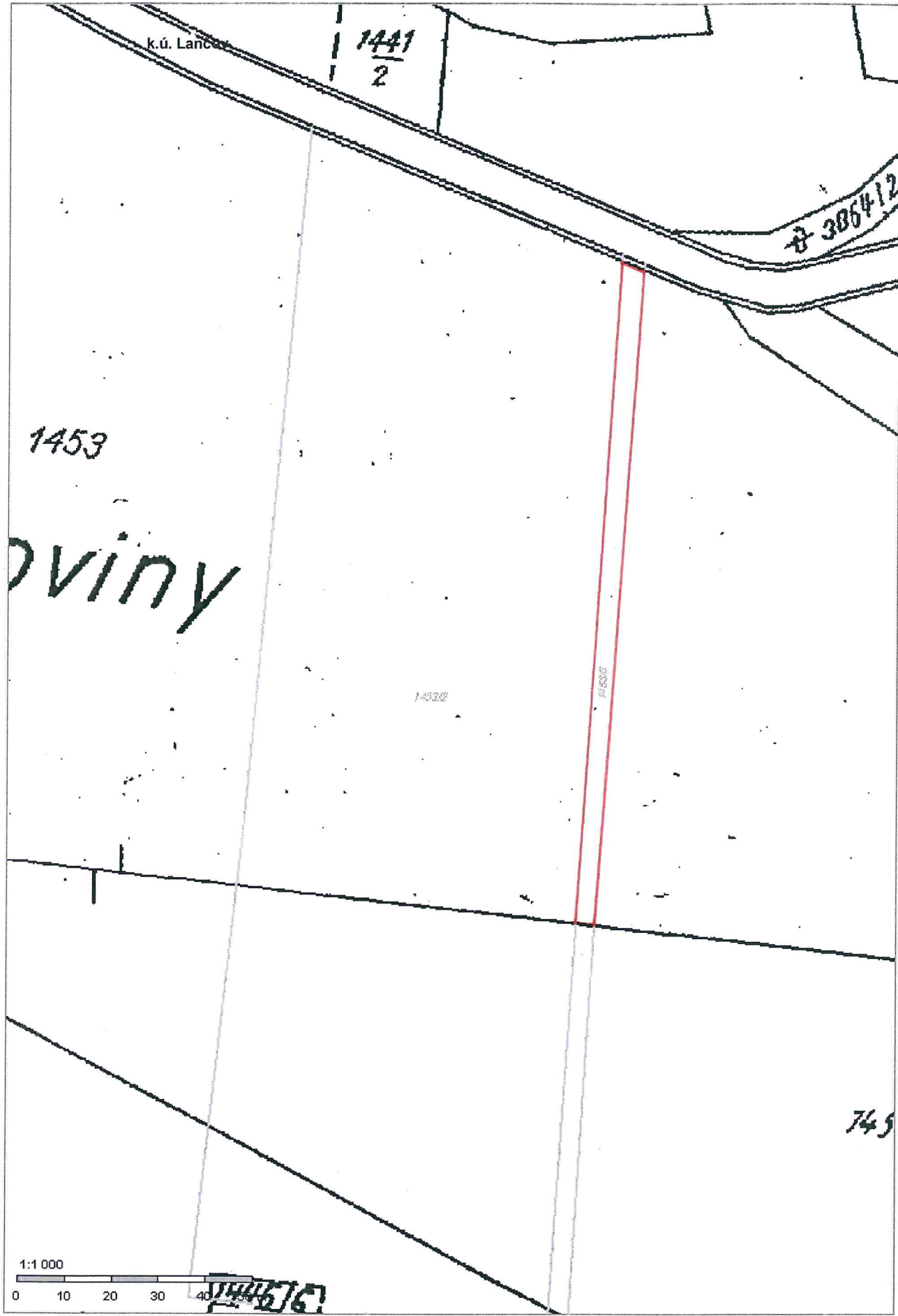
Parcelní čísla jsou uvedena v závorce.

Tento přibližný zákres nesmí být použit pro jiné technické činnosti (vytyčování hranic)

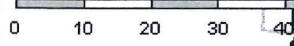
K ocenění nemovitostí a určením BPEJ v k.ú.s grafickým přidělem je nevhodným podkladem



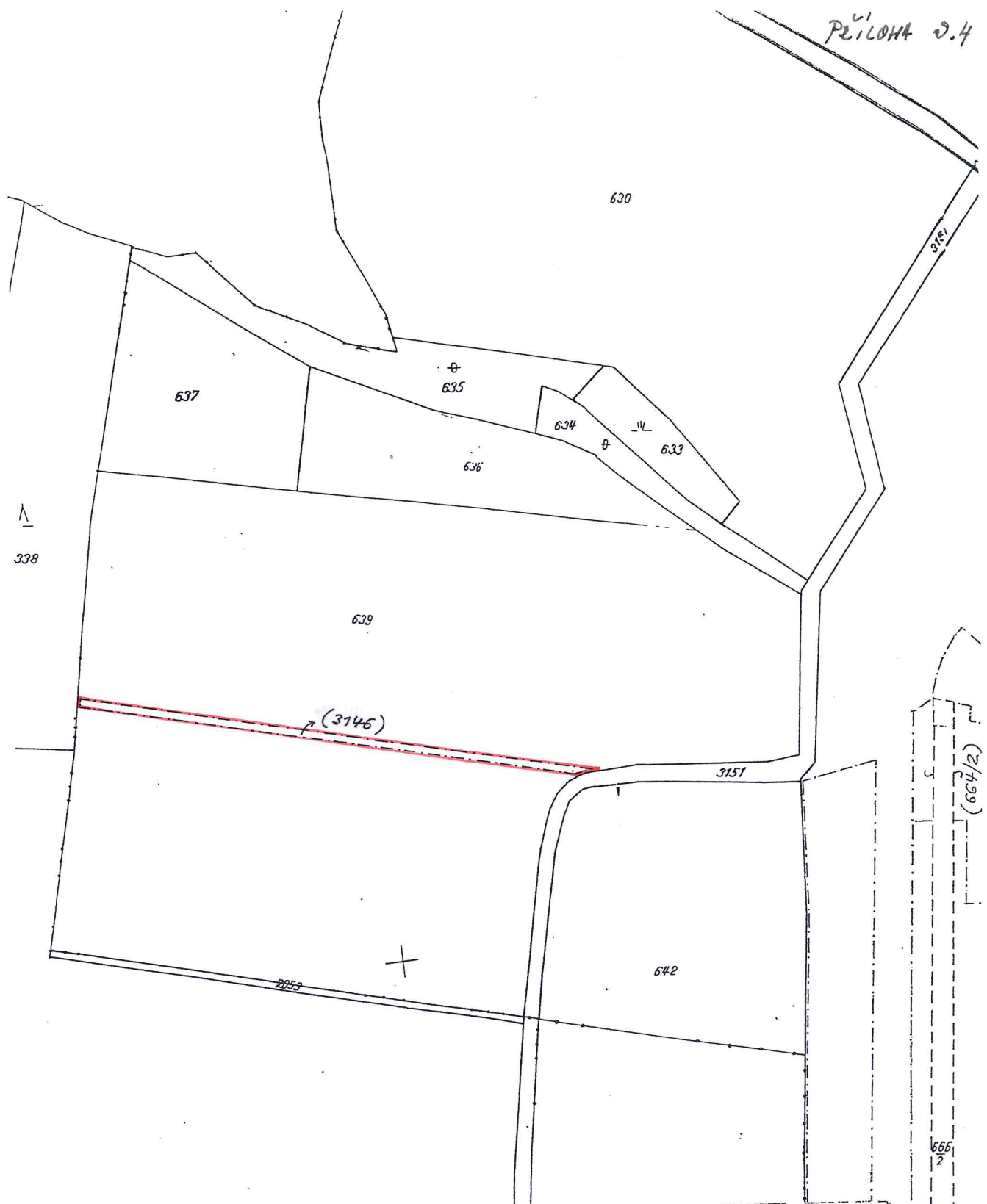
K.ú. LANČOV



1:1 000



1441/2

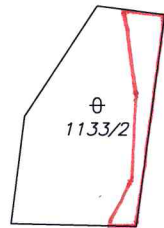


Znehodnocení kolkové známky proved' úředním razítkem se státním znakem!				27/12/14
Katastrální úřad ve Znojmě Veselá 2 669 52 Znojmo	Okres Znojmo	Obec Laučův	Měřítko 1: 2880	
	Katastrální území Laučův	Mapový list 2S-VII-23-16	Datum: 19.6.2003	
			podpis: <i>Kalva</i>	
			číslo: 5087/2003	
KOPIE KATASTRÁLNÍ MAPY			razítko:	
Doplněná orientačním zázkresem parcel podle dřívějších pozemkových evidencí			Katastrální úřad ve Znojmě 669 52 Znojmo, Veselá 2 rádkové	
Vyhotovil: <i>Kotc AWL</i>		Dne: 19.6.2003		NENÍ VEREJNÁ LISTINA!

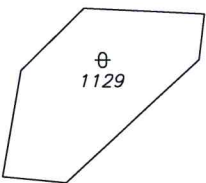
Poznámky: Hranice podle dřívější pozemkové evidence je vyznačena střídavou čarou.
 Parcelní čísla jsou uvedena v závorce.
 Tento přibližný zázkes nesmí být použit pro jiné technické činnosti (vytyčování hranje) výši BYI ZAPLAČI
 K... .. BYI ZAPLAČI
 K... .. BYI ZAPLAČI

SPRÁVNÍ POPLATEK 100 BYI ZAPLAČI

1130/2



1130/1



1347/11 ←

1347/2 ←



