

Apptocloud.com s.r.o.  
se sídlem Thámova 166/18, 186 00, Praha 8  
zapsána v obchodním rejstříku, vedeném Městským soudem v Praze, oddíl C, vložka 182794  
IČO: 24145190  
DIČ: CZ24145190

# LICENČNÍ PODMÍNKY

## PREAMBULE

Tyto Licenční podmínky upravují licenční vztahy mezi společností Apptocloud.com s.r.o., se sídlem Thámova 166/18, 186 00 Praha 8, zapsána v obchodním rejstříku, vedeném Městským soudem v Praze, oddíl C, vložka 182794, IČO: 24145190 (dále jen jako „**Poskytovatel**“) a právnickou nebo fyzickou osobou, která získala oprávnění „Software“ jak je definován níže užívat (dále jen „**Nabyvatel**“).

Další práva a povinnosti smluvních stran včetně záručních podmínek a odpovědnosti za vady jsou upraveny v Licenční smlouvě či v SLA licenční smlouvě, Všeobecných obchodních podmínkách a Reklamačním řádu. Tyto Licenční podmínky tvoří nedílnou součást Licenční smlouvy či SLA licenční smlouvy uzavřené mezi Nabyvatelem a Poskytovatelem.

## 1. VYMEZENÍ POJMŮ

Následující termíny, výrazy a slovní spojení mají tento význam:

- 1.1. **Software/Softwarový produkt/Produkt** - počítačový program IceWarp Server, včetně všech jeho součástí a příslušenství a to bez ohledu na nosič dat, na němž se nachází či formu, v jaké je zachycen. Za Software/Softwarový produkt/Produkt jsou dále považovány všechny kopie tohoto programu a dále všechny úpravy, změny, aktualizace či nové verze tohoto programu, ohledně nichž Poskytovatel uděluje Nabyvateli Licenční smlouvou či SLA licenční smlouvou licenci.
- 1.2. **Dokumentace** - popis a specifikace Softwaru, jeho vlastností a ovládání, popis operačního prostředí, ve kterém se Software používá, návod na použití nebo instalaci Softwaru a jakékoliv další materiály, které se k Softwaru vztahují a které Nabyvatel získal od Poskytovatele v souvislosti s uzavřením Licenční smlouvy či SLA licenční smlouvy.
- 1.3. **Softwarová licenční smlouva/Licenční smlouva/Smlouva** - smlouva uzavřená mezi Poskytovatelem a Nabyvatelem, na základě které získal Nabyvatel právo Software užívat způsobem, v rozsahu a za podmínek v této smlouvě stanovených a na základě které je Nabyvatel povinen Poskytovateli hradit odměnu (Licenční poplatek).
- 1.4. **SLA softwarová licenční smlouva/ SLA licenční smlouva** - smlouva uzavřená mezi Poskytovatelem a Nabyvatelem, na základě které získal Nabyvatel právo Software užívat způsobem, v rozsahu a za podmínek v této smlouvě stanovených, Poskytovatel je povinen poskytovat Nabyvateli určité služby na úrovni garantované v takové smlouvě a Nabyvatel je povinen Poskytovateli hradit odměnu (Licenční poplatek).
- 1.5. **Smlouva** – souhrnné označení pro Softwarovou licenční smlouvu a SLA Softwarovou licenční smlouvu.
- 1.6. **Free software/freeware** - Software poskytovaný bezplatně, který je možno užívat na libovolném počtu počítačů a bezplatně jej šířit.

- 1.7. **Poskytnutí licence** - zaslání, poskytnutí či jiné prokazatelné uvolnění aktivačního kódu k Produktu Nabyvateli.
- 1.8. **Licenční poplatek** - odměna za poskytnutí licence k Produktu, kterou hradí Nabyvatel Poskytovateli.
- 1.9. **Trial verze** - funkčně nebo časově omezená verze komerčního Software.
- 1.10. **Software Maintenance** - prodloužení platnosti licence k Produktu na období 365 dnů bezprostředně následujících po skončení platnosti licence dle Smlouvy, v rámci nichž má Nabyvatel nárok na aktualizaci a podporu Produktu za stejných podmínek jako dle Smlouvy.
- 1.11. **Nabyvatel** - fyzická nebo právnická osoba, se kterou Poskytovatel uzavřel Smlouvu nebo fyzická nebo právnická osoba, na kterou byla se souhlasem Poskytovatele licence k Produktu převedena.
- 1.12. **Převodce** - Nabyvatel licence k Produktu, který se souhlasem Poskytovatele převádí licenci na nového Nabyvatele.
- 1.13. **Uživatel** - fyzická nebo právnická osoba, která Produkt užívá před uzavřením Smlouvy, tzn., užívá Produkt v Trial verzi nebo jako Freeware.
- 1.14. **Jiná osoba** – subjekt odlišný od Nabyvatele. Za Jinou osobu se považuje i osoba, která s Nabyvatelem tvoří koncern ve smyslu ust. § 79 a násl. zákona č. 90/2012 Sb., o obchodních korporacích, v platném znění.
- 1.15. **Vzdálená správa** - možnost spravovat server nebo počítač pomocí webového rozhraní nebo s pomocí funkce vzdálená plocha.
- 1.16. **Aktivace licence** - registrační proces, kdy je Trial nebo demo verze Programu přeměněna formou zadání jedinečného aktivačního alfanumerického kódu poskytnutého Nabyvateli Poskytovatelem na verzi plnohodnotnou, v modulární sestavě odpovídající objednané licenci.
- 1.17. **Instalace** - umístění kopie Softwaru na pevný disk nebo na jiné paměťové médium.
- 1.18. **Internetové stránky Poskytovatele** – internetové stránky na adrese [www.icewarp.cz](http://www.icewarp.cz) provozované Poskytovatelem.
- 1.19. **Všeobecné obchodní podmínky** - platné Všeobecné obchodní podmínky Poskytovatele, vydané Poskytovatelem dle ust. § 1751 odst. 1 zákona č. 89/2012 Sb., občanský zákoník, v platném znění.
- 1.20. **Reklamační řád** - platný reklamační řád Poskytovatele.

Pojmy s velkým počátečním písmenem, jež nejsou definovány v těchto Licenčních podmínkách, odpovídají svým významem pojmům, jak jsou definovány ve Smlouvě či v článku 1 Všeobecných obchodních podmínek.

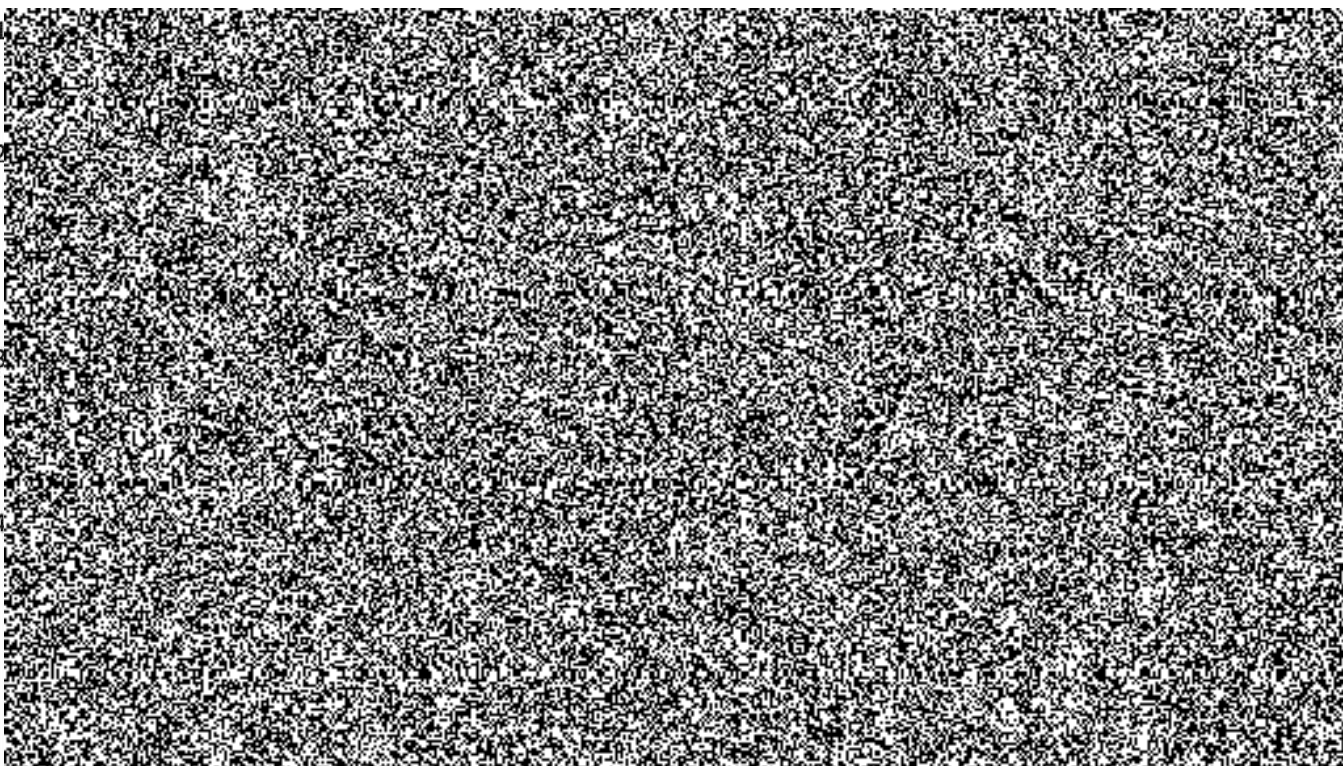
## 2. LICENCE

2.1

2.2

2.3

2.4





2.5

2.6

2.7

Smlouvy odstoupit.

### 3. LICENČNÍ POPLATEK A PLATEBNÍ PODMÍNKY

3

3

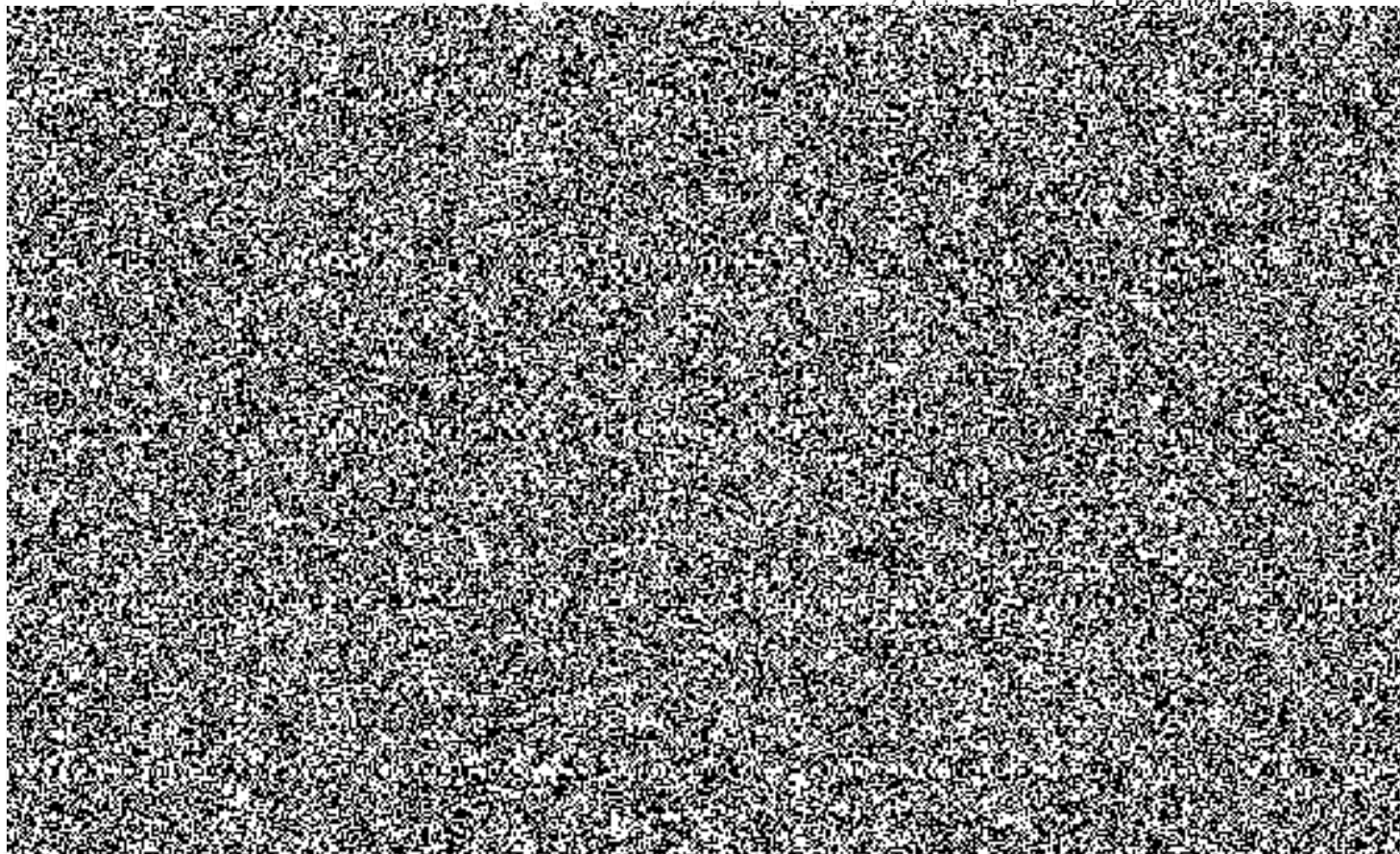
3

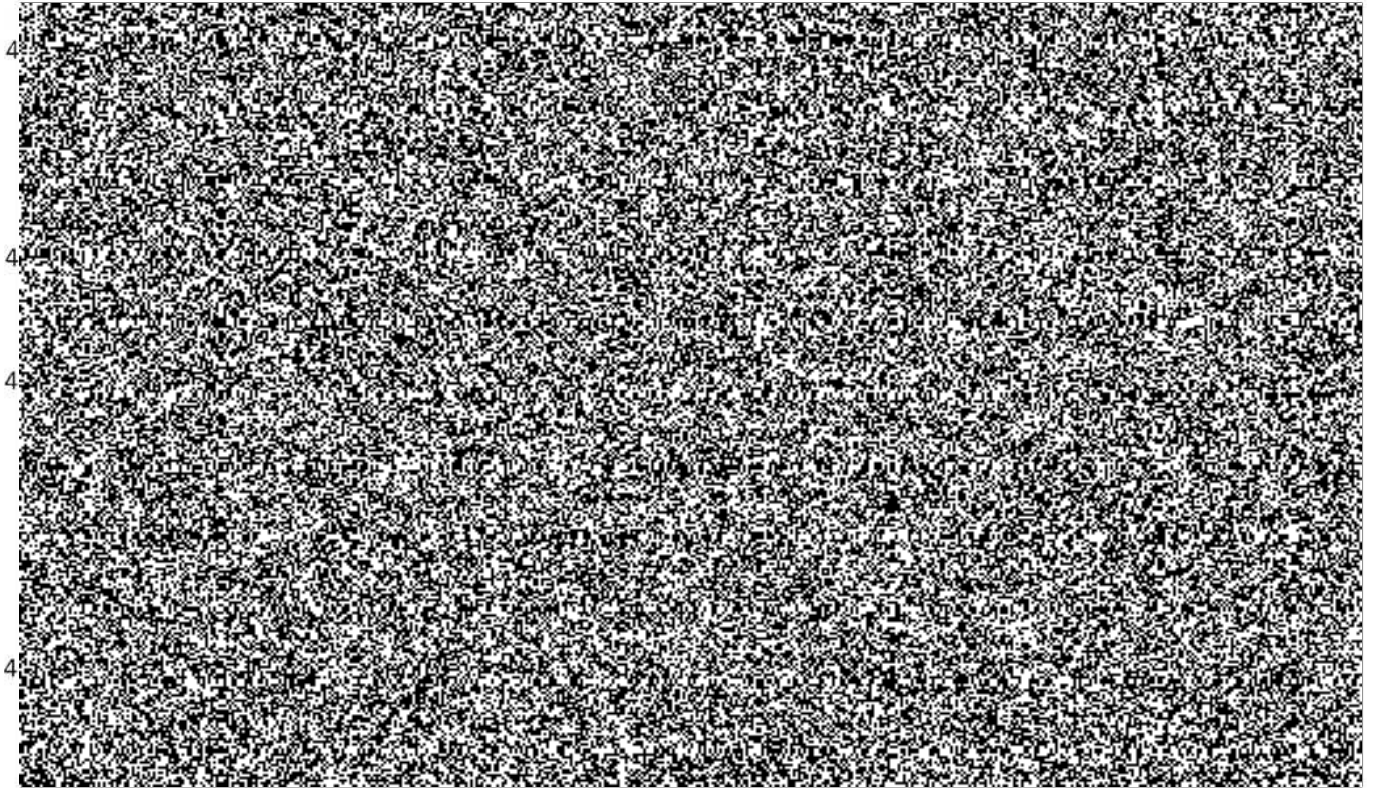
verzích.

### 4. INSTALACE, AKTIVACE

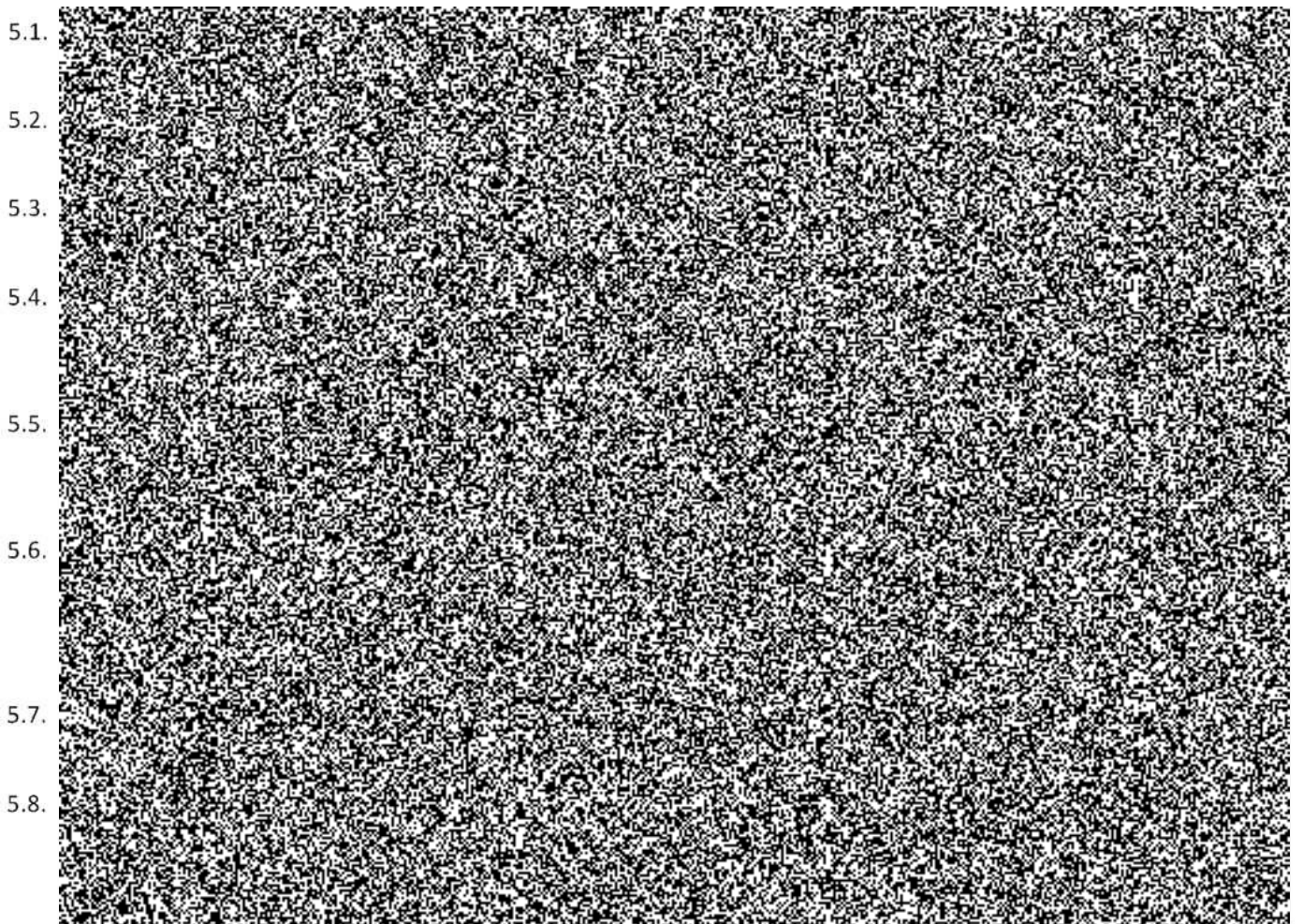
4.1. Software vyžaduje Instalaci a Aktivaci licence.

4.2. Software je Uživatel oprávněn užívat





## 5. AKTUALIZACE





## 6. PRÁVA A POVINNOSTI SMLUVNÍCH STRAN

### 6.1. Nabyvatel je oprávněn:

6.1.1.

6.1.2.

6.1.3.

6.1.4.

### 6.2. Nabyvatel

6.2.1.

6.2.2.

6.2.3.

6.2.4.

6.2.5.

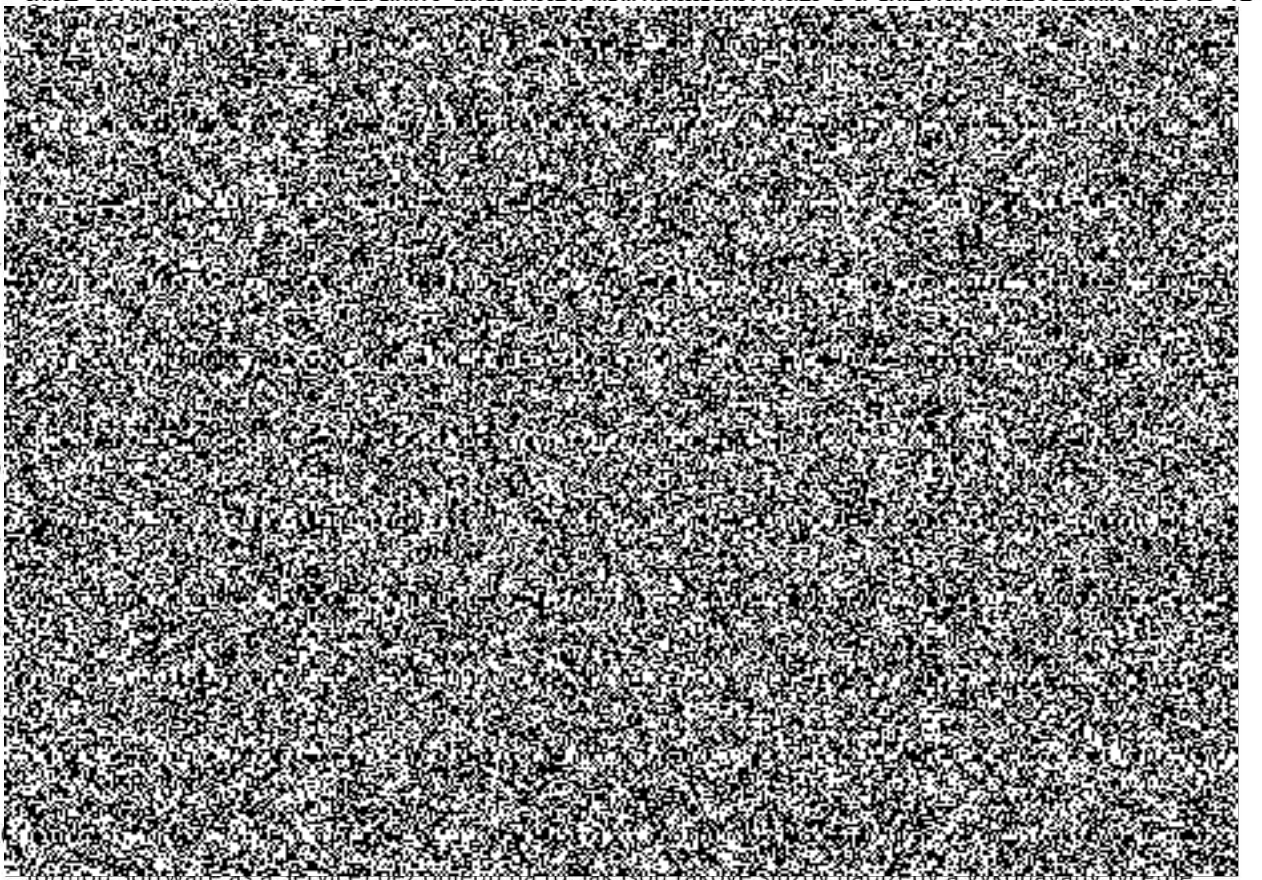
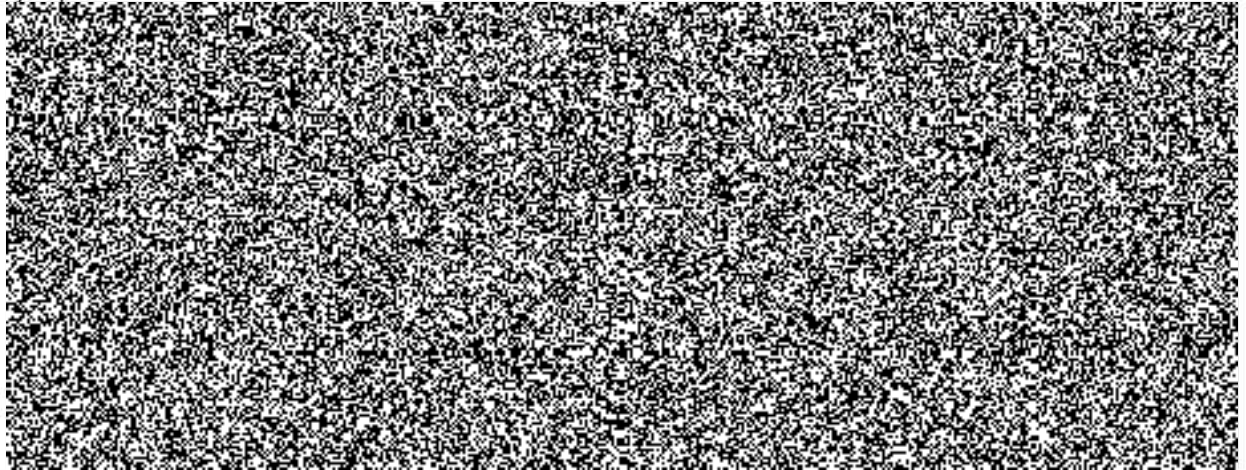
6.2.6.

6.2.7.

6.2.8.

6.2.9.

6.2.10.



vo formě Software as a Service) bez omezení na to, jak jsou takové služby navrženy a vykonávány (včetně Internetu a služeb založených na Internetu).

### 6.3. Nabyvatel je zejména povinen:

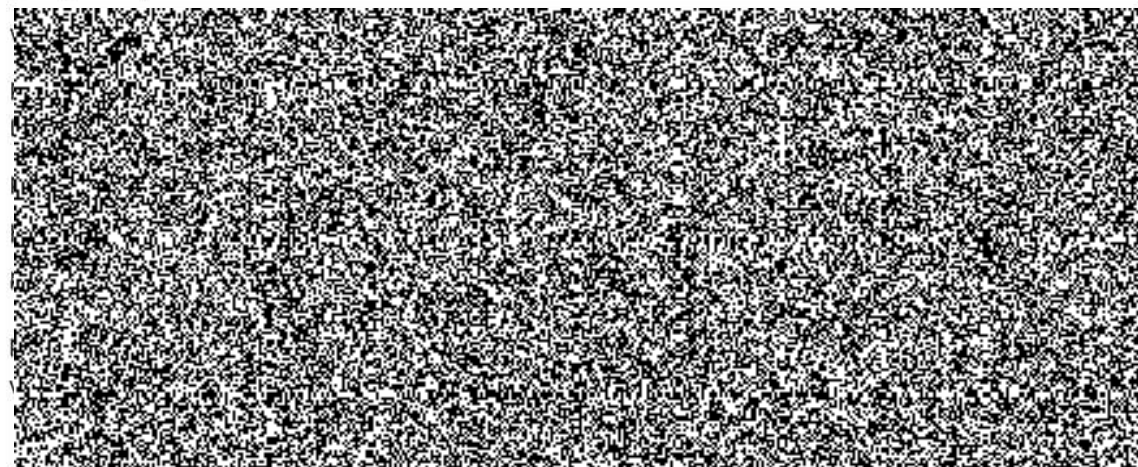
6.3.1.

6.3.2.

6.3.3.

6.3.4.

6.3.5.



nito  
ních  
uvy

6.3.6. informovat Poskytovatele neprodleně, neopozději však do 3 pracovních dnů od provedení změny, o

6.4. Nabyvatel

6.4.1.

6.4.2.

6.4.3.

6.4.4.

6.4.5.

6.4.6.

6.5. Poskytovatel je povinen:

6.5.1.

6.5.2.

6.6. Poskytovatel je oprávněn:

6.6.1.

6.7.

## 7. ZMĚNA, PŘEVOD A PRODLOUŽENÍ LICENCE

7.1. Změna licence

7.1.1.

7.2. Převod licence

7.2.1.



7.2.2.

7.2.3.

7.2.4.

7.2.5.

7.2.6.

7.2.7.

### 7.3. Prodloužení licence

7.3.1.

7.3.2.

## 8. AUTORSKÁ PRÁVA

8.1.

8.2.

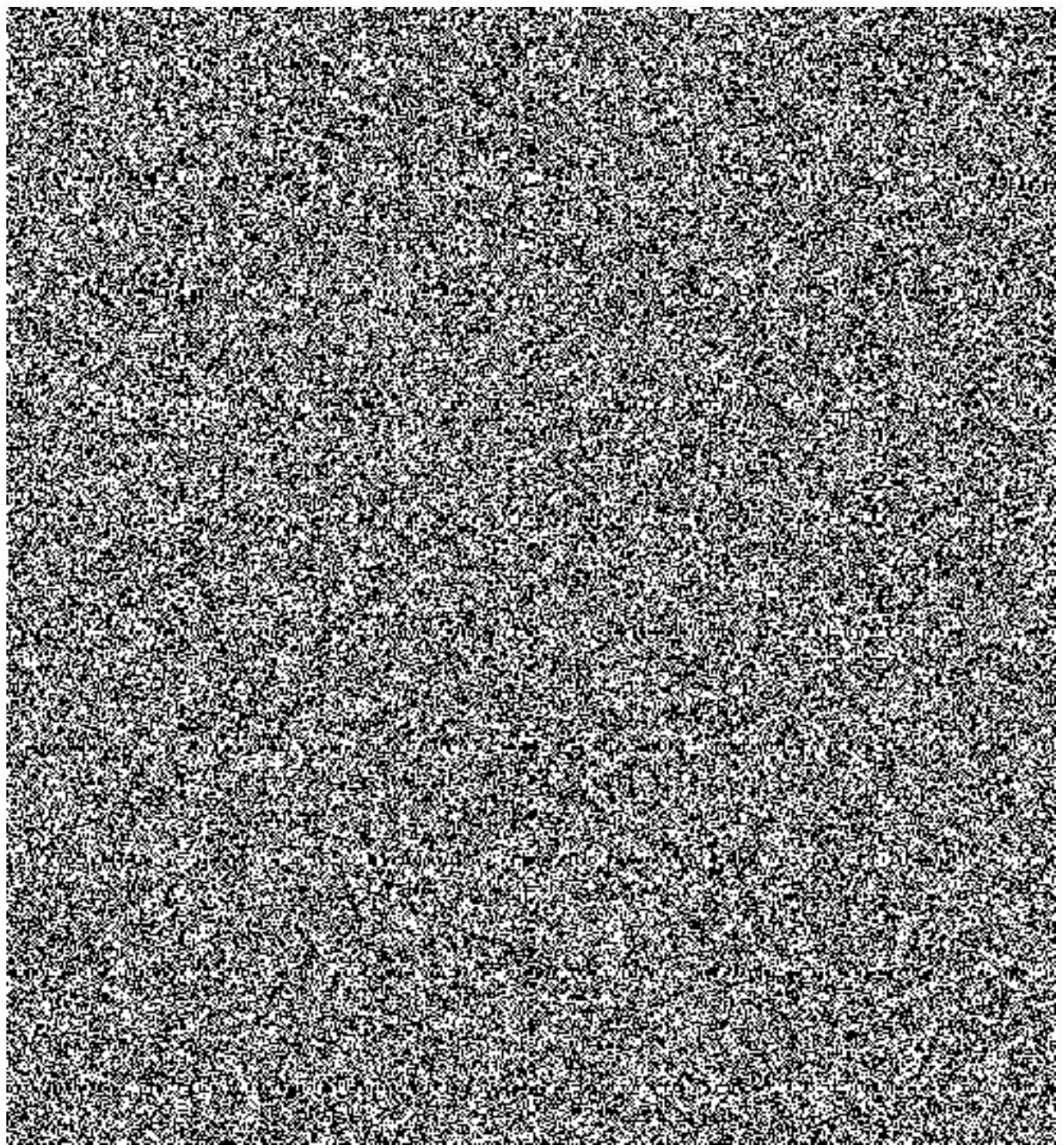
8.3.

8.4.



## 9. OCHRANA SOUKROMÍ A DAT

9.1.



9.1.5.



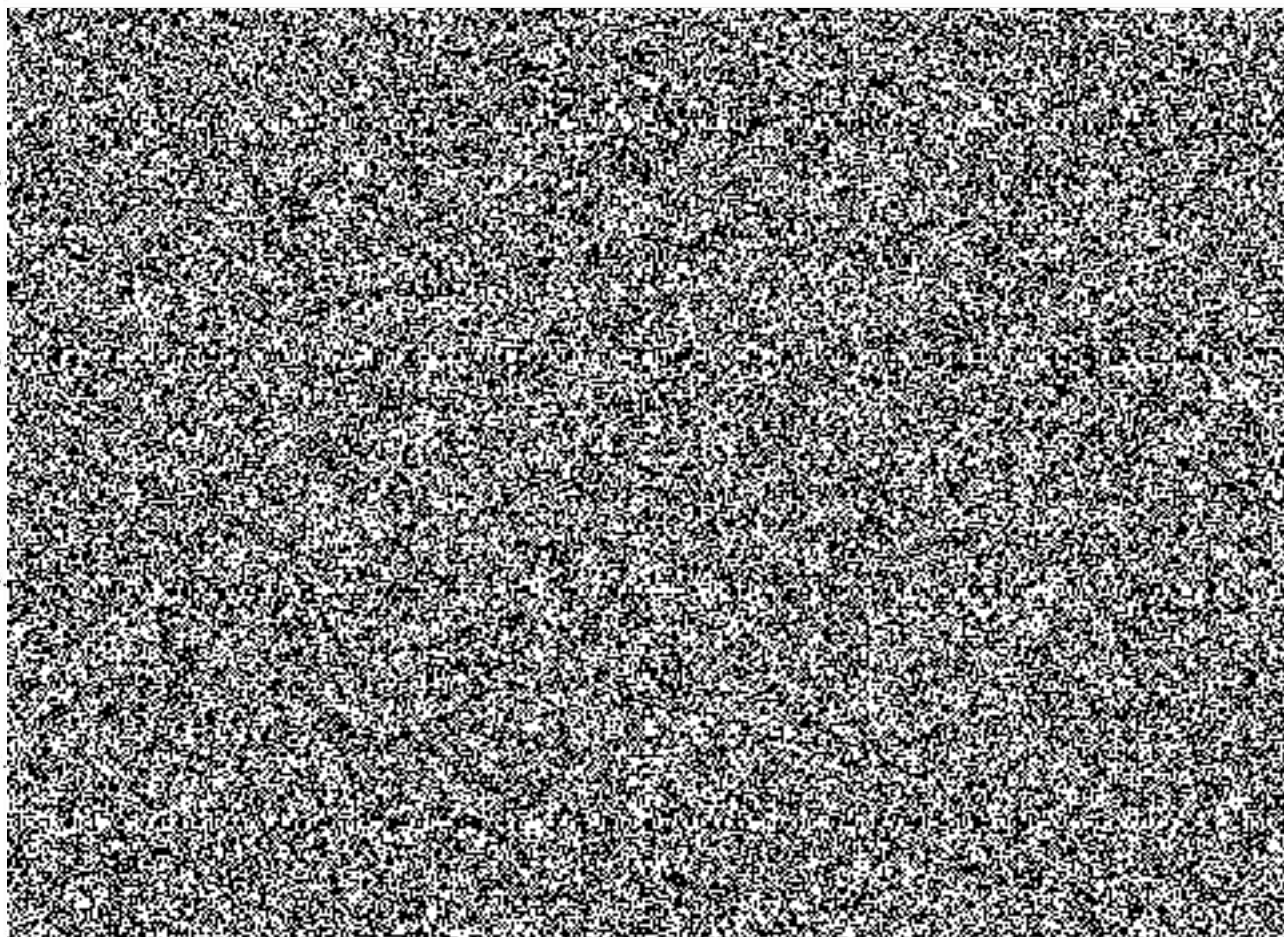


9.2

9.3

9.4

9.5

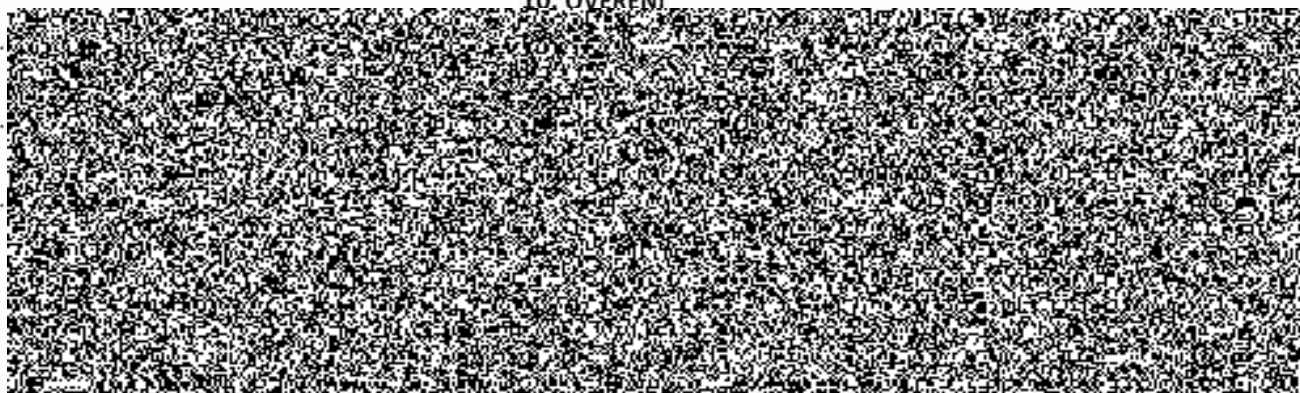


#### 10. OVĚŘENÍ

10.1

10.2

10.3

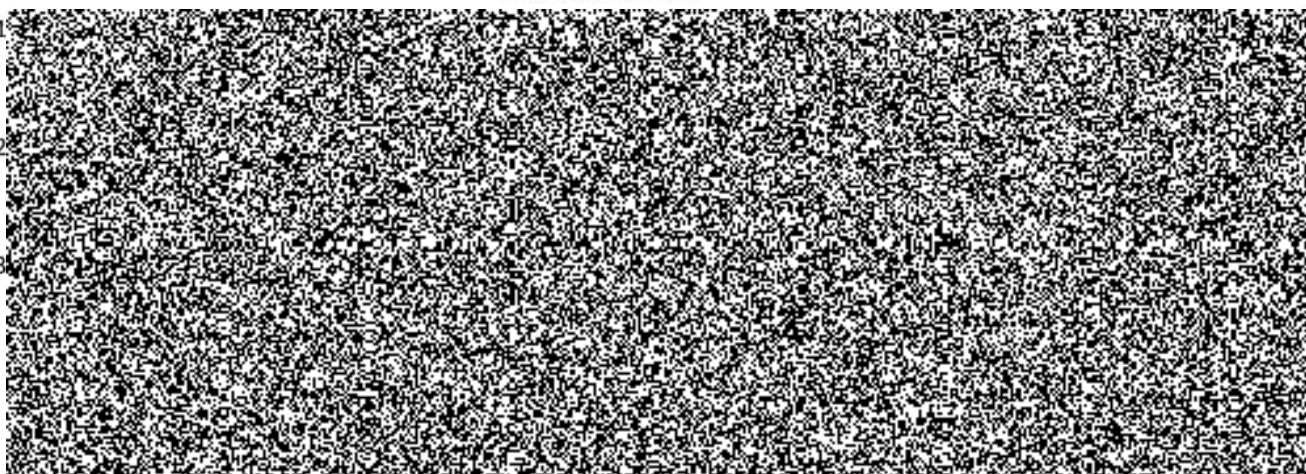


#### 11. MLČENLIVOST

11.1

11.2

11.3

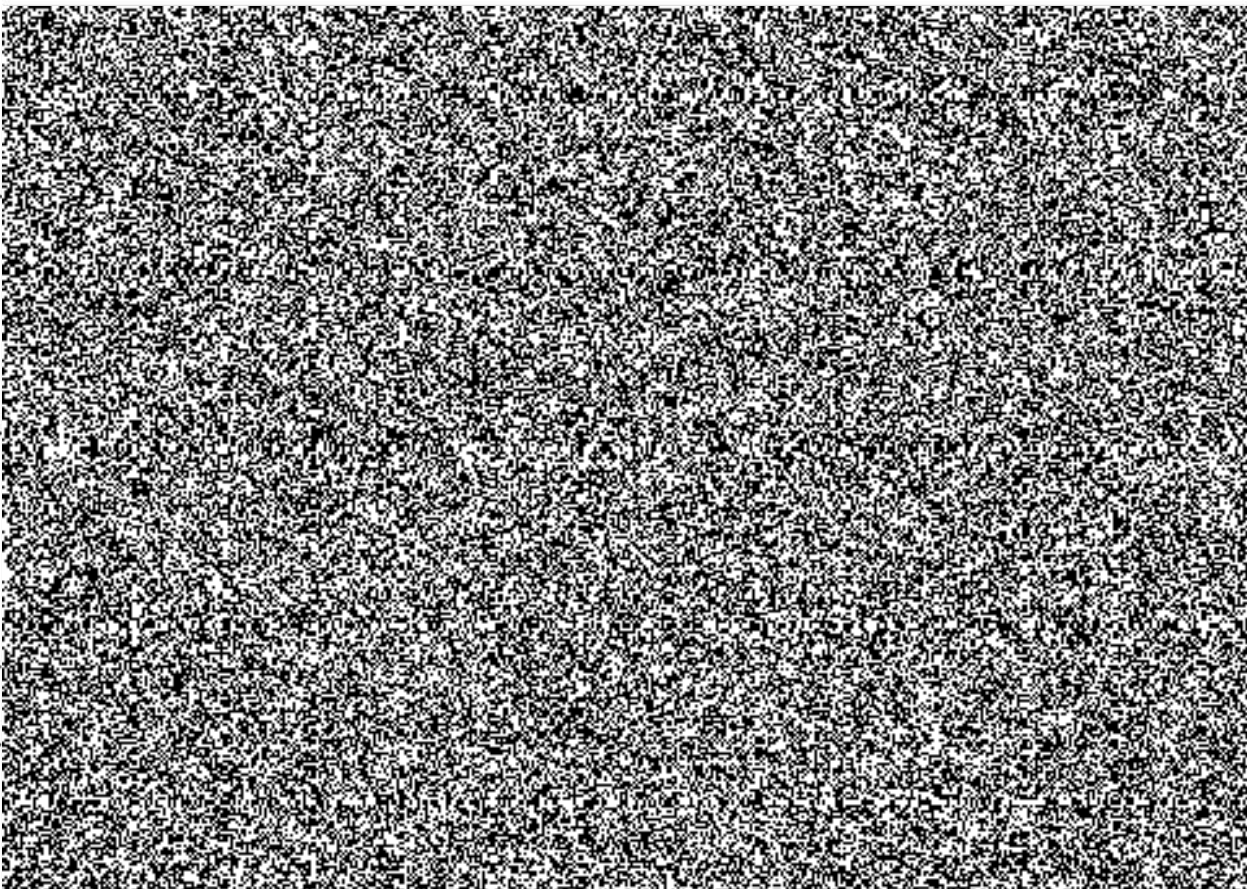


11.4

11.5

11.6

11.7



## 12. ZÁVĚREČNÁ USTANOVENÍ

1

1

1

