



**MINISTERSTVO
PRO MÍSTNÍ
ROZVOJ ČR**

Vyřizuje: Mgr. Olga Mlejnková

Telefon: [REDACTED]

Bankovní spojení:

ČNB Praha 1, účet č.: [REDACTED]

Zaokrouhluje na celé Kč

Dodavatel: **Vyšehrad 2000, a.s.**
Národní 10
110 00 Praha 1
IČO: 61507717
DIČ: CZ61507717

Objednáváme: **Zajištění cateringu a dalších služeb při konferenci a workshopech „Evaluace ESI fondů v ČR: od poznání k rozhodování“. Akce se uskuteční ve dnech 22. – 23. 11. 2017 na MMR ČR**

Informace k akci:

Předpokládaná kapacita konference: 22. 11. 2017 - konference cca 135 osob,
23. 11. 2017 – workshop cca 75 osob
Časové rozpětí: 22. a 23. 11. 2017 od 8:30 – cca 17:30 hod
Místo konání: Ministerstvo pro místní rozvoj, Staroměstské nám. 6, Praha 1, Jednací sál AVI, přístup z Pařížské 4, vjezd Pařížská 6

Předmětem objednávky je zajištění

22. 11. 2017

- 3 x coffee break pro 135 osob
- 1 x oběd pro 135 osob
- Nealkoholické nápoje pro 135 osob

23. 11. 2017

- 3 x coffee break pro 75 osob
- 1 x oběd pro 75 osob
- Nealkoholické nápoje pro 75 osob
- Ostatní služby dle poptávky

Celková cena objednávky: nepřesáhne 180 000 Kč včetně DPH.

RPD 3691/5175/05/06/56; RPD 3691/5169/09/10/56

Veškeré ceny a závěrečná fakturace se budou řídit nabídkovou kalkulací ze dne 3. 11. 2017, která je nedílnou součástí této objednávky.

Celkový počet osob bude upřesněn před konáním akce.

Ministerstvo pro místní rozvoj ČR
Staroměstské náměstí 6
110 15 Praha 1
tel.: +420 224 861 111
fax: +420 224 861 333
IČ: 66 00 22 22
www.mmr.cz

Poznámka k fakturaci:

Fakturu prosím zašlete na níže uvedenou adresu, k rukám ředitelky Odboru projektového řízení. Do faktury se splatností 30 dní, prosím uveďte OPTP 2014 - 2020, položka určená pro projekt **Organizační zajištění DoP CZ.08.1.125/0.0/0.0/15_001/0000011, 4. etapa.**

Fakturu prosím, rozepište na jednotlivé objednávané položky, včetně ceny, zvláště:

- catering (počet odebraných jídel a občerstvení, jednotková cena za jednotlivé položky – obědy, coffeebreaky, atd.)
- nealkoholické nápoje (počet odebraných nápojů)
- ostatní služby

Pokud faktura nebude označena, anebo bude neúplně označena, bude vrácena k doplnění. Pokud by došlo z důvodu nutné identifikace objednatele k nedodržení termínu splatnosti, nevzniká nárok na penalizaci. Nedílnou součástí objednávky jsou další ustanovení uvedená v Příloze č. 1.

V Praze dne 13. 11. 2017


Ing. Bc. Radmila Outřá, MBA
ředitelka Odboru projektového řízení

Příloha č. 1**Další ustanovení:**

1) Dodavatel je podle ustanovení § 2 písm. e) zákona č. 320/2001 Sb., o finanční kontrole ve veřejné správě a o změně některých zákonů (zákon o finanční kontrole), ve znění pozdějších předpisů, osobou povinnou spolupůsobit při výkonu finanční kontroly prováděné v souvislosti s úhradou zboží nebo služeb z veřejných výdajů, tj. dodavatel je povinen poskytnout požadované informace a dokumentaci zaměstnancům nebo zmocněncům pověřených orgánů (Řídicího orgánu Operačního programu Technická pomoc Ministerstva pro místní rozvoj, Ministerstva financí, Evropské komise, Evropského účetního dvora, Nejvyššího kontrolního úřadu, příslušného finančního úřadu a dalších oprávněných orgánů státní správy) a je povinen vytvořit výše uvedeným orgánům podmínky k provedení kontroly vztahující se k předmětu díla a poskytnout jim při provádění kontroly součinnost.

2) Dodavatel je povinen uchovávat veškerou dokumentaci související s realizací projektu včetně originálů účetních dokladů v souladu s článkem 140 Nařízení Rady (ES) č. 1303/2013. Nejdéle do konce roku 2028. Pokud je v českých právních předpisech stanovena lhůta delší než v evropských právních předpisech, musí být použita tato delší lhůta. Po tuto dobu je Dodavatel povinen umožnit osobám oprávněným k výkonu kontroly projektů provést kontrolu dokladů souvisejících s plněním objednávky.

VYŠEHRAD 2008, a.s.
Národní 10, 110 Praha 1
IČ: 257 061 445

Akceptace objednávky dodavatelem:

Dne: 14. 11. 17 

Ministerstvo pro místní rozvoj ČR
Staroměstské náměstí 6
110 16 Praha 1
tel.: +420 224 861 111
fax: +420 224 861 333
IČ: 66 00 22 22
www.mmr.cz



Poptávka na zajištění občerstvení při konferenci a workshopech „Evaluace ESI fondů v ČR: od poznání k rozhodování“

Termín a čas konání akcí: **22. a 23. 11. 2017** od 8:30 – cca 17:30 hod

Místo konání akcí: Ministerstvo pro místní rozvoj, Staroměstské nám. 6, Praha 1,
Jednací sál AVI, přístup z Pafížské 4, vjezd Pafížská 6

Předpokládaná kapacita akcí: **22. 11. 2017** - konference cca 120 osob,
23. 11. 2017 – workshop cca 65 osob

Požadavky na zajištění občerstvení (uveďte prosím ceny na osobu):

	Cena za osobu bez DPH	Částka DPH	Cena za osobu vč. DPH
22. 11. 2016 cca 120 osob			
welcome coffee (8:30 - 9:00) – mix malého sladkého a slaného pohoštění (např. mini-šátečky, mini-koláčky, mini croissanty – 60 + 60 ks), ovoce – tj. 1 ks pečiva + 1 ks ovoce/os	60	9	69
dopolední coffee break (cca 10:30 – 11:00) - mix sladkého/slaného pohoštění (croissanty, housičky, koláčky), ovoce – tj. 1 ks pečiva +1 ks ovoce/os	90	13,5	103,50
oběd – (cca 13:00-14:00) – výběr ze tří teplých jídel (jedno vegetariánské), salátový bar, polévka, dezert, ovoce	300	45	345
odpolední coffee break (cca 15:30-16:00) – mix sladkého/slaného pohoštění (croissanty, housičky, koláčky), ovoce – tj. 1 ks pečiva +1 ks ovoce/os	90	13,5	103,5
nápoje (káva, výběr z čajů, voda s mátou nebo citronem, variace džusů) k dispozici v průběhu celého dne konference (8:30 – 17:30 hod)	150	22,5	172,5
23. 11. 2016 cca 65 osob			
welcome coffee (8:30 - 9:00) – mix malého sladkého a slaného pohoštění (např. mini-šátečky, mini-koláčky, mini croissanty, ovoce – tj. 1 ks pečiva + 1 ks ovoce/os	60	9	69
dopolední coffee break (cca 10:30 – 11:00) - mix sladkého/slaného pohoštění (croissanty, housičky, koláčky), ovoce – tj. 1 ks pečiva +1 ks ovoce/os	90	13,5	103,5
oběd – (cca 12:30-13:30) – výběr ze tří teplých jídel (jedno vegetariánské), salátový bar, polévka, dezert, ovoce	300	45	345
odpolední coffee break (cca 15:00-15:30) – mix sladkého/slaného pohoštění (croissanty, housičky, koláčky), ovoce – tj. 1 ks pečiva +1 ks ovoce/os	90	13,5	103,5
nápoje (káva, výběr z čajů, voda s mátou nebo citronem, variace džusů) k dispozici v průběhu celého dne konference (8:30 – 17:30 hod)	250	37,5	287,50



Požadavky na další služby:

Částky uveďte ve struktuře bez DPH, DPH, vč. DPH

1. Zadavatel preferuje zdravější a lehčí varianty jídel, která jsou vhodná pro konferenční akce a která se dobře jí na barových stolech, případně ve stoje
2. Skirting stolů na pódiu – tj. ubrusy + „sukně“ (cca 5 stolů)
3. Skirting cateringových stolů v předsáli + případných stolů na prezentace materiálů v předsáli

Cenová nabídka bude zahrnovat veškeré náklady na zajištění občerstvení včetně dalších požadovaných služeb dle pokynů objednatele pro konkrétní počet účastníků (viz výše), tj.:

- občerstvení dle nabídky dodavatele distribuováno dle aktuálního harmonogramu školení
- obsluha občerstvení v místě konání semináře (založení na stoly, debaras nádobí)
- příprava občerstvení
- úklid nádobí, sebraného na jedno místo v kuchyňce, po uskutečnění akce + pokud bude nutné i jeho umytí v průběhu akce (myčka)
- doprava objednaného cateringu a vybavení na místo konání semináře a zpět
- případná prohlídka prostor před konáním semináře je po dohodě možná

Platební podmínky:

Platba bude provedena po skončení akce na základě vystavené faktury se splatností 30 dnů a všech náležitostí dle akceptované objednávky.

Konkrétní počet účastníků bude upřesněn týden před konáním akce.

Cenovou nabídku a návrh sortimentu občerstvení zašlete prosím nejpozději do pondělí 6. 11.

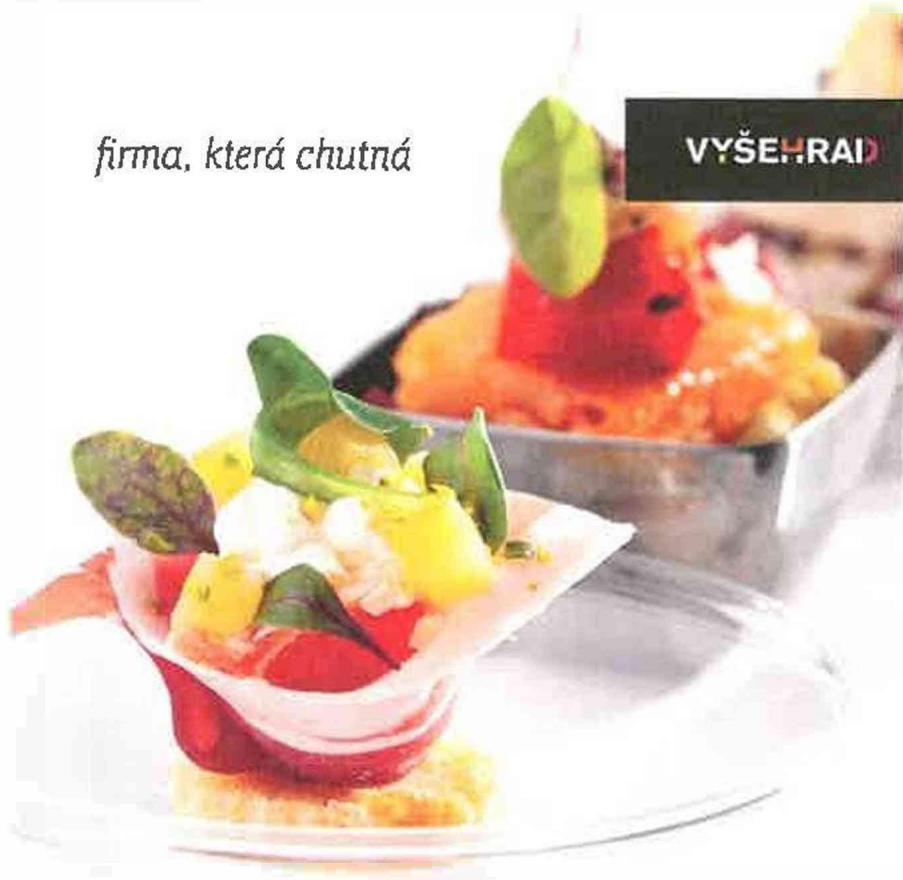
2017 9:00 hod., na e-mailovou adresu [redacted] v kopii na [redacted]

a [redacted]

Děkujeme za předloženou nabídku a těšíme se na případnou spolupráci.

firma, která chutná

VYŠEHRAĐ 2000 group



Nabídka pohoštění

DATUM KONÁNÍ AKCE	MÍSTO KONÁNÍ AKCE	POČET OSOB
22.-23.11.2017	Staroměstské nám. 6	120+65

Přijemce

Kontaktní osoba
Mgr. Olga Mlejnková
Oddělení projektového řízení

T:
M:
E:



Odesílatel

Vyšehrad 2000 Group
Michal Pleštil – vedoucí cateringových akcí

T:
M:
E:



CATERING

VYŠEHRAĐ 2000

Firma, která chutná

Nabídka pohoštění, 22.11.2017, 120 osob

KÁVOVÝ A NAPOJOVÝ SERVIS

NÁPOJE A LEHKÉ OBČERSTVENÍ OD ZAČÁTKU DO KONCE AKCE 8:30-17:30 HOD.
(V ceně je neomezená spotřeba nealko nápojů na jednání a občerstvení.)

Minerální voda – perlivá, prostá
Pomerančový, jablečný, multivitaminový
Domácí zázvorová limonáda
Překapávaná káva
Čaj s mlékem nebo citrónem – cca 8 druhů

STUDENÉ POKROŠTĚNÍ – SNÍDANĚ

PODÁVÁNO PŘI PŘÍCHODU HOSTŮ NA MĚSÁCH JAKO CHUŤOVKA NEBO V JEDNOPORČOVÝCH MISTIČKÁCH
(Založeno na občerstvovacích stolech, celkem 1 ks na os.)

Piněný croissant se sýrem camembert a drobenými ořechy
Cibeta s rosbiefem, balzamikové cibulky, chilli dresink, listové saláty
A
Máslový croasant
Domácí jablečný štrůdl

OVOCE

(Založeno na občerstvovacích stolech, celkem 20 g na osobu.)

Čerstvé krájené ovoce – Jablka, hrušky, hroznové víno, švestky, banány



COFFEE BREAK I.

SLANÉ POHOŠTĚNÍ

(Založeno na občerstvovacích stolech. Celkem 1 ks na osobu.)

Plněný croissant se šunkou s medovým melounem
Mini bulka s mozzarellou a bazalkovými rajčátky

SLADKÉ POHOŠTĚNÍ

(Založeno na občerstvovacím stole. Celkem 1 ks na osobu.)

Hruškový závin s ořechy
Čokoládový koláč s tvarohem

OVOCE

(Založeno na občerstvovacích stolech, celkem 20 g na osobu.)

Čerstvé krájené ovoce – Jablka, hrušky, hroznové víno, švestky, banány

COFFEE BREAK II.

SLANÉ POHOŠTĚNÍ

(Založeno na občerstvovacích stolech. Celkem 1 ks na osobu.)

Mini sendvič sendvič s grilovaným kuřecím masem, rukolou a hořčicovou omáčkou
Wrap s kuřecím masem a jogurtovou majonézou a listy salátu

SLADKÉ POHOŠTĚNÍ

(Založeno na občerstvovacím stole. Celkem 1 ks na osobu.)

Staročeské vdolečky s povidly, tvarohem a smetanou
Perník s čokoládou a zavařeninou

OVOCE

(Založeno na občerstvovacích stolech, celkem 20 g na osobu.)

Čerstvé krájené ovoce – Jablka, hrušky, hroznové víno, švestky, banány



OBĚD

PEČIVO

(Založeno na rautových stolech, celkem 1 ks na osobu.)

Temavé a světlé banketky, křupavé francouzské bagety

SALÁTY

(Založeno na občerstvovacích stolech, celkem 80 g na osobu.)

Křehké barevné salátové listy s pečenými houbami a sýrem Brie
V medu glazírované kuřecí prsíčka se salátem z penne těstovín a špenátu
Salát z polničky a červené čekanky s gorgonzolou podávaný s archívním balsamicem

TEPLÉ POHOŠTĚNÍ

(Podáváno kuchařem, celkem 180 g + 110 g příloh na osobu.)

Šumavská bramboračka s hříbký
▪ Vepřové výpečky se sladkokyselým zelím a houskovým knedlíkem
▪ Rolované kuřátka s mandlovo-ořechovou nádivkou, přírodní omáčkou a dušená rýže
▪ Smažené telecí hrudí s bylinkovou krustou a bramborové pyré s křenem
▪ Bramborové nočky s lesními houbami a smetanou - vegetariánské

OVOCE

(Založeno na občerstvovacích stolech, celkem 20 g na osobu.)

Čerstvé krájené ovoce – Jablka, hrušky, hroznové víno, švestky, banány

DEZERTNÍ KOUTEK

(Založeno na občerstvovacích stolech, celkem 1,5 ks na osobu.)

Irský krémový dortík s kakaovým práškem
Košiček s citrónovým banánem a čokoládou
Minivětrníky s rumovým krémem a karamellem



Nabídka pohoštění, 23.11.2017, 65 osob

KÁVOVÝ A NÁPOJOVÝ SERVIS

NÁPOJE A LEHKÉ OBČERSTVENÍ OD ZAČÁTKU DO KONCE AKCE (V ceně je neomezená spotřeba nealko nápojů na jednání a občerstvení.)

Minerální voda – perlivá, prostá
 Pomerančový, jablčný, multivitaminový
 Domácí okurková limonáda
 Překapávaná káva
 Čaj s mlékem nebo citrónem – cca 8 druhů

STUDENÉ POHOŠTĚNÍ – SNÍDANĚ

PODÁVÁMO PŘI PŘÍCHODU HOSTŮ NA MÍSÁČI JAKO CHUŤOVKA NEBO V JEDNOPORCOVÝCH MISTIČKÁCH
 (Založeno na občerstvovacích stolech, celkem 1 ks na os.)

Miní sendvič se sušenou šunkou a roketou s parmezánem
 Miní sendvič s variací sýrů a ořechovým máslem
 Šáteček z listového těsta plněný marmeládou
 Vanilkový a čokoládový muffin

OVOCE

(Založeno na občerstvovacích stolech, celkem 20 g na osobu.)

Čerstvě krájené ovoce – Jablka, hrušky, hroznové víno, švestky, banány



COFFEE BREAK I.

SLANÉ POHOŠTĚNÍ

(Založeno na občerstvovacích stolech. Celkem 1 ks na osobu.)

Miní sendvič se sušenou šunkou a roketou s parmezánem
 Skládany sendvič s grilovaným kuřecím masem, rukolou a hořčicovou omáčkou

SLADKÉ POHOŠTĚNÍ

(Založeno na občerstvovacím stole. Celkem 1 ks na osobu.)

Ovocné košíčky s vanilkovým krémem
 Sacher dort se šlehačkou

OVOCE

(Založeno na občerstvovacích stolech, celkem 20 g na osobu.)

Čerstvě krájené ovoce – Jablka, hrušky, hroznové víno, švestky, banány

COFFEE BREAK II.

SLANÉ POHOŠTĚNÍ

(Založeno na občerstvovacích stolech. Celkem 1 ks na osobu.)

Miní sendvič s variací sýrů a ořechovým máslem
 Skládany sendvič s grilovaným kuřecím masem, rukolou a hořčicovou omáčkou

SLADKÉ POHOŠTĚNÍ

(Založeno na občerstvovacím stole. Celkem 1 ks na osobu.)

Jablkový koláč tarte de pommes
 Pečené Brownie se sýrem Philadelphia

OVOCE

(Založeno na občerstvovacích stolech, celkem 20 g na osobu.)

Čerstvě krájené ovoce – Jablka, hrušky, hroznové víno, švestky, banány



OBĚD

PEČIVO

(Založeno na ražových stolech, celkem 1 ks na osobu.)

Tmavé a světlé bančičky, křupavé francouzské bagety

SALÁTY

(Založeno na občerstvovacích stolech, celkem 80 g na osobu.)

Míchané listové saláty s tofu, shiitake a ponzu dresinkem
Marocký kuskus s marinovanými švestkami grilovaným kuřecím masem a koriandrem
Bramborový salát s medem a hořčicí

TEPLÉ POKRMĚNÍ

(Prodáváno kuchařem, celkem 180 g + 110 g příloh na osobu.)

Gulášová polévka

■
Filátka pstruha pečená na ořechovém másle s čerstvě drceným pepřem podávaná s řepčickou omáčkou a dušenou karotkou

■
Vepřové soté s houbami a grilovanou zeleninou a divokou rýží

■
Smažené kuřecí mini řízečky v bylinkovou krustě s bramborovým pyřem

■
Zapečené zeleninové lasagne se sýrem – **vegetariánské**

OVOCE

(Založeno na občerstvovacích stolech, celkem 20 g na osobu.)

Čerstvé krájené ovoce – Jablka, hrušky, hroznové víno, švestky, banány



DEZERTNÍ KOUTEK

(Založeno na občerstvovacích stolech, celkem 1 ks na osobu.)

Domácí vdolečky s rumovými povídky a smetanou
Ořechový cheesecake s borůvkami



Ostatní služby

➤ INVENTÁŘ

Inventář pro catering je obsažen v ceně menu.
Koktejlův stůl s ubrusem a potahem 5x

D,- Kč/ ks bez DPH

➤ DOPRAVA NA 1 DEN

• Doprava a likvidace po Praze

0,- Kč bez DPH

➤ PERSONÁL / DEN

je obsažen v ceně menu.



OBSLUHA

