



Dodatek č. 2

ke Smlouvě o nájmu nemovitosti č. 1/05 ze dne 7.9.2005
uzavřený výše uvedeného dne, měsíce a roku mezi:

Město Ústí nad Orlicí

se sídlem Sychrova 16, Ústí nad Orlicí, 562 24

IČ: 00279676

zastoupené Petrem Hájkem, starostou města

Bankovní spojení: Komerční banka, a.s., pobočka Ústí nad Orlicí

číslo účtu: [REDACTED]

na straně jedné jako „Pronajímatel“

a

TEPVOS, spol. s r.o.

firma zapsána v obchodním rejstříku vedeným Krajským obchodním soudem
v Hradci Králové oddíl C, vložka 16762

IČ: 25945793

se sídlem Ústí nad Orlicí, Královéhradecká 1566, PSČ 562 01

zastoupená :jednatelem společnosti Ing. Martinem Pirklem

na straně druhé jako „Nájemce“

uzavírají tuto smlouvu o nájmu nemovitosti (dále jen „Smlouva“)

I.

Smluvní strany výše uvedené se dohodly na změně předmětu a výše nájmu Smlouvy o nájmu nemovitosti č. 1/05, kterou mezi sebou uzavřely dne 7.9.2005 následovně:

1)Nové znění článku I :

I.

Předmět a účel nájmu

Město Ústí nad Orlicí pronajímá nájemci st.p.č. 1672, st.p.č. 1673, st.p.č. 1675, p.p.č. 1623/7, st.p.č. 3236/1, st.p.č. 3172/1 st.p.č. 2881, st.p.č. 3813 v obci a k.ú. Ústí nad Orlicí a st.p.č. 768, st.p.č. 921, st.p.č. 350 v obci Ústí nad Orlicí a k.ú. Hylváty. Přesné vymezení pronajaté části je dáno v příloze č. 1–6 stran tohoto dodatku č.2.

2) Nové znění článku III.:

III.

Výše nájmu

- a) Nájemné s přihlédnutím k účelu pronájmu je vzájemně sjednáno ve výši 63.622,-Kč ročně a je splatné jednorázově k 1.3. běžného roku na účet Městského úřadu v Ústí nad Orlicí – č. účtu: 19-420611/0100, VS 9031000518. Přesné vymezení výše nájmu je dáno v příloze č.2 tohoto dodatku č.2.
- b) S účinností od 1. 1. 2018 se výše nájemného sjednává na částku 50.068,- Kč a je splatné shodně jako III. písmeno a) tohoto dodatku č. 2.

Cena nájemného se bude každý rok upravovat o míru inflace vyhlášenou příslušným státním orgánem, a to vždy od měsíce následujícího po vyhlášení.

II.

Tento dodatek č.2 byl schválen Radou města ústí nad Orlicí podle ustanovení § 102 zák. č. 128/2000 Sb., o obcích (obecní zřízení), ve znění pozdějších předpisů dne 23.10.2017 usnesením č. 2400/100/RM/2017

Tento dodatek č.2 nabývá platnosti i účinnosti dnem podpisu oběma smluvními stranami, s výjimkou bodu III. písmeno b), který nabývá účinnosti dne 1. 1. 2018.

Tento dodatek je vyhotoven ve třech originálech, pro nájemce po dvou výtiscích a pro pronajímatele po jednom výtisku.

Ostatní ujednání Smlouvy o nájmu nemovitosti č. 1/05, kterou mezi sebou uzavřely výše uvedené smluvní strany dne 7.9.2005 zůstávají v platnosti.

Smluvní strany si tento dodatek č.2 přečetly, s jeho obsahem souhlasí, což stvrzují vlastnoručními podpisy.

30. 10. 2017

V Ústí nad Orlicí dne

26 -10- 2017

V Ústí nad Orlicí dne

Ing. Martin Pirkl
jednatel



TEPVOS, spol. s r.o.
Královéhradecká 1566
562 01 Ústí nad Orlicí

-11- IČ: 25945793 DIČ: CZ25945793

Petr Hájek
starosta města



Seznam příloh

1. Příloha 1, str 1

kotelna Mazánkova čp. 75, Ústí nad Orlicí
st.p.č. 1672, st.p.č. 1673, st.p.č. 1675, st.p.č. 1623/7 v k.ú. Ústí nad Orlicí

2. Příloha 1, str. 2

kotelna v Lukách, Ústí nad Orlicí
st.p.č. 3236/1 v k.ú. Ústí nad Orlicí

3. Příloha 1, str. 3

kotelna Okružní, Ústí nad Orlicí
st.p.č. 3172/1 v k.ú. Ústí nad Orlicí

4. Příloha 1, str. 4

kotelna Třebovská, Ústí nad Orlicí
st.p.č. 768 v k.ú. Hylváty

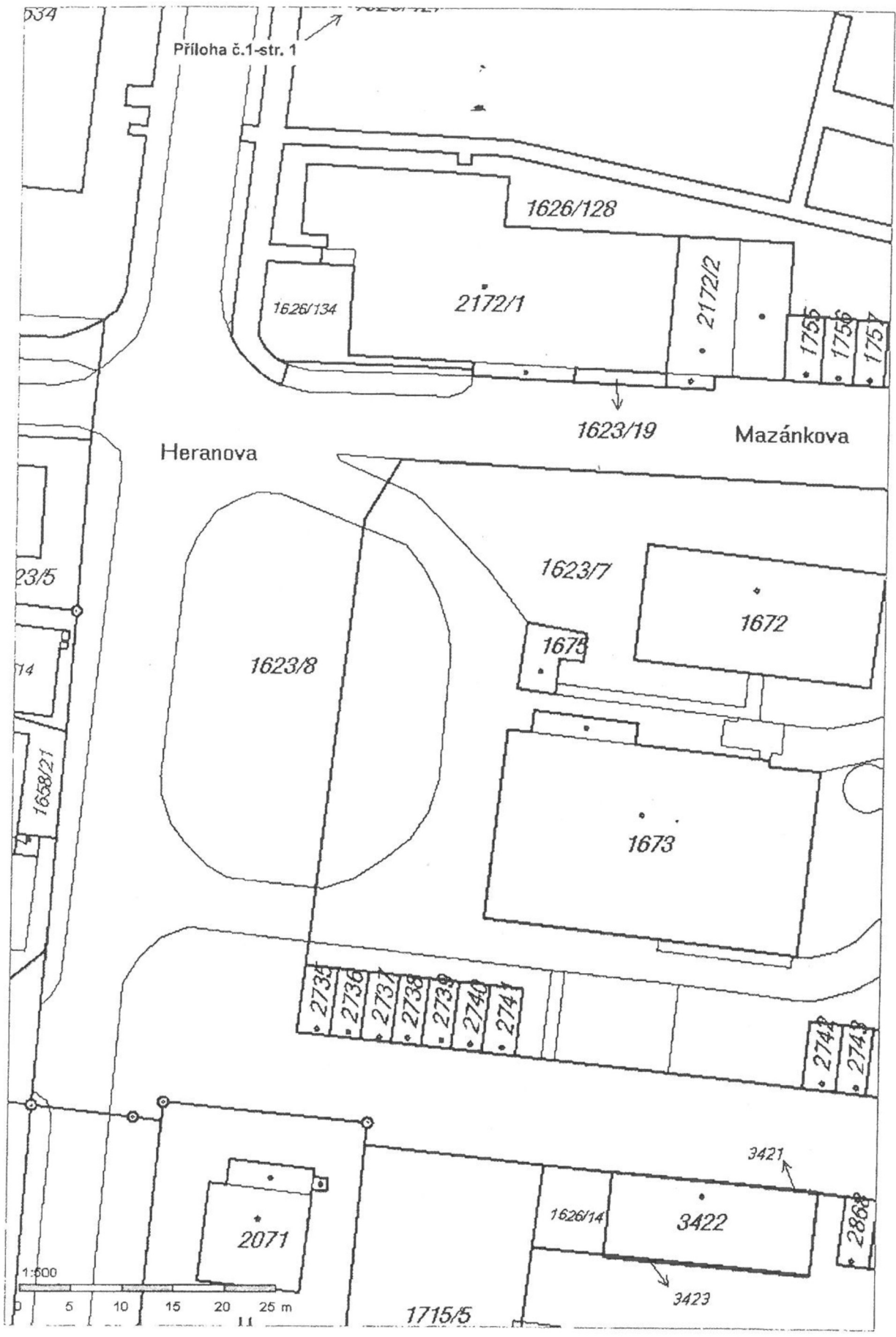
5. Příloha 1, str. 5

kotelna Poříční čp. 453, Ústí nad Orlicí
st.p.č. 921 v k.ú. Hylváty

6. Příloha, str. 6

kotelna Dukla, Ústí nad Orlicí
st.p.č. 350 v k.ú. Hylváty
st.p.č. 2881 v k.ú. Ústí nad Orlicí
st.p.č. 3813 v k.ú. Ústí nad Orlicí

7. Příloha č.2 Dodatku č.2 Smlouvy o nájmu nemovitosti č.1/05



Příloha č.1-str. 2

868

Q
450/1

Q 450/2

3236/1

423/9

3162

423/6

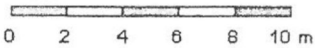
421/4

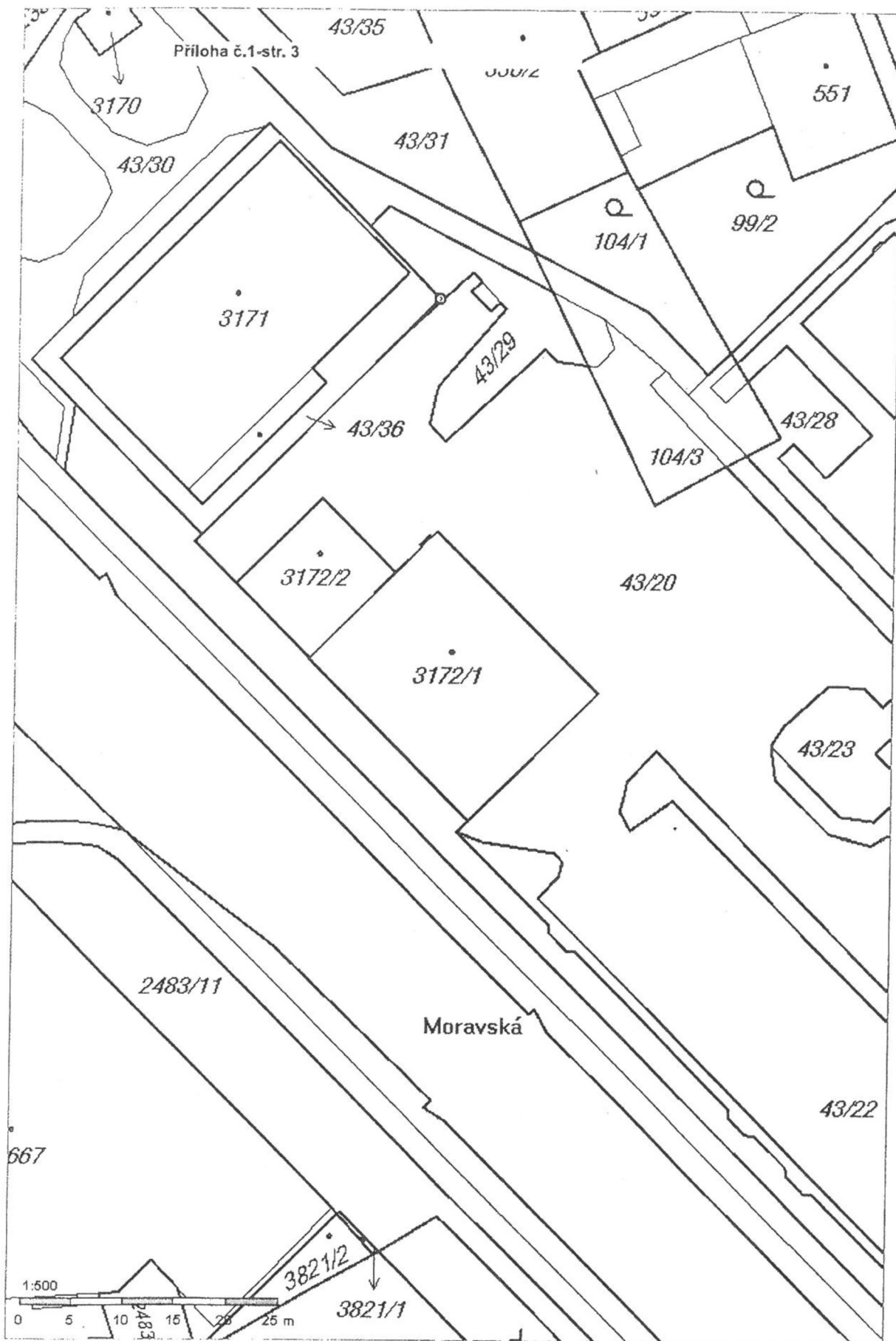
423/7

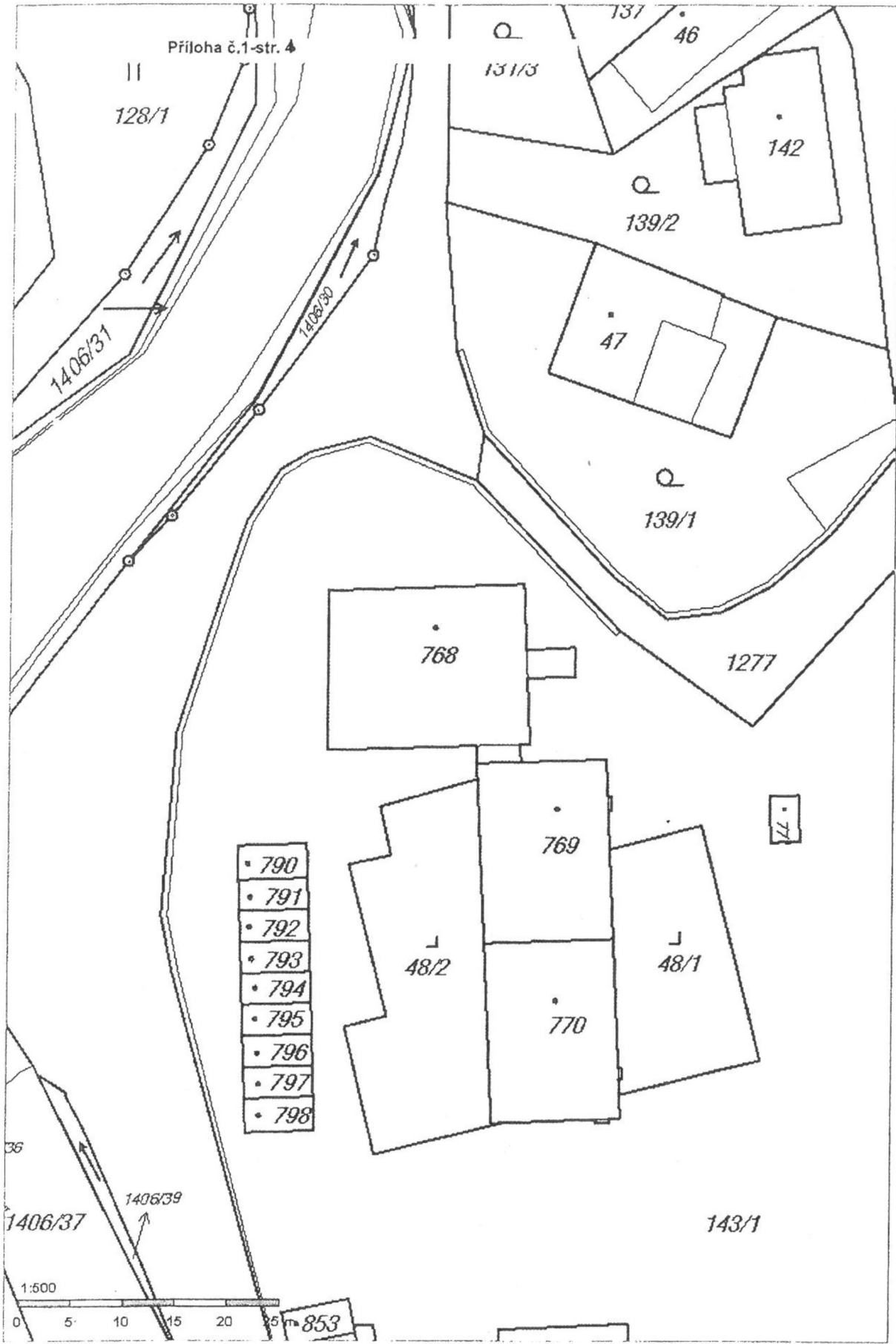
421/2

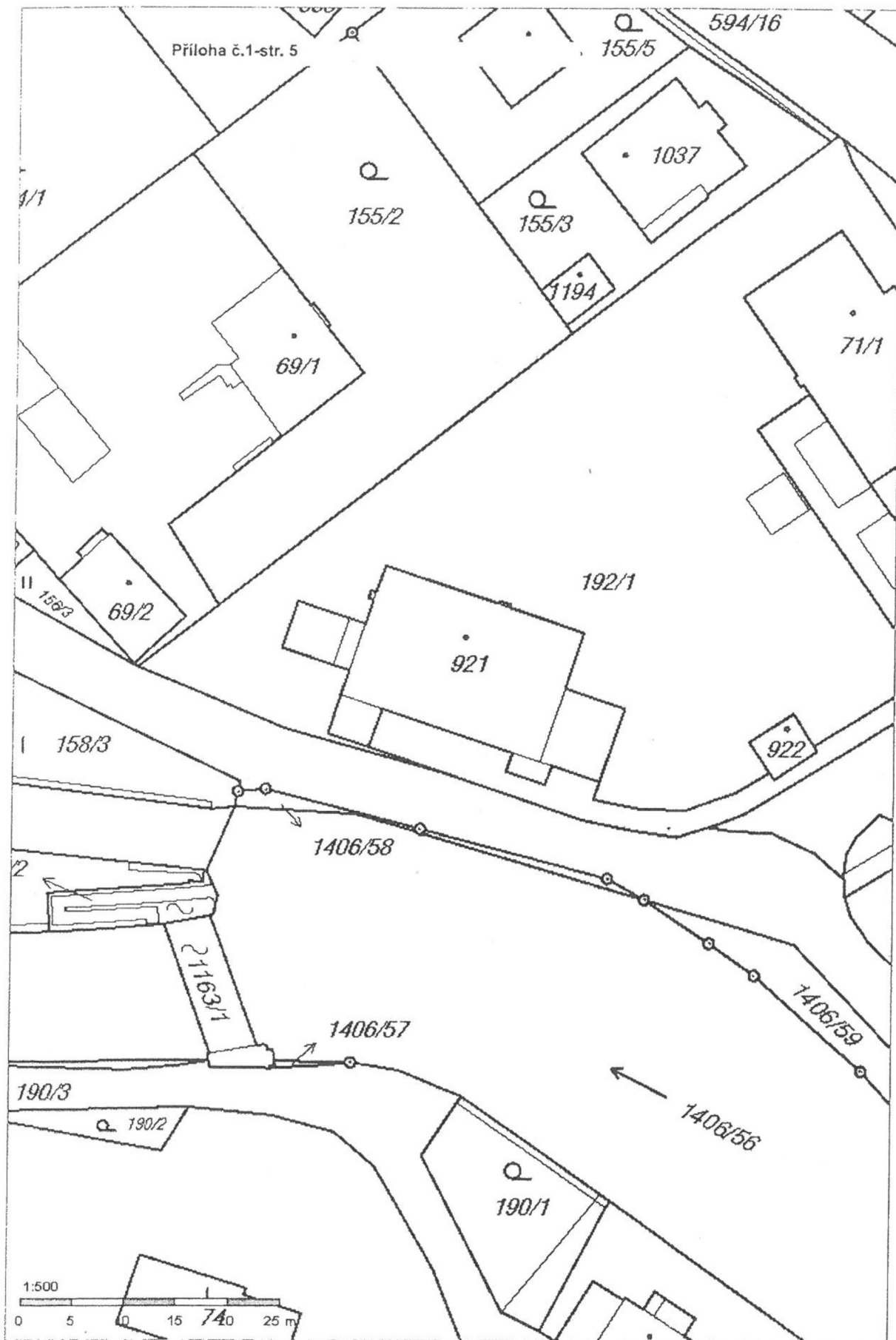
423/3

1:250



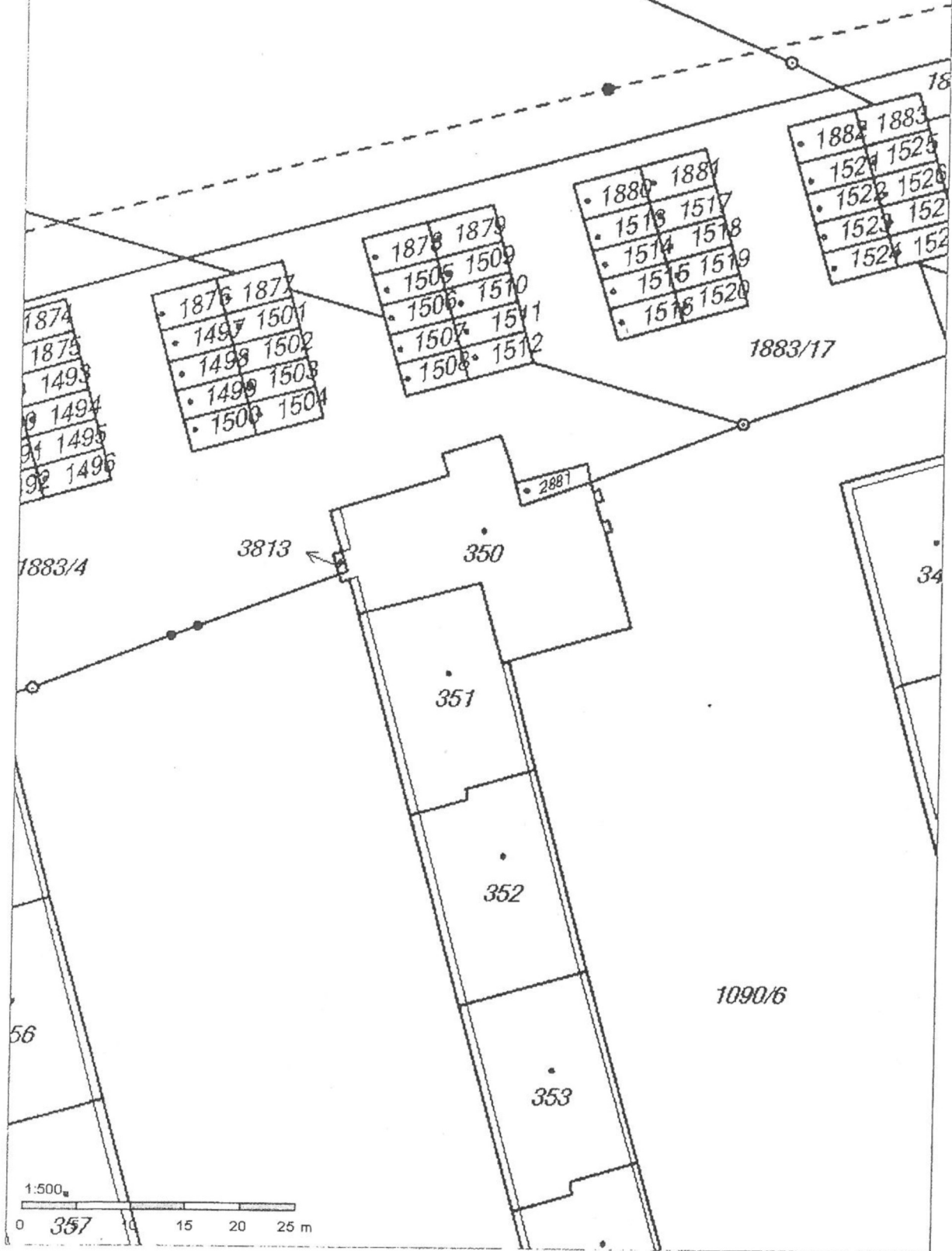






Dukla

1892/23



Příloha č. 2 dodatku č. 2 Smlouvy o nájmu nemovitosti č. 1/05

Cena za pronájem pozemků umístěných pod kotelny vlastními společnostmi TEPVOS, spol. s r.o.

kotelna	Číslo pozemku	Druh pozemku	Výměra pozemku	Kč/m ² *	Cena celkem
Mazánkova čp. 75	st.p.č. 1672	zast. plocha a nádvoří	263	12,43	3 269 Kč
Mazánkova čp. 75	st.p.č. 1673	zast. plocha a nádvoří	591	12,43	7 346 Kč
Mazánkova čp. 75	st.p.č. 1675	zast. plocha a nádvoří	31	12,43	385 Kč
Mazánkova čp. 75	p.p.č. 1623/7	ost. plocha manipulační plocha	2766	12,43	34 381 Kč
V Lukách	st.p.č. 3236/1	zast. plocha a nádvoří	72	12,43	895 Kč
Okružní	st.p.č. 3172/1	zast. plocha a nádvoří	386	12,43	4 798 Kč
Třebovská	st.p.č. 768	zast. plocha a nádvoří	315	12,43	3 915 Kč
Poříční čp. 453	st.p.č. 921	zast. plocha a nádvoří	370	12,43	4 599 Kč
Dukla	st.p.č. 350	zast. plocha a nádvoří	324	12,43	4 028 Kč
Nájemné celkem			5 134		63 622 Kč

* Cena povýšená inflací za období 2006-2016

Cena za pronájem pozemků umístěných pod kotelny vlastními společnostmi TEPVOS, spol. s r.o. - snížení ceny u p.p.č. 1623/7 od 1.1.2018

kotelna	Číslo pozemku	Druh pozemku	Výměra pozemku	Kč/m ² *	Cena celkem
Mazánkova čp. 75	st.p.č. 1672	zast. plocha a nádvoří	263	12,43	3 269 Kč
Mazánkova čp. 75	st.p.č. 1673	zast. plocha a nádvoří	591	12,43	7 346 Kč
Mazánkova čp. 75	st.p.č. 1675	zast. plocha a nádvoří	31	12,43	385 Kč
Mazánkova čp. 75	p.p.č. 1623/7	ost. plocha manipulační plocha	2766	7,46	20 634 Kč
V Lukách	st.p.č. 3236/1	zast. plocha a nádvoří	72	12,43	895 Kč
Okružní	st.p.č. 3172/1	zast. plocha a nádvoří	386	12,43	4 798 Kč
Třebovská	st.p.č. 768	zast. plocha a nádvoří	315	12,43	3 915 Kč
Poříční čp. 453	st.p.č. 921	zast. plocha a nádvoří	370	12,43	4 599 Kč
Dukla	st.p.č. 350	zast. plocha a nádvoří	325	12,43	4 040 Kč
Dukla	st.p.č. 2881	zast. plocha a nádvoří	13	12,43	162 Kč
Dukla	st.p.č. 3813	zast. plocha a nádvoří	2	12,43	25 Kč
Nájemné celkem			5 134		50 068 Kč

* k uvedeným cenám bude připočtena inflace roku 2017