



Přehled dalších dokladů

Číslo ZBV:	
Název a evidenční číslo stavby:	
Název stavebního objektu / provozního souboru (SO/PS):	
Číslo SO/PS / číslo změny SO/PS:	

Doklad	Součást dokumentace ZBV	
	ANO (počet listů)	NE - Uloženo
	doplnit počet listů dokladu	doplnit kde je dokumentace k dispozici k nahlédnutí
Soupis prací		
Další doklady nezbytné pro řádné zdůvodnění, popis, dokladování a ocenění změn: [doplnit název dokladu, příp. další identifikaci, např. zpracovatel, č.j., datum ...]		
počet listů celkem	0	



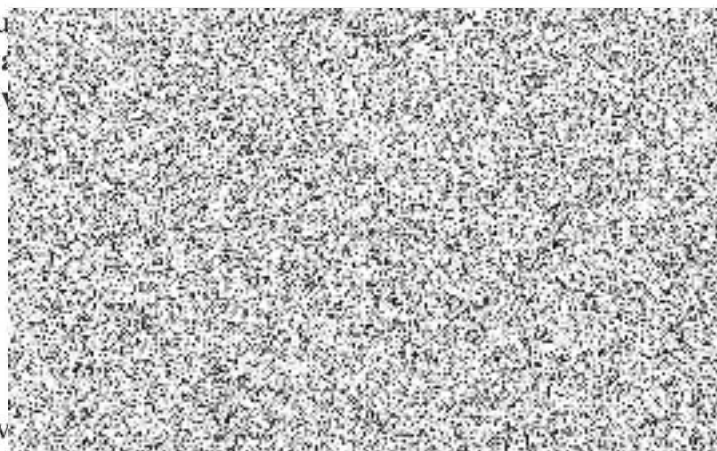


Příloha č. 2: Směrnice KSÚS č. R-Sm-16-02 ze dne 15. 4. 2015

 Krajská správa a údržba silnic Středočeského kraje, příspěvková organizace	Ceník	Strana 55 (celkem 63)
	R-Sm-16-02	Rozdělovník: B Verze: 2.4

C e n í k
nepotřebných zásob

Tento ceník slouží k ocenění následujících položek:
odpad vznikající při štěpkování dřeva
odpad vznikající při prořezávání dřeva
(kmeny, silné části větví):



vyfrézovaná obalená dřevní
 struska ze zásob cestmistrovství

dlažební kostky použité, strojově odtěžené:

Dlažební kostky se budou odprodávat na základě jednotlivých znaleckých posudků dle lokality (silnice, znečištění). K prodeji takto oceněných kostek bude případně účtována i cena za vážení.)

patníky a obrubníky kamenné nevytažené
 patníky a obrubníky kamenné vytažené
 ocelová svodidla (použitá, demontovaná)



K uvedeným cenám se připočítává daň z přidané hodnoty ve výši podle platných právních předpisů.

Poznámka: U tučně označené položky je snížená sazba DPH (15% pro rok 2015). U ostatních položek je základní sazba DPH (21% pro rok 2015).

Říčany 15.4.2015

Schválil:

Bc. Zdeněk Dvořák
 ředitel Krajské správy a údržby silnic Středočeského kraje,
 příspěvkové organizace





Příloha č. 3: Podpisový rámec realizační dokumentace stavby

Objednatel stavby:	Středočeský kraj se sídlem: Zborovská 11, 150 21 Praha 5 IČ: 70891095	Razítko, datum, podpis:
--------------------	--	-------------------------

Stavební dozor:	[BUDE DOPLNĚNO] se sídlem: [BUDE DOPLNĚNO] IČ: [BUDE DOPLNĚNO]	Razítko, datum, podpis:
-----------------	--	-------------------------

Autorský dozor:	[BUDE DOPLNĚNO] se sídlem: [BUDE DOPLNĚNO] IČ: [BUDE DOPLNĚNO]	Razítko, datum, podpis:
-----------------	--	-------------------------

Zhotovitel:	[BUDE DOPLNĚNO] se sídlem: [BUDE DOPLNĚNO] IČ: [BUDE DOPLNĚNO]	Razítko, datum, podpis:
-------------	--	-------------------------

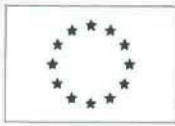
Souřadnicový systém:

Výškový systém:

Číslo zakázky:	Vedoucí projektant:	
Schválil:	Zodp. projektant:	
Tech. kontrola:	Vypracoval:	

Objednatel:	Obec:	Kraj:	Středočeský
Akce:		Datum	Stupeň
			RDS
Objekt:			





Příloha č.4: Zápis o odevzdání a převzetí dokončené budovy, stavby nebo její dokončené části

ZÁPIS O ODEVZDÁNÍ A PŘEVZETÍ budovy nebo stavby nebo její dokončené části	
Přejímací organizace (Objednatel) název a sídlo (razítko) Středočeský kraj Zborovská 11 150 21 Praha 5	č. zápisu:
Datum zahájení přejímacího řízení	Název budovy nebo stavby (nebo její dokončené části) „název akce“
Místo realizace akce: Popis:	
Odpovědný stavbyvedoucí	Generální projektant
Stavební dozor Objednatele	Zhotovitel:
Stavební povolení:	vydal:





Smlouva o dílo č.	
ze dne	včetně
Datum zahájení prací podle smlouvy o dílo	Datum dokončení prací podle smlouvy o dílo
Skutečný termín zahájení:	Skutečný termín dokončení prací:
Odchytky od schváleného projektu a jejich důvody	
Viz změnové listy a důvodová zpráva, posunutí půdorysné kanalizace z důvodu existence podzemních vedení inženýrských sítí v místech nepředpokládaných v projektové dokumentaci.	
Soupis ojedinělých drobných nedodělků a vad zřejmých při odevzdání převzetí ne	
Dohoda o opatřeních a lhůtách k odstranění nedodělků a vad ne	
Dohoda o zajištění přístupu zhotovitele do objektu za účelem odstranění nedodělků a vad ne	
Dodatečně požadované práce a dodávky a způsob jejich zajištění ne	
Termín úplného vyklizení staveniště:	





Další ujednání, např. dohoda o vypořádání vzájemných práv a nároků

administrativní převímka dokladů bude dokončena do

Údaje o převzetí dokumentace skutečného provedení stavby:

Listinné doklady vydané v průběhu realizace výstavby

Samostatná příloha

Cena podle smlouvy o dílo a dodatků na stavbu Kč

Cena podle smlouvy o dílo a dodatků na stavební dozor Kč

Celková cena s DPH

Záruční doba (konečné datum):

Soupis příloh, které tvoří nedílnou součást tohoto zápisu

Samostatná příloha

Vyjádření účastníků řízení:

ne

Datum skončení přejímacího řízení:

Dnem skončení přejímacího řízení zástupci zhotovitele odevzdávají dokončenou stavbu: „název akce“ a zástupci objednatele ji přejímají. Zároveň zástupci budoucího uživatele přejímají toto dílo do své správy

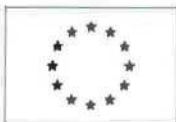




a užívání.

	Jméno a příjmení	podpisy
Zástupci zhotovitele		
Zástupci přijímací organizace		
Zástupci budoucího uživatele		
Ostatní účastníci řízení		





EVROPSKÁ UNIE
Evropský fond pro regionální rozvoj
Integrovaný regionální operační program



MINISTERSTVO
PRO MÍSTNÍ
ROZVOJ ČR

Příloha č. 5: Vzor - Jednotný vizuální styl Středočeského kraje a Grafický manuál povinné publicity pro IROP

VZOR – Jednotný vizuální styl Středočeského kraje

OPRAVENÝ MAJETEK KRAJE
Označení majetku Středočeského kraje je výraznou aplikací vizuálního stylu. Logo doplnění (eslovou informací) může být realizováno různou formou vyplývající ze samotného umístění v exteriéru či interiéru budov pod správu kraje. Zobrazení velikost desky formátu 40 x 30 cm na šířku nabízí písmo Meta Medium o velikosti verzálky 15 mm, v léto velikosti je text jít dostatečně čitelný. Pro exteriérové užití je vhodná deska i písmo zrcítko.



VZOR – Publicita IROP

Grafický manuál povinné publicity pro IROP

Po dobu realizace projektu musí být vystaven v místě realizace projektu na viditelném místě dočasný billboard o doporučených rozměrech 5,1 x 2,4 m (standardní euroformát). Povinný minimální rozměr dočasného billboardu je 2,1 x 2,2 m. U obou uvedených rozměrů první číslo udává šířku dočasného billboardu. Na dočasném billboardu musí být uveden název projektu a hlavní cíl projektu.

Před dokončením realizace projektu zhotoví a umístí dodavatel v místě jeho realizace stálou pamětní desku. Stálá pamětní deska musí být v místě snadno viditelném pro veřejnost. Stálá pamětní deska by měla být vyrobena z odolného a trvalého materiálu a její minimální velikost by měla být 0,3 x 0,4 m (lze použít na výšku i na šířku). Musí na ní být uveden název projektu a hlavní cíl projektu.

Logo IROP



EVROPSKÁ UNIE
Evropský fond pro regionální rozvoj
Integrovaný regionální operační program





EVROPSKÁ UNIE
Evropský fond pro regionální rozvoj
Integrovaný regionální operační program



MINISTERSTVO
PRO MÍSTNÍ
ROZVOJ ČR

Logo MMR ČR



MINISTERSTVO
PRO MÍSTNÍ
ROZVOJ ČR

Logo IROP, logo MMR ČR, název projektu a hlavní cíl projektu musí zabírat nejméně 1/3 plochy plakátu, dočasného billboardu nebo stálé pamětní desky. Zbylé 2/3 plochy je možné využít pro grafickou prezentaci projektu. Na plakátu, dočasném billboardu a stálé pamětní desce není možné použít žádná další loga.

Ideální logolink



EVROPSKÁ UNIE
EVROPSKÝ FOND PRO REGIONÁLNÍ ROZVOJ
INTEGROVANÝ REGIONÁLNÍ OP



MINISTERSTVO
PRO MÍSTNÍ
ROZVOJ ČR

Povolené alternativy logolinku jsou v dostatečně kvalitním rozlišení, případně i v křivkách, k dispozici na webových stránkách IROP <http://www.strukturalni-fondy.cz/cs/Microsites/IROP/Dokumenty?refnodeid=760249>.

Další podmínky publicity lze nalézt na http://strukturalni-fondy.cz/getmedia/da5fb6d2-cad7-415b-ac00-9ac1a7eb50da/Obecna-pravidla-IROP_vydani-1-7_cstopis.pdf?ext=.pdf

Další podmínky publicity lze nalézt na http://strukturalni-fondy.cz/getmedia/da5fb6d2-cad7-415b-ac00-9ac1a7eb50da/Obecna-pravidla-IROP_vydani-1-7_cstopis.pdf?ext=.pdf





EVROPSKÁ UNIE
Evropský fond pro regionální rozvoj
Integrovaný regionální operační program



MINISTERSTVO
PRO MÍSTNÍ
ROZVOJ ČR

[Doplní dodavatel]

Příloha č. 6: Pojistná smlouva/pojistný certifikát – pojištění odpovědnosti za škodu

Příloha č. 7: Finanční a časový harmonogram plnění

Příloha č. 8: Oceněný výkaz výměr