

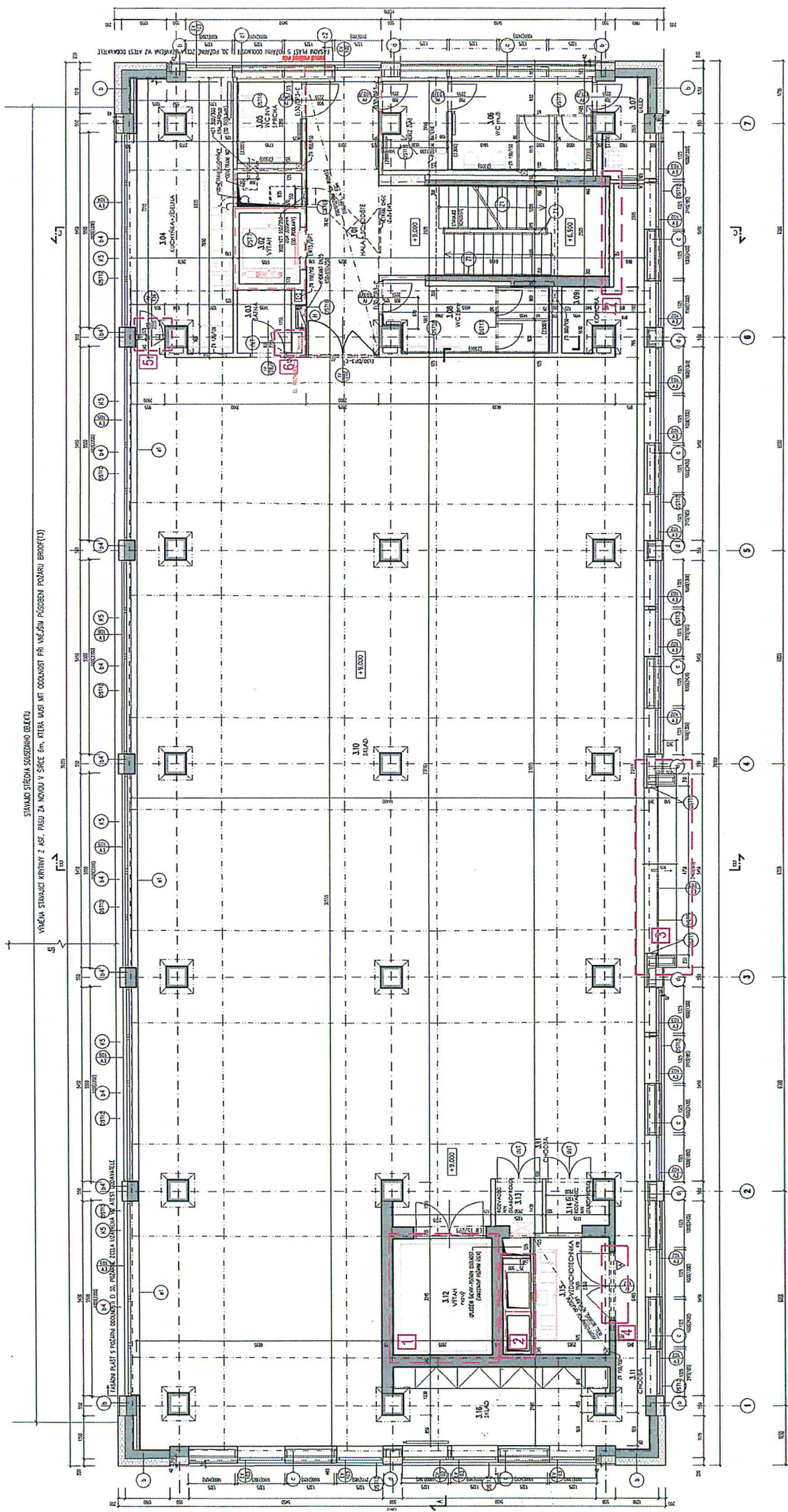
Příloha č. 2 – Zákres objektu Q1 s výměrou ploch

Předmět nájmu bude splňovat tyto požadavky:

- klimatické podmínky pro uskladnění knihovních fondů
 - teplota 18 - 20 C bez rychlých teplotních výkyvů
 - kontrola relativní vlhkosti
 - možnost zatemnění oken
 - klimatizace
- prostory budou disponovat sociálním zázemím pro pracovníky NK ČR
- nosnost podlah min. 500kg/m
- služba vrátnice 24 hodin denně, včetně napojení na EPS a požární signalizace

15400

STAVBA STIECHA SUSOVEDNHO BEKEU
VNEKA STAVAJEJ KRTINJ Z OS. PASU ZA NOVOU Y SRECE EN. KTER. MOU MT ODROUSET PR. MLC.SN POCIBEN PORU BROPET(D)



L7

L7

7

6

5

4

3

2

1

L7

L7

7

6

5

4

3

2

1

L7

L7

7

6

5

4

3

2

1

L7

L7

7

6

5

4

3

2

1

L7

L7

7

6

5

4

3

2

1

L7

L7

7

6

5

4

3

2

1

L7

L7

7

6

5

4

3

2

1

L7

L7

7

6

5

4

3

2

1

L7

L7

7

6

5

4

3

2

1

L7

L7

7

6

5

4

3

2

1

L7

L7

7

6

5

4

3

2

1

L7

L7

7

6

5

4

3

2

1

L7

L7

7

6

5

4

3

2

1

L7

L7

7

6

5

4

3

2

1

L7

L7

7

6

5

4

3

2

1

L7

L7

7

6

5

4

3

2

1

L7

L7

7

6

5

4

3

2

1

L7

L7

7

6

5

4

3

2

1

L7

L7

7

6

5

4

3

2

1

L7

L7

7

6

5

4

3

2

1

L7

L7

7

6

5

4

3

2

1

L7

L7

7

6

5

4

3

2

1

L7

L7

7

6

5

4

3

2

1

L7

L7

7

6

5

4

3

2

1

L7

L7

7

6

5

4

3

2

1

L7

L7

7

6

5

4

3

2

1

L7

L7

7

6

5

4

3

2

1

L7

L7

7

6

5

4

3

2

1

L7

L7

7

6

5

4

3

2

1

L7

L7

7

6

5

4

3

2

1

L7

L7

7

6

5

4

3

2

1

L7

L7

7

6

5

4

3

2

1

L7

L7

7

6

5

4

3

2

1

L7

L7

7

6

5

4

3

2

1

L7

L7

7

6

5

4

3

2

1

L7

L7

7

6

5

4

3

2

1

L7

L7

7

6

5

4

3

2

1

L7

L7

7

6

5

4

3

2

1

L7

L7

7

LEGENDA MÍSTNOSTI

| ODN. | VMSTNOST | Y' | Č | PODLAHA | STAVBY | POVRCH | POZNAMKY |
|------|----------------------|-----|-------|-------------------------|------------------------------|-----------------------|---|
| 3.01 | HALA + SPODSTĚ | 3.0 | 1.4 | KERAMICKÁ HLÁZKA HP 1 | STAVBAČÍ NOVÁ STAVBA + MALBA | PROFESIONÁLNÍ SKLADBY | STAVBAČÍ ODTUHOVACÍ PRÁKOVÝ OSTRANĚNÍ A PRŮSTĚV ODTUHOVACÍ PRŮSTĚV ODTUHOVACÍ |
| 3.02 | VÝTĚH | 3.4 | | | PROFESIONÁLNÍ SKLADBY | | |
| 3.03 | SÁDKA | 2.0 | 1.3 | KERAMICKÁ HLÁZKA HP 1 | STAVBAČÍ NOVÁ STAVBA + MALBA | PROFESIONÁLNÍ SKLADBY | STAVBAČÍ ODTUHOVACÍ PRÁKOVÝ ODTUHOVACÍ PRŮSTĚV ODTUHOVACÍ PRŮSTĚV ODTUHOVACÍ |
| 3.04 | KUCHYŇKA + JEDLNA | 2.0 | 1.3 | KERAMICKÁ HLÁZKA HP 1 | STAVBAČÍ NOVÁ STAVBA + MALBA | PROFESIONÁLNÍ SKLADBY | STAVBAČÍ ODTUHOVACÍ PRÁKOVÝ ODTUHOVACÍ PRŮSTĚV ODTUHOVACÍ PRŮSTĚV ODTUHOVACÍ |
| 3.05 | WC + MÝVNÍ SPRCHA | 4.1 | 1.4 | KERAMICKÁ HLÁZKA HP 1 | STAVBAČÍ NOVÁ STAVBA + MALBA | PROFESIONÁLNÍ SKLADBY | STAVBAČÍ ODTUHOVACÍ PRÁKOVÝ ODTUHOVACÍ PRŮSTĚV ODTUHOVACÍ PRŮSTĚV ODTUHOVACÍ |
| 3.06 | WC MŮDÍ | 4.0 | 1.4 | KERAMICKÁ HLÁZKA HP 1 | STAVBAČÍ NOVÁ STAVBA + MALBA | PROFESIONÁLNÍ SKLADBY | STAVBAČÍ ODTUHOVACÍ PRÁKOVÝ ODTUHOVACÍ PRŮSTĚV ODTUHOVACÍ PRŮSTĚV ODTUHOVACÍ |
| 3.07 | SOULO | 3.3 | 1.4 | KERAMICKÁ HLÁZKA HP 1 | STAVBAČÍ NOVÁ STAVBA + MALBA | PROFESIONÁLNÍ SKLADBY | STAVBAČÍ ODTUHOVACÍ PRÁKOVÝ ODTUHOVACÍ PRŮSTĚV ODTUHOVACÍ PRŮSTĚV ODTUHOVACÍ |
| 3.08 | WC DŮMY | 8.3 | 1.4 | KERAMICKÁ HLÁZKA HP 1 | STAVBAČÍ NOVÁ STAVBA + MALBA | PROFESIONÁLNÍ SKLADBY | STAVBAČÍ ODTUHOVACÍ PRÁKOVÝ ODTUHOVACÍ PRŮSTĚV ODTUHOVACÍ PRŮSTĚV ODTUHOVACÍ |
| 3.09 | KUCHYŇKA | 2.1 | 1.2 | STAVBAČÍ MASĚLNÁ MŮSTVA | STAVBAČÍ NOVÁ STAVBA + MALBA | PROFESIONÁLNÍ SKLADBY | STAVBAČÍ ODTUHOVACÍ PRÁKOVÝ ODTUHOVACÍ PRŮSTĚV ODTUHOVACÍ PRŮSTĚV ODTUHOVACÍ |
| 3.10 | SOULO | 3.0 | 1.2 | STAVBAČÍ MASĚLNÁ MŮSTVA | STAVBAČÍ NOVÁ STAVBA + MALBA | PROFESIONÁLNÍ SKLADBY | STAVBAČÍ ODTUHOVACÍ PRÁKOVÝ ODTUHOVACÍ PRŮSTĚV ODTUHOVACÍ PRŮSTĚV ODTUHOVACÍ |
| 3.11 | DOKOBA | 2.7 | 1.2 | STAVBAČÍ MASĚLNÁ MŮSTVA | STAVBAČÍ NOVÁ STAVBA + MALBA | PROFESIONÁLNÍ SKLADBY | STAVBAČÍ ODTUHOVACÍ PRÁKOVÝ ODTUHOVACÍ PRŮSTĚV ODTUHOVACÍ PRŮSTĚV ODTUHOVACÍ |
| 3.12 | VÝTĚH NOVÝ | 5.1 | | | STAVBAČÍ NOVÁ STAVBA + MALBA | PROFESIONÁLNÍ SKLADBY | STAVBAČÍ ODTUHOVACÍ PRÁKOVÝ ODTUHOVACÍ PRŮSTĚV ODTUHOVACÍ PRŮSTĚV ODTUHOVACÍ |
| 3.15 | ROZVADĚČ NÁ STAVBOVÝ | 1.0 | 1.3 | ANTRACITOVÉ PVC | STAVBAČÍ NOVÁ STAVBA + MALBA | PROFESIONÁLNÍ SKLADBY | STAVBAČÍ ODTUHOVACÍ PRÁKOVÝ ODTUHOVACÍ PRŮSTĚV ODTUHOVACÍ PRŮSTĚV ODTUHOVACÍ |
| 3.14 | ROZVADĚČ NÁ STAVBOVÝ | 2.1 | 1.3 | ANTRACITOVÉ PVC | STAVBAČÍ NOVÁ STAVBA + MALBA | PROFESIONÁLNÍ SKLADBY | STAVBAČÍ ODTUHOVACÍ PRÁKOVÝ ODTUHOVACÍ PRŮSTĚV ODTUHOVACÍ PRŮSTĚV ODTUHOVACÍ |
| 3.15 | VODOKOUPALNA | 8.8 | 1.4 | KERAMICKÁ HLÁZKA HP 2 | STAVBAČÍ NOVÁ STAVBA + MALBA | PROFESIONÁLNÍ SKLADBY | STAVBAČÍ ODTUHOVACÍ PRÁKOVÝ ODTUHOVACÍ PRŮSTĚV ODTUHOVACÍ PRŮSTĚV ODTUHOVACÍ |
| 3.16 | SOULO | 7.7 | 1.2 | STAVBAČÍ MASĚLNÁ MŮSTVA | STAVBAČÍ NOVÁ STAVBA + MALBA | PROFESIONÁLNÍ SKLADBY | STAVBAČÍ ODTUHOVACÍ PRÁKOVÝ ODTUHOVACÍ PRŮSTĚV ODTUHOVACÍ PRŮSTĚV ODTUHOVACÍ |
| | CELKOVĚ | | 52.71 | | | | |

Práce: **Skutečné provedení stávkby**
 Ocelové přepážky vz. stávající ústí přístěna kabaudečného souhřáseu

č. j.:
 ze dne: 30.09.2016



LEGENDA MATERIÁLU

STÁVKVACÍ PRVKY

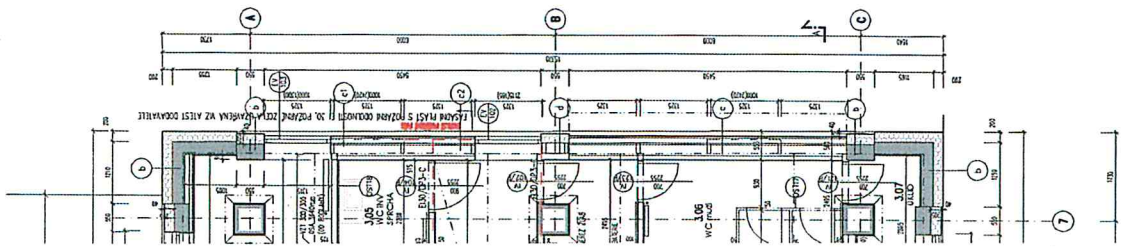
STÁVKVACÍ KONSTRUKCE

NOVÉ PRVKY

- LEZEBETON MONOLITICKÝ – DLE SKLÁDEB KONSTRUKCÍ
- PROSTÝ BETON, SLABÉ VYTUŽENÝ BETON – DLE SKLÁDEB KONSTRUKCÍ
- ZDVO POROTHERM 25 SK PROFÍ DRYFIX, NA ZDČÍ PĚNU POROTHERM DRYFIX
- ZDVO POROTHERM 25 AKU SYM NA MVS
- ZDVO POROTHERM 30 PROFÍ DRYFIX, NA ZDČÍ PĚNU POROTHERM DRYFIX
- DOZDVKY – TVAROVKY YTONG, NA SYSTĚMOVOU MALTU
- LEHKÝ OBVOOVÝ PĚŠT – DLE SKLÁDEB KONSTRUKCÍ
- TEPELNÁ IZOLACE – DLE SKLÁDEB KONSTRUKCÍ
- ROSTLÝ TERĚN
- HUTNĚNÝ NÁŠYP
- STĚRKOPÍSEK, STĚRKODRT, FRÁKCE DLE LEGENDY MATERIÁLU

LEGENDA ZMĚŇ VE VZTAHU K DSP

- 1 – NAHRAZENÍ STÁVKVACÍHO NÁKLADNÍHO VÝTĚHU ZA NOVÝ NÁKLADNÍ (1.NP–6.NP)
- 2 – INSTALAČNÍ ŠACHTA TVORÍ SAMOSTATNÝ POŽÁRNÍ ÚSEK VZT POTRUBÍ PRO SÁNÍ A VÝDECH V INSTALAČNÍ ŠACHTĚ BUDE NA CELOU VÝŠKU POŽÁRNĚ CHRÁNĚNO
- 3 – UMÍSTĚNÍ VELKOFORMÁTOVÝCH OKEN S ALUCOBONDOVÝM OBKLÁDEM NA FASÁDĚ
- 4 – ROZŠÍŘENÍ DVERNÍHO OTVORU – DVOUKŘÍDLÉ DVERĚ
- 5 – NOVÉ DVERĚ
- 6 – PATROVÝ ROZVADĚČ
- 7 – PLNÁ STĚNA S POŽÁDOVANOU POŽÁRNÍ ODOLNOSTÍ



±0,000 = PODLAHA 1.NP (MÍSTNÍ VÝŠKOVÝ SYSTÉM)

| | | | | | |
|-------------|--|------------|---|--------------|---|
| INVESTOR: | Kof Invest s.r.o., Hlavní 318 250 64, Měšice IČO: 247 83 331 | STÁVA: | LOGISTICKÝ AREÁL MĚŠICE BUDOVA HLAVNÍHO SKLADU parc.č. st. 285, k.ú. MĚŠICE U PRAHY | DOKUMENTACE: | STŘEŠÍ – SKVĚRNĚNÝ PŘEVODNÍ STÁVA ZÁVAZOVÉ ÚČO |
| PROJEKTANT: | STÁVAČNÍ LABOUR s.r.o. Dělnická 13 Praha 7 Holešovice tel. 008 02 01 66 email: info@labour.cz | ARCA NÁVH: | Ing.A. ALBERT PRAŽÁK, Ing. arch. MARTIN VOJÁSTEK Ing. arch. JIŘÍ VOJTECH | ČÍSLO: | 005_14 |
| KOOPERANT: | | HP: | Ing. Jiří BARDOUŠ Ing. Jiří BARDOUŠ | DATA: | 08.2016 |
| | | VPRACOVAN: | Ing. RUDOLF BACOVSKÝ, FILIP ŠAŘPAPA | MĚŘITVO: | 1:100 |
| | | PRŮJMA: | | FORMÁT: | A4 |
| | | | | PRŮJMA: | D.1.1.13 |