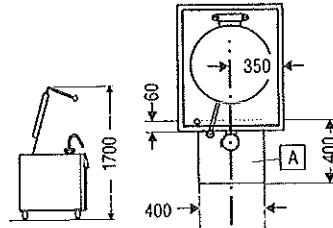
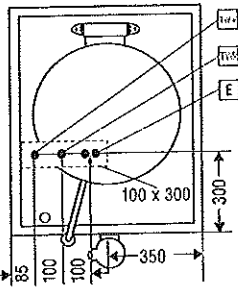
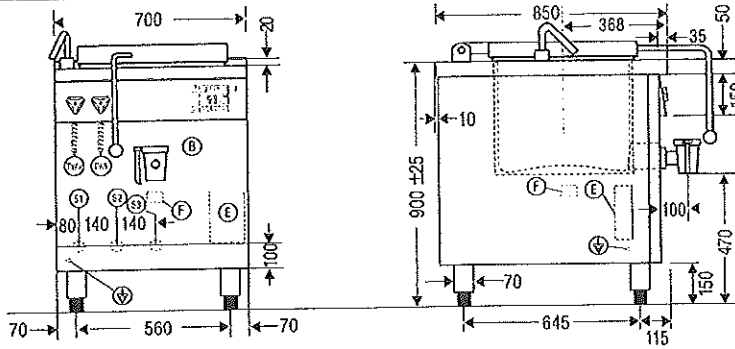




Elektro-Schnellkochkessel FES 060 (KCF 0406)

Geräteausführungsblatt
Nr. 2771



Anschlusspunkte

Am Gerät

- ⓑ Blende abnehmbar
- Ⓥ Potentialausgleich*
- ⓔ Elektro-Anschlussklemmen*
- ⓕ Füllhahn Dampferzeuger*
- Ⓢ Anschluss Schlauch Trinkwasser warm*
- Ⓢ Anschluss Schlauch Trinkwasser kalt*
- Ⓢ Rückwandöffnung für Warmwasser ø 60 mm**
- Ⓢ Rückwandöffnung für Kaltwasser ø 60 mm**
- Ⓢ Rückwandöffnung für Elektroleitungen ø 60 mm**

* Erreichbar nach Abnahme von Blende ⓑ
** Nur bei Anschluss durch die Rückwand

Bauseitig

- Ⓢ Anschluss Trinkwasser kalt (Außengewinde G 3/4")
- Ⓢ Anschluss Trinkwasser warm (Außengewinde G 3/4")
- ⓐ Boden-Ablauf
- ⓔ Elektro-Anschlusspunkte (siehe Tabelle)
(freie Kabellänge 1,5 m über OKFF)

Wichtige Hinweise

- Die Anschlüsse können von unten oder von hinten durch die Geräterückwand erfolgen.
- Bei Anschluss von hinten dürfen die Installationsrohre nicht in das Gerät ragen. Bei Anschluss von unten muss die Rohrlänge über Standfläche 50 mm betragen.
- Potentialfreie Kontakte für bauseitige Signalisierung vorhanden und Anschluss an eine Leistungsoptimierung vorbereitet.
- Erforderliche Schütze und Steuerleitungen für den Betrieb von Leistungsoptimierungsanlagen sind **nicht** im Lieferumfang enthalten und müssen immer bauseitig installiert werden.

Bauseitig vorzusehen:	
Schütze	Schütze eingebaut
Lastleitungen	1
Bauseitige Signalisierung	3 x 1,5 mm ²
Leistungsoptimierungsanlage	5 x 1,5 mm ² und 3 x 1,5 mm ²
RS 485 Schnittstelle	2 x 2 x 0,8 mm

FES 060

Geräteabmessungen B x T x H	700 x 850 x 900 mm
Approbation	
Prüfzeichennachweis	CE
Strahlwasserschutz	IPX5

Anwendungsspezifische Daten

Innenkesselmaße D x H	484 x 410 mm
Nenninhalt	60 l
Nutzhalt bei 4 cm Kochrand	63,5 l
Ankochzeit nach DIN 18855	25 min

Anschlussdaten

Elektro:	Stromkreis 1 (Fortkochstufe)	6,5 kW
	Stromkreis 2 (Zus. Ankochleistung)	6,0 kW
	Nennaufnahme gesamt (inkl. Steuerung)	12,6 kW
	Anschluss gesamt Absicherung Anschlussklemmen	400 V 3N AC 50 Hz 20 A 4 mm ²
Wasser:	Anschluss Schlauch Trinkwasser kalt	Innengewinde G 3/4" (DN 20)
	Anschluss Schlauch Trinkwasser warm	

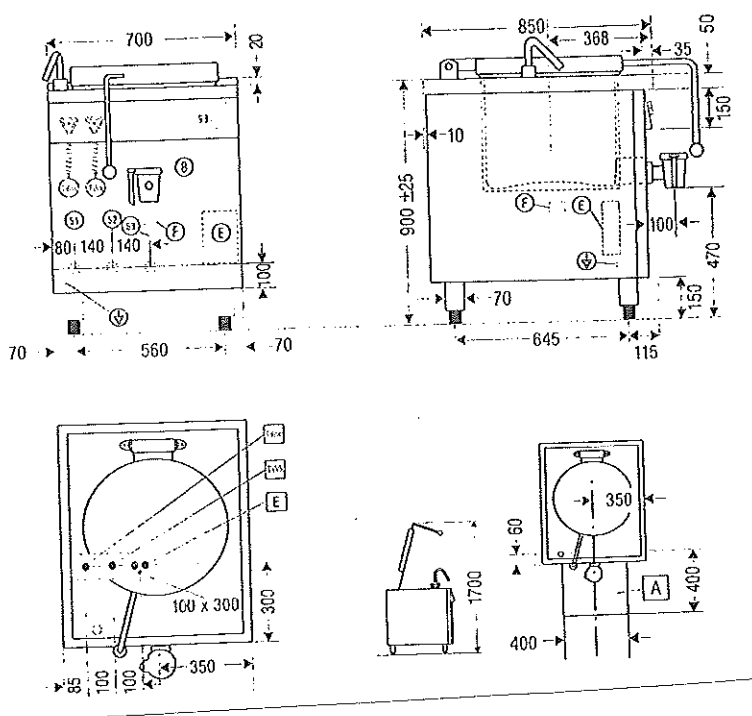
Ergänzende technische Daten

Druckraumvolumen	28,4 l	
Füllmenge Dampferzeuger	19,6 l	
Gerätgewicht inkl. Verpackung	102 kg	
Abwärme (VDI 2052)	gesamt	2,94 kW
	sensibel	0,44 kW
	latent	2,50 kW
	Dampfabgabe	3,66 kg/h

KÜPPERSBUSCH GROSSKÜCHENTECHNIK GMBH
Küppersbuschstraße 16
45885 Selskenkirchen



ELEKTRICKÝ RYCHLOVARNÝ KOTEL FES 060 (KCF 0406)



Místa připojení

na zařízení

- B odnímatelná lišta
- v vyrovnání potenciálů x)
- E připojovací svorky x)
- F plnicí ventil vyvíječe páry x)
- TWw připojovací hadice teplé pitné vody x)
- TWk připojovací hadice studené pitné vody x)
- S 1 otvor v zadní stěně pro připojení teplé vody, průměr 60 mm xx)
- S 2 otvor v zadní stěně pro připojení studené vody, průměr 60 mm xx)
- S 3 otvor v zadní stěně pro připojení elektrického kabelu, průměr 60 mm xx)

- x) přístupné po odejmutí lišty B
- xx) pouze pro přípojku zadní stěnou

stavební příprava

TWk	přípojka studené pitné vody (vnější závit 3/4")
TWw	přípojka teplé pitné vody (vnější závit 3/4")
A	výpust ve dně
E	přípojně místo elektro (délka volného kabelu 1,5 m)

Důležitá upozornění

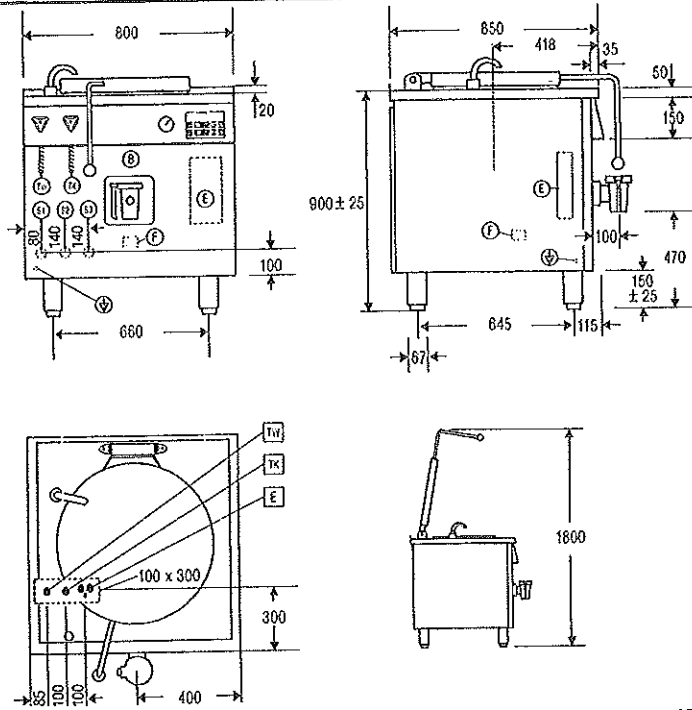
- zařízení je možno připojit zespodu nebo zezadu (zadní stěnou)
- při připojení zezadu nesmí instalační trubky zasahovat do zařízení, při připojení zespodu musí být jejich délka od základu zařízení 50 mm
- k dispozici jsou bezpotenciálové kontakty pro vnější signalizaci, resp. připravena přípojka pro jednotku optimalizace výkonu
- potřebné ochrany a řídicí vodiče jednotky optimalizace výkonu nejsou součástí dodávky, je nutno je instalovat při stavební přípravě

stavební příprava

ochrany	zabudovat
silový vodič	1
vnější signalizace	3 x 1,5 mm ²
jednotka optimalizace výkonu	5 x 1,5 mm ² a 3 x 1,5 mm ²
interface RS 485	2 x 2 x 0,8 mm

FES 060

rozměry zařízení (šířka x hloubka x výška)	700 x 850 x 900 mm
schválení	
zkušební značka	CE
ochrana proti odstříkující vodě	IPX5
provozní údaje	
rozměry vnitřního kotle (průměr x hloubka)	484 x 410 mm
jmenovitý obsah	60 l
užitečný obsah (okraj 40 mm)	63,5 l
doba ohřevu (podle DIN 18856)	25 minut
připojení	
elektro elektrický obvod 1 (běžné vaření)	6,5 kW
elektrický obvod 2 (ohřev)	6,0 kW
celkový jmenovitý příkon (vč. regulace)	12,6 kW
připojka	400 V, 50 Hz
jištění	20 A
připojovací svorky	4 mm ²
voda připojovací hadice studené pitné vody	vnitřní závit 3/4"
připojovací hadice teplé pitné vody	dtto
doplňkové technické údaje	
objem tlakového prostoru	28,4 l
náplň vyvíječe páry	19,6 l
celková hmotnost vč. obalu	102 kg
odpadní teplo (VDI 2052) celkem	2,04 kW
citelné	0,44 kW
latentní	2,50 kW
spotřeba páry	3,66 kg/h



Anschlußpunkte

Am Gerät

- ⓑ Blende abnehmbar
- Ⓧ Potentialausgleich*
- ⓔ Elektro-Anschlußklemmen*
- ⓕ Füllhahn Dampferzeuger*
- Ⓣw Anschlußschlauch Trinkwasser warm*
- Ⓣk Anschlußschlauch Trinkwasser kalt*
- Ⓢ1 Rückwandöffnung für Warmwasser ø 80 mm**
- Ⓢ2 Rückwandöffnung für Kaltwasser ø 80 mm**
- Ⓢ3 Rückwandöffnung für Elektroleitungen ø 80 mm**

* Erreichbar nach Abnahme von Blende ⓑ
** Nur bei Anschluß durch die Rückwand

Bauseitig

- Ⓣk Anschluß Trinkwasser kalt (Außengewinde G 3/4")
- Ⓣw Anschluß Trinkwasser warm (Außengewinde G 3/4")
- ⓔ Elektro-Anschlußpunkte (siehe Tabelle)
(freie Kabellänge 1,5 m über OKFF)

Wichtige Hinweise

- Die Anschlüsse können von unten oder von hinten durch die Geräterückwand erfolgen.
- Bei Anschluß von hinten dürfen die Installationsrohre nicht in das Gerät ragen. Bei Anschluß von unten muß die Rohrlänge über Standfläche 50 mm betragen.
- Potentialfreie Kontakte für bauseitige Signallerung vorhanden und Anschluß an eine Leistungsoptimierung vorbereitet.
- Erforderliche Schütze und Steuerleitungen für den Betrieb von Leistungsoptimierungsanlagen sind nicht im Lieferumfang enthalten und müssen immer bauseitig installiert werden.

Bauseitig vorzusehen:	Standard	VAR 438
Schütze	Vorgeschaltetes Sicherheitsschütz und 2 Stromkreise mit je 1 Schütz	Schütze eingebaut
Lastleitungen	2	1
Steuerleitungen	5 x 1,5 mm ² *	—
Bauseitige Signallerung	2 x 1,5 mm ² *	
Leistungsoptimierungsanlage	6 x 1,5 mm ² *	6 x 1,5 mm ² * und 2 x 1,5 mm ² *

* ohne PE

Varianten (VAR) gegen Mehrpreis

- 438 Schaltschütze eingebaut
 - 468 Deckel doppelwandig, wärme- und schallsoliert
- Mögliche Änderungen der Gerätedaten durch Varianten sind zu beachten.

FES / UES 080	
Geräteabmessungen B x T x H	800 x 850 x 900 mm
Approbatlon	
Prüfzeichennachweis	CE
Strahlwasserschutz	IPX5

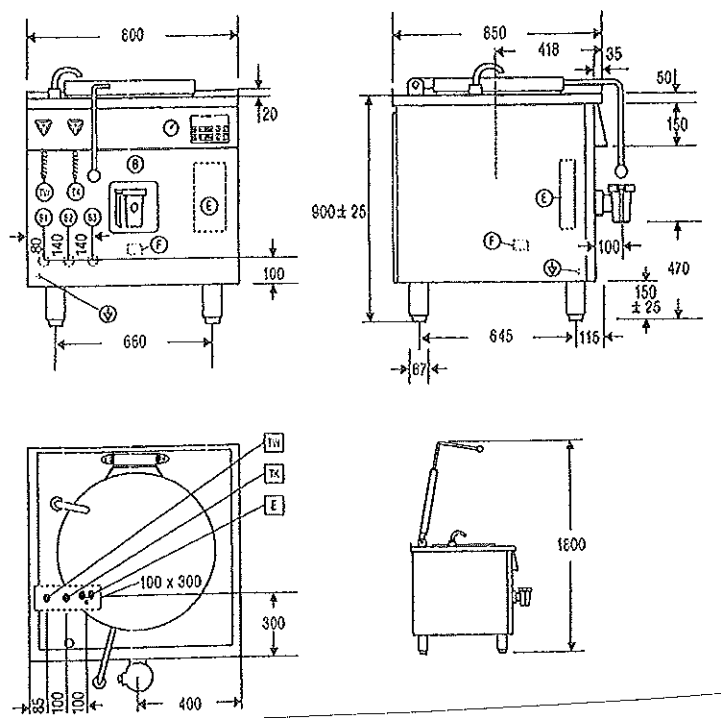
Anwendungsspezifische Daten	
Innenkesselmaße D x H	584 x 410 mm
Nenninhalt	80 l
Nutzinhalt bei 4 cm Kochrand	93 l
Ankochzeit nach DIN 18855	32 min

Anschlußdaten		
Elektro:	Stromkreis 1 (Fortkochstufe)	6,5 kW
	Stromkreis 2 (Zus. Ankochleistung)	9,0 kW
	Nennaufnahme gesamt (incl. Steuerung)	15,6 kW
	Anschluß Stromkreis 1 (Fortkochstufe)	400 V 3N AC 50 Hz
	Stromaufnahme	9,4 A
	Anschlußklemmen	4 mm ²
Anschluß Stromkreis 2 (Zus. Ankochleistung)	400 V 3N AC 50 Hz	
	Stromaufnahme	13,0 A
	Anschlußklemmen	4 mm ²
Anschluß gesamt	400 V 3N AC 50 Hz	
	Stromaufnahme	23,0 A
Wasser:	Anschlußschlauch Trinkwasser kalt	Innengewinde G 3/4" (DN 20)
	Anschlußschlauch Trinkwasser warm	

Ergänzende technische Daten		
Druckraumvolumen	41,7 l	
Füllmenge Dampferzeuger	28,5 l	
Gerätgewicht Incl. Verpackung	114 kg	
Abwärme (VDI 2052)	gesamt	1,73 kW
	sensibel	0,64 kW
	latent	1,09 kW
	Dampfabgabe	1,59 kg/h

KÜPPERSBUSCH GRÖßSCHULLENWEG 15
45883 Gelsenkirchen

ELEKTRICKÝ RYCHLOVARNÝ KOTEL FES/UES 080 (KCF 0041)



Místa připojení

na zařízení

B	odnímatelná lišta
v	vyrovnání potenciálů x)
E	připojovací svorky
F	plnicí kohout vyvíječe páry x)
Tw	připojovací hadice teplé pitné vody x)
Tk	připojovací hadice studené pitné vody x)
S 1	otvor v zadní stěně pro připojení teplé vody, průměr 80 mm xx)
S 2	otvor v zadní stěně pro připojení studené vody, průměr 80 mm xx)
S 4	otvor v zadní stěně pro připojení elektrického kabelu, průměr 80 mm xx)

x) přístupné po odejmutí lišty B

xx) pouze pro připojku zadní stěnou

stavební příprava

TK	přípojka studené pitné vody (vnější závit 3/4")
TW	přípojka teplé pitné vody (vnější závit 3/4")
E	přípojně místo elektro (délka volného kabelu 1,6 m)

Důležitá upozornění

- zařízení lze připojit zespodu nebo zezadu (zadní stěnou)
- při připojení zezadu nesmí instalační trubky zasahovat do zařízení, při připojení zespodu musí být jejich délka od základu zařízení 50 mm
- k dispozici jsou bezpotenciálové kontakty pro vnější signalizaci a připravena přípojka pro jednotku optimalizace výkonu
- potřebné ochrany a řídicí vodiče jednotky optimalizace výkonu nejsou součástí dodávky, je nutno je instalovat při stavební přípravě

stavební příprava

	standartní zařízení	provedení VAR 438
ochrany	předřazená bezpečnostní ochrana + 2 proudové okruhy s ochranou	zabudovat ochrany
silové vodiče	2	1
řídicí vodiče	2 x 1,5 mm ²	...
vnější signalizace		2 x 1,5 mm ²
jednotka optimalizace výkonu	6 x 1,5 mm ²	6 x 1,5 mm ² a 2 x 1,5 mm ²

provedení VAR za příplatek

438	zabudovaná ochrana
468	dvouplášťové víko, izolované proti účinku tepla a hluku

FES / UES 080

rozměry zařízení (šířka x hloubka x výška) 800 x 800 x 900 mm

schválení

zkušební značka CE
ochrana proti odstříkující vodě IPX5

provozní údaje

rozměr vnitřního kotle (průměr x výška) 584 x 410 mm
jmenovitý obsah 80 l
užitečný obsah (okraj 40 mm) 93 l
doba ohřevu (podle DIN 18665) 32 minut

připojení

elektro elektrický obvod 1 (běžné vaření) 8,5 kW
elektrický obvod 2 (ohřev) 9,0 kW
celkový jmenovitý příkon (vč. regulace) 15,6 kW
připojka el. obvod 1 (běžné vaření) 400 V, 50 Hz
příkon 9,4 A
připojovací svorky 4 mm²
připojka el. obvod 2 (ohřev) 400 V, 50 Hz
příkon 13,0 A
připojovací svorky 4 mm²
připojka 400 V, 50 Hz
příkon 23,0 A
voda připojovací hadice studené pitné vody vnitřní závit ¾"
připojovací hadice teplé pitné vody dtto

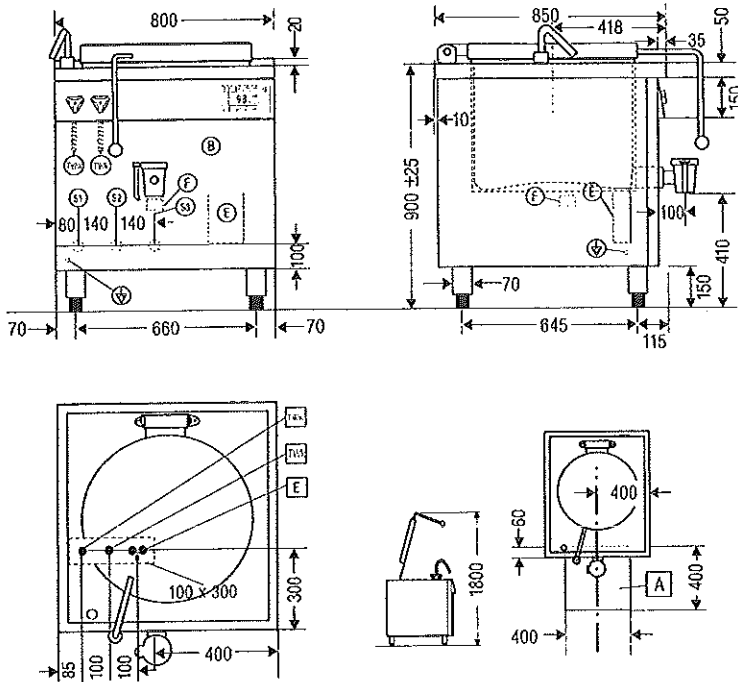
doplňkové technické údaje

objem tlakové nádoby	41,7 l
náplň vyvíječe páry	28,5 l
hmotnost zařízení vč. obalu	114 kg
odpadní teplo (VDI 2952) celkem	1,73 kW
citelné	0,64 kW
latentní	1,09 kW
spotřeba páry	1,59 kg/h



Elektro-Schnellkochkessel FES 100 (KCF 0408)

Geräteausführungsblatt
Nr. 2772



Anschlusspunkte

Am Gerät

- ⓑ Blende abnehmbar
- ⓐ Potentialausgleich*
- ⓔ Elektro-Anschlussklemmen*
- ⓕ Füllhahn Dampferzeuger*
- Ⓜ Anschluss Schlauch Trinkwasser warm*
- Ⓜ Anschluss Schlauch Trinkwasser kalt*
- Ⓢ1 Rückwandöffnung für Warmwasser \varnothing 60 mm**
- Ⓢ2 Rückwandöffnung für Kaltwasser \varnothing 60 mm**
- Ⓢ3 Rückwandöffnung für Elektroleitungen \varnothing 60 mm**

* Erreichbar nach Abnahme von Blende ⓑ

** Nur bei Anschluss durch die Rückwand

Bauseitig

- Ⓜ Anschluss Trinkwasser kalt (Außengewinde G 3/4")
- Ⓜ Anschluss Trinkwasser warm (Außengewinde G 3/4")
- ⓐ Boden-Ablauf
- ⓔ Elektro-Anschlusspunkte (siehe Tabelle)
(freie Kabellänge 1,5 m über OKFF)

Wichtige Hinweise

- Die Anschlüsse können von unten oder von hinten durch die Geräterückwand erfolgen.
- Bei Anschluss von hinten dürfen die Installationsrohre nicht in das Gerät ragen. Bei Anschluss von unten muss die Rohrlänge über Standfläche 50 mm betragen.
- Potentialfreie Kontakte für bauseitige Signalisierung vorhanden und Anschluss an eine Leistungsoptimierung vorbereitet.
- Erforderliche Schütze und Steuerleitungen für den Betrieb von Leistungsoptimierungsanlagen sind nicht im Lieferumfang enthalten und müssen immer bauseitig installiert werden.

Bauseitig vorzusehen:	
Schütze	Schütze eingebaut
Lastleitungen	1
Bauseitige Signalisierung	3 x 1,5 mm ²
Leistungsoptimierungsanlage	5 x 1,5 mm ² und 3 x 1,5 mm ²
RS 485 Schnittstelle	2 x 2 x 0,8 mm

FES 100	
Geräteabmessungen B x T x H	800 x 850 x 900 mm
Approbaton	
Prüfzeichennachweis	CE
Strahlwasserschutz	IPX5

Anwendungsspezifische Daten	
Innenkesselmaße D x H	584 x 470 mm
Nenninhalt	100 l
Nutzhalt bei 4 cm Kochrand	109 l
Ankochzeit nach DIN 18855	31,5 min

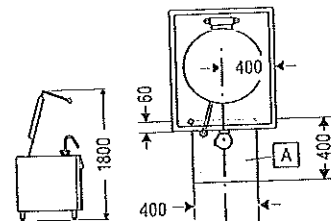
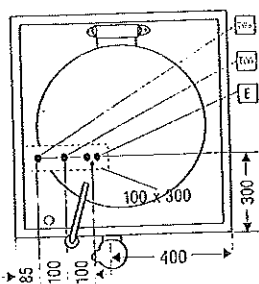
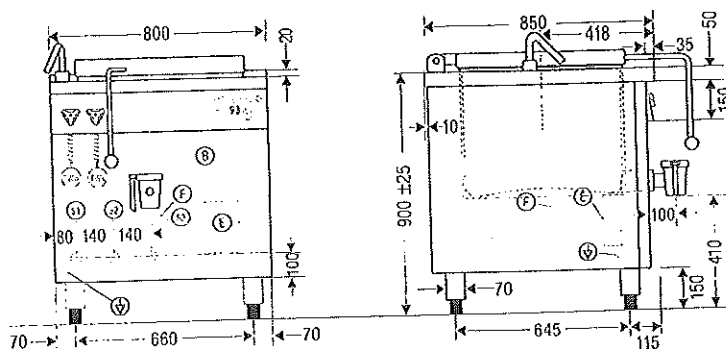
Anschlussdaten		
Elektro:	Stromkreis 1 (Fortkochstufe)	6,5 kW
	Stromkreis 2 (Zus. Ankochleistung)	12,0 kW
	Nennaufnahme gesamt (inkl. Steuerung)	18,6 kW
	Anschluss gesamt Absicherung Anschlussklemmen	400 V 3N AC 50 Hz 32 / 35 A* 16 mm ²
Wasser:	Anschluss Schlauch Trinkwasser kalt	Innengewinde G 3/4" (DN 20)
	Anschluss Schlauch Trinkwasser warm	

Ergänzende technische Daten		
Druckraumvolumen		42,0 l
Füllmenge Dampferzeuger		28,5 l
Gerätgewicht inkl. Verpackung		117 kg
Abwärme (VDI 2052)	gesamt	4,35 kW
	sensibel	0,65 kW
	latent	3,70 kW
	Dampfabgabe	5,44 kg/h

KÜPPERSBUSCH GROSSKÜCHENTECHNIK GMBH
Küppersbuschstraße 16
45883 Gelsenkirchen



ELEKTRICKÝ RYCHLOVARNÝ KOTEL FES 100 (KCF 0408)



Místa připojení

na zařízení

- B odnímatelná lišta
- v vyrovnání potenciálů
- E připojovací svorky x)
- F plnicí kohout vyvléče páry x)
- TWw připojovací hadice teplé pitné vody x)
- TWk připojovací hadice studené pitné vody x)
- S 1 otvor v zadní stěně pro připojení teplé vody, průměr 60 mm
- S 2 otvor v zadní stěně pro připojení studené vody, průměr 60 mm
- S 3 otvor v zadní stěně pro připojení elektrického kabelu, průměr 60 mm

- x) přístupné po odejmutí lišty B
- xx) pouze pro připojku zadní stěnou

stavební příprava

TWk	přípojka studené pitné vody (vnější závit 3/4“)
TWw	přípojka teplé pitné vody (vnější závit 3/4“)
A	výpust ve dně
E	přípojně místo elektro (délka volného kabelu 1,5 m)

Důležitá upozornění

- zařízení lze připojit zespodu nebo zezadu (zadní stěnou)
- při připojení zezadu nesmí instalační trubky zasahovat do zařízení, při připojení zespodu musí být jejich délka od základu zařízení 50 mm
- k dispozici jsou bezpotenciálové kontakty pro vnější signalizaci a připravena přípojka pro jednotku optimalizace výkonu
- potřebné ochrany a řídicí vodiče jednotky optimalizace výkonu nejsou součástí dodávky, je nutno je instalovat při stavební přípravě

stavební příprava

ochrany	zabudovat
silový vodič	1
vnější signalizace	3 x 1,5 mm ²
jednotka optimalizace výkonu	5 x 1,5 mm ² a 3 x 1,5 mm ²

FES 100

rozměry zařízení (šířka x hloubka x výška)	800 x 850 x 900 mm
schválení	
zkušební značka	EC
ochrana proti odstříkující vodě	IPX5
provozní údaje	
rozměry vnitřního kotle (průměr x výška)	584 x 470 mm
jmenovitý obsah	100 l
užitečný obsah (okraj 40 mm)	190 l
doba ohřevu (podle DIN 18855)	31,5 minuty
připojení	
elektro elektrický obvod 1 (běžné vaření)	6,5 kW
elektrický obvod 2 (ohřev)	12,0 kW
celkový jmenovitý příkon (vč, regulace)	18,6 kW
přípojka	400 V, 509 Hz
jištění	32/35 A
připojovací svorky	16 mm ²
voda připojovací hadice studené vody	vnitřní závit ¾"
připojovací hadice teplé vody	dtto

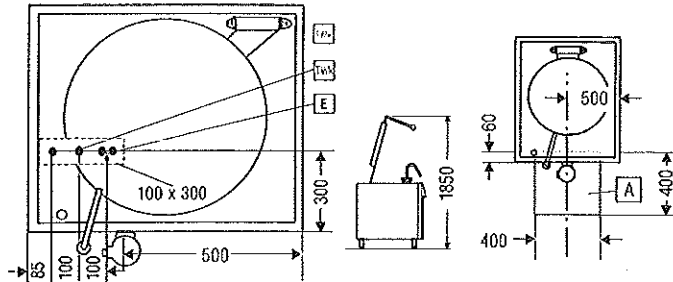
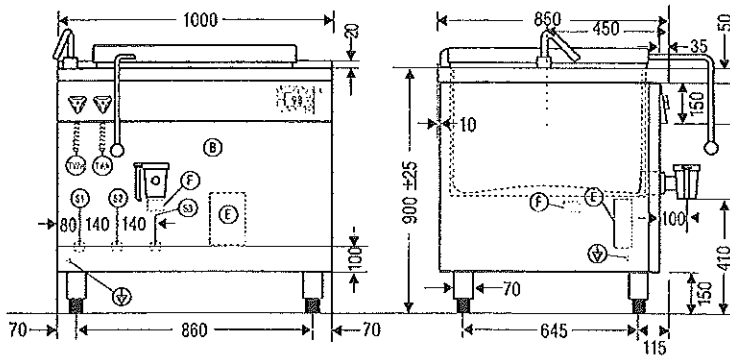
doplňkové technické údaje

objem tlakové nádoby		42 l
náplň vyvíječe páry		28,5 l
hmotnost zařízení (vč. obalu)		117 kg
odpadní teplo	celkem	4,35 kW
	cítné	0,65 kW
	latentní	3,70 kW
	spotřeba páry	5,44 kg/h



Elektro-Schnellkochkessel FES 150 (KCF 0409)

Geräteausführungsblatt
Nr. 2773



Anschlusspunkte

Am Gerät

- ⓑ Blende abnehmbar
- Ⓢ Potentialausgleich*
- ⓔ Elektro-Anschlussklemmen*
- ⓕ Füllhahn Dampferzeuger*
- ⓈⓂ Anschluss Schlauch Trinkwasser warm*
- ⓈⓀ Anschluss Schlauch Trinkwasser kalt*
- Ⓢ1 Rückwandöffnung für Warmwasser \varnothing 60 mm**
- Ⓢ2 Rückwandöffnung für Kaltwasser \varnothing 60 mm**
- Ⓢ3 Rückwandöffnung für Elektroleitungen \varnothing 60 mm**

* Erreichbar nach Abnahme von Blende ⓑ
 ** Nur bei Anschluss durch die Rückwand

Bauseitig

- ⓈⓀ Anschluss Trinkwasser kalt (Außengewinde G 3/4")
- ⓈⓂ Anschluss Trinkwasser warm (Außengewinde G 3/4")
- ⓐ Boden-Ablauf
- ⓔ Elektro-Anschlusspunkte (siehe Tabelle)
(freie Kabellänge 1,5 m über OKFF)

Wichtige Hinweise

- Die Anschlüsse können von unten oder von hinten durch die Geräterückwand erfolgen.
- Bei Anschluss von hinten dürfen die Installationsrohre nicht in das Gerät ragen. Bei Anschluss von unten muss die Rohrlänge über Standfläche 50 mm betragen.
- Potentialfreie Kontakte für bauseitige Signalisierung vorhanden und Anschluss an eine Leistungsoptimierung vorbereitet.
- Erforderliche Schütze und Steuerleitungen für den Betrieb von Leistungsoptimierungsanlagen sind nicht im Lieferumfang enthalten und müssen immer bauseitig installiert werden.

Bauseitig vorzusehen:	
Schütze	Schütze eingebaut
Lastleitungen	1
Bauseitige Signalisierung	3 x 1,5 mm ²
Leistungsoptimierungsanlage	5 x 1,5 mm ² und 3 x 1,5 mm ²
RS 485 Schnittstelle	2 x 2 x 0,8 mm

FES 150	
Geräteabmessungen B x T x H	1000 x 850 x 900 mm
Approbation	
Prüfzeichennachweis	CE
Strahlwasserschutz	IPX5

Anwendungsspezifische Daten	
Innerkesselmaße D x H	697 x 470 mm
Nenninhalt	150 l
Nutzhalt bei 4 cm Kochrand	155 l
Ankochzeit nach DIN 18855	36 min

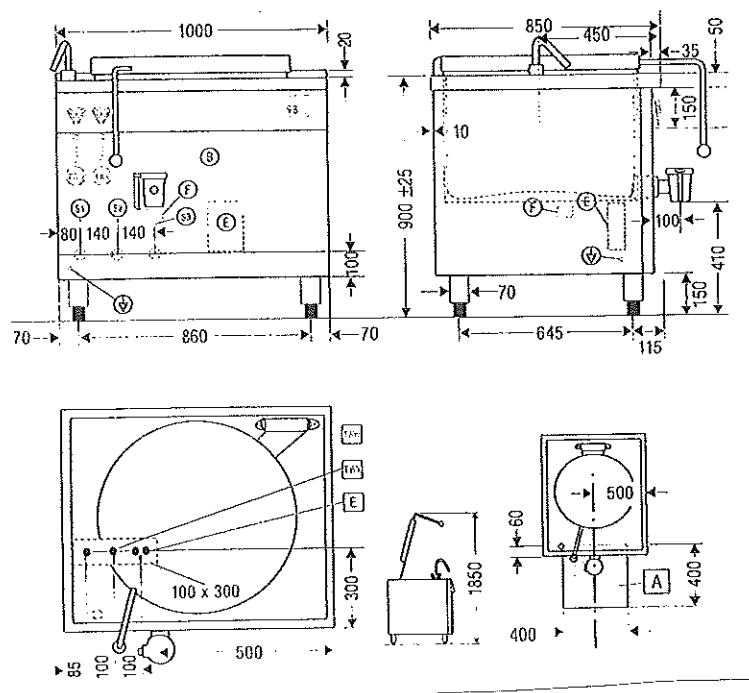
Anschlussdaten		
Elektro:	Stromkreis 1 (Fortkochstufe)	8,0 kW
	Stromkreis 2 (Zus. Ankochleistung)	15,0 kW
	Nennaufnahme gesamt (inkl. Steuerung)	23,1 kW
	Anschluss gesamt Absicherung Anschlussklemmen	400 V 3N AC 50 Hz 40 A 16 mm ²
Wasser:	Anschluss Schlauch Trinkwasser kalt	Innengewinde G 3/4" (DN 20)
	Anschluss Schlauch Trinkwasser warm	

Ergänzende technische Daten		
Druckraumvolumen		62,0 l
Füllmenge Dampferzeuger		40,3 l
Gerätgewicht inkl. Verpackung		136 kg
Abwärme (VDI 2052)	gesamt	5,41 kW
	sensibel	0,81 kW
	latent	4,60 kW
	Dampfabgabe	6,76 kg/h

KÜPPERSBUSCH GROßSCHÜCHLentechnik GmbH
 Küppersbuschstraße 16
 45883 Geisenkirchen



ELEKTRICKÝ RYCHLOVARNÝ KOTEL FES 150 (KCF 0409)



Místa připojení

na zařízení

- B odnímatelná lišta
- v vyrovnání potenciálů
- E připojovací svorky x)
- F plnicí kohout vyvíječe páry x)
- TWw připojovací hadice teplé pitné vody x)
- TWk připojovací hadice studené pitné vody x)
- S 1 otvor v zadní stěně pro připojení teplé vody, průměr 60 mm xx)
- S 2 otvor v zadní stěně pro připojení studené vody, průměr 60 mm xx)
- S 3 otvor v zadní stěně pro připojení elektrického kabelu, průměr 60 mm xx)

- x) přístupné po sejmutí lišty B
- xx) pouze pro připojení zadní stěnou

stavební příprava

TWk	přípojka studené pitné vody (vnější závit 3/4")
TWw	přípojka teplé pitné vody (vnější závit 3/4")
A	výpust ve dně
E	přípojně místo elektro (délka volného kabelu 1,5 m)

Důležitá upozornění

- zařízení lze připojit zespodu nebo zezadu (zadní stěnou)
- při připojování zezadu nesmí instalační trubky zasahovat do zařízení, při připojování zespodu musí být jejich délka do základu zařízení 50 mm
- k dispozici jsou bezpotenciálové kontakty pro vnější signalizaci a připravena přípojka pro jednotku optimalizace výkonu
- potřebné ochrany a řídicí vodiče jednotky optimalizace výkonu nejsou součástí dodávky, je nutno je instalovat během stavební přípravy

stavební příprava

ochrany	zabudovat
silový vodič	1
vnější signalizace	3 x 1,5 mm ²
jednotka optimalizace výkonu	5 x 1,5 mm ² a 3 x 1,6 mm ²
interface RS 485	2 x 2 x 0,8 mm ²

FES 150

rozměry zařízení (šířka x hloubka x výška) 1000 x 850 x 900 mm

schválení

zkušební značka CE

ochrana proti odsřikující vodě IPX5

provozní údaje

rozměry vnitřního kotle (průměr x hloubka) 897 x 470 mm

jmenovitý obsah 150 l

užitečný obsah (okraj 40 mm) 155 l

doba ohřevu (podle DIN 18855) 36 minut

připojení

elektro elektrický obvod 1 (běžné vaření) 8,0 kW

elektrický obvod 2 (ohřev) 15,0 kW

celkový jmenovitý příkon (vč. regulace) 23,1 kW

přípojka 400 V, 50 Hz

jištění 40 A

připojovací svorky 16 mm²

voda připojovací hadice studené pitné vody vnitřní závit 3/4"

připojovací hadice teplé pitné vody dtto

doplňkové technické údaje

objem tlakové nádoby 62,0 l

náplň vyvíječe páry 40,3 l

hmotnost zařízení (vč.. obalu) 135 kg

odpadní teplo celkem 5,41 kW

citelné 0,81 kW

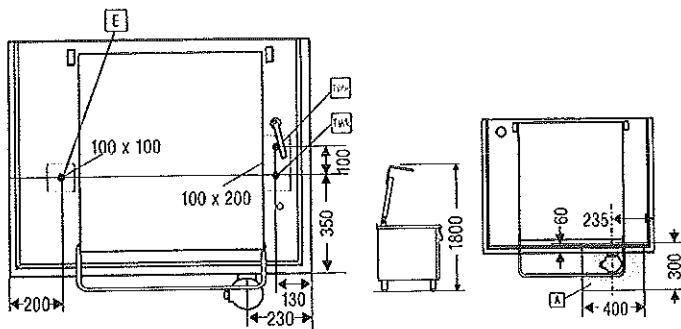
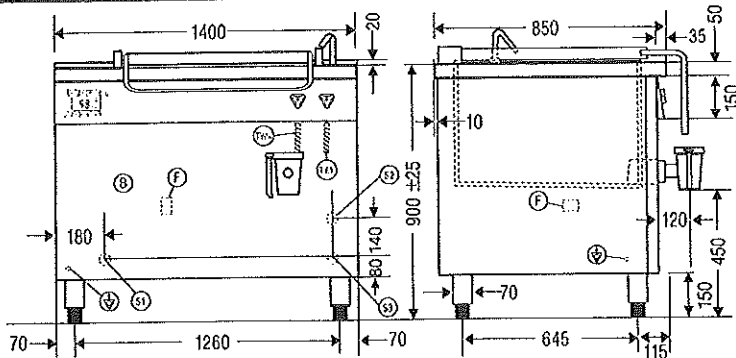
latentní 4,60 kW

spotřeba páry 6,76 kg/



Elektro-Rechteck-Kochkessel FER 250 (KCF 0382)

Geräteausführungsblatt
Nr. 2776



Anschlusspunkte

Am Gerät

- (B) Blende abnehmbar
- (P) Potentialausgleich*
- (E) Elektro-Anschlussklemmen*
- (F) Füllhahn Dampferzeuger*
- (TW*) Anschluss Schlauch Trinkwasser warm*
- (TW) Anschluss Schlauch Trinkwasser kalt*
- (S1) Rückwandöffnung für Elektroleitungen \varnothing 60 mm**
- (S2) Rückwandöffnung für Kaltwasser \varnothing 60 mm**
- (S3) Rückwandöffnung für Warmwasser \varnothing 60 mm**

* Erreichbar nach Abnahme von Blende (B)
** Nur bei Anschluss durch die Rückwand

Bauseitig

- (TW*) Anschluss Trinkwasser warm (Außengewinde G 3/4")
- (TW) Anschluss Trinkwasser kalt (Außengewinde G 3/4")
- (E) Elektro-Anschlusspunkte (siehe Tabelle)
(freie Kabellänge 1,5 m über OKFF)
- (A) Boden-Ablauf

Wichtige Hinweise

- Die Anschlüsse können von unten oder von hinten durch die Geräterückwand erfolgen.
- Bei Anschluss von hinten dürfen die Installationsrohre nicht in das Gerät ragen. Bei Anschluss von unten muss die Rohrlänge über Standfläche 50 mm betragen.
- Potentialfreie Kontakte für bauseitige Signalisierung vorhanden und Anschluss an eine Leistungsoptimierung vorbereitet.
- Erforderliche Schütze und Steuerleitungen für den Betrieb von Leistungsoptimierungsanlagen sind nicht im Lieferumfang enthalten und müssen immer bauseitig installiert werden.

Bauseitig vorzusehen:	
Schütze	Schütze eingebaut
Lastleitungen	1
Bauseitige Signalisierung	3 x 1,5 mm ²
Leistungsoptimierungsanlage	5 x 1,5 mm ² und 3 x 1,5 mm ²
RS 485 Schnittstelle	2 x 2 x 0,8 mm

FER 250

Geräteabmessungen B x T x H	1400 x 850 x 900 mm
Approbatlon	
Prüfzeichenachweis	CE
Strahlwasserschutz	IPX5

Anwendungsspezifische Daten

Innenkesselmaße B x T x H	990 x 660 x 435 mm
Nenninhalt	250 l
Nutzhalt bei 4 cm Kochrand	253 l
Behälter GN 1/1-200	6
Ankochzeit nach DIN 18855	45 min

Anschlussdaten

Elektro:	Stromkreis 1 (Fortkochstufe)	12,5 kW
	Stromkreis 2 (Zus. Ankochleistung)	18,0 kW
	Nennaufnahme gesamt (inkl. Steuerung)	30,6 kW
	Anschluss gesamt Absicherung Anschlussklemmen	400 V 3N AC 50 Hz 50 A 16 mm ²
Wasser:	Anschluss Schlauch Trinkwasser kalt	Innengewinde G 3/4"
	Anschluss Schlauch Trinkwasser warm	

Ergänzende technische Daten

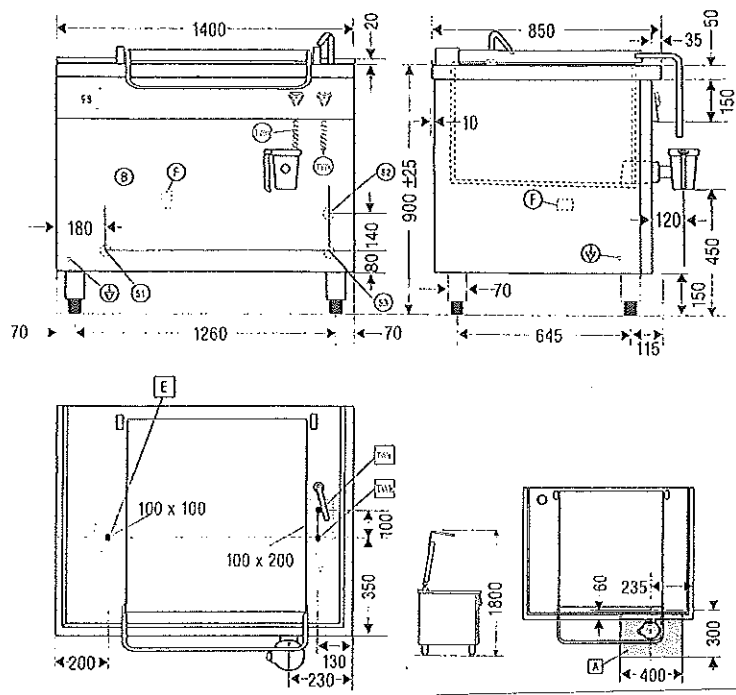
Druckraumvolumen	49,0 l	
Füllmenge Dampferzeuger	21,4 l	
Gerätgewicht inkl. Verpackung	225 kg	
Abwärme (VDI 2052)	gesamt	7,19 kW
	sensibel	1,07 kW
	latent	6,10 kW
	Dampfabgabe	8,97 kg/h

Küppersbusch
FOOD SERVICE EQUIPMENT



KÜPPERSBUSCH AG
Küppersbuschstraße 15
49183 Bielefeld

ELEKTRICKÝ RYCHLOVARNÝ KOTEL HRANATÝ FER 250 (KCF 382)



Místa připojení

na zařízení

- | | |
|-----|------------------------------------------------------------------------|
| B | odnímatelná lišta |
| v | vyrovnání potenciálů x) |
| E | připojovací svorky x) |
| F | plněcí kohout vyvěječe páry x) |
| TWw | připojovací hadice teplé pitné vody xx) |
| TWk | připojovací hadice studené pitné vody xx) |
| S 1 | otvor v zadní stěně pro připojení teplé pitné vody, průměr 60 mm xx) |
| S 2 | otvor v zadní stěně pro připojení studené pitné vody, průměr 60 mm xx) |
| S 3 | otvor pro připojení |

- | | |
|-----|---------------------------------|
| x) | přístupné pro odejmutí lišty B |
| xx) | pouze pro přípojku zadní stěnou |

stavební příprava

TWk	přípojka studené pitné vody (vnější závit 3/4")
TWw	přípojka teplé pitné vody (vnější závit 3/4")
E	přípojná místo elektro (délka volného kabelu 1,5 m)
A	výpust ve dně

Důležitá upozornění

- zařízení lze připojit zespodu nebo zezadu (zadní stěnou)
- při připojení zezadu nesmí instalační trubky zasahovat do zařízení, při připojení zespodu musí být jejich délka od základu zařízení větší než 60 mm
- k dispozici jsou bezpotenciální kontakty pro vnější signalizaci a připravena přípojka pro jednotku optimalizace výkonu
- potřebné ochrany a řídicí vodiče provozu jednotky optimalizace výkonu nejsou součástí dodávky, je nutno je instalovat při stavební přípravě

stavební příprava

ochrany	zabudovat
silový vodič	1
vnější signalizace	3 x 1,5 mm ²
jednotka optimalizace výkonu	5 x 1,5 mm ² a 3 x 1,5 mm ²
interface RS 485	2 x 2 x 0,8 mm ²

FER 250

rozměry zařízení (šířka x hloubka x výška) 1400 x 850 x 900 mm

schválení

zkušební značka CE

ochrana proti odstříkující vodě IPX5

provozní údaje

rozměry vnitřního kotle (šířka x hloubka x výška) 900 x 660 x 435 mm

jmenovitý obsah 250 l

užitečný obsah (okraj 40 mm) 253 l

počet gastronádob GN 1/1 6

doba ohřevu (podle DIN 18855) 45 minut

připojení

elektro elektrický obvod 1 (běžné vaření) 12,5 kW

elektrický obvod 2 (ohřev) 18,0 kW

celkový jmenovitý příkon (vč. regulace) 30,6 kW

přípojka 400 V, 50 Hz

jištění 50 A

připojovací svorky 16 mm²

voda připojovací hadice studné pitné vody vnitřní závit ¾"

připojovací hadice teplé pitné vody dtto

doplňkové technické údaje

objem tlakové nádoby 49,0 l

náplň vyvíječe páry 21,4 l

hmotnost zařízení vč. obalu 225 kg

odpadní teplo (VDI 2052) celkem 7,19 kW

citelné 1,07 kW

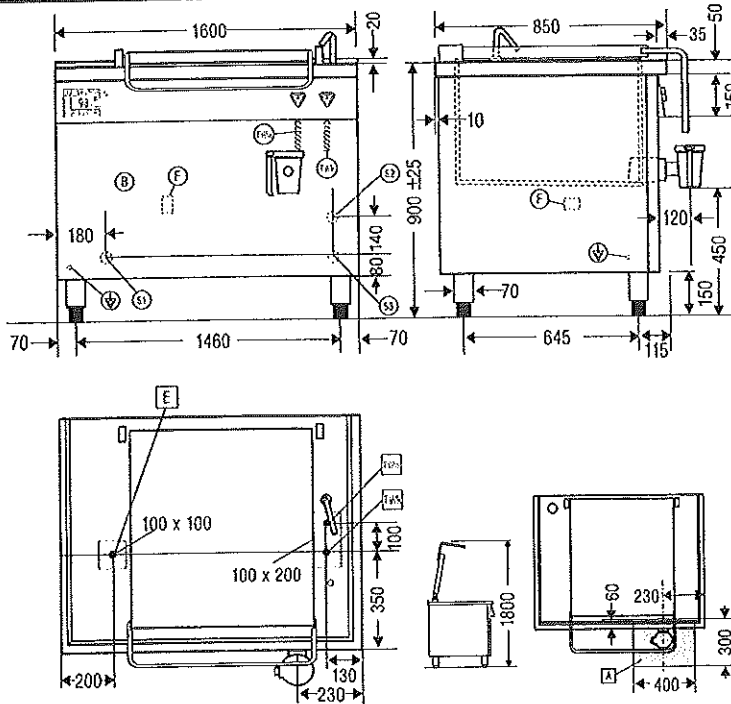
latentní 6,10 kW

spotřeba páry 8,97 kg/h



Elektro-Rechteck-Kochkessel FER 300 (KCF 0383)

Geräteausführungsblatt
Nr. 2778



Anschlusspunkte

Am Gerät

- ⓑ Blende abnehmbar
- Ⓧ Potentialausgleich*
- ⓔ Elektro-Anschlussklemmen*
- ⓕ Füllhahn Dampferzeuger*
- Ⓣ Anschluss Schlauch Trinkwasser warm*
- Ⓜ Anschluss Schlauch Trinkwasser kalt*
- Ⓢ1 Rückwandöffnung für Elektroleitungen \varnothing 60 mm**
- Ⓢ2 Rückwandöffnung für Kaltwasser \varnothing 60 mm**
- Ⓢ3 Rückwandöffnung für Warmwasser \varnothing 60 mm**

* Erreichbar nach Abnahme von Blende ⓑ

** Nur bei Anschluss durch die Rückwand

Bauseitig

- Ⓣ Anschluss Trinkwasser warm (Außengewinde G 3/4")
- Ⓜ Anschluss Trinkwasser kalt (Außengewinde G 3/4")
- ⓔ Elektro-Anschlusspunkte (siehe Tabelle) (freie Kabellänge 1,5 m über OKFF)
- ⓐ Boden-Ablauf

Wichtige Hinweise

- Die Anschlüsse können von unten oder von hinten durch die Geräterückwand erfolgen.
- Bei Anschluss von hinten dürfen die Installationsrohre nicht in das Gerät ragen. Bei Anschluss von unten muss die Rohrlänge über Standfläche 50 mm betragen.
- Potentialfreie Kontakte für bauseitige Signalisierung vorhanden und Anschluss an eine Leistungsoptimierung vorbereitet.
- Erforderliche Schütze und Steuerleitungen für den Betrieb von Leistungsoptimierungsanlagen sind nicht im Lieferumfang enthalten und müssen immer bauseitig installiert werden.

Bauseitig vorzusehen:	
Schütze	Schütze eingebaut
Lastleitungen	1
Bauseitige Signalisierung	3 x 1,5 mm ²
Leistungsoptimierungsanlage	5 x 1,5 mm ² und 3 x 1,5 mm ²
RS 485 Schnittstelle	2 x 2 x 0,8 mm

FER 300	
Geräteabmessungen B x T x H	1600 x 850 x 900 mm
Approval	
Prüfzeichnachweis	CE
Strahlwasserschutz	IPX5

Anwendungsspezifische Daten	
Innenkesselmaße B x T x H	1150 x 660 x 435 mm
Nenninhalt	300 l
Nutzhalt bei 4 cm Kochrand	294 l
Behälter GN 1/1-200	8
Ankochzeit nach DIN 18855	43 min

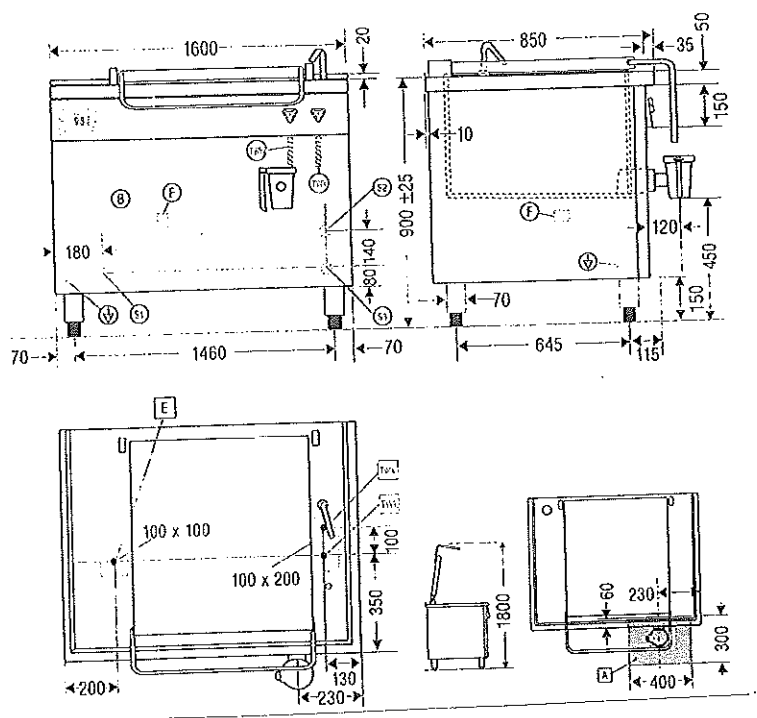
Anschlussdaten		
Elektro:	Stromkreis 1 (Fortkochstufe)	18,5 kW
	Stromkreis 2 (Zus. Ankochleistung)	18,0 kW
	Nennaufnahme gesamt (inkl. Steuerung)	36,6 kW
	Anschluss gesamt Absicherung Anschlussklemmen	400 V 3N AC 50 Hz 63 A 16 mm ²
Wasser:	Anschluss Schlauch Trinkwasser kalt	Innengewinde G 3/4"
	Anschluss Schlauch Trinkwasser warm	

Ergänzende technische Daten		
Druckraumvolumen	56,0 l	
Füllmenge Dampferzeuger	26,1 l	
Gerätegewicht inkl. Verpackung	260 kg	
Abwärme (VDI 2052)	gesamt	8,58 kW
	sensibel	1,28 kW
	latent	7,30 kW
	Dampfabgabe	10,73 kg/h

KÜPPERSBUSCH GROSSKÜCHENTECHNIK GMBH
Küppersbuschstraße 16
45883 Geisefkirchen



ELETRICKÝ RYCHLOVARNÝ KOTEL HRANATÝ FER 300 (KCF 0383)



Místa připojení

na zařízení

- | | |
|-----|-----------------------------------------------------------------------|
| B | odnímatelná lišta |
| v | vyrovnání potenciálů x) |
| E | připojovací svorky x) |
| F | plnicí kohout vyvíječe páry x) |
| TWw | připojovací hadice teplé pitné vody x) |
| TWk | připojovací hadice studené pitné vody x) |
| S 1 | otvor v zadní stěně pro připojení teplé vody, průměr 60 mm, xx) |
| S 2 | otvor v zadní stěně pro připojení studené vody, průměr 60 mm xx) |
| S 3 | otvor v zadní stěně pro připojení elektrické kabelu, průměr 60 mm xx) |

- x) přístupné pro odejmutí lišty B
 xx) pouze pro připojku zadní stěnou

stavební příprava

TWk	přípojka studené pitné vody (vnější závit ¾“)
TWw	přípojka teplé pitné vody (vnější závit ¾“)
E	přípojně místo elektro (délka volného kabelu 1,5 m)
A	výpust ve dně

Důležitá upozornění

- zařízení je možno připojit zespodu nebo zezadu
- při připojení zezadu nesmí instalační trubky zasahovat do zařízení, při připojení zezadu musí být jejich délka od základu zařízení větší než 50 mm
- k dispozici jsou bezpotenciální kontakty pro vnější signalizaci a připravena přípojka pro jednotku pro jednotku optimalizace výkonu
- potřebné ochrany a řídicí vodiče jednotky optimalizace výkonu nejsou součástí dodávky, je nutno je instalovat při stavební přípravě

stavební příprava

ochrany	zabudovat
silový vodič	1
vnější signalizace	3 x 1,5 mm ²
jednotka optimalizace výkonu	5 x 1,5 mm ² a 3 x 1,5 mm ²
interface RS 485	2 x 2 x 0,8 mm ²

FER 300

rozměry zařízení (šířka x hloubka x výška) 1600 x 850 x 900 mm

schválení

zkušební značka CE

ochrana proti odstříkující vodě IPX5

provozní údaje

rozměry vnitřního kotle (šířka x hloubka x výška) 1150 x 660 x 435 mm

jmenovitý obsah 300 l

užitečný obsah (okraj 40 mm) 294 l

počet gastronádob GN 1/1 8

doba ohřevu (podle DIN 18855) 43 minut

připojení

elektro elektrický obvod 1 (běžné vaření) 18,5 kW

elektrický obvod 2 (ohřev) 18,0 kW

celkový jmenovitý příkon (vč. regulace) 36,6 kW

přípojka 400 V, 50 Hz

jištění 63 A

připojovací svorky 16 mm²

voda připojovací hadice studené pitné vody vnitřní závit 3/4"

připojovací hadice teplé pitné vody dtto

doplňkové technické údaje

objem tlakového nádoby 56,0 l

náplň vyvíječe páry 26,1 l

celková hmotnost vč. obalu 260 kg

odpadní teplo (VDI 2052) celkem 8,58 kW

citelné 1,28 kW

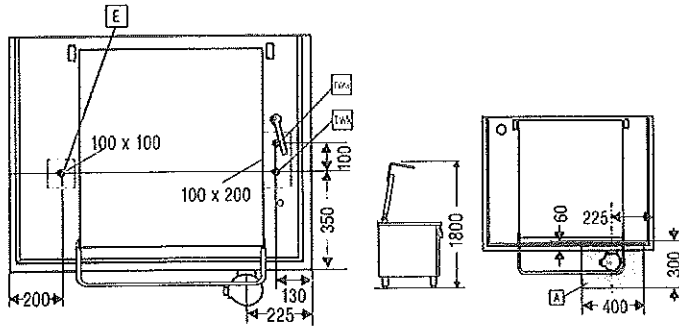
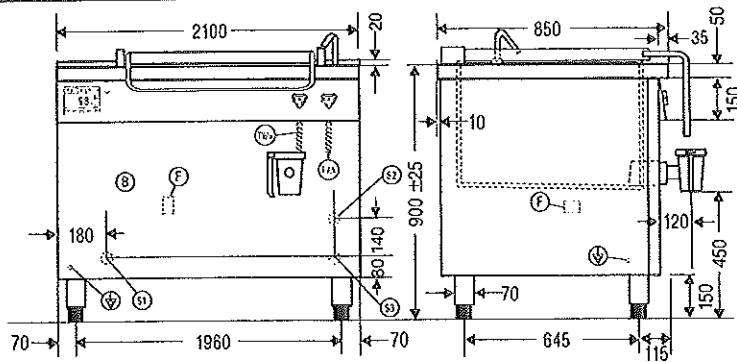
latentní 7,30 kW

spotřeba páry 10,73 kg



Elektro-Rechteck-Kochkessel FER 400 (KCF 0384)

Geräteausführungsblatt
Nr. 2780



Anschlusspunkte

Am Gerät

- ⓑ Blende abnehmbar
- Ⓢ Potentialausgleich*
- ⓔ Elektro-Anschlussklemmen*
- ⓕ Füllhahn Dampferzeuger*
- Ⓜw Anschlussanschlauch Trinkwasser warm*
- Ⓜk Anschlussanschlauch Trinkwasser kalt*
- Ⓢ1 Rückwandöffnung für Elektroleitungen ø 60 mm**
- Ⓢ2 Rückwandöffnung für Kaltwasser ø 60 mm**
- Ⓢ3 Rückwandöffnung für Warmwasser ø 60 mm**

* Erreichbar nach Abnahme von Blende ⓑ
** Nur bei Anschluss durch die Rückwand

Bauseitig

- Ⓜw Anschluss Trinkwasser warm (Außengewinde G 3/4")
- Ⓜk Anschluss Trinkwasser kalt (Außengewinde G 3/4")
- ⓔ Elektro-Anschlusspunkte (siehe Tabelle)
(freie Kabellänge 1,5 m über OKFF)
- ⓐ Boden-Ablauf

Wichtige Hinweise

- Die Anschlüsse können von unten oder von hinten durch die Geräterückwand erfolgen.
- Bei Anschluss von hinten dürfen die Installationsrohre nicht in das Gerät ragen. Bei Anschluss von unten muss die Rohrlänge über Standfläche 50 mm betragen.
- Potentialfreie Kontakte für bauseitige Signalisierung vorhanden und Anschluss an eine Leistungsoptimierung vorbereitet.
- Erforderliche Schütze und Steuerleitungen für den Betrieb von Leistungsoptimierungsanlagen sind nicht im Lieferumfang enthalten und müssen immer bauseitig installiert werden.

Bauseitig vorzusehen:	
Schütze	Schütze eingebaut
Lastleitungen	1
Bauseitige Signalisierung	3 x 1,5 mm ²
Leistungsoptimierungsanlage	5 x 1,5 mm ² und 3 x 1,5 mm ²
RS 485 Schnittstelle	2 x 2 x 0,8 mm

FER 400	
Geräteabmessungen B x T x H	2100 x 850 x 900 mm
Approbation	
Prüfzeichennachweis	CE
Strahlwasserschutz	IPX5

Anwendungsspezifische Daten	
Innenkesselmaße B x T x H	1650 x 660 x 435 mm
Nenninhalt	400 l
Nutzhalt bei 4 cm Kochrand	422 l
Behälter GN 1/1-200	12
Ankochzeit nach DIN 18855	48 min

Anschlussdaten		
Elektro:	Stromkreis 1 (Fortkochstufe)	18,5 kW
	Stromkreis 2 (Zus. Ankocheleistung)	24 kW
	Nennaufnahme gesamt (inkl. Steuerung)	42,6 kW
	Anschluss gesamt Absicherung Anschlussklemmen	400 V 3N AC 50 Hz 63 A 16 mm ²
Wasser:	Anschlussanschlauch Trinkwasser kalt	Innengewinde G 3/4"
	Anschlussanschlauch Trinkwasser warm	

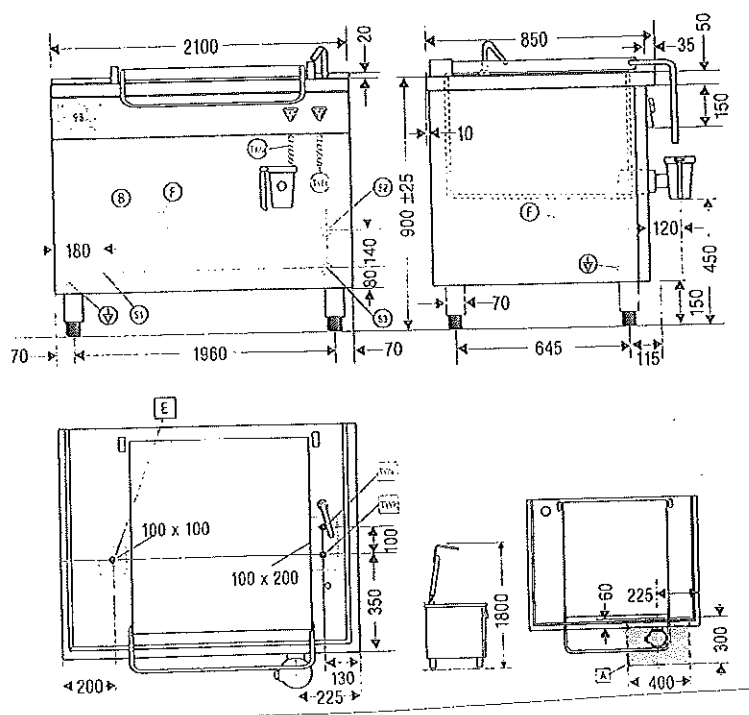
Ergänzende technische Daten		
Druckraumvolumen	71,5 l	
Füllmenge Dampferzeuger	28 l	
Gerätgewicht inkl. Verpackung	325 kg	
Abwärme (VDI 2052)	gesamt	9,99 kW
	sensibel	1,49 kW
	latent	8,50 kW
	Dampfabgabe	12,50 kg/h

Küppersbusch
FOOD SERVICE EQUIPMENT



KÜPPEBUSCH GRÜSKÖCHENTECHNIK GMBH
Küppersbuschstraße 16
45888 Solingenkirchen

ELEKTRICKÝ RYCHLOVARNÝ KOTEL HRANATÝ FER 400 (KCF 0384)



Místa připojení

na zařízení

B	odnímatelná lišta
v	vyrovnání potenciálů x)
E	připojovací svorky x)
F	plněcí kohout vyvíječe páry x)
TWw	připojovací hadice teplé pitné vody x)
Twk	připojovací hadice studené pitné vody x)
S 1	otvor v zadní stěně pro připojení teplé vody, průměr 60 mm xx)
S 2	otvor v zadní stěně pro připojení studené vody, průměr 60 mm xx)
S 3	otvor v zadní stěně pro připojení elektrického kabelu, průměr 60 mm xx)

x) přístupné po odejmutí lišty B

xx) pouze pro přípojku zadní stěnou

Důležitá upozornění

- zařízení je možno připojit zespodu nebo zezadu (zadní stěnou)
- při připojení zezadu nesmí izolační trubky zasahovat do zařízení, při připojení zespodu musí být jejich délka od základu zařízení 50 mm
- k dispozici jsou bezpotenciálové kontakty pro vnější signalizaci a připravena přípojka pro jednotku optimalizace výkonu
- potřebné ochrany a řídicí vodiče jednotky optimalizace výkonu nejsou součástí dodávky. Je nutno je instalovat při stavební přípravě

stavební příprava

ochrany	zabudovat
silový vodič	1
vnější signalizace	3 x 1,5 mm ²
jednotka optimalizace výkonu	5 x 1,5 mm ² a 3 x 1,5 mm ²
interface RS 485	2 x 2 x 0,8 mm

FER 400

rozměry zařízení (šířka x hloubka x výška) 2100 x 850 x 900 mm

schválení

zkušební značka CE

ochrana proti odstříkující vodě IPX5

provozní údaje

rozměry vnitřního kotle (šířka x hloubka x výška) 1650 x 660 x 436 mm

jmenovitý obsah 400 l

užitečný obsah (okraj 40 mm) 422 l

počet gastronádob GN 1/1 12

doba ohřevu (podle DIN 18855) 46 minut

připojení

elektro elektrický obvod 1 (běžné vaření) 18,5 kW

elektrický obvod 2 (ohřev) 24 kW

celkový jmenovitý příkon (vč. regulace) 12,6 kW

přípojka 400 V, 50 Hz

jištění 63 A

připojovací svorky 16 mm²

voda připojovací hadice studené pitné vody vnitřní závit 3/4"

připojovací hadice teplé pitné vody dtto

doplňkové technické údaje

objem tlakové nádoby 71,5 l

náplň vyvječe páry 28 l

celková hmotnost vč. obalu 325 kg

odpadní teplo (VDI 2052) celkem 9,99 kW

citelné 1,49 kW

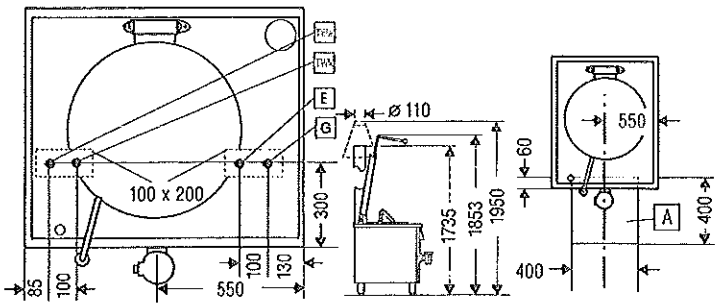
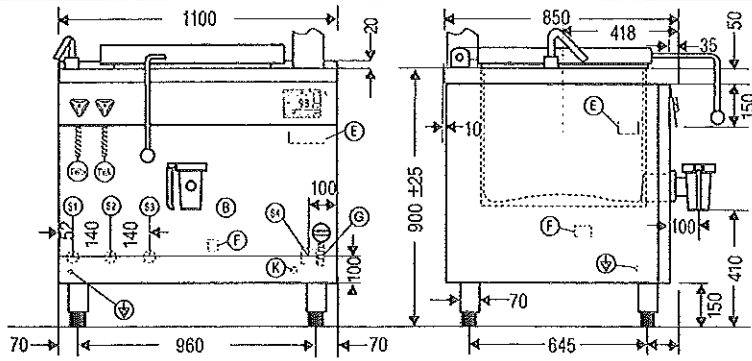
latentní 8,50 kW

dodávka páry 12,50 kg/h



Gas-Schnellkochkessel FGS 150 (KCF 0421)

Geräteausführungsblatt
Nr. 2614



Anschlusspunkte

Am Gerät

- ⓑ Blende abnehmbar
 - Ⓢ Potentialausgleich*
 - ⓔ Elektro-Anschlussklemmen*
 - ⓕ Füllhahn Dampferzeuger*
 - ⓐ Gas-Anschluss Schlauch
 - Ⓜ_w Anschluss Schlauch Trinkwasser warm*
 - Ⓜ_k Anschluss Schlauch Trinkwasser kalt*
 - Ⓢ₁ Rückwandöffnung für Warmwasser ø 60 mm**
 - Ⓢ₂ Rückwandöffnung für Kaltwasser ø 60 mm**
 - Ⓢ₃ Rückwandöffnung für Elektroleitungen ø 60 mm**
 - Ⓢ₄ Rückwandöffnung für Gasleitung □ 80 mm**
- * Erreichbar nach Abnahme von Blende ⓑ
** Nur bei Anschluss durch die Rückwand

Bauseitig

- Ⓜ_w Anschlusspunkt Trinkwasser (warm)**
- Ⓜ_k Anschlusspunkt Trinkwasser (kalt)*
- ⓐ Gas-Anschluss (Außengewinde R 1/2")
- ⓔ Elektro-Anschlusspunkte (siehe Tabelle)
(freie Kabellänge 1,5 m über OKFF)
- ⓐ Boden-Ablauf

Wichtige Hinweise

- Die Anschlüsse können von unten oder von hinten durch die Geräterückwand erfolgen.
- Bei Anschluss von unten muss die Rohrlänge über Standfläche 50 mm betragen. Der Gasanschluss erfolgt über den beiliegenden Sicherheits-Gasschlauch. Bei Anschluss von hinten dürfen die Installationsrohre nicht in das Gerät ragen.
- Potentialfreie Kontakte für bauseitige Signalisierung.

Bauseitig vorzusehen:

Bauseitige Signalisierung	3 x 1,5 mm ²
RS 485 Schnittstelle	2 x 2 x 0,8 mm
Lastleitungen	3 x 1,5 mm ²

FGS 150	
Geräteabmessungen B x T x H	1100 x 850 x 900 mm
Approbatlon	
Kategorie	siehe Tabelle nächste Seite
Bauart	B11 oder B21
CE - Baumusterprüfung	0085 AU 0004
Strahlwasserschutz	IPX5

Anwendungsspezifische Daten	
Innenkesselmaße D x H	697 x 470 mm
Nenninhalt	150 l
Nutzhalt bei 4 cm Kochrand	155 l
Ankochzeit nach DIN 18855	51,0 min

Anschlussdaten				
Gas:	Erdgas		Flüssiggas	
	H, E (G20) 20 mbar	LL 20 mbar / L 25 mbar (G25)	Butan (G30)	Propan (G31)
Nennwärmebelastung	21,0 kW			
Durchfluss	2,22 m ³ /h	2,58 m ³ /h	1,66 kg/h	1,63 kg/h
Teillast in Fortkochstufe	ca. 55 %			
Anschlussschlauch	Innengewinde R 1/2" (DN 15)			
Mindestluftmenge	21 m ³ /h (Verbrennungsverbrauch)			
Elektro:				
Nennaufnahme	0,15 kW			
Anschluss Absicherung	230 V 1N AC 50 Hz 10 A			
Anschlussklemmen	4 mm ²			
Wasser:				
Anschlussschlauch TWk	Innengewinde G 3/4" (DN 20)			
Anschlussschlauch TWw				

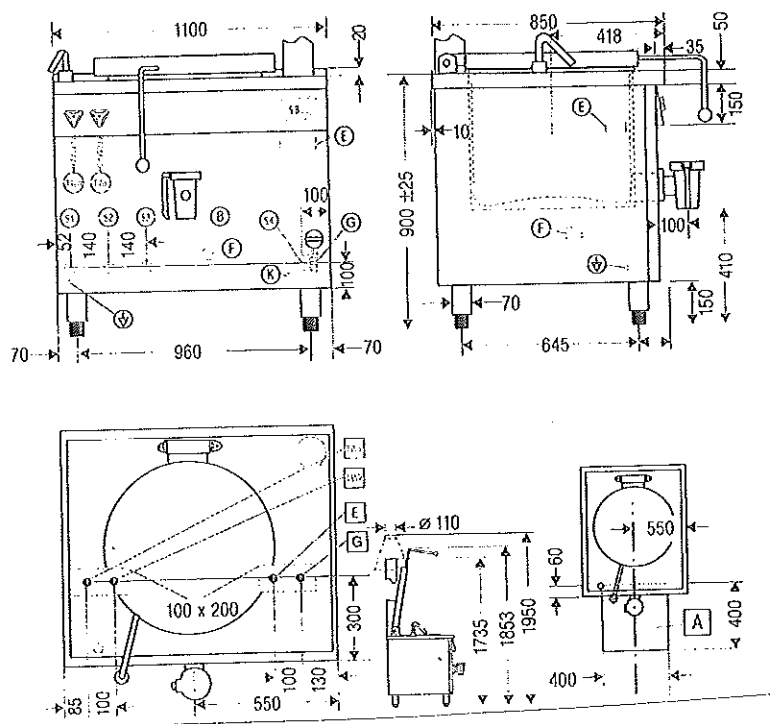
Ergänzende technische Daten		
Druckraumvolumen	34,5 l	
Füllmenge Dampferzeuger	11,0 l	
Gerätgewicht inkl. Verpackung	180 kg	
Abwärme (VDI 2052)	gesamt	8,40 kW
	sensibel	2,10 kW
	latent	6,30 kW
	Dampfabgabe	9,26 kg/h

Küppersbusch
FOOD SERVICE EQUIPMENT



KÜPPERSBUSCH GROSSKÜCHENTECHNIK GMBH
Küppersbuschstraße 16
45883 Geisénkirchen

PLYNOVÝ RYCHLOVARNÝ KOTEL FGS 150 (KCF 0421)



Místa připojení

na zařízení

B	odnímatelná lišta
v	vyrovnání potenciálů x)
E	připojovací svorky x)
F	plnicí kohout vyvřeče páry x)
G	připojovací hadice plynu
TWw	připojovací hadice teplé pitné vody x)
TWk	připojovací hadice studené pitné vody xx)
S 1	otvor v zadní stěně pro připojení teplé vody, průměr 60 mm xx)
S 2	otvor v zadní stěně pro připojení studené vody, průměr 60 mm xx)
S 3	otvor v zadní stěně pro připojení elektrického kabelu, průměr 60 mm xx)
S 4	otvor v zadní stěně pro připojení plynu, 80 x 80 mm xx)

x) přístupné po odejmutí lišty B

xx) pouze pro připojku zadní stěnou

stavební příprava

TWk	přípojka studené pitné vody
TWw	přípojka teplé pitné vody
G	přípojka plynu (vnější závit 3/4“)
F	přípojně místo elektro (délka volné kabelu 1,5 m)
A	výpust ve dně

Důležitá upozornění

- zařízení je možno připojit zespodu nebo zezadu (zadní stěnou zařízení)
- při připojení zespodu musí být délka instalačních trubek od základu zařízení 50 mm
- plyn se přivádí dodanou bezpečnostní hadicí, délka instalační trubky od základu zařízení musí být 50 mm
- k dispozici jsou bezpotenciální kontakty pro vnější signalizaci

stavební příprava

vnější signalizace	3 x 1,5 mm ²
interface RS 425	2 x 2 x 08 mm
silové vodiče	3 x 1,5 mm ²

FGS 150

rozměry zařízení (šířka x hloubka x výška)	1100 x 850 x 900 mm			
schválení				
konstrukce	B 11 nebo B 21			
zkušební značka				
ochrana proti odstříkující vodě	IPX5			
provozní údaje				
rozměry vnitřního kotle (průměr x hloubka)	697 x 470 mm			
jmenovitý obsah	150 l			
užitečný obsah (okraj 40 mm)	155 l			
doba ohřevu (podle DIN 18855)	51,0 minut			
připojení				
plyn	zemní plyn		zkapalněný plyn	
	(G20)	20 mbar/	butan	propan
	20 mbar	25 mbar (G25)	(G30)	(G31)
jmenovité tepelné zatížení	21,0 kW			
průtočné množství	2,22 m ³ /h	2,56 m ³ /h	1,06 kg/h	1,63 kg/h
dílčí zatížení při běžném vaření	asi 55%			
připojovací hadice	vnější závit 3/4"			
minimální spotřeba vzduchu	21 m ³ /h (pro spalování)			
elektro jmenovitý příkon	0,15 kW			
připojka	230 V, 50 HZ			
jištění	10 A			
připojovací svorky	4 mm ²			
voda	připojovací hadice studené pitné vody		vnitřní závit 3/4"	
	připojovací hadice teplé pitné vody		dtto	

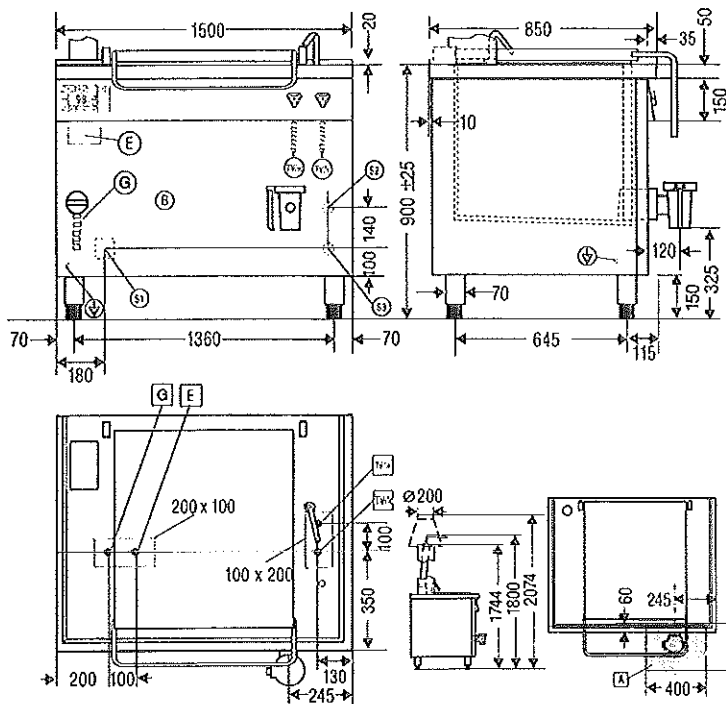
doplňkové technické údaje

objem tlakové nádoby	34,5 l
náplň vyvíječe páry	11,0 l
hmotnost zařízení vč. obalu	180 kg
odpadní teplo (VDI 2052) celkem	8,40 kW
citelné	2,10 kW
latentní	6,30 kW
dodávka páry	9,26 kg/h



Gas-Rechteck-Kochkessel FGR 250 (KCF 0438)

Geräteausführungsblatt
Nr. 2819



Anschlusspunkte

Am Gerät

- ⓑ Blende abnehmbar
- ⓓ Potentialausgleich*
- ⓔ Elektro-Anschlussklemmen*
- ⓖ Gas-Anschlusschlauch
- Ⓣ_w Anschlusschlauch Trinkwasser warm*
- Ⓣ_w Anschlusschlauch Trinkwasser kalt*
- Ⓢ₁ Rückwandöffnung für Elektroleitungen und Gasleitung □ 80 mm**
- Ⓢ₂ Rückwandöffnung für Warmwasser ø 60 mm**
- Ⓢ₃ Rückwandöffnung für Kaltwasser ø 60 mm**

* Erreichbar nach Abnahme von Blende ⓑ
** Nur bei Anschluss durch die Rückwand

Bauseitig

- ⓖ Gas-Anschluss (Außengewinde R 3/4")
- ⓔ Elektro-Anschlusspunkte (siehe Tabelle) (freie Kabellänge 1,5 m über OKFF)
- Ⓣ_w Anschluss Trinkwasser warm (Außengewinde G 3/4")
- Ⓣ_w Anschluss Trinkwasser kalt (Außengewinde G 3/4")
- ⓐ Boden-Ablauf

Wichtige Hinweise

- Die Anschlüsse können von unten oder von hinten durch die Geräterückwand erfolgen.
- Bei Anschluss von unten muss die Rohrlänge über Standfläche 50 mm betragen. Der Gasanschluss erfolgt über den beiliegenden Sicherheits-Gasschlauch.
- Bei Anschluss von hinten dürfen die Installationsrohre nicht in das Gerät ragen.
- Potentialfreie Kontakte für bauseitige Signalisierung.

Bauseitig vorzusehen:

Bauseitige Signalisierung	3 x 1,5 mm ²
RS 485 Schnittstelle	2 x 2 x 0,8 mm
Lastleitungen	3 x 1,5 mm ²

FGR 250	
Geräteabmessungen B x T x H	1500 x 850 x 900 mm
Approbation	
Kategorie	siehe Tabelle nächste Seite
Bauart	B11 oder B21
CE - Baumusterprüfung	0085 AU 0004
Strahlwasserschutz	IPX5

Anwendungsspezifische Daten	
Innenkesselmaße B x T x H	990 x 660 x 435 mm
Nenninhalt	250 l
Nutzhalt bei 4 cm Kochrand	253 l
Behälter GN 1/1-200	6
Ankochzeit nach DIN 18855	68,6 min

Anschlussdaten				
Gas:	Erdgas		Flüssiggas	
	H, E (G20) 20 mbar	LL 20 mbar / L 25 mbar (G25)	Butan (G30)	Propan (G31)
Nennwärmebelastung	29,0 kW			
Durchfluss	3,07 m ³ /h	3,57 m ³ /h	2,287 kg/h	2,253 kg/h
Teillast in Fortkochstufe	ca. 55 %			
Anschlusschlauch	Innengewinde R 3/4" (DN 20)			
Mindestluftmenge	29 m ³ /h (Verbrennungsverbrauch)			
Elektro:				
Nennaufnahme	0,15 kW			
Anschluss	230 V 1N AC 50 Hz			
Absicherung	10 A			
Anschlussklemmen	4 mm ²			
Wasser:				
Anschlusschlauch TWk	Innengewinde G 3/4" (DN 20)			
Anschlusschlauch TWw				

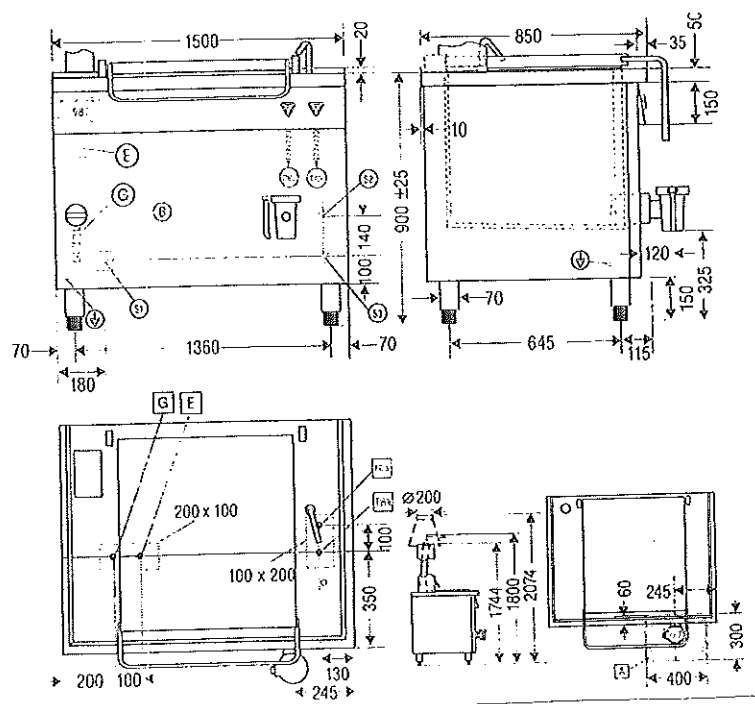
Ergänzende technische Daten		
Druckraumvolumen	69,0 l	
Füllmenge Dampferzeuger	37,0 l	
Gerätegewicht inkl. Verpackung	310 kg	
Abwärme (VDI 2052)	gesamt	11,60 kW
	sensibel	2,90 kW
	latent	8,70 kW
	Dampfabgabe	12,79 kg/h

Küppersbusch
FOOD SERVICE EQUIPMENT



KÜPPERSBUSCH GROSSKÜCHENTECHNIK GMBH
Küppersbuschstraße 16
45883 Gelsenkirchen

PLYNOVÝ VARNÝ KOTEL HRANATÝ FGR 250 (KCF 0438)



Místa připojení

na zařízení

B	odnímatelná lišta
v	vyrovnání potenciálů x)
E	připojovací svorky x)
F	připojovací hadice plynu x)
TWw	připojovací hadice teplé pitné vody xx)
TWk	připojovací hadice studené pitné vody xx)
S 1	otvory v zadní stěně pro připojení elektro a plynu, 80 x 80 mm
S 2	otvor v zadní stěně pro připojení teplé pitné vody (vnější závit 3/4")
S 3	otvor v zadní stěně pro připojení studené pitné vody (vnější závit 3/4")

x) přístupné po odejmutí lišty B

xx) pouze pro připojku zadní stěnou

stavební příprava

G	přípojka plynu (vnější závit ¾“)
E	přípojka elektro (délka volného kabelu 1,5 m)
TWw	přípojka teplé pitné vody (vnější závit ¾“)
TWk	přípojka studené pitné vod (vnější závit ¾“)
A	výpust ve dně

Důležitá upozornění

- zařízení je možno připojit zespodu nebo zezadu (zadní stěnou)
- při připojení zespodu musí být délka instalačních trubek od základu zařízení 50 mm, při připojení zezadu nesmí trubky zasahovat do zařízení
- plyn se přivádí dodanou bezpečnostní hadicí
- k dispozici jsou bezpotenciálové kontakty pro vnější signalizaci

stavební příprava

vnější signalizace	3 x 1,5 mm ²
interface RS 485	2 x 2 x 0,8 mm
silové vodiče	3 x 1,5 mm ²

FGR 250

rozměry zařízení (šířka x hloubka x výška) 1500 x 850 x 900 mm

schválení

kategorie

konstrukce B 11 nebo B 21

zkušební značka CE

ochrana proti odstříkující vodě IPX5

provozní údaje

rozměry zařízení (šířka x hloubka x výška) 990 x 660 x 435

jmenovitý obsah 250 l

užitečný obsah (okraj 40 mm) 253 l

počet gastronádob GN 1/1 6

doba ohřevu (podle DIN 18855) 68,6 minut

připojení

plyn	zemní		zkapalněný	
	(G20)	20 mbar/	butan	propan
	20 mbar	25 mbar (G25)	(G30)	(G 31)

jmenovité tepelné zatížení 29,0 kW

průtočné množství 3,07 m³/h 3,57 m³/h 2,287 kg/h 2,253 kg/h

dílčí zatížení (při běžném vaření) asi 55 %

přívodní hadice vnější závit 3/4" (DN20)

minimální spotřeba vzduchu 29 m³/h (pro spalování)

elektro jmenovitý příkon 0,15 kW

přípojka 230 V, 50 Hz

jištění 10 A

připojovací svorky 4 mm²

voda

připojovací hadice studené pitné vody vnější závir 3/4"

připojovací hadice teplé pitné vody dtto

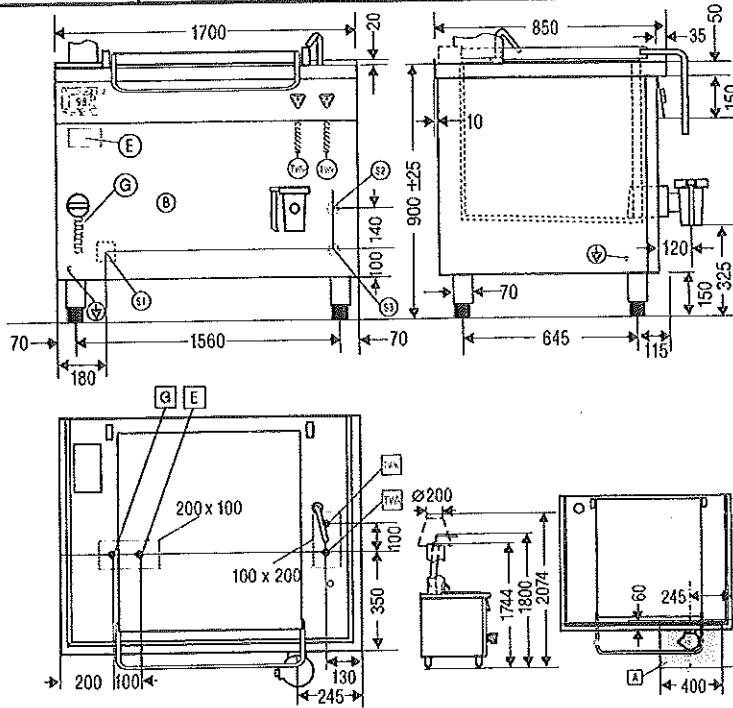
doplňkové technické údaje

objem tlakové nádoby	69,0 l
náplň vyvíječe páry	37,0 l
hmotnost zařízení vč. obalu	310 kg
odpadní teplo (VDI 2052) celkem	11,60 kW
citelné	2,90 kW
latentní	8,70 kW
dodávka páry	12,97 kg/h



Gas-Rechteck-Kochkessel FGR 300 (KCF 0439)

Geräteausführungsblatt
Nr. 2820



Anschlusspunkte

Am Gerät

- ⓑ Blende abnehmbar
- Ⓧ Potentialausgleich*
- ⓔ Elektro-Anschlussklemmen*
- ⓐ Gas-Anschlusschlauch
- Ⓣ_W Anschlusschlauch Trinkwasser warm*
- Ⓣ_K Anschlusschlauch Trinkwasser kalt*
- Ⓢ₁ Rückwandöffnung für Elektroleitungen und Gasleitung □ 80 mm**
- Ⓢ₂ Rückwandöffnung für Warmwasser ø 60 mm**
- Ⓢ₃ Rückwandöffnung für Kaltwasser ø 60 mm**

* Erreichbar nach Abnahme von Blende ⓑ
** Nur bei Anschluss durch die Rückwand

Bauseitig

- ⓐ Gas-Anschluss (Außengewinde R 3/4")
- ⓔ Elektro-Anschlusspunkte (siehe Tabelle) (freie Kabellänge 1,5 m über OKFF)
- Ⓣ_W Anschluss Trinkwasser warm (Außengewinde G 3/4")
- Ⓣ_K Anschluss Trinkwasser kalt (Außengewinde G 3/4")
- ⓐ Boden-Ablauf

Wichtige Hinweise

- Die Anschlüsse können von unten oder von hinten durch die Geräterückwand erfolgen.
- Bei Anschluss von unten muss die Rohrlänge über Standfläche 50 mm betragen. Der Gasanschluss erfolgt über den beiliegenden Sicherheits-Gasschlauch.
- Bei Anschluss von hinten dürfen die Installationsrohre nicht in das Gerät ragen.
- Potentialfreie Kontakte für bauseitige Signalisierung.

Bauseitig vorzusehen:

Bauseitige Signalisierung	3 x 1,5 mm ²
RS 485 Schnittstelle	2 x 2 x 0,8 mm
Lastleitungen	3 x 1,5 mm ²

FGR 300	
Geräteabmessungen B x T x H	1700 x 850 x 900 mm
Approbation	
Kategorie	siehe Tabelle nächste Seite
Bauart	B11 oder B21
CE - Baumusterprüfung	0085 AU 0004
Strahlwasserschutz	IPX5

Anwendungsspezifische Daten	
Innenkesselmaße B x T x H	1150 x 660 x 435 mm
Nenninhalt	300 l
Nutzhalt bei 4 cm Kochrand	294 l
Behälter GN 1/1-200	8
Ankochzeit nach DIN 18855	74 min

Anschlussdaten				
Gas:	Erdgas		Flüssiggas	
	H, E (G20) 20 mbar	LL 20 mbar / L 25 mbar (G25)	Butan (G30)	Propan (G31)
Nennwärmebelastung	32,5 kW			
Durchfluss	3,44 m ³ /h	4,00 m ³ /h	2,563 kg/h	2,525 kg/h
Teillast in Fortkochstufe	ca. 55 %			
Anschlusschlauch	Innengewinde R 3/4" (DN 20)			
Mindestluftmenge	30 m ³ /h (Verbrennungsverbrauch)			
Elektro:				
Nennaufnahme	0,15 kW			
Anschluss	230 V 1N AC 50 Hz			
Absicherung	10 A			
Anschlussklemmen	4 mm ²			
Wasser:				
Anschlusschlauch TWK	Innengewinde G 3/4" (DN 20)			
Anschlusschlauch TWw				

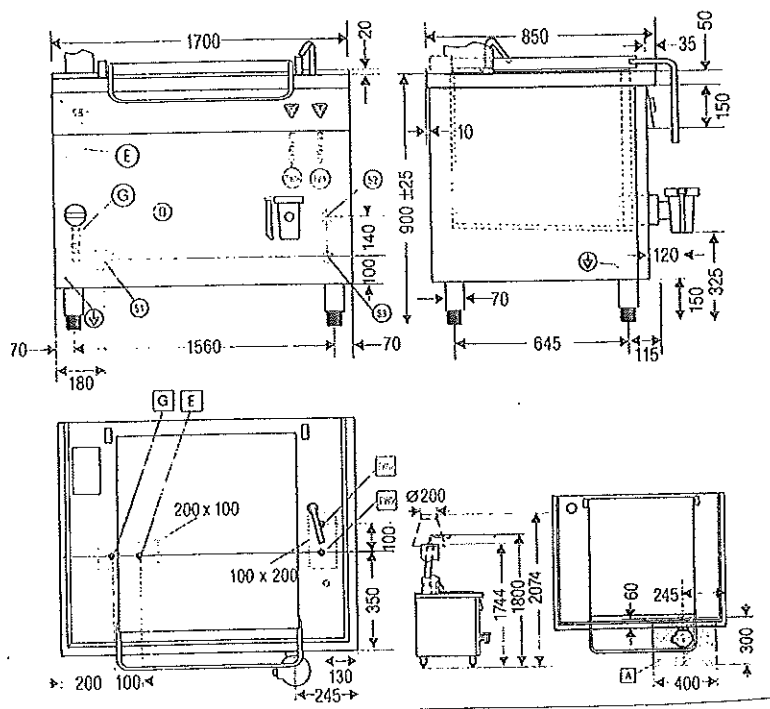
Ergänzende technische Daten		
Druckraumvolumen	80,0 l	
Füllmenge Dampferzeuger	41,0 l	
Gerätgewicht inkl. Verpackung	340 kg	
Abwärme (VDI 2052)	gesamt	13,00 kW
	sensibel	3,25 kW
	latent	9,75 kW
	Dampfäbgabe	14,33 kg/h

Küppersbusch
FOOD SERVICE EQUIPMENT



KÜPPERSBUSCH GROSSKÜCHENTECHNIK GMBH
Küppersbuschstraße 16
45883 Gelsenkirchen

PLYNOVÝ VARNÝ KOTEL HRANATÝ FGR 300 (KCF 0439)



Místa připojení

na zařízení

- B odnímatelná lišta
- v vyrovnání potenciálů x)
- E připojovací svorky x)
- G připojovací hadice plynu
- TWw připojovací hadice teplé pitné vody x)
- TWk připojovací hadice studené pitné vody x)
- S 1 otvory v zadní stěně pro připojení elektro a plynu, 80 x 80 mm xx)
- S 2 otvor v zadní stěně pro připojení teplé vody, průměr 60 mm xx)
- S 3 otvor v zadní stěně pro připojení studené vody, průměr 60 mm xx)

x) přístupné po odejmutí lišty B

xx) pouze pro připojku zadní stěnou

stavební příprava

G	přípojka plynu
E	přípojka elektro (délka volného kabelu 1,5 m)
TWw	přípojka teplé pitné vody (vnější závit 3/4")
TWk	přípojka studené pitné vody (vnější závit 3/4")
A	výpust ve dně

Důležitá upozornění

- zařízení je možno připojit zespodu nebo zezadu (zadní stěnou)
- při připojení zespodu musí být délka instalační trubek 50 mm od základu zařízení
- plyn se přivádí dodanou bezpečnostní hadicí
- při připojení zezadu nesmí instalační trubky zasahovat do zařízení
- k dispozici jsou bezpotenciálové kontakty pro vnější signalizaci

stavební příprava

vnější signalizace	3 x 1,5 mm ²
interface RS 485	2 x 2 x 0,8 mm
silový vodič	3 x 1,5 mm ²

FGR 300

rozměry zařízení (šířka x hloubka x výška) 1700 x 850 x 900 mm

schválení

kategorie

konstrukce B 11 nebo B 21

zkušební značka CE

ochrana proti odstříkující vodě IPX5

provozní údaje

rozměry vnitřního kotle (šířka x hloubka x výška) 1150 x 660 x 435 mm

jmenovitý obsah 300 l

užitečný obsah (okraj 40 mm) 294 l

počet gastronádob GN 1/1 8

doba ohřevu (podle DIN 18855) 74 minut

připojení

plyn

zemní

zkapalněný

(G20)

20 mbar/

butan

propan

20 mbar

25 mbar (G25)

(G30)

(G 31)

jmenovité tepelné zatížení 32,5 kW

dílčí zatížení (při běžném vaření) asi 55%

připojovací hadice plynu vnitřní závit 3/4"

minimální spotřeba vzduchu 30 m³/h (pro spalování)

elektro

jmenovitý příkon 0,15 kW

připojka 400 V, 50 Hz

jištění 10 A

připojovací svorky 4 mm²

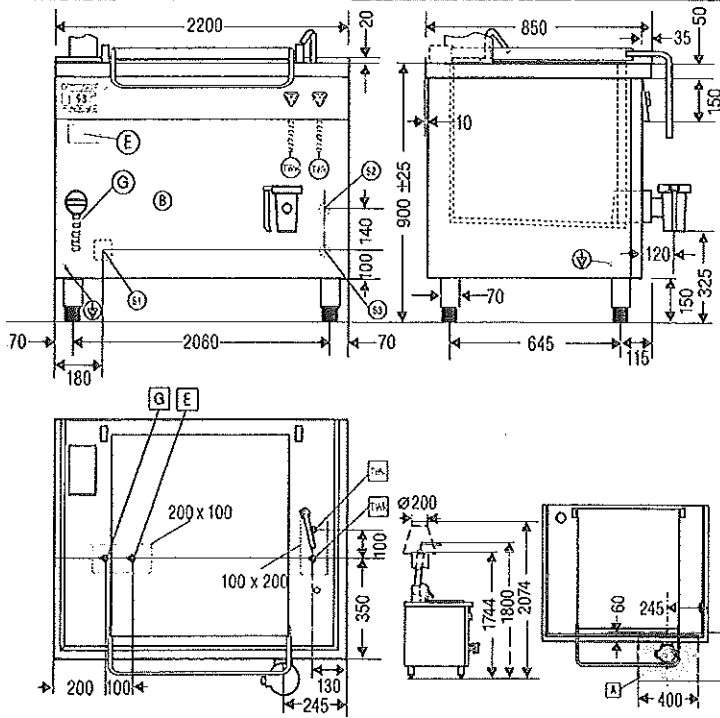
doplňkové technické údaje

objem tlakové nádoby	80,0 l
náplň vyvječe páry	41,01 l
hmotnost zařízení vč. obalu	340 kg
odpadní teplo (VDI 2052) celkem	13,00 kW
citelné	3,25 kW
latentní	9,75 kW
dodávka páry	14,33 kg/h



Gas-Rechteck-Kochkessel FGR 400 (KCF 0440)

Geräteausführungsblatt
Nr. 2821



Anschlusspunkte

Am Gerät

- Ⓟ Blende abnehmbar
- Ⓢ Potentialausgleich*
- ⓔ Elektro-Anschlussklemmen*
- ⓐ Gas-Anschlussschlauch
- Ⓣ_w Anschlussschlauch Trinkwasser warm*
- Ⓣ_k Anschlussschlauch Trinkwasser kalt*
- Ⓢ₁ Rückwandöffnung für Elektroleitungen und Gasleitung □ 80 mm**
- Ⓢ₂ Rückwandöffnung für Warmwasser ø 60 mm**
- Ⓢ₃ Rückwandöffnung für Kaltwasser ø 60 mm**

* Erreichbar nach Abnahme von Blende Ⓟ
 ** Nur bei Anschluss durch die Rückwand

Bauseitig

- ⓐ Gas-Anschluss (Außengewinde R 3/4")
- ⓔ Elektro-Anschlusspunkte (siehe Tabelle)
(freie Kabellänge 1,5 m über OKFF)
- Ⓣ_w Anschluss Trinkwasser warm (Außengewinde G 3/4")
- Ⓣ_k Anschluss Trinkwasser kalt (Außengewinde G 3/4")
- ⓐ Boden-Ablauf

Wichtige Hinweise

- Die Anschlüsse können von unten oder von hinten durch die Geräterückwand erfolgen.
- Bei Anschluss von unten muss die Rohrlänge über Standfläche 50 mm betragen. Der Gasanschluss erfolgt über den beiliegenden Sicherheits-Gasschlauch. Bei Anschluss von hinten dürfen die Installationsrohre nicht in das Gerät ragen.
- Potentialfreie Kontakte für bauseitige Signalisierung.

Bauseitig vorzusehen:

Bauseitige Signalisierung	3 x 1,5 mm ²
RS 485 Schnittstelle	2 x 2 x 0,8 mm
Lastleitungen	3 x 1,5 mm ²

FGR 400	
Geräteabmessungen B x T x H	2200 x 850 x 900 mm
Approbation	
Kategorie	siehe Tabelle nächste Seite
Bauart	B11 oder B21
CE - Baumusterprüfung	0085 AU 0004
Strahlwasserschutz	IPX5

Anwendungsspezifische Daten	
Innenkesselmaße B x T x H	1650 x 660 x 435 mm
Nenninhalt	400 l
Nutzhalt bei 4 cm Kochrand	422 l
Behälter GN 1/1-200	12
Ankochzeit nach DIN 18855	80,5 min

Anschlussdaten				
Gas:	Erdgas		Flüssiggas	
	H, E (G20) 20 mbar	LL 20 mbar / L 25 mbar (G25)	Butan (G30)	Propan (G31)
Nennwärmebelastung	36,0 kW			
Durchfluss	3,81 m ³ /h	4,43 m ³ /h	2,839 kg/h	2,797 kg/h
Teillast in Fortkochstufe	ca. 55 %			
Anschlussschlauch	Innengewinde R 3/4" (DN 20)			
Mindestluftmenge	36 m ³ /h (Verbrennungsverbrauch)			
Elektro:				
Nennaufnahme	0,15 kW			
Anschluss	230 V 1N AC 50 Hz			
Absicherung	10 A			
Anschlussklemmen	4 mm ²			
Wasser:				
Anschlussschlauch TWk	Innengewinde G 3/4" (DN 20)			
Anschlussschlauch TWw	Innengewinde G 3/4" (DN 20)			

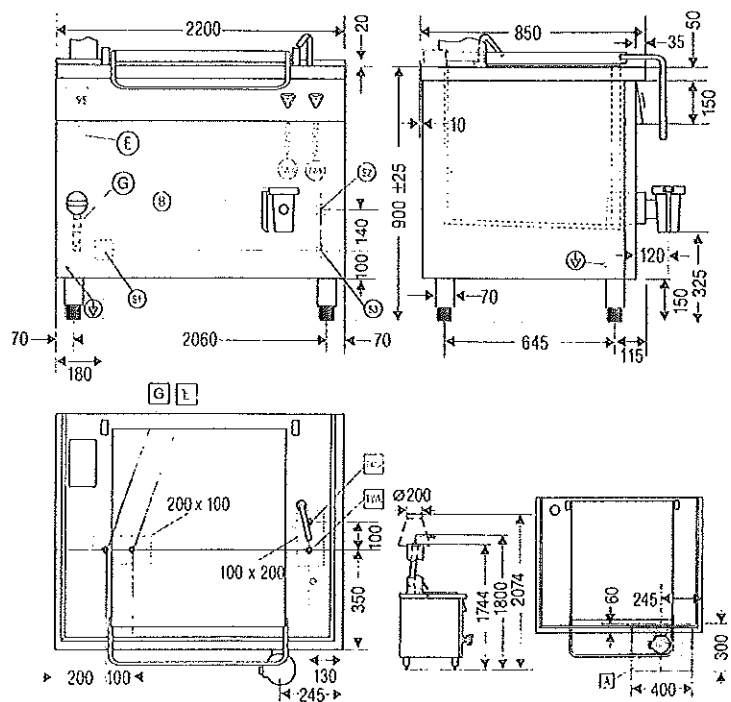
Ergänzende technische Daten		
Druckraumvolumen	114,0 l	
Füllmenge Dampferzeuger	55,0 l	
Gerätgewicht inkl. Verpackung	376 kg	
Abwärme (VDI 2052)	gesamt	14,4 kW
	sensibel	3,60 kW
	latent	10,80 kW
	Dampfabgabe	15,87 kg/h

Küppersbusch
FOOD SERVICE EQUIPMENT



Küppersbusch GmbH
 Köpenicker Straße 10
 12555 Berlin

PLYNOVÝ VARNÝ KOTEL HRANATÝ FGR 400 (KCF 0440)



Místa připojení

na zařízení

- B odnímatelná lišta
- v vyrovnání potencionálů x)
- E připojovací svorky x)
- G připojovací hadice plynu x)
- TWw připojovací hadice teplé pitné vody x)
- TWk připojovací hadice studené pitné vody x)
- S 1 otvor v zadní stěně pro připojení elektro a plynu , 80 x 80 mm x)
- S 2 otvor v zadní stěně pro připojení teplé vody, průměr 60 mm, xx)
- S 3 otvor v zadní stěně pro připojení studené vody, průměr 60 mm xx)

- x) přístupné po odejmutí lišty B
- xx) pouze pro připojku zadní stěnou

stavební příprava

G	přípojka plynu (vnější závit ¾“)
E	přípojnÉ místo elektro (délka volného kabelu 1,5 m)
TWw	přípojka teplé vody (vnější závit ¾“)
TWk	přípojka studené vody (vnější závit ¾“)
A	výpust ve dně

Důležitá upozornění

- zařízení je možno připojit zespodu nebo zezadu (zadní stěnou)
- při připojení zespodu musí být délka instalačních trubek 50 mm od základu zařízení
- plyn se přivádí dodanou bezpečnostní hadicí
- při připojení zezadu nesmí instalační trubky zasahovat do zařízení
- k dispozici jsou bezpotenciálové kontakty pro vnější signalizaci

stavební příprava

vnější signalizace	3 x 1,5 mm ²
interface RS 485	2 x 2 x 0,8 mm
silové vodiče	3 x 1,5 mm ²

FGR 400

rozměry zařízení (šířka x hloubka x výška) 2200 x 850 x 900 mm

schválení

kategorie

konstrukce B 11 nebo B 21

zkušební značka EC

ochrana proti odstříkující vodě IPX5

provozní údaje

rozměry vnitřního kotle (šířka x hloubka x výška) 1650 x 660 x 435 mm

jmenovitý obsah 400 l

užitečný obsah (okraj 40 mm) 422 l

počet gastronádob GN 1/1 12

ohřev 80,5 minut

připojení

plyn	zemní		zkapalněný	
	(G20) 20 mbar	20 mbar/ 25 mbar (G25)	butan (30)	propan (G31)

jmenovité tepelné zatížení 36 kW

průtočné množství 3,81 m³/h 4,43 m³/h 2,839 kg/h 2,797 kg/h

dílčí zatížení při běžném vaření asi 55%

přípojovací hadice vnitřní závit 3/4"

minimální množství vzduchu 36 m³/h (pro spalování)

elektro

jmenovitý příkon 0,15 kW

přípojka 400 V, 50 Hz

jističe 10 A

přípojovací svorky 4 mm²

voda

přípojovací hadice teplé vody vnitřní závit 3/4"

přípojovací hadice studené vody dtto

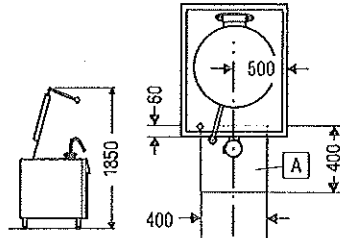
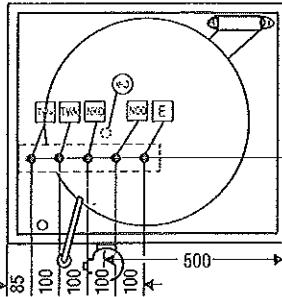
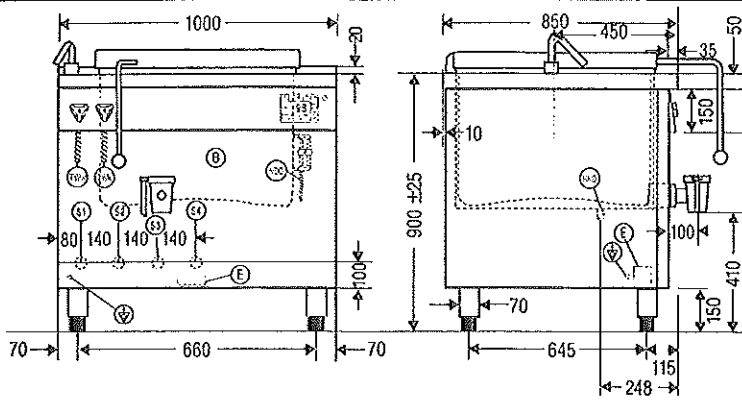
doplňkové technické údaje

objem tlakové nádoby	114,0 l
náplň vyvíječe páry	55,0 l
hmotnost zařízení vč. obalu	376 kg
odpadní teplo (VDI 2052) celkem	14,4 kW
citelné	3,60 kW
latentní	10,80 kW
dodávka páry	15,87 kg/h



Niederdruckdampf-Schnellkochkessel FNS 150 (KCF 0431)

Geräteausführungsblatt
Nr. 2828



Anschlusspunkte

Am Gerät

- ⓑ Blende abnehmbar
- Ⓧ Potentialausgleich*
- ⓉⓌ Anschluss Schlauch Trinkwasser warm*
- ⓉⓌ Anschluss Schlauch Trinkwasser kalt*
- ⓃⓈ Anschluss Schlauch Dampf*
- ⓃⓈ Anschlussstutzen Kondensat*
- ⓔ Elektro-Anschlussklemmen*
- Ⓢ1 Rückwandöffnung für Warmwasser ø 60 mm**
- Ⓢ2 Rückwandöffnung für Kaltwasser ø 60 mm**
- Ⓢ3 Rückwandöffnung für Kondensatabgang ø 60 mm**
- Ⓢ4 Rückwandöffnung für Dampf- und Elektroleitung**

* Erreichbar nach Abnahme von Blende ⓑ
** Nur bei Anschluss durch die Rückwand

Bauseitig

- ⓉⓌ Anschluss Trinkwasser warm (Außengewinde G 3/4")
- ⓉⓌ Anschluss Trinkwasser kalt (Außengewinde G 3/4")
- ⓃⓈ Kondensat-Anschluss DN 20 (Außengewinde R 1")
- ⓃⓈ Dampfanschluss (Außengewinde G 1")
- ⓐ Boden-Ablauf
- ⓔ Elektro-Anschlusspunkt (siehe Tabelle)
(freie Kabellänge 1,5 m über OKFF)

Wichtige Hinweise

- Die Anschlüsse können von unten oder von hinten durch die Geräterückwand erfolgen.
- Bei Anschluss von hinten dürfen die Installationsrohre nicht in das Gerät ragen. Bei Anschluss von unten muss die Rohrlänge über Standfläche 50 mm betragen.
- Potentialfreie Kontakte für bauseitige Signalisierung vorhanden.
- Bauseitig muss ein Kondensatabscheider mit integrierter Entlüftung (z.B. Kugelschwimmerkondensatableiter der Firma Spirax) vorgesehen werden
- Bauseitig muss über ein Überdruckventil sichergestellt werden, dass am Gerät kein höherer Druck als 0,5 bar Überdruck auftritt.
- Zum Schutz der Geräteseitigen Magnetventile, wird der Einsatz bauseitiger Schmutzfilter im Dampfnetz empfohlen.

Bauseitig vorzusehen:

Bauseitige Signalisierung	3 x 1,5 mm ²
RS 485 Schnittstelle	2 x 2 x 0,8 mm
Lastleitungen	3 x 1,5 mm ²

FNS 150	
Geräteabmessungen B x T x H	1000 x 850 x 900 mm
Approbatoren	
Prüfzeichennachweis	CE
Strahlwasserschutz	IPX5

Anwendungsspezifische Daten	
Innenkesselmaße D x H	697 x 470 mm
Nenninhalt	150 l
Nutzhalt bei 4 cm Kochrand	155 l
Ankochzeit nach DIN 18855 (0,5 bar Überdruck)*	21,5 min

Anschlussdaten		
Dampf:	Heizmedium*	ND-Dampf 0,5 bar Überdruck
	Nennheizleistung	35 kW bei 56 kg/h ND-Dampf
	Anschluss Schlauch Dampf	Innengewinde G 1" (DN 25)
	Anschlussstutzen Kondensat	Innengewinde R 3/4" (DN 20)
Elektro:	Steuerung	0,1 kW
	Anschlussklemmen	4 mm ²
	Anschluss Absicherung	230 V 1N AC 50-60 Hz 10 A
Wasser:	Anschluss Schlauch Trinkwasser kalt	Innengewinde G 3/4" (DN 20)
	Anschluss Schlauch Trinkwasser warm	

Ergänzende technische Daten		
Druckraumvolumen		48 l
Gerätgewicht inkl. Verpackung		122 kg
Abwärme (VDI 2052)	gesamt	8,22 kW
	sensibel	1,22 kW
	latent	7,00 kW
	Dampfabgabe	10,29 kg/h

Küppersbusch
FOOD SERVICE EQUIPMENT



KÜPPERSBUSCH GROSSEKÜCHENTECHNIK GMBH
Küppersbuschstraße 16
45885 Gelsenkirchen