

SMLOUVA O DÍLO

uzavřená podle § 2586 a násl. zákona č. 89/2012 Sb., občanského zákoníku, v platném znění

I. **Smluvní strany.**

Zhotovitel : **TOP CLEAR Service spol. s r.o.**
se sídlem – Kozlov 4, 594 51 Křižanov
IČ : 25528998, DIČ: CZ 25528998
tel. [REDACTED]
bankovní spojení : [REDACTED]
zapsaný v obchod. rejstříku vedeném KOS Brno oddíl C, vložka 30676
zastoupený: **Janou Zoubkovou, jednatelkou**

dále jen „zhotovitel“

Objednatel : Nemocnice Milosrdných bratří Letovice, příspěvková organizace,
se sídlem - Pod Klášteřem 17, 679 61 Letovice
IČ: 00387134, DIČ : není plátce DPH
tel. 516 426 111, fax. 516 426 104
bankovní spojení: [REDACTED]
zapsaná v obchod. rejstříku vedeném Krajským soudem v Brně
oddíl Pr, vložka 1250
zastoupená: **MUDr. Drahoslavou Královcovou, ředitelkou**

dále jen „objednatel“

II. **Předmět plnění.**

- Zhotovitel se touto smlouvou zavazuje provést na svůj náklad a nebezpečí pro objednatele: strojové čištění a napuštění marmolea v hlavní budově v Nemocnici Milosrdných bratří Letovice, p.o. v rozsahu dle: Soupisu prací ze dne 6.10.2017 (Příloha č.1)
Rozsahu prací – půdorysy (Příloha č. 2),
které jsou nedílnou součástí této smlouvy, a to řádně bez vad a nedostatků.
- Dílem se ve smyslu této smlouvy rozumí provedení strojové čištění a napuštění marmolea.

III.

Provedení díla, součinnost stran a objednání díla.

1. Dílo dle čl. II. této smlouvy bude provedeno v sídle objednatele v termínu 13. – 30.11.2017 a v rozsahu uvedeném v článku II. bod 1 a specifikovaném v Příloze č. 1 a v Příloze č. 2, které tvoří nedílné součásti této smlouvy. Harmonogram prací při provedení díla bude stanoven při zahájení prací po dohodě s personálem dle konkrétních provozních podmínek.
2. Realizace zakázky bude provedena za plného provozu zařízení.
3. Kontaktními osobami a odpovědnými zaměstnanci objednatele jsou pro účely realizace určeny:
Ing. Ludmila Čadková, Ing. Ludmila Kolářová

IV.

Doba plnění a trvání smlouvy.

1. Zhotovitel se zavazuje zhotovit pro objednatele dílo dle článku II. této smlouvy a to řádně a včas.
Termín zahájení prací na díle: 13.11.2017
Termín dokončení díla: 30.11.2017
2. Objednatel je povinen na výzvu zhotovitele dílo převzít.
3. Tato smlouva je uzavřena na dobu určitou s platností do 30.11.2017.

V.

Dohodnutá cena za provedení díla.

Smluvní strany se dohodly, že za řádně zhotovené a předané dílo bez výhrad zaplatí objednatel zhotoviteli cenu díla stanovenou dohodou smluvních stran:

| | Kč / m² bez DPH | Výměra v m² | Celková cena bez DPH | Celková cena vč. DPH 21% |
|--|---------------------------------------|-------------------------------|---------------------------------|-------------------------------------|
| Strojové čištění a napuštění marmolea 4 vrstvami | | | | |
| Strojové čištění a napuštění marmolea 3 vrstvami | | | | |
| Doprava | | | | |
| Celková cena | | | 99 076,- | 119 882,- |

Název použitých přípravků, jejich výrobce:
Bendurool Max, Tuklar super Metallic

.....

VI.

Platební podmínky.

Podkladem pro zaplacení ceny za provedení díla podle čl. V. této smlouvy je faktura vystavená zhotovitelem po řádném převzetí díla bez výhrad objednatelem, což bude stvrzení písemným protokolem o předání a převzetí díla, smluvní strany se dohodly, že cena díla je splatná do 30 dnů od doručení faktury obsahující veškeré nutné náležitosti objednateli.

VII.

Místo a způsob předání a převzetí díla.

1. Dílo bude splněno jeho celkovým předáním a převzetím, a to bez vad a nedodělků, které nebrání řádnému užívání díla v místě sídla objednatele, o čemž smluvní strany pořídí předávací protokol.
2. Povinností zhotovitele je dodat dílo bezvadné tzn. prosté všech vad a nedodělků. Povinnost zhotovitele je splněna předáním bezvadného díla, příp. až odstraněním vad a nedodělků.
3. Zhotovitel odpovídá za pořádek a čistotu na pracovišti. Je povinen odstraňovat na svoje náklady odpady a nečistoty způsobené jeho pracemi.

VIII.

Vady díla.

1. Objednatel je povinen si při předání dílo nebo jeho příslušnou část řádně prohlédnout a případné vady vytknout zhotoviteli v předávacím protokolu. Jestliže si objednatel předané dílo, nebo jeho příslušnou část neprohlédne, může uplatnit nároky z vad zjistitelných při této prohlídce, jen když prokáže, že tyto vady mělo dílo, nebo jeho příslušná část, již v době převzetí od zhotovitele.
2. Dílo má vady, jestliže neodpovídá této smlouvě.

IX.

Odpovědnost za vady díla, záruka za jakost.

1. Zhotovitel odpovídá za vady díla, jež má dílo (nebo jeho příslušná část) v době jeho předání objednateli, i když se vada stane zjevnou až po této době. Za vadu, jež vznikne po předání díla nebo jeho příslušné části objednateli, zhotovitel odpovídá, jestliže byla způsobena porušením jeho povinností.
2. Zhotovitel poskytuje objednateli záruku za jakost díla v délce 6 měsíců. Záruční doba začíná běžet dnem předání díla zhotovitelem objednateli.
3. V ostatních případech platí ustanovení zákona č. 89/2012 Sb., Občanský zákoník.

X.

Odstoupení od smlouvy.

1. Objednatel je oprávněn od této smlouvy nebo její části odstoupit, jestliže je zhotovitel v prodlení s předáním díla nebo jeho příslušné části déle než 30 dnů.
2. Zhotovitel je oprávněn od této smlouvy nebo její části odstoupit, jestliže je objednatel v prodlení s proplacením faktury, převzetím díla nebo jeho příslušné části déle než 30 dnů.

XI.

Závěrečná ustanovení.

Nedílnou součástí smlouvy jsou tyto přílohy:

- Příloha č.1 Soupis prací zhotovitele ze dne 6.10.2017
- Příloha č. 2 Rozsah prací – půdorysy

1. Ve věcech neupravených touto smlouvou se přiměřeně použije ustanovení § 2586 a násl. zákona č. 89/2012 Sb., Občanský zákoník.
2. Zhotovitel souhlasí s poskytnutím informací o smlouvě v rozsahu zákona o svobodném přístupu k informacím.
3. Účastníci této smlouvy prohlašují a stvrzují svými podpisy, že tuto smlouvu uzavírají ze své vůle svobodně a vážně, že ji neuzavírají v tísní ani za jinak nápadně nevýhodných podmínek, že si ji před podpisem řádně přečetli a jsou srozuměni s jejím obsahem.
4. Tato smlouva se vyhotovuje ve dvou stejnopisech, z nichž jeden obdrží objednatel a druhý zhotovitel.
5. Tato smlouva bude uveřejněna prostřednictvím registru smluv postupem dle zákona č. 340/2015 Sb., o zvláštních podmínkách účinnosti některých smluv, uveřejňování těchto smluv a o registru smluv (zákon o registru smluv), v platném znění. Smluvní strany se dohodly, že uveřejnění v registru smluv (ISRS) včetně uvedení metadat provede objednatel.
6. Tato smlouva nabývá účinnosti dnem zveřejnění v registru smluv.

V Letovicích dne: 20. 10. 2017

V Letovicích dne: 11. 10. 2017

TOP CLEAR Service spol. s r.o.
Kozlov 4, 594 51 Křižanov
IČ: 25528998; DIČ: CZ25528998
tel: 731 610 291; mail: topclear@quie

Zhotovitel : TOP CLEAR Service spol. s r.o.
Jana Zoubková, jednatelka

Objednatel: MUDr. Drahoslava Královcová
ředitelka nemocnice

Nemocnice Milosrdných bratří Letovice
příspěvková organizace
679 61 Letovice, Pod Klášterem 17
IČO: 00387134, tel.: 516 426 109

| Soupis prací – strojové čištění a pastování marmolea v NMB Letovice p.o., v r. 2017 | Kč / m ² bez DPH | předpokládaný rozsah v m ² | Celkem Kč bez DPH | Celkem Kč vč. DPH 21% |
|---|--------------------------------|--|----------------------|--------------------------|
| Strojové čištění a napuštění marmolea 4 vrstvami | | | | 108 463 |
| Strojové čištění a napuštění marmolea 3 vrstvami | | | | |
| Doprava v Kč/km | | | | |
| Celková cena bez DPH | | | 99 076,- | |
| Celková cena včetně DPH | | | | 119 882,- |

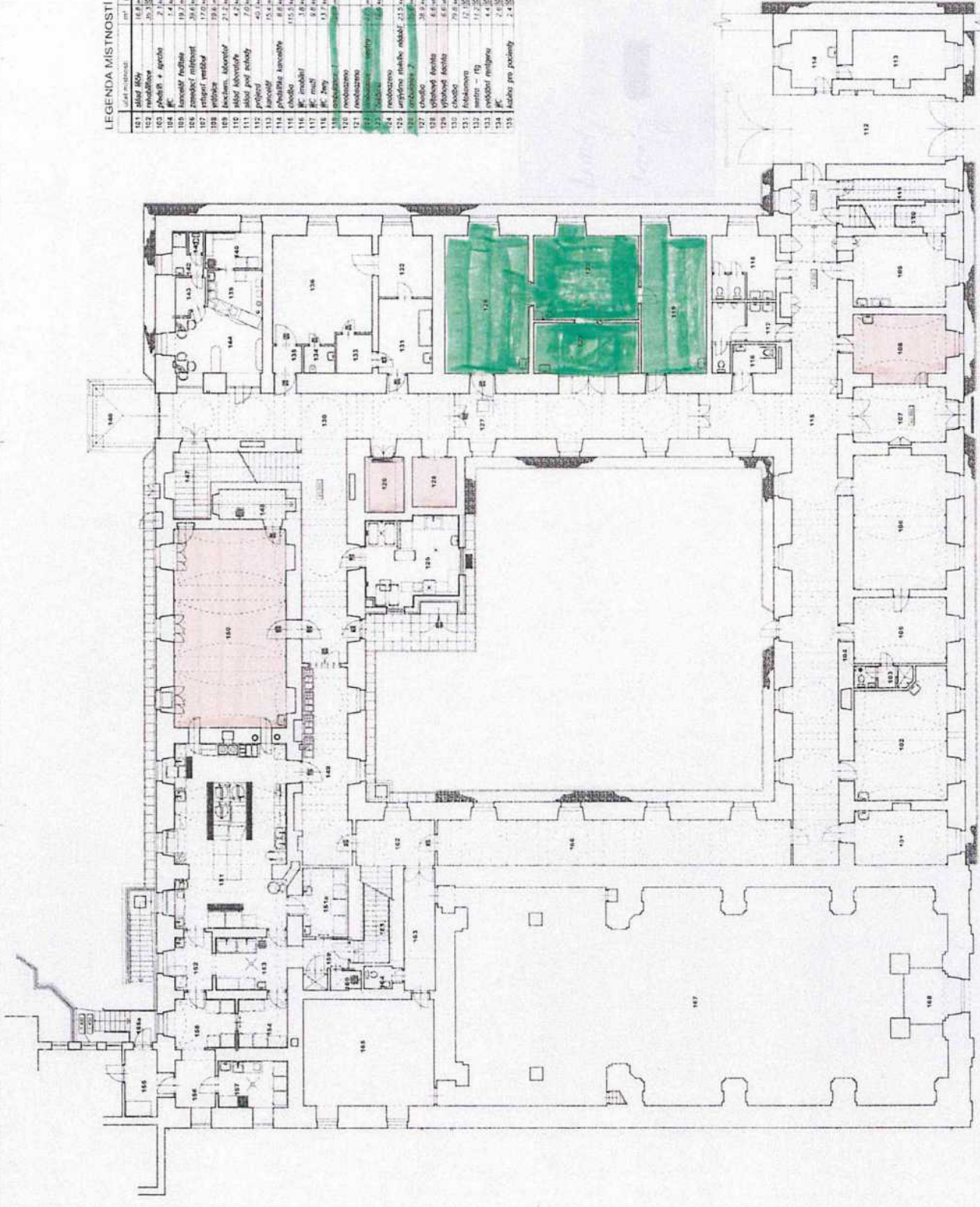
Název použitých přípravků, jejich výrobce:
Benduro Max, Tuklar super Metallic

TOP CLEAR Service spol. s r.o., 6.10.2017

A.N.P.

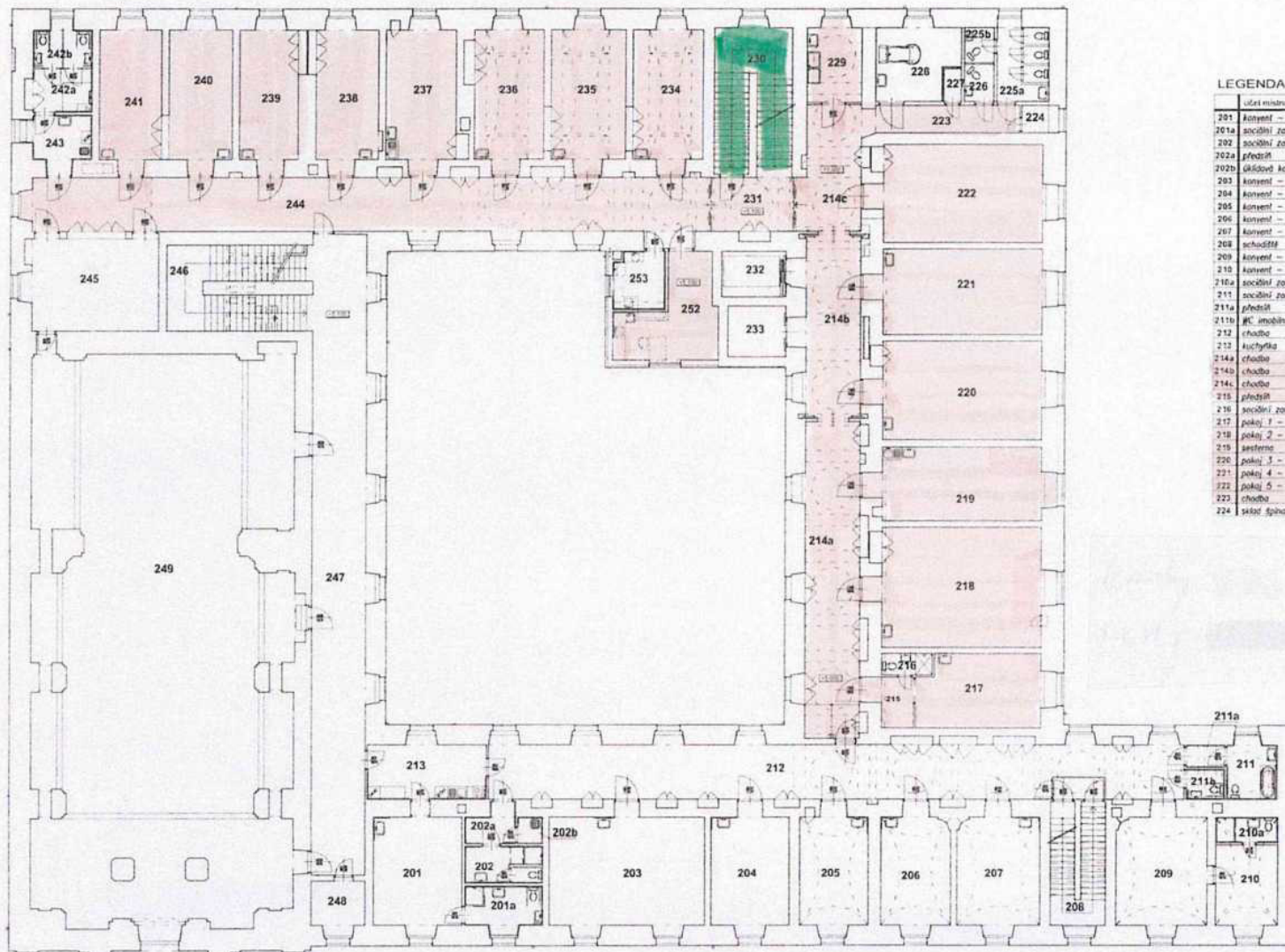
LEGENDA MÍSTNOSTÍ

| číslo místnosti | popis | pr | podlaží | číslo místnosti | popis | pr | podlaží |
|-----------------|--------------------|------|------------|-----------------|----------------|------|------------|
| 181 | střed kuchaře | 18.8 | 1. podlaží | 134 | střešní | 32.1 | 1. podlaží |
| 182 | rozdávna | 30.3 | 1. podlaží | 135 | rozdávna | 32.1 | 1. podlaží |
| 183 | chodba + spoje | 7.4 | 1. podlaží | 136 | rozdávna | 6.0 | 1. podlaží |
| 184 | lavice | 19.7 | 1. podlaží | 137 | výhled letiště | 6.2 | 1. podlaží |
| 185 | lavice | 39.6 | 1. podlaží | 138 | výhled letiště | 9.9 | 1. podlaží |
| 186 | zabudovač nástěnky | 17.0 | 1. podlaží | 139 | výhled letiště | 3.0 | 1. podlaží |
| 187 | výhled letiště | 19.8 | 1. podlaží | 140 | výhled letiště | 7.9 | 1. podlaží |
| 188 | výhled letiště | 21.7 | 1. podlaží | 141 | výhled letiště | 12.7 | 1. podlaží |
| 189 | lavice | 7.1 | 1. podlaží | 142 | výhled letiště | 6.6 | 1. podlaží |
| 190 | lavice | 40.3 | 1. podlaží | 143 | výhled letiště | 12.7 | 1. podlaží |
| 191 | lavice | 15.4 | 1. podlaží | 144 | výhled letiště | 6.6 | 1. podlaží |
| 192 | lavice | 15.5 | 1. podlaží | 145 | výhled letiště | 6.6 | 1. podlaží |
| 193 | lavice | 15.5 | 1. podlaží | 146 | výhled letiště | 6.6 | 1. podlaží |
| 194 | lavice | 15.5 | 1. podlaží | 147 | výhled letiště | 6.6 | 1. podlaží |
| 195 | lavice | 15.5 | 1. podlaží | 148 | výhled letiště | 6.6 | 1. podlaží |
| 196 | lavice | 15.5 | 1. podlaží | 149 | výhled letiště | 6.6 | 1. podlaží |
| 197 | lavice | 15.5 | 1. podlaží | 150 | výhled letiště | 6.6 | 1. podlaží |
| 198 | lavice | 15.5 | 1. podlaží | 151 | výhled letiště | 6.6 | 1. podlaží |
| 199 | lavice | 15.5 | 1. podlaží | 152 | výhled letiště | 6.6 | 1. podlaží |
| 200 | lavice | 15.5 | 1. podlaží | 153 | výhled letiště | 6.6 | 1. podlaží |
| 201 | lavice | 15.5 | 1. podlaží | 154 | výhled letiště | 6.6 | 1. podlaží |
| 202 | lavice | 15.5 | 1. podlaží | 155 | výhled letiště | 6.6 | 1. podlaží |
| 203 | lavice | 15.5 | 1. podlaží | 156 | výhled letiště | 6.6 | 1. podlaží |
| 204 | lavice | 15.5 | 1. podlaží | 157 | výhled letiště | 6.6 | 1. podlaží |
| 205 | lavice | 15.5 | 1. podlaží | 158 | výhled letiště | 6.6 | 1. podlaží |
| 206 | lavice | 15.5 | 1. podlaží | 159 | výhled letiště | 6.6 | 1. podlaží |
| 207 | lavice | 15.5 | 1. podlaží | 160 | výhled letiště | 6.6 | 1. podlaží |
| 208 | lavice | 15.5 | 1. podlaží | 161 | výhled letiště | 6.6 | 1. podlaží |
| 209 | lavice | 15.5 | 1. podlaží | 162 | výhled letiště | 6.6 | 1. podlaží |
| 210 | lavice | 15.5 | 1. podlaží | 163 | výhled letiště | 6.6 | 1. podlaží |
| 211 | lavice | 15.5 | 1. podlaží | 164 | výhled letiště | 6.6 | 1. podlaží |
| 212 | lavice | 15.5 | 1. podlaží | 165 | výhled letiště | 6.6 | 1. podlaží |
| 213 | lavice | 15.5 | 1. podlaží | 166 | výhled letiště | 6.6 | 1. podlaží |
| 214 | lavice | 15.5 | 1. podlaží | 167 | výhled letiště | 6.6 | 1. podlaží |
| 215 | lavice | 15.5 | 1. podlaží | 168 | výhled letiště | 6.6 | 1. podlaží |



41009 - 364 800 - Stavební podlaží rovněž dle plánů

Stavba: NOVÉHO MĚSTSKÉHO NÁSTAVIŠTĚ V BRATISLAVĚ
 Miesto: NOVÉHO MĚSTSKÉHO NÁSTAVIŠTĚ V BRATISLAVĚ
 Objekt: NOVÉHO MĚSTSKÉHO NÁSTAVIŠTĚ V BRATISLAVĚ
 Číslo projektu: 41009 - 364 800
 Číslo kreslenia: 1/2011/1
 Mierka: 1:500
 Dátum: 15.01.2011
 Projektant: A.N.P.
 Schválil: [Signature]



LEGENDA MÍSTNOSTI 2.NP

| účet místnosti | m ² | účet místnosti | m ² |
|----------------|------------------------|----------------|-------------------------|
| 201 | kůlně – sklad | 226 | WC |
| 201a | sociální zařízení | 226a | WC |
| 202 | sociální zařízení | 226b | WC |
| 202a | předsíň | 227 | okružní komora |
| 202b | okružní komora | 228 | kuchyně |
| 203 | kůlně – sklad | 228 | kuchyně |
| 204 | kůlně – sklad | 229 | schodiště |
| 205 | kůlně – sklad | 231 | chodba |
| 206 | kůlně – sklad | 232 | vyřizována část |
| 207 | kůlně – sklad | 233 | vyřizována část |
| 208 | schodiště | 234 | pokoj 1 – oddělení A |
| 209 | kůlně – sklad | 235 | pokoj 2 – oddělení A |
| 210 | kůlně – sklad | 236 | pokoj 3 – oddělení A |
| 210a | sociální zařízení | 237 | sestava |
| 211 | sociální zařízení | 238 | pokoj 4 – oddělení A |
| 211a | předsíň | 239 | pokoj 5 – oddělení A |
| 211b | WC mobilní | 240 | pokoj 6 – oddělení A |
| 212 | chodba | 241 | pokoj 7 – oddělení A |
| 213 | kuchyně | 242 | předsíň WC, sprcha smč. |
| 214 | chodba | 242a | WC mobilní |
| 214a | chodba | 242b | WC mobilní |
| 214b | chodba | 243 | účetní místnost |
| 214c | chodba | 244 | chodba |
| 215 | předsíň | 245 | Agile |
| 216 | sociální zařízení | 246 | schodiště |
| 217 | pokoj 1 – oddělení B | 247 | chodba |
| 218 | pokoj 2 – oddělení B | 248 | kůlně – sklad |
| 219 | sestava | 249 | stěna |
| 220 | pokoj 3 – oddělení B | 250 | neobtaženo |
| 221 | pokoj 4 – oddělení B | 251 | neobtaženo |
| 222 | pokoj 5 – oddělení B | 252 | převáženo |
| 223 | chodba | 253 | kuchyně |
| 224 | sklad špinavého prádla | | |



1:0 000 = 364 800 = stavová podoba chodby přízemí

| | | | |
|---|--|--|--|
| Název stavby: Město: Územní plán: Číslo: Datum: Vypracoval: Schválil: | Stupeň: Druh: Datum: Vypracoval: Schválil: | | Adresa: Kontaktní osoba: Telefon: E-mail: |
|---|--|--|--|

NEMOCNICE MILOSRÁDNÝCH BRÁTRŮ
SOP B1 - HLAVNÍ BUDOVA NEMOCNICE

LEGENDA MISTNOSTI

| číslo místnosti | popis místnosti | rozloha (m ²) |
|-----------------|------------------------|---------------------------|
| 281 | chodba | 7,61 |
| 282 | bytová budova | 7,71 |
| 283 | WC - mužské | 4,2 |
| 284 | pokoj 1 - oddělení C | 20,3 |
| 285 | pokoj 2 - oddělení C | 20,2 |
| 286 | pokoj 3 - oddělení C | 14,4 |
| 287 | chodba - oddělení C | 12,5 |
| 288 | WC - oddělení C | 4,1 |
| 289 | pokoj 4 - oddělení C | 12,5 |
| 290 | pokoj 5 - oddělení C | 18,1 |
| 291 | bytová budova | 18,1 |
| 292 | WC - ženy - oddělení C | 2,8 |
| 293 | schodiště | 30,9 |
| 294 | terasa | 48,0 |
| 295 | pokoj 6 - oddělení C | 11,7 |
| 296 | pokoj 7 - oddělení C | 11,7 |
| 297 | pokoj 8 - oddělení C | 18,3 |
| 298 | pokoj 9 - oddělení C | 19,5 |
| 299 | chodba | 26,2 |
| 300 | WC - muži | 4,6 |
| 301 | chodba | 44,0 |
| 302 | výhled balkon | 6,1 |
| 303 | výhled balkon | 6,1 |
| 304 | WC - muži | 12,5 |
| 305 | sklad špinavého prádla | 7,3 |
| 306 | sklad krmiva | 1,6 |
| 307 | WC - mužské | 7,1 |
| 308 | WC | 3,3 |
| 309 | rehabilitace | 41,6 |
| 310 | sklad mrtvých | 6,1 |
| 311 | terasa | 2,4 |
| 312 | prostor | 17,7 |
| 313 | chodba | 18,1 |
| 314 | chodba | 18,1 |
| 315 | ochranný chodby | 18,1 |
| 316 | ochranný chodby | 18,1 |
| 317 | pokoj 1 - oddělení D | 21,1 |
| 318 | pokoj 2 - oddělení D | 21,1 |
| 319 | pokoj 3 - oddělení D | 21,1 |
| 320 | pokoj 4 - oddělení D | 21,1 |
| 321 | pokoj 5 - oddělení D | 21,1 |
| 322 | pokoj 6 - oddělení D | 21,1 |
| 323 | pokoj 7 - oddělení D | 21,1 |
| 324 | pokoj 8 - oddělení D | 21,1 |
| 325 | terasa | 21,1 |
| 326 | terasa | 21,1 |
| 327 | pokoj 9 - oddělení D | 21,1 |
| 328 | pokoj 10 - oddělení D | 21,1 |
| 329 | pokoj 11 - oddělení D | 21,1 |
| 330 | pokoj 12 - oddělení D | 21,1 |
| 331 | pokoj 13 - oddělení D | 21,1 |
| 332 | terasa | 19,1 |
| 333 | terasa | 19,1 |
| 334 | prostor | 19,1 |
| 335 | prostor | 19,1 |
| 336 | prostor | 19,1 |
| 337 | prostor | 19,1 |
| 338 | prostor | 19,1 |
| 339 | prostor | 19,1 |
| 340 | prostor | 19,1 |
| 341 | prostor | 19,1 |
| 342 | prostor | 19,1 |
| 343 | prostor | 19,1 |
| 344 | prostor | 19,1 |
| 345 | prostor | 19,1 |
| 346 | prostor | 19,1 |
| 347 | prostor | 19,1 |
| 348 | prostor | 19,1 |
| 349 | prostor | 19,1 |
| 350 | prostor | 19,1 |
| 351 | prostor | 19,1 |
| 352 | prostor | 19,1 |
| 353 | prostor | 19,1 |
| 354 | prostor | 19,1 |
| 355 | prostor | 19,1 |
| 356 | prostor | 19,1 |
| 357 | prostor | 19,1 |
| 358 | prostor | 19,1 |
| 359 | prostor | 19,1 |
| 360 | prostor | 19,1 |
| 361 | prostor | 19,1 |
| 362 | prostor | 19,1 |
| 363 | prostor | 19,1 |
| 364 | prostor | 19,1 |
| 365 | prostor | 19,1 |
| 366 | prostor | 19,1 |
| 367 | prostor | 19,1 |
| 368 | prostor | 19,1 |
| 369 | prostor | 19,1 |
| 370 | prostor | 19,1 |
| 371 | prostor | 19,1 |
| 372 | prostor | 19,1 |
| 373 | prostor | 19,1 |
| 374 | prostor | 19,1 |
| 375 | prostor | 19,1 |
| 376 | prostor | 19,1 |
| 377 | prostor | 19,1 |
| 378 | prostor | 19,1 |
| 379 | prostor | 19,1 |
| 380 | prostor | 19,1 |
| 381 | prostor | 19,1 |
| 382 | prostor | 19,1 |
| 383 | prostor | 19,1 |
| 384 | prostor | 19,1 |
| 385 | prostor | 19,1 |
| 386 | prostor | 19,1 |
| 387 | prostor | 19,1 |
| 388 | prostor | 19,1 |
| 389 | prostor | 19,1 |
| 390 | prostor | 19,1 |
| 391 | prostor | 19,1 |
| 392 | prostor | 19,1 |
| 393 | prostor | 19,1 |
| 394 | prostor | 19,1 |
| 395 | prostor | 19,1 |
| 396 | prostor | 19,1 |
| 397 | prostor | 19,1 |
| 398 | prostor | 19,1 |
| 399 | prostor | 19,1 |
| 400 | prostor | 19,1 |

