



TRANSPORT
Veolia Transport
U Seřadiště 9, 101 40 Praha 10
IČ: 26730448
Phone: +420 224 123 456
Fax: +420 224 123 456

Číslo dodatku: 000795 05 08

Dopravní podnik hl. m. Prahy, akciová společnost

se sídlem: Sokolovská 217/42, 190 22 Praha 9
zastoupená: Ing. Radkem Zamrazilem, technickým ředitelem
IČ: 00005886
DIČ: CZ00005886 – plátce DPH
bankovní spojení: Česká spořitelna, a.s., Rytířská 29, Praha 1
číslo účtu: 1930731349/0800
OR: zapsaná dne 11.7.1991 u Městského soudu v Praze, oddíl B, vložka 847

(majitel zařízení)

a

Veolia Transport Praha s.r.o.

se sídlem: U Seřadiště 9, 101 40 Praha 10
jednatel: Petrem Čihákem, jednatelem
IČ: 26730448
DIČ: CZ699001947 – plátce DPH
bankovní spojení: KB a.s. Praha 10
číslo účtu: 27-6605580287/0100
OR: zapsaná dne 1.2.2008 u Městského soudu v Praze, oddíl C, vložka 901
20

(dopravce)

uzavírají

**dodatek č. 5 ke Smlouvě o využívání zastávkových zařízení č. 000795 00 08
(dále jen „smlouva“) v následujícím znění:**

1. Smluvní strany se tímto dodatkem dohodly, v souladu s článkem VII. „Závěrečná ujednání“ bodu 2 a 8 smlouvy, že se mění seznam zastávek z důvodu prodloužení linky 293 o úsek IKEM – Poliklinika Budějovická a rozdělení provozních oblastí využívání označovníků na oblast Praha a oblast Rudná, takto:
Dle dohody stran je aktuální seznam zastávek uveden v příloze č. 1a) a 1b) tohoto dodatku. Tyto přílohy nahrazují dosavadní přílohy smlouvy obsahující přehled užívaných zařízení.
2. Ostatní ustanovení smlouvy, tímto dodatkem výslovně nedotčená, zůstávají beze změny i nadále v platnosti a účinnosti a jsou pro smluvní strany závazná.
3. Tento dodatek nabývá platnosti dnem jeho podpisu oběma smluvními stranami a účinnosti **od 1.9.2010.**

4. Tento dodatek je vyhotoven ve čtyřech stejnospisech, z nichž každá smluvní strana obdrží dvě paré.

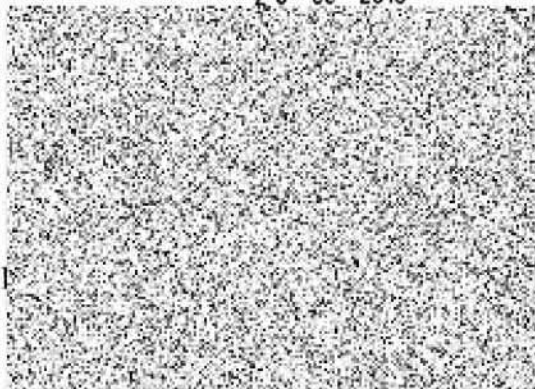
Přílohy:

Příloha č. 1a) Stav využívaných zastávkových zařízení, pořadové číslo 6a, platný od 1.9.2010 pro oblast Praha

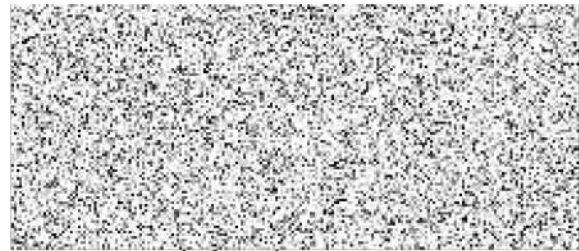
Příloha č. 1b) Stav využívaných zastávkových zařízení, pořadové číslo 6b, platný od 1.9.2010 pro oblast Rudná

V Praze dne:

29-09-2010



V Praze dne: 29.09.2010



jednatel

Veolia Transport Praha s.r.o.

Dopravní podnik hl. m. Prahy
akciová společnost (29)
190 22 Praha 9, Sokolovská 217/42

Příloha č. 1a)

Stav využívaných zastávkových zařízení, pořadové číslo 6a, platný od 1.9.2010 pro oblast Praha
ke smlouvě č. DP - 000795 00 08, účinné od 1.1.2009,
o využívání zastávkových zařízení

| | |
|-------------------|--|
| Majitel zařízení: | Dopravní podnik hl. m. Prahy, a.s. (dále jen "DPP") |
| Dopravce: | Veolia Transport Praha s.r.o., provozní oblast Praha |

ROZPIS CENY ZA KALENDAŘNÍ MĚSÍC A OBDOBÍ

| Vybavení zastávky | Kalendářní období | Počet zastávkových zařízení | Počet měsíců | Jednotková cena / měsíc (CZK) | Jednotková cena / období (CZK) |
|---|-------------------|-----------------------------|--------------|-------------------------------|--------------------------------|
| Zastávkové zařízení s vývěsním místem pro zastávkové JŘ a provozní informace | čtvrtletí | 400 | 3 | 156 000,- | 468 000,- |
| Zastávkové zařízení bez vývěsního místa pro zastávkové JŘ a provozní informace | čtvrtletí | 23 | 3 | 8 050,- | 24 150,- |
| základ DPH 20% | | | | | 492 150,- |
| DPH 20% | | | | | 98 430,- |
| SMLUVNÍ CENA CELKEM | | | | | 590 580,- |

PŘEHLED UŽÍVANÝCH ZAŘÍZENÍ

| Počet označků v majetku DPP | | Identifikace označků (CHAPS) | | | Spoluprovoz s DPP ANO / NE | Užívání označků | | Vývěsní místo pro JŘ a provozní informace | Jednotková cena / měsíc (CZK) | Jednotková cena / období (CZK) |
|-----------------------------|------------------|------------------------------|---------------|-------------------------|-------------------------------|-----------------|----------|---|-------------------------------|--------------------------------|
| Praha | Středočeský kraj | Číslo uzlu | Číslo označků | Název zastávky | | v PID | mimo PID | | | |
| 1 | | 9 | 1 | Baba I | NE | 1 | | 1 | 390 | 1 170 |
| 1 | | 9 | 2 | Baba I | NE | 1 | | 1 | 390 | 1 170 |
| 1 | | 10 | 1 | Baba II | NE | 1 | | 1 | 390 | 1 170 |
| 1 | | 10 | 2 | Baba II | NE | 1 | | 1 | 390 | 1 170 |
| 1 | | 11 | 1 | Nášírovo náměstí | NE | 1 | | 0 | 350 | 1 050 |
| 1 | | 11 | 2 | Nášírovo náměstí | NE | 1 | | 1 | 390 | 1 170 |
| 1 | | 17 | 1 | Lehárova | NE | 1 | | 1 | 390 | 1 170 |
| 1 | | 17 | 2 | Lehárova | NE | 1 | | 1 | 390 | 1 170 |
| 1 | | 18 | 1 | Bazar | ANO | 1 | | 1 | 390 | 1 170 |
| 1 | | 18 | 2 | Bazar | ANO | 1 | | 1 | 390 | 1 170 |
| 1 | | 24 | 1 | Na Beránku | ANO | 1 | | 1 | 390 | 1 170 |
| 1 | | 24 | 2 | Na Beránku | ANO | 1 | | 1 | 390 | 1 170 |
| 1 | | 26 | 1 | Betonárka | ANO | 1 | | 1 | 390 | 1 170 |
| 1 | | 26 | 2 | Betonárka | ANO | 1 | | 1 | 390 | 1 170 |
| 1 | | 30 | 1 | Ratibořická | NE | 1 | | 1 | 390 | 1 170 |
| 1 | | 30 | 2 | Ratibořická | NE | 1 | | 0 | 350 | 1 050 |
| 1 | | 50 | 1 | Budějovická | ANO | 1 | 1 | 0 | 350 | 1 050 |
| 1 | | 50 | 3 | Budějovická | ANO | | 1 | 1 | 390 | 1 170 |
| 1 | | 50 | 4 | Budějovická | NE | 1 | | 1 | 390 | 1 170 |
| 1 | | 50 | 6 | Poliklinika Budějovická | ANO | 1 | | 1 | 390 | 1 170 |
| 1 | | 50 | 7 | Budějovická | ANO | 1 | | 1 | 390 | 1 170 |
| 1 | | 50 | 9 | Budějovická | NE | 1 | | 1 | 390 | 1 170 |
| 1 | | 50 | 10 | Budějovická | NE | 1 | | 1 | 390 | 1 170 |
| 1 | | 50 | 13 | Poliklinika Budějovická | NE | 1 | | 0 | 350 | 1 050 |
| 1 | | 50 | 41 | Budějovická | NE | 1 | | 1 | 390 | 1 170 |
| 1 | | 50 | 42 | Budějovická | NE | 1 | | 0 | 350 | 1 050 |
| 1 | | 57 | 1 | Cementárna Radotín | ANO | 1 | | 1 | 390 | 1 170 |
| 1 | | 57 | 2 | Cementárna Radotín | ANO | 1 | | 0 | 350 | 1 050 |
| 1 | | 62 | 1 | Cukrovar Modřany | ANO | 1 | | 1 | 390 | 1 170 |
| 1 | | 62 | 2 | Cukrovar Modřany | ANO | 1 | | 1 | 390 | 1 170 |
| 1 | | 76 | 3 | Modřanská škola | NE | 1 | | 1 | 390 | 1 170 |
| 1 | | 76 | 4 | Modřanská škola | NE | 1 | | 1 | 390 | 1 170 |
| 1 | | 91 | 1 | Dobronická | ANO | 1 | | 1 | 390 | 1 170 |
| 1 | | 91 | 2 | Dobronická | ANO | 1 | | 1 | 390 | 1 170 |
| 1 | | 105 | 1 | Druhanická | NE | 1 | | 1 | 390 | 1 170 |
| 1 | | 105 | 2 | Druhanická | NE | 1 | | 1 | 390 | 1 170 |
| 1 | | 106 | 1 | Opatov | ANO | 1 | | 1 | 390 | 1 170 |
| 1 | | 106 | 4 | Opatov | ANO | 1 | | 0 | 350 | 1 050 |
| 1 | | 106 | 5 | Opatov | NE | 1 | | 1 | 390 | 1 170 |
| 1 | | 106 | 41 | Opatov | ANO | 1 | | 0 | 350 | 1 050 |
| 1 | | 106 | 42 | Opatov | ANO | 1 | | 0 | 350 | 1 050 |
| 1 | | 107 | 1 | Škola Dubeč | ANO | 1 | | 1 | 390 | 1 170 |
| 1 | | 107 | 2 | Škola Dubeč | ANO | 1 | | 1 | 390 | 1 170 |
| 1 | | 108 | 1 | Dubeček | ANO | 1 | | 1 | 390 | 1 170 |
| 1 | | 108 | 2 | Dubeček | ANO | 1 | | 1 | 390 | 1 170 |
| 1 | | 127 | 1 | Na Staré cestě | ANO | 1 | | 1 | 390 | 1 170 |
| 1 | | 127 | 2 | Na Staré cestě | ANO | 1 | | 1 | 390 | 1 170 |
| 1 | | 151 | 1 | Horčičkova | ANO | 1 | | 1 | 390 | 1 170 |
| 1 | | 151 | 2 | Horčičkova | ANO | 1 | | 1 | 390 | 1 170 |
| 1 | | 154 | 1 | Boloňská | ANO | 1 | | 1 | 390 | 1 170 |
| 1 | | 154 | 3 | Boloňská | ANO | 1 | | 1 | 390 | 1 170 |

| Počet označků v majetku DPP | | Identifikace označků (CHAPS) | | | Spoluprovaz s DPP ANO / NE | Užívání označků | | Vývěsní místo pro JŘ a provozní informace | Jednotková cena / měsíc (CZK) | Jednotková cena / období (CZK) |
|--------------------------------|---------------------|------------------------------|------------------|----------------------|----------------------------------|-----------------|-------------|--|-------------------------------------|--------------------------------------|
| Praha | Středočeský kraj | Číslo uzlu | Číslo označků | Název zastávky | | v PID | mimo PID | | | |
| 1 | | 154 | 4 | Boloňská | ANO | 1 | | 1 | 390 | 1 170 |
| 1 | | 155 | 1 | Na Kovárně | NE | 1 | | 1 | 390 | 1 170 |
| 1 | | 155 | 2 | Na Kovárně | NE | 1 | | 1 | 390 | 1 170 |
| 1 | | 164 | 3 | Hrnčíře | NE | 1 | | 1 | 390 | 1 170 |
| 1 | | 164 | 4 | Hrnčíře | NE | 1 | | 1 | 390 | 1 170 |
| 1 | | 165 | 1 | Hrnčířský hřbitov | NE | 1 | | 1 | 390 | 1 170 |
| 1 | | 165 | 2 | Hrnčířský hřbitov | NE | 1 | | 1 | 390 | 1 170 |
| 1 | | 165 | 3 | Hrnčířský hřbitov | NE | 1 | | 1 | 390 | 1 170 |
| 1 | | 165 | 5 | Hrnčířský hřbitov | NE | 1 | | 1 | 390 | 1 170 |
| 1 | | 170 | 1 | Hulická | ANO | 1 | | 1 | 390 | 1 170 |
| 1 | | 170 | 2 | Hulická | ANO | 1 | | 1 | 390 | 1 170 |
| 1 | | 185 | 1 | Točná | NE | 1 | | 1 | 390 | 1 170 |
| 1 | | 185 | 2 | Točná | NE | 1 | | 1 | 390 | 1 170 |
| 1 | | 185 | 41 | Točná | NE | 1 | | 0 | 350 | 1 050 |
| 1 | | 186 | 1 | Cholupický vrch | NE | 1 | | 1 | 390 | 1 170 |
| 1 | | 186 | 2 | Cholupický vrch | NE | 1 | | 1 | 390 | 1 170 |
| 1 | | 188 | 1 | Chvaly | ANO | 1 | | 1 | 390 | 1 170 |
| 1 | | 188 | 2 | Chvaly | ANO | 1 | | 1 | 390 | 1 170 |
| 1 | | 194 | 1 | Jalodvorská | ANO | 1 | | 1 | 390 | 1 170 |
| 1 | | 194 | 2 | Jalodvorská | ANO | 1 | | 1 | 390 | 1 170 |
| 1 | | 200 | 1 | Jeňická | NE | 1 | | 1 | 390 | 1 170 |
| 1 | | 200 | 2 | Jeňická | NE | 1 | | 1 | 390 | 1 170 |
| 1 | | 204 | 1 | Draždecká | NE | 1 | | 1 | 390 | 1 170 |
| 1 | | 207 | 1 | Jiráskova čtvrť | ANO | 1 | | 1 | 390 | 1 170 |
| 1 | | 207 | 2 | Jiráskova čtvrť | ANO | 1 | | 1 | 390 | 1 170 |
| 1 | | 210 | 1 | Jižní Město | ANO | 1 | | 0 | 350 | 1 050 |
| 1 | | 210 | 2 | Jižní Město | ANO | 1 | | 1 | 390 | 1 170 |
| 1 | | 211 | 1 | Nad Závisti | NE | 1 | | 1 | 390 | 1 170 |
| 1 | | 215 | 1 | K Dubečku | ANO | 1 | | 1 | 390 | 1 170 |
| 1 | | 215 | 2 | K Dubečku | ANO | 1 | | 1 | 390 | 1 170 |
| 1 | | 224 | 1 | K Vystřkovu | NE | 1 | | 1 | 390 | 1 170 |
| 1 | | 224 | 2 | K Vystřkovu | NE | 1 | | 1 | 390 | 1 170 |
| 1 | | 229 | 1 | Kačerov | ANO | 1 | | 1 | 390 | 1 170 |
| 1 | | 246 | 1 | Ke Schodům | NE | 1 | | 1 | 390 | 1 170 |
| 1 | | 253 | 1 | Khodlova | NE | 1 | | 1 | 390 | 1 170 |
| 1 | | 265 | 1 | Brumlovka | ANO | | 1 | 1 | 390 | 1 170 |
| 1 | | 265 | 2 | Brumlovka | ANO | 1 | 1 | 1 | 390 | 1 170 |
| 1 | | 274 | 2 | Koloděje | ANO | 1 | | 1 | 390 | 1 170 |
| 1 | | 280 | 1 | Komořany | ANO | 1 | | 1 | 390 | 1 170 |
| 1 | | 280 | 2 | Komořany | ANO | 1 | | 0 | 350 | 1 050 |
| 1 | | 280 | 3 | Komořany | ANO | 1 | | 1 | 390 | 1 170 |
| 1 | | 280 | 4 | Komořany | ANO | 1 | | 0 | 350 | 1 050 |
| 1 | | 286 | 2 | Háje | ANO | 1 | | 0 | 350 | 1 050 |
| 1 | | 286 | 3 | Háje | ANO | 1 | | 1 | 390 | 1 170 |
| 1 | | 286 | 4 | Háje | NE | 1 | | 1 | 390 | 1 170 |
| 1 | | 286 | 5 | Háje | ANO | 1 | | 1 | 390 | 1 170 |
| 1 | | 296 | 2 | Krčská | ANO | 1 | | 1 | 390 | 1 170 |
| 1 | | 309 | 1 | Kunratice | ANO | 1 | | 1 | 390 | 1 170 |
| 1 | | 309 | 2 | Kunratice | ANO | 1 | | 1 | 390 | 1 170 |
| 1 | | 311 | 3 | Kvasinská | NE | 1 | | 1 | 390 | 1 170 |
| 1 | | 311 | 4 | Kvasinská | NE | 1 | | 1 | 390 | 1 170 |
| 1 | | 313 | 1 | Kyje | ANO | 1 | | 1 | 390 | 1 170 |
| 1 | | 313 | 2 | Kyje | ANO | 1 | | 1 | 390 | 1 170 |
| 1 | | 315 | 1 | Lahovice | ANO | 1 | | 1 | 390 | 1 170 |
| 1 | | 315 | 2 | Lahovice | ANO | 1 | | 1 | 390 | 1 170 |
| 1 | | 316 | 1 | Lahovický most | ANO | 1 | | 1 | 390 | 1 170 |
| 1 | | 325 | 1 | Rychnovská | ANO | | 1 | 1 | 390 | 1 170 |
| 1 | | 325 | 2 | Rychnovská | ANO | | 1 | 1 | 390 | 1 170 |
| 1 | | 335 | 1 | Libuš | ANO | 1 | | 1 | 390 | 1 170 |
| 1 | | 335 | 2 | Libuš | ANO | 1 | | 1 | 390 | 1 170 |
| 1 | | 336 | 1 | Nové náměstí | ANO | 1 | | 1 | 390 | 1 170 |
| 1 | | 336 | 2 | Nové náměstí | ANO | 1 | | 1 | 390 | 1 170 |
| 1 | | 338 | 1 | Jakobiho | ANO | 1 | | 1 | 390 | 1 170 |
| 1 | | 338 | 2 | Jakobiho | ANO | 1 | | 1 | 390 | 1 170 |
| 1 | | 344 | 1 | Litochlebské náměstí | ANO | 1 | | 1 | 390 | 1 170 |
| 1 | | 344 | 2 | Litochlebské náměstí | ANO | 1 | | 1 | 390 | 1 170 |
| 1 | | 369 | 1 | Sídlíště Pisnice | ANO | 1 | | 1 | 390 | 1 170 |
| 1 | | 369 | 2 | Sídlíště Pisnice | ANO | 1 | | 1 | 390 | 1 170 |

| Počet označků v majetku DPP | | Identifikace označků (CHAPS) | | | Spolupřevoz s DPP ANO / NE | Užívání označků | | Vývěsní místo pro JŘ a provozní informace | Jednotková cena / měsíc (CZK) | Jednotková cena / období (CZK) |
|-----------------------------|------------------|------------------------------|---------------|-------------------------|-------------------------------|-----------------|----------|---|-------------------------------|--------------------------------|
| Praha | Středočeský kraj | Číslo uzlu | Číslo označků | Název zastávky | | v PID | mimo PID | | | |
| 1 | | 378 | 2 | Ústavy Akademie věd | ANO | 1 | | 1 | 390 | 1 170 |
| 1 | | 379 | 1 | Mikulova | NE | 1 | | 1 | 390 | 1 170 |
| 1 | | 379 | 2 | Mikulova | NE | 1 | | 1 | 390 | 1 170 |
| 1 | | 386 | 1 | Modrá škola | ANO | 1 | | 1 | 390 | 1 170 |
| 1 | | 386 | 2 | Modrá škola | ANO | 1 | | 1 | 390 | 1 170 |
| 1 | | 388 | 3 | Nádraží Modřany | ANO | 1 | | 1 | 390 | 1 170 |
| 1 | | 388 | 4 | Nádraží Modřany | ANO | 1 | | 1 | 390 | 1 170 |
| 1 | | 392 | 1 | Most Závodu míru | NE | 1 | | 1 | 390 | 1 170 |
| 1 | | 392 | 2 | Most Závodu míru | NE | 1 | | 1 | 390 | 1 170 |
| 1 | | 402 | 1 | Na Blanici | ANO | 1 | | 1 | 390 | 1 170 |
| 1 | | 402 | 2 | Na Blanici | ANO | 1 | | 1 | 390 | 1 170 |
| 1 | | 407 | 1 | Libošovická | ANO | 1 | | 1 | 390 | 1 170 |
| 1 | | 407 | 2 | Libošovická | ANO | 1 | | 1 | 390 | 1 170 |
| 1 | | 415 | 1 | Na Návrší | ANO | 1 | | 1 | 390 | 1 170 |
| 1 | | 422 | 4 | Na Rolich | ANO | 1 | | 1 | 390 | 1 170 |
| 1 | | 423 | 1 | Betáh | NE | 1 | | 1 | 390 | 1 170 |
| 1 | | 423 | 2 | Betáh | NE | 1 | | 1 | 390 | 1 170 |
| 1 | | 424 | 1 | Chodovská tvrz | ANO | 1 | | 1 | 390 | 1 170 |
| 1 | | 424 | 2 | Chodovská tvrz | ANO | 1 | | 1 | 390 | 1 170 |
| 1 | | 435 | 3 | Na Vrchách | ANO | 1 | | 1 | 390 | 1 170 |
| 1 | | 435 | 4 | Na Vrchách | ANO | 1 | | 1 | 390 | 1 170 |
| 1 | | 438 | 1 | Krahučiči | ANO | 1 | | 1 | 390 | 1 170 |
| 1 | | 438 | 2 | Krahučiči | ANO | 1 | | 1 | 390 | 1 170 |
| 1 | | 441 | 1 | Nad Havlem | ANO | 1 | | 1 | 390 | 1 170 |
| 1 | | 441 | 2 | Nad Havlem | ANO | 1 | | 1 | 390 | 1 170 |
| 1 | | 448 | 1 | Nádraží Běchovice | ANO | 1 | | 1 | 390 | 1 170 |
| 1 | | 448 | 2 | Nádraží Běchovice | ANO | 1 | | 1 | 390 | 1 170 |
| 1 | | 452 | 1 | Nádraží Horní Počernice | ANO | 1 | | 1 | 390 | 1 170 |
| 1 | | 452 | 2 | Nádraží Horní Počernice | ANO | 1 | | 1 | 390 | 1 170 |
| 1 | | 454 | 1 | Nádraží Klánovice | NE | 1 | 0 | | 350 | 1 050 |
| 1 | | 454 | 2 | Nádraží Klánovice | NE | 1 | | 1 | 390 | 1 170 |
| 1 | | 454 | 3 | Nádraží Klánovice-sever | NE | 1 | | 1 | 390 | 1 170 |
| 1 | | 456 | 1 | Nádraží Radotín | NE | 1 | 0 | | 350 | 1 050 |
| 1 | | 456 | 2 | Nádraží Radotín | ANO | 1 | | 1 | 390 | 1 170 |
| 1 | | 456 | 3 | Nádraží Radotín | ANO | 1 | | 1 | 390 | 1 170 |
| 1 | | 456 | 4 | Nádraží Radotín | ANO | 1 | | 1 | 390 | 1 170 |
| 1 | | 456 | 6 | Nádraží Radotín | NE | 1 | 0 | | 350 | 1 050 |
| 1 | | 456 | 41 | Nádraží Radotín | NE | 1 | 0 | | 350 | 1 050 |
| 1 | | 465 | 1 | Nádraží Zbraslav | NE | 1 | | 1 | 390 | 1 170 |
| 1 | | 465 | 2 | Nádraží Zbraslav | NE | 1 | | 1 | 390 | 1 170 |
| 1 | | 488 | 1 | Nemocnice Krč | ANO | 1 | | 1 | 390 | 1 170 |
| 1 | | 488 | 5 | Nemocnice Krč | ANO | 1 | | 1 | 390 | 1 170 |
| 1 | | 488 | 6 | Nemocnice Krč | ANO | 1 | 1 | 1 | 390 | 1 170 |
| 1 | | 488 | 7 | Nemocnice Krč | NE | 1 | 1 | 1 | 390 | 1 170 |
| 1 | | 509 | 1 | Observatoř Libuš | ANO | 1 | | 1 | 390 | 1 170 |
| 1 | | 509 | 2 | Observatoř Libuš | ANO | 1 | | 1 | 390 | 1 170 |
| 1 | | 535 | 1 | Pávovské náměstí | ANO | 1 | | 1 | 390 | 1 170 |
| 1 | | 535 | 2 | Pávovské náměstí | ANO | 1 | | 1 | 390 | 1 170 |
| 1 | | 538 | 1 | Perlit | ANO | 1 | | 1 | 390 | 1 170 |
| 1 | | 538 | 2 | Perlit | ANO | 1 | | 1 | 390 | 1 170 |
| 1 | | 542 | 1 | Picassova | ANO | 1 | | 1 | 390 | 1 170 |
| 1 | | 542 | 2 | Picassova | ANO | 1 | | 1 | 390 | 1 170 |
| 1 | | 546 | 1 | Ke Březině | ANO | 1 | | 1 | 390 | 1 170 |
| 1 | | 546 | 2 | Ke Březině | ANO | 1 | | 1 | 390 | 1 170 |
| 1 | | 585 | 1 | Polygrafická | ANO | 1 | | 1 | 390 | 1 170 |
| 1 | | 585 | 2 | Polygrafická | ANO | 1 | | 1 | 390 | 1 170 |
| 1 | | 600 | 1 | Přestínská | ANO | 1 | | 1 | 390 | 1 170 |
| 1 | | 600 | 2 | Přestínská | ANO | 1 | | 1 | 390 | 1 170 |
| 1 | | 604 | 1 | Hněvkovského | NE | 1 | | 1 | 390 | 1 170 |
| 1 | | 604 | 2 | Hněvkovského | NE | 1 | | 1 | 390 | 1 170 |
| 1 | | 611 | 1 | Kunratická škola | ANO | 1 | | 1 | 390 | 1 170 |
| 1 | | 611 | 2 | Kunratická škola | ANO | 1 | | 1 | 390 | 1 170 |
| 1 | | 621 | 1 | Rohožnická | ANO | 1 | | 1 | 390 | 1 170 |
| 1 | | 621 | 2 | Rohožnická | ANO | 1 | | 1 | 390 | 1 170 |

| Počet označků v majetku DPP | | Identifikace označků (CHAPS) | | | Spoluprovod s DPP ANO / NE | Užívání označků | | Vývěsní místo pro JŘ a provozní informace | Jednotková cena / měsíc (CZK) | Jednotková cena / období (CZK) |
|--------------------------------|---------------------|------------------------------|------------------|-----------------------|----------------------------------|-----------------|-------------|--|-------------------------------------|--------------------------------------|
| Praha | Středočeský kraj | Číslo uzlu | Číslo označků | Název zastávky | | v PID | mimo PID | | | |
| 1 | | 632 | 2 | Ryšanka | ANO | 1 | | 1 | 390 | 1 170 |
| 1 | | 656 | 1 | Sídlíště Krč | ANO | 1 | | 1 | 390 | 1 170 |
| 1 | | 656 | 2 | Sídlíště Krč | ANO | 1 | | 1 | 390 | 1 170 |
| 1 | | 659 | 1 | Sídlíště Libuš | ANO | 1 | | 1 | 390 | 1 170 |
| 1 | | 659 | 2 | Sídlíště Libuš | ANO | 1 | | 1 | 390 | 1 170 |
| 1 | | 684 | 1 | Smiřická | ANO | 1 | | 1 | 390 | 1 170 |
| 1 | | 684 | 2 | Smiřická | ANO | 1 | | 1 | 390 | 1 170 |
| 1 | | 686 | 1 | Smržovská | ANO | 1 | | 1 | 390 | 1 170 |
| 1 | | 686 | 2 | Smržovská | ANO | 1 | | 1 | 390 | 1 170 |
| 1 | | 707 | 1 | Tiskařská | ANO | 1 | | 1 | 390 | 1 170 |
| 1 | | 707 | 2 | Tiskařská | ANO | 1 | | 1 | 390 | 1 170 |
| 1 | | 719 | 1 | Sudějovická | ANO | 1 | | 1 | 390 | 1 170 |
| 1 | | 719 | 2 | Sudějovická | ANO | 1 | | 1 | 390 | 1 170 |
| 1 | | 726 | 1 | Ke Xaverovu | ANO | 1 | | 1 | 390 | 1 170 |
| 1 | | 726 | 2 | Ke Xaverovu | ANO | 1 | | 1 | 390 | 1 170 |
| 1 | | 727 | 1 | Darwinova | NE | 1 | | 1 | 390 | 1 170 |
| 1 | | 727 | 2 | Darwinova | NE | 1 | | 1 | 390 | 1 170 |
| 1 | | 729 | 1 | Šeberák | ANO | 1 | | 1 | 390 | 1 170 |
| 1 | | 729 | 3 | Šeberák | ANO | 1 | | 1 | 390 | 1 170 |
| 1 | | 730 | 1 | Šeberov | NE | 1 | | 1 | 390 | 1 170 |
| 1 | | 730 | 2 | Šeberov | NE | 1 | | 1 | 390 | 1 170 |
| 1 | | 731 | 1 | V Ladech | NE | 1 | | 1 | 390 | 1 170 |
| 1 | | 731 | 2 | V Ladech | NE | 1 | | 1 | 390 | 1 170 |
| 1 | | 732 | 1 | Bolevecká | ANO | 1 | | 1 | 390 | 1 170 |
| 1 | | 732 | 2 | Bolevecká | ANO | 1 | | 1 | 390 | 1 170 |
| 1 | | 746 | 1 | U Jankovky | ANO | 1 | | 1 | 390 | 1 170 |
| 1 | | 746 | 2 | U Jankovky | ANO | 1 | | 1 | 390 | 1 170 |
| 1 | | 749 | 1 | Tempo | ANO | 1 | | 1 | 390 | 1 170 |
| 1 | | 749 | 2 | Tempo | ANO | 1 | | 1 | 390 | 1 170 |
| 1 | | 750 | 1 | Tepláma Malešice | ANO | 1 | | 1 | 390 | 1 170 |
| 1 | | 750 | 2 | Tepláma Malešice | ANO | 1 | | 1 | 390 | 1 170 |
| 1 | | 770 | 1 | Nové Petrovice | ANO | 1 | | 1 | 390 | 1 170 |
| 1 | | 770 | 2 | Nové Petrovice | ANO | 1 | | 1 | 390 | 1 170 |
| 1 | | 772 | 1 | Tyršova čtvrť | NE | 1 | | 1 | 390 | 1 170 |
| 1 | | 772 | 2 | Tyršova čtvrť | NE | 1 | | 1 | 390 | 1 170 |
| 1 | | 772 | 3 | Tyršova čtvrť | NE | 1 | | 0 | 350 | 1 050 |
| 1 | | 772 | 4 | Tyršova čtvrť | NE | 1 | | 1 | 390 | 1 170 |
| 1 | | 783 | 1 | U Libušské sokolovny | ANO | 1 | | 1 | 390 | 1 170 |
| 1 | | 783 | 2 | U Libušské sokolovny | ANO | 1 | | 1 | 390 | 1 170 |
| 1 | | 799 | 1 | U Tří svatých | ANO | 1 | | 1 | 390 | 1 170 |
| 1 | | 799 | 2 | U Tří svatých | ANO | 1 | | 1 | 390 | 1 170 |
| 1 | | 799 | 3 | U Tří svatých | NE | 1 | | 1 | 390 | 1 170 |
| 1 | | 799 | 4 | U Tří svatých | NE | 1 | | 1 | 390 | 1 170 |
| 1 | | 804 | 1 | U Zvoničky | ANO | 1 | | 1 | 390 | 1 170 |
| 1 | | 804 | 2 | U Zvoničky | ANO | 1 | | 1 | 390 | 1 170 |
| 1 | | 808 | 2 | Uhříněves | ANO | 1 | | 1 | 390 | 1 170 |
| 1 | | 808 | 5 | Uhříněves | NE | 1 | | 1 | 390 | 1 170 |
| 1 | | 811 | 1 | Újezd nad Lesy | ANO | 1 | | 1 | 390 | 1 170 |
| 1 | | 811 | 2 | Újezd nad Lesy | ANO | 1 | | 1 | 390 | 1 170 |
| 1 | | 811 | 3 | Újezd nad Lesy | NE | 1 | | 1 | 390 | 1 170 |
| 1 | | 811 | 4 | Újezd nad Lesy | NE | 1 | | 1 | 390 | 1 170 |
| 1 | | 819 | 1 | Ústav mateřství | ANO | 1 | | 1 | 390 | 1 170 |
| 1 | | 819 | 2 | Ústav mateřství | ANO | 1 | | 1 | 390 | 1 170 |
| 1 | | 826 | 1 | Březiněves | ANO | | 1 | 1 | 390 | 1 170 |
| 1 | | 826 | 2 | Březiněves | ANO | | 1 | 1 | 390 | 1 170 |
| 1 | | 842 | 1 | Poliklinika Petrovice | ANO | 1 | | 1 | 390 | 1 170 |
| 1 | | 842 | 2 | Poliklinika Petrovice | ANO | 1 | | 1 | 390 | 1 170 |
| 1 | | 845 | 1 | Vysokovská | NE | 1 | | 1 | 390 | 1 170 |
| 1 | | 859 | 1 | Vojická | ANO | 1 | | 1 | 390 | 1 170 |
| 1 | | 859 | 2 | Vojická | ANO | 1 | | 1 | 390 | 1 170 |
| 1 | | 862 | 1 | Votuzská | NE | 1 | | 1 | 390 | 1 170 |
| 1 | | 862 | 2 | Votuzská | NE | 1 | | 1 | 390 | 1 170 |
| 1 | | 871 | 1 | Lipovická | ANO | 1 | | 1 | 390 | 1 170 |
| 1 | | 871 | 2 | Lipovická | ANO | 1 | | 1 | 390 | 1 170 |
| 1 | | 880 | 1 | VÚ Běchovice | ANO | 1 | | 0 | | |

| Počet označků v majetku DPP | | Identifikace označků (CHAPS) | | | Spoluprov s DPP ANO / NE | Užívání označků | | Vývěsní místo pro JŘ a provozní informace | Jednotková cena / měsíc (CZK) | Jednotková cena / období (CZK) |
|--------------------------------|---------------------|------------------------------|------------------|---------------------|--------------------------------|-----------------|-------------|--|-------------------------------------|--------------------------------------|
| Praha | Středočeský kraj | Číslo uzlu | Číslo označků | Název zastávky | | v PID | mimo PID | | | |
| 1 | | 880 | 2 | VÚ Běchovice | ANO | 1 | | 1 | 390 | 1 170 |
| 1 | | 882 | 1 | Na Šabatce | NE | 1 | | 1 | 390 | 1 170 |
| 1 | | 882 | 2 | Na Šabatce | NE | 1 | | 1 | 390 | 1 170 |
| 1 | | 883 | 2 | Xaverov | NE | 1 | | 1 | 390 | 1 170 |
| 1 | | 883 | 3 | Xaverov | NE | 1 | | 1 | 390 | 1 170 |
| 1 | | 884 | 2 | Za Horou | ANO | 1 | | 1 | 390 | 1 170 |
| 1 | | 884 | 3 | Za Horou | ANO | 1 | | 1 | 390 | 1 170 |
| 1 | | 893 | 3 | Zálesí | ANO | 1 | | 1 | 390 | 1 170 |
| 1 | | 893 | 4 | Zálesí | ANO | 1 | | 1 | 390 | 1 170 |
| 1 | | 894 | 3 | U Studánky | NE | 1 | | 1 | 390 | 1 170 |
| 1 | | 894 | 4 | U Studánky | NE | 1 | | 1 | 390 | 1 170 |
| 1 | | 896 | 1 | Závist | NE | 1 | | 1 | 390 | 1 170 |
| 1 | | 896 | 2 | Závist | NE | 1 | | 1 | 390 | 1 170 |
| 1 | | 897 | 1 | Černý Most | ANO | 1 | | 0 | 350 | 1 050 |
| 1 | | 897 | 3 | Černý Most | ANO | 1 | | 1 | 390 | 1 170 |
| 1 | | 897 | 5 | Černý Most | ANO | 1 | | 1 | 390 | 1 170 |
| 1 | | 897 | 6 | Černý Most | ANO | 1 | | 1 | 390 | 1 170 |
| 1 | | 897 | 7 | Černý Most | ANO | 1 | | 1 | 390 | 1 170 |
| 1 | | 897 | 11 | Černý Most | ANO | 1 | | 1 | 390 | 1 170 |
| 1 | | 899 | 3 | Avia Letňany | ANO | | 1 | 1 | 390 | 1 170 |
| 1 | | 899 | 4 | Avia Letňany | ANO | | 1 | 1 | 390 | 1 170 |
| 1 | | 902 | 1 | Zbraslavské náměstí | NE | 1 | | 1 | 390 | 1 170 |
| 1 | | 902 | 2 | Zbraslavské náměstí | NE | 1 | | 1 | 390 | 1 170 |
| 1 | | 903 | 1 | Zbyslavská | ANO | 1 | | 1 | 390 | 1 170 |
| 1 | | 903 | 2 | Zbyslavská | ANO | 1 | | 1 | 390 | 1 170 |
| 1 | | 908 | 1 | IKEM | ANO | 1 | | 1 | 390 | 1 170 |
| 1 | | 908 | 2 | IKEM | ANO | 1 | | 1 | 390 | 1 170 |
| 1 | | 909 | 1 | Zelené domky | ANO | 1 | | 1 | 390 | 1 170 |
| 1 | | 909 | 2 | Zelené domky | ANO | 1 | | 1 | 390 | 1 170 |
| 1 | | 926 | 1 | Nad Běchovicemi | ANO | 1 | | 1 | 390 | 1 170 |
| 1 | | 926 | 2 | Nad Běchovicemi | ANO | 1 | | 1 | 390 | 1 170 |
| 1 | | 927 | 2 | Družná | ANO | 1 | | 1 | 390 | 1 170 |
| 1 | | 928 | 1 | Tylova čtvrť | ANO | 1 | | 1 | 390 | 1 170 |
| 1 | | 928 | 2 | Tylova čtvrť | ANO | 1 | | 1 | 390 | 1 170 |
| 1 | | 929 | 3 | Poliklinika Modřany | NE | 1 | | 1 | 390 | 1 170 |
| 1 | | 929 | 4 | Poliklinika Modřany | ANO | 1 | | 1 | 390 | 1 170 |
| 1 | | 929 | 5 | Poliklinika Modřany | ANO | 1 | | 1 | 390 | 1 170 |
| 1 | | 929 | 6 | Poliklinika Modřany | ANO | 1 | | 1 | 390 | 1 170 |
| 1 | | 939 | 1 | Na Havránce | ANO | 1 | | 1 | 390 | 1 170 |
| 1 | | 939 | 2 | Na Havránce | ANO | 1 | | 1 | 390 | 1 170 |
| 1 | | 945 | 4 | Levského | ANO | 1 | | 1 | 390 | 1 170 |
| 1 | | 946 | 3 | Sídlíště Modřany | ANO | 1 | | 1 | 390 | 1 170 |
| 1 | | 946 | 4 | Sídlíště Modřany | ANO | 1 | | 1 | 390 | 1 170 |
| 1 | | 947 | 3 | Modřanská rokle | ANO | 1 | | 1 | 390 | 1 170 |
| 1 | | 947 | 4 | Modřanská rokle | ANO | 1 | | 1 | 390 | 1 170 |
| 1 | | 948 | 3 | U Libušského potoka | ANO | 1 | | 1 | 390 | 1 170 |
| 1 | | 948 | 4 | U Libušského potoka | ANO | 1 | | 1 | 390 | 1 170 |
| 1 | | 950 | 1 | Antala Staška | ANO | 1 | | 1 | 390 | 1 170 |
| 1 | | 963 | 1 | Wattova | ANO | 1 | | 1 | 390 | 1 170 |
| 1 | | 967 | 1 | Sídlíště Petrovice | ANO | 1 | | 1 | 390 | 1 170 |
| 1 | | 967 | 2 | Sídlíště Petrovice | ANO | 1 | | 1 | 390 | 1 170 |
| 1 | | 967 | 3 | Sídlíště Petrovice | ANO | 1 | | 1 | 390 | 1 170 |
| 1 | | 967 | 4 | Sídlíště Petrovice | ANO | 1 | | 1 | 390 | 1 170 |
| 1 | | 972 | 1 | U Kunratického lesa | ANO | 1 | | 1 | 390 | 1 170 |
| 1 | | 972 | 2 | U Kunratického lesa | ANO | 1 | | 1 | 390 | 1 170 |
| 1 | | 973 | 1 | Na Vartě | ANO | 1 | | 1 | 390 | 1 170 |
| 1 | | 973 | 2 | Na Vartě | ANO | 1 | | 1 | 390 | 1 170 |
| 1 | | 978 | 2 | Veronské náměstí | ANO | 1 | | 1 | 390 | 1 170 |
| 1 | | 986 | 1 | Svěpravice | ANO | 1 | | 1 | 390 | 1 170 |
| 1 | | 986 | 2 | Svěpravice | ANO | 1 | | 1 | 390 | 1 170 |
| 1 | | 995 | 1 | Na Cikorce | NE | 1 | | 1 | 390 | 1 170 |
| 1 | | 996 | 1 | Xaverovský háj | ANO | 1 | | 1 | 390 | 1 170 |
| 1 | | 996 | 2 | Xaverovský háj | ANO | 1 | | 1 | 390 | 1 170 |
| 1 | | 1009 | 1 | Jirčanská | ANO | 1 | | 1 | 390 | 1 170 |
| 1 | | 1009 | 2 | Jirčanská | ANO | 1 | | 1 | 390 | 1 170 |
| 1 | | 1010 | 1 | Homocholupická | NE | 1 | | 1 | 390 | 1 170 |
| 1 | | 1010 | 2 | Homocholupická | NE | 1 | | 1 | 390 | 1 170 |
| 1 | | 1016 | 1 | Sídlíště Rohožník | ANO | 1 | | 0 | 350 | 1 050 |
| 1 | | 1016 | 2 | Sídlíště Rohožník | ANO | 1 | | 1 | 390 | 1 170 |
| 1 | | 1022 | 1 | Českokobrodská | ANO | 1 | | 1 | 390 | 1 170 |

| Počet označků v majetku DPP | | Identifikace označků (CHAPS) | | | Spoluprovoz s DPP ANO / NE | Užívání označků | | Vyvěsní místo pro JŘ a provozní informace | Jednotková cena / měsíc (CZK) | Jednotková cena / období (CZK) |
|-----------------------------|------------------|------------------------------|---------------|--------------------------------|-------------------------------|-----------------|----------|---|-------------------------------|--------------------------------|
| Praha | Středočeský kraj | Číslo uzlu | Číslo označků | Název zastávky | | v PID | mimo PID | | | |
| 1 | | 1031 | 1 | Lukavecká | ANO | 1 | | 1 | 390 | 1 170 |
| 1 | | 1031 | 2 | Lukavecká | ANO | 1 | | 1 | 390 | 1 170 |
| 1 | | 1038 | 1 | Pod Vsi | NE | 1 | | 1 | 390 | 1 170 |
| 1 | | 1038 | 2 | Pod Vsi | NE | 1 | | 1 | 390 | 1 170 |
| 1 | | 1042 | 1 | Vrážská | ANO | 1 | | 1 | 390 | 1 170 |
| 1 | | 1042 | 2 | Vrážská | ANO | 1 | | 1 | 390 | 1 170 |
| 1 | | 1043 | 1 | Přístav Radotín | ANO | 1 | | 1 | 390 | 1 170 |
| 1 | | 1043 | 2 | Přístav Radotín | ANO | 1 | | 1 | 390 | 1 170 |
| 1 | | 1048 | 1 | Nádraží Krč | ANO | 1 | | 1 | 390 | 1 170 |
| 1 | | 1048 | 2 | Nádraží Krč | ANO | 1 | | 1 | 390 | 1 170 |
| 1 | | 1057 | 1 | Kapitána Stránského | ANO | 1 | | 1 | 390 | 1 170 |
| 1 | | 1057 | 2 | Kapitána Stránského | ANO | 1 | | 1 | 390 | 1 170 |
| 1 | | 1059 | 1 | Lázeňka | ANO | 1 | | 1 | 390 | 1 170 |
| 1 | | 1059 | 2 | Lázeňka | ANO | 1 | | 1 | 390 | 1 170 |
| 1 | | 1061 | 1 | Doležalova | ANO | 1 | | 1 | 390 | 1 170 |
| 1 | | 1061 | 2 | Doležalova | ANO | 1 | | 1 | 390 | 1 170 |
| 1 | | 1069 | 3 | Nádraží Horní Měcholupy | NE | 1 | | 1 | 390 | 1 170 |
| 1 | | 1069 | 4 | Nádraží Horní Měcholupy | NE | 1 | | 1 | 390 | 1 170 |
| 1 | | 1070 | 1 | Generála Janouška | ANO | 1 | | 1 | 390 | 1 170 |
| 1 | | 1070 | 2 | Generála Janouška | ANO | 1 | | 1 | 390 | 1 170 |
| 1 | | 1071 | 2 | Depo Hostivař | ANO | 1 | | 0 | 350 | 1 050 |
| 1 | | 1071 | 3 | Depo Hostivař | ANO | 1 | | 1 | 390 | 1 170 |
| 1 | | 1096 | 1 | V Liskách | ANO | 1 | | 1 | 390 | 1 170 |
| 1 | | 1101 | 1 | Polesná | NE | 1 | | 1 | 390 | 1 170 |
| 1 | | 1115 | 1 | Za Pavilonem | ANO | 1 | | 1 | 390 | 1 170 |
| 1 | | 1116 | 2 | Petýrkova | ANO | 1 | | 1 | 390 | 1 170 |
| 1 | | 1116 | 3 | Petýrkova | ANO | 1 | | 1 | 390 | 1 170 |
| 1 | | 1129 | 1 | Breitcetlova | ANO | 1 | | 1 | 390 | 1 170 |
| 1 | | 1131 | 1 | Pod Chodovem | ANO | 1 | | 1 | 390 | 1 170 |
| 1 | | 1131 | 2 | Pod Chodovem | ANO | 1 | | 1 | 390 | 1 170 |
| 1 | | 1129 | 2 | Breitcetlova | ANO | 1 | | 1 | 390 | 1 170 |
| 1 | | 1149 | 1 | Bártlova | NE | 1 | | 1 | 390 | 1 170 |
| 1 | | 1149 | 2 | Bártlova | NE | 1 | | 1 | 390 | 1 170 |
| 1 | | 1150 | 1 | Čertousy | NE | 1 | | 0 | 350 | 1 050 |
| 1 | | 1150 | 2 | Čertousy | NE | 1 | | 1 | 390 | 1 170 |
| 1 | | 1150 | 3 | Čertousy | NE | 1 | | 1 | 390 | 1 170 |
| 1 | | 1157 | 1 | Písková | ANO | 1 | | 1 | 390 | 1 170 |
| 1 | | 1157 | 2 | Písková | ANO | 1 | | 1 | 390 | 1 170 |
| 1 | | 1158 | 1 | Obchodní náměstí | ANO | 1 | | 1 | 390 | 1 170 |
| 1 | | 1158 | 2 | Obchodní náměstí | ANO | 1 | | 1 | 390 | 1 170 |
| 1 | | 1197 | 1 | Vajgarská | ANO | 1 | | 1 | 390 | 1 170 |
| 1 | | 1197 | 2 | Vajgarská | ANO | 1 | | 1 | 390 | 1 170 |
| 1 | | 1235 | 1 | Obchodní centrum Černý Most | ANO | 1 | | 1 | 390 | 1 170 |
| 1 | | 1235 | 2 | Obchodní centrum Černý Most | ANO | 1 | | 1 | 390 | 1 170 |
| 1 | 1 | 1242 | 1 | Kostelec nad Labem, náměstí | ANO | | 1 | 1 | 390 | 1 170 |
| 1 | 1 | 1253 | 3 | Sibřina | ANO | 1 | | 1 | 390 | 1 170 |
| 1 | 1 | 1254 | 1 | Služice, škola | ANO | 1 | | 1 | 390 | 1 170 |
| 1 | 1 | 1254 | 2 | Služice, škola | ANO | 1 | | 1 | 390 | 1 170 |
| 1 | | 1283 | 1 | Ježovická | NE | 1 | | 1 | 390 | 1 170 |
| 1 | | 1283 | 2 | Ježovická | NE | 1 | | 1 | 390 | 1 170 |
| 1 | | 1288 | 1 | U Tabulky | NE | 1 | | 1 | 390 | 1 170 |
| 1 | | 1288 | 2 | U Tabulky | NE | 1 | | 1 | 390 | 1 170 |
| 1 | | 1291 | 1 | Stavební zóna Horní Počernice | NE | 1 | | 1 | 390 | 1 170 |
| 1 | 1 | 1305 | 1 | Neratovice, železniční stanice | ANO | | 1 | 1 | 390 | 1 170 |
| 1 | 1 | 1305 | 2 | Neratovice, železniční stanice | ANO | | 1 | 1 | 390 | 1 170 |
| 1 | | 1342 | 1 | Otakara Vrbý | NE | 1 | | 1 | 390 | 1 170 |
| 1 | | 1344 | 1 | Hasičská | NE | 1 | | 1 | 390 | 1 170 |

| Počet označků v majetku DPP | | Identifikace označků (CHAPS) | | | Spolupřevoz s DPP ANO / NE | Užívání označků | | Vývěsní místo pro JŘ a provozní informace | Jednotková cena / měsíc (CZK) | Jednotková cena / období (CZK) |
|-----------------------------|------------------|------------------------------|---------------|------------------------------|-------------------------------|-----------------|----------|---|-------------------------------|--------------------------------|
| Praha | Středočeský kraj | Číslo uzlu | Číslo označků | Název zastávky | | v PID | mimo PID | | | |
| 1 | | 1345 | 1 | Bachova | NE | 1 | | 1 | 390 | 1 170 |
| 1 | | 1345 | 2 | Bachova | NE | 1 | | 1 | 390 | 1 170 |
| 1 | | 1347 | 1 | Františka Veselého | NE | 1 | | 1 | 390 | 1 170 |
| 1 | | 1348 | 1 | Paceřická | NE | 1 | | 1 | 390 | 1 170 |
| 1 | | 1351 | 1 | Do Čertous | NE | 1 | | 1 | 390 | 1 170 |
| 1 | | 1352 | 1 | Sezemická | NE | 1 | | 1 | 390 | 1 170 |
| 1 | | 1367 | 1 | Podnikatelská | ANO | 1 | | 1 | 390 | 1 170 |
| 1 | | 1367 | 2 | Podnikatelská | ANO | 1 | | 1 | 390 | 1 170 |
| 1 | 1 | 1370 | 1 | Průhonice, Hole | ANO | 1 | | 1 | 390 | 1 170 |
| 1 | 1 | 1370 | 2 | Průhonice, Hole | ANO | 1 | | 1 | 390 | 1 170 |
| 1 | 1 | 1371 | 1 | Průhonice | ANO | 1 | | 1 | 390 | 1 170 |
| 1 | 1 | 1371 | 2 | Průhonice | ANO | 1 | | 1 | 390 | 1 170 |
| 1 | 1 | 1372 | 1 | Čestlice, Aquapalace | ANO | 1 | | 1 | 390 | 1 170 |
| 1 | 1 | 1372 | 2 | Čestlice, Aquapalace | ANO | 1 | | 1 | 390 | 1 170 |
| 1 | 1 | 1373 | 1 | Čestlice, Albert hypermarket | ANO | 1 | | 1 | 390 | 1 170 |
| 1 | 1 | 1373 | 2 | Čestlice, Albert hypermarket | ANO | 1 | | 1 | 390 | 1 170 |
| 1 | 1 | 1374 | 1 | Čestlice | ANO | 1 | | 1 | 390 | 1 170 |
| 1 | 1 | 1374 | 2 | Čestlice | ANO | 1 | | 1 | 390 | 1 170 |
| 1 | 1 | 1378 | 1 | Vlastibořská | NE | 1 | | 1 | 390 | 1 170 |
| 1 | 1 | 1382 | 1 | Čestlice, Poim | ANO | 1 | | 1 | 390 | 1 170 |
| 1 | 1 | 1382 | 2 | Čestlice, Poim | ANO | 1 | | 1 | 390 | 1 170 |
| 1 | 1 | 1584 | 1 | Cholupice | NE | 1 | | 1 | 390 | 1 170 |
| 1 | 1 | 1584 | 2 | Cholupice | NE | 1 | | 1 | 390 | 1 170 |
| 1 | 1 | 1591 | 1 | Hrazanská | NE | 1 | | 1 | 390 | 1 170 |
| 1 | 1 | 1591 | 2 | Hrazanská | NE | 1 | | 1 | 390 | 1 170 |
| 1 | 1 | 1743 | 1 | Sychrov | NE | 1 | | 1 | 390 | 1 170 |
| 1 | 1 | 1743 | 2 | Sychrov | NE | 1 | | 1 | 390 | 1 170 |
| 1 | 1 | 1812 | 1 | Křenice | ANO | 1 | | 1 | 390 | 1 170 |
| 1 | 1 | 1812 | 2 | Křenice | ANO | 1 | | 1 | 390 | 1 170 |
| 1 | 1 | 1813 | 1 | Říčany, Pacov | ANO | 1 | | 1 | 390 | 1 170 |
| 1 | 1 | 1813 | 2 | Říčany, Pacov | ANO | 1 | | 1 | 390 | 1 170 |
| 1 | 1 | 1814 | 2 | Březí, U Křížku | ANO | 1 | | 1 | 390 | 1 170 |
| 1 | 1 | 1814 | 4 | Březí, U Křížku | ANO | 1 | | 1 | 390 | 1 170 |
| 1 | 1 | 1816 | 3 | Březí, Podskali | ANO | 1 | | 1 | 390 | 1 170 |
| 1 | 1 | 1817 | 1 | Babice | ANO | 1 | | 1 | 390 | 1 170 |
| 1 | 1 | 1817 | 2 | Babice | ANO | 1 | | 1 | 390 | 1 170 |
| 1 | 1 | 1818 | 1 | Babice, Babičky | ANO | 1 | | 1 | 390 | 1 170 |
| 1 | 1 | 1818 | 2 | Babice, Babičky | ANO | 1 | | 1 | 390 | 1 170 |
| 1 | 1 | 1819 | 1 | Doubek | ANO | 1 | | 1 | 390 | 1 170 |
| 1 | 1 | 1819 | 2 | Doubek | ANO | 1 | | 1 | 390 | 1 170 |
| 1 | 1 | 1912 | 1 | Květnice, rozcestí | ANO | 1 | | 1 | 390 | 1 170 |
| 1 | 1 | 1912 | 2 | Květnice, rozcestí | ANO | 1 | | 1 | 390 | 1 170 |
| 1 | 1 | 1913 | 1 | Květnice | ANO | 1 | | 1 | 390 | 1 170 |
| 1 | 1 | 2137 | 1 | Uhřetovské hřbitov | ANO | 1 | | 1 | 390 | 1 170 |
| 1 | 1 | 2137 | 2 | Uhřetovské hřbitov | ANO | 1 | | 1 | 390 | 1 170 |
| 1 | 1 | 2456 | 1 | Říčany, Pacov, Horní Pacov | ANO | 1 | | 1 | 390 | 1 170 |
| 1 | 1 | 2456 | 2 | Říčany, Pacov, Horní Pacov | ANO | 1 | | 1 | 390 | 1 170 |
| 1 | 1 | 2891 | 1 | Babice, U Hřbitů | ANO | 1 | | 1 | 390 | 1 170 |
| 1 | 1 | 2891 | 2 | Babice, U Hřbitů | ANO | 1 | | 1 | 390 | 1 170 |
| 386 | 38 | SOUČTY | | | | 413 | 15 | 400 | 164 050 CZK | 492 150 CZK |

| Plnění smlouvy v DPP zajišťují útvary: | | |
|--|------------------------------|---|
| Název útvaru | Odpovědný pracovník, kontakt | Působnost |
| Správa TT a speciálních staveb DCT | | technická údržba, montáže, demontáže, opravy a čišťení zařízení označků, vývės, odstraňování a údržba informačních prvků a příslušenství |
| Informační systém zastávek | | sestavování informačních prvků, zpracovávání podkladů pro změny na označcích a podkladů pro dopravcem objednané změny příslušenství a informačního systému, vedení evidencí |

V Praze dne 27. 9. 2010



vedoucí jednotky Dopravní cesta Tramvaje
Dopravní podnik hl. m. Prahy
akciová společnost (1)
190 22 Praha 9, Sokolovská 217/42
Jednotka Dopravní cesta Tramvaje

V Praze dne 27. 9. 2010



vedoucí provozní oblasti Praha
Veolia Transport Praha s.r.o.

Příloha č. 1b)

Stav využívaných zastávkových zařízení, pořadové číslo 6b, platný od 1.9.2010 pro oblast Rudná ke smlouvě č. DP - 000795 00 08, účinné od 1.1.2009, o využívání zastávkových zařízení

| | |
|-------------------|--|
| Majitel zařízení: | Dopravní podnik hl. m. Prahy, a.s. (dále jen "DPP") |
| Dopravce: | Veolia Transport Praha s.r.o., provozní oblast Rudná |

ROZPIS CENY ZA KALENDRÁRNÍ MĚSÍC A OBDOBÍ

| Vybavení zastávky | Kalendářní období | Počet zastávkových zařízení | Počet měsíců | Jednotková cena / měsíc (CZK) | Jednotková cena / období (CZK) |
|---|-------------------|-----------------------------|--------------|-------------------------------|--------------------------------|
| Zastávkové zařízení s vývěsním místem pro zastávkové JŘ a provozní informace | čtvrtletí | 57 | 3 | 22 230,- | 66 690,- |
| Zastávkové zařízení bez vývěsního místa pro zastávkové JŘ a provozní informace | čtvrtletí | 3 | 3 | 1 050,- | 3 150,- |
| základ DPH 20% | | | | | 69 840,- |
| DPH 20% | | | | | 13 968,- |
| SMLUVNÍ CENA CELKEM | | | | | 83 808,- |

PŘEHLED UŽÍVANÝCH ZAŘÍZENÍ

| Počet označků v majetku DPP | | Identifikace označků (CHAPS) | | | Spolupřevoz s DPP ANO / NE | Užívání označků | | Vývěsní místo pro JŘ a provozní informace | Jednotková cena / měsíc (CZK) | Jednotková cena / období (CZK) |
|-----------------------------|------------------|------------------------------|---------------|-----------------------|----------------------------|-----------------|----------|---|-------------------------------|--------------------------------|
| Praha | Středočeský kraj | Číslo uzlu | Číslo označků | Název zastávky | | v PID | mimo PID | | | |
| 1 | | 120 | 1 | Frančíkova | ANO | 1 | | 1 | 390 | 1 170 |
| 1 | | 120 | 2 | Frančíkova | ANO | 1 | | 1 | 390 | 1 170 |
| 1 | | 178 | 1 | Sídlíště Zličín | ANO | 1 | | 1 | 390 | 1 170 |
| 1 | | 178 | 2 | Sídlíště Zličín | ANO | 1 | | 1 | 390 | 1 170 |
| 1 | | 214 | 1 | K Cikánce | ANO | 1 | | 1 | 390 | 1 170 |
| 1 | | 214 | 2 | K Cikánce | ANO | 1 | | 1 | 390 | 1 170 |
| 1 | | 216 | 1 | K Holyni | ANO | 1 | | 1 | 390 | 1 170 |
| 1 | | 216 | 2 | K Holyni | ANO | 1 | | 1 | 390 | 1 170 |
| 1 | | 347 | 1 | Lochkov | ANO | 1 | | 1 | 390 | 1 170 |
| 1 | | 347 | 2 | Lochkov | ANO | 1 | | 1 | 390 | 1 170 |
| 1 | | 434 | 1 | Na Viničkách | ANO | 1 | | 1 | 390 | 1 170 |
| 1 | | 470 | 1 | Slivenec | ANO | 1 | | 1 | 390 | 1 170 |
| 1 | | 470 | 2 | Slivenec | ANO | 1 | | 1 | 390 | 1 170 |
| 1 | | 501 | 1 | Nový Slivenec | ANO | 1 | | 1 | 390 | 1 170 |
| 1 | | 501 | 2 | Nový Slivenec | ANO | 1 | | 1 | 390 | 1 170 |
| 1 | | 517 | 1 | Opálová | ANO | 1 | | 1 | 390 | 1 170 |
| 1 | | 524 | 1 | Otinská | ANO | 1 | | 1 | 390 | 1 170 |
| 1 | | 524 | 2 | Otinská | ANO | 1 | | 1 | 390 | 1 170 |
| 1 | | 608 | 1 | Prvomájová | ANO | 1 | | 1 | 390 | 1 170 |
| 1 | | 608 | 2 | Prvomájová | ANO | 1 | | 1 | 390 | 1 170 |
| 1 | | 612 | 4 | Sídlíště Řepy | ANO | 1 | | 1 | 390 | 1 170 |
| 1 | | 612 | 5 | Sídlíště Řepy | ANO | 1 | | 0 | 350 | 1 050 |
| 1 | | 637 | 1 | Safirová | ANO | 1 | | 1 | 390 | 1 170 |
| 1 | | 637 | 2 | Safirová | ANO | 1 | | 1 | 390 | 1 170 |
| 1 | | 666 | 1 | Sídlíště Radotín | ANO | 1 | | 0 | 350 | 1 050 |
| 1 | | 666 | 2 | Sídlíště Radotín | ANO | 1 | | 1 | 390 | 1 170 |
| 1 | | 706 | 1 | Strojirenská | ANO | 1 | | 1 | 390 | 1 170 |
| 1 | | 706 | 2 | Strojirenská | ANO | 1 | | 1 | 390 | 1 170 |
| 1 | | 720 | 1 | Smaragdová | ANO | 1 | | 1 | 390 | 1 170 |
| 1 | | 780 | 1 | U Křížku | ANO | 1 | | 1 | 390 | 1 170 |
| 1 | | 780 | 2 | U Křížku | ANO | 1 | | 1 | 390 | 1 170 |
| 1 | | 830 | 1 | V Sudech | ANO | 1 | | 1 | 390 | 1 170 |
| 1 | | 830 | 2 | V Sudech | ANO | 1 | | 1 | 390 | 1 170 |
| 1 | | 885 | 1 | Za Chalupami | ANO | 1 | | 1 | 390 | 1 170 |
| 1 | | 885 | 2 | Za Chalupami | ANO | 1 | | 1 | 390 | 1 170 |
| 1 | | 913 | 1 | Halenkovská | ANO | 1 | | 1 | 390 | 1 170 |
| 1 | | 913 | 2 | Halenkovská | ANO | 1 | | 1 | 390 | 1 170 |
| 1 | | 1030 | 3 | Poliklinika Barrandov | ANO | 1 | | 1 | 390 | 1 170 |
| 1 | | 1030 | 4 | Poliklinika Barrandov | ANO | 1 | | 1 | 390 | 1 170 |

| Počet označků v majetku DPP | | Identifikace označků (CHAPS) | | | Spolupřevoz s DPP ANO / NE | Užívání označků | | Vývěsní místo pro JŘ a provozní informace | Jednotková cena / měsíc (CZK) | Jednotková cena / období (CZK) | |
|-----------------------------|------------------|------------------------------|---------------|------------------------|----------------------------|-----------------|----------|---|-------------------------------|--------------------------------|------------|
| Praha | Středočeský kraj | Číslo uzlu | Číslo označků | Název zastávky | | v PID | mimo PID | | | | |
| 1 | | 1050 | 1 | Chaplinovo náměstí | ANO | 1 | | 1 | 390 | 1 170 | |
| 1 | | 1050 | 2 | Chaplinovo náměstí | ANO | 1 | | 0 | 350 | 1 050 | |
| 1 | | 1125 | 1 | Štěpařská | ANO | 1 | | 1 | 390 | 1 170 | |
| 1 | | 1125 | 2 | Štěpařská | ANO | 1 | | 1 | 390 | 1 170 | |
| 1 | | 1127 | 1 | V Remízku | ANO | 1 | | 1 | 390 | 1 170 | |
| 1 | | 1141 | 1 | Zličín | ANO | 1 | | 1 | 390 | 1 170 | |
| 1 | | 1141 | 2 | Zličín | ANO | 1 | | 1 | 390 | 1 170 | |
| 1 | | 1141 | 3 | Zličín | ANO | 1 | | 1 | 390 | 1 170 | |
| 1 | | 1142 | 1 | Depo Zličín | ANO | 1 | | 1 | 390 | 1 170 | |
| 1 | | 1142 | 2 | Depo Zličín | ANO | 1 | | 1 | 390 | 1 170 | |
| | 1 | 1177 | 1 | Chýně, Pivovarský dvůr | ANO | 1 | | 1 | 390 | 1 170 | |
| | 1 | 1177 | 2 | Chýně, Pivovarský dvůr | ANO | 1 | | 1 | 390 | 1 170 | |
| | 1 | 1178 | 1 | Chýně | ANO | 1 | | 1 | 390 | 1 170 | |
| | 1 | 1178 | 2 | Chýně | ANO | 1 | | 1 | 390 | 1 170 | |
| | 1 | 1180 | 1 | Chýně, Háje | ANO | 1 | | 1 | 390 | 1 170 | |
| | 1 | 1180 | 2 | Chýně, Háje | ANO | 1 | | 1 | 390 | 1 170 | |
| | 1 | 1189 | 2 | Jinočany, náměstí | ANO | 1 | | 1 | 390 | 1 170 | |
| | 1 | 1199 | 1 | Chýně, Pod Radnicí | ANO | 1 | | 1 | 390 | 1 170 | |
| | 1 | 1199 | 2 | Chýně, Pod Radnicí | ANO | 1 | | 1 | 390 | 1 170 | |
| | | 1633 | 1 | Zderazská | NE | 1 | | 1 | 390 | 1 170 | |
| | | 1633 | 2 | Zderazská | NE | 1 | | 1 | 390 | 1 170 | |
| 51 | 9 | | SOUČTY | | | | 60 | 0 | 57 | 23 280 CZK | 69 840 CZK |

| Plnění smlouvy v DPP zajišťují útvary: | | |
|--|------------------------------|--|
| Název útvaru | Odpovědný pracovník, kontakt | Působnost |
| Správa TT a speciálních staveb DCT | | technická údržba, montáže, demontáže, opravy a čišťení zařízení označků, vývěs, odstraňování a údržba informačních prvků a příslušenství |
| Informační systém zastávek | | obslužování informačních prvků, zpracování podkladů pro změny na označcích a podkladů pro dopravce objednané změny příslušenství a informačního systému, vedení evidence |

V Praze dne 27. 9. 2010 /



vedoucí jednotky
 Dopravní podnik Praha, s.p.
 Dopravní podnik Praha, s.p.
 Dopravní podnik Praha, s.p.
 Dopravní podnik Praha, s.p.
 Dopravní podnik Praha, s.p.

V Praze dne 21. 9. 2010



vedoucí provozní oblasti Rudná
 Veolia Transport Praha s.r.o.

