



OLIA
SPORT
Transport Praha s.r.o.
Seřadiště 9, 101 40 Praha 10
48, DIČ CZ699001947
271 724 252

č. dodatku: 000795 04 08

Dopravní podnik hl. m. Prahy, akciová společnost

se sídlem: Sokolovská 217/42, 190 22 Praha 9
zastoupená: Ing. Radkem Zamrazilem, technickým ředitelem
IČ: 00005886
DIČ: CZ00005886 – plátce DPH
bankovní spojení: Česká spořitelna, a.s., Rytířská 29, Praha 1
číslo účtu: 1930731349/0800
OR: zapsaná dne 11. 7. 1991 u Městského soudu v Praze, oddíl B, vložka 847
(majitel zařízení)

a

Veolia Transport Praha s.r.o.

se sídlem: U Seřadiště 9, 101 40 Praha 10
zastoupená: Petrem Čihákem, jednatelem
IČ: 26730448
DIČ: CZ699001947 – plátce DPH
bankovní spojení: KB a.s. Praha 10
číslo účtu: 27-6605580287/0100
OR: zapsaná dne 1. 2. 2008 u Městského soudu v Praze, oddíl C, vložka 90120
(dopravce)

uzavírají

**dodatek č. 4 ke Smlouvě o využívání zastávkových zařízení č. 000795 00 08
(dále jen „smlouva“)**

1. Vzhledem ke změnám na straně dopravce (přeměna obchodní společnosti a fúze s dopravní společností Spojbus s.r.o., související organizační změny) se mění osoba jednatele na straně dopravce takto:

Petr Čihák
jednatel
Veolia Transport Praha s.r.o.

2. Vzhledem k výše uvedeným změnám na straně dopravce se dále mění DIČ společnosti Veolia Transport Praha s.r.o. takto:

CZ699001947

3. Vzhledem ke změně kontaktních spojení se článek V. „Kontaktní osoby a spojení“, bod 1 nahrazuje takto:

Ve věcech smluvních jsou garanty smluvních stran:

Za dopravce:

	provozní ředitel
	telefon:
	e-mail:
poštovní adresa (pro operativní styk):	Veolia Transport Praha s.r.o. U Seřadiště 9, 101 40 Praha 10

4. Vzhledem ke změně kontaktních spojení se článek V. „Kontaktní osoby a spojení“, bod 2 nahrazuje takto:

Ve věcech technických jsou garanty smluvních stran:



Za dopravce:

	vedoucí provozní oblasti Praha
	telefon:
	e-mail:
	vedoucí provozní oblasti Rudná
	telefon:
	e-mail:
poštovní adresa (pro operativní styk):	Veolia Transport Praha s.r.o. U Seřadiště 9, 101 40 Praha 10

Za majitele zařízení:

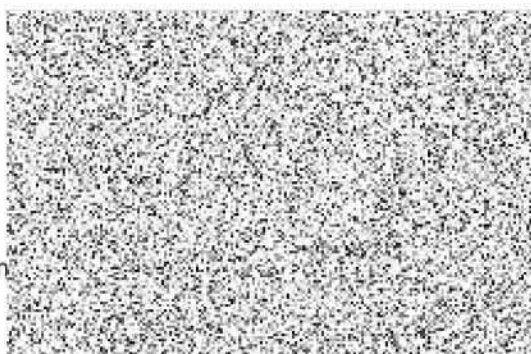
	vedoucí oddělení Správa TT a speciálních staveb DCT
	telefon:
	e-mail:
	vedoucí oddělení Informační systém zastávek
	telefon:
	e-mail:
poštovní adresa (pro operativní styk):	Dopravní podnik hl. m. Prahy Sokolovská 217/42, 190 22 Praha 9

5. V souladu s článkem VII. „Závěrečná ujednání“ bodu 2 se Příloha č. 4 smlouvy ruší a nahrazuje se Přílohou č. 4 – se stavem od 1. 7. 2010, která je nedílnou součástí tohoto dodatku a současně s platností a účinností tohoto dodatku se stává nedílnou součástí smlouvy. Důvodem je:
 - a) navýšení počtu využívaných označků zastávek s platností od 1.7.2010 – trvalá změna linky 293,
 - b) navýšení počtu využívaných označků zastávek s platností od 1.7.2010 – zánik společnosti Spojbus s.r.o.,
 - c) změna organizačních útvarů majitele zařízení zajišťujících plnění smlouvy.
6. Ostatní ustanovení smlouvy zůstávají beze změny a pro smluvní strany závazná.
7. Tento dodatek nabývá platnosti dnem podpisu a účinnosti **od 1. 7. 2010**.
8. Tento dodatek je vyhotoven ve čtyřech stejnopisech, z nichž každá smluvní strana obdrží dvě paré.

V Praze dne: - 1 -07- 2010

V Praze dne: 2.7.2010

Dopravní



Dopravní podnik hl. m. Prahy
akciová společnost (25)
190 22 Praha 9, Sokolovská 217/42



jednatel
Veolia Transport Praha s.r.o.



VEOLIA
TRANSPORT
Veolia Transport Praha s.r.o.
U Seřadiště 9, 101 40 Praha 10
IČ: 26730448, DIČ: CZ699001947
Phone: +420 271 720 314
Fax: +420 271 724 252

Majitel zařízení:	Dopravní podnik hl. m. Prahy, a.s. (dále jen "DPP")
Dopravce:	Veolia Transport Praha s.r.o.

ROZPIS CENY ZA KALENDÁRNÍ MĚSÍC A OBDOBÍ

Vybavení zastávky	Kalendářní období	Počet zastávkových zařízení	Počet měsíců	Jednotková cena / měsíc (CZK)	Jednotková cena / období (CZK)
Zastávkové zařízení s vývěsním místem pro zastávkové JŘ a provozní informace	čtvrtletí	446	3	173 940	521 820
Zastávkové zařízení bez vývěsního místa pro zastávkové JŘ a provozní informace	čtvrtletí	26	3	9 100	27 300
základ DPH 20%					549 120
DPH 20%					109 824
SMLUVNÍ CENA CELKEM					658 944

PŘEHLED UŽÍVANÝCH ZAŘÍZENÍ

Počet označnicků v majetku DPP		Identifikace označnicku (CHAPS)			Spolupřevoz s DPP ANO / NE	Užívání označnicku		Vývěsní místo pro JŘ a provozní informace	Jednotková cena / měsíc (CZK)	Jednotková cena / období (CZK)
Praha	Středočeský kraj	Číslo uzlu	Číslo označnicku	Název zastávky		v PID	mimo PID			
1		9	1	Baba I	NE	1		1	390	1 170
1		9	2	Baba I	NE	1		1	390	1 170
1		10	1	Baba II	NE	1		1	390	1 170
1		10	2	Baba II	NE	1		1	390	1 170
1		11	1	Násirovo náměstí	NE	1		0	350	1 050
1		11	2	Násirovo náměstí	NE	1		1	390	1 170
1		17	1	Lehárova	NE	1		1	390	1 170
1		17	2	Lehárova	NE	1		1	390	1 170
1		18	1	Bazar	ANO	1		1	390	1 170
1		18	2	Bazar	ANO	1		1	390	1 170
1		24	1	Na Beránku	ANO	1		1	390	1 170
1		24	2	Na Beránku	ANO	1		1	390	1 170
1		26	1	Betonárka	ANO	1		1	390	1 170
1		26	2	Betonárka	ANO	1		1	390	1 170
1		30	1	Ratibořická	NE	1		1	390	1 170
1		30	2	Ratibořická	NE	1		0	350	1 050
1		50	1	Budějovická	ANO	1	1	0	350	1 050
1		50	3	Budějovická	ANO		1	1	390	1 170
1		50	4	Budějovická	NE	1		1	390	1 170
1		50	7	Budějovická	ANO	1		1	390	1 170
1		50	9	Budějovická	NE	1		1	390	1 170
1		50	10	Budějovická	NE	1		1	390	1 170
1		50	41	Budějovická	NE	1		1	390	1 170
1		50	42	Budějovická	NE	1		0	350	1 050
1		57	1	Cementárna Radotín	ANO	1		1	390	1 170
1		57	2	Cementárna Radotín	ANO	1		0	350	1 050
1		62	1	Cukrovar Modřany	ANO	1		1	390	1 170
1		62	2	Cukrovar Modřany	ANO	1		1	390	1 170
1		76	3	Modřanská škola	NE	1		1	390	1 170
1		76	4	Modřanská škola	NE	1		1	390	1 170
1		91	1	Dobronická	ANO	1		1	390	1 170
1		91	2	Dobronická	ANO	1		1	390	1 170
1		105	1	Druhanická	NE	1		1	390	1 170
1		105	2	Druhanická	NE	1		1	390	1 170
1		106	1	Opatov	ANO	1		1	390	1 170
1		106	4	Opatov	ANO	1		0	350	1 050
1		106	5	Opatov	NE	1		1	390	1 170
1		106	41	Opatov	ANO	1		0	350	1 050
1		106	42	Opatov	ANO	1		0	350	1 050
1		107	1	Škola Dubeč	ANO	1		1	390	1 170
1		107	2	Škola Dubeč	ANO	1		1	390	1 170
1		108	1	Dubeček	ANO	1		1	390	1 170
1		108	2	Dubeček	ANO	1		1	390	1 170
1		120	1	Frančíkova	ANO	1		1	390	1 170
1		120	2	Frančíkova	ANO	1		1	390	1 170
1		151	1	Horčíkova	ANO	1		1	390	1 170
1		151	2	Horčíkova	ANO	1		1	390	1 170
1		154	1	Boloňská	ANO	1		1	390	1 170
1		154	3	Boloňská	ANO	1		1	390	1 170
1		154	4	Boloňská	ANO	1		1	390	1 170
1		155	1	Na Kovárně	NE	1		1	390	1 170
1		155	2	Na Kovárně	NE	1		1	390	1 170
1		164	3	Hmčiče	NE	1		1	390	1 170
1		164	4	Hmčiče	NE	1		1	390	1 170

Počet označků v majetku DPP		Identifikace označků (CHAPS)			Spoluprovod s DPP ANO / NE	Užívání označků		Vývěsní místo pro JŘ a provozní informace	Jednotková cena / měsíc (CZK)	Jednotková cena / období (CZK)
Praha	Středočeský kraj	Číslo uzlu	Číslo označků	Název zastávky		v PID	mimo PID			
1		165	1	Hrnčířský hřbitov	NE	1		1	390	1 170
1		165	2	Hrnčířský hřbitov	NE	1		1	390	1 170
1		165	3	Hrnčířský hřbitov	NE	1		1	390	1 170
1		165	5	Hrnčířský hřbitov	NE	1		1	390	1 170
1		170	1	Hulická	ANO	1		1	390	1 170
1		170	2	Hulická	ANO	1		1	390	1 170
1		178	1	Sídlště Zličín	ANO	1		1	390	1 170
1		178	2	Sídlště Zličín	ANO	1		1	390	1 170
1		185	1	Točná	NE	1		1	390	1 170
1		185	2	Točná	NE	1		1	390	1 170
1		185	41	Točná	NE	1		0	350	1 050
1		186	1	Cholupický vrch	NE	1		1	390	1 170
1		186	2	Cholupický vrch	NE	1		1	390	1 170
1		188	1	Chvaly	ANO	1		1	390	1 170
1		188	2	Chvaly	ANO	1		1	390	1 170
1		194	1	Jalodvorská	ANO	1		1	390	1 170
1		194	2	Jalodvorská	ANO	1		1	390	1 170
1		200	1	Jeřická	NE	1		1	390	1 170
1		200	2	Jeřická	NE	1		1	390	1 170
1		204	1	Draždecká	NE	1		1	390	1 170
1		207	1	Jiráskova čtvrť	ANO	1		1	390	1 170
1		207	2	Jiráskova čtvrť	ANO	1		1	390	1 170
1		210	1	Jižní Město	ANO	1		0	350	1 050
1		210	2	Jižní Město	ANO	1		1	390	1 170
1		211	1	Nad Závisti	NE	1		1	390	1 170
1		214	1	K Cikánci	ANO	1		1	390	1 170
1		214	2	K Cikánci	ANO	1		1	390	1 170
1		215	1	K Dubečku	ANO	1		1	390	1 170
1		215	2	K Dubečku	ANO	1		1	390	1 170
1		216	1	K Holyni	ANO	1		1	390	1 170
1		216	2	K Holyni	ANO	1		1	390	1 170
1		224	1	K Vystrkovu	NE	1		1	390	1 170
1		224	2	K Vystrkovu	NE	1		1	390	1 170
1		228	1	Kačerov	ANO	1		1	390	1 170
1		246	1	Ke Schodům	NE	1		1	390	1 170
1		253	1	Khodlova	NE	1		1	390	1 170
1		265	1	Brumlovka	ANO		1	1	390	1 170
1		265	2	Brumlovka	ANO	1	1	1	390	1 170
1		274	2	Koloděje	ANO	1		1	390	1 170
1		280	1	Komořany	ANO	1		1	390	1 170
1		280	2	Komořany	ANO	1		0	350	1 050
1		280	3	Komořany	ANO	1		1	390	1 170
1		280	4	Komořany	ANO	1		0	350	1 050
1		286	2	Háje	ANO	1		0	350	1 050
1		286	3	Háje	ANO	1		1	390	1 170
1		286	4	Háje	NE	1		1	390	1 170
1		286	5	Háje	ANO	1		1	390	1 170
1		309	1	Kunratice	ANO	1		1	390	1 170
1		309	2	Kunratice	ANO	1		1	390	1 170
1		311	3	Kvasinská	NE	1		1	390	1 170
1		311	4	Kvasinská	NE	1		1	390	1 170
1		313	1	Kyje	ANO	1		1	390	1 170
1		313	2	Kyje	ANO	1		1	390	1 170
1		315	1	Lahovice	ANO	1		1	390	1 170
1		315	2	Lahovice	ANO	1		1	390	1 170
1		316	1	Lahovický most	ANO	1		1	390	1 170
1		325	1	Rychnovská	ANO		1	1	390	1 170
1		325	2	Rychnovská	ANO		1	1	390	1 170
1		335	1	Libuš	ANO	1		1	390	1 170
1		335	2	Libuš	ANO	1		1	390	1 170
1		336	1	Nové náměstí	ANO	1		1	390	1 170
1		336	2	Nové náměstí	ANO	1		1	390	1 170
1		338	1	Jakobiho	ANO	1		1	390	1 170
1		338	2	Jakobiho	ANO	1		1	390	1 170
1		344	1	Litochlebské náměstí	ANO	1		1	390	1 170
1		344	2	Litochlebské náměstí	ANO	1		1	390	1 170
1		347	1	Lochkov	ANO	1		1	390	1 170
1		347	2	Lochkov	ANO	1		1	390	1 170
1		369	1	Sídlště Písnice	ANO	1		1	390	1 170
1		369	2	Sídlště Písnice	ANO	1		1	390	1 170
1		378	2	Ústavy Akademie věd	ANO	1		1	390	1 170
1		379	1	Mikulova	NE	1		1	390	1 170
1		379	2	Mikulova	NE	1		1	390	1 170
1		386	1	Modrá škola	ANO	1		1	390	1 170
1		386	2	Modrá škola	ANO	1		1	390	1 170
1		388	3	Nádraží Modřany	ANO	1		1	390	1 170



Počet označků v majetku DPP		Identifikace označků (CHAPS)			Spoluprovz s DPP ANO / NE	Užívání označků		Vývěsní místo pro JŘ a provozní informace	Jednotková cena / měsíc (CZK)	Jednotková cena / období (CZK)
Praha	Středočeský kraj	Číslo uzlu	Číslo označků	Název zastávky		v PID	mimo PID			
1		388	4	Nádraží Modřany	ANO	1		1	390	1 170
1		392	1	Most Závodu miru	NE	1		1	390	1 170
1		392	2	Most Závodu miru	NE	1		1	390	1 170
1		402	1	Na Blanici	ANO	1		1	390	1 170
1		402	2	Na Blanici	ANO	1		1	390	1 170
1		407	1	Libošovická	ANO	1		1	390	1 170
1		407	2	Libošovická	ANO	1		1	390	1 170
1		415	1	Na Návřší	ANO	1		1	390	1 170
1		422	4	Na Rolích	ANO	1		1	390	1 170
1		423	1	Betáň	NE	1		1	390	1 170
1		423	2	Betáň	NE	1		1	390	1 170
1		424	1	Chodovská tvrz	ANO	1		1	390	1 170
1		424	2	Chodovská tvrz	ANO	1		1	390	1 170
1		434	1	Na Viničkách	ANO	1		1	390	1 170
1		435	3	Na Vrchách	ANO	1		1	390	1 170
1		435	4	Na Vrchách	ANO	1		1	390	1 170
1		438	1	Krahulčí	ANO	1		1	390	1 170
1		438	2	Krahulčí	ANO	1		1	390	1 170
1		448	1	Nádraží Běchovice	ANO	1		1	390	1 170
1		448	2	Nádraží Běchovice	ANO	1		1	390	1 170
1		452	1	Nádraží Horní Počernice	ANO	1		1	390	1 170
1		452	2	Nádraží Horní Počernice	ANO	1		1	390	1 170
1		454	1	Nádraží Klánovice	NE	1		0	350	1 050
1		454	2	Nádraží Klánovice	NE	1		1	390	1 170
1		454	3	Nádraží Klánovice-sever	NE	1		1	390	1 170
1		456	1	Nádraží Radotín	NE	1		0	350	1 050
1		456	2	Nádraží Radotín	ANO	1		1	390	1 170
1		456	3	Nádraží Radotín	ANO	1		1	390	1 170
1		456	4	Nádraží Radotín	ANO	1		1	390	1 170
1		456	6	Nádraží Radotín	NE	1		0	350	1 050
1		456	41	Nádraží Radotín	NE	1		0	350	1 050
1		465	1	Nádraží Zbraslav	NE	1		1	390	1 170
1		465	2	Nádraží Zbraslav	NE	1		1	390	1 170
1		488	1	Nemocnice Krč	ANO	1		1	390	1 170
1		488	6	Nemocnice Krč	ANO	1	1	1	390	1 170
1		488	7	Nemocnice Krč	NE	1	1	1	390	1 170
1		470	1	Sliveneč	ANO	1		1	390	1 170
1		470	2	Sliveneč	ANO	1		1	390	1 170
1		501	1	Nový Sliveneč	ANO	1		1	390	1 170
1		501	2	Nový Sliveneč	ANO	1		1	390	1 170
1		509	1	Observatoř Libuř	ANO	1		1	390	1 170
1		509	2	Observatoř Libuř	ANO	1		1	390	1 170
1		517	1	Opálová	ANO	1		1	390	1 170
1		524	1	Otínská	ANO	1		1	390	1 170
1		524	2	Otínská	ANO	1		1	390	1 170
1		535	1	Pávovské náměstí	ANO	1		1	390	1 170
1		535	2	Pávovské náměstí	ANO	1		1	390	1 170
1		538	1	Perlit	ANO	1		1	390	1 170
1		538	2	Perlit	ANO	1		1	390	1 170
1		542	1	Picassova	ANO	1		1	390	1 170
1		542	2	Picassova	ANO	1		1	390	1 170
1		546	1	Ke Březině	ANO	1		1	390	1 170
1		546	2	Ke Březině	ANO	1		1	390	1 170
1		585	1	Polygrafická	ANO	1		1	390	1 170
1		585	2	Polygrafická	ANO	1		1	390	1 170
1		600	1	Přeštínská	ANO	1		1	390	1 170
1		600	2	Přeštínská	ANO	1		1	390	1 170
1		604	1	Hněvkovského	NE	1		1	390	1 170
1		604	2	Hněvkovského	NE	1		1	390	1 170
1		608	1	Prvomájová	ANO	1		1	390	1 170
1		608	2	Prvomájová	ANO	1		1	390	1 170
1		611	1	Kunratická škola	ANO	1		1	390	1 170
1		611	2	Kunratická škola	ANO	1		1	390	1 170
1		612	4	Sídlíště Rapy	ANO	1		1	390	1 170
1		612	5	Sídlíště Rapy	ANO	1		0	350	1 050
1		621	1	Rohožnická	ANO	1		1	390	1 170
1		621	2	Rohožnická	ANO	1		1	390	1 170
1		637	1	Safirová	ANO	1		1	390	1 170
1		637	2	Safirová	ANO	1		1	390	1 170
1		656	1	Sídlíště Krč	ANO	1		1	390	1 170
1		656	2	Sídlíště Krč	ANO	1		1	390	1 170
1		659	1	Sídlíště Libuř	ANO	1		1	390	1 170
1		659	2	Sídlíště Libuř	ANO	1		1	390	1 170
1		666	1	Sídlíště Radotín	ANO	1		0	350	1 050
1		666	2	Sídlíště Radotín	ANO	1		1	390	1 170
1		684	1	Smičková	ANO	1		1	390	1 170



Počet označků v majetku DPP		Identifikace označků (CHAPS)			Spolupřevoz s DPP ANO / NE	Užívání označků		Vývěsní místo pro JŘ a provozní informace	Jednotková cena / měsíc (CZK)	Jednotková cena / období (CZK)
Praha	Středočeský kraj	Číslo uzlu	Číslo označků	Název zastávky		v PID	mimo PID			
1		684	2	Smiřická	ANO	1		1	390	1 170
1		686	1	Smržovská	ANO	1		1	390	1 170
1		686	2	Smržovská	ANO	1		1	390	1 170
1		706	1	Strojírenská	ANO	1		1	390	1 170
1		706	2	Strojírenská	ANO	1		1	390	1 170
1		707	1	Tiskařská	ANO	1		1	390	1 170
1		707	2	Tiskařská	ANO	1		1	390	1 170
1		719	1	Sudějovická	ANO	1		1	390	1 170
1		719	2	Sudějovická	ANO	1		1	390	1 170
1		720	1	Smaragdová	ANO	1		1	390	1 170
1		726	1	Ke Xaverovu	ANO	1		1	390	1 170
1		726	2	Ke Xaverovu	ANO	1		1	390	1 170
1		727	1	Darwinova	NE	1		1	390	1 170
1		727	2	Darwinova	NE	1		1	390	1 170
1		729	1	Šeberák	ANO	1		1	390	1 170
1		729	3	Šeberák	ANO	1		1	390	1 170
1		730	1	Šeberov	NE	1		1	390	1 170
1		730	2	Šeberov	NE	1		1	390	1 170
1		731	1	V Ladech	NE	1		1	390	1 170
1		731	2	V Ladech	NE	1		1	390	1 170
1		732	1	Bolevecká	ANO	1		1	390	1 170
1		732	2	Bolevecká	ANO	1		1	390	1 170
1		746	1	U Jankovky	ANO	1		1	390	1 170
1		746	2	U Jankovky	ANO	1		1	390	1 170
1		749	1	Tempo	ANO	1		1	390	1 170
1		749	2	Tempo	ANO	1		1	390	1 170
1		750	1	Teplárna Malešice	ANO	1		1	390	1 170
1		750	2	Teplárna Malešice	ANO	1		1	390	1 170
1		770	1	Nové Petrovice	ANO	1		1	390	1 170
1		770	2	Nové Petrovice	ANO	1		1	390	1 170
1		772	1	Tyršova čtvrť	NE	1		1	390	1 170
1		772	2	Tyršova čtvrť	NE	1		1	390	1 170
1		772	3	Tyršova čtvrť	NE	1		0	350	1 050
1		772	4	Tyršova čtvrť	NE	1		1	390	1 170
1		780	1	U Křížku	ANO	1		1	390	1 170
1		780	2	U Křížku	ANO	1		1	390	1 170
1		783	1	U Libušské sokolovny	ANO	1		1	390	1 170
1		783	2	U Libušské sokolovny	ANO	1		1	390	1 170
1		799	1	U Tří svatých	ANO	1		1	390	1 170
1		799	2	U Tří svatých	ANO	1		1	390	1 170
1		799	3	U Tří svatých	NE	1		1	390	1 170
1		799	4	U Tří svatých	NE	1		1	390	1 170
1		804	1	U Zvoničky	ANO	1		1	390	1 170
1		804	2	U Zvoničky	ANO	1		1	390	1 170
1		808	2	Uhříněves	ANO	1		1	390	1 170
1		808	5	Uhříněves	NE	1		1	390	1 170
1		811	1	Újezd nad Lesy	ANO	1		1	390	1 170
1		811	2	Újezd nad Lesy	ANO	1		1	390	1 170
1		811	3	Újezd nad Lesy	NE	1		1	390	1 170
1		811	4	Újezd nad Lesy	NE	1		1	390	1 170
1		819	1	Ústav mateřství	ANO	1		1	390	1 170
1		826	1	Březíněves	ANO		1	1	390	1 170
1		826	2	Březíněves	ANO		1	1	390	1 170
1		830	1	V Sudech	ANO	1		1	390	1 170
1		830	2	V Sudech	ANO	1		1	390	1 170
1		842	1	Poliklinika Petrovice	ANO	1		1	390	1 170
1		842	2	Poliklinika Petrovice	ANO	1		1	390	1 170
1		845	1	Vysokovská	NE	1		1	390	1 170
1		859	1	Vojická	ANO	1		1	390	1 170
1		859	2	Vojická	ANO	1		1	390	1 170
1		862	1	Votuzská	NE	1		1	390	1 170
1		862	2	Votuzská	NE	1		1	390	1 170
1		871	1	Lipovická	ANO	1		1	390	1 170
1		871	2	Lipovická	ANO	1		1	390	1 170
1		880	1	VU Běchovice	ANO	1		0	350	1 050
1		880	2	VU Běchovice	ANO	1		1	390	1 170
1		882	1	Na Šabatce	NE	1		1	390	1 170
1		882	2	Na Šabatce	NE	1		1	390	1 170
1		883	2	Xaverov	NE	1		1	390	1 170
1		883	3	Xaverov	NE	1		1	390	1 170
1		884	2	Za Horou	ANO	1		1	390	1 170
1		884	3	Za Horou	ANO	1		1	390	1 170
1		885	1	Za Chalupami	ANO	1		1	390	1 170
1		885	2	Za Chalupami	ANO	1		1	390	1 170
1		893	3	Zálesí	ANO	1		1	390	1 170
1		893	4	Zálesí	ANO	1		1	390	1 170



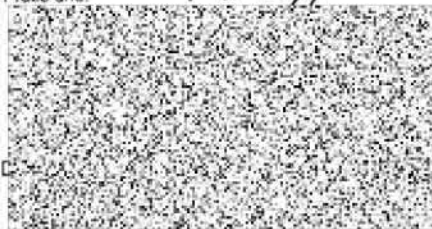
Počet označků v majetku DPP		Identifikace označků (CHAPS)			Spolupřevoz s DPP ANO / NE	Užívání označků		Vývěsní místo pro JŘ a provozní informace	Jednotková cena / měsíc (CZK)	Jednotková cena / období (CZK)
Praha	Středočeský kraj	Číslo uzlu	Číslo označků	Název zastávky		v PID	mimo PID			
1		894	3	U Studánky	NE	1		1	390	1 170
1		894	4	U Studánky	NE	1		1	390	1 170
1		896	1	Závist	NE	1		1	390	1 170
1		896	2	Závist	NE	1		1	390	1 170
1		897	1	Černý Most	ANO	1		0	350	1 050
1		897	3	Černý Most	ANO	1		1	390	1 170
1		897	5	Černý Most	ANO	1		1	390	1 170
1		897	6	Černý Most	ANO	1		1	390	1 170
1		897	7	Černý Most	ANO	1		1	390	1 170
1		897	11	Černý Most	ANO	1		1	390	1 170
1		899	3	Avia Letňany	ANO		1	1	390	1 170
1		899	4	Avia Letňany	ANO		1	1	390	1 170
1		902	1	Zbraslavské náměstí	NE	1		1	390	1 170
1		902	2	Zbraslavské náměstí	NE	1		1	390	1 170
1		903	1	Zbyslavská	ANO	1		1	390	1 170
1		903	2	Zbyslavská	ANO	1		1	390	1 170
1		908	1	IKEM	ANO	1		1	390	1 170
1		908	2	IKEM	ANO	1		1	390	1 170
1		909	1	Zelené domky	ANO	1		1	390	1 170
1		909	2	Zelené domky	ANO	1		1	390	1 170
1		913	1	Halenkovská	ANO	1		1	390	1 170
1		913	2	Halenkovská	ANO	1		1	390	1 170
1		926	1	Nad Běchovicemi	ANO	1		1	390	1 170
1		926	2	Nad Běchovicemi	ANO	1		1	390	1 170
1		927	2	Družná	ANO	1		1	390	1 170
1		928	1	Tylova čtvrť	ANO	1		1	390	1 170
1		928	2	Tylova čtvrť	ANO	1		1	390	1 170
1		929	3	Poliklinika Modřany	NE	1		1	390	1 170
1		929	4	Poliklinika Modřany	ANO	1		1	390	1 170
1		929	5	Poliklinika Modřany	ANO	1		1	390	1 170
1		929	6	Poliklinika Modřany	ANO	1		1	390	1 170
1		939	1	Na Havránce	ANO	1		1	390	1 170
1		939	2	Na Havránce	ANO	1		1	390	1 170
1		945	4	Levského	ANO	1		1	390	1 170
1		946	3	Sídlíště Modřany	ANO	1		1	390	1 170
1		946	4	Sídlíště Modřany	ANO	1		1	390	1 170
1		947	3	Modřanská rokle	ANO	1		1	390	1 170
1		947	4	Modřanská rokle	ANO	1		1	390	1 170
1		948	3	U Libušského potoka	ANO	1		1	390	1 170
1		948	4	U Libušského potoka	ANO	1		1	390	1 170
1		963	1	Wattova	ANO	1		1	390	1 170
1		967	1	Sídlíště Petrovice	ANO	1		1	390	1 170
1		967	2	Sídlíště Petrovice	ANO	1		1	390	1 170
1		967	3	Sídlíště Petrovice	ANO	1		1	390	1 170
1		967	4	Sídlíště Petrovice	ANO	1		1	390	1 170
1		972	1	U Kunratického lesa	ANO	1		1	390	1 170
1		972	2	U Kunratického lesa	ANO	1		1	390	1 170
1		973	1	Na Vartě	ANO	1		1	390	1 170
1		973	2	Na Vartě	ANO	1		1	390	1 170
1		978	2	Veronské náměstí	ANO	1		1	390	1 170
1		986	1	Svěpravice	ANO	1		1	390	1 170
1		986	2	Svěpravice	ANO	1		1	390	1 170
1		995	1	Na Cikorce	NE	1		1	390	1 170
1		996	1	Xaverovský háj	ANO	1		1	390	1 170
1		996	2	Xaverovský háj	ANO	1		1	390	1 170
1		1009	1	Jirčanská	ANO	1		1	390	1 170
1		1009	2	Jirčanská	ANO	1		1	390	1 170
1		1010	1	Homocholupická	NE	1		1	390	1 170
1		1010	2	Homocholupická	NE	1		1	390	1 170
1		1016	1	Sídlíště Rohožník	ANO	1		0	350	1 050
1		1016	2	Sídlíště Rohožník	ANO	1		1	390	1 170
1		1022	1	Českobrodská	ANO	1		1	390	1 170
1		1030	3	Poliklinika Barrandov	ANO	1		1	390	1 170
1		1030	4	Poliklinika Barrandov	ANO	1		1	390	1 170
1		1031	1	Lukavecká	ANO	1		1	390	1 170
1		1031	2	Lukavecká	ANO	1		1	390	1 170
1		1038	1	Pod Vší	NE	1		1	390	1 170
1		1038	2	Pod Vší	NE	1		1	390	1 170
1		1042	1	Vražská	ANO	1		1	390	1 170
1		1042	2	Vražská	ANO	1		1	390	1 170
1		1043	1	Přístav Radotín	ANO	1		1	390	1 170
1		1043	2	Přístav Radotín	ANO	1		1	390	1 170
1		1050	1	Chaplinovo náměstí	ANO	1		1	390	1 170
1		1050	2	Chaplinovo náměstí	ANO	1		0	350	1 050
1		1057	1	Kapitána Stránského	ANO	1		1	390	1 170
1		1057	2	Kapitána Stránského	ANO	1		1	390	1 170

Počet označků v majetku DPP		Identifikace označků (CHAPS)			Spolupřevoz s DPP ANO / NE	Užívání označků		Vývěsní místo pro JŘ a provozní informace	Jednotková cena / měsíc (CZK)	Jednotková cena / období (CZK)
Praha	Středočeský kraj	Číslo uzlu	Číslo označků	Název zastávky		v PID	mimo PID			
1		1059	1	Lázeňka	ANO	1		1	390	1 170
1		1059	2	Lázeňka	ANO	1		1	390	1 170
1		1061	1	Doležalova	ANO	1		1	390	1 170
1		1061	2	Doležalova	ANO	1		1	390	1 170
1		1069	3	Nádraží Horní Měcholupy	NE	1		1	390	1 170
1		1069	4	Nádraží Horní Měcholupy	NE	1		1	390	1 170
1		1070	1	Generála Janouška	ANO	1		1	390	1 170
1		1070	2	Generála Janouška	ANO	1		1	390	1 170
1		1071	2	Depo Hostivař	ANO	1		0	350	1 050
1		1071	3	Depo Hostivař	ANO	1		1	390	1 170
1		1096	1	V Liskách	ANO	1		1	390	1 170
1		1101	1	Polesná	NE	1		1	390	1 170
1		1115	1	Za Pavilonem	ANO	1		1	390	1 170
1		1116	2	Petřkova	ANO	1		1	390	1 170
1		1116	3	Petřkova	ANO	1		1	390	1 170
1		1125	1	Štěpařská	ANO	1		1	390	1 170
1		1125	2	Štěpařská	ANO	1		1	390	1 170
1		1127	1	V Remizku	ANO	1		1	390	1 170
1		1129	1	Breitcetlova	ANO	1		1	390	1 170
1		1131	1	Pod Chodovem	ANO	1		1	390	1 170
1		1131	2	Pod Chodovem	ANO	1		1	390	1 170
1		1129	2	Breitcetlova	ANO	1		1	390	1 170
1		1141	1	Zličín	ANO	1		1	390	1 170
1		1141	2	Zličín	ANO	1		1	390	1 170
1		1141	3	Zličín	ANO	1		1	390	1 170
1		1142	1	Depo Zličín	ANO	1		1	390	1 170
1		1142	2	Depo Zličín	ANO	1		1	390	1 170
1		1149	1	Bártlova	NE	1		1	390	1 170
1		1149	2	Bártlova	NE	1		1	390	1 170
1		1150	1	Čertousy	NE	1		0	350	1 050
1		1150	2	Čertousy	NE	1		1	390	1 170
1		1150	3	Čertousy	NE	1		1	390	1 170
1		1157	1	Písková	ANO	1		1	390	1 170
1		1157	2	Písková	ANO	1		1	390	1 170
1		1158	1	Obchodní náměstí	ANO	1		1	390	1 170
1		1158	2	Obchodní náměstí	ANO	1		1	390	1 170
1		1177	1	Chýně, Pivovarský dvůr	ANO	1		1	390	1 170
1		1177	2	Chýně, Pivovarský dvůr	ANO	1		1	390	1 170
1		1178	1	Chýně	ANO	1		1	390	1 170
1		1178	2	Chýně	ANO	1		1	390	1 170
1		1180	1	Chýně, Háje	ANO	1		1	390	1 170
1		1180	2	Chýně, Háje	ANO	1		1	390	1 170
1		1189	2	Jnočany, náměstí	ANO	1		1	390	1 170
1		1197	1	Vajgarská	ANO	1		1	390	1 170
1		1197	2	Vajgarská	ANO	1		1	390	1 170
1		1199	1	Chýně, Pod Radnicí	ANO	1		1	390	1 170
1		1189	2	Chýně, Pod Radnicí	ANO	1		1	390	1 170
1		1235	1	Obchodní centrum Černý Most	ANO	1		1	390	1 170
1		1235	2	Obchodní centrum Černý Most	ANO	1		1	390	1 170
1		1242	3	Kostelec nad Labem, náměstí	ANO		1	1	390	1 170
1		1253	3	Sibřina	ANO	1		1	390	1 170
1		1254	1	Sluštice, škola	ANO	1		1	390	1 170
1		1254	2	Sluštice, škola	ANO	1		1	390	1 170
1		1283	1	Ježovická	NE	1		1	390	1 170
1		1283	2	Ježovická	NE	1		1	390	1 170
1		1288	1	U Tabulek	NE	1		1	390	1 170
1		1288	2	U Tabulek	NE	1		1	390	1 170
1		1291	1	Stavební zóna Horní Počernice	NE	1		1	390	1 170
1		1305	1	Neratovice, železniční stanice	ANO		1	1	390	1 170
1		1305	2	Neratovice, železniční stanice	ANO		1	1	390	1 170
1		1342	1	Otakara Vrbý	NE	1		1	390	1 170
1		1344	1	Hasičská	NE	1		1	390	1 170
1		1345	1	Bachova	NE	1		1	390	1 170
1		1345	2	Bachova	NE	1		1	390	1 170
1		1347	1	Františka Veselého	NE	1		1	390	1 170
1		1348	1	Paceřická	NE	1		1	390	1 170
1		1351	1	Do Čertous	NE	1		1	390	1 170
1		1352	1	Sezemická	NE	1		1	390	1 170
1		1367	1	Podnikatelská	ANO	1		1	390	1 170
1		1367	2	Podnikatelská	ANO	1		1	390	1 170
1		1370	1	Průhonice, Hole	ANO	1		1	390	1 170
1		1370	2	Průhonice, Hole	ANO	1		1	390	1 170

Počet označků v majetku DPP		Identifikace označku (CHAPS)			Spoluprovov s DPP ANO / NE	Užívání označku		Vývěsní místo pro JŘ a provozní informace	Jednotková cena / měsíc (CZK)	Jednotková cena / období (CZK)
Praha	Středočeský kraj	Číslo uzlu	Číslo označku	Název zastávky		v PID	mimo PID			
1	1	1371	1	Průhonice	ANO	1	1	390	1 170	
1	1	1371	2	Průhonice	ANO	1	1	390	1 170	
1	1	1372	1	Čestlice, Aquapalace	ANO	1	1	390	1 170	
1	1	1372	2	Čestlice, Aquapalace	ANO	1	1	390	1 170	
1	1	1373	1	Čestlice, Albert hypermarket	ANO	1	1	390	1 170	
1	1	1373	2	Čestlice, Albert hypermarket	ANO	1	1	390	1 170	
1	1	1374	1	Čestlice	ANO	1	1	390	1 170	
1	1	1374	2	Čestlice	ANO	1	1	390	1 170	
1	1	1378	1	Vlastibořská	NE	1	1	390	1 170	
1	1	1382	1	Čestlice, Polní	ANO	1	1	390	1 170	
1	1	1382	2	Čestlice, Polní	ANO	1	1	390	1 170	
1	1	1584	1	Cholupice	NE	1	1	390	1 170	
1	1	1584	2	Cholupice	NE	1	1	390	1 170	
1	1	1591	1	Hrazanská	NE	1	1	390	1 170	
1	1	1591	2	Hrazanská	NE	1	1	390	1 170	
1	1	1633	1	Zderazská	NE	1	1	390	1 170	
1	1	1633	2	Zderazská	NE	1	1	390	1 170	
1	1	1743	1	Sychrov	NE	1	1	390	1 170	
1	1	1743	2	Sychrov	NE	1	1	390	1 170	
1	1	1812	1	Křenice	ANO	1	1	390	1 170	
1	1	1812	2	Křenice	ANO	1	1	390	1 170	
1	1	1813	1	Říčany, Pacov	ANO	1	1	390	1 170	
1	1	1813	2	Říčany, Pacov	ANO	1	1	390	1 170	
1	1	1814	2	Březí, U Křížku	ANO	1	1	390	1 170	
1	1	1814	4	Březí, U Křížku	ANO	1	1	390	1 170	
1	1	1816	3	Březí, Podskali	ANO	1	1	390	1 170	
1	1	1817	1	Babice	ANO	1	1	390	1 170	
1	1	1817	2	Babice	ANO	1	1	390	1 170	
1	1	1818	1	Babice, Babičky	ANO	1	1	390	1 170	
1	1	1818	2	Babice, Babičky	ANO	1	1	390	1 170	
1	1	1819	1	Doubek	ANO	1	1	390	1 170	
1	1	1819	2	Doubek	ANO	1	1	390	1 170	
1	1	1892	1	Květnice, rozcestí	ANO	1	1	390	1 170	
1	1	1912	2	Květnice, rozcestí	ANO	1	1	390	1 170	
1	1	1913	1	Květnice	ANO	1	1	390	1 170	
1	1	2137	1	Uhřetěveský hřbitov	ANO	1	1	390	1 170	
1	1	2137	2	Uhřetěveský hřbitov	ANO	1	1	390	1 170	
1	1	2456	1	Říčany, Pacov, Horní Pacov	ANO	1	1	390	1 170	
1	1	2456	2	Říčany, Pacov, Horní Pacov	ANO	1	1	390	1 170	
1	1	2891	1	Babice, U Hřbitva	ANO	1	1	390	1 170	
1	1	2891	2	Babice, U Hřbitva	ANO	1	1	390	1 170	
424	47	SOUČTY				460	15	445	182 650 CZK	547 950 CZK

Plnění smlouvy v DPP zajišťují útvary:		
Název útvaru	Odpovědný pracovník, kontakt	Působnost
Správa IT a speciálních staveb DCT		technická údržba, montáže, demontáže, opravy a číštění zařízení označků, vývěs, odstraňování a údržba informačních prvků a příslušenství
Informační systém zastávek		sestavování informačních prvků, zpracovávání podkladů pro změny na označcích a podkladů pro dopravcem objednané změny příslušenství a informačního systému, vedení evidence

V Praze dne: - 1-07-2010 /



Dopravní podnik hl. m. Prahy
akciová společnost (2a)
190 22 Praha 9, Sokolovská 217/42

V Praze dne: 1.7.2010 //



Provozní ředitel
Veolia Transport Praha s.r.o.