

**Dopravní podnik hl.m. Prahy, akciová společnost**

se sídlem Sokolovská 217/42, 190 22 Praha 9  
zastoupená: Ing. Radkem Zamrazilem, technickým ředitelem  
IČ: 00005886  
DIČ: CZ00005886 – plátcem DPH  
bankovní spojení: Česká spořitelna, a.s., Rytířská 29, Praha 1  
číslo účtu: 1930731349/0800  
OR: MS Praha, sp. zn.: Rg.: B 847  
**(majitel zařízení)**

a

**Veolia Transport Praha s.r.o.**

se sídlem U Seřadiště 9, 101 40 Praha 10  
zastoupená: Petrem Čihákem, jednatelem společnosti  
IČ: 26730448  
DIČ: CZ26730448 – plátce DPH  
bankovní spojení: KB a.s. Praha 10  
číslo účtu: 27-6605580287/0100  
OR: MS Praha, sp. zn.: Rg.: C 901 20  
**(dopravce)**

uzavírají

**dodatek č.3 ke smlouvě na využívání zastávkových označníků č. 000795 00 08  
(dále jen „smlouva“)**

1. V souladu s článkem V. „Závěrečná ujednání“ bodu 2 se Příloha č. 3 smlouvy ruší a nahrazuje se novým zněním, tak jak je uvedeno v příloze tohoto dodatku. Současně s platností a účinností tohoto dodatku se stává nové znění Přílohy č. 4 nedílnou součástí smlouvy. Důvodem je změna využívaných označníků zastávek s platností od 7.3.2010 – trvalé zrušení provozu linek 153 a 323, trvalé zavedení linky 293 a trvalé změny na linkách 303, 428 a 469.
2. Ostatní ustanovení smlouvy zůstávají beze změny a pro smluvní strany závazná.
3. Tento dodatek nabývá platnosti dnem podpisu a účinnosti **od 7. 3. 2010**.
4. Tento dodatek je vyhotoven ve čtyřech stejnopisech, z nichž každá smluvní strana obdrží dvě paré.

V Praze dne: **14 -05- 2010**



technický ředitel  
Dopravní podnik hl.m. Prahy, akciová společnost

V Praze dne:



Veolia Transport Praha s.r.o.  
jedenatel  
Veolia Transport Praha s.r.o.  
U Seřadiště 9, 101 40 Praha 10  
IČ: 26730448, DIČ: CZ26730448  
Phone: +420 271 724 253  
Fax: +420 271 723 557

ke smlouvě č. DP - 000795 00 08, účinné od 1.1.2009,  
o využívání zastávkových zařízení

Majitel zařízení:	Dopravní podnik hl. m. Prahy, a.s. (dále jen "DPP")
Dopravce:	Veolia Transport Praha s.r.o.

## ROZPIS CENY ZA KALENDRÁRNÍ MĚSÍC A OBDOBÍ

Vybavení zastávky	Kalendářní období	Počet zastávkových zařízení	Počet měsíců	Jednotková cena / měsíc (CZK)	Jednotková cena / období (CZK)
Zastávkové zařízení <b>s vývěsním místem</b> pro zastávkové JŘ a provozní informace	čtvrtletí	392	3	152 880	458 640
Zastávkové zařízení <b>bez vývěsního místa</b> pro zastávkové JŘ a provozní informace	čtvrtletí	22	3	7 700	23 100
<b>základ DPH 20%</b>					481 740
<b>DPH 20%</b>					96 348
<b>SMLUVNÍ CENA CELKEM</b>					<b>578 088</b>

## PŘEHLED UŽÍVANÝCH ZAŘÍZENÍ

Počet označků v majetku DPP		Identifikace označků (CHAPS)			Spolupřevoz s DPP ANO / NE	Užívání označků		Vývěsní místo pro JŘ a provozní informace	Jednotková cena / měsíc (CZK)	Jednotková cena / období (CZK)
Praha	Středočeský kraj	Číslo uzlu	Číslo označků	Název zastávky		v PID	mimo PID			
1		9	1	Baba I	NE	1		1	390	1 170
1		9	2	Baba I	NE	1		1	390	1 170
1		10	1	Baba II	NE	1		1	390	1 170
1		10	2	Baba II	NE	1		1	390	1 170
1		11	1	Násírovo náměstí	NE	1		0	350	1 050
1		11	2	Násírovo náměstí	NE	1		1	390	1 170
1		17	1	Lehárova	NE	1		1	390	1 170
1		17	2	Lehárova	NE	1		1	390	1 170
1		18	1	Bazar	ANO	1		1	390	1 170
1		18	2	Bazar	ANO	1		1	390	1 170
1		24	1	Na Beránku	ANO	1		1	390	1 170
1		24	2	Na Beránku	ANO	1		1	390	1 170
1		26	1	Betonárka	ANO	1		1	390	1 170
1		26	2	Betonárka	ANO	1		1	390	1 170
1		30	1	Ratibořická	NE	1		1	390	1 170
1		30	2	Ratibořická	NE	1		0	350	1 050
1		50	1	Budějovická	ANO	1	1	0	350	1 050
1		50	3	Budějovická	ANO		1	1	390	1 170
1		50	4	Budějovická	NE	1		1	390	1 170
1		50	7	Budějovická	ANO	1		1	390	1 170
1		50	9	Budějovická	NE	1		1	390	1 170
1		50	10	Budějovická	NE	1		1	390	1 170
1		50	41	Budějovická	NE	1		1	390	1 170
1		50	42	Budějovická	NE	1		0	350	1 050
1		57	1	Cementárna Radotín	ANO	1		1	390	1 170
1		57	2	Cementárna Radotín	ANO	1		0	350	1 050
1		62	1	Cukrovar Modřany	ANO	1		1	390	1 170
1		62	2	Cukrovar Modřany	ANO	1		1	390	1 170
1		76	3	Modřanská škola	NE	1		1	390	1 170
1		76	4	Modřanská škola	NE	1		1	390	1 170
1		91	1	Dobronická	ANO	1		1	390	1 170
1		91	2	Dobronická	ANO	1		1	390	1 170
1		105	1	Druhanická	NE	1		1	390	1 170
1		105	2	Druhanická	NE	1		1	390	1 170
1		106	1	Opatov	ANO	1		1	390	1 170
1		106	4	Opatov	ANO	1		0	350	1 050
1		106	5	Opatov	NE	1		1	390	1 170
1		106	41	Opatov	ANO	1		0	350	1 050
1		106	42	Opatov	ANO	1		0	350	1 050
1		107	1	Škola Dubeč	ANO	1		1	390	1 170
1		107	2	Škola Dubeč	ANO	1		1	390	1 170
1		108	1	Dubeček	ANO	1		1	390	1 170
1		108	2	Dubeček	ANO	1		1	390	1 170
1		151	1	Horčíčkova	ANO	1		1	390	1 170
1		151	2	Horčíčkova	ANO	1		1	390	1 170
1		154	1	Boloňská	ANO	1		1	390	1 170
1		154	3	Boloňská	ANO	1		1	390	1 170
1		154	4	Boloňská	ANO	1		1	390	1 170
1		155	1	Na Kovárně	NE	1		1	390	1 170
1		155	2	Na Kovárně	NE	1		1	390	1 170
1		164	3	Hrnčiče	NE	1		1	390	1 170
1		164	4	Hrnčiče	NE	1		1	390	1 170



Počet označků v majetku DPP		Identifikace označků (CHAPS)			Spoluprov s DPP ANO / NE	Užívání označků		Vývěsní místo pro JŘ a provozní informace	Jednotková cena / měsíc (CZK)	Jednotková cena / období (CZK)
Praha	Středočeský kraj	Číslo uzlu	Číslo označků	Název zastávky		v PID	mimo PID			
1		165	1	Hmčičský hřbitov	NE	1		1	390	1 170
1		165	2	Hmčičský hřbitov	NE	1		1	390	1 170
1		165	3	Hmčičský hřbitov	NE	1		1	390	1 170
1		165	5	Hmčičský hřbitov	NE	1		1	390	1 170
1		170	1	Hulická	ANO	1		1	390	1 170
1		170	2	Hulická	ANO	1		1	390	1 170
1		185	1	Točná	NE	1		1	390	1 170
1		185	2	Točná	NE	1		1	390	1 170
1		185	41	Točná	NE	1		0	350	1 050
1		186	1	Cholupický vrch	NE	1		1	390	1 170
1		186	2	Cholupický vrch	NE	1		1	390	1 170
1		188	1	Chvaly	ANO	1		1	390	1 170
1		188	2	Chvaly	ANO	1		1	390	1 170
1		194	1	Jalodvorská	ANO	1		1	390	1 170
1		194	2	Jalodvorská	ANO	1		1	390	1 170
1		200	1	Jeřická	NE	1		1	390	1 170
1		200	2	Jeřická	NE	1		1	390	1 170
1		204	1	Draždecká	NE	1		1	390	1 170
1		207	1	Jiráskova čtvrť	ANO	1		1	390	1 170
1		207	2	Jiráskova čtvrť	ANO	1		1	390	1 170
1		210	1	Jižní Město	ANO	1		0	350	1 050
1		210	2	Jižní Město	ANO	1		1	390	1 170
1		211	1	Nad Závistí	NE	1		1	390	1 170
1		215	1	K Dubečku	ANO	1		1	390	1 170
1		215	2	K Dubečku	ANO	1		1	390	1 170
1		224	1	K Vystrkovu	NE	1		1	390	1 170
1		224	2	K Vystrkovu	NE	1		1	390	1 170
1		228	1	Kačerov	ANO	1		1	390	1 170
1		246	1	Ke Schodům	NE	1		1	390	1 170
1		253	1	Khodlova	NE	1		1	390	1 170
1		265	1	Brumlovka	ANO		1	1	390	1 170
1		265	2	Brumlovka	ANO	1	1	1	390	1 170
1		274	2	Koloděje	ANO	1		1	390	1 170
1		280	1	Komořany	ANO	1		1	390	1 170
1		280	2	Komořany	ANO	1		0	350	1 050
1		280	3	Komořany	ANO	1		1	390	1 170
1		280	4	Komořany	ANO	1		0	350	1 050
1		286	2	Háje	ANO	1		0	350	1 050
1		286	3	Háje	ANO	1		1	390	1 170
1		286	4	Háje	NE	1		1	390	1 170
1		286	5	Háje	ANO	1		1	390	1 170
1		309	1	Kunratice	ANO	1		1	390	1 170
1		309	2	Kunratice	ANO	1		1	390	1 170
1		311	3	Kvasinská	NE	1		1	390	1 170
1		311	4	Kvasinská	NE	1		1	390	1 170
1		313	1	Kyje	ANO	1		1	390	1 170
1		313	2	Kyje	ANO	1		1	390	1 170
1		315	1	Lahovice	ANO	1		1	390	1 170
1		315	2	Lahovice	ANO	1		1	390	1 170
1		316	1	Lahovický most	ANO	1		1	390	1 170
1		325	1	Rychnovská	ANO		1	1	390	1 170
1		325	2	Rychnovská	ANO		1	1	390	1 170
1		335	1	Libuš	ANO	1		1	390	1 170
1		335	2	Libuš	ANO	1		1	390	1 170
1		336	1	Nové náměstí	ANO	1		1	390	1 170
1		336	2	Nové náměstí	ANO	1		1	390	1 170
1		338	1	Jakobiho	ANO	1		1	390	1 170
1		338	2	Jakobiho	ANO	1		1	390	1 170
1		344	1	Litochlebské náměstí	ANO	1		1	390	1 170
1		344	2	Litochlebské náměstí	ANO	1		1	390	1 170
1		369	1	Sídlště Písnice	ANO	1		1	390	1 170
1		369	2	Sídlště Písnice	ANO	1		1	390	1 170
1		379	1	Mikulova	NE	1		1	390	1 170
1		379	2	Mikulova	NE	1		1	390	1 170
1		386	1	Modrá škola	ANO	1		1	390	1 170
1		386	2	Modrá škola	ANO	1		1	390	1 170
1		388	3	Nádraží Modřany	ANO	1		1	390	1 170
1		388	4	Nádraží Modřany	ANO	1		1	390	1 170
1		392	1	Most Závodu míru	NE	1		1	390	1 170
1		392	2	Most Závodu míru	NE	1		1	390	1 170
1		402	1	Na Blanici	ANO	1		1	390	1 170
1		402	2	Na Blanici	ANO	1		1	390	1 170
1		407	1	Libošovická	ANO	1		1	390	1 170
1		407	2	Libošovická	ANO	1		1	390	1 170
1		415	1	Na Návrsí	ANO	1		1	390	1 170
1		422	4	Na Rolích	ANO	1		1	390	1 170

Počet označků v majetku DPP		Identifikace označků (CHAPS)			Spolupřevoz s DPP ANO / NE	Užívání označků		Vývěsní místo pro JŘ a provozní informace	Jednotková cena / měsíc (CZK)	Jednotková cena / období (CZK)
Praha	Středočeský kraj	Číslo uzlu	Číslo označků	Název zastávky		v PID	mimo PID			
1		423	1	Betán	NE	1		1	390	1 170
1		423	2	Betán	NE	1		1	390	1 170
1		424	1	Chodovská tvrz	ANO	1		1	390	1 170
1		424	2	Chodovská tvrz	ANO	1		1	390	1 170
1		435	3	Na Vrchách	ANO	1		1	390	1 170
1		435	4	Na Vrchách	ANO	1		1	390	1 170
1		438	1	Krahulčí	ANO	1		1	390	1 170
1		438	2	Krahulčí	ANO	1		1	390	1 170
1		448	1	Nádraží Běchovice	ANO	1		1	390	1 170
1		448	2	Nádraží Běchovice	ANO	1		1	390	1 170
1		452	1	Nádraží Horní Počernice	ANO	1		1	390	1 170
1		452	2	Nádraží Horní Počernice	ANO	1		1	390	1 170
1		454	1	Nádraží Klánovice	NE	1		0	350	1 050
1		454	2	Nádraží Klánovice	NE	1		1	390	1 170
1		454	3	Nádraží Klánovice-sever	NE	1		1	390	1 170
1		456	1	Nádraží Radotín	NE	1		0	350	1 050
1		456	2	Nádraží Radotín	ANO	1		1	390	1 170
1		456	4	Nádraží Radotín	ANO	1		1	390	1 170
1		456	41	Nádraží Radotín	NE	1		0	350	1 050
1		465	1	Nádraží Zbraslav	NE	1		1	390	1 170
1		465	2	Nádraží Zbraslav	NE	1		1	390	1 170
1		488	1	Nemocnice Krč	ANO	1		1	390	1 170
1		488	6	Nemocnice Krč	ANO	1	1	1	390	1 170
1		488	7	Nemocnice Krč	NE	1	1	1	390	1 170
1		509	1	Observatoř Libuš	ANO	1		1	390	1 170
1		509	2	Observatoř Libuš	ANO	1		1	390	1 170
1		535	1	Pávovské náměstí	ANO	1		1	390	1 170
1		535	2	Pávovské náměstí	ANO	1		1	390	1 170
1		538	1	Perlit	ANO	1		1	390	1 170
1		538	2	Perlit	ANO	1		1	390	1 170
1		542	1	Picassova	ANO	1		1	390	1 170
1		542	2	Picassova	ANO	1		1	390	1 170
1		546	1	Ke Březině	ANO	1		1	390	1 170
1		546	2	Ke Březině	ANO	1		1	390	1 170
1		585	1	Polygrafická	ANO	1		1	390	1 170
1		585	2	Polygrafická	ANO	1		1	390	1 170
1		600	1	Přeštínská	ANO	1		1	390	1 170
1		600	2	Přeštínská	ANO	1		1	390	1 170
1		604	1	Hněvkovského	NE	1		1	390	1 170
1		604	2	Hněvkovského	NE	1		1	390	1 170
1		608	1	Prvomájová	ANO	1		1	390	1 170
1		608	2	Prvomájová	ANO	1		1	390	1 170
1		611	1	Kunratická škola	ANO	1		1	390	1 170
1		611	2	Kunratická škola	ANO	1		1	390	1 170
1		621	1	Rohožnická	ANO	1		1	390	1 170
1		621	2	Rohožnická	ANO	1		1	390	1 170
1		637	1	Safirová	ANO	1		1	390	1 170
1		637	2	Safirová	ANO	1		1	390	1 170
1		656	1	Sídlíště Krč	ANO	1		1	390	1 170
1		656	2	Sídlíště Krč	ANO	1		1	390	1 170
1		659	1	Sídlíště Libuš	ANO	1		1	390	1 170
1		659	2	Sídlíště Libuš	ANO	1		1	390	1 170
1		684	1	Smiřická	ANO	1		1	390	1 170
1		684	2	Smiřická	ANO	1		1	390	1 170
1		686	1	Smržovská	ANO	1		1	390	1 170
1		686	2	Smržovská	ANO	1		1	390	1 170
1		707	1	Tiskařská	ANO	1		1	390	1 170
1		707	2	Tiskařská	ANO	1		1	390	1 170
1		719	1	Sudějovická	ANO	1		1	390	1 170
1		719	2	Sudějovická	ANO	1		1	390	1 170
1		726	1	Ke Xaverovu	ANO	1		1	390	1 170
1		726	2	Ke Xaverovu	ANO	1		1	390	1 170
1		727	1	Darwinova	NE	1		1	390	1 170
1		727	2	Darwinova	NE	1		1	390	1 170
1		729	1	Šeberák	ANO	1		1	390	1 170
1		729	3	Šeberák	ANO	1		1	390	1 170
1		730	1	Šeberov	NE	1		1	390	1 170
1		730	2	Šeberov	NE	1		1	390	1 170
1		731	1	V Ladech	NE	1		1	390	1 170
1		731	2	V Ladech	NE	1		1	390	1 170
1		732	1	Bolevecká	ANO	1		1	390	1 170
1		732	2	Bolevecká	ANO	1		1	390	1 170
1		746	1	U Jankovky	ANO	1		1	390	1 170
1		746	2	U Jankovky	ANO	1		1	390	1 170
1		749	1	Tempo	ANO	1		1	390	1 170
1		749	2	Tempo	ANO	1		1	390	1 170





Počet označků v majetku DPP		Identifikace označků (CHAPS)			Spoluprovaz s DPP ANO / NE	Užívání označků		Vývěsní místo pro JR a provozní informace	Jednotková cena / měsíc (CZK)	Jednotková cena / období (CZK)
Praha	Středočeský kraj	Číslo uzlu	Číslo označků	Název zastávky		v PID	mimo PID			
1		750	1	Tepláma Malešice	ANO	1		1	390	1 170
1		750	2	Tepláma Malešice	ANO	1		1	390	1 170
1		770	1	Nové Petrovice	ANO	1		1	390	1 170
1		770	2	Nové Petrovice	ANO	1		1	390	1 170
1		772	1	Tyršova čtvrť	NE	1		1	390	1 170
1		772	2	Tyršova čtvrť	NE	1		1	390	1 170
1		772	3	Tyršova čtvrť	NE	1		0	350	1 050
1		772	4	Tyršova čtvrť	NE	1		1	390	1 170
1		783	1	U Libušské sokolovny	ANO	1		1	390	1 170
1		783	2	U Libušské sokolovny	ANO	1		1	390	1 170
1		799	1	U Tří svatých	ANO	1		1	390	1 170
1		799	2	U Tří svatých	ANO	1		1	390	1 170
1		799	3	U Tří svatých	NE	1		1	390	1 170
1		799	4	U Tří svatých	NE	1		1	390	1 170
1		804	1	U Zvoničky	ANO	1		1	390	1 170
1		804	2	U Zvoničky	ANO	1		1	390	1 170
1		808	2	Uhříněves	ANO	1		1	390	1 170
1		808	5	Uhříněves	NE	1		1	390	1 170
1		811	1	Újezd nad Lesy	ANO	1		1	390	1 170
1		811	2	Újezd nad Lesy	ANO	1		1	390	1 170
1		811	3	Újezd nad Lesy	NE	1		1	390	1 170
1		811	4	Újezd nad Lesy	NE	1		1	390	1 170
1		819	1	Ústav mateřství	ANO	1		1	390	1 170
1		826	1	Březíněves	ANO		1	1	390	1 170
1		826	2	Březíněves	ANO		1	1	390	1 170
1		830	1	V Sudech	ANO	1		1	390	1 170
1		830	2	V Sudech	ANO	1		1	390	1 170
1		842	1	Poliklinika Petrovice	ANO	1		1	390	1 170
1		842	2	Poliklinika Petrovice	ANO	1		1	390	1 170
1		845	1	Vysokovská	NE	1		1	390	1 170
1		859	1	Vojická	ANO	1		1	390	1 170
1		859	2	Vojická	ANO	1		1	390	1 170
1		862	1	Votuzská	NE	1		1	390	1 170
1		862	2	Votuzská	NE	1		1	390	1 170
1		871	1	Lipovická	ANO	1		1	390	1 170
1		871	2	Lipovická	ANO	1		1	390	1 170
1		880	1	VÚ Běchovice	ANO	1		0	350	1 050
1		880	2	VÚ Běchovice	ANO	1		1	390	1 170
1		882	1	Na Šabatce	NE	1		1	390	1 170
1		882	2	Na Šabatce	NE	1		1	390	1 170
1		883	2	Xaverov	NE	1		1	390	1 170
1		883	3	Xaverov	NE	1		1	390	1 170
1		884	2	Za Horou	ANO	1		1	390	1 170
1		884	3	Za Horou	ANO	1		1	390	1 170
1		893	3	Zálesí	ANO	1		1	390	1 170
1		893	4	Zálesí	ANO	1		1	390	1 170
1		894	3	U Studánky	NE	1		1	390	1 170
1		894	4	U Studánky	NE	1		1	390	1 170
1		896	1	Závist	NE	1		1	390	1 170
1		896	2	Závist	NE	1		1	390	1 170
1		897	1	Černý Most	ANO	1		0	350	1 050
1		897	3	Černý Most	ANO	1		1	390	1 170
1		897	5	Černý Most	ANO	1		1	390	1 170
1		897	6	Černý Most	ANO	1		1	390	1 170
1		897	7	Černý Most	ANO	1		1	390	1 170
1		897	11	Černý Most	ANO	1		1	390	1 170
1		899	3	Avia Letňany	ANO		1	1	390	1 170
1		899	4	Avia Letňany	ANO		1	1	390	1 170
1		902	1	Zbraslavské náměstí	NE	1		1	390	1 170
1		902	2	Zbraslavské náměstí	NE	1		1	390	1 170
1		903	1	Zbyslavská	ANO	1		1	390	1 170
1		903	2	Zbyslavská	ANO	1		1	390	1 170
1		908	1	IKEM	ANO	1		1	390	1 170
1		908	2	IKEM	ANO	1		1	390	1 170
1		909	1	Zelené domky	ANO	1		1	390	1 170
1		909	2	Zelené domky	ANO	1		1	390	1 170
1		926	1	Nad Běchovicemi	ANO	1		1	390	1 170
1		926	2	Nad Běchovicemi	ANO	1		1	390	1 170
1		927	2	Družná	ANO	1		1	390	1 170
1		928	1	Tylova čtvrť	ANO	1		1	390	1 170
1		928	2	Tylova čtvrť	ANO	1		1	390	1 170
1		929	3	Poliklinika Modřany	NE	1		1	390	1 170
1		929	4	Poliklinika Modřany	ANO	1		1	390	1 170
1		929	5	Poliklinika Modřany	ANO	1		1	390	1 170
1		929	6	Poliklinika Modřany	ANO	1		1	390	1 170
1		939	1	Na Havránce	ANO	1		1	390	1 170
1		939	2	Na Havránce	ANO	1		1	390	1 170



Počet označků v majetku DPP		Identifikace označků (CHAPS)			Spolupřevoz s DPP ANO / NE	Užívání označků		Vývěsní místo pro JŘ a provozní informace	Jednotková cena / měsíc (CZK)	Jednotková cena / období (CZK)
Praha	Středočeský kraj	Číslo uzlu	Číslo označků	Název zastávky		v PID	mimo PID			
1		945	3	Levského	ANO	1		1	390	1 170
1		945	4	Levského	ANO	1		1	390	1 170
1		946	3	Sídlíště Modřany	ANO	1		1	390	1 170
1		946	4	Sídlíště Modřany	ANO	1		1	390	1 170
1		947	3	Modřanská rokle	ANO	1		1	390	1 170
1		947	4	Modřanská rokle	ANO	1		1	390	1 170
1		948	3	U Libušského potoka	ANO	1		1	390	1 170
1		948	4	U Libušského potoka	ANO	1		1	390	1 170
1		963	1	Wattova	ANO	1		1	390	1 170
1		967	1	Sídlíště Petrovice	ANO	1		1	390	1 170
1		967	2	Sídlíště Petrovice	ANO	1		1	390	1 170
1		967	3	Sídlíště Petrovice	ANO	1		1	390	1 170
1		967	4	Sídlíště Petrovice	ANO	1		1	390	1 170
1		972	1	U Kunratického lesa	ANO	1		1	390	1 170
1		972	2	U Kunratického lesa	ANO	1		1	390	1 170
1		973	1	Na Vartě	ANO	1		1	390	1 170
1		973	2	Na Vartě	ANO	1		1	390	1 170
1		978	2	Veronské náměstí	ANO	1		1	390	1 170
1		986	1	Svépravice	ANO	1		1	390	1 170
1		986	2	Svépravice	ANO	1		1	390	1 170
1		995	1	Na Cikorce	NE	1		1	390	1 170
1		996	1	Xaverovský háj	ANO	1		1	390	1 170
1		996	2	Xaverovský háj	ANO	1		1	390	1 170
1		1009	1	Jirčanská	ANO	1		1	390	1 170
1		1009	2	Jirčanská	ANO	1		1	390	1 170
1		1010	1	Homocholupická	NE	1		1	390	1 170
1		1010	2	Homocholupická	NE	1		1	390	1 170
1		1016	1	Sídlíště Rohožník	ANO	1		0	350	1 050
1		1016	2	Sídlíště Rohožník	ANO	1		1	390	1 170
1		1022	1	Českobrodská	ANO	1		1	390	1 170
1		1031	1	Lukavecká	ANO	1		1	390	1 170
1		1031	2	Lukavecká	ANO	1		1	390	1 170
1		1038	1	Pod Vsi	NE	1		1	390	1 170
1		1038	2	Pod Vsi	NE	1		1	390	1 170
1		1042	1	Vrážská	ANO	1		1	390	1 170
1		1042	2	Vrážská	ANO	1		1	390	1 170
1		1043	1	Přístav Radotín	ANO	1		1	390	1 170
1		1043	2	Přístav Radotín	ANO	1		1	390	1 170
1		1057	1	Kapitána Stránského	ANO	1		1	390	1 170
1		1057	2	Kapitána Stránského	ANO	1		1	390	1 170
1		1059	1	Lázeňka	ANO	1		1	390	1 170
1		1059	2	Lázeňka	ANO	1		1	390	1 170
1		1061	1	Doležalova	ANO	1		1	390	1 170
1		1061	2	Doležalova	ANO	1		1	390	1 170
1		1069	3	Nádraží Homí Měcholupy	NE	1		1	390	1 170
1		1069	4	Nádraží Homí Měcholupy	NE	1		1	390	1 170
1		1070	1	Generála Janouška	ANO	1		1	390	1 170
1		1070	2	Generála Janouška	ANO	1		1	390	1 170
1		1071	2	Depo Hostivař	ANO	1		0	350	1 050
1		1071	3	Depo Hostivař	ANO	1		1	390	1 170
1		1101	1	Polesná	NE	1		1	390	1 170
1		1115	1	Za Pavilonem	ANO	1		1	390	1 170
1		1116	2	Petýrkova	ANO	1		1	390	1 170
1		1116	3	Petýrkova	ANO	1		1	390	1 170
1		1129	1	Breitcetlova	ANO	1		1	390	1 170
1		1131	1	Pod Chodovem	ANO	1		1	390	1 170
1		1131	2	Pod Chodovem	ANO	1		1	390	1 170
1		1129	2	Breitcetlova	ANO	1		1	390	1 170
1		1149	1	Bártlova	NE	1		1	390	1 170
1		1149	2	Bártlova	NE	1		1	390	1 170
1		1150	1	Čertousy	NE	1		0	350	1 050
1		1150	2	Čertousy	NE	1		1	390	1 170
1		1150	3	Čertousy	NE	1		1	390	1 170
1		1157	1	Písková	ANO	1		1	390	1 170
1		1157	2	Písková	ANO	1		1	390	1 170
1		1158	1	Obchodní náměstí	ANO	1		1	390	1 170
1		1158	2	Obchodní náměstí	ANO	1		1	390	1 170
1		1197	1	Vajgarská	ANO	1		1	390	1 170
1		1197	2	Vajgarská	ANO	1		1	390	1 170
1		1235	1	Obchodní centrum Černý Most	ANO	1		1	390	1 170
1		1235	2	Obchodní centrum Černý Most	ANO	1		1	390	1 170
	1	1242	1	Kostelec nad Labem, náměstí	ANO		1	1	390	1 170
	1	1253	3	Sibřina	ANO	1		1	390	1 170
	1	1254	1	Sluštice, škola	ANO	1		1	390	1 170
	1	1254	2	Sluštice, škola	ANO	1		1	390	1 170



Počet označků v majetku DPP		Identifikace označků (CHAPS)			Spolupřevoz s DPP ANO / NE	Užívání označků		Vývěsní místo pro JŘ a provozní informace	Jednotková cena / měsíc (CZK)	Jednotková cena / období (CZK)
Praha	Středočeský kraj	Číslo uzlu	Číslo označků	Název zastávky		v PID	mimo PID			
1		1283	1	Ježovická	NE	1		1	390	1 170
1		1283	2	Ježovická	NE	1		1	390	1 170
1		1288	1	U Tabulky	NE	1		1	390	1 170
1		1288	2	U Tabulky	NE	1		1	390	1 170
1		1291	1	Stavební zóna Horní Počernice	NE	1		1	390	1 170
	1	1305	1	Neratovice, železniční stanice	ANO		1	1	390	1 170
	1	1305	2	Neratovice, železniční stanice	ANO		1	1	390	1 170
1		1342	1	Otakara Vrby	NE	1		1	390	1 170
1		1344	1	Hasičská	NE	1		1	390	1 170
1		1345	1	Bachova	NE	1		1	390	1 170
1		1345	2	Bachova	NE	1		1	390	1 170
1		1347	1	Františka Veselého	NE	1		1	390	1 170
1		1348	1	Paceřická	NE	1		1	390	1 170
1		1351	1	Do Čertous	NE	1		1	390	1 170
1		1352	1	Sezemická	NE	1		1	390	1 170
1		1367	1	Podnikatelská	ANO	1		1	390	1 170
1		1367	2	Podnikatelská	ANO	1		1	390	1 170
	1	1370	1	Průhonice, Hole	ANO	1		1	390	1 170
	1	1370	2	Průhonice, Hole	ANO	1		1	390	1 170
	1	1371	1	Průhonice	ANO	1		1	390	1 170
	1	1371	2	Průhonice	ANO	1		1	390	1 170
	1	1372	1	Čestlice, Aquapalace	ANO	1		1	390	1 170
	1	1372	2	Čestlice, Aquapalace	ANO	1		1	390	1 170
	1	1373	1	Čestlice, Albert hypermarket	ANO	1		1	390	1 170
	1	1373	2	Čestlice, Albert hypermarket	ANO	1		1	390	1 170
	1	1374	1	Čestlice	ANO	1		1	390	1 170
	1	1374	2	Čestlice	ANO	1		1	390	1 170
1		1378	1	Vlastibořská	NE	1		1	390	1 170
	1	1382	1	Čestlice, Polní	ANO	1		1	390	1 170
	1	1382	2	Čestlice, Polní	ANO	1		1	390	1 170
1		1584	1	Cholupice	NE	1		1	390	1 170
1		1584	2	Cholupice	NE	1		1	390	1 170
1		1591	1	Hrazanská	NE	1		1	390	1 170
1		1591	2	Hrazanská	NE	1		1	390	1 170
1		1743	1	Sychrov	NE	1		1	390	1 170
1		1743	2	Sychrov	NE	1		1	390	1 170
	1	1812	1	Křanice	ANO	1		1	390	1 170
	1	1812	2	Křanice	ANO	1		1	390	1 170
	1	1813	1	Říčany, Pacov	ANO	1		1	390	1 170
	1	1813	2	Říčany, Pacov	ANO	1		1	390	1 170
	1	1814	2	Březí, U Křížku	ANO	1		1	390	1 170
	1	1814	4	Březí, U Křížku	ANO	1		1	390	1 170
	1	1816	3	Březí, Podskalí	ANO	1		1	390	1 170
	1	1817	1	Babice	ANO	1		1	390	1 170
	1	1817	2	Babice	ANO	1		1	390	1 170
	1	1818	1	Babice, Babičky	ANO	1		1	390	1 170
	1	1818	2	Babice, Babičky	ANO	1		1	390	1 170
	1	1819	1	Doubek	ANO	1		1	390	1 170
	1	1819	2	Doubek	ANO	1		1	390	1 170
	1	1912	1	Květnice, rozcestí	ANO	1		1	390	1 170
	1	1912	2	Květnice, rozcestí	ANO	1		1	390	1 170
	1	1913	1	Květnice	ANO	1		1	390	1 170
1		2137	1	Uhřetěveský hřbitov	ANO	1		1	390	1 170
1		2137	2	Uhřetěveský hřbitov	ANO	1		1	390	1 170

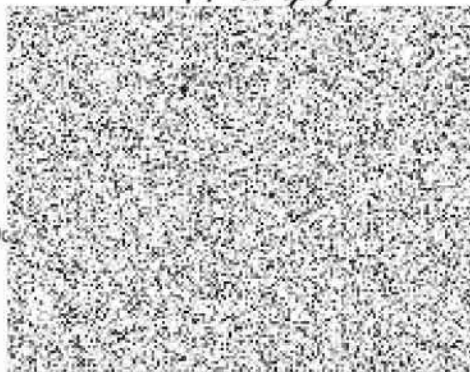


Počet označků v majetku DPP		Identifikace označků (CHAPS)			Spolupřevoz s DPP ANO / NE	Užívání označků		Vývěsní místo pro JŘ a provozní informace	Jednotková cena / měsíc (CZK)	Jednotková cena / období (CZK)
Praha	Středočeský kraj	Číslo uzlu	Číslo označků	Název zastávky		v PID	mimo PID			
	1	2456	1	Ričaný, Pacov, Horní Pacov	ANO	1		1	390	1 170
	1	2456	2	Ričaný, Pacov, Horní Pacov	ANO	1		1	390	1 170
	1	2691	1	Babice, U Hřbitva	ANO	1		1	390	1 170
	1	2691	2	Babice, U Hřbitva	ANO	1		1	390	1 170
376	38	SOUČTY				403	15	392	160 580 CZK	481 740 CZK

Plnění smlouvy v DPP zajišťují útvary:		
Název útvaru	Odpovědný pracovník, kontakt	Působnost
Správa zařízení zastávek		technická údržba, montáže, demontáže, opravy a čišťení zařízení označků, výväs, odstraňování a údržba informačních prvků a příslušenství
Informační systém zastávek		sestavování informačních prvků, zpracovávání podkladů pro změny na označcích a podkladů pro dopravcem objednané změny příslušenství a informačního systému, vedení evidence

V Praze dne:

14 -05- 2010/



Dop.

Dopravní podnik hl. m. Prahy  
akciová společnost (29)  
190 22 Praha 9, Sokolovská 217/42

V Praze dne:



jednatel

Veolia Transport Praha s.r.o.

**VEOLIA**  
TRANSPORT

Veolia Transport Praha s.r.o.  
U Šaradů 9, 101 40 Praha 10  
IČ: 26730448, DIČ: CZ693001947  
Phone: +420 271 724 253  
Fax: +420 271 723 557