

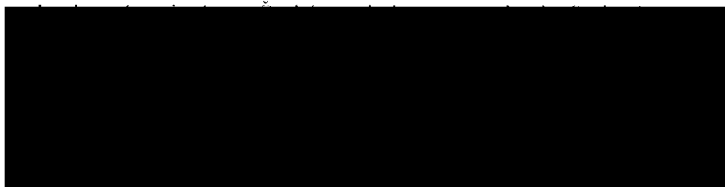
DODATEK č. 3
smlouvy o nájmu nebytových prostor a pozemku
NS 2000-00/NP

podle zák. č.116/1990 Sb., o nájmu a podnájmu nebytových prostor (v platném znění) a občanského
zákoníku § 676 zákona č. 40/1964 Sb., (v platném znění)

Smluvní strany

Městská část Praha 11

se sídlem: Ocelíkova 672/1, 149 41 Praha 4
zastoupená: Janem Meixnerem, zástupcem starosty
IČ: 00231126
DIČ: CZ00231126

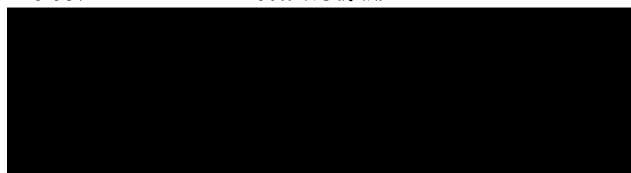


dále jen „**pronajímatel**“
na straně jedné

a

Mateřská škola, Praha 4, Hrabákova 2000

se sídlem: Hrabákova 2000, 148 00 Praha 4
zastoupená: Alenou Sazmovou, ředitelkou
IČ: 64936368
DIČ: CZ64936368



dále jen „**nájemce**“
na straně druhé

uzavřely v souladu s usnesením Rady městské části Praha 11 č. 0248/8/R/2010 ze dne 17.03.2010 tento dodatek č. 3 k nájmní smlouvě o nájmu nebytových prostor a pozemku ze dne 22. 07. 2002, následujícího znění:

A) V článku „Vymezení pojmů“ se odstavec c) nahrazuje následujícím zněním:

- e) správcem objektu je správní firma **CENTRA a.s.** se sídlem v Praze 5, Plzeňská 3185/5b, IČ 18628966, zapsaná v obchodním rejstříku, vedeném Městským soudem v Praze, oddíl B, vložka 9490, která na základě mandátní smlouvy (podle §566 - §576 obchodního zákoníku) pro vlastníka na jeho účet a dle jeho pokynů zařizuje za odměnu uskutečnění

úkonu souvisejících s nájmem nebytových prostor, objektu a pozemku a zejména výkon jejich správy. Konkrétní vzájemná působnost (kompetence) mezi vlastníkem (pronajímatelem) a správcem k jednotlivým úkonům a správě je uvedena v ustanoveních této nájemní smlouvy.

Kontakt:

provozovna - CENTRA a.s., Nad Opatovem 2140, 149 00 Praha 4,



B) Článek I. se nahrazuje následujícím zněním:

I.

Předmět nájmu:

- nebytové prostory o výměře 1431,3 m² v objektu čp. 2000, ulice Hrabákova, Praha 4, v k. ú. Chodov, zapsaném na LV č. 1639,
- část pozemku parc. č. 3341/49 v k.ú. Chodov, zapsaném na LV č. 1639, o výměře 4538 m², včetně oplocení, staveb a terénních úprav, (dále jen „předmět nájmu“).

S předmětem nájmu se přenechávají k užívání terasy a závětrí.

Specifikace nebytových prostor se situačními plány a situačními plány pozemku je přílohou č. 2 této smlouvy.

C) Článek IV. se nahrazuje následujícím zněním:

IV.

Nájemné bude pronajímatelem stanoveno vždy na jeden rozpočtový rok. Výše nájemného bude adekvátně upravována v návaznosti na případné změny rozsahu předmětu nájmu.

Stanovené roční nájemné za nebytové prostory a pozemek bude nájemcem hrazeno na účet pronajímatele ve čtyřech čtvrtletních splátkách splatných vždy k 5. dni druhého měsíce příslušného čtvrtletí.

Jednotné nájemné pro rok 2010 a tuto smlouvu činí:

- za nebytové prostory **130,00 Kč/m²/rok** (slovy jednostotřicet korun českých ročně za jeden metr čtvereční) bez DPH,
- za pozemek **2,50 Kč/m²/rok** (slovy dvě koruny české a padesát haléřů ročně za jeden metr čtvereční) bez DPH.

Ke dni podpisu této smlouvy je, dle zákona č. 235/2004 Sb. o dani z přidané hodnoty, § 56, odst. (4), nájem nebytových prostor osvobozen od daně. V případě, že v budoucnu nastane povinnost platit z nájmu DPH, považují se uvedené částky nájemného za částky bez DPH. Pronajímatel je v tom případě oprávněn nájemné navýšit o DPH.

Roční nájemné za nebytové prostory činí **186.069,- Kč** (slovy jednoosmdesátšesttisícšedesátdevět korun českých).

Roční nájemné za pozemek parc. č. 3341/49 činí **11.345,- Kč** (slovy jedenácttisícšestřicetpět korun českých).

Celkové roční nájemné za nebytové prostory a pozemek činí **197.414,- Kč** (slovy jednostodevadesátšesttisícčtyřistačtrnáct korun českých).

Nájemné ve výši uvedené v tomto článku uhradí nájemce v pravidelných stejných čtvrtletních splátkách (čtvrtletní nájemné) ve výši jedné čtvrtiny celkového ročního nájemného, tj. **49.353,50 Kč** (slovy čtyřicetdevět tisíc padesát tři koruny české a padesát haléřů).

D) Ostatní smluvní ujednání se nemění.

ZÁVĚREČNÁ USTANOVENÍ

1. Tento dodatek je veřejně přístupnou listinou dle zákona č. 106/1999 Sb. o svobodném přístupu k informacím.
2. Dodatek je vyhotoven v sedmi stejnopisech, z nichž po podepsání obdrží nájemce dva stejnopisy, pronajímatel čtyři stejnopisy a správce jeden stejnopis.
3. Účastníci smlouvy výslovně prohlašují, že se s obsahem této smlouvy seznámili, a že všechna ujednání v ní obsažená byla učiněna svobodně a vážně, určitě a srozumitelně.
4. Smlouvu lze změnit písemnými dodatky a doplňky dohodnutými mezi nájemcem a pronajímatelem.
5. Tento dodatek nabývá platnosti dnem podpisu poslední ze smluvních stran a účinnosti **dne 01.04.2010.**

Příloha: č. 2 - specifikace nebytových prostor se situačními plány a situační plánek pozemku

V Praze dne

25 -03- 2010
V Praze dne

Městská část Praha 4
Jan Meixner
zástupce starosty

NÁJEMCE:

Mateřská škola, Praha 4, Hrabáková 2000
Alena Sazmová
ředitelka

**Specifikace nebytových prostor v objektu
čp. 2000, ulice Hrabákova, Praha 4**

Nájemce: Mateřská škola, Praha 4, Hrabákova 2000

A - 1. nadzemní podlaží / přízemí		
místnost číslo	druh prostor	m²
101	Herna - lehárna	55,7
103	Společenská místnost	38,6
104	Pracovna	48,7
105	Sklad hraček	2,9
106	Přípravná pokrmů	14,3
107	Sklad zahr. hraček	3,6
108	Chodba	2,6
109	Letní umývárna a WC	2,7
110	Sklad	4,1
113	Umývárna dětí	20,6
114	WC dětí	7,4
115	Šatna dětí	18,0
116	Chodba	4,2
117	Uklid	1,3
118	WC zaměstnanců	1,3
119	Šatna zaměstnanců	7,5
120	Sprecha	2,4
121	Schodiště	13,4
122	Vstup - kočárkárna	10,8
123	Zádveří	3,4
124	Vstup - kočárkárna	9,7
125	Zádveří	4,5
A - 1. NP celkem		277,7

A' - 1. nadzemní podlaží / přízemí		
místnost číslo	druh prostor	m²
101	Herna - lehárna	55,7
103	Společenská místnost	38,6
104	Herna / jídelna	48,7
105	Sklad hraček	2,9
106	Přípravná pokrmů	14,3
107	Sklad zahr. hraček	3,6
108	Chodba	2,6
109	Letní umývárna a WC	2,7
110	Sklad lehátek	4,1
113	Umývárna dětí	20,6
114	WC dětí	7,4
115	Šatna dětí	18,0
116	Chodba	4,2
117	Uklid	1,3
118	WC zaměstnanců	1,3
119	Šatna zaměstnanců	7,5
120	Sprecha	2,4
121	Schodiště	13,4
122	Vstup - kočárkárna	10,8
123	Zádveří	3,4
124	Vstup - kočárkárna	9,7
125	Zádveří	4,5
A' - 1. NP celkem		277,7

A - 2. nadzemní podlaží / 1.patro		
místnost číslo	druh prostor	m²
201	Herna	55,7
202	Lodžie	6,8
203	Společenská místnost	38,6
204	Herna / jídelna	48,7
205	Pomočná místnost	9,1
206	Přípravná pokrmů	14,3
207	Sklad hraček	2,9
208	Sklad lehátek	4,1
209	Schodiště	13,4
210	Šatna dětí	13,4

A' - 2. nadzemní podlaží / 1.patro		
místnost číslo	druh prostor	m²
201	Herna - lehárna	55,7
202	Lodžie	6,8
203	Společenská místnost	38,6
204	Pracovna	48,7
205	Pomočná místnost	9,1
206	Přípravná pokrmů	14,3
207	Sklad hraček	2,9
208	Sklad lehátek	4,1
209	Schodiště	13,4
210	Chodba	13,4

211	Sprecha	2,4
212	Šatna zaměstnanců	7,5
213	Umývárna dětí	20,6
214	WC dětí	7,4
215	Herna	18,0
216	Chodba	4,2
217	Úklid	1,3
218	WC zaměstnanců	1,3
A - 2. NP celkem		269,7

pavilon A celkem	547,4
-------------------------	--------------

211	Sprecha	2,4
212	Šatna zaměstnanců	7,5
213	Umývárna dětí	20,6
214	WC dětí	7,4
215	Šatna dětí	18,0
216	Chodba	4,2
217	Úklid	1,3
218	WC zaměstnanců	1,3
A' - 2. NP celkem		269,7

pavilon A' celkem	547,4
--------------------------	--------------

D1 - 1. podzemní podlaží / suterén		
místnost číslo	druh prostor	m ²
001	Stanice U1	49,0
002	Měření a regulace	8,4
003	Rozvodna EI	8,4
004	Vstup	6,3
005	Schodiště	16,3
006	Kolektorový prostor	-
007	Kolektorový prostor	-
D1 - 1. PP celkem		88,4

D1 - 1. nadzemní podlaží / přízemí		
místnost číslo	druh prostor	m ²
101	Zadveř	
102	Komora	
103	Sklad potravin	12,2
104	Kancelář ved. kuchyně	8,4
105	Příjem zásob	7,7
106	Schodiště	
107	Hrubá přípravná	9,7
108	Kuchyně	43,2
109	Předstř	2,4
110	Sklad	2,2
111	Sklad brambor	6,3
112	Schodiště	5,6
113	Chodba	10,6
114	Chodba	13,1
115	Výtah	1,1
116	neobsazeno	-
117	Předstř WC	1,8
118	Sklad prádla	9,2
119	Šatna zaměstnanců	7,5

D1 - 2. nadzemní podlaží / 1.patro		
místnost číslo	druh prostor	m ²
201	Byt (není předmětem nájmu)	
202		
203		
204		
205		
206		
207		
208		
209	Kancelář ředitelny	17,3
210	Izolace	7,2
211	Předstř	2,2
212	WC	1,3
213	Strojovna výtahu	9,7
214	Výtah	1,1
215	neobsazeno	-
216	Chodba	10,6
217	Chodba	15,7
218	Sklad	9,1
219	Zasedací místnost	11,0
220	Sklad	1,4
221	Sklad	10,6
D1 - 2. NP celkem		88,2

120	WC zaměstnanci	1,1
121	Prádelna	1,4
122	Sklad prádla - sušárna	10,8
123	Vstup	5,7
D1 - 1. NP celkem		160,0

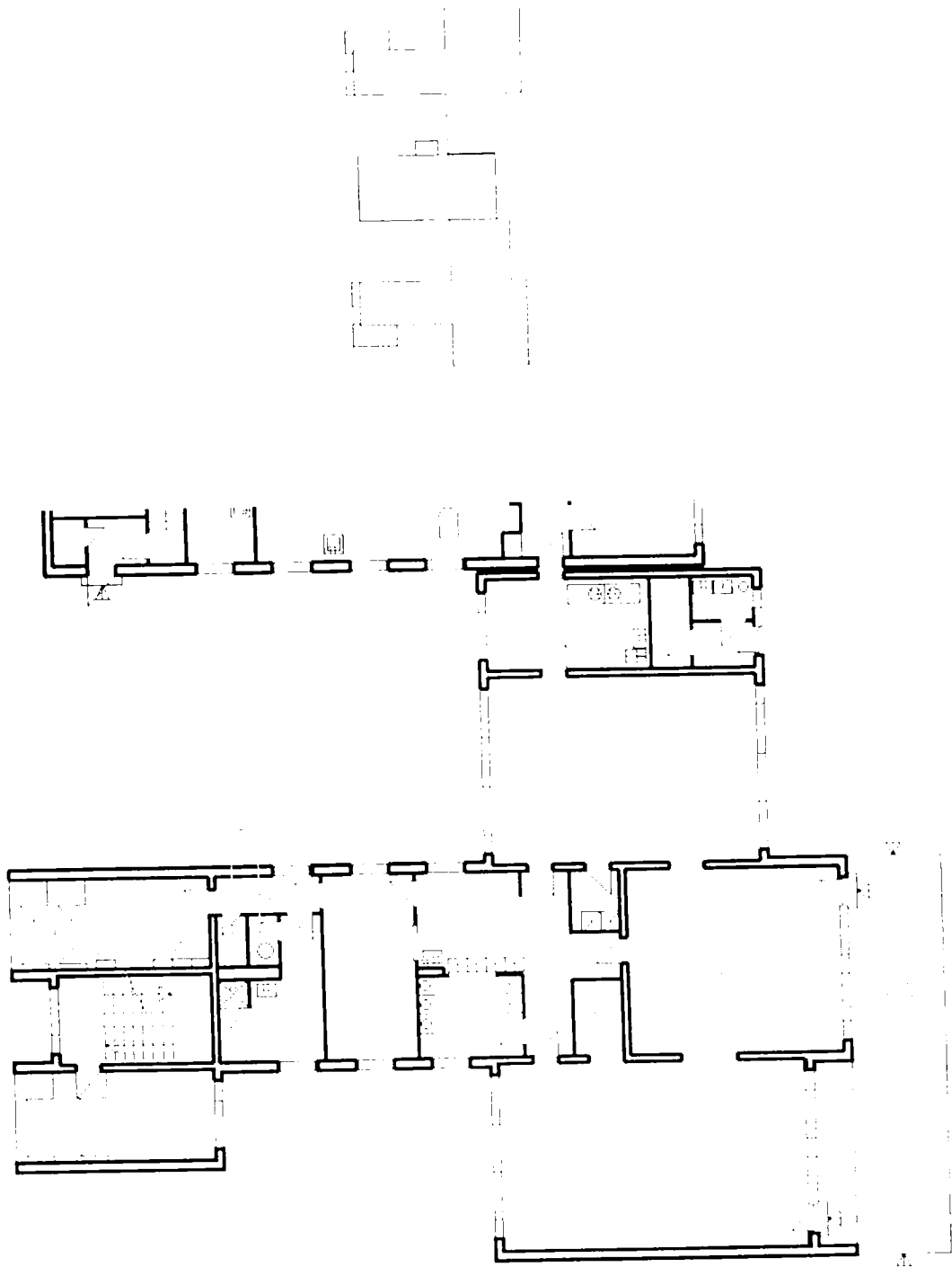
pavilon D1 celkem	336,6
--------------------------	--------------

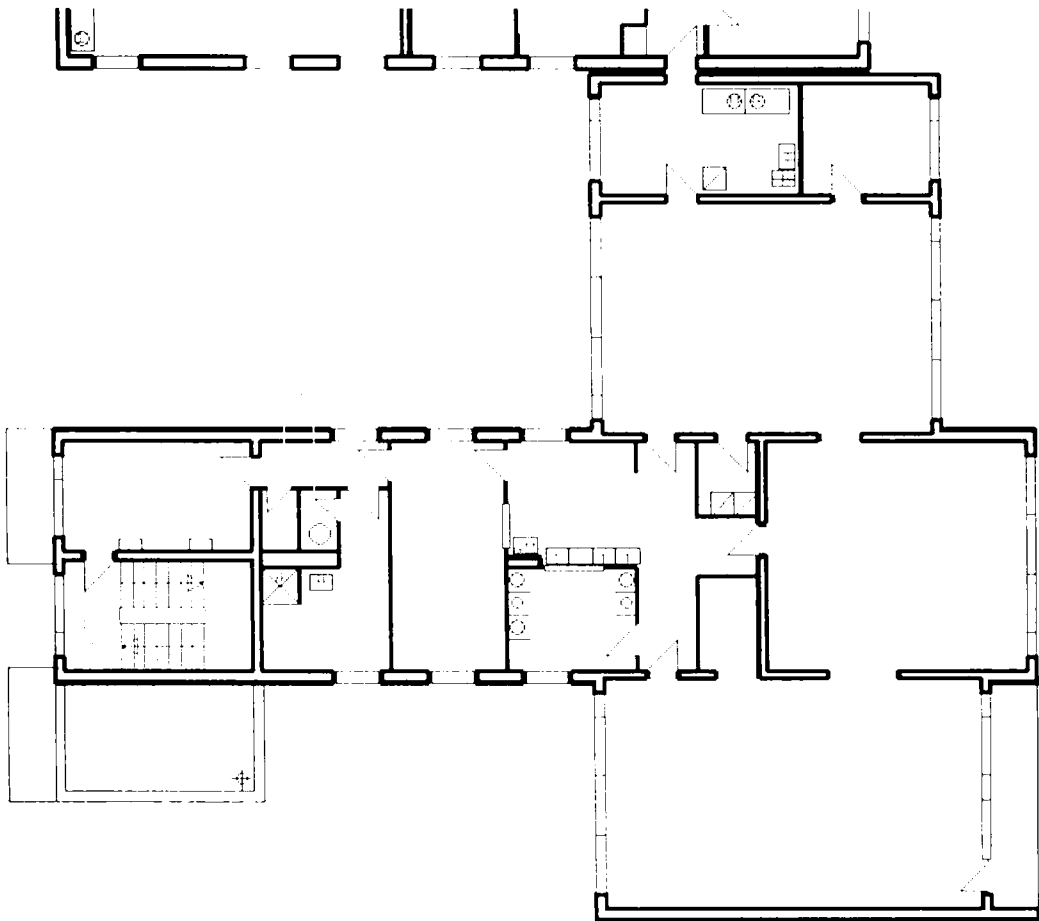
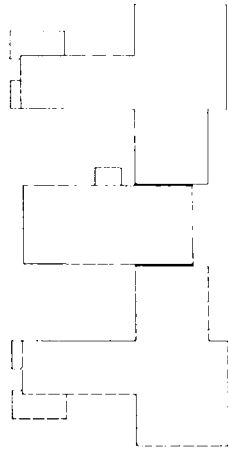
celkem nebytové prostory (m²)	1431,3
---	---------------

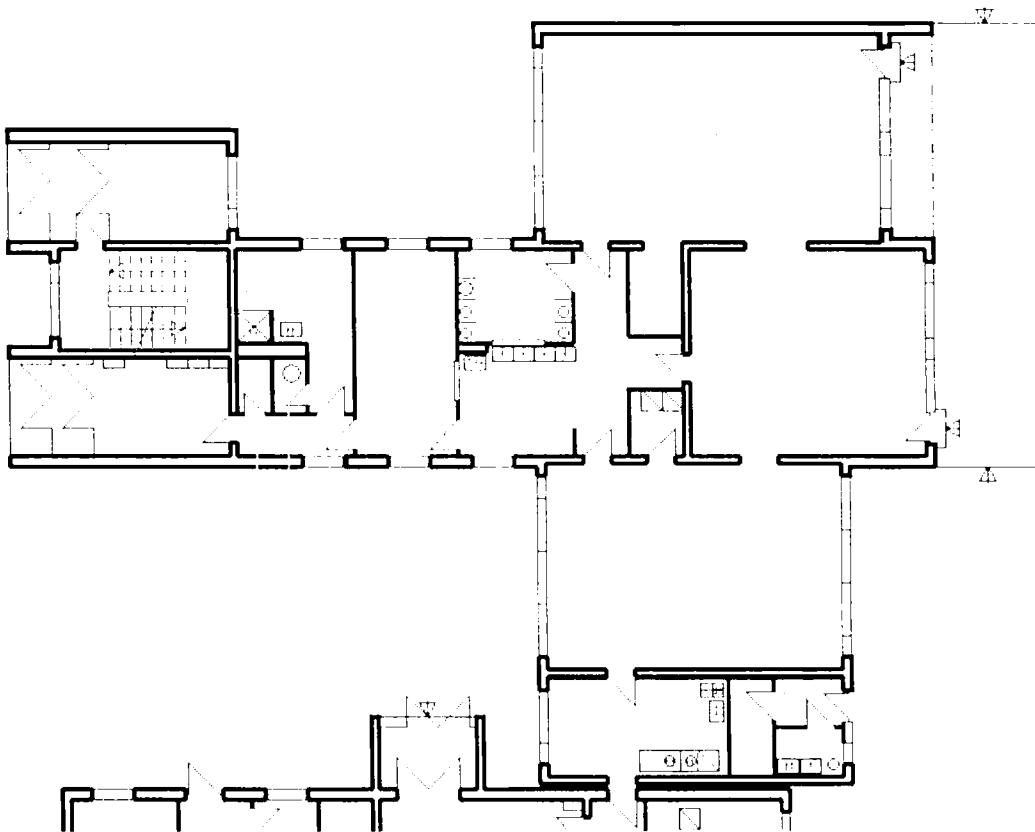
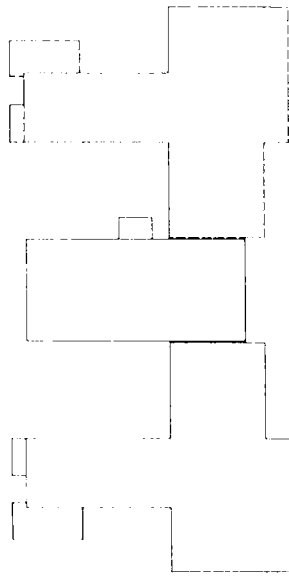
S předmětem nájmu se přenechávají k užívání:

A - 1. nadzemní podlaží / přízemí		
místnost číslo	druh prostor	m ²
102	Terasa	43,7
111	Závěti	3,4
112	Závěti	3,4
A - 1. NP celkem		50,5

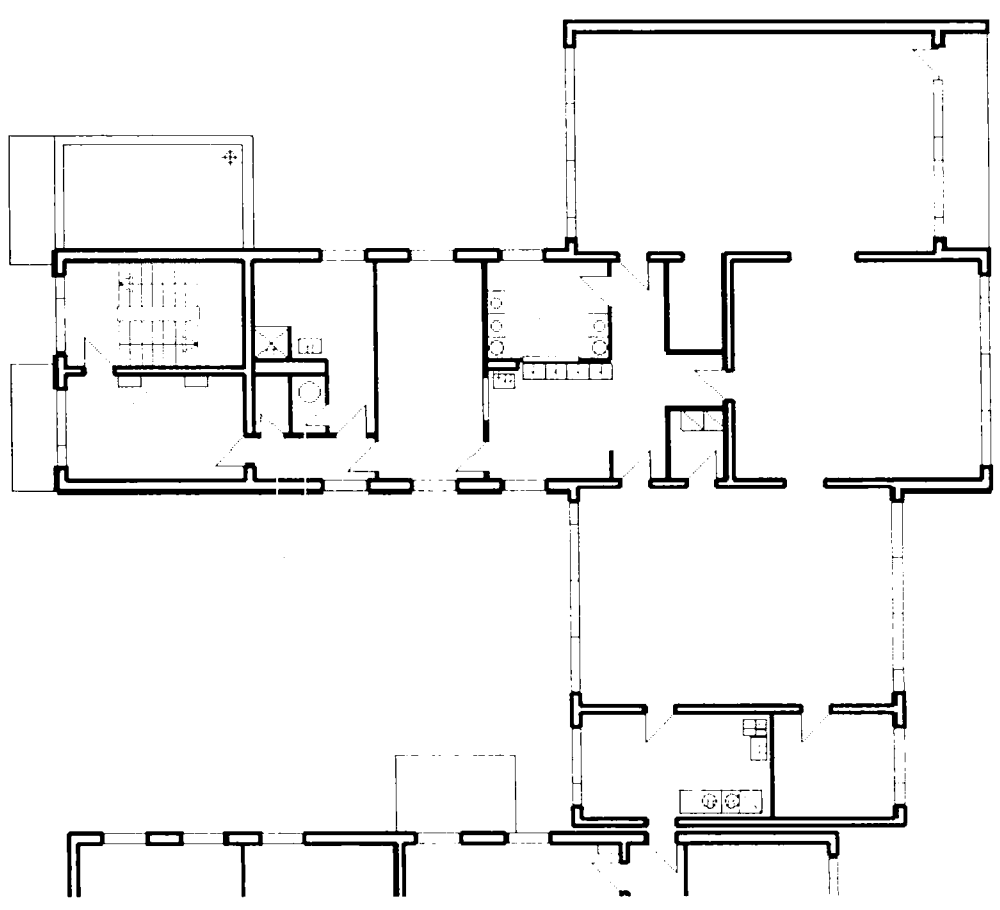
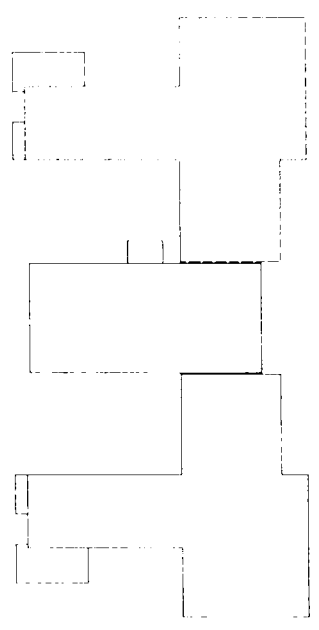
A' - 1. nadzemní podlaží / přízemí		
místnost číslo	druh prostor	m ²
102	Terasa	43,7
111	Závěti	3,4
112	Závěti	3,4
A' - 1. NP celkem		50,5



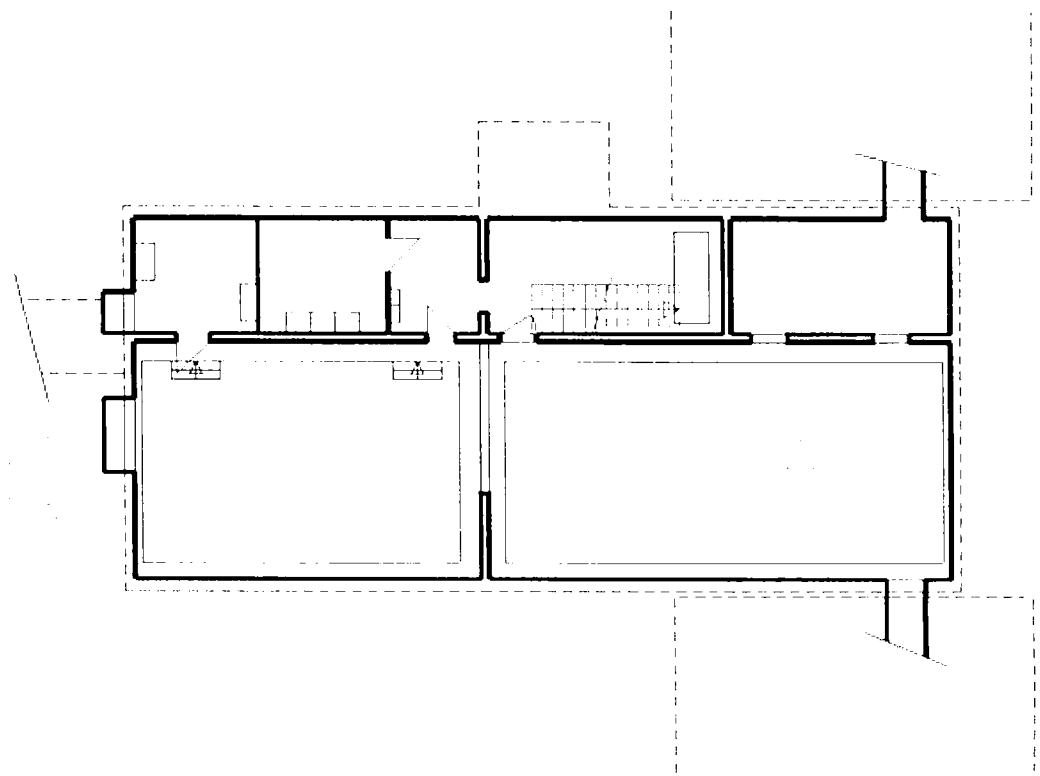
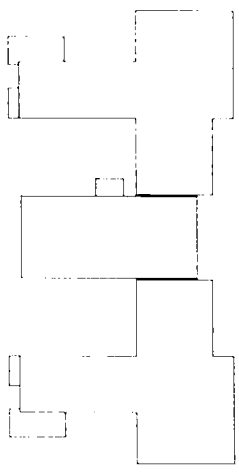




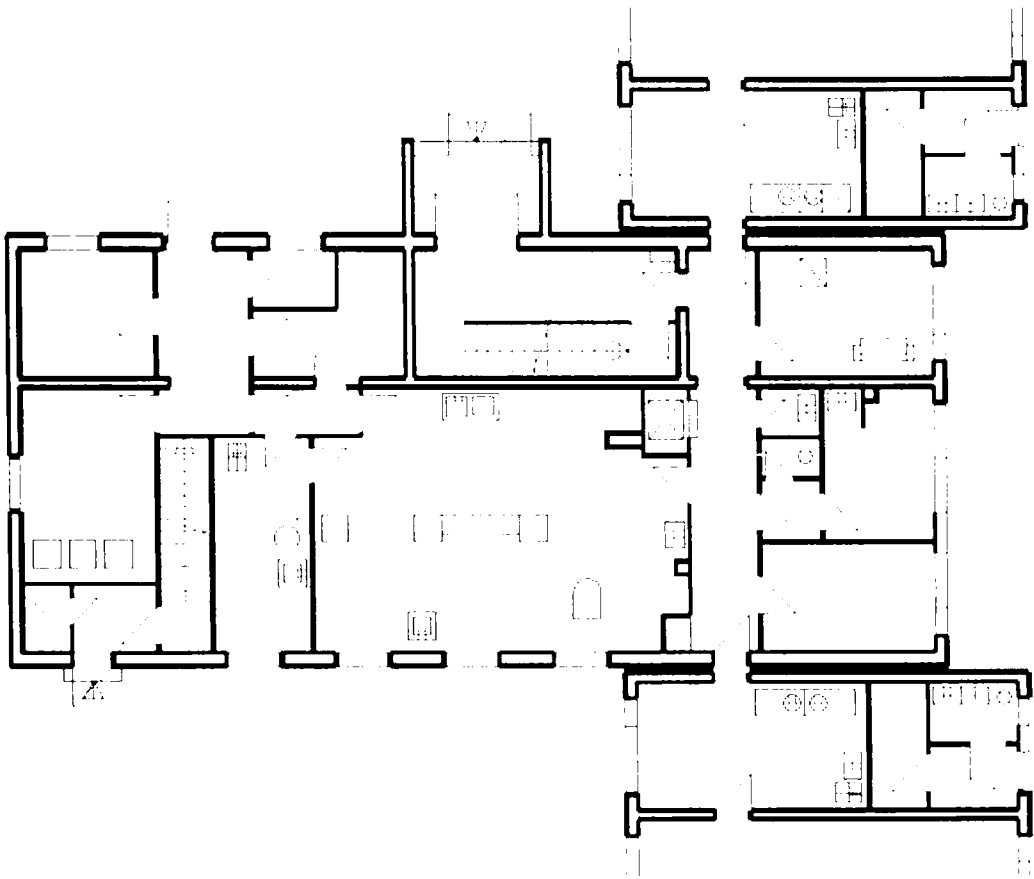
1.
2.

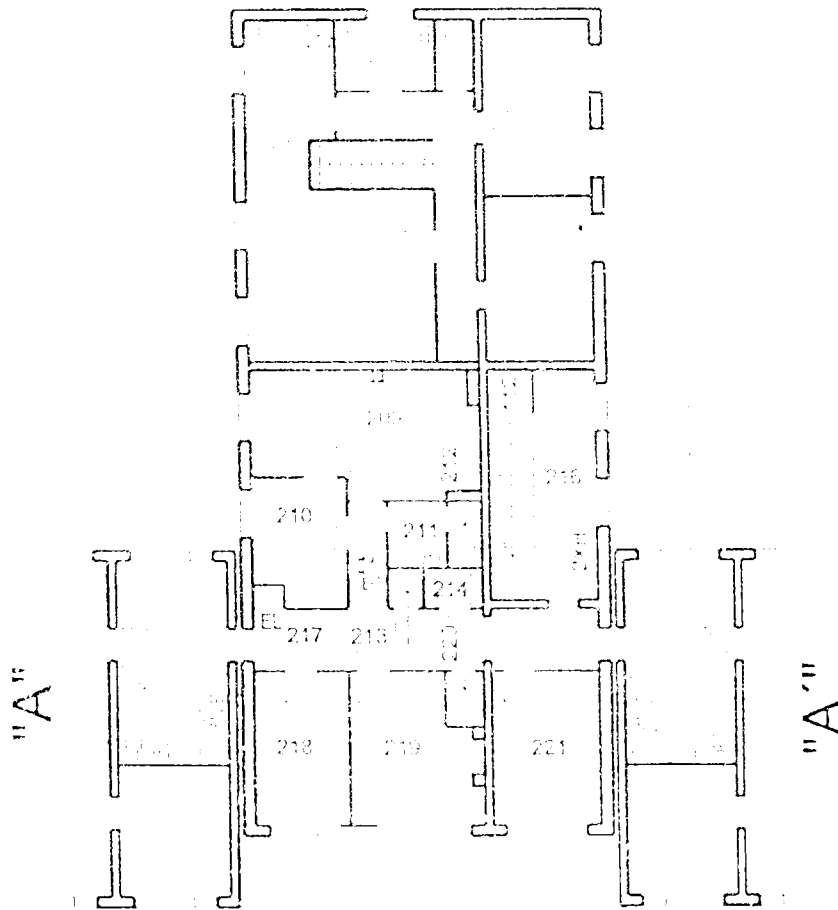


1
2



•
•



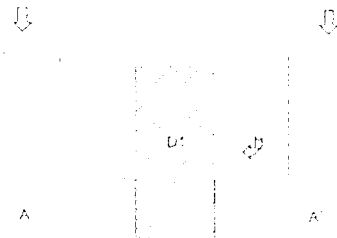


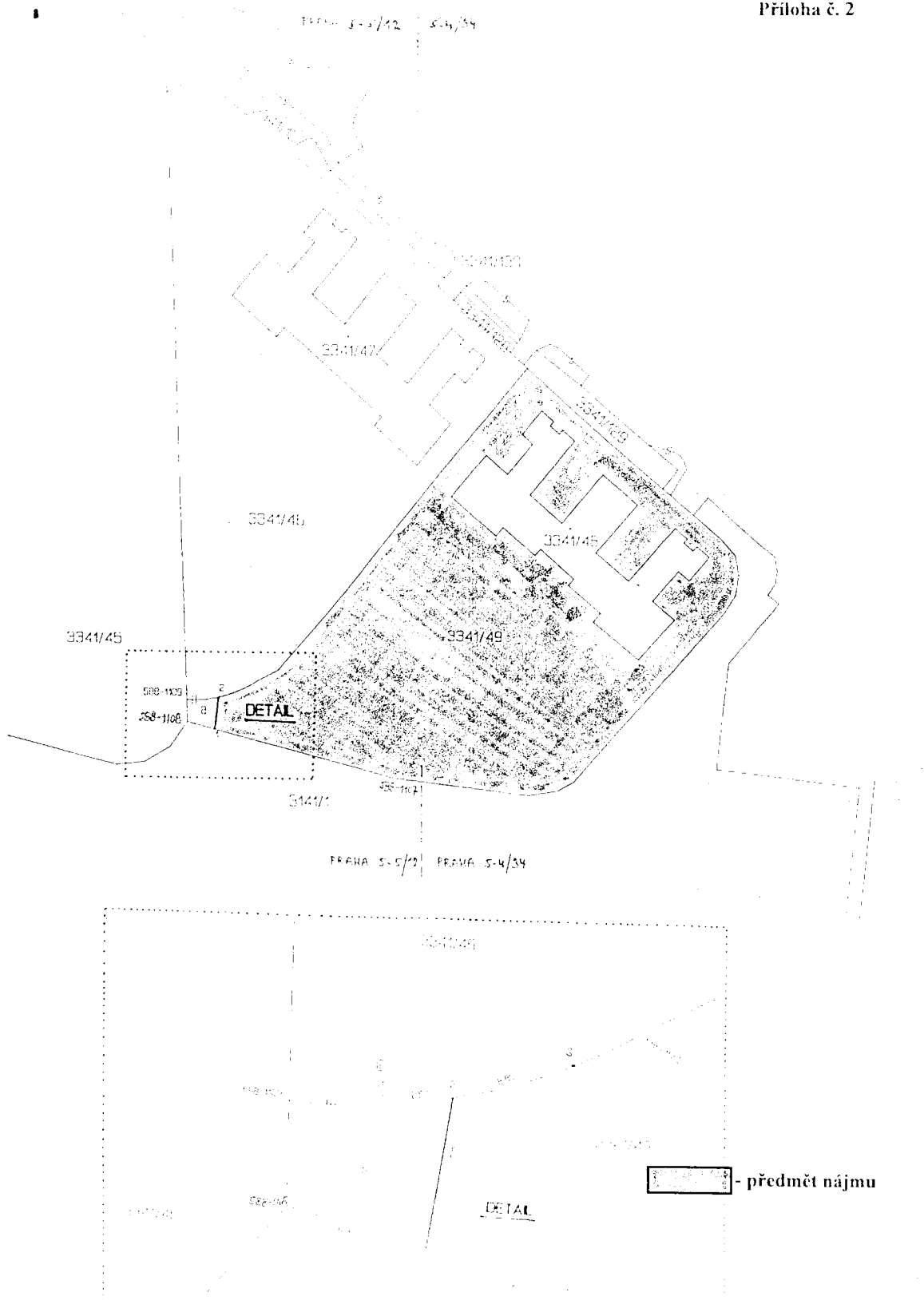
MŠ Hrabákova 2000

pavilon D1

2.NADZEMNÍ PODLAŽÍ m 1:200

(1.patro)





1
2