

SMLOUVA O DÍLO
Č. j.KRPK-63975/ČJ-2017-1900VZ

*Uzavřená v souladu s ustanovením § 2586 a násl. zákona č. 89/2012 Sb., občanský zákoník,
v platném znění, mezi těmito smluvními stranami:*

„Objednatel“

Česká republika - Krajské ředitelství policie Karlovarského kraje

Sídlo: Závodní 386/100, 360 06 Karlovy Vary

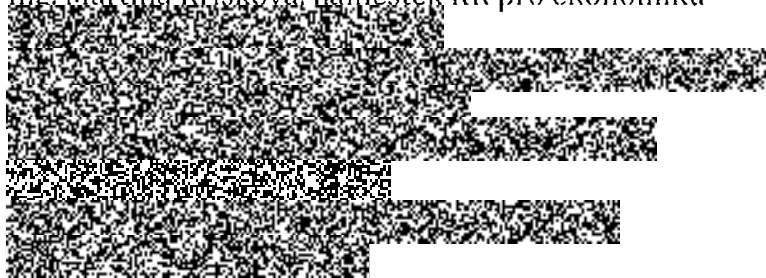
IČ: 72051612

DIČ: C772051612

Zastoupená: Ing. Martina Krišková, náměstek KŘ pro ekonomiku

Bankovní spojení:

Kontaktní osoba:



a

„Zhotovitel“

SOKOSTAV HT, s.r.o. společnost vedená u Krajského soudu v Plzni C 11785

Sídlo: Kraslická 574, 356 01 Sokolov

IČ: 25239198

DIČ: CZ25239198

Zastoupená: Ing. Pavel Karas, jednatel

Bankovní spojení:

Kontaktní osoba:

Datová schránka:



I. Předmět a místo plnění

Zhotovitel se zavazuje, že v souladu se zadávací dokumentací veřejné zakázky malého rozsahu, v rozsahu požadavků uvedených ve „Specifikaci předmětu plnění VZMR“ č. j. KRPK-10894-12/ČJ-2017-1900MN ze dne 2. 6. 2017, která je nedílnou součástí této smlouvy jako **příloha č. 1**, a na základě místního šetření a projektové dokumentace provede:

„Rekonstrukci sociálního zařízení v účelovém zařízení Krajského ředitelství policie Karlovarského kraje Bublava č. p. 729“

II. Doba a podmínky plnění

1. Zhotovitel se zavazuje zahájit práce na předmětném díle nejpozději do 5 dnů od účinnosti této smlouvy.
2. Tato smlouva nabývá účinnosti nejdříve dnem uveřejnění prostřednictvím registru smluv v souladu s ustanovením § 6 zákona č. 340/2015 Sb., o zvláštních podmínkách účinnosti některých smluv, uveřejňování těchto smluv a o registru smluv.
3. Zhotovitel se zavazuje dokončit a předat dílo objednateli nejpozději **do 15. prosince 2017**. Termín dokončení je možné zkrátit, nesmí však dojít k nedodržení technologických postupů a lhůt a ani ke zhoršení kvality nebo rozsahu díla.

III. Cena díla a platební podmínky

- | | |
|--|--------------|
| 1. Smluvní strany se dohodly na ceně díla ve výši: | 656 116,- Kč |
| Cena díla bez DPH | 542 245,- Kč |
| DPH 21% | 113 871,- Kč |
| CELKEM včetně DPH | 656 116,- Kč |

Slovy: Šestsetpadesátšesttisícstošestnáctkorunčeských.

2. Cena díla zahrnuje veškeré náklady zhotovitele spojené s provedením předmětu díla.
3. Cena díla je považována za cenu nejvýše přípustnou.
4. Jakákoliv záloha se nepřipouští.

5. Práce bude fakturována na základě objednatelům odsouhlasené provedené práce.
6. Objednatel uhradí fakturovanou částku do 30 dnů od obdržení faktury vystavené na adresu objednatele, tj. Česká republika – Krajské ředitelství policie Karlovarského kraje, Závodní 386/100, 360 06 Karlovy Vary a doručí ji na adresu – Krajské ředitelství policie Karlovarského kraje, odbor správy majetku, Dobrovského 1935, 356 04 Dolní Rychnov.
7. Faktura musí obsahovat náležitosti daňového dokladu stanovené daňovými a účetními předpisy a musí obsahovat číslo smlouvy o dílo. Nebude-li takové náležitosti obsahovat, je objednatel oprávněn ji vrátit zhotoviteli, aniž by se tímto postupem dostal do prodlení s její splatností.
8. Faktura bude hrazena převodním příkazem.
9. Faktura se považuje za proplacenou okamžikem připsání fakturované částky na účet zhotovitele.

IV.

Povinnosti zhotovitele

1. Zhotovitel má právo do 5 kalendářních dnů od podpisu smlouvy o dílo upozornit objednatele na práce související s předmětem plnění, které nebyly uvedeny v požadavcích – zadávacích podmínkách objednatele. Po této lhůtě nebude objednatel akceptovat jakékoliv požadavky zhotovitele na prodlužování termínu dokončení a zvyšování ceny díla a zhotovitel provede tyto práce na vlastní náklady.
2. Zhotovitel vede o prováděných pracích stavební deník s denními záznamy. Podrobnosti vedení stavebního deníku a zápisů do něj jsou uvedeny v příslušných právních předpisech.
3. Žádný zápis do stavebního deníku není způsobilý zvýšit cenu díla stanovenou dle této smlouvy.
4. Zhotovitel odpovídá za průběh prací, včetně pořádku na pracovišti a za dodržování bezpečnosti práce pracovníky provádějícími dílo.
5. Zhotovitel je povinen zabezpečit, aby během realizace díla nedošlo ke škodám na majetku objednatele a v případě, že k takové škodě dojde, plně za ni odpovídá zhotovitel. Případné vzniklé škody je zhotovitel povinen na své náklady bez zbytečného odkladu odstranit nebo uhradit ve skutečné výši do 30 dnů po výzvě objednatele.
6. Zhotovitel je povinen dbát na dodržování protipožárních předpisů.
7. Zhotovitel předá objednateli prohlášení o vlastnostech materiálů použitých při realizaci díla. Při realizaci použije pouze suroviny, materiály a výrobky, které jsou

schváleny nebo certifikovány. Doklady o certifikaci bude předkládat objednateli průběžně, nejpozději však před zabudováním.

8. Součástí díla jsou i práce v tomto článku smlouvy nespccifikované, které však jsou k řádnému provedení díla v rozsahu zadávací dokumentace nezbytné a o kterých zhotovitel vzhledem ke své kvalifikaci a zkušenostem měl, nebo mohl vědět. Provedení těchto prací však v žádném případě nezvyšuje touto smlouvou sjednanou cenu díla.
9. Dílo musí být provedeno plně v souladu s platnými právními předpisy, jakož i v souladu se všemi normami obsahujícími technické specifikace a technická řešení. Materiály, výrobky, postupy a služby musí plně vyhovovat veřejné zakázce.
10. Zhotovitel dodá před započítím díla harmonogram prací.
11. Při předání staveniště dodá zhotovitel objednateli seznam všech pracovníků, kteří se budou pohybovat na pracovišti, kde bude dílo realizováno.
12. Dílo bude realizováno v pracovních dnech mezi 7:00 a 15:30 hod. a po domluvě i o víkendech a svátcích.

V.

Povinnosti objednatele

1. Objednatel se zavazuje předat zhotoviteli prostory předmětu plnění díla v termínu dle dohody, nejpozději však v den zahájení prací, a zajistí zhotoviteli přiměřený přístup k místu provádění díla. O předání prostor bude vyhotoven písemný záznam, který bude přiložen ke smlouvě.
2. Čerpání energií bude probíhat ze stávajících rozvodů v místě rekonstrukce.
3. Objednatel nebude zajišťovat skládky, ani hradit poplatky za uložení, včetně dopravy.
4. Objednatel je oprávněn provádět průběžnou kontrolu plnění předmětu díla a zhotovitel je povinen objednateli tuto kontrolu umožnit.
5. Objednatel je povinen za dokončené a bez závad převzaté dílo včas zaplatit cenu dohodnutou dle této smlouvy.

VI.

Předání díla

1. Dílo je považováno za dokončené, pokud jsou dokončené veškeré práce. Součástí díla

budou i případné předeepsané certifikáty, záruční listiny apod.

2. Dílo, které není řádně ukončeno, dílo s vadami a nedodělky bránícími provozu, či dílo, ohledně jehož předmětu zhotovitel neodevzdal objednateli potřebné, sjednané a povinné doklady a dokumentaci, není objednatel povinen převzít. Odstranění drobných vad a nedodělků bude řešeno s termínem odstranění v předávacím protokolu díla.
3. Převzetí díla bude provedeno formou zápisu – předávací protokol, který podepší odpovědní pracovníci obou smluvních stran. Zápis bude obsahovat též soupis eventuálně zjištěných vad a nedodělků s dohodnutými lhůtami pro jejich odstranění.
4. Zhotovitel je povinen vyklidit a uklidit prostor do 5 kalendářních dnů od podepsání zápisu o převzetí díla.

VII.

Odpovědnost za vady

1. Záruka na veškeré dodávky materiálu je poskytována v souladu se zárukou poskytovanou výrobcí. Záruka na práci je poskytována v délce 60 měsíců (slovy šedesát měsíců) a běh záruční doby se počítá ode dne následujícího po dni převzetí díla.
2. Výskyt eventuálních záručních vad oznámí objednatel zhotoviteli spolu s uplatňovanými reklamačními nároky bez zbytečného odkladu po jejich zjištění a zhotovitel je povinen vady odstranit do 10 kalendářních dnů, nedohodne-li se s objednatelem jinak.
3. Lhůta pro zahájení odstraňování vady díla charakteru havárie se stanovuje na dobu do 48 hodin po nahlášení objednatelem.

VIII.

Sankce

1. Zhotovitel je povinen zaplatit objednateli za nedodržení termínu dokončení a předání díla smluvní pokutu ve výši 0,1% z celkové ceny díla včetně DPH za každý, byť i započatý den prodlení.
2. Za prodlení objednatele s úhradou faktury, zaplatí objednatel zhotoviteli úrok z prodlení v souladu s ustanovením občanského zákoníku, v platném znění, z fakturované částky včetně DPH za každý, byť i započatý den prodlení.
3. V případě nesplnění termínu k odstranění záručních vad nebo nedodělků zjištěných při přebírání díla, či bezdůvodného přerušení díla a jeho nedokončení, zaplatí

zhotovitel objednateli smluvní pokutu ve výši 1000,-Kč za každý, byť i započatý den prodlení. V případě svévolného přerušeni díla je smluvní pokuta počítána od následujícího dne po dni přerušeni prací na díle.

4. Povinnost uhradit smluvní pokutu/úrok z prodlení vzniká dnem doručeni výzvy k její/jeho úhradě povinné straně s dobou splatnosti 30 dnů, nedohodnou-li se smluvní strany jinak.

IX.

Odstoupení od smlouvy




1. Odstoupení od smlouvy se řídí ustanoveními občanského zákoníku.
2. Objednatel může od smlouvy odstoupit, pokud zhotovitel podstatným způsobem smlouvu poruší.
3. Za podstatné porušení smlouvy ze strany zhotovitele se považuje mimo jiné případ, kdy zahájení nebo postup prací zhotovitele ohrožuje objednatele vznikem prodlení v termínu dokončení díla či vznikem nepřiměřených stavebních a provozních nákladů, kdy ze strany zhotovitele nejsou dodržovány technologické postupy a předepsaná kvalita díla, na což byl zhotovitel předem písemně upozorněn se stanovením opatření k nápravě a dále svévolné ukončení díla a nepokračování v něm i přes výzvy objednatele.
4. Podstatným porušením smlouvy ze strany zhotovitele je též zhotovitelovo podání návrhu na prohlášení konkurzu na svůj majetek ve smyslu ustanovení zákona č. 182/2006 Sb., o úpadku a způsobech jeho řešení (insolvenční zákon), nebo bude prohlášen konkurz na majetek zhotovitele na základě návrhu věřitele zhotovitele či bude na základě rozhodnutí soudu ustanoven předběžný správce konkurzní podstaty pro zhotovitele ve smyslu zák. č. 182/2006 Sb., anebo bude zhotovitelem podán návrh na vyrovnání ve smyslu ustanovení zákona č. 182/2006 Sb.; jestliže zhotovitel vstoupil do likvidace.
5. Po doručeni rozhodnutí objednatele o odstoupení od smlouvy, zastaví zhotovitel ihned další provádění prací na díle. Neprodleně bude provedeno předání a převzetí rozestavěného díla zápisem smluvních stran a vyúčtování provedených prací.

X.

Závěrečná ujednání

1. Práce nad rámec předmětu plnění dle této smlouvy vyžadují předchozí dohodu smluvních stran formou písemného dodatku k této smlouvě. Pokud zhotovitel provede tyto práce bez předchozího sjednání písemného dodatku ke smlouvě, považuje se cena těchto prací za smluvní pokutu za porušení smluvních ujednání o ceně díla dle této smlouvy zaplacenou zhotovitelem objednateli. Zhotovitel je povinen s objednatelem dohodnout veškeré změny při realizaci předmětu díla, které

by mohly zvýšit nebo snížit cenu díla nebo prodloužit termín dokončení, před jejich provedením, formou dodatku k této smlouvě.

2. Případné vícepráce spojené s předmětem díla dle této smlouvy, musí být předloženy objednateli k odsouhlasení formou změnových listů. Po odsouhlasení budou předmětem jednání o uzavření dodatku k této smlouvě.
3. V případech v této smlouvě výslovně neuvedených platí pro obě smluvní strany ustanovení občanského zákoníku č. 89/2012 Sb., ve znění pozdějších předpisů a obchodní zvyklosti.
4. Jakákoliv ústní ujednání při provádění díla, která nejsou písemně potvrzena oprávněnými zástupci obou smluvních stran, jsou právně neúčinná.
5. Smlouvu lze měnit pouze písemným, oboustranně potvrzeným ujednáním výslovně nazvaným: „Dodatek ke smlouvě o dílo“.
6. Za objednatele je ve věcech technických oprávněna jednat 

7. Za zhotovitele je ve věcech technických oprávněn jednat ing. 
8. Smlouva je sepsána ve třech stejnopisech, z nichž dva obdrží objednatel a jeden zhotovitel.
9. Smlouva nabývá platnosti dnem jejího podepsání oprávněnými osobami za obě smluvní strany.

Příloha č. 1

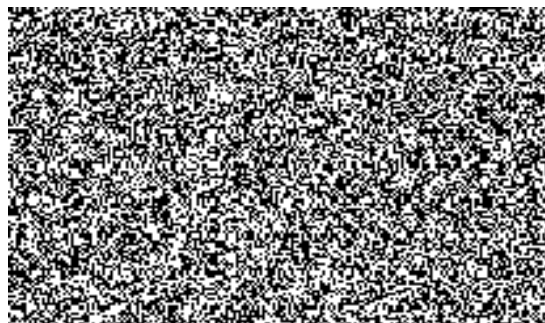
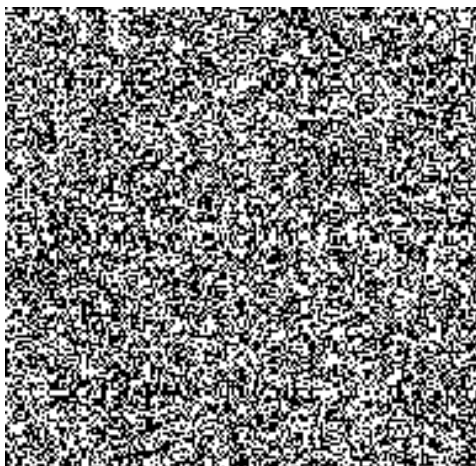
Specifikace předmětu plnění VZMR č. j. KRPK-10894-12/ČJ-2017-1900MN ze dne 2. 6. 2017

Příloha č. 2

Cenová nabídka – Krycí list

V ~~Karlových Varech~~ dne 16. 10. 2017

V Karlových Varech dne 16. 10. 2017





Pomáhá a chrání

PŘÍLOHA č. 1
POLICIE ČESKÉ REPUBLIKY
KRAJSKÉ ŘEDITELSTVÍ POLICIE KARLOVARSKÉHO
KRAJE



Odbor správy majetku
Oddělení správy nemovitého majetku

Č.j. KRPK-10894-12/ČJ-2017-1900MN

Dolní Rychnov 2. června 2017

Počet listů: 2

Specifikace předmětu plnění VZMR

KŘP KvK – FKSP – účelové zařízení Bublava č. p. 729 -- rekonstrukce
sociálního zařízení – stavební realizace

Na objektu KŘP KvK účelového zařízení Bublava č. p. 729 proběhne rekonstrukce sociálního zařízení.

Účelové zařízení má nyní nevyhovující sociální zařízení pro zajištění komfortu a soukromí ubytovaných osob. Je nutno vybudovat zázemí zvláště pro ženy a muže. Bude se jednat o jednoduché stavební úpravy 1. NP objektu. Při těchto úpravách dojde ke zrušení cely (skladu), kde vznikne koupelna a WC ženy. Ve stávajícím sociálním zařízení dojde k propojení místností a vybudování samostatné koupelny a WC muži. Součástí rekonstrukce bude také úprava elektroinstalace včetně nového osvětlení a vypínačů, napojení ventilátorů a úprava topného systému s demontáží a montáží topných těles. Stavebními úpravami nebude zasahováno do stavebních konstrukcí objektu.

Detailní upřesnění stavebních úprav je v projektové dokumentaci.

Technické podmínky:

Pro realizaci rekonstrukce sociálního zařízení je zpracována projektová dokumentace.

Rekonstrukce proběhne v období od podpisu smlouvy do 31. července 2017.

Zhotovitel dodá před započatím realizace zakázky harmonogram prací.

Při předání staveniště dodá zhotovitel seznam všech pracovníků, kteří se budou pohybovat na účelovém zařízení Bublava během realizace zakázky.

Pracovní doba od 7:00 do 15:30 hod v pracovních dnech, po domluvě, je možnost rozšíření pracovní doby i o víkendech a svátcích.

Zhotovitel je povinen v průběhu rekonstrukce udržovat průběžně pořádek na pracovišti a zabránit rozptylu odpadu v budově a škodám na majetku.

Před zahájením prací bude provedeno předání staveniště a zaveden stavební deník, který bude řádně veden po celou dobu stavební akce.

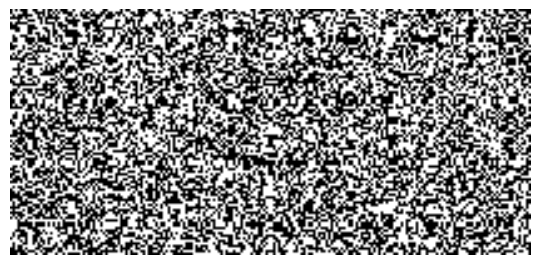
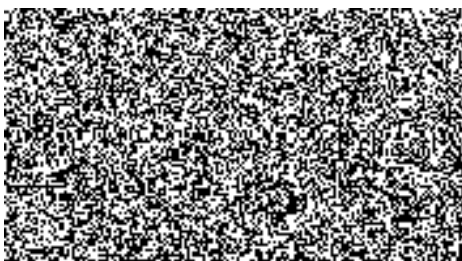
Zhotovitel předá objednateli prohlášení o vlastnostech materiálů použitých při realizaci rekonstrukce, popř. jejich certifikáty, atesty, osvědčení apod. nejpozději při předání hotového díla.

Čerpání energií bude probíhat ze stávajících rozvodů v místě rekonstrukce.

Zábor veřejné komunikace nebude potřeba.

Po skončení prací je povinen zanechat dílo uklizené bez odpadu vzniklého při rekonstrukci.

V průběhu vyhlášení VZMR na realizaci rekonstrukce sociálního zařízení proběhne místní šetření, kde bude konzultován požadovaný rozsah zakázky a zájemci obdrží upřesňující informace.



Krycí list rozpočtu

Číslo zakázky	Zakázka		
	Stavební úpravy rekreačního objektu Bublava - Sociální zařízení v 1NP		
Komentář			
Popis verze	Nabídka		
Komentář verze			
Adresa		Datum zahájení	28.05.2017
Roč	2017	Datum dokončení	
Typ Firmy	Název	Kontaktní osoba	Telefon
	SOKOSTAV H., s.r.o.	Ing. Pavel Karas	
Význam (funkce)	Jméno		
Rozpočtář	1634A		

REKAPITULACE

Kód stavebního objektu	Popis objektu	Kód zatřídění	Zatřídění
001	Stavební úpravy		
			Celkem (bez DPH) 542 245
			DPH 113 871
			DPH 21 % ze základny: 542 245 113 871
			Celkem (včetně DPH) 656 116

Za zhotovitele	Za objednatele
Jméno : Datum : Podpis:	Jméno : Datum : Podpis :
Ing. Pavel Karas 06.09.2017	

Poznámka :	
------------	--

Sídlo:
IC:
TE:

Příloha č. 2

Zakázka:

Stavební úpravy rekreačního objektu Bublava - Sociální zařízení v 1NP

Popis	Cena	DPH	Cena s DPH
001: Stavební úpravy	542 245	113 871	656 116
003: Svislé konstrukce	8 510	1 787	10 297
006: Úpravy povrchu	38 732	8 134	46 865
009: Ostatní konstrukce a práce	28 929	5 949	34 879
021: Silnoproud	31 521	6 649	38 170
024: Vzduchotechnika	27 433	5 750	33 183
099: Přesun hmot NSV	13 571	2 850	16 421
711: Izolace proti vodě	17 536	3 623	21 159
721: Vnitřní kanalizace	13 431	2 821	16 252
722: Vnitřní vodovod	16 834	3 535	20 369
725: Zařizovací předměty	98 344	20 589	118 933
733: Rozvod potrubí LT	3 204	1 723	4 927
734: Armatury	1 717	361	2 077
735: Otopné tělesa	7 490	1 573	9 063
763: Konstrukce montované	107 542	22 584	130 126
766: Konstrukce truhlářské	21 755	4 568	26 323
771: Podlahy z dlaždic	13 990	2 935	16 925
781: Obklady keramické	43 181	9 488	52 669
783: Nátěry	2 626	552	3 178
784: Malby	10 429	2 190	12 619
V03: Zařizovací staveniště	6 500	1 365	7 865
V04: Inženýrská činnost	1 000	210	1 210
V09: Ostatní náklady	6 000	1 260	7 260
VRN: Vedlejší rozpočtové náklady	35 794	3 317	39 111
Celkem (bez DPH)	542 245		
DPH		113 871	
Celkem (včetně DPH)			656 116

Stavební úpravy rekreačního objektu Bublava - Sociální zařízení v 1NP

Poř.	Typ	Kód	Popis	MJ	Výměra	Jedn. cena	Cena	cen. soustava
001: Stavební úpravy							526 451	
003: Svislé konstrukce							3 520	
23.	SP	340239235/00	Zazdívká otvorů pl do 4 m ² v příčkách nebo stěnách z příčekovek Ytong tl 150 mm <i>Plný popis: Zazdívká otvorů v příčkách nebo stěnách: plochy přes 1 m² do 4 m² příčekovkami hladkými párobetonovými (YTONG), objemové hmotnosti 500 kg/m³, tl. příčky 150 mm</i>	m ²	8,16	794,00	5 479	
Výkaz výměr: zazdívká nily ; 1,175*1,2					1,41			
zazdívká otvory na wc ; 0,7*2,1					1,47			
ostatní příčkové ; 0,5*2,4+0,7*2,4+1*2,4					5,28			
25.	SP	317944321/00	Válčované nosníky do č.12 dodatečně osazované do připravených otvorů <i>Plný popis: Válčované nosníky dodatečně osazované do připravených otvorů bez zazdívkových hlav do č. 12</i>		0,01	31 500,00	318	
Výkaz výměr: L70/70 ; 1*1,2*8,4*0,001					0,01			
26.	SP	317944323/00	Válčované nosníky č.14 až 22 dodatečně osazované do připravených otvorů <i>Plný popis: Válčované nosníky dodatečně osazované do připravených otvorů bez zazdívkových hlav č. 14 až 22</i>		0,054	31 900,00	1 713	
Výkaz výměr: IČ160 ; 2*1,5*17,9*0,001					0,054			
006: Úpravy povrchu							38 732	
19.	SP	612135101/00	Hrubá výplň rýh ve stěnách maltou jakékoliv šířky rýhy <i>Plný popis: Hrubá výplň rýh maltou jakékoliv šířky rýhy ve stěnách</i>	m ²	5,25	318,50	1 672	
Výkaz výměr: 15*0,1					1,5			
25*0,15					3,75			
20.	SP	615142002/00	Potažení vnitřních nosníků sklolátkovým pleťvem <i>Plný popis: Potažení vnitřních ploch pleťvem v ploše nebo pružích, na přípr. podkladu sklolátkovým provizorním přichycením nosníků</i>	m ²	0,85	98,30	84	
Výkaz výměr: obalení překladů pleťvem ; 1,7*0,5					0,85			
21.	SP	612135001/00	Vyrovnání podkladu vnitřních stěn maltou vápenocementovou tl do 10 mm <i>Plný popis: Vyrovnání nerovnosti podkladu vnitřních omítaných ploch maltou, tloušťky do 10 mm vápenocementovou stěn</i>	m ²	25,5	198,00	5 049	
Výkaz výměr: po odstranění obkladů ; 25,5					25,5			
22.	SP	612321141/00	Vápenocementová omítka štuková dvouvrstvá vnitřních stěn nanášená ručně <i>Plný popis: Omítka vápenocementová vnitřních ploch nanášená ručně dvouvrstvá, tloušťky jádrové omítky do 10 mm a tloušťky štuky do 5 mm štuková svislých konstrukcí stěn</i>	m ²	10,83	232,00	2 513	
Výkaz výměr: nová vyzdívká ; 0,5*2,4+0,9*2,2+0,7*2,4+1*2,4+1,175*1,2					10,83			
24.	SP	612325302/00	Vápenocementová štuková omítka ostění nebo nadpraží <i>Plný popis: Vápenocementová nebo vápenná omítka ostění nebo nadpraží štuková</i>	m ²	2,594	525,00	1 362	
Výkaz výměr: okno ; (1,175+0,05+0,85)*0,45					1,250			
dveře ; (2+2,1+2,1)*0,25					1,3			
32.	SP	642942111/00	Osazování zárubní nebo rámu dveřních kovových do 2,5 m ² na MC <i>Plný popis: Osazování zárubní nebo rámu kovových dveřních lisovaných nebo z úhelníků bez dveřních křídel, na cementovou maltu, plochy otvorů do 2,5 m²</i>	kus	3,0	284,20	853	

Poř.	Typ	Kód	Popis	MJ	Výměra	Jedn. cena	Cena	Cen. soustava
33.	H	320Uh2072-10	Zárubeň ocelová hranatá pro zdění - rozměry 700x1970x110 mm, H110 <i>Plný popis:</i>	ks	1,0	642,00	642	
34.	H	320Uh2072-11	Zárubeň ocelová hranatá pro zdění - rozměry 800x1970x110 mm, H110 <i>Plný popis:</i>	ks	2,0	655,00	1 310	
65.	SP	612325423/00	Oprava vnitřní vápenocementové štukové omítky stěn v rozsahu plochy do 50% <i>Plný popis: Oprava vápenocementové nebo vápenné omítky vnitřních ploch štukové dvouvrstvé, tloušťky do 20 mm stěn, v rozsahu opravované plochy přes 30 do 50%</i> Výkaz výměr: (0,0+2,5+2,5+1,6+1,6+3,1+2,1+1,8+1,6)*3	m2	120,0	210,40	25 248	
009: Ostatní konstrukce a práce								26 329
1.	SP	962081141/00	Bourání příček ze skleněných tvárníc tl do 150 mm <i>Plný popis: Bourání zdiva příček nebo vybourání otvorů ze skleněných tvárníc, tl. do 150 mm</i> Výkaz výměr: okno na cele; 1,175*0,95	m2	0,999	152,00	152	
009: Ostatní konstrukce a práce								26 329
2.	SP	962032230/00	Bourání zdiva z cihel pálených nebo vápenopískových na MV nebo MVC do 1 m3 <i>Plný popis: Bourání zdiva nadzákladového z cihel nebo tvárníc z cihel pálených nebo vápenopískových, na maltu vápennou nebo vápenocementovou, objemu do 1 m3</i> Výkaz výměr: lavice na cele; 2*0,7*0,6 vybourání otvoru pro překlad - výše do cely; 1*0,3*0,3	m3	0,93	1 050,00	977	
009: Ostatní konstrukce a práce								26 329
3.	SP	962031132/00	Bourání příček z cihel pálených na MVC tl do 100 mm <i>Plný popis: Bourání příček z cihel, tvárníc nebo příčekovek z cihel pálených, plyných nebo dutých na maltu vápennou nebo vápenocementovou, tl. do 100 mm</i> Výkaz výměr: bourání příčky na wc; 1,4*2,4	m2	3,36	82,30	277	
009: Ostatní konstrukce a práce								26 329
4.	SP	971033521/00	Vybourání otvorů ve zdivu cihelném pl do 4 m2 na MVC nebo MV tl do 100 mm <i>Plný popis: Vybourání otvorů ve zdivu základovém nebo nadzákladovém z cihel, tvárníc, příčekovek z cihel pálených na maltu vápennou nebo vápenocementovou; plochy do 4 m2, tl. do 100 mm</i> Výkaz výměr: 0,2*2,1	m2	1,68	88,40	149	
009: Ostatní konstrukce a práce								26 329
5.	SP	973031335/00	Výsekáni kapes ve zdivu cihelném na MV nebo MVC pl do 0,16 m2 hl do 300 mm <i>Plný popis: Výsekáni výklenků nebo kapes ve zdivu z cihel na maltu vápennou nebo vápenocementovou kapes, plochy do 0,16 m2, hl. do 300 mm</i> Výkaz výměr: překlad nad dveře do cely; 2*2 wc; 2	kus	6,0	252,00	1 512	
009: Ostatní konstrukce a práce								26 329
6.	SP	965081213/00	Bourání podlah z dlaždic keramických nebo xyolitových tl do 10 mm plochy přes 1 m2 <i>Plný popis: Bourání podlah z dlaždic bez podkladního lože nebo mazaniny, s jakoukoliv výplní spár keramických nebo xyolitových tl. do 10 mm, plochy přes 1 m2</i> Výkaz výměr: stávající dlažba wc; 1,6*1,5 cela; 3,1*4,1	m2	14,81	65,30	967	
009: Ostatní konstrukce a práce								26 329
7.	SP	978059541/00	Odsekání a odebrání obkladů stěn z vnitřních obkládaček plochy přes 1 m2 <i>Plný popis: Odsekání obkladů stěn včetně oslůžení podkladní omítky až na zdivo z obkládaček vnitřních, z jakýchkoli materiálů, plochy přes 1 m2</i> Výkaz výměr: wc; (1,6*4+2,5*2)*2,1 cela; 1,8*1,8	m2	25,5	75,40	1 923	
009: Ostatní konstrukce a práce								26 329
9.	SP	968072455/00	Vybourání kovových dveřních zárubní pl do 2 m2 <i>Plný popis: Vybourání kovových rámu oken s křídly, dveřních zárubní, vrat, stěn, ostění nebo obkladů dveřních zárubní, plochy do 2 m2</i>	m2	4,728	223,00	1 054	

Poř.	Typ	Kód	Popis	MJ	Výměra	Jedn. cena	Cena	Cen. soustava
					Výkaz výměr: wc : 3*0,8*1,97		4,728	
10.	SP	X1	Vybourání stávajících katrových dveří včetně zárubně <i>Plný popis:</i>	kus	1,0	2 500,00	2 500	
17.	SP	974029133/00	Vysekání rýh ve zdivu kamenném hl do 50 mm š do 100 mm <i>Plný popis: Vysekání rýh ve zdivu kamenném do hl. 50 mm a šířky do 100 mm</i>	m	15,0	214,00	3 210	
					Výkaz výměr: pro rozvody vody a topení : 15		15,0	
18.	SP	974029164/00	Vysekání rýh ve zdivu kamenném hl do 150 mm š do 150 mm <i>Plný popis: Vysekání rýh ve zdivu kamenném do hl. 150 mm a šířky do 150 mm</i>	m	25,0	368,00	9 200	
					Výkaz výměr: odpadů : 25		25,0	
54.	SP	949101111/00	Lešení pomocné pro objekty pozemních staveb s lešerámovou podlahou v do 1,9 m zatížení do 150 kg/m2 <i>Plný popis: Lešení pomocné pracovní pro objekty pozemních staveb pro zatížení do 150 kg/m2, o výšce lešerámové podlahy do 1,9 m</i>	m2	50,0	62,40	3 120	
60.	SP	952901111/00	Vyčištění budov bytové a občanské výstavby při výšce podlaží do 4 m <i>Plný popis: Vyčištění budov nebo objektů před předáním do užívání budov bytové nebo občanské výstavby - zametení a umytí podlah, dlažeb, obkladů, schodů v místnostech, chodbách a schodištích, vyčištění a umytí oken</i>	m2	50,0	65,80	3 290	
					021: Silnoproud		31 621	
15.	MP	210201005	Montáž svítidel zářivkových bytových stropních přisazených 1 zdroj bez krytu <i>Plný popis:</i>	ks	6,0	650,00	3 900	
15.	MP	X5	Připojení ventilátorů <i>Plný popis:</i>	soubor	1,0	5 500,00	5 500	
16.	H	021001	A- Svítidlo IP40, 57W, např typ ELKOVO-Čepařik ZCLED2G57L840/ZK-OPAL <i>Plný popis:</i>	kus	6,0	3 180,00	19 080	
19.	MP	210110101	Montáž spínač, zapínač vypínač <i>Plný popis:</i>	ks	4,0	125,00	500	
20.	H	34535516	Spínač jednopólový 10A Tango ostatní barvy <i>Plný popis:</i>	ks	4,0	135,30	541	
21.	SP	021008	Revize <i>Plný popis:</i>	kus	1,0	2 100,00	2 100	
					024: Vzduchotechnika		27 418	
158.	H	X20	Diagonální ventilátor TD 2S0/160 s časovým doběhem <i>Plný popis:</i>	kus	2,0	5 115,00	10 230	
159.	H	X21	Větrací mřížka plastová fasádní s ochrannou mřížkou <i>Plný popis:</i>	kus	2,0	682,00	1 364	
160.	H	X22	Odbočka jednostranná, včetně odvodného plastového ventilu <i>Plný popis:</i>	kus	8,0	550,00	4 400	
161.	H	X23	Zpětná klapka plastová RKK125 <i>Plný popis:</i>	kus	2,0	242,00	484	

Poř.	Typ	Kód	Popis	MJ	Výměra	Jedn. cena	Cena	Cen. soustava
162.	H	X24	Potrubí ventilační spiro DN 125 <i>Plný popis:</i>	m	12,0	165,00	1 980	
163.	H	X25	Průraz obvodovým zdívkem a příčkou, včetně začištění <i>Plný popis:</i>	kus	4,0	590,00	2 360	
154.	SP	X26	Montáž VZT <i>Plný popis:</i>	soubor	1,0	6 600,00	6 600	
55.	SP	997013211/00	099: Přesun hmot HSV Vnitrostaveništní doprava sutí a vybouraných hmot pro budovy v do 6 m ručně <i>Plný popis: Vnitrostaveništní doprava sutí a vybouraných hmot vodorovně do 50 m svisle ručně (nošením po schodech) pro budovy a haly výšky do 6 m</i>	t	7,365	495,00	3 646	13 571
56.	SP	997002611/00	Nakládání sutí a vybouraných hmot <i>Plný popis: Nakládání sutí a vybouraných hmot na dopravní prostředek pro vodorovné přemístění</i>	t	7,365	95,00	700	
57.	SP	997013501/00	Odvoz sutí a vybouraných hmot na skládku nebo meziskládku do 1 km se složením <i>Plný popis: Odvoz sutí a vybouraných hmot na skládku nebo meziskládku se složením, na vzdálenost do 1 km</i>	t	7,365	225,40	1 660	
58.	SP	997013509/00	Příplatek k odvozu sutí a vybouraných hmot na skládku ZKD 1 km přes 1 km <i>Plný popis: Odvoz sutí a vybouraných hmot na skládku nebo meziskládku se složením, na vzdálenost Příplatek k ceně za každý další i započatý 1 km přes 1 km</i>	t	256,165	9,50	2 434	
			Výkaz výměr: skládka Sektarův 35 km : 7,319*35		256,165			
59.	SP	997013881/00	Poplatek za uložení stavebního směsného odpadu na skládce (skládkovně) <i>Plný popis: Poplatek za uložení stavebního odpadu na skládce (skládkovně) směsného</i>	t	7,319	550,00	4 025	
61.	SP	998011001/00	Přesun hmot pro budovy zděné v do 6 m <i>Plný popis: Přesun hmot pro budovy občanské výstavby, bydlení, výroba a služby s nosnou svislou konstrukcí zděnou z cihel, tvárnice nebo kamene vodorovně dopravní vzdálenost do 100 m pro budovy výšky do 6 m</i>	t	5,39	205,40	1 107	
62.	SP	711493112/00	711: izolace proti vodě Izolace proti podpovrchové a tlakové vodě vodorovná SCHOMBURG těsnicí stěrkou AQUAFIN-2K <i>Plný popis: Izolace proti podpovrchové a tlakové vodě - ostatní [SCHOMBURG] na ploše vodorovně v těsnicí stěrkou [AQUAFIN-2K] nepružnou (cementem pojená)</i>	m2	16,28	228,00	3 712	17 536
63.	SP	711493122/00	Izolace proti podpovrchové a tlakové vodě svislá SCHOMBURG těsnicí stěrkou AQUAFIN-1K <i>Plný popis: Izolace proti podpovrchové a tlakové vodě - ostatní [SCHOMBURG] na ploše svisle s těsnicí stěrkou [AQUAFIN-1K] nepružnou (cementem pojená)</i>	m2	52,8	252,00	13 306	
64.	SP	998711201	Přesun hmot procentní pro izolace proti vodě, vlhkosti a plynům v objektech v do 6 m <i>Plný popis: Přesun hmot pro izolace proti vodě, vlhkosti a plynům stanovený procentní sazbou (%) z ceny vodorovně dopravní vzdálenost do 50 m v objektech výšky do 6 m</i>	%	3,05	170,17	519	
134.	SP	721174042/00	721: Vnitřní kanalizace Potrubí kanalizační z PP přípojovací systém HT DN 40 <i>Plný popis: Potrubí z plastových trub polypropylenové (HT systém) přípojovací DN 40</i>	m	2,0	1 100,00	2 200	12 431
135.	SP	721174043/00	Potrubí kanalizační z PP přípojovací systém HT DN 50 <i>Plný popis: Potrubí z plastových trub polypropylenové (HT systém) přípojovací DN 50</i>	m	10,0	473,00	4 730	
137.	SP	721174045/00	Potrubí kanalizační z PP přípojovací systém HT DN 100 <i>Plný popis: Potrubí z plastových trub polypropylenové (HT systém) přípojovací DN 100</i>	m	6,0	583,00	3 498	
138.	SP	X18	Peňující protipožární páska - balení à 18 m, včetně dodávky stříků	balení	1,0	2 050,00	2 050	

Poř.	Typ	Kód	Popis	MJ	Výměra	Jedn. cena	Cena	Cen. soustava
<i>Plný popis:</i>								
141.	SP	721290111/00	Zkouška těsnosti potrubí kanalizace vodou do DN 125 <i>Plný popis: Zkouška těsnosti kanalizace v objektech vodou do DN 125</i>	m	13,0	40,00	720	
142.	SP	998721202	Přesun hmot procentní pro vnitřní kanalizace v objektech v do 12 m <i>Plný popis: Přesun hmot pro vnitřní kanalizace stanovený procentní sazbou (%) z ceny vodorovná dopravní vzdálenost do 50 m v objektech výšky přes 6 do 12 m</i>	%	1,77	131,71	233	
722: Vnitřní vodovod								
126.	SP	722174022/00	Potrubí vodovodní plastové PPR svar polyfuze PN 20 D 20 x 3,4 mm <i>Plný popis: Potrubí z plastových trubek z polypropylenu (PPR) svařovaných polyfuzně PN 20 (SDR 6) D 20 x 3,4</i>	m	32,0	222,00	7 104	15 834
127.	SP	722174023/00	Potrubí vodovodní plastové PPR svar polyfuze PN 20 D 25 x 4,2 mm <i>Plný popis: Potrubí z plastových trubek z polypropylenu (PPR) svařovaných polyfuzně PN 20 (SDR 6) D 25 x 4,2</i>	m	6,0	332,00	1 992	
128.	SP	722174024/00	Potrubí vodovodní plastové PPR svar polyfuze PN 20 D 32 x 5,4 mm <i>Plný popis: Potrubí z plastových trubek z polypropylenu (PPR) svařovaných polyfuzně PN 20 (SDR 6) D 32 x 5,4</i>	m	8,0	352,00	2 816	
129.	SP	722181251/00	Ochrana vodovodního potrubí přilepenými termoizolačními trubkami z PE tl. do 25 mm DN do 22 mm <i>Plný popis: Ochrana potrubí termoizolačními trubkami z pěnového polyetylenu PE přilepenými v příčných a podélných spojích, tloušťky izolace přes 20 do 25 mm, vnitřního průměru izolace DN do 22 mm</i>	m	32,0	28,60	915	
130.	SP	722181252/00	Ochrana vodovodního potrubí přilepenými termoizolačními trubkami z PE tl. do 25 mm DN do 45 mm <i>Plný popis: Ochrana potrubí termoizolačními trubkami z pěnového polyetylenu PE přilepenými v příčných a podélných spojích, tloušťky izolace přes 20 do 25 mm, vnitřního průměru izolace DN přes 22 do 45 mm</i>	m	14,0	42,90	601	
131.	SP	722224151/00	Kulový kohout vodovodní pákový DN 15 <i>Plný popis: Armatury s jedním závitem ventily kulové zahradní uzávěry (IVAR) PN 15 do 120 st. C G 3/8 - 3/4</i>	kus	2,0	237,50	475	
133.	SP	722290226/00	Zkouška těsnosti vodovodního potrubí závitového do DN 50 <i>Plný popis: Zkoušky, proplach a dezinfekce vodovodního potrubí zkoušky těsnosti vodovodního potrubí závitového do DN 50</i>	m	46,0	22,00	1 012	
139.	SP	722290234/00	Proplach a dezinfekce vodovodního potrubí do DN 80 <i>Plný popis: Zkoušky, proplach a dezinfekce vodovodního potrubí proplach a dezinfekce vodovodního potrubí do DN 80</i>	m	46,0	38,00	1 748	
140.	SP	998722202	Přesun hmot procentní pro vnitřní vodovod v objektech v do 12 m <i>Plný popis: Přesun hmot pro vnitřní vodovod stanovený procentní sazbou (%) z ceny vodorovná dopravní vzdálenost do 50 m v objektech výšky přes 6 do 12 m</i>	%	1,07	160,30	172	
723: Zařizovací předměty								
11.	SP	725110811/00	Demontáž klozetů splachovací s nádrží <i>Plný popis: Demontáž klozetů splachovacích s nádrží nebo tlakovým splachovačem</i>	soubor	2,0	220,00	440	56 044
12.	SP	725210821/00	Demontáž umyvadel bez výtokových armatur <i>Plný popis: Demontáž umyvadel bez výtokových armatur umyvadel</i>	soubor	2,0	220,00	440	
13.	SP	725820801/00	Demontáž baterie nástěnné do G 3 / 4 <i>Plný popis: Demontáž baterií nástěnných do G 3/4</i>	soubor	2,0	220,00	440	
14.	SP	725850811/00	Demontáž uzávěrů zápachu jednoduchých <i>Plný popis: Demontáž zápachových uzávěrek pro zařizovací předměty jednoduchých</i>	kus	2,0	220,00	440	
117.	SP	X12	Držák WC štětky závěsný - kovový - chrom, dodávka a montáž <i>Plný popis:</i>	kus	4,0	935,00	3 740	
118.	SP	X13	Držák toaletního papíru - chrom, dodávka a montáž	kus	4,0	418,00	1 672	

Poř.	Typ	Kód	Popis	MJ	Výměra	Jedn. cena	Cena	Cen. soustava
			<i>Plný popis:</i>					
119.	SP	X14	Zásobník na papírové ručníky - kov, dodávka a montáž	kus	4,0	1 708,00	5 832	
			<i>Plný popis:</i>					
120.	SP	X15	Zásobník na tekuté mýdlo - kov, dodávka a montáž	kus	4,0	528,00	2 112	
			<i>Plný popis:</i>					
121.	SP	X16	Háčky pro zavěšení ručníků - kov, dodávka a montáž	kus	4,0	55,00	220	
			<i>Plný popis:</i>					
122.	SP	X17	Odpadkový koš nášlapný - nerez 20l, dodávka a montáž	kus	2,0	2 145,00	4 290	
			<i>Plný popis:</i>					
125.	SP	X27	Držák mýdla do sprchy - rohový chrátený	kus	4,0	275,00	1 100	
			<i>Plný popis:</i>					
126.	SP	X28	Dodávka a osazení zrcadla	kus	4,0	1 430,00	5 720	
			<i>Plný popis:</i>					
167.	SP	725119125/00	Montáž klozetových mís závěsných na nosné stěny	kus	2,0	330,00	660	
			<i>Plný popis: Zařízení záchodů montáž klozetových mís závěsných na nosné stěny</i>					
158.	H	744Xg3006-01	Klozet závěsný JIKA Lyra - závěsný, barevný odstín bílý, odpad vodorovný, délka 490 mm	ks	2,0	1 628,00	3 256	
			<i>Plný popis:</i>					
159.	H	X4	Podomítkový klozetový modul JIKA	kus	2,0	3 762,00	7 524	
			<i>Plný popis:</i>					
170.	SP	725211622/00	Umyvadlo keramické připevněné na stěnu šrouby bílé se sloupem na sifon 550 mm	soubor	2,0	825,00	1 650	
			<i>Plný popis: Umyvadlo keramické bez výtlačných armatur se zápachovou uzávěrkou připevněné na stěnu šrouby bílé se sloupem 550 mm</i>					
171.	SP	725241213/00	Vanička sprchové z litého polymermramoru čtvercová 900x900 mm	soubor	2,0	5 170,00	10 340	
			<i>Plný popis: Sprchové vaničky, boky, kouty a zástěny sprchové vaničky z litého polymermramoru čtvercové 900x900 mm</i>					
172.	SP	725245162/00	Zástěna sprchové zásuvná třídičná se dvěma posuvnými díly do výšky 1850 mm a šířky 900 mm	soubor	2,0	5 885,00	11 770	
			<i>Plný popis: Sprchové vaničky, boky, kouty a zástěny zástěny sprchové do výšky 2000 mm dvěře zásuvná třídičná se dvěma posuvnými díly šířky 900 mm</i>					
173.	SP	725241223/00	Vanička sprchová z litého polymermramoru 800x1200 mm	soubor	1,0	5 830,00	5 830	
			<i>Plný popis: Sprchové vaničky, boky, kouty a zástěny sprchové vaničky z litého polymermramoru čtvercové 900x900 mm</i>					
174.	SP	725241222/00	Vanička sprchová z litého polymermramoru 800x1100 mm	soubor	1,0	6 842,00	6 842	
			<i>Plný popis: Sprchové vaničky, boky, kouty a zástěny sprchové vaničky z litého polymermramoru čtvercové 800x800 mm</i>					
175.	SP	725822611/00	Baterie umyvadlové stojánkové pákové bez výpusti	soubor	2,0	814,00	1 628	
			<i>Plný popis: Baterie umyvadlové stojánkové pákové bez výpusti</i>					
176.	SP	725823122/00	Baterie bidetové nástěnné, sprška	soubor	2,0	3 850,00	7 700	
			<i>Plný popis: Baterie bidetové stojánkové klasické s výpustí</i>					
177.	SP	725841311/00	Baterie sprchové nástěnné pákové	soubor	4,0	2 519,00	10 076	
			<i>Plný popis: Baterie sprchové nástěnné pákové</i>					
178.	SP	725861102/00	Zápachová uzávěrka pro umyvadla DN 40	kus	2,0	231,00	462	
			<i>Plný popis: Zápachové uzávěrky zařizovačích předmětů pro umyvadla DN 40 (INL 132/40)</i>					
179.	SP	725865911/00	Zápachová uzávěrka sprchových van DN 40/50 s kulovým kloubem na odtok	kus	4,0	715,00	2 860	

Poř.	Typ	Kód	Popis	MJ	Výměra	Jedn. cena	Cena	Cen. soustava
<i>Plný popis: Zápachové uzávěrky zařízeníových předmětů pro vany sprchových koutů s kulovým kloubem na odtoku DN 40/50 [HL 514]</i>								
733: Rozved potrubí UT								
152.	SP	733111303/00	Potrubí ocelové závitové svařované běžné nízkotlaké DN 15 <i>Plný popis: Potrubí z trubek ocelových závitových svařovaných běžných nízkotlakých DN 15</i>	m	6,0	1 330,00	7 980	8 204
155.	SP	998733202	Přesun hmot procentní pro rozvody potrubí v objektech v do 12 m <i>Plný popis: Přesun hmot pro rozvody potrubí stanovený procentní sazbou z ceny vodorovná dopravní vzdálenost do 50 m v objektech výšky přes 6 do 12 m</i>	%	3,39	66,00	224	
734: Armatury								
149.	SP	734261417/00	Šroubení regulační radiátorové rohové G 1/2 s vypouštěním <i>Plný popis: Šroubení regulační radiátorové rohové s vypouštěním [R 714TG Giacomini] G 1/2</i>	kus	2,0	185,00	370	1 717
150.	SP	734221536/00	Ventil závitový termostatický rohový dvouregulační G 1/2 PN 16 do 110°C bez hlavice ovládaní <i>Plný popis: Ventily regulační závitové termostatické, bez hlavice ovládaní PN 16 do 110 st.C rohové dvouregulační [R 401P Giacomini] G 1/2</i>	kus	2,0	375,00	750	
151.	SP	734221686/00	Termostatická hlavice vosková PN 10 do 110°C otopných těles VK <i>Plný popis: Ventily regulační závitové hlavice termostatické, pro ovládaní ventilů PN 10 do 110 st.C voskové otopných těles VK [R 452H]</i>	kus	2,0	275,00	550	
156.	SP	998734202	Přesun hmot procentní pro armatury v objektech v do 12 m <i>Plný popis: Přesun hmot pro armatury stanovený procentní sazbou (%) z ceny vodorovná dopravní vzdálenost do 50 m v objektech výšky přes 6 do 12 m</i>	%	0,28	167,00	47	
735: Otopná tělesa								
143.	SP	735151821/00	Demontáž otopného tělesa panelového dvouřadého délka do 1500 mm <i>Plný popis: Demontáž otopných těles panelových dvouřadých stavební délky do 1500 mm</i>	kus	1,0	495,00	495	7 490
144.	SP	735164511/00	Montáž otopného tělesa trubkového Koralux Rondo MAX na stěnu výšky tělesa do 1500 mm <i>Plný popis: Otopná tělesa trubková montáž těles na stěnu výšky tělesa [Koralux RondoMAX, Koralux Rondo Classic, Koralux Rondo MAX - E, Koralux Rondo Classic - E] do 1500 mm</i>	kus	2,0	550,00	1 100	
145.	H	XS	Otopné těleso trubkové Korado Linear 600/1820 - vč. elektr. otopného tělesa s integrov. regulátorem <i>Plný popis:</i>	kus	2,0	2 860,00	5 720	
157.	SP	998735202	Přesun hmot procentní pro otopná tělesa v objektech v do 12 m <i>Plný popis: Přesun hmot pro otopná tělesa stanovený procentní sazbou (%) z ceny vodorovná dopravní vzdálenost do 50 m v objektech výšky přes 6 do 12 m</i>	%	2,39	73,15	175	
753: Konstrukce montované								
27.	SP	763121415/00	SDK stěna předsazená tl 112,5 mm profil CW+UW 100 deska 1xA 12,5 TI EI 15 <i>Plný popis: Stěna předsazená ze sádrokartonových desek s nosnou konstrukcí z ocelových profilů CW, UW jednoduše opředená deskou standardní A tl. 12,5 mm, bez TI, EI 15 stěna tl. 112,5 mm, profil 100</i> Výkaz výměr: 3,0*2,4	m2	9,36	468,00	4 380	1 07 542
28.	SP	763411111/00	Sanitární příčky do mokrého prostředí, desky s HPL - laminátem tl 19,6 mm <i>Plný popis: Sanitární příčky vhodné do mokrého prostředí dělicí z dřevotřískových desek s HPL-laminátem tl. 19,6 mm</i> Výkaz výměr: lomy: (1,55*1,7*1,7+1,205*0,9*0,9+10,8)*2	m2	17,71	3 980,00	70 485	
29.	SP	763411121/00	Dveře sanitárních příček, desky s HPL - laminátem tl 19,6 mm, š do 800 mm, v do 2000 mm <i>Plný popis: Sanitární příčky vhodné do mokrého prostředí dveře vnitřní do sanitárních příček šířky do 800 mm, výšky do 2 000 mm z dřevotřískových desek s HPL-laminátem včetně nerezové o kování tl. 19,6 mm</i> Výkaz výměr: lomy: 0	kus	4,0	3 000,00	12 000	

Poř.	Typ	Kód	Popis	MJ	Výměra	Jedn. cena	Cena	Cen. soustava
<i>Plný popis: Podlahy - ostatní práce penetrace podkladu</i>								
44.	H	4225g3420-02	COLOR TWO dlaždice - rozměr 150x150x7 mm, odstín RAL xxx, umístění objekt	m2	17,908	438,00	7 844	
<i>Plný popis:</i>								
Výkaz výměr: 16,28								
ztratné 10%; 16,28*0,1								
45.	SP	998771201	Přesun hmot procentní pro podlahy z dlaždic v objektech v do 6 m	%	5,47	132,55	725	
<i>Plný popis: Přesun hmot pro podlahy z dlaždic stanovený procentní sazbou (%) z ceny vodoravná dopravní vzdálenost do 50 m v objektech výšky do 6 m</i>								
781: Obklady keramické								
46.	SP	781474114/00	Montáž obkladů vnitřních keramických hladkých do 22 ks/m2 lepených flexibilním lepidlem	m2	52,8	320,00	16 896	45 182
<i>Plný popis: Montáž obkladů vnitřních stěn z dlaždic keramických lepených flexibilním lepidlem režných nebo glazovaných hladkých přes 19 do 22 ks/m2</i>								
Výkaz výměr: ženy : (3*3+4,1*4,1)*2,4								
muži : (1,4+1,4*2,5*2,5)*2,4								
34,08								
19,72								
47.	SP	781479197/00	Příplatek k montáži obkladů vnitřních keramických hladkých za omezený prostor	m2	52,8	168,00	8 870	
<i>Plný popis: Montáž obkladů vnitřních stěn z dlaždic keramických Příplatek k cenám za obklady v omezeném prostoru</i>								
48.	SP	781429197/00	Příplatek k montáži obkladů vnitřních párovinových za spárování silikonem	m	22,0	30,00	560	
<i>Plný popis: Montáž obkladů vnitřních stěn z obkladaček a dekorů listel párovinových Příplatek k cenám obkladaček za spárování silikonem</i>								
49.	SP	781495111/00	Penetrace podkladu vnitřních obkladů	m2	52,8	32,00	1 690	
<i>Plný popis: Ostatní prvky ostatní práce penetrace podkladu</i>								
50.	SP	781494511/00	Plastové profily rohové lepené flexibilním lepidlem	m	12,0	98,60	1 183	
<i>Plný popis: Ostatní prvky plastové profily ukončovací a dilatační lepené flexibilním lepidlem rohové</i>								
Výkaz výměr: 2,478								
51.	SP	781494511/00	Plastové profily ukončovací lepené flexibilním lepidlem	m	22,0	85,20	1 874	
<i>Plný popis: Ostatní prvky plastové profily ukončovací a dilatační lepené flexibilním lepidlem ukončovací</i>								
Výkaz výměr: 52,8/2,4								
22,0								
52.	H	4225g3483-01	COLOR ONE obkladačka - rozměr: 150 x 150 x 6,5 mm, odstín bílá, umístění objekt	m2	58,08	220,00	12 778	
<i>Plný popis:</i>								
Výkaz výměr: 52,8								
ztratné 10%; 52,8*0,1								
5,28								
53.	SP	998781201	Přesun hmot procentní pro obklady keramické v objektech v do 6 m	%	2,8	439,51	1 231	
<i>Plný popis: Přesun hmot pro obklady keramické stanovený procentní sazbou (%) z ceny vodoravná dopravní vzdálenost do 50 m v objektech výšky do 6 m</i>								
783: Nátěry								
153.	SP	783614551/00	Základní jednonásobný syntetický nátěr potrubí DN do 50 mm	m	6,0	13,50	81	1 926
<i>Plný popis: Základní nátěr armatur a kovových potrubí jednonásobný potrubí do DN 50 mm syntetický</i>								
154.	SP	783617601/00	Krycí jednonásobný syntetický nátěr potrubí DN do 50 mm	m	6,0	16,70	100	
<i>Plný popis: Krycí nátěr (emal) armatur a kovových potrubí potrubí do DN 50 mm jednonásobný syntetický standardní</i>								

Poř.	Typ	Kód	Popis	MJ	Výměra	Jedn. cena	Cena	Cen. soustava
165.	SP	783314201/00	Základní antikoroziční jednonásobný syntetický standardní nátěr zámečnických konstrukcí <i>Plný popis: Základní antikoroziční nátěr zámečnických konstrukcí jednonásobný syntetický standardní</i> Výkaz výměr: zůstatně včetně stávajících : 2,5*6	m2	15,0	82,60	1 239	
166.	SP	783317101/00	Krycí jednonásobný syntetický standardní nátěr zámečnických konstrukcí <i>Plný popis: Krycí nátěr (emal) zámečnických konstrukcí jednonásobný syntetický standardní</i>	m2	15,0	80,40	1 206	
66.	SP	784121001/00	784: Malby Oškrabání malby v místnostech výšky do 3,80 m <i>Plný popis: Oškrabání malby v místnostech výšky do 3,80 m</i> Výkaz výměr: stěny: 120 strohy: 16,29+3,7*2+2,5*1,6	m2	145,85	22,90	3 340	10 423
67.	SP	784211101/00	Dvojnásobné bílé malby ze směsi za mokra výborně otěruvzdorných v místnostech výšky do 3,80 m <i>Plný popis: Malby z malířských směsí otěruvzdorných za mokra dvojnásobné, bílé za mokra otěruvzdorné výborně v místnostech výšky do 3,80 m</i>	m2	145,86	48,60	7 089	
100.	ON	030001000	V03: Zařízení staveniště Zařízení staveniště <i>Plný popis: Základní rozdělení průvodních činností a nákladů zařízení staveniště</i>	kč	1,0	5 000,00	5 000	6 500
101.	ON	034503000	Informační tabule na staveništi <i>Plný popis: Zařízení staveniště zabezpečení staveniště informační tabule</i>	kč	1,0	1 500,00	1 500	
102.	ON	045002000	V04: inženýrská činnost Kompletační a koordinační činnost <i>Plný popis: Hlavní tituly průvodních činností a nákladů inženýrská činnost kompletační a koordinační činnost</i>	kč	1,0	1 000,00	1 000	1 000
103.	ON	091003000	V09: Ostatní náklady Bez rozlišení - ostatní nepředvídané práce <i>Plný popis: Ostatní náklady související s objektem bez rozlišení</i>	h2s	24,0	250,00	6 000	6 000
175.	ON	12	VRN: Vzdělávací rozpočtové náklady Rozpočtová rezerva investora <i>Plný popis:</i>	%	3,0	5 264,51	15 794	15 794