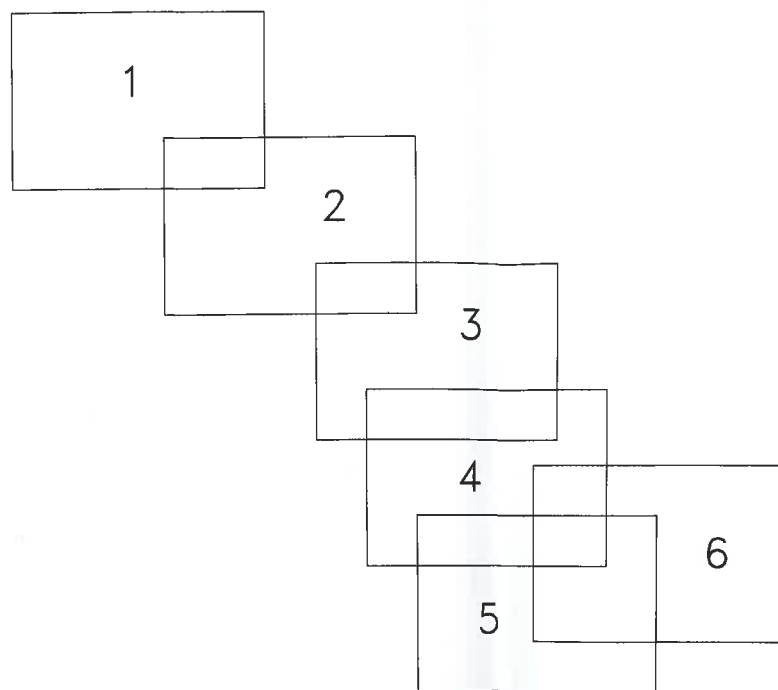


Klad mapových listů



VÝKAZ DOSAVADNÍHO A NOVÉHO STAVU ÚDAJŮ KATASTRU NEMOVITOSTÍ

Dosavadní stav				Nový stav											
Označení pozemku parc. číslem	Výměra parcely		Druh pozemku Způsob využití	Označení pozemku parc. číslem	Výměra parcely		Druh pozemku Způsob využití	Typ stavby Způsob využití	Způsob určení výměry	Porovnání se stavem evidence právních vztahů					
	ha	m <sup>2</sup>			ha	m <sup>2</sup>				Díl přechází z pozemku označeného v katastru nemovitostí	dřívější poz. evidenci	Číslo listu vlastnictví	Výměra dílu		Označení dílu
3/1										3/1		1			
4										4		1			
263										263		1			
424/6										424/6		1			
425/2										425/2		1			
478/2										478/2		1			
618/2										618/2		1			
620/1										620/1		1			
621										621		1			
622										622		1			
623/3										623/3		1			
638/3										638/3		413			
638/4										638/4		413			
638/5										638/5		413			
638/6										638/6		413			
638/7										638/7		413			
638/8										638/8		413			
650/2										650/2		1			
731										731		1			
764/2										764/2		1			
764/3										764/3		1			
779/7										779/7		1			
779/9										779/9		1			
779/12										779/12		1			
779/13										779/13		1			
780/1										780/1		1			
780/2										780/2		1			
878/3										878/3		1			

Oprávněný : dle listiny  
Druh věcného břemene : dle listiny

<b>GEOMETRICKÝ PLÁN</b> pro vymezení rozsahu věcného břemene k části pozemku	Geometrický plán ověřil úředně oprávněný zeměměřický inženýr: Jméno, příjmení: <b>Ing. Ladislav Hřebeňár</b>	Stejnopis ověřil úředně oprávněný zeměměřický inženýr: Jméno, příjmení: <b>Ing. Ladislav Hřebeňár</b>
	Číslo položky seznamu úředně oprávněných zeměměřických inženýrů: <b>1622/1996</b>	Číslo položky seznamu úředně oprávněných zeměměřických inženýrů: <b>1622/1996</b>
	Dne: <b>12. 05. 2017</b> Číslo: <b>259/2017</b>	Dne: <b>24. 05. 2017</b> Číslo: <b>283/2017</b>
	Náležitosti a přesnosti odpovídá právním předpisům. Katastrální úřad souhlasí s očišlováním parcel.	Tento stejnopis odpovídá geometrickému plánu v elektronické podobě uloženému v dokumentaci katastrálního úřadu. Ověření stejnopisu geometrického plánu v listinné podobě.
Vyhotovitel: <b>GEPAS Group, s.r.o.</b> Těšínská 1133, 738 01 Frýdek-Místek IČO: 29455901    gepas@email.cz	KÚ pro Zlínský kraj KP Uherské Hradiště Romana Kubišová PGP-564/2017-711 2017.05.24 09:09:44 CEST	
Číslo plánu: <b>688-53a/2017</b> Okres: <b>Uherské Hradiště</b> Obec: <b>Huštěnovice</b> Kat. území: <b>Huštěnovice</b> Mapový list: <b>Napajedla 4-8/13, Napajedla 4-8/11</b> Dosavadním vlastníkům pozemků byla poskytnuta možnost seznámit se v terénu s průběhem navrhovaných nových hranic, které byly označeny předepsaným způsobem:		

Seznam souřadnic (S-JTSK) Souřadnice pro zápis do KN				
Č. bodu	Y	X	kód kv.	Poznámka
3-171	536964.17	1176703.92	3	
421-7299	537067.15	1176638.16	8	
423-18	537193.82	1176462.43	3	
423-24	537171.34	1176486.74	3	
423-98	537141.90	1176519.85	3	
423-130	537124.44	1176541.90	3	
423-434	537074.91	1176596.18	3	
423-626	537052.62	1176760.94	3	
423-628	537055.21	1176761.80	3	
423-792	537064.94	1176673.21	3	
423-1247	537038.65	1176722.90	3	
687-46	537059.77	1176672.60	3	
390	537056.17	1176761.72	3	roh el. pilfe
391	537055.70	1176761.33	3	roh el. pilfe
392	537055.86	1176761.15	3	roh el. pilfe
393	537056.32	1176761.53	3	roh el. pilfe
394	537009.95	1176751.13	3	roh el. pilfe
395	537010.10	1176751.25	3	roh el. pilfe
407	536962.85	1176684.60	3	roh el. pilfe
412	537223.35	1176451.12	3	
413	537223.77	1176450.86	3	
414	537222.56	1176449.87	3	
415	537222.92	1176449.51	3	
416	537217.20	1176446.38	3	
417	537217.48	1176445.91	3	
418	537217.06	1176445.86	3	
419	537210.90	1176451.36	3	
420	537210.58	1176450.98	3	
421	537206.17	1176455.40	3	
422	537205.89	1176454.98	3	
423	537201.34	1176458.15	3	
424	537201.06	1176457.73	3	
425	537197.57	1176461.02	3	
426	537197.25	1176460.64	3	
427	537196.84	1176461.72	3	
428	537196.51	1176461.35	3	
429	537196.28	1176462.82	3	
430	537195.59	1176463.63	3	
431	537195.21	1176463.31	3	
432	537195.78	1176462.64	3	
433	537195.58	1176462.16	3	
434	537195.67	1176461.64	3	
436	537193.78	1176461.99	3	
437	537193.18	1176462.45	3	
438	537193.18	1176461.95	3	
439	537192.53	1176462.21	3	
440	537192.20	1176462.07	3	
441	537192.46	1176461.63	3	
442	537185.96	1176457.23	3	
443	537186.02	1176456.63	3	
444	537185.61	1176457.41	3	
445	537185.31	1176457.01	3	
446	537182.50	1176460.38	3	
447	537182.14	1176460.02	3	
448	537178.55	1176464.44	3	
449	537178.25	1176464.02	3	
450	537177.79	1176464.79	3	
451	537177.43	1176464.41	3	
452	537176.92	1176466.25	3	
453	537176.52	1176465.95	3	
454	537173.71	1176469.70	3	
455	537173.49	1176469.20	3	
456	537173.23	1176469.21	3	
464	537172.89	1176469.57	3	
465	537172.92	1176469.79	3	
466	537167.75	1176476.05	3	
467	537167.37	1176475.71	3	
468	537162.99	1176481.55	3	
469	537162.61	1176481.21	3	
470	537159.52	1176485.18	3	
471	537159.16	1176484.84	3	
472	537152.71	1176492.07	3	
473	537152.48	1176493.10	3	
474	537152.00	1176492.90	3	
475	537152.34	1176492.17	3	
476	537152.02	1176492.55	3	
479	537149.30	1176496.73	3	
480	537149.06	1176496.25	3	
481	537148.73	1176496.63	3	
482	537148.48	1176495.90	3	
483	537148.16	1176496.30	3	
486	537134.72	1176513.19	3	
487	537134.92	1176513.71	3	
488	537134.69	1176513.83	3	
489	537134.15	1176513.73	3	
490	537134.44	1176513.15	3	
491	537134.09	1176513.51	3	
500	537131.91	1176517.55	3	
501	537131.53	1176517.23	3	
502	537127.35	1176522.75	3	

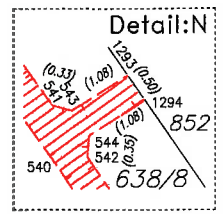
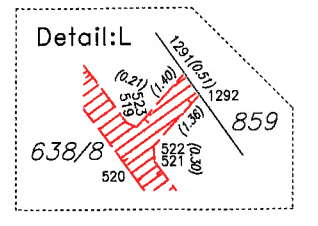
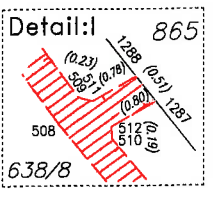
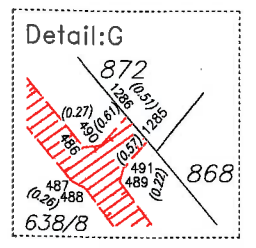
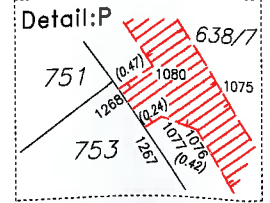
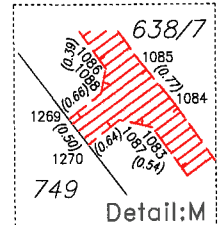
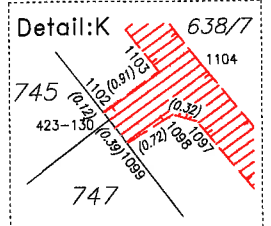
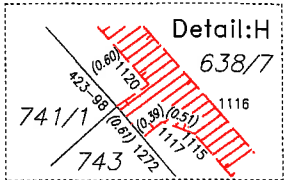
Seznam souřadnic (S-JTSK) Souřadnice pro zápis do KN				
Č. bodu	Y	X	kód kv.	Poznámka
503	537126.97	1176522.43	3	
504	537123.94	1176527.21	3	
505	537123.56	1176526.89	3	
506	537120.57	1176531.18	3	
507	537120.17	1176530.88	3	
508	537118.74	1176533.70	3	
509	537118.44	1176533.26	3	
510	537117.91	1176533.92	3	
511	537118.21	1176533.32	3	
512	537117.92	1176533.73	3	
517	537113.48	1176540.04	3	
518	537113.08	1176539.74	3	
519	537107.78	1176546.90	3	
520	537107.73	1176547.85	3	
521	537107.25	1176547.67	3	
522	537107.26	1176547.37	3	
523	537107.59	1176546.98	3	
532	537101.32	1176556.39	3	
533	537100.90	1176556.11	3	
534	537100.44	1176557.89	3	
535	537100.04	1176557.57	3	
536	537099.17	1176559.04	3	
537	537098.63	1176558.86	3	
538	537099.28	1176559.55	3	
539	537098.74	1176559.43	3	
540	537095.53	1176564.88	3	
541	537095.59	1176563.89	3	
542	537095.01	1176564.74	3	
543	537095.27	1176563.98	3	
544	537094.99	1176564.39	3	
553	537089.29	1176574.17	3	
554	537088.89	1176573.89	3	
555	537085.54	1176579.23	3	
556	537085.12	1176578.95	3	
557	537083.00	1176583.88	3	
558	537082.56	1176583.62	3	
559	537080.80	1176587.45	3	
560	537080.36	1176587.19	3	
561	537077.95	1176592.61	3	
562	537077.53	1176592.35	3	
563	537075.28	1176596.37	3	
564	537075.13	1176595.80	3	
565	537074.88	1176596.25	3	
573	537073.12	1176598.42	3	
574	537072.76	1176598.10	3	
622	537022.67	1176641.45	3	
623	537022.99	1176641.83	3	
624	537020.41	1176643.47	3	
625	537020.73	1176643.85	3	
638	536995.98	1176663.93	3	
639	536996.14	1176664.45	3	
644	536995.49	1176664.18	3	
645	536995.35	1176664.42	3	
646	536998.97	1176669.70	3	
647	536999.15	1176670.20	3	
648	536998.75	1176669.69	3	
651	536988.38	1176670.02	3	
652	536988.37	1176670.33	3	
653	536988.87	1176670.57	3	
654	536980.95	1176676.53	3	
655	536981.25	1176676.93	3	
656	536979.38	1176677.49	3	
657	536979.54	1176677.98	3	
658	536980.12	1176677.63	3	
659	536979.85	1176678.08	3	
660	536983.43	1176681.08	3	
661	536983.16	1176681.52	3	
662	536983.66	1176681.54	3	
663	536983.14	1176682.67	3	
664	536983.64	1176682.41	3	
665	536983.62	1176683.01	3	
666	536983.91	1176682.60	3	
667	536987.10	1176680.36	3	
668	536987.48	1176680.03	3	
669	536986.42	1176679.31	3	
670	536986.79	1176678.97	3	
671	536986.24	1176678.81	3	
672	536987.43	1176678.35	3	
673	536987.11	1176677.97	3	
674	537000.78	1176668.20	3	
675	537000.46	1176667.80	3	
676	537009.82	1176660.65	3	
677	537009.60	1176660.19	3	
678	537010.13	1176660.59	3	
679	537011.05	1176661.84	3	
680	537011.45	1176661.54	3	
681	537010.51	1176660.26	3	
682	537010.54	1176660.10	3	
683	537013.79	1176657.56	3	
684	537013.47	1176657.18	3	

Seznam souřadnic (S-JTSK) Souřadnice pro zápis do KN				
Č. bodu	Y	X	kód kv.	Poznámka
685	537015.40	1176656.08	3	
686	537015.06	1176655.70	3	
687	537030.61	1176643.33	3	
688	537030.33	1176642.91	3	
689	537030.97	1176643.16	3	
690	537030.87	1176642.66	3	
691	537032.38	1176644.60	3	
692	537033.09	1176644.59	3	
693	537033.51	1176644.33	3	
694	537033.30	1176643.98	3	
695	537032.56	1176644.08	3	
696	537031.63	1176643.10	3	
697	537031.53	1176642.91	3	
698	537031.65	1176642.55	3	
699	537031.23	1176642.27	3	
701	537034.26	1176640.30	8	
705	536976.25	1176679.20	3	
706	536976.47	1176679.64	3	
707	536973.10	1176680.66	3	
708	536973.24	1176681.14	3	
709	536971.49	1176680.84	3	
710	536971.63	1176681.32	3	
711	536970.10	1176681.53	3	
712	536970.36	1176681.97	3	
713	536967.43	1176683.40	3	
714	536967.59	1176683.90	3	
715	536965.58	1176683.47	3	
716	536965.74	1176683.97	3	
717	536963.20	1176684.95	3	
718	536963.30	1176685.47	3	
720	536961.15	1176685.67	3	
721	536961.40	1176686.10	3	
722	536962.26	1176685.59	3	
723	536962.80	1176685.39	3	
724	536962.13	1176686.44	3	
725	536962.65	1176686.36	3	
726	536962.85	1176687.85	3	
727	536963.27	1176687.55	3	
728	536971.59	1176697.14	3	
729	536971.93	1176696.78	3	
730	536973.32	1176698.58	3	
731	536973.64	1176698.18	3	
732	536983.85	1176706.69	3	
733	536984.15	1176706.29	3	
734	536989.44	1176710.65	3	
735	536989.15	1176709.78	3	
736	536989.96	1176710.43	3	
739	536993.89	1176714.18	3	
740	536994.23	1176		

Seznam souřadnic (S-JTSK)				Seznam souřadnic (S-JTSK)				Seznam souřadnic (S-JTSK)				Seznam souřadnic (S-JTSK)								
Souřadnice pro zápis do KN				Souřadnice pro zápis do KN				Souřadnice pro zápis do KN				Souřadnice pro zápis do KN								
Č. bodu	Y	X	kód kv.	Poznámka	Č. bodu	Y	X	kód kv.	Poznámka	Č. bodu	Y	X	kód kv.	Poznámka	Č. bodu	Y	X	kód kv.	Poznámka	
903	537053.68	1176738.42	3		993	537065.86	1176676.34	3		1115	537140.72	1176520.26	3		1216	537004.28	1176657.04	8		
904	537053.58	1176738.92	3		994	537065.94	1176675.60	3		1116	537140.42	1176519.84	3		1217	537004.60	1176657.43	8		
905	537054.29	1176738.46	3		995	537065.58	1176675.94	3		1117	537141.20	1176520.08	3		1218	537015.04	1176647.90	8		
906	537054.01	1176738.94	3		996	537065.29	1176675.05	3		1120	537141.40	1176519.51	3		1219	537015.37	1176648.27	8		
907	537054.93	1176739.48	3		997	537064.89	1176675.37	3		1121	537144.92	1176515.49	3		1222	537023.52	1176640.79	8		
908	537054.39	1176739.51	3		998	537065.10	1176674.68	3		1122	537144.54	1176515.17	3		1223	537023.83	1176641.18	8		
909	537054.62	1176740.16	3		999	537064.58	1176674.78	3		1123	537148.26	1176511.29	3		1237	537066.05	1176636.59	3	průsečík	
910	537054.16	1176739.96	3		1003	537064.78	1176673.28	3		1124	537147.88	1176510.97	3		1238	537065.88	1176637.09	3	průsečík	
911	537049.45	1176734.17	3		1004	537064.19	1176672.79	3		1125	537153.95	1176504.67	3		1239	537064.99	1176605.86	3		
912	537048.95	1176734.07	3		1005	537063.97	1176673.29	3		1126	537153.73	1176504.17	3		1240	537065.29	1176606.27	3		
913	537049.79	1176731.33	3		1006	537063.89	1176672.44	3		1127	537154.70	1176504.67	3		1241	537060.10	1176632.61	3	průsečík	
914	537049.29	1176731.25	3		1007	537063.38	1176672.73	3		1128	537154.96	1176504.25	3		1242	537060.29	1176632.76	3	průsečík	
915	537050.23	1176728.86	3		1008	537063.09	1176672.71	3		1131	537154.68	1176503.83	3		1243	537060.46	1176632.26	3	průsečík	
916	537050.41	1176728.71	3		1009	537063.03	1176673.21	3		1132	537154.95	1176503.33	3		1244	537067.36	1176637.61	8		
917	537051.01	1176728.93	3		1010	537052.06	1176670.48	3		1133	537154.55	1176503.03	3		1246	537069.89	1176641.12	8		
918	537051.18	1176728.46	3		1011	537052.02	1176670.98	3		1134	537157.18	1176501.02	3		1247	537070.23	1176641.49	8		
919	537050.56	1176728.23	3		1012	537050.32	1176670.57	3		1135	537156.82	1176500.68	3		1248	537183.82	1176458.43	3	průsečík	
920	537050.36	1176727.67	3		1013	537050.32	1176671.07	3		1136	537164.60	1176492.61	3		1249	537184.18	1176458.77	3	průsečík	
921	537049.77	1176728.60	3		1014	537064.22	1176664.41	3		1137	537164.22	1176492.29	3		1250	537191.21	1176461.29	3	průsečík	
922	537049.82	1176727.67	3		1015	537063.72	1176664.39	3		1138	537169.88	1176486.57	3		1251	537191.56	1176460.94	3	průsečík	
923	537051.71	1176724.01	3		1016	537064.65	1176658.53	3		1139	537169.68	1176486.05	3		1252	537059.86	1176672.06	3	průsečík	
924	537051.25	1176723.83	3		1017	537064.15	1176658.47	3		1140	537170.14	1176485.67	3		1254	537064.79	1176672.71	3		
925	537055.14	1176716.08	3		1018	537065.96	1176649.66	3		1141	537170.70	1176485.81	3		1255	537065.24	1176673.56	3		
926	537054.68	1176715.90	3		1019	537065.46	1176649.56	3		1142	537170.83	1176486.25	3		1256	537062.59	1176672.61	3	průsečík	
927	537056.26	1176713.15	3		1020	537066.76	1176646.48	3		1143	537170.50	1176486.62	3		1257	537062.65	1176673.13	3	průsečík	
928	537055.78	1176713.01	3		1021	537066.28	1176646.34	3		1146	537179.03	1176476.91	3		1258	537055.74	1176671.22	3	průsečík	
929	537056.70	1176710.62	3		1022	537067.42	1176644.62	3		1147	537178.67	1176476.57	3		1259	537055.80	1176671.75	3	průsečík	
930	537056.22	1176710.48	3		1023	537066.98	1176644.36	3		1148	537185.56	1176469.83	3		1260	537052.77	1176670.62	3	průsečík	
931	537058.45	1176706.01	3		1034	537059.85	1176632.41	3		1149	537185.20	1176469.49	3		1261	537052.67	1176671.11	3	průsečík	
932	537057.99	1176705.83	3		1035	537060.27	1176632.11	3		1150	537191.45	1176463.71	3		1262	537054.03	1176738.44	3	průsečík	
933	537061.31	1176699.42	3		1036	537059.25	1176631.56	3		1151	537191.11	1176463.33	3		1263	537047.67	1176738.51	3	průsečík	
934	537060.87	1176699.18	3		1037	537059.77	1176631.44	3		1152	537192.68	1176462.73	3		1264	537047.59	1176737.25	3	průsečík	
935	537061.58	1176699.17	3		1038	537059.57	1176629.07	3		1153	537084.16	1176659.02	3		1266	537083.53	1176601.95	3		
936	537061.71	1176698.69	3		1039	537060.07	1176629.05	3		1154	537083.81	1176659.37	3		1267	537098.92	1176576.27	3		
937	537061.54	1176698.64	3		1040	537059.32	1176627.88	3		1155	537087.48	1176662.42	3		1268	537099.21	1176575.83	3		
938	537060.98	1176698.74	3		1041	537059.80	1176627.70	3		1156	537087.20	1176662.86	3		1269	537111.87	1176558.55	3		
939	537062.04	1176696.97	3		1042	537058.32	1176626.24	3		1157	537088.55	1176662.80	3		1270	537111.57	1176558.95	3		
940	537061.56	1176696.83	3		1043	537058.70	1176625.90	3		1158	537088.38	1176663.27	3		1272	537141.51	1176520.32	3		
941	537064.32	1176687.82	3		1044	537056.11	1176624.50	3		1162	537052.82	1176761.01	3		1273	537154.96	1176504.87	3		
942	537063.86	1176687.62	3		1045	537056.49	1176624.16	3		1163	537052.45	1176760.65	3	průsečík	1274	537155.28	1176504.48	3		
943	537064.63	1176687.34	3		1046	537055.53	1176623.47	8		1164	537052.32	1176760.73	3		1275	537170.99	1176487.11	3		
944	537064.31	1176686.92	3		1047	537055.93	1176623.16	8		1167	537045.90	1176767.50	3		1276	537194.37	1176461.88	3	průsečík	
945	537064.99	1176687.22	3		1054	537060.57	1176607.51	3		1168	537046.30	1176767.81	3		1277	537172.41	1176469.04	3		
946	537064.95	1176686.70	3		1059	537062.92	1176602.82	3		1169	537034.14	1176764.64	3		1278	537172.75	1176468.66	3		
947	537065.83	1176687.35	3		1061	537083.08	1176601.50	3		1170	537034.46	1176765.02	3		1279	537151.73	1176491.67	3	průsečík	
948	537065.87	1176686.85	3		1062	537083.58	1176601.60	3		1171	537028.12	1176763.60	3		1280	537151.38	1176492.04	3	průsečík	
949	537066.74	1176687.33	3		1063	537083.36	1176600.47	3		1172	537028.38	1176763.17	3		1281	537149.68	1176490.66	3		
950	537066.54	1176686.83	3		1064	537083.82	1176600.65	3		1173	537025.89	1176761.85	3	průsečík	1282	537150.01	1176490.29	3		
951	537067.13	1176686.95	3		1065	537088.17	1176591.64	3		1174	537026.25	1176761.50	3	průsečík	1283	537147.97	1176496.10	3		
952	537066.73	1176686.65	3		1066	537088.61	1176591.88	3		1175	537020.84	1176758.31	3	průsečík	1284	537148.29	1176495.71	3		
953	537068.26	1176684.90	3		1067	537090.25	1176588.08	3		1176	537021.10	1176757.88	3	průsečík	1285	537133.71	1176513.08	3		
954	537067.70	1176684.86	3		1068	537090.67	1176588.34	3		1177	537011.36	1176748.95	3	průsečík	1286	537134.04	1176512.70	3		
955	537068.08	1176684.44	3		1069	537093.56	1176582.79	3		1178	537009.76	1176751.14	3	průsečík	1287	537117.22	1176533.33	3		
956	537067.48	1176684.30	3		1070	537093.96	1176583.09	3		1179	537005.64	1176745.49	3	průsečík	1288	537117.54	1176532.93	3		
957	537067.72	1176683.86	3		1071	537094.52	1176581.68	3		1180	537005.93	1176745.09	3	průsečík	1291	537106.66	1176545.93	3		
958	537070.21	1176684.91	3		1072	537094.96	1176581.94	3		1181	537003.79	1176734.85	3		1292	537106.36	1176546.35	3		
959	537070.39	1176684.43	3		1073	537094.97	1176580.54	3		1182	536995.48	1176728.81	3		1293	537094.37	1176563.40	3		
960	537071.37	1176685.51	3		1074	537095.41	1176580.76	3		1183	536995.14	1176704.76	3		1294	537094.08	1176563.81	3		
961	537071.63	1176685.09	3		1075	537098.00	1176575.85	3		1184	536994.13	1176703.97	3		1295	537032.91	1176640.77	8		
962	537073.71	1176687.13	3		1076	537098.32	1176576.27	3		1185	536949.79	1176694.54	3							
963	537074.03	1176686.75	3		1077	537098.72	1176576.14	3												







Detail:L

Detail:M

Detail:N

Detail:P













