

SMLOUVA O DÍLO

č. 0179/2017/MěÚ – Město Odolena Voda
č. 623-2017 – Česká všeobecná stavební spol. s.r.o.

**Snížení energetické náročnosti objektu
Obecního úřadu v Odoleně Vodě**



Příloha č. 4

Pojistná smlouva / Doklad o pojištění

2017



V163



Z-VPPN60/N



Číslo pojistné smlouvy: 24563428-19
 Stav k datu 1. 8. 2017
 Kód pojištění: DPO02
 Pořadové číslo pojištění: 1

Pojištění odpovědnosti za škodu podnikatele

1. Účastníci smlouvy

Pojišťovna:

Česká pojišťovna a.s., Spálená 75/16, Nové Město, 110 00 Praha 1, Česká republika, IČO: 45272956, DIČ: CZ699001273, zapsaná v obchodním rejstříku u Městského soudu v Praze, spisová značka B 1464

Pojistník, Pojištěný:

Název firmy: ČESKÁ VŠEOBECNÁ STAVEBNÍ, SPOL. s.r.o.
 IČO: 49356534

Na základě požadavku pojistníka je sjednána tato změna pojištění, která nahrazuje předchozí verze pojištění tohoto pořadového čísla a je platná ode dne 1. 8. 2017.

2. Smluvní ujednání

2.1. Toto pojištění je nedílnou součástí smlouvy výše uvedeného čísla.

2.2. Toto pojištění se řídí Všeobecnými pojistnými podmínkami pro pojištění odpovědnosti za škodu VPPN 2005 (dále jen „všeobecné pojistné podmínky“), Doplnkovými pojistnými podmínkami pro pojištění obecné odpovědnosti za škodu podnikatele a průmyslu DPPP 2005 (dále jen „doplnkové pojistné podmínky“), ujednáními v Úvodní části pojistné smlouvy a ujednáními tohoto pojištění.

3. Odpovědi pojistníka na dotazy pojistovny

Výše příjmů, které jsou předmětem daně z příjmů, popř. předpokládané příjmy v Kč

47 172 170,-

Máte sjednáno pojištění pro stejná pojistná nebezpečí?

NE

V provozovně se vyrábějí nebo zpracovávají potraviny

NE

S provozovanou činností jsou spojeny práce s hořlavinami nebo chemikáliemi, radioaktivními látkami nebo s otevřeným ohněm

NE

S provozovanou činností jsou spojeny práce s výbušninami a třaskavinami

NE

S provozovanou činností jsou spojeny práce ve výškách nad 5 m

NE

S činností je spojeno provozování střediska praktického vyučování

bez právní subjektivity nebo pracoviště praktického vyučování

NE

Při poskytování služby dochází k odkládání věcí zákazníků na místech, která nejsou trvale hlídána

NE

4. Pojistná nebezpečí a rozsah pojištění

4.1. Pojištění se sjednává pro případ právním předpisem stanovené odpovědnosti za škodu vzniklou jinému v souvislosti s:

– činnostmi uvedenými ve výpisu z obchodního rejstříku vedeného Městským soudem v Praze, č. vložka 19848, ze dne 4. 10. 2016

– činnostmi uvedenými ve výpisu z živnostenského rejstříku vedeného Úřadem městské části Praha 10 v Praze, č. elektronicky pořízený Výpis z veřejné části Živnostenského rejstříku, ze dne 4. 10. 2016

4.2. Odchylně od článku 3 bodu 1 písm. c) doplnkových pojistných podmínek se pojištění vztahuje i na škody na věcech, na kterých pojištěný prováděl objednanou činnost, pokud ke škodě došlo proto, že tato činnost byla provedena vadně. Předpokladem vzniku práva na plnění z pojištění je skutečnost, že pojištěný dodržel předepsaný nebo notoricky známý či běžně používaný postup, resp. návod k používání zařízení, stroje nebo jiné věci.

Pojištění v základním rozsahu se sjednává s limitem plnění v Kč

28 000 000,-

Pojištění v základním rozsahu se sjednává s územním rozsahem

Česká republika

TC88958003017

O2204667173295

Pojištění v základním rozsahu se sjednává spoluúčastí v Kč 5 000,-

4.3. Pojištění se dále sjednává v rozsahu těchto doložek:

Doložka V70 Pojištění odpovědnosti za škodu způsobenou jinak než na zdraví, usmrcením, poškozením, zničením nebo pohřešováním věci

Odchylně od ustanovení článku 2 bod 1 doplňkových pojistných podmínek se ujednává, že pojištění se vztahuje na odpovědnost za škodu vzniklou třetí osobě jinak než úrazem nebo jiným poškozením zdraví této osoby, poškozením, zničením nebo pohřešováním věci, kterou má tato osoba ve vlastnictví nebo v užívání. Předpokladem vzniku práva na plnění z pojištění v rozsahu tohoto ujednání je, že ke vzniku (škodné události) došlo v době trvání pojištění v souvislosti s pojištěnou činností nebo vztahy z této činnosti vyplývajícími. Pojištění se vztahuje na odpovědnost za škodu vzniklou prodlením se splněním smluvní povinnosti. Dále se pojištění nevztahuje na odpovědnost za schodek na finančních hodnotách, jejichž správou byl pojištěný pověřen, a na odpovědnost za škodu vzniklou při obchodování s cennými papíry. Pojištění se rovněž nevztahuje na odpovědnost za škodu způsobenou pojištěným jako členem představenstva či dozorčí rady jakékoliv obchodní společnosti. Dále se ujednává, že pokud není níže uvedeno jinak, pojištění se nevztahuje na odpovědnost za škodu vzniklou v souvislosti s poradenstvím ve věcech dotací z Evropské Unie včetně zpracování žádosti o dotace a granty, za škodu vzniklou v souvislosti s organizací veřejných zakázek a dále vzniklou v souvislosti s vymáháním pohledávek.

Pojištění v rozsahu doložky V70 se sjednává se sublimitem plnění v Kč 1 000 000,-
Pojištění v rozsahu doložky V70 se sjednává s územním rozsahem Česká republika
Pojištění v rozsahu doložky V70 se sjednává se spoluúčastí v Kč 5 000,-

Doložka V71 Pojištění odpovědnosti za škodu způsobenou vibracemi, sesedáním, sesouváním půdy, erozí a v důsledku poddolování

Odchylně od ustanovení článku 3 bod 1 písm. a) doplňkových pojistných podmínek se ujednává, že pojištění se vztahuje na odpovědnost za škodu způsobenou vibracemi, sesedáním, sesouváním půdy, erozí a v důsledku poddolování.

Pojištění v rozsahu doložky V71 se sjednává se sublimitem plnění v Kč 2 000 000,-
Pojištění v rozsahu doložky V71 se sjednává s územním rozsahem Česká republika
Pojištění v rozsahu doložky V71 se sjednává se spoluúčastí v Kč 5 000,-

Doložka V72 Pojištění odpovědnosti za škodu na věcech užívaných pojištěným

Odchylně od ustanovení článku 6 bod 1 písm. g) všeobecných pojistných podmínek se ujednává, že pojištění se vztahuje na odpovědnost za škodu na věcech, které pojištěný užívá. Pojištění se však nevztahuje na škody vzniklé opožděním, nadměrným mechanickým zatížením a chybou obsluhou. Pojištění se dále nevztahuje na škody vzniklé pohřešováním věci.

Pojištění v rozsahu doložky V72 se sjednává se sublimitem plnění v Kč 500 000,-
Pojištění v rozsahu doložky V72 se sjednává s územním rozsahem Česká republika
Pojištění v rozsahu doložky V72 se sjednává se spoluúčastí v Kč 5 000,-

Doložka V73 Pojištění odpovědnosti za škodu na věcech převzatých pojištěným, jež mají být předmětem jeho závazku.

Odchylně od ustanovení článku 3 bod 1 písm. b) doplňkových pojistných podmínek se ujednává, že pojištění se vztahuje na odpovědnost za škodu na věcech převzatých pojištěným, jež mají být předmětem jeho závazku. Pojištění se však nevztahuje na škody vzniklé pohřešováním věci. Pojištění se nevztahuje na odpovědnost za škodu z přepravních smluv.

Pojištění v rozsahu doložky V73 se sjednává se sublimitem plnění v Kč 1 000 000,-
Pojištění v rozsahu doložky V73 se sjednává s územním rozsahem Česká republika
Pojištění v rozsahu doložky V73 se sjednává se spoluúčastí v Kč 5 000,-

Doložka V79 Pojištění náhrady nákladů léčení vynaložených zdravotní pojišťovnou následkem pracovního úrazu nebo nemoci z povolání

Odchylně od doplňkových pojistných podmínek se ujednává, že pojištění se vztahuje i na náhradu nákladů vynaložených zdravotní pojišťovnou na zdravotní péči ve prospěch zaměstnance pojištěného v důsledku nedbalostního protiprávního jednání pojištěného. Toto pojištění se však vztahuje jen na případy, kdy se na odpovědnost za pracovní úraz nebo nemoc z povolání, ke kterým se náklady na zdravotní péči vážou, vztahuje zákonné pojištění odpovědnosti zaměstnavatele za škodu při pracovním úrazu nebo nemoci z povolání, za předpokladu, že v době trvání pojištění došlo k pracovnímu úrazu nebo byla zjištěna nemoc z povolání.

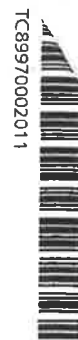
Pojištění v rozsahu doložky V79 se sjednává se sublimitem plnění v Kč 5 000 000,-
Pojištění v rozsahu doložky V79 se sjednává s územním rozsahem Česká republika
Pojištění v rozsahu doložky V79 se sjednává se spoluúčastí v Kč 5 000,-

4.4. Odchylně od ustanovení článku 10 bodu 1 všeobecných pojistných podmínek se ujednává, že zachraňovací náklady na záchranu života nebo zdraví osob nahradí pojišťovna nejvýše do 30 % limitu nebo sublimitu pojistného plnění sjednaného v pojistné smlouvě pro pojistné nebezpečí, kterého se zachraňovací náklady týkají.



Pojištění podnikatele a právnických osob
 Pojistná smlouva č.: 24563428-19
 Kód produktu: DP
 Pojistný rok od 7. 10. 2016 do 6. 10. 2017
 IČ: 49356534

ČESKÁ VŠEOBECNÁ STAVEBNÍ, SPOL.
 s.r.o.
 Teplárenská 601/7
 108 00 PRAHA
 ČESKÁ REPUBLIKA



TC89970002011



02204667173332

Rekapitulace stavu

u pojistné smlouvy č. 24563428-19 k datu 1. 8. 2017

Na základě provedené změny byl aktualizován dokument Rekapitulace, který zobrazuje stav pojistné smlouvy k výše uvedenému datu a je zároveň podkladem k úhradě pojistného za aktuální pojistný rok. Žádáme Vás o včasnou úhradu pojistného podle termínů uvedených v tabulce 2.

1. Přehled aktivních a stornovaných pojištění

Tabulka 1a – Přehled pojištění, která jsou od výše uvedeného data sjednána v pojistné smlouvě. Další informace o těchto pojištěních jsou uvedeny v pojistné smlouvě.

Uvedená výše ročního pojistného odpovídá právě aktuálnímu stavu tohoto pojištění (tedy částce, která by pojišťovně náležela, pokud by pojištění v tomto stavu trvalo celý pojistný rok).

Aktuální pojistné pro pojistný rok je pojistné, které je pro příslušné pojištění stanoveno s ohledem na dobu trvání pojištění v pojistném roce a na případné změny provedené v tomto pojištění v průběhu pojistného roku.

Tabulka 1a - Přehled aktivních pojištění

pořadové číslo pojištění v pojistné smlouvě	název pojištění	roční pojistné v Kč	sleva za způsob úhrady pojistného v Kč ¹⁾	sleva za počet splátek úhrady pojistného v Kč	sleva za propojištěnost v Kč ²⁾	celkem roční pojistné v Kč	aktuální pojistné pro poj. rok v Kč
1	Pojištění odpovědnosti podnikatele	49 501,50	0,00	0,00	0,00	49 502,-	45 415,-
Celkem v Kč		49 501,50	0,00	0,00	0,00	49 502,-	45 415,-
Celkové pojistné za pojistnou smlouvu upravené na dělitelnost počtem splátek v Kč							45 415,-

¹⁾ způsobem úhrady je zvolená metoda úhrady pojistného (např. složenkou, SIPO)

²⁾ sleva za propojištěnost – výše přiznané slevy za propojištěnost je závislá na počtu platných pojištění v pojistné smlouvě
 Pojistné v jednotlivých sloupcích je zaokrouhleno na 2 desetinná místa a v posledních dvou sloupcích na celé Kč

Tabulka 1b - Přehled pojištění, která byla v aktuálním pojistném roce stornována.

Tabulka 1b - Přehled stornovaných pojištění

název pojištění	roční pojistné v Kč	pojistné za dobu trvání pojištění v Kč
—	—	—
Celkem v Kč		—

Česká pojišťovna a.s., Spálená 75/16, Nové Město, 110 00 Praha 1, Česká republika, IČO: 45272956, zapsaná v obchodním rejstříku u Městského soudu v Praze, spisová značka B 1464

Klientský servis, po-pá 7:00 – 19:00
 (+420) 241 114 114

www.ceskapojistovna.cz

✉ P. O. BOX 305
 659 05 Brno

Číslo pojistné smlouvy: 24563428-19
Stav k datu 1. 8. 2017

Kód pojištění: DPO02
Pořadové číslo pojištění: 1

4.5. Na základě článku 2 bodu 3 doplňkových pojistných podmínek se ujednává, že pojištění se vztahuje rovněž na odpovědnost za škodu způsobenou výrobkem, který byl uveden do oběhu v době od 7. 10. 2003 do 6. 10. 2013. Ke škodné události však i v tomto případě musí dojít v souladu s čl. 2 bodem 1 doplňkových pojistných podmínek v době trvání pojištění.

Pojištění v rozsahu této doložky se sjednává v rámci limitu plnění sjednaného pro pojištění v základním rozsahu.

Dále se ujednává, že po dobu zakázky Obnova lázeňského domu Kučera, Stará Louka 375/2 Krlovy Vary se zvyšuje limit plnění v základním rozsahu na 28 mil. Kč.

5. Rozsah pojištění

Pol. č.	Pojistná nebezpečí	Pojistné v Kč
01	Pojištění odpovědnosti za škodu v základním rozsahu	77 737,-
02	Připojištění odpovědnosti za škodu v rozsahu doložky V 70	5 700,-
03	Připojištění odpovědnosti za škodu v rozsahu doložky V 71	4 413,-
04	Připojištění odpovědnosti za škodu v rozsahu doložky V 72	3 088,-
05	Připojištění odpovědnosti za škodu v rozsahu doložky V 73	8 060,-
06	Připojištění odpovědnosti za škodu v rozsahu doložky V 79	5,-
Pojistné za všechna pojistná nebezpečí v Kč		99 003,-
Pojištění se sjednává s obchodní slevou 50,00 % tj. v Kč		49 502,-
Roční pojistné po zaokrouhlení v Kč		49 502,-

6. Počátek a doba trvání pojištění

Pojištění se sjednává na dobu od 00:00 hod. dne 1. 8. 2017 do konce pojistného roku ve smyslu ujednání Úvodního listu smlouvy. Pro účely tohoto pojištění je posledním dnem pojistného roku den v roce, který předchází dni v následujícím kalendářním roce, který se dnem a měsícem shoduje s prvním dnem pojistného roku.

7. Přílohy

Součástí pojistné smlouvy jsou přílohy: výpisu z obchodního rejstříku č. vložka 19848

Součástí pojistné smlouvy jsou přílohy: výpisu z živnostenského rejstříku č. elektronicky pořízený Výpis z veřejné části Živnostenského rejstříku


8. Závěrečná ujednání

Odpovědi pojistníka na dotazy pojišťovny a údaje jím uvedené u tohoto pojištění se považují za odpovědi na písemné dotazy pojišťovny a pojistník svým podpisem potvrzuje jejich úplnost a pravdivost.

Pojistník svým podpisem dále potvrzuje, že převzal pojistné podmínky uvedené v bodě 2.2. tohoto pojištění.

Sjednáno v Praze dne _____ v _____ hodin _____ minut

ČESKÁ VŠEOBECNÁ STAVEBNÍ, SPOL. s.r.o.

 **ČESKÁ VŠEOBECNÁ
STAVEBNÍ, spol. s r.o.**
108 00 Praha 10, Teplárenská 601/7
DIČ: CZ49356534

Podpis (a razítko) pojistníka

Lenka Kumstátová

1046 registrační číslo ČNB

Česká pojišťovna, a.s.
Region Praha

EDK
Na Pankráci 121, PRAHA 4, 140 21
(25)

Podpis a razítko zástupce České pojišťovny a.s.
pověřeného uzavřením této smlouvy

2. Přehled splátek pojistného

Tabulka 2 – Přehled splátek, datum jejich splatnosti a výše pojistného.

Jednotlivé splátky pojistného v tabulce 2 musí být vždy hrazeny v termínech a v částkách podle platebních detailů v bodě 3. Způsob úhrady pojistného.

Tabulka 2

datum splatnosti	výše splátky pojistného v Kč	
	stav před provedenou změnou	aktuální stav
7. 10. 2016	22 249,-	22 249,-
7. 4. 2017	22 249,-	22 249,-
1. 8. 2017	917,-	917,-
Celkem v Kč	45 415,-	45 415,-

3. Způsob úhrady pojistného

Číslo účtu: 246246

Kód banky: 5500

Variabilní symbol: 2456342819

Pojistné uhradíte na výše uvedený účet prostřednictvím makléřské společnosti.

Vaše případné dotazy Vám rádi zodpoví pracovníci našeho Klientského servisu na telefonní lince 241 114 114. Rovněž nás můžete kontaktovat písemně na naší korespondenční adrese Česká pojišťovna a.s., P. O. Box 305, 659 05 Brno.

Dne 21. 7. 2017



Milan Slaviček

Ředitel správy pojištění

Česká pojišťovna a.s., Spálená 75/16, Nové Město, 110 00 Praha 1, Česká republika, IČO: 45272956, zapsaná v obchodním rejstříku u Městského soudu v Praze, spisová značka B 1464

Klientský servis, po-pá 7:00 – 19:00
(+420) 241 114 114

www.ceskapojistovna.cz

✉ P. O. BOX 305
659 05 Brno



OVĚŘOVACÍ DOLOŽKA PRO VIDIMACI

Podle ověřovací knihy Úřadu městské části Praha-Štěrboholy
poř. č. vidimace 1031/17

tato úplná kopie, obsahující 5 stran

souhlasí doslovně s předloženou listinou, z níž byl/a pořízen/a a tato listina je
prvopisem,

obsahující 5 stran

Listina, z níž je vidimovaná listina pořízena, neobsahuje

viditelný zajišťovací prvek, jenž je součástí obsahu právního

významu této listiny

V Praze dne 4.10.2017

Veronika Stránská

(Jméno/a a příjmení ověřující osoby)

Stránská

Certifikát o pojištění k rámcové pojistné smlouvě č. 1030030216



Generali Pojišťovna a.s.

Bělehradská 299/132, 120 00 Praha 2 - Vinohrady, Česká republika, IČO: 61859869,
zastoupená Ing. Bedřichem Štáflem, vedoucím upisovatelem, Korporátní a průmyslové pojištění
a Bc. Nelou Tichou, upisovatelem juniorem, Korporátní a průmyslové pojištění
Společnost je zapsaná v obchodním rejstříku vedeném Městským soudem v Praze, spisová značka B 2866 a je členem
Skupiny Generali, zapsané v italském registru pojišťovacích skupin, vedeném IVASS.

Jako pojistitel potvrzuje, že je níže uvedený pojistník má uzavřenou rámcovou smlouvu pro pojišťování realizovaných stavebně-montážních děl přihlašovaných do pojištění s dále uvedenými parametry:

Pojistník:

Česká všeobecná stavební spol. s r.o.

se sídlem 109 00 Praha 10, Teplárenská 601/7, IČO: 49356534
zapsaná v obchodním rejstříku vedeném Městským soudem v Praze, oddíl C, vložka 19848
(dále jen „pojistník“)

Pojištěnými jsou: Pojistník jako zhotovitel, hlavní dodavatel, subdodavatelé objednatel a techn. dozor
objednatele

Pojištěná budovaná díla: převážně " rekonstrukce a novostavby bytových a občanských staveb"

Místo pojištění: Adresa budovaného díla na území České republiky uvedená v přihlášce

Pojistná doba: od 5.10.2003 na dobu neurčitou s automatickou prolongací. (aktuální pojistné období
5.10.2016 – 5.10.2017)

Pojistné částky, limity pojistného plnění:

Položka	Předmět pojištění	Pojistná částka / limit
1	Maximální pojistná částka jednotlivého budovaného díla během pojistného období v ČR	50 000 000,- Kč
2	Limit plnění pro jednu a všechny škody na stávajícím majetku dle dol. 119 v rámci jednoho projektu	dle částky uvedené na přihlášce, max. však 50 % z hodnoty jednotl. projektu
3	Limit plnění pro odstranění suti po pojistné události (čl. 18 VPP-STAV)	10 % z pojistného plnění za škodu
4	Pojištění škody v záruční době dle doložky 004 – Záruční krytí – rozšířené krytí (Extended Maintenance)	12 měsíců po dokončení díla

Rozsah pojištění: CAR All risks dle rámcové smlouvy. Pojistná smlouva zahrnuje pojištění budovaného stavebního díla, které bude před započítím stavby přihláшено do rámcové pojistné smlouvy

Tento certifikát o pojištění obsahuje 1 stránku a vydává se v jednom vyhotovení.

V Praze dne 14. 2. 2017

za pojistitele

Generali Pojišťovna a.s.




Ing. Bedřich Štáfl,
vedoucí upisovatel,
Korporátní a průmyslové pojištění

Bc. Nela Tichá
upisovatel junior