

MINAM servis a.s.  
Olomoucká 277/208  
796 07 Držovice  
DIČ: CZ29216672



**Technická a cenová nabídka**  
pro poptávkové řízení

**“ Nákup užitkového vozidla ”**

**MULTICAR M27 Carrier 4x4 – třístranný sklápěč**  
s přípravou pro nástavby

## Technický popis podvozku Multicar M27 Carrier krátký rozvor 2450 mm 4x4 plazivý chod

Multicar M27 Carrier je silné universální transportní vozidlo s velkou přepravní kapacitou. Vozidlo je vybaveno hydraulickým hákovým nakladačem kontejnerů. Dále je vybaveno výkonnou mobilní hydraulikou pro využití jako nosič nástaveb pro letní a zimní údržbu. Pohon kol 4x2 s možností zapnutí/vypnutí pohonu 4x4. Vozidlo má plazivý chod pro práci např. se sněhovou radlicí, zametacím kartáčem, sypačem apod. Ke zvýšení přepravní kapacity je vozidlo možno dovybavit zařízením na připojení přívěsu jak na kouli, tak na čep.

**Vozidlo kategorie pracovní stroj samojízdný s celkovou hmotností do 3500 kg (řidičské oprávnění sk. B), celková hmotnost soupravy do 7500 kg.**

### Technické parametry:

<b>Rozměry vozidla d/š/v</b>	4.425 x 1.620 x 2.200 mm
<b>Rozvor kol</b>	2.450 mm
<b>Maximální přejezdová rychlost</b>	90 km/h
<b>Vysoké užitečné zatížení vozidla až 2,9 t</b>	
<b>Trvalý pohon zadní nápravy s možností zapnutí/vypnutí 4x4, pohon přední nápravy odpínatelný</b>	

### Motor :

- Přepínaný čtyřválcový vznětový **motor turbo** Volkswagen se systémem vstřikování **Common-Rail**, palivo **diesel**, s bezúdržbovým **filtrem pevných částic** v emisní třídě **EURO 5**, zdvihový objem **1968ccm**, max. výkon **75kW (102k)**, max. toč. moment **250 Nm**
- Vodou chlazená recirkulace výfukových spalin, chlazení plnicího vzduchu
- Bezúdržbový ventilový rozvod s hydraulickými zdvihátky ventilů
- Elektron. regulace pracovních otáček, tempomat
- Výfuk vedený vzadu za kabinou

### Podvozek :

- 4 kola s jednoduchými **pneumatikami** o rozměrech 225/75 R 16C
- Nezávislé zavěšení předních kol přední nápravy s **vinutými pružinami**
- Tuhá zadní náprava s rozvodovkou, stabilizátorem a progresivním odpružením **listovými pružinami**
- Hydraulické teleskopické **tlumiče** vpředu a vzadu
- Třináctipólová el. zásuvka s redukcí na sedmipólovou vzadu na zadním nárazníku
- Palivová nádrž 80 litrů s uzamykatelným víčkem
- Centrální **odpojovač baterie** umístěný za kabinou
- Barevné provedení podvozku **černá RAL 9005**
- Ochranný nástřik rámu (antikorozi)
- Vpředu nosiče zařízení k připojení za účelem odtažení

## Kabina :

- Komfortní **dvoumístná**, panoramatická sklopná kabina Space-Frame vyztužená vysokopevnostními speciál. profily, ergonomicky tvarované plastové díly, gumové koberečky, venkovní varovné červeno-bílé reflexní pruhy, **otáčkoměr**, **počítadlo motohodin**, panoramatické přední sklo
- Anatomicky tvarovaná **sedadla s opěrkami hlavy a bezpečnostními pásy**, výškově i směrově nastavitelná, doplněná o **autopotahy** (2 ks)
- Vytápění kabiny od vodního chladicího systému
- Servořízení s hydraulickým **posilovačem**
- Ruční nouzové ovládání pro všechny funkce
- **Barevné** provedení kabiny:
  - Oranžová RAL 2011



## Převodovka :

- 10 plně synchronizovaných převodových stupňů pro jízdu vpřed a 2 zpátečka
- El. ovládaná (z kabiny) redukce všech rychlostních stupňů do pomala - plazivý chod, rychlost jízdy od 0,6 km/hod
- Hydraulicky ovládaná třecí spojka

## Brzdy :

- **Kotoučové brzdy** s vnitřním chlazením na **všech čtyřech kolech**
- 4kanálový systém **ABS s elektronickou kontrolou trakce**
- samočinné nastavení brzd a bezazbestové brzdové obležení el. ukazatel opotřebení obložení

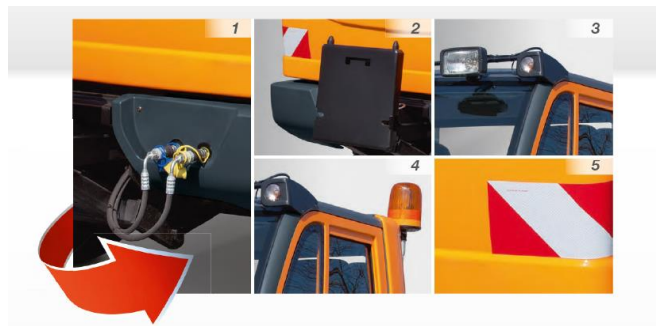


## Hydraulika :

- silná **3-okruhová** mobilní **hydraulika** s výkonem **2x45 l/min** s možností přepojení na **1x90 l/min** a pracovním tlaku **200 bar** pro připojení zametací a vysávací nástavby TRILETY MCK, nebo současně předních a zadních nástaveb pro letní i zimní údržbu
- čerpadlo namontováno na nezávislém vývodu z motoru, dostatečný výkon bez závislosti na otáčkách motoru
- náhon čerpadla elektricky odpínatelný spínačem z kabiny
- nádrž na hydraulický olej 70 litrů se zpětným filtrem
- vysoce výkonný chladič hydraulického oleje i pro zametání ve vysokých teplotách
- uvolnění tlaku v rychlospojkách spínačem v kabině
- počítadlo provozních hodin hydrauliky se zpětným filtry

## Další vybavení :

- **Rychloupínací universální přední deska SWV 500** pro uchycení předních nástaveb  
pro ovládání čelně nesených nástaveb bude hydraulický systém dopředu vyveden s následujícími funkcemi:
  - zvedání a spouštění,
  - pevná a plovoucí poloha
  - stranové přetáčení na obě strany
- **Střešní rampa**-pracovní světla + směrová vpředu, držák registrační značky, zapsaný v TP
- **Magnetický maják** na stativu oranžový, zapsaný v TP
- **Automatické rozsvícení světel**
- **Potahy sedadel** 2ks – chrání sedadla před znečištěním, **gumové koberečky**
- **Pneumatiky letní i zimní**
- **tažné zařízení – koule**
- **dostavba na korbu – úprava bočnic valníku s přehazovací sítí**
- **hands free sada na mobilní telefon**
- **centrální zamykání**
- **parkovací asistent zadní**
- **klakson couvání vč. montáže**
- **AUTORÁDIO**
- Ve výbavě je **bezpečnostní paket** /autolékárnička, reflexní vesta, tažné lano, sada náhradních žárovek, výstražný trojúhelník/, **hever, klíč na kola, zakládací klín**
- K vozidlu je dodáno v českém jazyce : návod k obsluze a údržbě vozidla-servisní knížka, technický průkaz, záruční list, servisní podmínky, dodací list, daňový doklad



## Cenová rekapitulace a obchodní podmínky

Popis	Ks.	Jednotková cena Kč bez DPH	DPH 21 % Kč	Jednotková cena Kč včetně DPH
Cena celkem Multicar M27 Carrier	1	1.890.000,-	396.900,-	2.286.900,-

- Nabídkovou cenu garantujeme jako nejvýše přípustnou
- V případě výrazného nárůstu kurzu EURA si vyhrazujeme právo zahájit jednání o ceně nabídky.
- **Záruka 12 měsíců** bez omezení počtu kilometrů či motohodin.
- **Splatnost faktury 14 dnů** (možnost dohody jiné lhůty) od předání kompletní zakázky uživateli bez závad a nedodělků, na základě předávacího protokolu podepsaného oprávněnými osobami.
- **Doprava** vozidla k zákazníkovi **zdarma**, tj. do místa sídla společnosti zadavatele.
- **Zaškolení obsluhy a předvedení funkcí** vozidla a nástaveb, první zkušební jízda bude provedeno při předávání vozidla v místě sídla objednatele – **zdarma**.
- Uváděné ceny jsou bez DPH 21% - není-li uvedeno jinak.
- Termín dodání do 8 týdnů od podpisu kupní smlouvy nebo podle skladových možností

---

Věříme, že Vám tato nabídka bude vyhovovat

S přátelským pozdravem

V Držovicích, dne 20. července 2016

