

SMLOUVA O PRONÁJMU č. KRPP-130558-17/ČJ-2016-0300IT-VZ

uzavřená podle § 663 a násl. Zákona č. 40/1964 Sb., Občanský zákoník, ve znění pozdějších předpisů, (dále jen „občanský zákoník“)

Níže uvedeného dne, měsíce a roku byla uzavřena mezi smluvními stranami smlouva o pronájmu tohoto znění

I. Smluvní strany

1. Pronajímatel:

Název: **CAN21 s.r.o.**

se sídlem: Jeremiášova 947, 155 00 Praha 5

zastoupená: Romanem Mrázkem – jednatelem společnosti

IČO: 26123428

DIČ: CZ26123428

Bankovní spojení: ČSOB Praha 5

Číslo účtu:

Telefon:

Kontaktní osoba:

Zapsán v obchodním rejstříku, vedeným Městským soudem v Praze, oddíl C, vložka 72172.

(dále jen „pronajímatel“)

2. Nájemce:

Česká republika – Krajské ředitelství policie Plzeňského kraje

se sídlem: Nádražní 2, 306 28 Plzeň

zastoupená: Ing. Pavlem Krondákem, vedoucím odboru informačních a komunikačních technologií

IČ: 75151529

DIČ: CZ75151529

bankovní spojení: ČNB

číslo účtu:

Kontaktní osoba:

e-mail:

telefon:

(dále jen „nájemce“)

II.

Předmět plnění

1. Předmětem této smlouvy je pronájem multifunkčních tiskových zařízení (kopírovací stroje a multifunkční tiskárny) včetně zajištění veškerých služeb s tím souvisejících v rozsahu specifikovaném touto smlouvou v množství a specifikaci dle přílohy č. 1 této smlouvy – předmět plnění, včetně jeho dopravy do místa plnění viz. čl. V. této smlouvy.

III.

Technické podmínky

1. Předmět plnění musí splňovat minimální technické parametry uvedené v příloze č. 2 této smlouvy.
2. Další podmínky pronájmu:
 - a) Délka pronájmu 60 měsíců.
 - b) Cena za pronájem zahrnuje:
 - o pronájem zařízení
 - o dopravu a instalaci zařízení
 - o připojení k datové síti dle požadavků provozních techniků a zprovoznění skenerů
 - o zaškolení obsluhy
 - o pojištění zařízení
 - o odvoz prázdných tonerů
 - c) Cena za kopii zahrnuje:
 - o zhotovení jednostranné kopie A4
 - o dodávky veškerého spotřebního materiálu doporučeného výrobcem (vyjma xerografického papíru) a náhradních dílů nutných pro provoz zařízení včetně dopravného tak, aby byla zajištěna jeho nepřetržitá funkčnost
 - o veškerý servis a pravidelnou údržbu (stanovenou výrobcem zařízení) zajišťující nepřetržitou funkčnost zařízení včetně dopravného
 - d) V případě poruchy zařízení nebo jeho nefunkčnosti se pronajímatel zavazuje zabezpečit nástup technika k odstranění závady zařízení do 6 hodin od nahlášení na dispečink pronajímatele (faxem, e-mailem nebo telefonem, čas se počítá v pracovní dny v době od 8.00 – 20.00 hod.)
 - e) Instalaci jiného zařízení stejných parametrů nejpozději následující den po uplynutí lhůty 24 hodin od nahlášení závady na stávajícím zařízení na dispečink pronajímatele, pokud nebude stávající zařízení ve lhůtě 24 hodin od nahlášení závady na dispečink pronajímatele zprovozněno, (faxem, mailem nebo telefonem, čas se počítá v pracovní dny v době od 00.00 – 24.00 hod.)

- f) Vyúčtování bude prováděno měsíčně a bude se skládat z částky za pronájem stroje za měsíc a částky za provedené kopie. Ostatní platební podmínky viz. čl. VI. této smlouvy.
- g) Zařízení musí splňovat požadavky zákona č. 22/1997 Sb., o technických požadavcích na výrobky a o změně a doplnění některých zákonů, ve znění pozdějších předpisů;
- h) Zařízení musí splňovat požadavky směrnice Evropského parlamentu a Rady 2002/95/ES ze dne 27. ledna 2003, o omezení používání některých nebezpečných látek v elektrických a elektronických zařízeních (RoHS Direktive), transponované zákonem č. 185/2001 Sb., o odpadech a o změně některých dalších zákonů, ve znění pozdějších předpisů;
- i) Zařízení musí splňovat normy pro energetický výkon ENERGY STAR stanovené rozhodnutím Evropské komise 2009/347/ES.

IV.

Cena

1. Nájemce je povinen platit měsíční částku za pronájem a částku za skutečně provedené kopie.
2. Cena – **multifunkční zařízení A4 – černobílé**

Částka za měsíční pronájem je stanovena ve výši:

Typ zařízení A4 černobílé – (Canon MF 411dw)

cena bez DPH	99,00 Kč
DPH 21%	20,79 Kč
cena s DPH	119,79 Kč

Částka za jednu ČB kopii je stanovena ve výši:

cena bez DPH	0,15 Kč
DPH 21%	0,0315 Kč
cena s DPH	0,1815 Kč

3. Cena je cenou nejvýše přípustnou, kterou je možné překročit jen v případě zvýšení sazby DPH.

V.

Doba a místo plnění

1. Pronajímatel je povinen dodat předmět plnění, včetně jeho instalace, nájemci do 21 kalendářních dnů od data uzavření této smlouvy na základě přijímacího protokolu, který bude podepsán oběmi zúčastněnými stranami.
2. Místo plnění: Plzeň
(konkrétní adresy budou upřesněny před instalací zařízení)

VI.

Platební podmínky

1. Vyúčtování a platby za nájem multifunkčních tiskových zařízení a zhotovené kopie bude prováděno měsíčně bezhotovostním převodem na účet pronajímatele na základě faktury, kterou vystaví pronajímatel vždy do 5. dne následujícího měsíce, a to dle skutečného počtu provedených kopií zjištěného odečtem z počítadla zařízení. Odečet kopií bude provádět pronajímatel nebo dle dohody nájemce.
2. Faktura musí obsahovat seznam zařízení (typ, výrobní číslo) s uvedením výše měsíčního nájemného a cenou za jednu kopii u každého konkrétního zařízení, počáteční a konečný stav počítadla za účtovaný měsíc u konkrétního zařízení a celkový počet kopií pořízených na jednom zařízení.
3. Faktury musí obsahovat číslo jednacích smlouvy o pronájmu a všechny údaje uvedené v § 28 zákona č. 235/2004 Sb., o dani z přidané hodnoty, ve znění pozdějších předpisů.
4. Faktury jsou splatné do 21 kalendářních dnů ode dne jejich prokazatelného doručení nájemci na adresu: **Krajské ředitelství policie Plzeňského kraje, Nádražní 2, 306 28 Plzeň.**
5. Faktura je považována za proplacenou okamžikem odepsání příslušné finanční částky z účtu nájemce ve prospěch účtu pronajímatele.
6. Nájemce je oprávněn vrátit pronajímateli bez zaplacení před datem splatnosti fakturu, která neobsahuje náležitosti stanovené obecně závaznými právními předpisy, u které není proveden rozpis fakturované částky dle odst. 2 tohoto článku, obsahuje jiné cenové údaje, a to s uvedením důvodu vrácení. Pronajímatel je povinen v případě vrácení faktury povinen fakturu opravit nebo vyhotovit fakturu novou. Důvodným vrácením faktury přestává běžet původní lhůta splatnosti. Nová lhůta v původní délce splatnosti běží znovu ode dne doručení opravené nebo nově vystavené faktury.
7. Platby budou probíhat výhradně v korunách českých (Kč) na základě předložené faktury.
8. Zálohové platby veřejný zadavatel neposkytuje.

VII.

Podstatné porušení smlouvy

1. Smluvní strany pokládají za podstatné porušení smlouvy:
 - a) prodlení pronajímatele se splněním předmětu plnění ve sjednaném termínu plnění dle článku V. této smlouvy o více než 5 pracovních dní,
 - b) neplnění kvantitativních, kvalitativních a technických požadavků nájemce pronajímatelem dle článku III. této smlouvy,

VIII.

Záruka

1. Pronajímatel se zavazuje zajistit nepřetržitou funkčnost kopírovacích strojů po celou dobu pronájmu, tj. 60 měsíců.

IX.

Sankce

1. Pronajímatel je oprávněn požadovat na nájemci úrok z prodlení za nedodržení termínu splatnosti faktury ve výši 0,05 % z oprávněné fakturované částky s DPH za každý i započatý den prodlení. Výše sankce není omezena.
2. Nájemce je oprávněn požadovat na pronajímateli smluvní pokutu za nedodržení lhůty dle čl. V. této smlouvy, ve výši 0,05 % z částky nedodaného předmětu plnění s DPH z uzavřené smlouvy o pronájmu, a to za každý i započatý den prodlení. Výše sankce není omezena.
3. Nájemce je oprávněn požadovat na pronajímateli smluvní pokutu za nedodržení podmínek uvedených v čl. III., odst. 2, písm. d) a e) této smlouvy ve výši 0,05 % z částky za vyúčtování nájemného a provedených kopií za minulý měsíc s DPH, avšak minimálně ve výši 1000 Kč za každý i započatý den prodlení a to za každý i započatý den prodlení.
4. V případě nedodržení podmínek uvedených v čl. III., odst. 2 písm. d) a e) této smlouvy, nebude pronajímatel účtovat nájemci poměrnou část měsíčního nájemného za pronájem zařízení, a to za každý i započatý den.
5. Nesplnění podmínek uvedených v čl. III., odst. 2 písm. d) a e) této smlouvy, v termínu do 5 pracovních dnů od doby kdy měli nastat, opravňuje nájemce k okamžitému odstoupení od nájemní smlouvy bez sankce.
6. Úrok z prodlení a smluvní pokuta jsou splatné do třiceti (30) kalendářních dní od data, kdy byla povinné straně doručena oprávněnou stranou písemná výzva k jejich zaplacení, a to na účet oprávněné strany uvedený v písemné výzvě. Ustanovením o smluvní pokutě není dotčeno právo oprávněné strany na náhradu škody v plné výši.

X.

Ukončení smlouvy

1. Nájem končí uplynutím doby, na kterou byl sjednán, nedohodne-li se pronajímatel s nájemcem jinak (§ 676 a násl. občanského zákoníku).
2. Nájemce je oprávněn odstoupit od smlouvy, jestliže byl na majetek pronajímatele vyhlášen konkurz nebo řízení o vyrovnání. Nájemce je dále oprávněn odstoupit od smlouvy v případě podstatného porušení smlouvy pronajímatelem viz. čl. VII. této smlouvy.

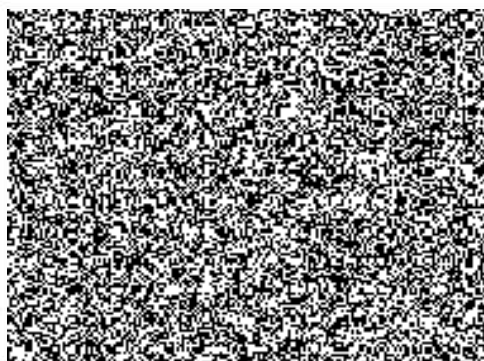
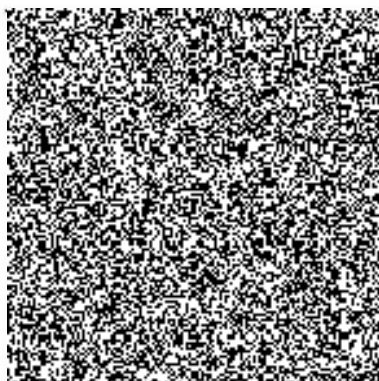
XI.

Závěrečná ustanovení

1. Smlouva nabývá platnosti a účinnosti dnem uzavření.
2. Tato smlouva může být měněna nebo doplňována jen písemnými, očíslovanými dodatky odsouhlasenými statutárními orgány obou smluvních stran, které se stanou nedílnou součástí této smlouvy.
3. Z důvodu právní jistoty smluvní strany prohlašují, že jejich závazkový vztah založený touto smlouvou se řídí právní řádem České republiky, zejména příslušnými ustanoveními občanského zákoníku, ve znění pozdějších předpisů.
4. Veškeré spory mezi smluvními stranami vzniklé z této smlouvy o pronájmu budou řešeny nejprve smírně. Nebude-li smírného řešení dosaženo, budou spory řešeny v soudním řízení.
5. Obě smluvní strany prohlašují, že smlouva nebyla uzavřena v tísní, ani za jednostranně nevýhodných podmínek a na důkaz toho připojují své vlastnoruční podpisy.
6. Tato smlouva je vyhotovena ve 2 stejnopisech, z nichž 1 obdrží prodávající a 1 kupující.
7. Nedílnou součástí smlouvy - Příloha č. 1 – Předmět plnění - cenový rozpis.
8. Nedílnou součástí smlouvy - Příloha č. 2 - Technická specifikace zařízení.

V Praze dne 29.9.2016

V Plzni dne 16-09-2016



Příloha č. 1 ke Smlouvě č.j. KRPP-130558-17/ČJ-2016-0300IT-VZ - předmět plnění + rozpis cen

Veškeré ceny v tabulce jsou uvedeny bez DPH.

sloupec	A	B	C	D	E	F	G	H	I	J	K	
Tisková a multifunkční zařízení	dodavatel uvede modelové označení nabízeného zařízení	cena za měsíční splátku	počet měsíců	Cena tisk/kopie černobílá	Cena tisk/kopie barevná						celkem cena za 60 měsíců při průměrném tisku počtu stránek a násobku počtu zařízení	
kategorie	Model / Typ zařízení			Kč/A4	Kč/A4	Průměrný počet vytištěných stran černobíle za měsíc	Celkem násobek hodnot sloupce D a sloupce F	Průměrný počet vytištěných stran barevně za měsíc	Celkem násobek hodnot sloupce E a sloupce H	Počet ks zařízení	Součet hodnot ve sloupci B+G+I násobený hodnotou ve sloupci C a násobený hodnotou ve sloupci J	
1	Multifunkční zařízení A4 černobílý tisk	Canon i-Sensys MF411dw	99	60	0,15 Kč		2 000	300,00 Kč			6	143 640,00 Kč
	Celkem											

143 640,00 Kč	Hodnota nabídky bez DPH
30 164,40 Kč	DPH 21%
173 804,40 Kč	Hodnota nabídky včetně DPH

Příloha č. 2 - Technická specifikace multifunkčního zařízení (k č.j. KRPP-130558-17/ČJ-2016-0300IT-VZ)

Minimální požadované technické parametry	Multifunkční zařízení A4 černobílý tisk	Parametry nabízené uchazečem
Název a typ zařízení		Canon i-Sensys MF411dw
princíp tisku	laserový	laser
rychlost kopírování - černobíle	min 25	33 A4/min
čas první kopie	max 8	8 s
kapacita paměti	min 1 GB	1 GB
kapacita papíru (v zásobnících)	min 250	250
počet zásobníků	1	1
boční (ruční) podavač	ano	ano
kapacita papíru bočního podavače	min 100 listů	25 až 100 listů dle gramáže
výstupní kapacita	min 200	250 listů
rozměry papíru	A5 - A4	A5-A4
gramáž papíru (za zásobníku)	60 -90 g/m ²	60 až 190 g/m ²
typická týdenní spotřeba (TEC)	max 1,6 kWh	1,3kWh
Příslušenství		
oboustranný podavač dokumentů	ano	ano
automatický oboustranný tisk (duplex)	ano	ano
stolek nebo samostatně stojící zařízení		
fax	ano	ano
Síťové skenování		
barevně	ano	ano
rozlišení	600 dpi	600 x 600 dpi
rychlost skenování barevně	min 30	min 30
skenování do e-mailu	ano	ano
skenování do složek	SMB,FTP	SMB,FTP
formát	TIFF, PDF, JPEG	TIFF, PDF, JPEG
Síťový tisk		
operační systém	MS Windows 7 a vyšší	MS Windows 7 a vyšší
síťové protokoly	TCP/IP	TCP/IP
tiskové jazyky	PCL5e, PCL6	UFR II, PCL5,PCL6,PS
síťová karta (rozhraň)	USB2.0, Ethernet (10Base-T/100Base-TX)	USB2.0, Ethernet (10Base-T/100Base-TX)
Předpoklad barevných výtisků za měsíc		
Předpoklad ČB výtisků za měsíc	cca 2000	8000/měsíc