



Dodatek č. 1
Č. j. KRPP-101325-39/ČJ-2017-0300VZ-VZ

ke smlouvě o likvidaci nebezpečných odpadů a ostatních odpadů
č. j. KRPP-101325-32/ČJ-2017-0300VZ-VZ ze dne 12. 9. 2017

Objednatel: **Česká republika - Krajské ředitelství policie Plzeňského kraje**
 Se sídlem: Nádražní 2, Východní předměstí, Plzeň 3, PSČ 306 28
 Zastoupená: plk. Ing. Bc. Petrem Nováčkem, náměstkem ředitele krajského ředitelství
 pro ekonomiku Krajské ředitelství policie Plzeňského kraje

IČO: 75151529
 DIČ: CZ75151529
 Bankovní spojení: ČNB Plzeň
 Číslo účtu:
 Kontaktní osoba:
 Telefon:
 E-mail:
 Datová schránka: 5ixai69



dále jen „objednatel“ na straně jedné

a

Poskytovatel: **SUEZ Využití zdrojů a. s.**
 Sídlo: Španělská 1073/10, 120 00 Praha 2 - Vinohrady
 Zastoupený: Milošem Krýdou, MBA, zástupcem ředitele divize Čechy pro obchod

IČO: 256 38 955
 DIČ: CZ256 38 955
 Bankovní spojení: Komerční banka, a.s., Praha
 Číslo účtu:
 Kontaktní osoba: Bc. Michal Kabát
 Telefon:
 E-mail:
 Datová schránka: pdzgaZZ



dále jen „poskytovatel“ na straně druhé

uzavírají dle zákona č. 89/2012 Sb., občanského zákoníku, tento dodatek č. 1 (dále jen „dodatek“) ke smlouvě o likvidaci nebezpečných odpadů a ostatních odpadů

I.

S ohledem na administrativní chybu, ke které došlo při zpracování podkladů pro přílohu č. 2 smlouvy o likvidaci nebezpečných odpadů a ostatních odpadů č. j. KRPP-101325-32/ČJ-2017-0300VZ-VZ (omylem zaměněny jednotky „kg“ za „tuny“) se nahrazuje příloha č. 2 původní smlouvy novou přílohou č. 2, která je nedílnou součástí tohoto dodatku.

II.

1. Veškerá ostatní ustanovení Smlouvy zůstávají beze změny.
2. Tento dodatek č. 1 je nedílnou součástí shora uvedené Smlouvy a nabývá platnosti dnem podpisu zástupců obou smluvních stran a účinnosti dnem jeho zveřejnění v registru smluv dle zákona č. 340/2015 Sb.
3. Tento dodatek je vyhotoven ve čtyřech osmistránkových stejnopisech (2 strany smlouvy, 6 stran přílohy), z nichž tři obdrží objednatel a jeden poskytovatel.
4. Smluvní strany prohlašují, že tento dodatek je uzavřen svobodně a nikoliv za podmínek nápadně pro ně nevýhodných.

Příloha:

Příloha č. 2 – Cenová nabídka pro případ některých mimořádných svozů

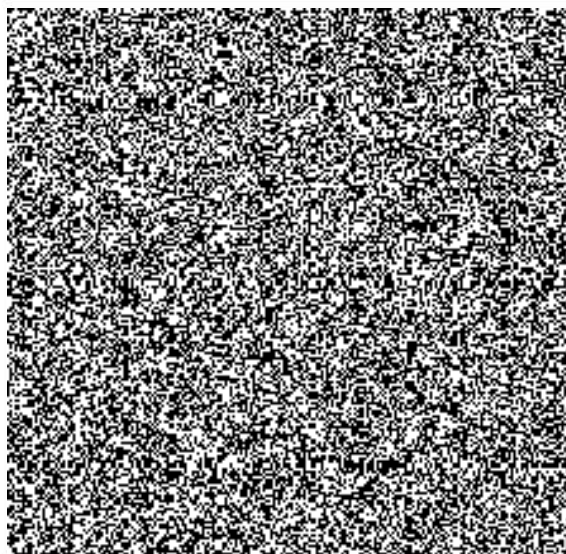
Za objednatele:

Za poskytovatele:

V Plzni dne 2. října 2017

V Plzni dne 6. 10. 2017

plk. Ing. _____
náměstek ředitele krajského ředitelství
pro ekonomiku Krajské ředitelství policie
Plzeňského kraje



Část 1 Plzeň - město

Druh odpadu	Místo odvozu	Předpokládaná četnost odvozu za rok	Pausální cena za vývoz odpadu bez DPH	Cena za kg odpadu bez DPH
170107 O	DI Plzeň, U Borského parku 20	odvoz na objednávku	1610	0,8
200307 O		odvoz na objednávku	1610	1,3
200201 O		odvoz na objednávku	1610	0,55
170107 O	OTO Plzeň, Družstevní 16	odvoz na objednávku	1610	0,8
200307 O		odvoz na objednávku	1610	1,3
200201 O		odvoz na objednávku	1610	0,55
170107 O	OOP Plzeň, Strážnická 16	odvoz na objednávku	1610	0,8
200307 O		odvoz na objednávku	1610	1,3
200201 O		odvoz na objednávku	1610	0,55
170107 O	OCP Plzeň, Slovanská alej 26	odvoz na objednávku	1610	0,8
200307 O		odvoz na objednávku	1610	1,3
200201 O		odvoz na objednávku	1610	0,55
170107 O	Plzeň, Klatovská 56	odvoz na objednávku	1610	0,8
200307 O		odvoz na objednávku	1610	1,3
200201 O		odvoz na objednávku	1610	0,55
170107 O	PM, Klatovská 45	odvoz na objednávku	1610	0,8
200307 O		odvoz na objednávku	1610	1,3
200201 O		odvoz na objednávku	1610	0,55
170107 O	OOP Plzeň, Nemocniční 6	odvoz na objednávku	1610	0,8
200307 O		odvoz na objednávku	1610	1,3
200201 O		odvoz na objednávku	1610	0,55
170107 O	OOP Plzeň, Kaznějovská 2	odvoz na objednávku	1610	0,8
200307 O		odvoz na objednávku	1610	1,3
200201 O		odvoz na objednávku	1610	0,55
170107 O	OOP Plzeň, Hřbitovní 41	odvoz na objednávku	1610	0,8
200307 O		odvoz na objednávku	1610	1,3
200201 O		odvoz na objednávku	1610	0,55
170107 O	Plzeň, Nepomucká 43 - ubytovna	odvoz na objednávku	1610	0,8
200307 O		odvoz na objednávku	1610	1,3
200201 O		odvoz na objednávku	1610	0,55
170107 O	PS Starý Plzenec, Smetanova 217	odvoz na objednávku	1610	0,8
200307 O		odvoz na objednávku	1610	1,3
200201 O		odvoz na objednávku	1610	0,55

Pausální cena za vývoz odpadu musí obsahovat cenu za km, nakládku, vykládku a všechny ostatní práce spojené s vývozem odpadu!!!

Část 2 - Plzeň sever a Plzeň jih

Druh odpadu	Místo odvozu	Předpokládaná četnost odvozu za rok	Pausální cena za vývoz odpadu bez DPH	Cena za kg odpadu bez DPH
170107 O	OOP Úněšov, č.p. 70	odvoz na objednávku	3700	0,8
200307 O		odvoz na objednávku	3700	1,3
200201 O		odvoz na objednávku	3700	0,55
170107 O	OOP Kaznějov, Školní 478	odvoz na objednávku	3700	0,8
200307 O		odvoz na objednávku	3700	1,3
200201 O		odvoz na objednávku	3700	0,55
170107 O	OOP Třemošná, Šeříkova 412	odvoz na objednávku	3700	0,8
200307 O		odvoz na objednávku	3700	1,3
200201 O		odvoz na objednávku	3700	0,55
170107 O	OOP Kralovice, Manětínská 396	odvoz na objednávku	3700	0,8
200307 O		odvoz na objednávku	3700	1,3
200201 O		odvoz na objednávku	3700	0,55
170107 O	OOP Manětín, č.p. 248	odvoz na objednávku	3700	0,8
200307 O		odvoz na objednávku	3700	1,3
200201 O		odvoz na objednávku	3700	0,55
170107 O	OOP Nýřany, Křižíkova 394	odvoz na objednávku	3700	0,8
200307 O		odvoz na objednávku	3700	1,3
200201 O		odvoz na objednávku	3700	0,55
170107 O	OOP Přeštice, Masarykovo náměstí 105	odvoz na objednávku	3700	0,8
200307 O		odvoz na objednávku	3700	1,3
200201 O		odvoz na objednávku	3700	0,55
170107 O	OOP Blovice, Hradištská 136	odvoz na objednávku	3700	0,8
200307 O		odvoz na objednávku	3700	1,3
200201 O		odvoz na objednávku	3700	0,55
170107 O	OOP Stod, Hrádecká 320	odvoz na objednávku	3700	0,8
200307 O		odvoz na objednávku	3700	1,3
200201 O		odvoz na objednávku	3700	0,55
170107 O	OOP Nepomuk, Nádražní 292	odvoz na objednávku	3700	0,8
200307 O		odvoz na objednávku	3700	1,3
200201 O		odvoz na objednávku	3700	0,55
170107 O	OOP Dobřany, Lipová 456	odvoz na objednávku	3700	0,8
200307 O		odvoz na objednávku	3700	1,3
200201 O		odvoz na objednávku	3700	0,55

Část 3 - Rokycany

Druh odpadu	Místo odvozu	Předpokládaná četnost odvozu za rok	Pausální cena za vývoz odpadu bez DPH	Cena za kg odpadu bez DPH
170107 O	OOP Rokycany, Jiráskova 179	odvoz na objednávku	2810	0,8
200307 O		odvoz na objednávku	2810	1,3
200201 O		odvoz na objednávku	2810	0,55
170107 O	DI Rokycany, Komenského 29	odvoz na objednávku	2810	0,8
200307 O		odvoz na objednávku	2810	1,3
200201 O		odvoz na objednávku	2810	0,55
170107 O	OOP Radnice, Plzeňská 55	odvoz na objednávku	2810	0,8
200307 O		odvoz na objednávku	2810	1,3
200201 O		odvoz na objednávku	2810	0,55
170107 O	Dálniční oddělení Svojkovice	odvoz na objednávku	2810	0,8
200307 O		odvoz na objednávku	2810	1,3
200201 O		odvoz na objednávku	2810	0,55
170107 O	Rokycany, Čelakovského 902	odvoz na objednávku	2810	0,8
200307 O		odvoz na objednávku	2810	1,3
200201 O		odvoz na objednávku	2810	0,55
170107 O	OOP Hrádek u Rokycan, 1. máje	odvoz na objednávku	2810	0,8
200307 O		odvoz na objednávku	2810	1,3
200201 O		odvoz na objednávku	2810	0,55
170107 O	PS Zbiroh	odvoz na objednávku	2810	0,8
200307 O		odvoz na objednávku	2810	1,3
200201 O		odvoz na objednávku	2810	0,55

Část 4 - Tachov

Druh odpadu	Místo odvozu	Předpokládaná četnost odvozu za rok	Pausální cena za vývoz odpadu bez DPH	Cena za kg odpadu bez DPH
170107 O	ÚO Tachov, Plánská 2032	odvoz na objednávku	4900	0,8
200307 O		odvoz na objednávku	4900	1,3
200201 O		odvoz na objednávku	4900	0,55
170107 O	OOP Tachov, Plánská 2018	odvoz na objednávku	4900	0,8
200307 O		odvoz na objednávku	4900	1,3
200201 O		odvoz na objednávku	4900	0,55
170107 O	OOP Bor, Sadová 613	odvoz na objednávku	4900	0,8
200307 O		odvoz na objednávku	4900	1,3
200201 O		odvoz na objednávku	4900	0,55
170107 O	TOV a OOP Planá, Tachovská 874	odvoz na objednávku	4900	0,8
200307 O		odvoz na objednávku	4900	1,3
200201 O		odvoz na objednávku	4900	0,55
170107 O	OOP Stříbro, 5. května 813	odvoz na objednávku	4900	0,8
200307 O		odvoz na objednávku	4900	1,3
200201 O		odvoz na objednávku	4900	0,55
170107 O	Dálniční oddělení Ostrov u Stříbra	odvoz na objednávku	4900	0,8
200307 O		odvoz na objednávku	4900	1,3
200201 O		odvoz na objednávku	4900	0,55

Část 5 - Domažlice

Druh odpadu	Místo odvozu	Předpokládaná četnost odvozu za rok	Pausální cena za vývoz odpadu bez DPH	Cena za kg odpadu bez DPH
170107 O	OOP Domažlice, Hruškova 152	odvoz na objednávku	4900	0,8
200307 O		odvoz na objednávku	4900	1,3
200201 O		odvoz na objednávku	4900	0,55
170107 O	OOP Poběžovice, Mariánská 336	odvoz na objednávku	4900	0,8
200307 O		odvoz na objednávku	4900	1,3
200201 O		odvoz na objednávku	4900	0,55
170107 O	OOP Kdyně, Komenského 250	odvoz na objednávku	4900	0,8
200307 O		odvoz na objednávku	4900	1,3
200201 O		odvoz na objednávku	4900	0,55
170107 O	OOP Holýšov, Jiráskova 5	odvoz na objednávku	4900	0,8
200307 O		odvoz na objednávku	4900	1,3
200201 O		odvoz na objednávku	4900	0,55
170107 O	OOP Horšovský Týn, Dobrovského 253	odvoz na objednávku	4900	0,8
200307 O		odvoz na objednávku	4900	1,3
200201 O		odvoz na objednávku	4900	0,55



Část 6 - Klatovy

Druh odpadu	Místo odvozu	Předpokládaná četnost odvozu za rok	Paušální cena za vývoz odpadu bez DPH	Cena za kg odpadu bez DPH
170107 O	ÚO Klatovy, Plzeňská 90	odvoz na objednávku	3400	0,8
200307 O		odvoz na objednávku	3400	1,3
200201 O		odvoz na objednávku	3400	0,55
170107 O	RZ Alma Železná Ruda, Javorská 98	odvoz na objednávku	5800	0,8
200108 O		odvoz na objednávku	5800	0,5
200125 O		odvoz na objednávku	5800	0,5
200307 O		odvoz na objednávku	5800	1,3
200201 O		odvoz na objednávku	5800	0,55
170107 O	TOV Klatovy, Gorkého 792	odvoz na objednávku	3400	0,8
200307 O		odvoz na objednávku	3400	1,3
200201 O		odvoz na objednávku	3400	0,55
170107 O	OOP Horažďovice, Blatenská 1081	odvoz na objednávku	5800	0,8
200307 O		odvoz na objednávku	5800	1,3
200201 O		odvoz na objednávku	5800	0,55
170107 O	OOP Plánice, Náměstí 178	odvoz na objednávku	3190	0,8
200307 O		odvoz na objednávku	3190	1,3
200201 O		odvoz na objednávku	3190	0,55
170107 O	OOP Železná Ruda, 1. máje 136	odvoz na objednávku	5800	0,8
200307 O		odvoz na objednávku	5800	1,3
200201 O		odvoz na objednávku	5800	0,55
170107 O	OOP Nýrsko, Klatovská 382	odvoz na objednávku	3400	0,8
200307 O		odvoz na objednávku	3400	1,3
200201 O		odvoz na objednávku	3400	0,55
170107 O	OOP Švihov, Kolárova 266	odvoz na objednávku	3400	0,8
200307 O		odvoz na objednávku	3400	1,3
200201 O		odvoz na objednávku	3400	0,55
170107 O	OOP Kolinec, č.p. 127	odvoz na objednávku	5800	0,8
200307 O		odvoz na objednávku	5800	1,3
200201 O		odvoz na objednávku	5800	0,55
170107 O	DI Klatovy, kpt. Nálepky 412	odvoz na objednávku	3400	0,8
200307 O		odvoz na objednávku	3400	1,3
200201 O		odvoz na objednávku	3400	0,55
170107 O	OOP Kašperské Hory, Náměstí 306	odvoz na objednávku	5800	0,8
200307 O		odvoz na objednávku	5800	1,3
200201 O		odvoz na objednávku	5800	0,55
170107 O	středisko kynologie, Klatovy, Puškinova 108	odvoz na objednávku	3400	0,8
200307 O		odvoz na objednávku	3400	1,3
200201 O		odvoz na objednávku	3400	0,55
170107 O	OOP Sušice, Na Burince 273	odvoz na objednávku	5800	0,8
200307 O		odvoz na objednávku	5800	1,3
200201 O		odvoz na objednávku	5800	0,55