

## SMLOUVA O DÍLO

### UZAVŘENÁ DLE USTANOVENÍ § 2586 A NÁSL. ZÁK. Č. 89/2012 SB., OBČANSKÉHO ZÁKONÍKU, VE ZNĚNÍ POZDĚJŠÍCH PŘEDPISŮ

#### I. Smluvní strany

##### 1.1 Objednatel

###### Česká republika - Agentura ochrany přírody a krajiny ČR

Sídlo: Kaplanova 1931/1, 148 00 Praha 11 - Chodov

Zastoupený: Ing. Jiří Hušek

ředitel RP Liberecko

Bankovní spojení: ČNB Praha, Číslo účtu: 18228011/0710

IČO: 629 335 91

DIČ: neplátce DPH

Telefon: 482 428 993

V rozsahu této smlouvy osoba zmocněná k jednání se zhotovitelem, k věcným úkonům a k převzetí díla: Mgr. Ondřej Šnytr Ph.D.

(dále jen „objednatel“)

a

##### 1.2 Zhotovitel

###### Jizersko-ještědský horský spolek

Sídlo: nám.Nerudovo 108/1, 46001 Liberec

Zastoupený: Ing.Pavel Schneider - předseda výboru

Bankovní spojení: GE Money Bank, a.s., Číslo účtu: 89904574/0600

IČO: 65100352

DIČ: CZ65100352

(dále jen „zhotovitel“)

#### II. Předmět smlouvy

2.1 Na základě této smlouvy se zhotovitel zavazuje provést na svůj náklad a nebezpečí dílo specifikované v čl. 2.2 této smlouvy a předat jej objednateli. Objednatel se zavazuje dílo převzít a zaplatit za něj zhotoviteli dohodnutou cenu.

2.2 Dílem se rozumí: kosení luk křovinořezem a ručně vedenou sekačkou s úklidem a odvozem posečené travní hmoty, včetně likvidace mladých náletů. Lokalita: PR Bukovec a ochranné pásmo; k.ú. Jizerka, části ppč. 1799/1, 1806/1, 1808/1, 1808/2, 1812/3, 2084/2, 2159; k.ú. Polubný, části ppč. 906/1, 906/3. Celková výměra kosení je 2,3 ha, z toho 0,95 ha křovinořezem a 1,35 ha ručně vedenou sekačkou. Kosení bude provedeno jednou za vegetační období v termínu od 15.7. do 15.8. Plochy s výskytem zvláště chráněných druhů rostlin budou pokoseny po jejich odkvětu a vysemenění. Přibližně 10 drobných ploch (o rozloze 20 m<sup>2</sup>) s výskytem upolínu nejvyššího a kropeňáče vytrvalého zůstane neposečených. Kosení nebude prováděno rovněž na označených výzkumných plochách VÚRV a na ploše s výskytem hořečku ladního pobaltského. Posečená hmota bude odklizená do 10 dnů od posečení. Základní sazba za kosení křovinořezem se z důvodu ztížených podmínek (svažitě, podmáčené a rašelinné pozemky, obsekávání) zvyšuje o 20%..

(dále jen „dílo“)

2.3 Při provádění díla je zhotovitel vázán pokyny objednatele.

2.4 Objednatel je oprávněn v průběhu platnosti smlouvy jednostranně omezit rozsah díla v dosud neprovedené části, a to především s ohledem na nepřidělení dostatečných finančních prostředků objednateli ze státního rozpočtu. Při snížení rozsahu díla bude přiměřeně snížena jeho cena.

#### III. Cena díla a platební podmínky

3.1 Cena díla je stanovena v souladu s právními předpisy:

Cena bez DPH: 64 529,75Kč

DPH 21%: 13 551,25Kč

Cena včetně DPH: 78 081,- Kč, (slovy sedmdesátosmtisícosmdesátjedna).

Zhotovitel je plátce DPH.

- 3.2 Dohodnutá cena je stanovena jako nejvýše přípustná. Ke změně může dojít pouze při změně zákonných sazeb DPH.
- 3.3 Veškeré náklady vzniklé zhotoviteli v souvislosti s prováděním díla jsou zahrnuty v ceně díla.
- 3.4 Cena za dílo bude vyúčtována po provedení díla. Zhotovitel je povinen daňový doklad (fakturu) vystavit a doručit objednateli nejpozději do 15 pracovních dnů po předání a převzetí díla (v žádném případě však ne později než do 11.11. kalendářního roku) na základě předávacího protokolu na adresu: Regionální pracoviště Liberecko, U Jezu 10, 460 01 Liberec.
- 3.5 Daňový doklad (faktura) musí mít náležitosti daňového resp. účetního dokladu podle platných obecně závazných právních předpisů; označení daňového dokladu (faktury) a jeho číslo; číslo této smlouvy, den jejího uzavření a předmět smlouvy; označení banky zhotovitele včetně identifikátoru a čísla účtu, na který má být úhrada provedena; jméno a adresu zhotovitele; položkově vykázaní nákladů, konečnou částku; den odeslání dokladu a lhůta splatnosti.
- 3.6 Daňový doklad (faktura) vystavený zhotovitelem je splatný do 30 kalendářních dnů po jeho obdržení objednatelem. Objednatel může daňový doklad (fakturu) vrátit do data jeho splatnosti, pokud obsahuje nesprávné nebo neúplné náležitosti či údaje. Lhůta splatnosti počne běžet doručením opraveného a bezvadného daňového dokladu (faktury). V případě, že ve lhůtě splatnosti nedojde k přidělení finančních prostředků ze státního rozpočtu na účet objednatele, prodlužuje se lhůta splatnosti na 60 dnů od obdržení daňového dokladu (faktury) a objednatel v tomto případě není až do uplynutí této lhůty v prodlení.
- 3.7 Smluvní strany se dohodly, že objednatel nebude poskytovat zálohové platby.

#### **IV. Doba a místo plnění**

- 4.1 Zhotovitel se zavazuje provést dílo a předat jej objednateli nejpozději do: 15.8.2016.
- 4.2 Pokud zhotovitel dokončí dílo před dohodnutým termínem, zavazuje se objednatel, že převezme dílo i v dřívějším nabídnutém termínu, pokud bude bez vad a nedodělků.
- 4.3 Místem plnění je PR Bukovec a ochranné pásmo; ppč. 1799/1, 1806/1, 1808/1, 1808/2, 1812/3, 2084/2, 2159, k.ú. Jizerka; ppč. 906/1, 906/3, k.ú. Polubný.

#### **V. Další ujednání**

- 5.1 Zhotovitel je povinen provést dílo v kvalitě, formě a obsahu, které vyžaduje tato smlouva a která je obvyklá pro díla obdobného typu. Zhotovitel je povinen po celou dobu provádění díla dbát pokynů objednatele.
- 5.2 Objednatel je oprávněn kontrolovat provádění díla. Zjistí-li objednatel, že zhotovitel provádí dílo v rozporu se svými povinnostmi, je oprávněn zhotovitele na tuto skutečnost upozornit a dožadovat se provádění díla řádným způsobem. Jestliže tak zhotovitel neučiní ani ve lhůtě mu k tomu poskytnuté, je objednatel oprávněn od této smlouvy odstoupit doručením písemného odstoupení zhotoviteli.

#### **VI. Předání a převzetí díla**

- 6.1 O předání díla vyhotoví smluvní strany předávací protokol podepsaný oběma smluvními stranami. Objednatel není povinen převzít dílo vykazující byť drobné vady či nedodělky.
- 6.2 Objednatel má právo převzít i dílo, které vykazuje drobné vady a nedodělky, které samy o sobě ani ve spojení s jinými nebrání řádnému užívání díla. V tom případě je zhotovitel povinen odstranit tyto vady a nedodělky v termínu stanoveném objednatelem uvedeném v předávacím protokolu.
- 6.3 V případě, že dílo nebude v termínu provedení díla dokončeno, aniž by důvod nedokončení díla ležel na straně objednatele, má objednatel právo převzít částečně provedené dílo a od zbytku plnění bez dalšího odstoupit. Odstoupení podle věty první vyznačí objednatel v předávacím protokolu. Strany souhlasně prohlašují, že písemným vyznačením odstoupení v předávacím protokolu se odstoupení podle věty první považuje za doručené zhotoviteli.

#### **VII. Odpovědnost za vady**

- 7.1 Zhotovitel odpovídá za vady, jež má dílo v době jeho předání objednateli, byť se vady projeví až později.
- 7.2 Objednatel je povinen případné vady písemně reklamovat u zhotovitele bez zbytečného odkladu po jejich zjištění. V reklamaci musí být vady popsány a uvedeno, jak se projevují. Dále v reklamaci objednatel uvede, v jaké lhůtě požaduje odstranění vad.
- 7.3 Objednatel je oprávněn požadovat odstranění vady opravou, poskytnutím náhradního plnění nebo slevu ze sjednané ceny. Výběr způsobu nápravy náleží objednateli.
- 7.4 Zhotovitel poskytuje na dílo záruku v délce 0 měsíců. V případě, že délka záruky činí 0 měsíců, ustanovení článků 7.5 až 7.7 pozbývají platnosti.
- 7.5 Záruční doba počíná běžet dnem předání kompletního a bezvadného díla, popř. dnem odstranění poslední vady a nedodělku uvedeného v předávacím protokolu.
- 7.6 Objednatel je povinen vady, na které se vztahuje záruka, písemně reklamovat u zhotovitele bez zbytečného odkladu po jejich zjištění. V reklamaci musí být vady popsány a uvedeno, jak se projevují. Dále v reklamaci objednatel uvede, v jaké lhůtě požaduje odstranění vad
- 7.7 Objednatel je oprávněn požadovat odstranění vady, na kterou se vztahuje záruka, opravou, poskytnutím náhradního

plnění nebo slevu ze sjednané ceny. Výběr způsobu nápravy náleží objednateli.

### VIII. Sankce

- 8.1 V případě, že zhotovitel nedodrží termín provedení díla anebo termín odstranění vad a nedodělků uvedený v předávacím protokolu, je zhotovitel povinen zaplatit objednateli smluvní pokutu ve výši 0,1 % z ceny díla bez DPH za každý den prodlení.
- 8.2 V případě prodlení objednatele s placením vyúčtování je objednatel povinen zaplatit zhotoviteli úrok z prodlení z nezaplacené částky v zákonné výši. Nárok na úrok z prodlení vzniká zhotoviteli až po 30 dnech po splatnosti daňového dokladu.
- 8.3 Ustanoveními o smluvní pokutě není dotčen nárok oprávněné smluvní strany požadovat náhradu škody v plném rozsahu.

### IX. Závěrečná ustanovení

- 9.1 Tato smlouva může být měněna a doplňována pouze písemnými a očíslovanými dodatky podepsanými oprávněnými zástupci smluvních stran, není-li v této smlouvě uvedeno jinak.
- 9.2 Ve věcech touto smlouvou neupravených se řídí práva a povinnosti smluvních stran příslušnými ustanoveními zákona č. 89/2012 Sb., občanského zákoníku.
- 9.3 Zhotovitel bezvýhradně souhlasí se zveřejněním své identifikace a dalších parametrů smlouvy, včetně vyplacené ceny.
- 9.4 Tato smlouva je vyhotovena v třech stejnopisech, z nichž každý má platnost originálu. Dva stejnopisy obdrží objednatel, jeden stejnopis obdrží zhotovitel.
- 9.5 Smlouva nabývá platnosti dnem podpisu oběma smluvními stranami. Smlouva nabývá účinnosti dnem přidělení finančních prostředků na realizaci díla ze strany Ministerstva životního prostředí ČR. Pokud smlouva nabude účinnosti později než v den platnosti, je objednatel povinen o dni účinnosti zhotovitele informovat.
- 9.6 Obě smluvní strany prohlašují, že se seznámily s celým textem smlouvy včetně jejich příloh a s celým obsahem smlouvy souhlasí. Současně prohlašují, že tato smlouva nebyla sjednána v tísní ani za jinak nápadně nevýhodných podmínek.
- 9.7 Nedílnou součástí smlouvy jsou tyto přílohy:
- Příloha č. 1 – položkový rozpočet
  - Příloha č. 2 – mapový zakres
  - Příloha č. 3 – doklad o právní subjektivitě zhotovitele (aktuální kopie výpisu z živnostenského rejstříku, kopie registračního listu, kopie výpisu z obchodního rejstříku)

V Liberci

dne 18.7.2016

V Liberci

dne 18.7.2016

Objednatel

Zhotovitel

**Ing. Jiří Hušek**  
ředitel RP Liberecko

**Jizersko-ještědský horský spolek**

Předběžná kontrola před vznikem závazku dle zák. č. 320/01 Sb.

Příkazce operace: (datum, jméno, podpis)

Správce rozpočtu: (datum, jméno, podpis)

Odvětvové třídění  
3749

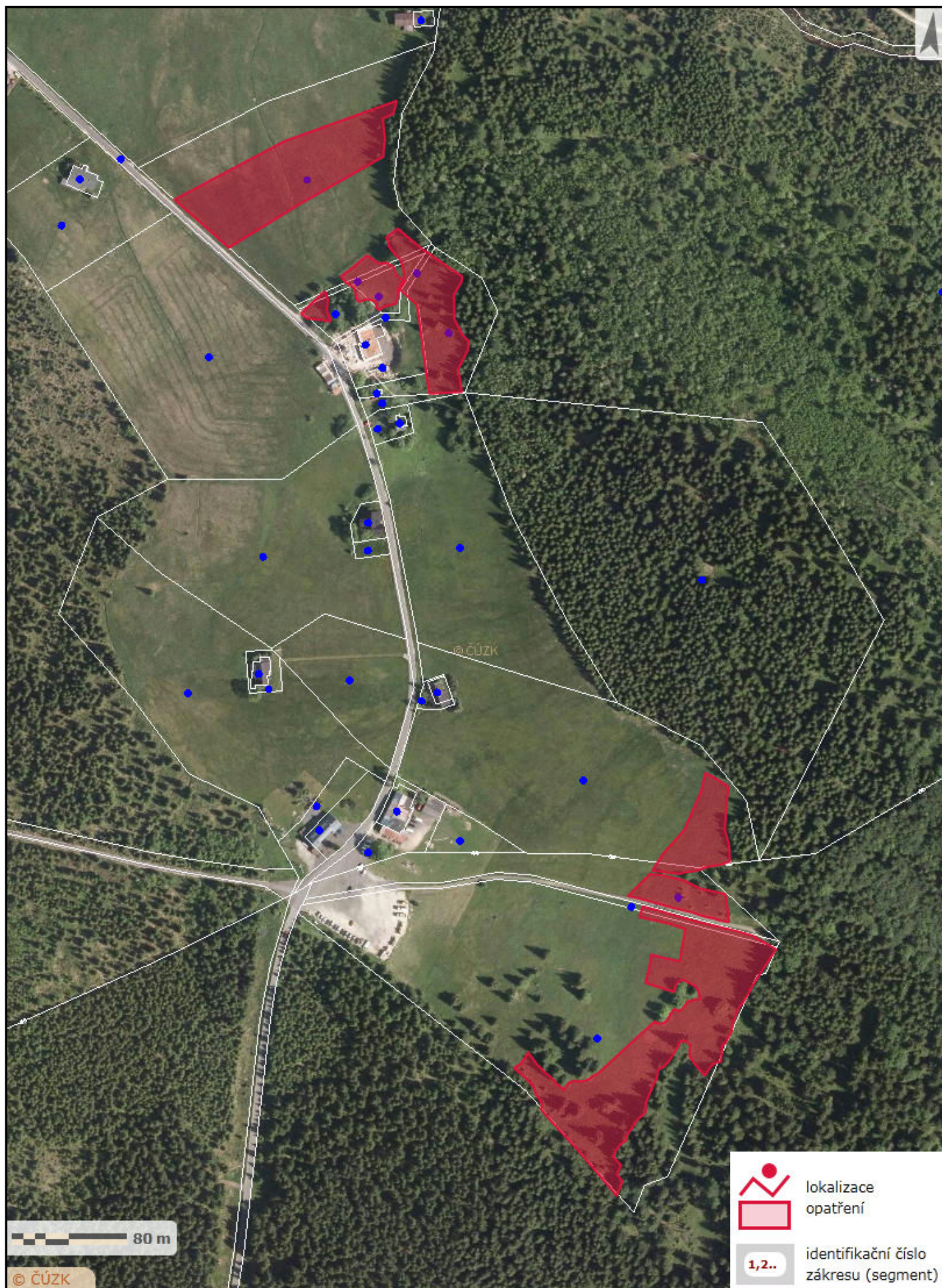
Rozpočtová položka
5169

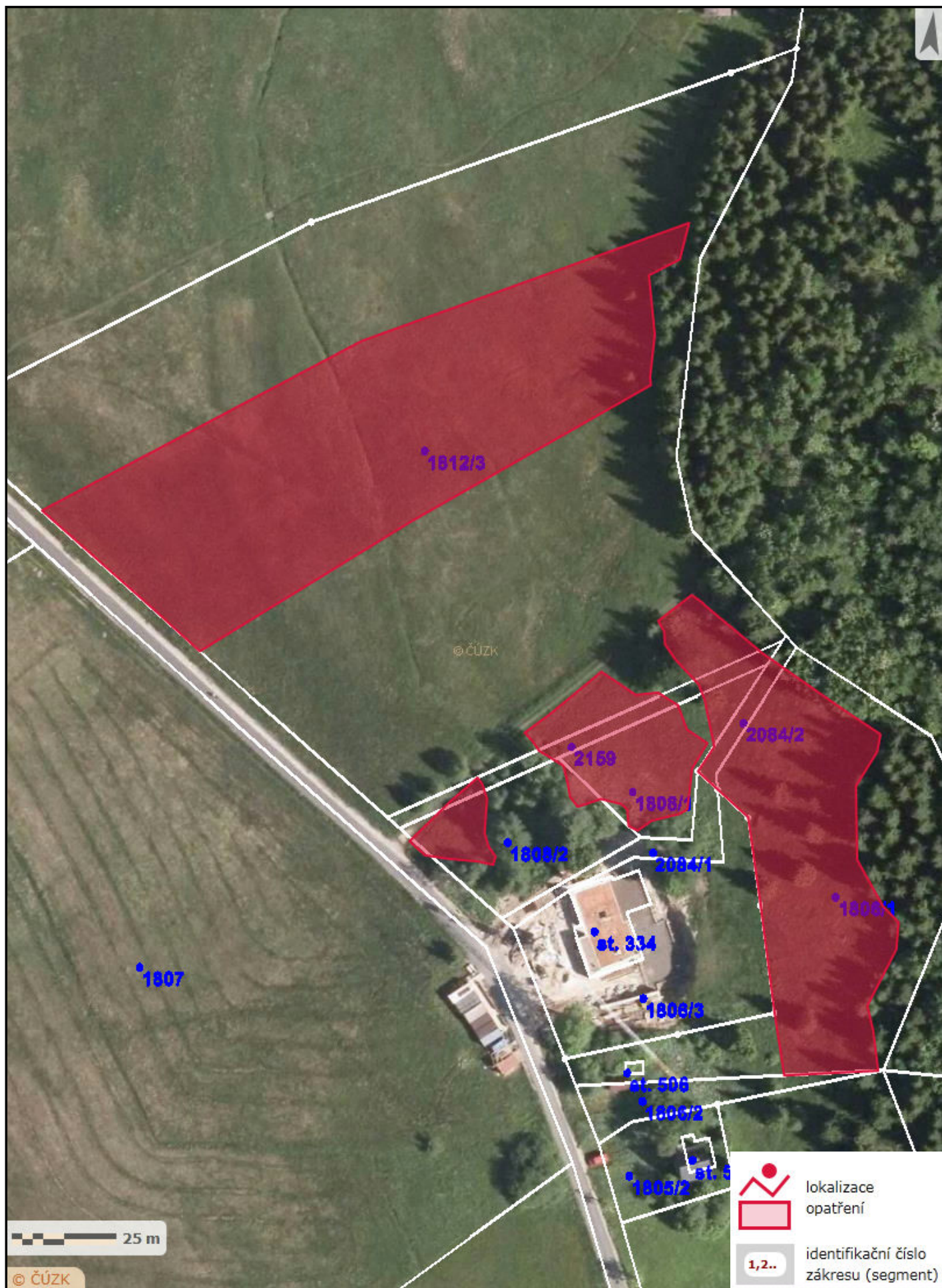
Tok

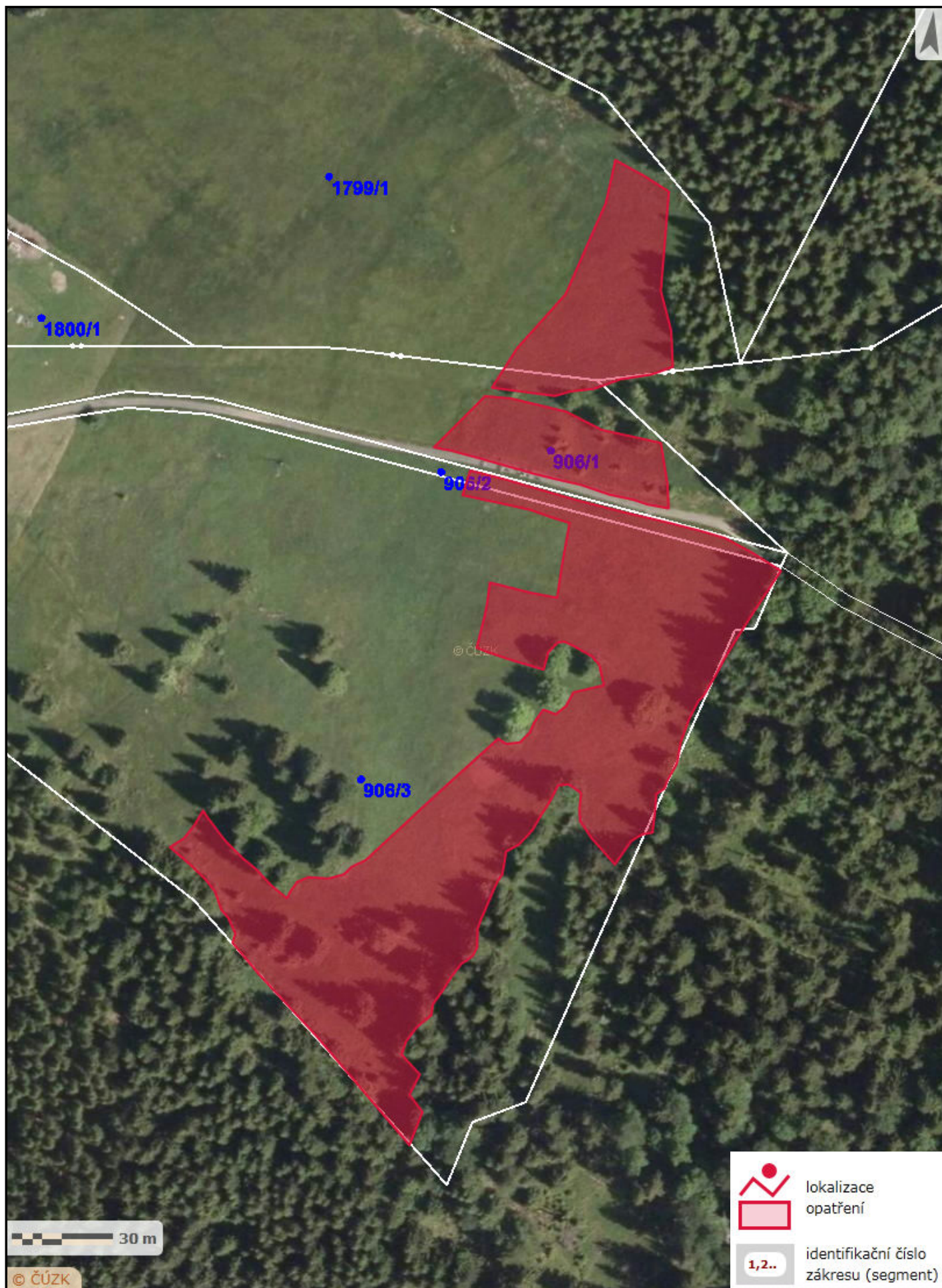
Kč

## Kalkulace nákladů

<b>1. PŘÍMÝ MATERIÁL</b> .....	0,- Kč
<b>2. OPATŘENÍ</b>	
<b>KOSENÍ KŘOVINOŘEZEM VČETNĚ ÚKLIDU BIOMASY</b>	
Výměra 0,95 ha (sazba 27 000 Kč/ ha).....	25 650,- Kč
Příplatek za ztížené podmínky 20 % (svažitě, podmáčené a rašelinné pozemky, obsekávání).....	5 130,- Kč
Kosení křovinořezem celkem.....	30 780,- Kč
<b>KOSENÍ RUČNĚ VEDENOU SEKAČKOU VČETNĚ ÚKLIDU BIOMASY</b>	
Výměra 1,35 ha (sazba 25 000 Kč/ ha).....	33 750,- Kč
Kosení ručně vedenou sekačkou celkem.....	33 750,- Kč
<b>3. OSTATNÍ PŘÍMÉ NÁKLADY</b> .....	0,- Kč
<b>4. VÝROBNÍ REŽIE</b> .....	0,- Kč
<b>5. SPRÁVNÍ REŽIE</b> .....	0,- Kč
<b>6. ZISK</b> .....	0,- Kč
<b>CENA ŘEŠENÍ</b> .....	64 530,- Kč
<b>+ DPH 21%</b>	<b>13 551,- Kč</b>
<b>CELKOVÁ CENA ŘEŠENÍ</b> .....	<b>78 081,- Kč</b>







## Výpis

ze spolkového rejstříku, vedeného  
Krajským soudem v Ústí nad Labem  
oddíl L, vložka 2498

<b>Datum zápisu:</b>	1. ledna 2014
<b>Datum vzniku:</b>	19. prosince 1996
<b>Spisová značka:</b>	L 2498 vedená u Krajského soudu v Ústí nad Labem
<b>Název:</b>	Jizersko-ještědský horský spolek
<b>Sídlo:</b>	nám. Nerudovo 108/1, Liberec I-Staré Město, 460 01 Liberec
<b>Identifikační číslo:</b>	651 00 352
<b>Právní forma:</b>	Spolek
<b>Účel:</b>	Jizersko-ještědský horský spolek je samosprávný, dobrovolný a nezávislý svaz členů, sdružující přátele, znalce a ochránce Jizerských hor a Ještědského hřebene se společným zájmem o naplňování programových cílů spolku.
<b>Předmět vedlejší hospodářské činnosti:</b>	Výroba, obchod a služby neuvedené v přílohách 1 až 3 živnostenského zákona
<b>Název nejvyššího orgánu:</b>	členská schůze
<b>Statutární orgán - výbor:</b>	
<b>  předseda výboru:</b>	Ing. PAVEL SCHNEIDER, dat. nar. 25. dubna 1977 Klostermannova 883/8, Liberec I-Staré Město, 460 01 Liberec Den vzniku funkce: 11. dubna 2015 Den vzniku členství: 11. dubna 2015
<b>  hospodář:</b>	Bc. JANA EICHLEROVÁ, dat. nar. 9. dubna 1985 Jáchymovská 282/4, Liberec X-Františkov, 460 10 Liberec Den vzniku funkce: 28. dubna 2015 Den vzniku členství: 11. dubna 2015
<b>  místopředseda   výboru:</b>	Bc. LEOŠ VAŠINA, dat. nar. 13. prosince 1986 Haškova 938/8, Liberec VI-Rochlice, 460 06 Liberec Den vzniku funkce: 11. dubna 2015 Den vzniku členství: 11. dubna 2015
<b>  zapisovatel:</b>	OTTO ULMAN, DiS., dat. nar. 20. května 1981 Haškova 936/12, Liberec VI-Rochlice, 460 06 Liberec Den vzniku funkce: 28. dubna 2015 Den vzniku členství: 11. dubna 2015
<b>  člen výboru:</b>	PhDr. LIBOR STEJSKAL, PhD., dat. nar. 7. září 1977 Sídliště 534, 463 62 Hejnice Den vzniku členství: 11. dubna 2015
<b>  člen výboru:</b>	Ing. MICHAL VINAŘ, dat. nar. 4. března 1988 Uranová 2006, 470 01 Česká Lípa Den vzniku členství: 11. dubna 2015



**člen výboru:**

MILAN ŠTEINFEST, dat. nar. 24. listopadu 1947  
 Ječná 505/5, Liberec XV-Starý Harcov, 460 15 Liberec  
 Den vzniku členství: 11. dubna 2015

**člen výboru:**

PETR POLDA, dat. nar. 22. června 1960  
 Myslivecká 309/8, Liberec III-Jeřáb, 460 07 Liberec  
 Den vzniku členství: 11. dubna 2015

**člen výboru:**

MILAN DRAHOŇOVSKÝ, dat. nar. 12. března 1960  
 Masarykova 518/4a, Liberec I-Staré Město, 460 01 Liberec  
 Den vzniku členství: 11. dubna 2015

**Počet členů:**

9

**Způsob jednání:**

Předseda výboru zastupuje spolek navenek a je oprávněn jednat jeho jménem. V případě, že předseda výboru nemůže svou funkci vykonávat, rezignuje na ni nebo není přítomen, zastupuje spolek místopředseda výboru, a to až do konání řádných vole během nejbližší členské schůze. V některých případech může zastupovat spolek navenek a jednat jeho jménem též jiný člen spolku, pověřený předsedou výboru.

**Kontrolní komise:****předseda kontrolní komise:**

MUDr. TOMÁŠ KLIMOVIČ, dat. nar. 28. února 1968  
 Selská 141, Liberec XII-Staré Pavlovice, 460 01 Liberec  
 Den vzniku funkce: 5. dubna 2014  
 Den vzniku členství: 5. dubna 2014

**člen kontrolní komise:**

Ing. MARTIN REJLEK, dat. nar. 12. února 1950  
 Lužická 893/21, Liberec I-Staré Město, 460 01 Liberec  
 Den vzniku členství: 5. dubna 2014

**člen kontrolní komise:**

Ing. LUCIE PODHOROVÁ, dat. nar. 19. července 1978  
 Sídliště 534, 463 62 Hejnice  
 Den vzniku členství: 5. dubna 2014

**Počet členů:**

3