

## PRACOVNÍ POSTUP OPRAVY

### Úprava hrany nástupiště – hřebenový profil

Předmětem díla je osazení pryžového hřebenového profilu k hraně nástupiště stanic metra. Tento profil v délce 4m bude ve stanici umístěn do osy prvních a posledních dveří vlakové soupravy. V jedné stanici budou umístěny 4 čtyřmetrové profily.

Jsou dva typy připojení, podle ukončení hrany nástupiště:

- 1) stanice s monolitickou hranou,
- 2) stanice s ocelovým čelem.

Práce budou zahájeny proměřením a následným stanovením osy prvních dveří po zastavení vlaku.

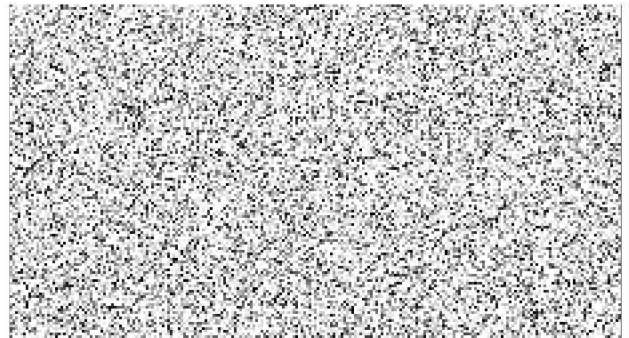
Bude určen typ ukončení hrany vč. aktualizace způsobu ukotvení nosného prvku hřebenového profilu. Na základě zaměření bude vyhotovena výrobní dokumentace nosné konstrukce pryžového profilu.

Po dokončení výroby nosných prvků bude provedena úprava povrchu konstrukce hrany (vytvoření drážek na zapuštění držáků) a následná montáž na hranu nástupiště, vč. následného osazení hřebenových prvků. Po ukončení montáže bude provedena kontrola zachování průjezdného profilu.

Práce budou prováděny pouze v době výluky, tj. od 1:15 do 3:30.

Předpokládaná doba montáže jedné stanice je cca 15 pracovních dnů.

V Praze dne 28 -07- 2017



Energie – stavební a báňská a.s.