

M/48706302/2017

Dodatek č. 4 ke smlouvě o výpůjčce bytů

Dětský domov, Základní škola a Mateřská škola Ledce,
příspěvková organizace
Ledce 55, 273 05 Smečno
IČO: 48706302
Zastoupený: Mgr. Romanem Pejšou, ředitelem
(půjčitel)

a

Bellevue, poskytovatel sociálních služeb
Ledce 74, 273 05 Smečno
IČO: 71234438
Zastoupený: Bc. Františkem Váňou, ředitelem
(výpůjčitel)

Tímto dodatkem č. 4 se mění článek III odstavce 1 smlouvy ze dne 1.12.2012 a to takto:

Tato smlouva se uzavírá na dobu určitou, prodlužuje se na další 2 roky a dle ujednání končí dne 30.11.2019.

Ostatní ustanovení smlouvy o výpůjčce zůstávají i nadále v platnosti.

V Ledcích dne 6.10.2017

.....
Půjčitel – razítko, podpis

Dětský domov, Základní škola
a Mateřská škola Ledce,
příspěvková organizace ©
Ledce 55, 273 05 Smečno
tel.: 312 589 865, IČ: 48 706 302

BELLEVUE
poskytovatel sociálních služeb
se sídlem
ŠTERNBERK 74, 273 05 LEDCE
IČ: 712 34 438

.....
Vypůjčitel – razítko, podpis

Dodatek č. 3 ke smlouvě o výpůjčce bytů

Dětský domov, Základní škola a Mateřská škola Ledce,
příspěvková organizace
Ledce 55, 273 05 Smečno
IČO: 48706302
Zastoupený: Mgr. Romanem Pejšou, ředitelem
(půjčitel)

a

Bellevue, poskytovatel sociálních služeb
Ledce 74, 273 05 Smečno
IČO: 71234438
Zastoupený: Bc. Františkem Váňou, ředitelem
(výpůjčitel)

Tímto dodatkem č. 3 se mění článek III odstavec 1 smlouvy ze dne 1.12.2012 a to takto:

Tato smlouva se uzavírá na dobu určitou, prodlužuje se na další 2 roky a dle ujednání končí dne 30.11.2017.

Ostatní ustanovení smlouvy o výpůjčce zůstávají i nadále v platnosti.

V Ledcích dne 30.10.2015

.....
Mr. Roman Pejša
Půjčitel – razítko, podpis

Dětský domov, Základní škola
a Mateřská škola Ledce,
příspěvková organizace
Ledce 55, 273 05 Smečno
tel.: 312 589 865, IČ: 48 706 302

BELLEVUE
poskytovatel sociálních služeb
se sídlem
ŠTERNBERK 74, 273 05 LEDCE
IČ: 712 34 438
.....
Vypůjčitel – razítko, podpis

Dodatek č. 2 ke smlouvě o výpůjčce bytů

Dětský domov, Základní škola a Mateřská škola Ledce,
příspěvková organizace
Ledce 55, 273 05 Smečno
IČO: 48706302
Zastoupený: Mgr. Romanem Pejšou, ředitelem
(půjčitel)

a

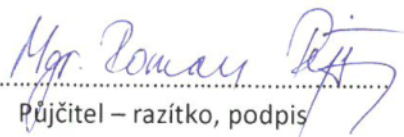
Bellevue, poskytovatel sociálních služeb
Ledce 74, 273 05 Smečno
IČO: 71234438
Zastoupený: Bc. Františkem Váňou, ředitelem
(výpůjčitel)


Tímto dodatkem č. 2 se mění článek IV. odstavec 1 smlouvy ze dne 1.12.2012 a to takto:

Cena výpůjčky – užívání obou bytů činí 12 000 Kč (dvanáct tisíc korun českých) za kalendářní měsíc. V této částce jsou zahrnuty poplatky za osvětlení veřejných a společných prostor, paušální platba za ústřední plynové vytápění, vodné a stočné. Cena výpůjčky bude zasílána jednou za kalendářní měsíc, a to k 15 dni kalendářního měsíce na bankovní účet ČSOB číslo: 2816409/0300.

Ostatní ustanovení smlouvy o výpůjčce zůstávají i nadále v platnosti.

V Ledcích dne 12.2.2014


Půjčitel – razítko, podpis


Výpůjčitel – razítko, podpis

**Dětský domov, Základní škola
a Mateřská škola Ledce,
příspěvková organizace** ③
Ledce 55, 273 05 Smečno
tel.: 312 589 865, IČ: 48 706 302

BELLEVUE
poskytovatel sociálních služeb
se sídlem
ŠTERNBERK 74, 273 05 LEDCE
IČ: 712 34 438

Dodatek č. 1 ke smlouvě o výpůjčce bytů

Dětský domov, Základní škola a Mateřská škola Ledce,
 příspěvková organizace
 Ledce 55, 273 05 Smečno
 IČO: 48706302
 Zastoupený: Mgr. Romanem Pejšou, ředitelem
 (půjčitel)

a

Bellevue, poskytovatel sociálních služeb
 Ledce 74, 273 05 Smečno
 IČO: 71234438
 Zastoupený: Bc. Františkem Váňou, ředitelem
 (výpůjčitel)

Tímto dodatkem č. 1 se mění článek III odstavec 1 smlouvy ze dne 1.12.2012 a to takto:

Tato smlouva se uzavírá na dobu určitou, prodlužuje se na další 2 roky a dle ujednání končí dne 30.11.2015.

Ostatní ustanovení smlouvy o výpůjčce zůstávají i nadále v platnosti.

V Ledcích dne 5.11.2013

Půjčitel – razítko, podpis

Dětský domov, Základní škola
 a Mateřská škola Ledce, ③
 příspěvková organizace
 Ledce 55, 273 05 Smečno
 tel.: 312 589 865, IČ: 48 706 302

BELLEVUE
 poskytovatel sociálních služeb
 se sídlem
 STEBNEK 74, 273 05 Smečno

Výpůjčitel – razítko, podpis

19/12

Smlouva o výpůjčce (na dobu určitou)
(dle občanského zákoníku)

Dětský domov a Základní škola
Ledce 55, 273 05 Smečno
IČO: 48706302
Zastoupený: Mgr. Romanem Pejšou, ředitelem
(půjčitel)

a

Bellevue, poskytovatel sociálních služeb
Ledce 74, 273 05 Smečno
IČO: 71234438
Zastoupený: Bc. Františkem Váňou, ředitelem
(výpůjčitel)

uzavírají smlouvu o výpůjčce bytů tohoto znění:

I. Úvodní ustanovení

Půjčitel prohlašuje, že má právo hospodaření se svěřeným majetkem kraje - s následujícími dvěma byty na zámečku Šternberk: adresa: Ledce-Šternberk, č.p. 81, 1.patro, číslo bytu 1 a 2.

II. Předmět smlouvy

Předmětem smlouvy jsou dva byty uvedené v článku I o celkové výměře podlahové plochy: byt č.1: 39,13 m² a byt č.2: 45,61 m². Byt č.1 se sestává z místností 102 až 109, byt č. 2 z místností 110 až 116 (viz plánek a tabulka místností, které jsou nedílnou součástí této smlouvy). Součástí bytů jsou kuchyně, koberce a drobné vybavení koupelen (uvedeno v předávacím protokolu ze dne 26.11.12).

Půjčitel tímto přenechává oba byty výpůjčitelovi do užívání.

III. Doba výpůjčky

Tato smlouva se uzavírá na dobu určitou, počínaje dnem 1. 12. 2012 a končí dne 30. 11. 2013.

Vypůjčitelovi je poskytnuto přednostní právo prodloužení této smlouvy na další 1 rok (12 měsíců) za předpokladu, že o toto prodloužení požádá nejpozději 2 měsíce před uplynutím sjednané doby.

Výpůjčka končí uplynutím sjednané doby,
nebo písemnou dohodou smluvních stran,
nebo výpovědí podanou jednou nebo druhou stranou, přičemž výpovědní lhůta v obou případech činí 3 měsíce
nebo nesplněním povinností půjčitele či výpůjčitele, v tomto případě smlouva zaniká okamžitě.

IV. Cena výpůjčky

Cena výpůjčky - užívání obou bytů činí 12 000 Kč (dvanáct tisíc korun českých) za kalendářní měsíc. V této částce jsou zahrnuty poplatky za odvoz domovního odpadu, poplatky za osvětlení veřejných a

společných prostor, paušální platba za ústřední plynové vytápění, vodné a stočné. Cena výpůjčky bude zasílána jednou za kalendářní měsíc, a to k 15 dni kalendářního měsíce na bankovní účet ČSOB číslo: 2816409/0300.

V ceně výpůjčky nejsou zahrnuty poplatky za elektrickou energii. El.energie bude hrazena vypůjčitelem formou měsíční zálohy ve výši 2 000 Kč, která bude zasílána společně s cenou za výpůjčku bytů 1x měsíčně na účet půjčitele. Konečné vyúčtování el.energie (doplatek nebo vratka) proběhne podle skutečného odběru (odpočtové hodiny) na základě faktury od dodavatele.

V. Práva a povinnosti smluvních stran

Práva a povinnosti spojené s výpůjčkou bytů vyplývají z občanského zákoníku a předpisů s tím souvisejících.

Vypůjčitel bytů je dále povinen:

1. Udržovat čistotu před svým bytem a ve společných prostorách (stanoven domovní úklidový rozvrh).
2. Oznamovat neprodleně domovníkovi poruchy, poškození, popř. další důležité skutečnosti, vzniklé v souvislosti s užíváním bytů.
3. Neskladovat v bytě ani ve společných prostorách toxické a hořlavé látky v množství, jež by mohlo ohrozit zdraví a bezpečnost osob v budově.
4. Vypůjčitel je povinen kdykoliv během trvání této smlouvy umožnit půjčiteli a ostatním osobám oprávněným ke kontrole bytů na jejich žádost přístup k vypůjčeným bytům za účelem kontroly.

VI. Náhrada škody

V případě, že v době, kdy jsou vypůjčené byty v držení vypůjčitele, dojde k jejich poškození, zavazuje se vypůjčitel uhradit půjčiteli náhradu škody v plné výši.

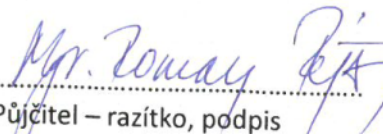
VII. Nedílné součásti této smlouvy

1. Výpis z katastru nemovitostí - příloha č. 1
2. Protokol o předání bytů – příloha č. 2
3. Fotodokumentace bytového vybavení – příloha č. 3
4. Plánek a tabulka místností – příloha č. 4

VIII. Prohlášení stran

Obě strany prohlašují, že si smlouvu o výpůjčce sepsanou na základě svobodné vůle přečetly a s jejím obsahem souhlasí. Na důkaz toho připojují své podpisy.

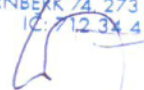
V Ledcích dne 1.12.2012


Půjčitel – razítko, podpis

Dětský domov a Základní škola,
Ledce 55, 273 05 Smečno
tel.: 312 589 865

③

BELLEVUE
poskytovatel sociálních služeb
se sídlem
ŠTERNBERK 74, 273 05 LEDCE
IČ: 712 34 438


Vypůjčitel – razítko, podpis

Seznam nemovitostí na LV

příloha č. 1

Číslo LV: 301
 Katastrální území: Ledce u Kladna 679615

Zobrazení v mapě

Vlastníci, jiní oprávnění

Vlastnické právo		
Jméno/název	Adresa	Podíl
Středočeský kraj	Zborovská 81/11, Praha, Smíchov, 150 00	
Hospodaření se svěřeným majetkem kraje		
Jméno/název	Adresa	Podíl
Dětský domov a Základní škola, Ledce 55	Ledce 55, 273 05	

Parcely

Parcelní číslo
st. 74
st. 84
85
st. 86
st. 273
1132/8
1132/9
1132/10
1132/11
1132/28

Stavby

Číslo
Ledce č.p. 55 na parcele st. 86
Ledce č.p. 56 na parcele st. 85
Ledce č.p. 57 na parcele st. 84
Ledce č.p. 81 na parcele st. 74
bez čp/če na parcele st. 273

Jednotky

Na LV nejsou zapsány žádné jednotky.

Zobrazené údaje mají informativní charakter.

Nemovitost je v územním obvodu, kde státní správu katastru nemovitostí ČR vykonává Katastrální úřad pro Středočeský kraj, Katastrální pracoviště Slaný

Platnost k 07.11.2012 12:01:48

Předávací protokol k bytům

Dne 26.11.2012 přebrala dle smlouvy o výpůjčce ze dne 1.12.2012

organizace **Bellevue, poskytovatel sociálních služeb, Ledce 74**, zastoupená Bc. Františkem Váňou-ředitelem

dále jen přebírající

od organizace **Dětský domov a Základní škola, Ledce 55**, zastoupené Mgr. Romanem Pejšou-ředitelem

dále jen předávající

Byt číslo: **1 a 2**, nadzemní podlaží číslo: 1, na adrese: Zámeček Šternberk, Ledce čp.81, LV 301 pro obec Ledce a katastrální území 679615 Ledce u Kladna

Klíče od bytu v počtu :

4 ks od bytu č.1

4 ks od bytu č.2

7 ks od vchodových dveří vnitřních

7 ks od vchodových dveří venkovních

2 ks od komory

1 ks od vjezdu

7 ks od branky

..... ks od

..... ks od

Stavy na měřidlech :

- elektroměr (odpočtový) **054087,5** (kWh)

Soupis zařízení a vybavení:

Byt č. 1: kompletní kuchyň včetně digestoře a el.sporáku s troubou, shrnovací stěna, koberec v obývací a spací části, koupelna se sprchou, umývadlem, WC + koupelnová zrcadlová skříňka, věšáčky na ručníky, sprchová polička, sprchový závěs, garniže, zatmavovací fólie na okna

Byt č. 2: kompletní kuchyň včetně digestoře a el.sporáku s troubou, shrnovací stěna, koberec v obývací a spací části, koupelna se sprchou, umývadlem, WC + koupelnová zrcadlová skříňka, věšáčky na ručníky, sprchová polička, sprchový závěs, garniže, zatmavovací fólie na okna

Plus materiál na zhotovení regálů

Další ujednání :

(popřípadě zjištěné závady)

.....
.....
.....
.....
.....
.....
.....
.....
.....

V Ledcích dne: 26.11.2012

Předávající

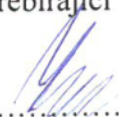

.....

za Hrušková

Dětský domov a Základní škola,
Ledce 55, 273 05 Smečno
tel.: 312 589 865

③

Přebírající


.....

za Humrová

BELLEVUE
poskytovatel sociálních služeb
se sídlem
ŠTERNBERK 74, 273 05 LEDCE
IČ: 712 34 438

VÝMLNĚ OTVORŮ: STĚNY

NAVÍC : 2x OUVĚŘ ě. 5 700x 1970 - PRAVĚ
 VĚ. OBLOŽENÉ ZÁRUBNĚ

1x I. ě. 120 OI. 900x 177 - NÍST. ě. 774
 SPODNÍ HRANA 200 MM NAD PODL.

NEODKAZUJE SE : 6 x I. ě. 120 OI. 1500 MM - MEZI KUCHYŇÍ A OBTV. POKROVEM

6 x I. ě. 120 OI. 1200 MM - MEZI PŘECOSŇÍ A 300. ZAŘÍZENÍM
 1x OUVĚŘ ě. 5 - LEVĚ

NAVÍC : 3x OUVĚŘ ě. 15 VĚ. OBLOŽ. ZÁRUBNĚ - PRAVĚ 700/1970

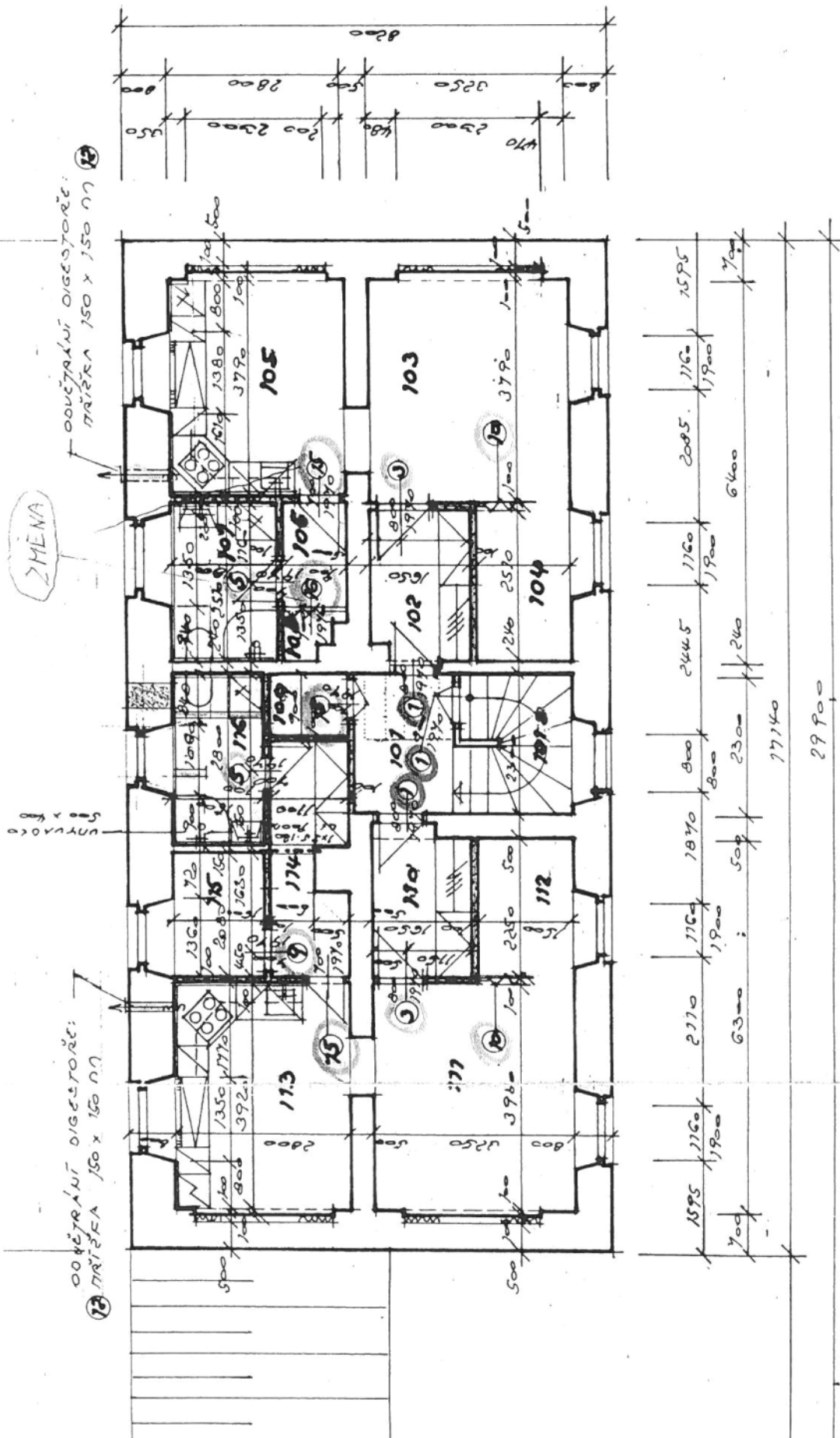
1x OUVĚŘ ě. 16 VĚ. OBLOŽ. ZÁRUBNĚ - 300/1970 SKLÁDACÍ

TABULKA MÍSTNOSTÍ:

č.	NÁZEV	M ²	PODLAHA		OPĚTKA		OBRÁZ
			POVRCH	č.	STROP	STĚNY	
101	PODESTA	3,91	KER. OI.	4	UKP. ŠTUK	UKP. ŠTUK	
102	PŘECOSŇ	4,26	"	4	"	"	
103	OBTV. POKROV	12,73	KODEREC	5	"	"	
104	LOŽNICE - SPACÍ KOUT	3,60	"	5	"	"	
105	KUCHYŇ	10,84	PVC	6	"	"	KERANICKÉ POKR. LIN. V. 600 MM
106	PŘECOSŇ	1,40	KER. OI.	4	"	"	
107	KOUPELNA	4,57	"	4	"	"	KERANICKÉ V. 2100 MM
108	SPÍŽ	0,80	"	4	"	"	
109	KORIDOR	0,77	"	4	"	"	
110	PŘECOSŇ	3,16	"	4	"	"	
111	OBTV. POKROV	14,14	KODEREC	5	"	"	
112	LOŽNICE - SPACÍ KOUT	3,60	"	5	"	"	
113	KUCHYŇ	11,20	PVC	6	"	"	KERANICKÉ POKR. LIN. V. 600 MM
114	PŘECOSŇ	5,91	KER. OI.	4	"	"	
115	ŠATNA	3,32	"	4	"	"	
116	KOUPELNA	4,48	"	4	"	"	KERANICKÉ V. 2100 MM

BYT č. 1
 VĚTŠÍ PLOCHA: 39,13 m²
 OBYTNÁ PLOCHA: 16,33 m²

BYT č. 2
 VĚTŠÍ PLOCHA: 45,61 m²
 OBYTNÁ PLOCHA: 17,94 m²



DVĚŘE pod č. 15 metr 105-106
 pod č. 16 metr 106-108

ZRUŠENÝ
 ZRUŠENÝ