

## Kupní smlouva

č.j. KRPB-132986-4/ČJ-2026-0600VZ

---

### Čl. I.

#### Smluvní strany

##### Kupující:

Česká republika – Krajské ředitelství policie Jihomoravského kraje  
se sídlem: Kounicova 24, 611 32 Brno

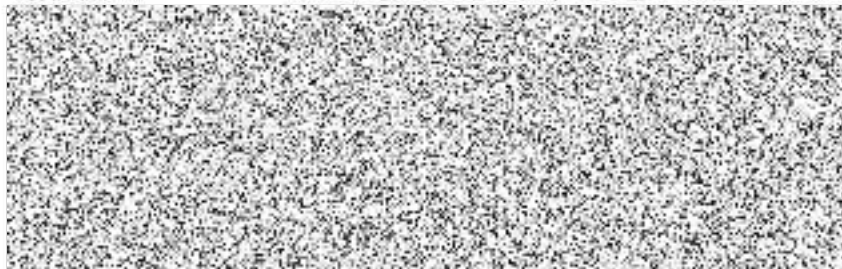


(dále jen „kupující“) na straně jedné

##### Prodávající:

**PEK GROUP, a.s.**

se sídlem: Sokolovská 668/136d, 186 00 Praha 8 - Karlín



(dále jen „prodávající“) na straně druhé

uzavírají ve smyslu ustanovení § 2079 a násl. zák. č. 89/2012 Sb., Občanského zákoníku,  
v platném znění (dále jen „Občanský zákoník“), tuto

**kupní smlouvu**

## ČI. II.

### Předmět smlouvy

1. Předmětem této smlouvy je zajištění dodávek **pekárenských výrobků** dle aktuální nabídky prodávajícího, a to včetně dopravy do místa plnění ÚZ Riviéra v Podhradí nad Dyjí – viz Příloha č. 1 této smlouvy.
2. Přesný druh a množství zboží bude odebíráno v pracovní dny na základě konkrétních dílčích objednávek, a to dle podmínek dále specifikovaných.
3. Případné dodání dalšího (v Příloze č. 1) nspecifikovaného zboží může být realizováno dle možností prodávajícího, a to po předchozí dohodě mezi pověřeným pracovníkem kupujícího a prodávajícího
4. Dodávka bude realizována při splnění všeobecných dodacích podmínek ve smyslu ustanovení § 2079 a násl. Občanského zákoníku.

## ČI. III.

### Kupní cena

1. Kupní cena je sjednána dohodou smluvních stran podle § 2 zák. č. 526/1990 Sb., o cenách, v platném znění, a dle cenové nabídky prodávajícího (viz Příloha č. 1). Jednotkové ceny dle Přílohy č. 1 jsou považovány za ceny nejvýše přípustné a nepřekročitelné, zahrnující cenu za dopravu do místa plnění a další náklady související s dodávkou předmětu plnění v této smlouvě výslovně neuvedených.
2. Celková kupní cena za zboží odebrané na základě konkrétních dílčích objednávek nepřesáhne **bez DPH 100.000,-- Kč.**  
(slovy: stotisíckorunčeských).  
**Celková kupní cena je nejvýše přípustná.**
3. Kupující si vyhrazuje právo před předložením konkrétní dílčí objednávky ověřit u prodávajícího aktuální ceny zboží.
4. Prodávající je povinen avizovat předem pohyb cen písemnou zprávou, která bude doručena kupujícímu 1 kalendářní měsíc před zamýšlenou změnou cen. Případná neakceptace nových cen bude prodávajícímu oznámena písemně a smlouva tak končí dnem, který předchází dni avizovaného navýšení ceny.
5. Cena dalšího nspecifikovaného zboží bude stanovena dle aktuálního ceníku prodávajícího. V případě, že ceny budou pro kupujícího neakceptovatelné, není povinen zboží u prodávajícího zakoupit.

## ČI. IV.

### Platební podmínky

1. Kupující zaplatí do 14 kalendářních dnů po obdržení daňového dokladu od prodávajícího kupní cenu za zboží odebrané na základě konkrétní dílčí objednávky, a to převodem na účet prodávajícího. V ceně musí být zahrnuty veškeré potřebné náklady k zabezpečení předmětu plnění.


## ČI. V.

### Fakturace

1. Daňový doklad bude zaslán na adresu kupujícího nejpozději do 3 dnů od data splnění dodávky na základě dílčí objednávky. Přílohou každého daňového dokladu bude soupis dodaného množství a druh předmětu smlouvy a ceny musí být uvedeny včetně dopravy.
2. Daňový doklad musí obsahovat především tyto údaje:
  - a) Číslo daňového dokladu a kupní smlouvy.



- b) Název a sídlo prodávajícího a kupujícího.
  - c) Den vystavení a splatnosti daňového dokladu.
  - d) Přesný název předmětu smlouvy a jeho množství.
  - e) Strukturu platby.
  - f) Datum dodání zboží.
  - g) Číslo účtu, na který má být placeno.
3. Prodávající je povinen daňový doklad zaslat na níže uvedenou adresu kupujícího:

Krajské ředitelství policie Jihomoravského kraje  
Odbor správy majetku – Proviantní oddělení  
Účelové zařízení RIVIERA  
671 06 Podhradí nad Dyjí č. 67, pošta Šafov

- 
- 4. Kupující je oprávněn před datem splatnosti vrátit daňový doklad, který neobsahuje požadované náležitosti, není doložen kopií potvrzeného dodacího listu, který obsahuje jiné cenové údaje nebo jiný druh plnění, než dohodnuté ve smlouvě s tím, že doba splatnosti nového (opraveného) daňového dokladu začíná znovu běžet ode dne jeho doručení kupujícímu.
  - 5. Jestliže je prodávající dle zveřejnění správcem daně v registru plátců ke dni uskutečnění zdanitelného plnění nespolehlivým plátcem DPH, je kupující oprávněn provést zajišťovací úhradu DPH na účet příslušného finančního úřadu a uhradit prodávajícímu pouze základ daně, tento postup je považován za splnění závazku kupujícího.

#### **Čl. VI.**

##### **Dodací podmínky, místo plnění**

- 1. Přesný druh a množství zboží bude specifikováno v konkrétních dílčích objednávkách, které je oprávněn předkládat pověřený pracovník kupujícího –   

- 2. Dovoz zboží do ÚZ Riviera v Podhradí nad Dyjí je ve všední dny od 6.00 do 8.00.
- 3. Současně se zbožím předá prodávající kupujícímu následující doklady – dodací list, popř. daňový doklad.

#### **Čl. VII.**

##### **Reklamacce**

- 1. Nároky z vad se vyřizují dle volby kupujícího v souladu s ust. §§ 2106 - 2112 Občanského zákoníku. Prodávající poskytuje záruku za jakost dodaného zboží po dobu vyznačenou na obalu zboží, přičemž prodávající je povinen současně dodržet podmínky stanovené zákonem č. 110/1997 Sb., o potravinách a tabákových výrobcích, v platném znění.

#### **Čl. VIII.**

##### **Přechod vlastnického práva**

- 1. Vlastnické právo k předmětu smlouvy přechází na kupujícího potvrzením dodacího listu

- pověřeným pracovníkem kupujícího.
2. Prodávající prohlašuje, že zboží není zatíženo právy třetích osob.

#### **Čl. IX.**

##### **Sankce**

1. V případě prodlení s dodáním zboží delším než 24 hodin zaplatí prodávající smluvní pokutu ve výši [REDAKCE] z ceny nedodaného zboží vč. DPH na základě dílčí objednávky, a to za každý i započatý den prodlení.
2. V případě neuhrazení daňového dokladu kupujícím v termínu uvedeném ve smlouvě má prodávající právo na úroky z prodlení ve výši [REDAKCE] z neuhrazené částky zboží na základě konkrétní dílčí objednávky vč. DPH, a to za každý i započatý den prodlení.
3. Zaplacením smluvní pokuty není dotčen nárok kupujícího na náhradu škody v částce převyšující zaplacenou smluvní pokutu.
4. Smluvní pokuta a úrok z prodlení jsou splatné do 30 dnů od data doručení písemné výzvy k jejich zaplacení oprávněnou osobou, a to na účet oprávněné strany.

#### **Čl. X.**

##### **Odpovědnost za škodu**

1. Prodávající odpovídá za škodu způsobenou vadným plněním ze smlouvy v rozsahu stanoveném českým právním řádem.
2. Prodávající odpovídá vůči kupujícímu za plnění svých smluvních závazků pouze a výlučně v rozsahu uvedeném ve smlouvě.

#### **Čl. XI.**

##### **Odstoupení od smlouvy a sankce**

1. Prodávající a kupující jsou oprávněni odstoupit od smlouvy při podstatném porušení smlouvy a pokud tento úmysl oznámí oprávněná strana druhé straně do 10 dnů od podstatného porušení povinností.
2. Podstatným porušením smlouvy se rozumí, jestliže strana porušující smlouvu věděla nebo mohla vědět, že druhá strana při takovém porušení nebude mít zájem na takovém plnění smlouvy.
3. Za podstatné porušení smlouvy se považuje:
  - a) nesplnění kvalitativních a kvantitativních požadavků kupujícího,
  - b) prodlení prodávajícího s dodáním zboží delším jak 24 hodin a kupující se přitom na tomto nijak nepodílel. Za prodlení prodávajícího s dodáním zboží se považuje opakované nedodání zboží ve stanoveném termínu,
  - c) kupující nesplní své finanční závazky vůči prodávajícímu a nebude schopen poskytnout takové záruky, že je splní v náhradním termínu,
  - d) prodávající může také odstoupit od smlouvy, jestliže kupující neposkytne nutné protiplnění, a tím způsobí neschopnost provést určitý úkon. Odstoupení je však přípustné teprve tehdy, když prodávající dohodl s kupujícími písemně novou přiměřenou lhůtu ke splnění závazku, a ta neúspěšně uplynula,
  - e) prodávající se stane nespolehlivým plátcem DPH dle zákona č. 235/2004 Sb., o dani z přidané hodnoty, ve znění pozdějších předpisů.

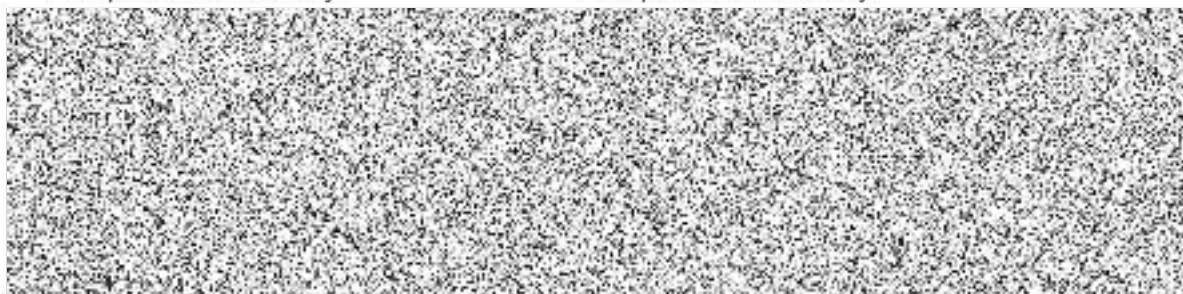
## Čl. XII.

### Závěrečná ustanovení

1. Tato smlouva nabývá platnosti dnem podpisu smluvními stranami a účinnosti dnem uveřejnění v registru smluv.
2. Tato smlouva je uzavřena na dobu určitou do doby, kdy celková kupní cena za zboží odebrané na základě konkrétních dílčích objednávek dosáhne částky **100.000,-- Kč bez DPH**.
3. Tato smlouva je vyhotovena v elektronické podobě. Smluvní strana podepisující tuto smlouvu jako druhá v pořadí je povinna prokazatelně doručit podepsanou smlouvu druhé smluvní straně.
4. Tuto smlouvu je možno měnit pouze formou písemných dodatků oboustranně potvrzených smluvními stranami, pokud v této smlouvě není stanoveno jinak.
5. K zániku smlouvy může dojít:
  - a) dohodou smluvních stran,
  - b) odstoupením jednou ze smluvních stran,
  - c) výpovědí jednou ze smluvních stran bez udání důvodu. Výpovědní lhůta činí 1 měsíc a začíná plynout 1. den měsíce následujícího po jejím doručení druhé smluvní straně,
  - d) vyčerpáním finanční částky uvedené ve smlouvě čl. III. odst. 2. této smlouvy.
6. Prodávající bez jakýchkoliv výhrad souhlasí se zveřejněním svých identifikačních údajů a dalších údajů uvedených v této smlouvě včetně ceny zboží.
7. Každá ze smluvních stran prohlašuje, že tuto smlouvu uzavírá svobodně a vážně, že považuje obsah smlouvy za určitý a srozumitelný a že jsou jí známy veškeré skutečnosti, jež jsou pro uzavření smlouvy rozhodující.
8. Pokud není v této smlouvě stanoveno jinak, řídí se právní vztahy z ní vyplývající právním řádem České republiky, zejména Občanským zákoníkem.
9. Tato kupní smlouva obsahuje 5 (slovy: pět) stran textu a jednu přílohu, které obsahuje 3 (slovy: tři) strany textu.

Podepsáno elektronicky:

Podepsáno elektronicky:



Obchodní zástupce:  
telefon:



Ceník pekařských výrobků platný od 01.01.2026

**OZC - ZÁKLADNÍ CENÍK**

číslo výrobku	název výrobku	gramáž	baleno	EAN	ks/přep.	trvanl. dny	cena od 1.1.2026	Rumburk	Znojmo
<b>CHLĚB</b>									
510929	Chléb Brodský krájený	900 g	BAL	8596451109291	3	3		x	x
510930	Chléb Brodský krájený	450 g	BAL	8596451109307	6	3		x	x
510051	Slunečnicový chléb KRB	500 g	BAL	8596451100519	6	3		x	x
510185	Lužický chléb 500g	500 g	nebal	8596451101851	6	1		x	
510186	Lužický chléb 500g KRB	500 g	BAL	8596451101868	6	3		x	
510187	Vranovský chléb 500g	500 g	nebal	8596451101875	6	1			x
510188	Vranovský chléb 500g KRB	500 g	BAL	8596451101882	6	3			x
510898	Chléb Lámankový krájený	500 g	BAL	8596451108980	6	3		x	x
510886	Náš FIT chléb 500g	500 g	nebal	8596451108867	6	1		x	x
510887	Náš FIT chléb 500g KRB	500 g	BAL	8596451108874	6	5		x	x
510970	Náš chléb	750 g	nebal	8596451109703	3	1		x	x
510973	Náš chléb 720g krájený	720g	BAL	8596451109734	4	3		x	x
510971	Náš chléb krájený	360 g	BAL	8596451109710	6	4		x	x
510944	Náš pecen	750 g	nebal	8596451109444	3	1		x	x
510945	Náš pecen 720g KRB	720 g	BAL	8596451109451	3	3		x	x
510946	Náš pecen krájený 360g	360 g	BAL	8596451109468	6	3		x	x
510001	Chléb Šumava	1 200 g	nebal	8596451100014	3	1		x	x
510007	Chléb Šumava	500 g	nebal	8596451100076	6	1		x	x
510895	Chléb Šumava krájený	1 200 g	BAL	8596451108959	3	3		x	x
510897	Chléb Šumava krájený	600 g	BAL	8596451108973	6	3		x	x
510896	Chléb Šumava krájený	250 g	BAL	8596451108966	10	3		x	x
510935	Rumburský chléb 750g	750 g	nebal	8596451109352	4	1		x	
510936	Chléb Rumburský 720g KRB	720 g	BAL	8596451109369	4	3		x	
510974	Chléb Rumburský 360 g KRB	360g	BAL	8596451109741	8	3		x	
510937	Znojemský chléb 750g	750 g	nebal	8596451109376	4	1			x
510938	Znojemský chléb 720g KRB	720 g	BAL	8596451109383	4	3			x
510975	Chléb Znojemský 360g KRB	360 g	BAL	8596451109758	8	3		x	x
510232	Chléb se škv.a cib.750g	750 g	nebal	8596451102322	4	1		x	x
510237	Chléb škv.a cib.750g KRB	750 g	BAL	8596451102377	4	3		x	x
510264	Chléb škv.a cib.360g KRB	360 g	BAL	8596451102643	8	3		x	x
510052	Pekařův pecen 900g	900g	nebal	8596451100526	3	1		x	x
510064	Pekařův pecen 900g KRB	900g	BAL	8596451100649	3	3		x	x
510061	Pekařův pecen 450g KRB	450g	BAL	8596451100618	6	3		x	x
510091	Bylinkový chléb 900g	900g	nebal	8596451100915	2	1		x	x
510105	Bylinkový chléb 900g KRB	900g	BAL	8596451101059	2	3		x	x
510107	Bylinkový chléb 450g KRB	450g	BAL	8596451101073	6	3		x	x
510512	Párty chléb 400g balený	400g	BAL	8596451105125	4	3		x	x
510513	Párty chléb 400g	400g	nebal	8596451105132	4	1		x	x
510286	Podmáslový chléb 500g	500g	nebal	8596451102865	6	1		x	x
510180	Podmáslový chléb 500g KRB	500g	BAL	8596451101806	6	5		x	x
510330	Podmáslový chléb 250g KRB	250g	BAL	8596451103305	10	5		x	x
510027	Vysočina kul.syp.km.600g	600g	nebal	8596451100274	4	1		x	x
510073	Vysočina kul.km.600g KRB	600g	BAL	8596451100731	4	3		x	x
510076	Vysočina kul.km.290g KRB	290g	BAL	8596451100762	10	3		x	x
510026	Vysočina šiška 600g	600g	nebal	8596451100267	4	1		x	x
510078	Vysočina šiška 600g KRB	600g	BAL	8596451100786	6	3		x	x
510069	Vysočina šiška 290g KRB	290g	BAL	8596451100694	10	3		x	x
510056	Chléb Mamma Mia 500g	500g	nebal	8596451100564	4	1		x	x
510083	Chléb Mamma Mia 500g KRB	500g	BAL	8596451100830	4	5		x	x
510085	Chléb Mamma Mia 250g KRB	250g	BAL	8596451100854	8	5		x	x
510089	Mamma Mia party chléb 400g BAL	400g	BAL	8596451100892	4	3		x	x
510219	Našinec 420g	420g	nebal	8596451102193	3	1		x	x
510220	Našinec 420g KRB	420g	BAL	8596451102209	3	3		x	x
510221	Našinec 200g KRB	200g	BAL	8596451102216	6	3		x	x
510360	Víkendový chléb 1500g	1500g	nebal	8596451103602	2	1		x	x
510362	Víkendový chléb 750g KRB	750g	BAL	8596451103626	2	3		x	x
510363	Bylinkový party chléb 400g BAL	400g	BAL	8596451103633	4	3		x	x
510126	Ořechový chléb šiška 500g	500g	nebal	8596451101264	6	1		x	x
510128	Ořechový chléb KRB 500g	500g	BAL	8596451101288	6	5		x	x
510131	Ořechový chléb KRB 250g	250g	BAL	8596451101318	12	5		x	x
510047	Chléb žitný krájený 450g	450g	BAL	8596451100472	5	5		x	x
510969	Chléb žitný	450 g	nebal	8596451109697	5	1		x	x
<b>TOUSTOVÉ CHLEBY</b>									
510909	Toustový chléb světlý	250 g	BAL	8596451109093	10	7		x	x
510910	Toustový chléb tmavý	250 g	BAL	8596451109109	10	7		x	x
510903	Toustový chléb světlý krájený	500 g	BAL	8596451109031	7	7		x	x
510904	Toustový chléb tmavý krájený	500 g	BAL	8596451109048	7	7		x	x
510992	Duo toustový chléb 500g	500 g	BAL	8596451109925	7	7		x	x
510982	Bylinkový toust 250g	250g	BAL	8596451109826	10	7		x	x
510983	Bylinkový toust 500g	500g	BAL	8596451109833	7	7		x	x
510984	Italský toust s cibulkou 500g	500g	BAL	8596451109840	7	7		x	x
510985	Italský toust s cibulkou 250g	250g	BAL	8596451109857	10	7		x	x
<b>BĚŽNÉ PEČIVO A CEREÁLNÍ VÝROBKÝ</b>									
520527	Bageta šestizrná	150 g	nebal	8596451205276	10	1		x	x
520299	Bageta světlá	100 g	nebal	8596451202992	15	1		x	x
520533	Pikantní bageta 100g	100g	nebal	8596451205337	15	1		x	x
520386	Bageta s provensál.koř.	100 g	nebal	8596451203869	15	1		x	x
520539	Řemeslná houska sůl,kmín 60g	60g	nebal	8596451205399	30	1		x	x
520540	Country bageta s kukuřičným dekorem 100g	100g	nebal	8596451205405	15	1		x	x

520300	Bulka na hamburger 80g	80 g	nebal	8596451203005	15	1	X	X
520301	Hamburger, bulky 320g BAL	320 g	BAL	8596451203012	6	3	X	X
520491	Bulka na hamburger 120g	120g	nebal	8596451204910	14	1	X	X
520493	Hamburgerové bulky BAL 480g	480g	BAL	8596451204934	4	3	X	X
520302	Kaiserka natur bez posypu	60g	nebal	8596451203029	30	1	X	X
520303	Kaiserka světlá sezam	60g	nebal	8596451203036	30	1	X	X
520304	Kaiserka tmavá s posyp.len	60g	nebal	8596451203043	30	1	X	X
520244	Řemeslná houska natural 60g	60g	nebal	8596451202442	30	1	X	X
520245	Řemeslná houska sezam 60g	60g	nebal	8596451202459	30	1	X	X
520248	Řemeslná houska len 60g	60g	nebal	8596451202480	30	1	X	X
520312	Houska s pikant.dekorem	80g	nebal	8596451203128	20	1	X	X
520313	Houska s bylink.dekorem	80g	nebal	8596451203135	20	1	X	X
520534	Škvarkový pagáč 80g	80g	nebal	8596451205344	20	1	X	X
520321	Naše FIT houska sezam	80g	nebal	8596451203210	20	1	X	X
520528	Houska Cerea	50 g	nebal	8596451205283	30	1	X	X
520514	Naše houska sypaná mákem	60 g	nebal	8596451205146	30	1	X	X
520012	Houska raženka	50 g	nebal	8596451200127	50	1	X	X
520009	Houska raženka	43 g	nebal	8596451200097	60	1	X	X
520011	Houska raženka sypaná mákem	43 g	nebal	8596451200110	60	1	X	X
520529	Pečivo CORNY sezam	100 g	nebal	8596451205290	15	1	X	X
520036	Pletýnka sypaná solí	120 g	nebal	8596451200363	12	1	X	X
520535	Cereální uzel 70g	70 g	nebal	8596451205351	16	1	X	X
520536	Pizza rohlík 60g	60g	nebal	8596451205368	30	1	X	X
520537	Párek v rohl. se sýr.90g	90g	nebal	8596451205375	15	1	X	X
520538	Párek v rohl. sezam 90g	90g	nebal	8596451205382	15	1	X	X
520517	Rohlík anglický	100 g	nebal	8596451105170	20	1	X	X
520530	Rohlík cereální	60 g	nebal	8596451205306	30	1	X	X
520084	Rohlík graham	50 g	nebal	8596451200844	30	1	X	X
520523	Náš rohlík sypaný solí a kmínem	60 g	nebal	8596451205238	30	1	X	X
520087	Rohlík sójový	60 g	nebal	8596451200875	30	1	X	X
520001	Rohlík	43 g	nebal	8596451200011	60	1	X	X
520005	Rohlík sypaný mákem	43 g	nebal	8596451200059	60	1	X	X
520004	Rohlík sypaný solí	43 g	nebal	8596451200042	60	1	X	X
520519	Rohlík sypaný sýrem	60 g	nebal	8596451205191	30	1	X	X
520089	Rustikální pečivo	70 g	nebal	8596451200899	20	1	X	X
520064	Mamma Mia kostka 60g	60g	nebal	8596451200646	20	1	X	X
520532	Dalamánek 60 g	60 g	nebal	8596451205320	20	1	X	X
520018	Veka tradiční	360 g	nebal	8596451200189	8	1	X	X
520508	Veka chlebičková	360 g	BAL	8596451205085	8	5	X	X
520510	Cereální veka	360 g	BAL	8596451205108	8	5	X	X
520516	Veka chlebičková krájená	360 g	BAL	8596451205160	8	5	X	X
520494	Pizza bulka s párkem 100g	100g	nebal	8596451204941	15	1	X	X
520495	Barbecue bulka s párkem 100g	100g	nebal	8596451204958	15	1	X	X
520496	Karlovarský rohlík sůl + kmín	60g	nebal	8596451204965	20	1	X	X
520541	Císařský rohlík posyp sůl kmín	80g	nebal	8596451205412	20	1	X	X
520542	Karlovarský rohlík posyp mák	60g	nebal	8596451205429	20	1	X	X

JEMNÉ PEČIVO

531278	České buchtý náp.tv.360g	360 g	BAL	8596451312783	12	4	X	X
531279	České buchtý n.mák.360g	360 g	BAL	8596451312790	12	4	X	X
531280	České buchtý n.pov.360g	360 g	BAL	8596451312806	12	4	X	X
531285	Dukátové Buchtíčky 250g	250 g	BAL	8596451312851	12	4	X	X
531290	Naše buchtý povidla 100g	100 g	nebal	8596451312905	15	1	X	X
531291	Naše buchtý mák 100g	100 g	nebal	8596451312912	15	1	X	X
531292	Naše buchtý tv. 100g	100 g	nebal	8596451312929	15	1	X	X
531281	Naše buchtý tv. 200g	200 g	BAL	8596451312813	10	4	X	X
531282	Naše buchtý mák 200g	200 g	BAL	8596451312820	10	4	X	X
531283	Naše buchtý povidla 200g	200 g	BAL	8596451312837	10	4	X	X
531284	Naše buchtý tv.,mák	200 g	BAL	8596451312844	10	4	X	X
531289	Naše buchtý tv.,povidla	200 g	BAL	8596451312899	10	4	X	X
531748	Ještědka maková	80 g	nebal	8596451317481	15	1	X	X
531751	Ještědka povidlová	80 g	nebal	8596451317511	15	1	X	X
531753	Ještědka tvarohová	80 g	nebal	8596451317535	15	1	X	X
530716	Ještědka vanilková	80 g	nebal	8596451307161	15	1	X	X
531746	Ještědka jablčná 80g	80 g	nebal	8596451317467	15	1	X	X
530330	Ještědka s náplní ořechovou	80g	nebal	8596451303309	15	1	X	X
530331	Ještědka s náplní meruňkovou	80g	nebal	8596451303316	15	1	X	X
530384	Ještědka s náplní ořechovou 2ks	160g	BAL	8596451303842	8	3	X	X
530385	Ještědka s náplní meruňkovou 2ks	160g	BAL	8596451303859	8	3	X	X
530055	Ještědka maková 2 ks	160g	BAL	8596451300551	8	3	X	X
530057	Ještědka povidlová 2 ks	160g	BAL	8596451300575	8	3	X	X
530058	Ještědka tvarohová 2 ks	160g	BAL	8596451300582	8	3	X	X
530062	Ještědka vanilková 2 ks	160g	BAL	8596451300629	8	3	X	X
530065	Ještědka jablčná 2 ks	160g	BAL	8596451300650	8	3	X	X
531870	Tvarohový koblížek 40g	40 g	nebal	8596451318709	30	1	X	X
531803	Kobliha s džemem	60 g	nebal	8596451318037	24	1	X	X
531810	Kobliha s nugátovou náplní	60 g	nebal	8596451318105	24	1	X	X
531809	Kobliha s vanilkovou náplní	60 g	nebal	8596451318099	24	1	X	X
531860	Kobliha s tmavou polevou	70 g	nebal	8596451318600	24	1	X	X
531861	Kobliha s bílou polevou	70 g	nebal	8596451318617	24	1	X	X
531862	Kobliha s jahod. polevou	70 g	nebal	8596451318624	24	1	X	X
531865	Kobliha s jah.pol.a džem	75 g	nebal	8596451318655	24	1	X	X
531864	Kobliha sv.polev.s vanil	75 g	nebal	8596451318648	24	1	X	X
531863	Kobliha s tm.polev.nugát	75 g	nebal	8596451318631	24	1	X	X
531787	Muffin sv. s kouský čoko	100 g	nebal	8596451317870	32	1	X	X
531788	Muffin čok.s př.vaj.lík.	100 g	nebal	8596451317887	32	1	X	X
530412	Pudinkový banánek	120g	nebal	8596451304122	12	1	X	X
530413	Pražský koláč	110g	nebal	8596451304139	12	1	X	X
530414	Kecaný koláč 2ks BAL	300g	BAL	8596451304146	7	3	X	X
530415	Jahodový koláč 2 ks BAL	200g	BAL	8596451304153	7	3	X	X
530416	Krájený koláč s rebarborou 2ks BAL	200g	BAL	8596451304160	7	3	X	X

530417	Vegan koláč s rakytníkem 2ks BAL	200g	BAL	8596451304177	7	3	x	x
530422	Vegan koláč se žmolenkou 2 ks BAL	200g	BAL	8596451304221	7	3	x	x
530423	Vegan koláč s višní 2 ks BAL	200g	BAL	8596451304238	7	3	x	x
530424	Vegan litý perník 2 ks BAL	200g	BAL	8596451304245	7	3	x	x
530437	Vegan koláč jablko + škořicová žmolenka 2 ks BAL	200g	BAL	8596451304375	7	3	x	x
530438	FIT tlačený koláč - vanilka, lesní ovoce 80g	80g	nebal	8596451304382	15	1	x	x
530471	Fit tlačený koláč - tvaroh, povidla 80g	80g	nebal	8596451304719	15	1	x	x
530485	Fit talčený koláč - tvaroh, rakytník 80g	80g	nebal	8596451304856	15	1	x	x
530489	Barbecue koláč	80g	nebal	8596451304894	15	1	x	x
531689	Kráj.koláč se švestkami	100 g	nebal	8596451316897	15	1	x	x
531637	Kecaný koláč 150g	150 g	nebal	8596451316378	15	1	x	x
531693	Jahodový koláč	100 g	nebal	8596451316934	15	1	x	x
531694	Kráj.koláč s rebarborou	100g	nebal	8596451316941	15	1	x	x
530141	Vegan koláč litý s rakytníkem 100g	100g	nebal	8596451301411	15	1	x	x
530140	Vegan koláč litý se žmolenkou 100g	100g	nebal	8596451301404	15	1	x	x
530154	Vegan koláč s višní 100g	100g	nebal	8596451301541	15	1	x	x
530718	Vegan litý perník 100g	100g	nebal	8596451307185	15	1	x	x
530217	Jablečný veganský koláč se skořicovou žmolenkou 100g	100g	nebal	8596451302173	15	1	x	x
530181	FIT vdoleček s žit.kvás.povid	100g	nebal	8596451301817	15	1	x	x
530180	FIT vdoleček s žit.kvás.višň.	100g	nebal	8596451301800	15	1	x	x
530179	FIT vdoleček s žit.kvás.jabl.	100g	nebal	8596451301794	15	1	x	x
530069	FIT vdoleček s žit.kvás.mák	100g	nebal	8596451300698	15	1	x	x
530173	FIT vdoleček s žit.kvás.meruňka	100g	nebal	8596451301732	15	1	x	x
530177	Fit vdoleček s žit.kvás.ořech	100g	nebal	8596451301770	15	1	x	x
530184	FIT vdoleček s žit.kvás.višň. 2ks	200g	BAL	859451301848	8	3	x	x
530185	FIT vdoleček s žit.kvás.jabl.2ks	200g	BAL	8596451301855	8	3	x	x
530187	FIT vdoleček s žit.kvás.povid 2ks	200g	BAL	8596451301879	8	3	x	x
530386	FIT vdoleček s žit.kvás.mák 2ks	200g	BAL	8596451303866	8	3	x	x
530387	FIT vdoleček s žit.kvás.meruňka 2ks	200g	BAL	8596451303873	8	3	x	x
530388	FIT vdoleček s žit.kvás.ořech 2ks	200g	BAL	8596451303880	8	3	x	x
530192	Hlučinský koláč tvaroh	80g	nebal	8596451301923	15	1	x	x
530196	Hlučinský koláč meruňka	80g	nebal	8596451301961	15	1	x	x
530199	Hlučinský koláč povidla	80g	nebal	8596451301992	15	1	x	x
530201	Hlučinský koláč višeň	80g	nebal	8596451302012	15	1	x	x
530389	Hlučinský koláč tvaroh 2 ks	160g	BAL	8596451303897	8	3	x	x
530390	Hlučinský koláč meruňka 2 ks	160g	BAL	8596451303903	8	3	x	x
530394	Hlučinský koláč povidla 2 ks	160g	BAL	8596451303941	8	3	x	x
530396	Hlučinský koláč višeň 2 ks	160g	BAL	8596451303965	8	3	x	x
530287	Koláč s náplní ořechovou	80g	nebal	8596451302876	15	1	x	x
530299	Koláč s náplní meruňkovou	80g	nebal	8596451302999	15	1	x	x
531755	Koláč posvicenský	80 g	nebal	8596451317559	15	1	x	x
531761	Koláč s náplní tvarohovou	80 g	nebal	8596451317610	15	1	x	x
531758	Koláč s náplní povidlovou	80 g	nebal	8596451317580	15	1	x	x
531762	Koláč s lesním ovocem	80 g	nebal	8596451317627	15	1	x	x
531763	Koláč tlačený s náplní tvaroh, mák, višeň	80g	nebal	8596451317634	15	1	x	x
531868	Koláč s nápl.jableč. 80g	80 g	nebal	8596451318686	15	1	x	x
530044	Posvicenský koláč 2 ks	160g	BAL	8596451300445	8	3	x	x
530066	Tvarohový koláč 2 ks	160g	BAL	8596451300667	8	3	x	x
530078	Povidlový koláč 2 ks	160g	BAL	8596451300780	8	3	x	x
530087	Koláč s les. ovocem 2 ks	160g	BAL	8596451300872	8	3	x	x
530088	Jablečný koláč 2 ks	160g	BAL	8596451300889	8	3	x	x
530090	Koláč tlačený 2 ks	160g	BAL	8596451300902	8	3	x	x
530382	Koláč s náplní ořechovou 2ks	160g	BAL	8596451303828	8	3	x	x
530383	Koláč s náplní meruňkovou 2ks	160g	BAL	8596451303835	8	3	x	x
531764	Makovka malá	46 g	nebal	8596451317641	20	1	x	x
531765	Makovka malá 2 ks á 46g	92 g	BAL	8596451317658	10	5	x	x
531780	Makovka	60 g	nebal	8596451317801	15	1	x	x
531464	Makovka suk	72 g	nebal	8596451314640	15	1	x	x
530275	Šáteček s náplní ořechovou	80g	nebal	8596451302753	15	1		
530282	Šáteček s náplní meruňkovou	80g	nebal	8596451302821	15	1		
531770	Šáteček s náplní makovou	80 g	nebal	8596451317702	15	1	x	x
531773	Šáteček s náplní povidlovou	80 g	nebal	8596451317733	15	1	x	x
531775	Šáteček s náplní tvarohovou	80 g	nebal	8596451317757	15	1	x	x
530715	Šáteček s náplní vanilkovou	80 g	nebal	8596451307154	15	1	x	x
531867	Šáteček s nápl.jabl. 80g	80 g	nebal	8596451318679	15	1	x	x
530094	Makový šáteček 2 ks	160g	BAL	8596451300940	8	3	x	x
530096	Tvarohový šáteček 2 ks	160g	BAL	8596451300964	8	3	x	x
530101	Vanilkový šáteček 2 ks	160g	BAL	8596451301015	8	3	x	x
530121	Jablečný šáteček 2 ks	160g	BAL	8596451301213	8	3	x	x
530138	Šáteček povidlový 2ks	160g	BAL	8596451301381	8	3	x	x
530332	Šáteček s náplní ořechovou 2 ks	160g	BAL	8596451303323	8	3	x	x
530381	Šáteček s náplní meruňkovou 2ks	160g	BAL	8596451303811	8	3	x	x
531611	Koblihové srdce	70 g	nebal	8596451316118	15	1	x	x
531398	Vdolek 100g	100 g	nebal	8596451313988	15	1	x	x
531481	Vdolek s mákem 100g	100g	nebal	8596451314817	15	1	x	x
531692	Žmolenkový rohlík 60g	60g	nebal	8596451316927	30	1	x	x
530136	Žmolenkový rohlík 2 ks	120g	BAL	8596451301367	10	3	x	x
531691	Taštička 80g jabl.náplň	80 g	nebal	8596451316910	12	1	x	x
531690	Taštička s višní 80g	80 g	nebal	8596451316903	12	1	x	x
531610	Sladká bulka 70g	70 g	nebal	8596451316101	24	1	x	x
531812	Skořicový vrut	70 g	nebal	8596451318129	24	1	x	x
530507	Kobliha s náplní tvaroh + meruňka 100g	100g	nebal	8596451305075	24	1	x	x
530508	Karlovarský šáteček s náplní tvaroh	80g	nebal	8596451305082	15	1	x	x
530509	Karlovarský šáteček s náplní mák	80g	nebal	8596451305099	15	1	x	x
530510	Karlovarský šáteček s náplní povidla	80g	nebal	8596451305105	15	1	x	x
530511	Karlovarský šáteček s náplní meruňka	80g	nebal	8596451305112	15	1	x	x
530512	Karlovarský šáteček s náplní višeň 2ks bal.	160g	BAL	8596451305129	15	3	x	x

530513	Karlovarský šáteček s náplní ořech	60g	nebal	8596451305136	15	1	X	X
530514	Karlovarský šáteček s náplní višň	80g	nebal	8596451305143	15	1	X	X
530520	Karlovarský loupák	60g	nebal	8596451305204	20	1	X	X
530573	Chala 2ks bal. 400g	400g	BAL	8596451305730	4	7	X	X
530574	Chala 200g	200g	nebal	8596451305747	8	1	X	X
530605	Karlovarský šáteček s náplní tvaroh 2ks bal.	160g	BAL	8596451306058	15	3	X	X
530606	Karlovarský šáteček s náplní ořech 2ks bal.	160g	BAL	8596451306065	15	3	X	X
530610	Karlovarský šáteček s náplní mák 2ks bal.	160g	BAL	8596451306102	15	3	X	X
530621	Karlovarský šáteček s náplní povidla 2ks bal.	160g	BAL	8596451306218	15	3	X	X
530622	Karlovarský šáteček s náplní meruňka 2ks bal.	160g	BAL	8596451306225	15	3	X	X
530645	Duo taštička jahoda s vanilkou	100g	nebal	8596451306454	12	1	X	X
530625	Fokáča krájená s olivami a rajčaty krájená na plechu 100g	100g	nebal	8596451306256	12	1	X	X
531620	Naše FIT vánočka 350g	350g	BAL	8596451316200	4	7	X	X
530411	Vánočka se žmolon.400g	400g	BAL	8596451304115	4	7	X	X
531734	Vánočka bez rozinek	400 g	BAL	8596451317344	4	7	X	X
531721	Vánočka s rozinkami	400 g	BAL	8596451317214	4	7	X	X
531720	Vánočka s rozinkami a mandlemi	400 g	BAL	8596451317207	4	7	X	X
531852	Vánočka R+M 200g BAL	200 g	BAL	8596451318525	8	7	X	X
531853	Vánočka R+M 200g NEBAL	200 g	BAL	8596451318532	8	7	X	X
531807	Závin s náplní makovou	250 g	BAL	8596451318075	15	5	X	X
531805	Závin náplní makovou	400 g	BAL	8596451318051	10	5	X	X
531804	Závin s náplní tvarohovou	400 g	BAL	8596451318044	10	5	X	X
531806	Závin s náplní tvarohovou	250 g	BAL	8596451318068	15	5	X	X
531869	Závin s nápl. jableč.400g	400 g	BAL	8596451318693	10	5	X	X
531866	Závin s nápl. jableč.250g	250 g	BAL	8596451318662	15	5	X	X

**PEČIVO SE SNIŽENÝM OBSAHEM CUKRU**

530556	Šáteček sniž.c.meruň.80g	80 g	nebal	8596451305563	15	1	X	X
530557	Šáteček s vanilkovou.n.sniž. c. 80g	80 g	nebal	8596451305570	15	1	X	X
530558	Šáteček s rybízovou.n.sniž. c. 80g	80 g	nebal	8596451305587	15	1	X	X
530655	Koláč s rybízovou.n.sniž.c.80g	80 g	nebal	8596451306553	15	1	X	X
530654	Koláč s meruňkovou.n.sniž.c.80g	80 g	nebal	8596451306546	15	1	X	X
530650	Koláč s van.n.sniž.c.80g	80 g	nebal	8596451306508	15	1	X	X
530559	Šát.s rybíz.sniž.c.2x80g	160 g	BAL	8596451305594	8	5	X	X
530560	Šát.s vanil.sniž.c.2x80g	160 g	BAL	8596451305600	8	5	X	X
530711	Šát.s meruň.sniž.c.2x80g	160g	BAL	8596451307116	8	5	X	X
531778	Makovka s fruktózou 2 ks	120 g	BAL	8596451317788	10	5	X	X
531723	Vánočka s fruktózou	400 g	BAL	8596451317238	4	4	X	X
530048	Linia buchta ov.n.200g B	200 g	BAL	8596451300483	10	4	X	X
530049	Linia buchta s ov.n.100g	100 g	nebal	8596451300490	15	1	X	X

**BIO VÝROBKY**

531858	BIO suchar pšeničný 180g	180g	BAL	8596451318587	15	240	X	X
531859	BIO suchar žpaldový 180g	180g	BAL	8596451318594	15	240	X	X
531857	BIO suchar sladký 180g	180g	BAL	8596451318570	15	240	X	X
531884	BIO Suchar bylinkový	180g	BAL	8596451318846	15	240	X	X
531885	BIO Suchar žpaldový s jablečnou šťávou se skořicí	180g	BAL	8596451318853	15	240	X	X
531886	BIO Suchar s pomerančovou šťávou a mátou	180g	BAL	8596451318860	15	240	X	X

**STROUHANKA**

550057	Strouhanka	500 g	BAL	8596451500579	10	90	X	X
550052	Strouhanka	15000 g	BAL	8596451500524	1	42	X	X

\* artikly možno objednat pouze na pondělí, středu a pátek

Výše uvedené ceny jsou bez DPH

Možnost objednávek pondělí až pátek do 13:00 hodin

