



SPRÁVA NÁRODNÍHO PARKU ŠUMAVA

A – Podrobná specifikace díla

Nabídkový list č. MT INV CHKO 29/2026 – Otava

Redukce invazních druhů rostlin v NP a CHKO Šumava

1. IDENTIFIKACE ČÁSTI

Část veřejné zakázky:

CHKO 29/2026 – Otava

Požadovaný management:

ruční vytrhání rostlin netýkavky žláznaté, kolotočnicku ozdobného, zlatobýlu kanadského, zlatobýlu obrovského a vykopávání lupiny mnoholisté (3x za veg. sezónu + soustředění vytrhané biomasy) v rámci projektu „Redukce invazních druhů rostlin v NP a CHKO Šumava“, registrační číslo 1252800018.

Místo plnění:

podél Otavy v k. ú. Klášterský mlýn I, Radešov u Rejštejna, Opolenec, Vatětice, Nové Městečko, Bohdašice, Dlouhá ves u Sušice, Nuzerov a Rejštejn dle zákresů v leteckém snímku

Celková plocha:

57,6 ha (výskyt invazních druhů se předpokládá na 2,0 % uvedené výměry, tj. na 1,152 ha) dle zákresů v leteckém snímku

Dopl. popis činnosti:

likvidace netýkavky žláznaté, kolotočnicku ozdobného, zlatobýlu kanadského a zlatobýlu obrovského ručním vytrháváním bez použití chemie a vykopávání rostlin lupiny mnoholisté **bez použití chemie** 3x za sezónu (každý zásah provést nejpozději ve stádiu kvetení – rostliny nesmí vytvořit semena!).

Lupina mnoholistá, netýkavka žláznatá, kolotočnick ozdobný, zlatobýl kanadský a zlatobýl obrovský: první zásah provést od 1. 7. do 31. 7., druhý od 1. 8. do 31. 8., třetí od 1. 9. do 15. 10., vytrhnutí i s kořeny, soustředění vytrhané biomasy bezprostředně po vytrhání na suchých slunných místech popř. rozkládání na okolní vyvýšenou vegetaci (pouze u netýkavky žláznaté). Předání dílčí části hotového díla 3 x vždy hned po dokončení prvního, druhého s třetího zásahu.

Speciální podmínky plnění:

-

Závazný termín zahájení plnění:

1.7. 2026



Ministerstvo
životního prostředí



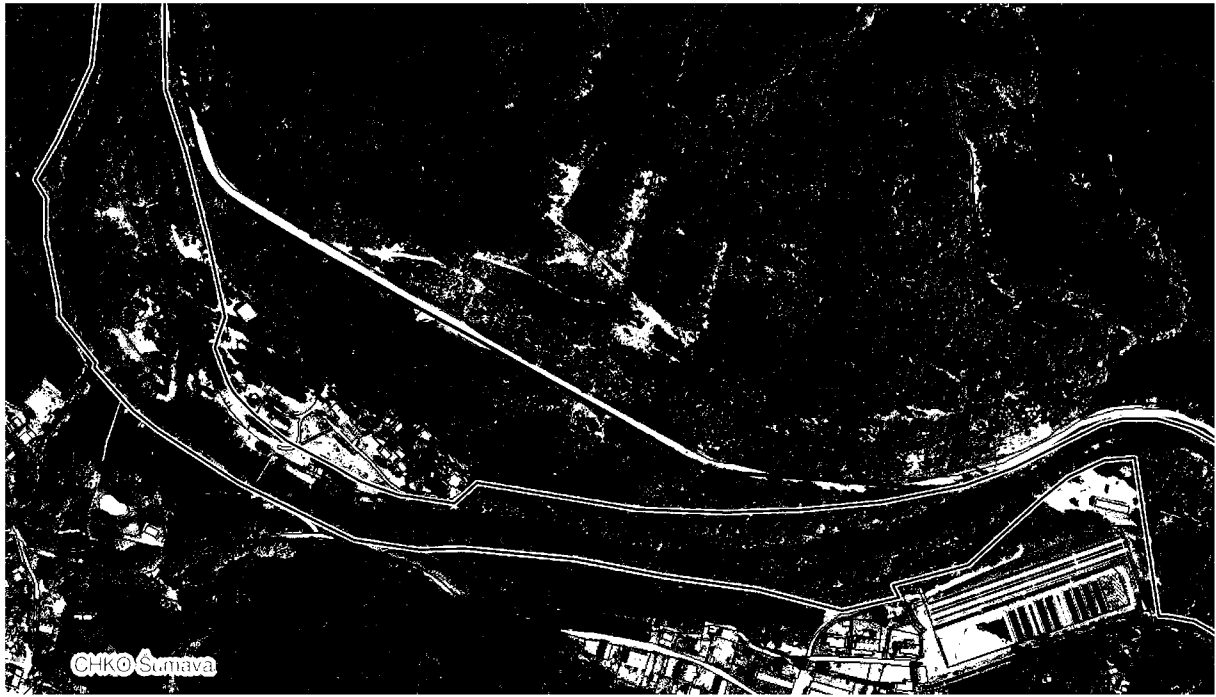
STÁTNÍ FOND
ŽIVOTNÍHO PROSTŘEDÍ
ČESKÉ REPUBLIKY

Tento projekt je spolufinancován
Státním fondem životního prostředí ČR
na základě rozhodnutí ministra
životního prostředí.

Závazný termín dokončení plnění: 15. 10. 2026

Maximální stanovená cena: **128 596,80 Kč bez DPH**





Ministerstvo
životního prostředí



Státní fond
životního prostředí
ČESKÉ REPUBLIKY

Tento projekt je spolufinancován
Státním fondem životního prostředí ČR
na základě rozhodnutí ministra
životního prostředí.

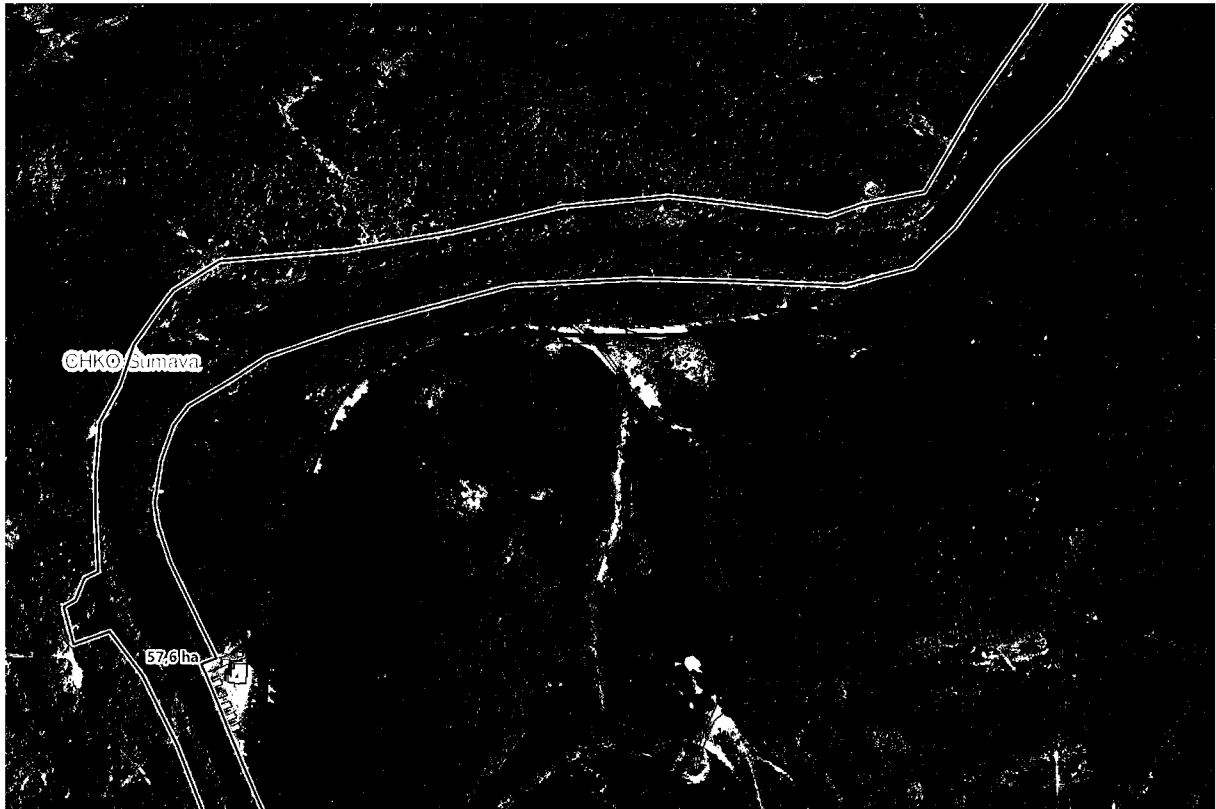


Ministerstvo
životního prostředí



Státní fond
životního prostředí
ČESKÉ REPUBLIKY

Tento projekt je spolufinancován
Státním fondem životního prostředí ČR
na základě rozhodnutí ministra
životního prostředí.



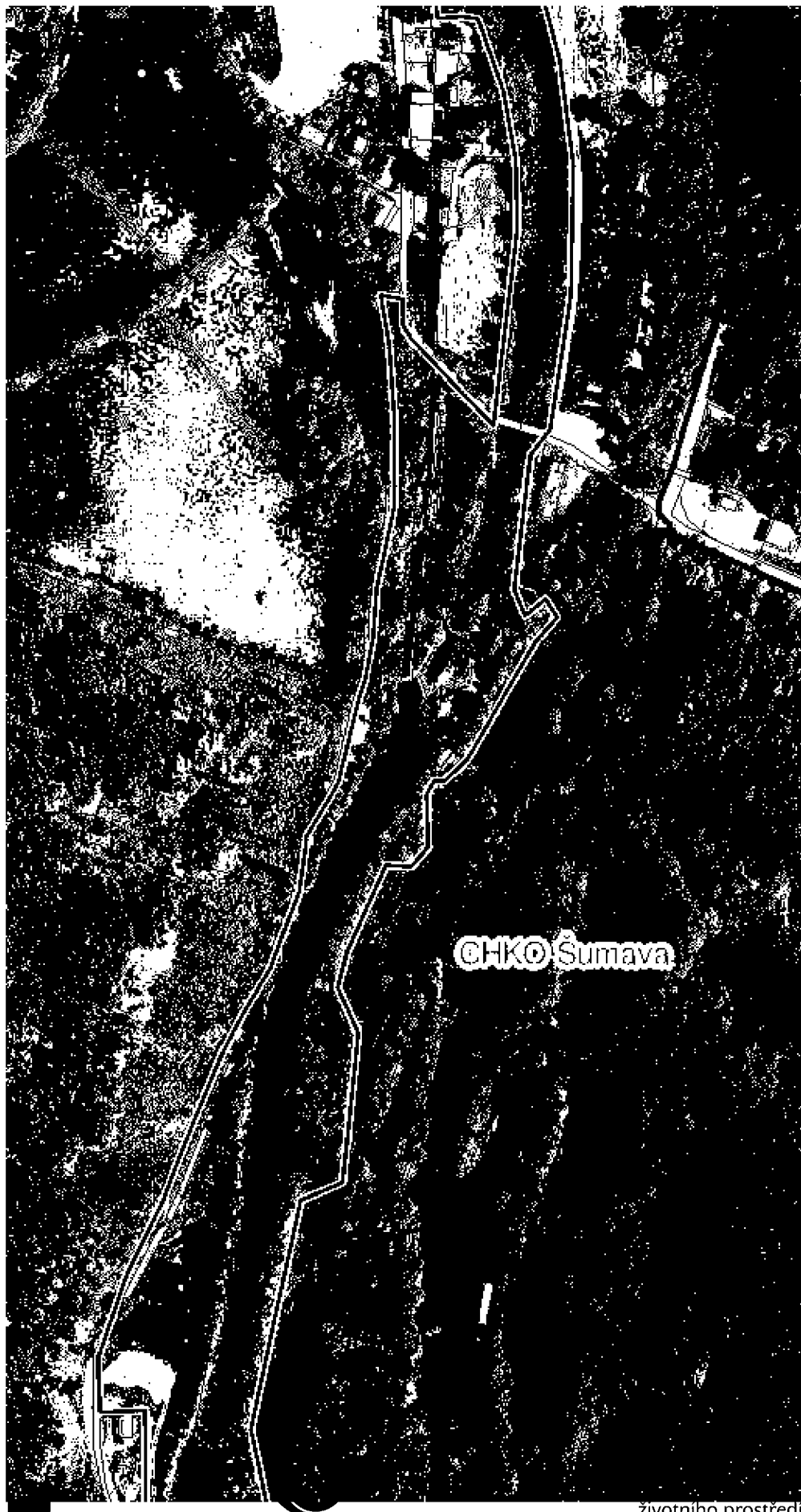
Ministerstvo
životního prostředí



Státní fond
životního prostředí
ČESKÉ REPUBLIKY

Tento projekt je spolufinancován
Státním fondem životního prostředí ČR
na základě rozhodnutí ministra
životního prostředí.





CHKO Šumava

plu financován
otního prostředí ČR
utí ministra

životního prostředí.

