

Dodatek číslo:



ke Smlouvě o sdružených službách dodávky elektřiny
(dále jen „Dodatek“)

ID obchodníka: 7020 **Jméno OZ:** Ošlejšek **Číslo SML:**

Smluvní strany

DODAVATEL:

První česká energie a.s., se sídlem Na Příkopě 583/15, 110 00 Praha 1 - Staré Město, vedená u Městského soudu v Praze oddíl B 26363, IČ: 10899731, DIČ: CZ10899731, číslo licence elektřiny: 142136879, ID RÚT 34161, číslo účtu: 43043043/0100
Zastoupena: Lukáš Meluš a Luboš Urban, členové představenstva

a

ZÁKAZNÍK:

Titul: Jméno: Příjmení:

Název společnosti: Mateřská škola Konice, příspěvková organizace

Datum narození: IČ: 70988480 DIČ: CZ70988480

Adresa trvalého bydliště / Sídla společnosti:

Ulice: Smetanova Číslo popisné: 202 Číslo orientační:

Obec: Konice PSČ: 79852

Zapsaná v OR / ŽR vedeném Oddíl: Vložka:

Osoba oprávněna jednat za zákazníka: TOP 4 YOU, s.r.o., Lukáš Janderka Funkce: jednatel

(vyplňte, pokud je zákazník zastoupen na základě plné moci jinou osobou, v případě společnosti vyplňte osobu oprávněnou jednat za společnost)

Kontaktní informace:

Telefon: Email*: @volny.cz

* Zákazník souhlasí s e-mailovou komunikací včetně zasílání dokladů a dokumentů na uvedený e-mail.

(dále jen „Zákazník“ nebo „strana“)

Dodavatel a Zákazník se uzavřením tohoto Dodatku spolu dohodli na těchto změnách shora označené Smlouvy o sdružených službách dodávky elektřiny (dále rovněž Smlouva):

Změny cenových ujednání pro EAN: 859182400201330239

Produkt: IND 50 Cena pevná/MWh: 2465 CZK Stálý plat/měsíc: 49 CZK

Předpokládaná roční spotřeba odběrného místa: VT: 22,5 MWh NT: MWh

Právně závazné jsou ceny bez DPH, v případě změny DPH či v případě zavedení či změny jiných daní a poplatků je Dodavatel oprávněn účtovat Zákazníkovi cenu odpovídající změně DPH či odpovídající těmto jiným daním a poplatkům.

Tímto Dodatkem se mění sjednaná doba Smlouvy tak, že Dodatek nabývá účinnosti:

od 01.01.2027 do 31.12.2028

na dobu neurčitou

První česká energie a.s.

Na Příkopě 583/15, 110 00 Praha 1, IČ: 10899731, DIČ: CZ10899731, vedená u Městského soudu v Praze B 2636

800 430 430 (v pracovní dny od 8 do 17h) info@prvniceskaenergie.cz www.prvniceskaenergie.cz

Dodatek číslo:



ke Smlouvě o sdružených službách dodávky elektřiny
(dále jen „Dodatek“)

Smluvní strany se v této souvislosti dohodly na zrušení právních účinků veškerých právních jednání, které Zákazník vůči Dodavateli eventuálně učinil před uzavřením tohoto Dodatku za účelem ukončení (zrušení) Smlouvy ve vztahu k odběrným místům (OM), která jsou předmětem tohoto Dodatku (viz čl. 1); zejména se jedná o (I) výpovědi Smlouvy uzavřené na dobu neurčitou, (II) oznámení Zákazníka o tom, že trvá na ukončení Smlouvy v ujednané době, anebo (III) odstoupení od Smlouvy. Zákazník tyto své úkony bere výslovně zpět, k čemuž Dodavatel vyslovuje souhlas.

Závěrečná ujednání

Pokud byl Dodatek uzavřen se Zákazníkem, který je spotřebitelem ve smyslu předpisů občanského práva, distančním způsobem nebo mimo prostory obvyklé k podnikání Dodavatele, má takovýto Zákazník právo od tohoto Dodatku odstoupit bez uvedení důvodu a bez jakékoliv sankce do 14 dnů ode dne uzavření Dodatku, a to písemným odstoupením zaslaným do sídla Dodavatele, nebo pomocí elektronického formuláře pro odstoupení, který je ke stažení na webových stránkách Dodavatele (www.prvniceskaenergie.cz).

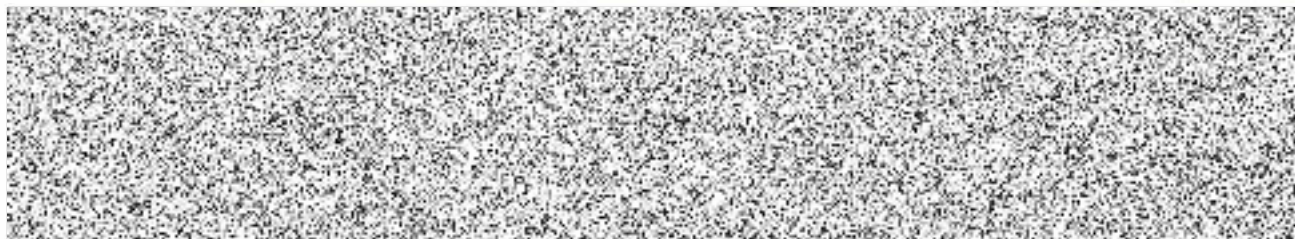
Z odstoupení musí být zřejmé, že se týká tohoto Dodatku. Lhůta pro odstoupení se považuje za zachovanou, pokud Zákazník v jejím průběhu oznámení o odstoupení od Dodatku odešle (rozhoduje podací razítko pošty). Odstoupení od Dodatku se nijak nedotýká platnosti a účinnosti samotné Smlouvy.

V Praze

dne 01.04.2026

V Brně

dne 01.04.2026



Luboš Urban a Lukáš Meluš
První česká energie a.s.

Zákazník

První česká energie a.s.

Na Příkopě 583/15, 110 00 Praha 1, IČ: 10899731, DIČ: CZ10899731, vedená u Městského soudu v Praze B 2636

☎ 800 430 430 (v pracovní dny od 8 do 17h) ✉ info@prvniceskaenergie.cz 🌐 www.prvniceskaenergie.cz