

# SMLOUVA O POSKYTNUTÍ UBYTOVACÍCH SLUŽEB

Níže uvedeného dne, měsíce a roku uzavírají

Realizováno v rámci projektu: „Duhová škola – adaptační pobyty“ registrační číslo CZ.10.02.01/00/24\_058/0000853

## 1. SMLUVNÍ STRANY

### UBYTOVATEL

OD ANDY s.r.o.

se sídlem Erbenova 2906, 470 01 Česká Lípa zastoupený manažerkou Mgr. Janou Kalousovou, MBA IČ: 61534625

DIČ: CZ61534625

je plátcem DPH, zapsaná v Registru ekonomických subjektů 5.8.1994

provozovna:

REKREAČNÍ AREÁL POSLŮV MLÝN (dále jen ubytovatel) č.

p. 976, 472 01 Doksy

Bankovní spojení: 

Kontaktní osoba: Mgr. Jana Kalousová, MBA

### OBJEDNAVATEL

Základní škola Bílina, Lidická 31 / 18, okres Teplice, příspěvková organizace, (dále jen objednavatel),

Zastoupená paní Mgr. Bc. Marií Sehovcovou, ředitelkou školy

Lidická 31 / 18, 418 01 Bílina

IČ: 65639626

tuto smlouvu ve smyslu § 2326 - 2331 zákona č. 89/2012 Sb., Občanského zákoníku, v platném znění Smlouva o ubytování (o přechodném nájmu).

## 2. PŘEDMĚT SMLOUVY

Ubytovatel provozuje rekreační areál Poslův Mlýn v Doksech (dále jen ubytovatel) na adrese Poslův Mlýn 976, 47201 Doksy (GPS 50°33'23.269"N, 14°40'10.273"E).

Ubytovatel poskytne objednavateli ubytovací a stravovací služby v Rekreačním areálu Poslův Mlýn v Doksech (dále jen RA), jehož je provozovatelem, za účelem konání adaptačního pobytu v termínu od **16.09.2026 – 18.09.2026** na základě výběru objednavatele a upřesnění s ubytovatelem. Ubytovatel dle příslušných ustanovení zákonů pro živnostenské podnikání ČR splňuje hygienické podmínky ubytovacího a stravovacího zařízení, bezpečnosti práce a protipožární ochrany.

## 3. UBYTOVÁNÍ

Ubytovatel poskytne objednavateli ubytování v **pokojích** pro 39 osob (34 dětí a 5 dospělých osob). Dále budou objednavateli k dispozici společné prostory. Využívání učeben a dalších nabízených prostor v RA, stejně tak ubytování, jsou na základě výběru objednavatele nutné konzultovat s ubytovatelem. Po příjezdu objednavatele do areálu proběhne předání ubytovatelem, zástupci obou stran prohlédnou a sepišou seznam poškozeného a nevyhovujícího zařízení viz Protokol o předání a převzetí ubytovacího místa a Pokyny pro užívání učeben.

Objednavatel se zavazuje užívat vybavení pouze k daným účelům a je povinen se před nástupem na pobyt seznámit s Ubytovacím řádem a Informacemi a doporučeními pro organizované skupiny. Dokumenty jsou k nahlédnutí na webových stránkách [www.poslumllyn.cz](http://www.poslumllyn.cz).

Objednavatel je povinen veškeré vybavení a zařízení RA Poslův Mlýn nijak nepoškozovat a používat dle účelu, toho kterého vybavení či zařízení RA Poslův Mlýn.

Ubytovatel bude provádět veškeré nutné údržbářské práce a zajistí chod areálu tak, aby odpovídal všem hygienickým požadavkům, nesmí ale během pobytu provádět konstrukční a stavební úpravy na poskytnutých prostorách.

Veškeré škody vzniklé na vybavení, nebo zařízení v celém areálu způsobené objednavatelem, je objednavatel povinen nahlásit ubytovateli, a v případě zavinění tyto škody také přiměřeně nahradit. Všechny škody či stížnosti je nutné hlásit včas, později k nim nebude přihlíženo.

#### 4. ÚKLID

Během pobytu bude zajištěn úklid společných prostor, sociálního zařízení, chodeb a vynášení odpadkových košů (umístění je na chodbě) denně. Pokoje se v průběhu pobytu neuklízí. V případě zvláštních požadavků (silné znečištění pokoje apod.) lze po nahlášení na recepci úklid zajistit kdykoliv v průběhu dne včetně případné výměny ložního prádla, které lze vyměnit kdykoliv po uhrazení poplatku 120,- Kč/sada.

#### 5. STRAVA

Stravování bude zajištěno 5x denně, tzn. snídaně, svačina, oběd, svačina, večeře, celodenní možnost doplnění pití (upřesnění v odstavci 7. Cena). Jídelní lístek je pevně stanoven pro 5-7 denní pobyty a tvoří ucelenou nabídku výběru jídel dle norem a platných hygienických vyhlášek. Zásahy do skladby jídelního lístku lze provádět pouze v odůvodněných případech (alergie na určitý druh potravin apod.) Jednotlivé porce jsou normovány dle věkové kategorie osob - děti Mateřská škola, děti I. stupeň ZŠ, děti II. stupeň ZŠ, děti Střední škola a dospělí. V případě požadavku na speciální stravování - bezlepková dieta - je tuto skutečnost nutné hlásit s předstihem nejméně však 7 dní před pobytem. V případě bezlepkové diety účtuje ubytovatel příplatek 95,- Kč/osoba/den. Prohlášení o poskytnutí bezlepkové diety je k nahlédnutí na webových stránkách.

Při celodenních exkurzích nebo výletech po okolí zajišťuje ubytovatel místo teplého oběda cestovní balíček. Je nutné, aby s sebou měli účastníci láhev za účelem zajištění pitného režimu. Výletové balíčky se hlásí dva dny předem na recepci, nebo předem emailem, pokud je termín výletu objednavateli znám.

#### 6. HYGIENA

Ubytovatel prohlašuje, že uvedený objekt splňuje hygienické podmínky ubytovacího a stravovacího zařízení a podmínky pro zabezpečení výchovy a výuky v souladu s vyhláškou č. 106/2001 Sb., o hygienických požadavcích na zotavovací akce pro děti, v platném znění. Dále splňuje nároky bezpečnosti práce a protipožární ochrany. Ubytovatel dále prohlašuje, že používaná voda je z vodovodu pro veřejnou potřebu.

Pokoje budou připraveny v den příjezdu uklizené včetně lůžkovin v odpovídajícím počtu dle objednávkového formuláře (případně dle předem písemně nahlášených změn). Povlékání ložního prádla si zajišťují děti a pedagogové. Ubytovatel zajišťuje pomoc s povlékáním pouze pro děti Mateřské školy.

Při příjezdu vedoucí skupiny/organizátor předává na recepci Čestné prohlášení o bezinfekčnosti všech svých účastníků.

#### 7. CENA

Obě smluvní strany se dohodly na ceně za ubytování a stravování dle kalkulace, která je nedílnou součástí této smlouvy, viz příloha č. 1.

Objednavatel se zavazuje uhradit **zálohu I.** ve výši 5.000,- Kč do **15.06.2026** na základě vystavené zálohové faktury a dále **zálohu II.** ve výši 37.317,- Kč na základě vystavené zálohové faktury **do 15.07.2026**. **Doplatek pobytu je splatný bankovním převodem do 5 dnů od ukončení pobytu.**

Poplatek Vám zaručuje Vámi objednaný termín v rozsahu dle objednávkového formuláře. Poplatek se okamžikem úhrady mění na smluvní pokutu, což znamená, že v případě zrušení pobytu poplatek propadá ve prospěch ubytovatele.

Ubytovatel a objednatel se dohodli na následujících cenách za čtyřdenní a vícedenní pobyty.  
Skupinové ceny platí pouze nad 30 platících osob a pobytu delším než 4 noci (všichni ubytovaní ve skupině mají ubytování a stravování na celý pobyt)

- |                      |                                  |
|----------------------|----------------------------------|
| - Dítě ZŠ II. stupeň | = 610,- Kč vč. DPH / noc / pokoj |
| - Dospělá osoba      | = 645,- Kč vč. DPH / noc / pokoj |

Výše uvedené ceny zahrnují ubytování se stravou.

K pobytu je účtován také poplatek obci, který vychází z platné vyhlášky Města Doksy č.1/2019, o místním poplatku z pobytu vydané městským úřadem dne 02.01.2020. Tento poplatek činí 30,-Kč/osoba nad 18 let /den, osvobození od poplatku dle platné vyhlášky.

### 8. PLATEBNÍ A FAKTURAČNÍ PODMÍNKY

Na základě řádně vyplněného objednávkového formuláře objednavatelem bude ubytovatelem vystavena kalkulace pobytu s určením platebních podmínek, která bude následně objednavatelem písemně odsouhlasena. Každá kalkulace vychází z výpočtu - počet nocí x počet osob x cena za osobu (dle věkových kategorií) + případné příplatky (strava navíc, bezlepková dieta, poplatek MěÚ Doksy, příplatek za využití ložního prádla, služby apod.)

Cena za osobu je stanovena dle odstavce 7. a v kalkulaci vychází ze seznamu ubytovaných osob (zvlášť pro děti a zvlášť pro dospělé), který vystavuje organizace (škola) a musí obsahovat tyto náležitosti - název a adresa organizace, termín pobytu, počet nocí, jméno a příjmení ubytovaných osob, datum narození, věk, bydliště a čestné prohlášení odpovědné osoby za pravdivost uváděných údajů. Seznamy se odevzdávají v den příjezdu na recepci areálu, je proto nutné si připravené seznamy dovézt. Vzor seznamu ubytovaných k tisku na webových stránkách. Nepravdivost údajů či záměrné neuvedení správné věkové kategorie dětí důležitých pro závěrečné vyúčtování je poskytovatelem sankcionováno částkou 10.000,- Kč za každý neplatný údaj splatných ihned.

Úroky z prodlení jsou stanoveny ve výši 0,15 % / den z dlužné částky.

### 9. STORNOPOPLATKY

Stormopoplatky z viny odběratele při zrušení celého pobytu jsou následující:

- do 90 dnů před zahájením akce - 50% z celkové částky objednávky
- do 60 dnů před zahájením akce - 60% z celkové částky objednávky
- do 30 dnů před zahájením akce - 70% z celkové částky objednávky
- do 14 dnů před zahájením akce - 90% z celkové částky objednávky
- do 7 dnů před zahájením akce - 100% z celkové částky objednávky

V případě onemocnění dítěte je objednavatel povinen předložit ubytovateli lékařskou zprávu, na jejímž základě budou storno poplatky za danou osobu zrušeny a to jak před pobytem, tak i během pobytu.

Práva a povinnosti touto smlouvou neupravené, se řídí českým právem, Občanským zákoníkem a předpisy souvisejícími.

V případě, že bude objednavatel požadovat po uzavření této smlouvy snížení počtu účastníků, kterým bude poskytováno ubytování, je povinen toto neprodleně oznámit ubytovateli. V případě, že oznámí objednavatel ubytovateli snížení počtu účastníků o více jak 5% ze sjednaného celkového počtu účastníků ve lhůtě:

- a) do 90 dnů před zahájením poskytování ubytování, je objednavatel povinen uhradit ubytovateli 50% z denních nákladů na každého chybějícího účastníka za každý den
- b) do 60 dnů před zahájením poskytování ubytování je objednavatel povinen uhradit ubytovateli 60% z denních nákladů na každého chybějícího účastníka za každý den
- c) do 30 dnů před zahájením poskytování ubytování, je objednavatel povinen uhradit ubytovateli 70% z denních nákladů na každého chybějícího účastníka za každý den
- d) do 14 dnů před zahájením poskytování ubytování, je objednavatel povinen uhradit ubytovateli 90% z denních nákladů na každého chybějícího účastníka za každý den

e) kratší než 7 dnů před zahájením poskytování ubytování, je objednavatel povinen uhradit ubytovateli 100% denních nákladů na každého chybějícího účastníka za každý den.

V případě neoznámení snížení počtu účastníků o více jak 5% ze sjednaného celkového počtu účastníků, je objednavatel povinen uhradit 100% denních nákladů na každého chybějícího účastníka za každý den. Zvýšení počtu účastníků je možné pouze na základě dohody s ubytovatelem v dostatečném předstihu dle možností ubytovatele.

Ubytovatel má právo stornovat částečně nebo úplně objednanou kapacitu v případě nenadálých okolností technického či živelného rázu (požár, kalamita, povodeň apod.) nezaviněné úmyslným konáním ubytovatele bez jakýchkoliv sankcí. Za výše uvedených okolností musí nahradit objednaný termín novým nejbližším možným termínem, v plném rozsahu objednaných služeb.

## 10. PRÁVA A POVINNOSTI SMLUVNÍCH STRAN

### 10.1 Obsazení pokojů

Vedoucí pobytu obdrží od ubytovatele plánek objektu s rozpisem lůžek na pokojích, podle kterého si objednavatel rozmístí děti a doprovod do pokojů.

Ubytovatel si vyhrazuje právo tento rozpis před příjezdem skupiny změnit podle svých potřeb, a to především z důvodů systému vytápění. Ubytovatel je vždy povinen o tomto písemně informovat objednavatele, který mu změnu písemně potvrdí.

Ubytovatel zajistí, aby byl objekt z hlediska bezpečnosti a hygienických předpisů vyhovující pro školní pobyt dětí.

### 10.2 Den příjezdu

Pokoje pro ubytování budou k dispozici nejpozději od 15:00 hodin. Pobyt začíná obědem. V případě potřeby si můžete vyžádat úschovu zavazadel.

Vedoucí turnusu odevzdá při příjezdu na recepci seznamy ubytovaných osob (dle odstavce 8.). Na základě předložených seznamů s uvedením počtu osob budou vedoucím vydány klíče od vchodů a pokojů budov/chatek. Vratná kauce za klíče činí 500,- Kč. Objednavatel obdrží odpovídající počet lůžkovin a identifikačních pásek (dle věkové kategorie) opravňující odběr stravování v plném rozsahu. Vedoucí pobytu je povinen seznámit se s Ubytovacím řádem, Informacemi a doporučeními pro organizované skupiny a s Organizací stravování a tyto dokumenty respektovat v plném rozsahu (k nahlédnutí na webových stránkách [www.poslumllyn.cz](http://www.poslumllyn.cz)).

Vedoucí pobytu po předání chatky sepíše případné škody do Protokolu o předání a převzetí ubytovací kapacity a odevzdá na recepci areálu.

### 10.3 Den odjezdu

Objednavatel je informován a zavazuje se zajistit vyklízení pokojů do času stanoveného ubytovatelem tj. 10:00 hodin. Pobyt končí snídaní.

Vedoucí pobytu ve spolupráci s recepcí předá všechny pokoje a společné prostory na základě předávacího protokolu. V případě zjištění poškození majetku ubytovatele o této skutečnosti sepíší protokol a ubytovatel vyčíslí škodu na majetku, kterou se objednavatel zavazuje uhradit. Dále objednavatel odevzdá všechny přidělené klíče a v případě, že je vše v pořádku, obdrží vratnou kauci 500,- Kč. V opačném případě se z uvedené částky odečte za každý ztracený klíč 80,- Kč. V případě, že skupina disponovala i zapůjčenou audiotechnikou, dojde také k předání zařízení a jeho kontrole.

Do příjezdu autobusu hosté pokoje již navštěvovat nemohou. V případě potřeby si můžete vyžádat úschovu zavazadel.

Objednavatel neopustí areál dříve, než nebudou budovy předány odpovědné osobě a vyčíslení případné škody. V případě způsobených škod bude vystavena faktura.

### 10.4 Pošta

Ubytovatel umožní, aby pošta určená dětem byla doručována do objektu denně (v pracovní dny pošty). Objednavatel zajistí, aby pošta ubytovaným dětem obsahovala tyto údaje: adresa střediska RA Poslův Mlýn

č. p. 976, Doksy 47201, název školy či tábora, jméno a příjmení (dítěte, dospělého). Bez těchto náležitostí nelze kvůli velké kapacitě zaručit dodání poštovní zásilky.

### 10.5 Přezůvky

Všichni (děti i doprovod) jsou podmíněni povinností používat v objektu přezůvky za předpokladu možnosti uložení obuvi ve vstupních prostorách ubytovacího objektu.

Všichni hosté jsou podmíněni povinností používat přezůvky v pokojích a učebnách. V tělocvičně, velkém party - stanu a zrcadlovém sále je nutná neznečištěná vnitřní sportovní obuv.

Všichni (děti i doprovod) jsou informováni o povinnosti, aby se přezouvali na místech k tomu určených, nechodili v pokojích v botách (na chodbách jsou k tomu určené botníky) – znečištění koberce v pokoji může vést až k pokutě, viz informativní poplatky za zničení / ztrátu věcí v Protokolu o předání a převzetí ubytovacího místa.

Při podstatném porušení podmínek určených v Ubytovacím řádu a Informacích a doporučeních pro organizované skupiny, zejména záměrného zakládání ohně mimo vyhrazená ohniště, používání nedovolených elektrospotřebičů v chatkách i budovách (infrazářiče, rychlovarné konvice apod.), vyvolání planého požárního poplachu v budovách, kde jsou umístěna protipožární čidla a záměrné poškození majetku ubytovatele, bude řešeno s vedoucím pobytu s vyčíslením škody a v závažnějších případech s Policií ČR.

Ubytovatel nenese zodpovědnost za bezpečnost a zdravotní stav účastníků a pedagogického doprovodu mimo předmět této smlouvy.

Nejbližší lékařskou péči poskytuje zdravotní středisko Doksy - chirurgická ambulance MUDr. Jan Ira tel. 487 872 304 a dětská lékařka MUDr. Střelcová tel. 732 618 155. Odvoz k lékaři areál nezajišťuje, pokud nevládníte motorové vozidlo, je k dispozici taxi služba. V případě pohotovosti volejte linku 155.

## 11. ZVLÁŠTNÍ UJEDNÁNÍ

Odstoupit od smlouvy má možnost každá ze smluvních stran v případě nedodržení výše uvedených podmínek např. nedodržení smluvené ceny, nezaplacení rezervačního poplatku atd.

## 12. OCHRANA OSOBNÍCH ÚDAJŮ

Dovolujeme si Vás upozornit, že dne 25. května 2018 nabývá účinnosti nařízení Evropského parlamentu a Rady (EU) 2016/679, o ochraně fyzických osob v souvislosti se zpracováním osobních údajů a o volném pohybu těchto údajů a o zrušení směrnice 95/46/ES (obecné nařízení o ochraně osobních údajů), tzv. GDPR. Cílem tohoto nařízení je zvýšení ochrany osobních údajů fyzických osob.

Aktualizováno zákonem č. 110/2019 Sb., o zpracování osobních údajů (dále jen „Adaptační zákon“) upřesňující Obecné nařízení o ochraně osobních údajů a Doprovodného zákona č. 111/2019

V souladu s účinností tohoto nařízení bychom Vás proto rádi požádali o souhlas se zpracováním osobních údajů.

1. Uděluji tímto souhlas společnosti OD ANDY s.r.o., se sídlem Erbenova 2906, 470 01 Česká Lípa, IČ: 615 34 625, zapsané ve veřejném rejstříku vedeném u Krajského soudu v Ústí nad Labem (dále jen „Správce“), aby ve smyslu zákona č. 101/2000 Sb., o ochraně osobních údajů (dále jen „zákon o ochraně osobních údajů“) zpracovávala tyto osobní údaje:

- Jméno a příjmení, název společnosti, e-mail, telefonní číslo, seznam ubytovaných, IČ, u cizinců číslo OP či PASU

2. Tyto údaje jsou Správce zpracovávány po dobu 6 let.

3. S výše uvedeným zpracováním uděluji svůj výslovný souhlas. Souhlas lze vzít kdykoliv zpět a to například zasláním emailu, nebo dopisu na kontaktní údaje společnosti.

4. Osobní údaje mohou být poskytovány následující třetí osobě:

- Městský úřad Doksy, se sídlem Náměstí Republiky 193, 472 01 Doksy, IČO:0026044, a to především kvůli zákonu č. 565 o místních poplatcích.

Podle zákona o ochraně osobních údajů máte právo: Vztít souhlas kdykoliv zpět, požadovat po nás informaci, jaké vaše osobní údaje zpracováváme, požadovat po nás vysvětlení ohledně zpracování osobních údajů, vyžádat si u nás přístup k těmto údajům a tyto nechat aktualizovat nebo opravit, požadovat po nás výmaz těchto osobních údajů, v případě pochybností o dodržování povinností souvisejících se zpracováním osobních údajů obrátit se na nás nebo na Úřad pro ochranu osobních údajů.

### **Čestné prohlášení**

Tímto čestně prohlašuji, že souhlasím s pořizováním, záznamem, uchováním a použitím prostého kamerového záznamu po celou dobu pobytu v Rekreačním areálu Poslův Mlýn, č. p. 976, 472 01 Doksy, a to po dobu 7 dnů od pořizení kamerového záznamu. To vše za účelem ochrany života, zdraví a majetku.

### **Nakládání s osobními údaji:**

Správce kamerového systému prohlašuje, že veškeré nakládání s kamerovými záznamy bude probíhat v souladu se Zákonem č. 101/2000 Sb., o ochraně osobních údajů a o změně některých zákonů, ve znění účinném od 1. července 2017, §5, ods.1, písm. a)-h).

Správce kamerového systému: OD ANDY s.r.o., Erbenova 2906, 470 01 Česká Lípa, IČO: 61534625

### **13. ZÁVĚREČNÁ USTANOVENÍ**

Ostatní smluvní vztahy se řídí obecně platnými právními předpisy. Smlouva nabývá platnosti dnem jejího podpisu oprávněnými zástupci obou smluvních stran.

Jakékoliv změny této smlouvy jsou možné pouze písemnou formou, a to chronologicky očíslovanými dodatky odsouhlasenými a podepsanými všemi účastníky, jinak jsou neplatné.

Smluvní strany shodně prohlašují, že si text smlouvy pozorně přečetly, jejímu obsahu plně porozuměly a na důkaz vážnosti, pravosti a svobody své vůle připojují podpisy.

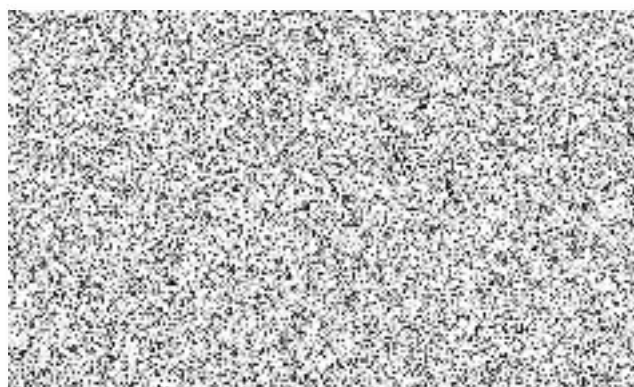
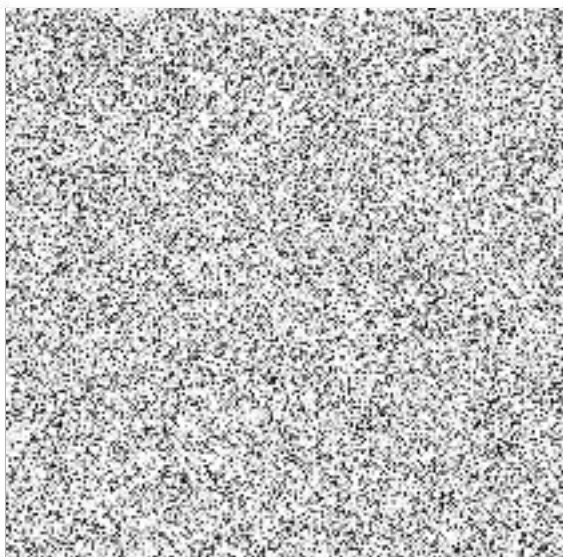
Smlouva je vyhotvena ve dvou výtiscích, z nichž každá strana obdrží jedno vyhotovení.

Nedílnou součástí této smlouvy je příloha č. 1 - Kalkulace pobytu

### **14. PODPISY ZÁSTUPCŮ SMLUVNÍCH STRAN**

V Doksech dne 11.05.2026

V *Zilné* dne *14.5.2026*



podpis, razítko



Rekreační areál POSLŮV MLÝN, č.p. 976, 472 01 DOKSY

www.poslůvmlyn.cz

Telefon:

Základní škola Bílina, Lidická 31/18, okres Teplice,  
příspěvková organizace  
Lidická 31/18  
418 01 Bílina  
IČ : 65639626

Realizováno v rámci projektu: „Duhová škola – adaptační pobyty“ registrační číslo  
CZ.10.02.01/00/24\_058/0000863

V Doksech dne 11.05.2026

**Věc: KALKULACE**

Na základě Vaší objednávky Vám rezervujeme ubytovací kapacitu v pokojích pro cca 39 osob v termínu

**16.09.2026 - 18.09.2026 ( oběd / snídaně )**

**KALKULACE**

<b>DĚTI</b>									
Příjezd	Odjezd	Noci	Počet osob	Ubytování	Cena/J	Cena/C	Poznámka		
16.09.2026	18.09.2026	2	34	pokoj	610 Kč	<b>41 480 Kč</b>	II. stupeň		
<b>DOSPĚLÍ</b>									
Příjezd	Odjezd	Noci	Počet osob	Platicích	Ubytování	Cena/J	Cena/C	Poznámka	Poplatek MěÚ osoba/noc
16.09.2026	18.09.2026	2	5	5	pokoj	645 Kč	<b>6 450 Kč</b>	dosp.	30 Kč
<b>STRAVA + UBYTOVÁNÍ + PŘÍPLATKY</b>									<b>53 010 Kč</b>
				počet nocí	počet	Cena/J	Cena/C		
sračina pro dospělé osoby				2	5	40 Kč	<b>400 Kč</b>	příplatek	
v případě 1 - 2 denních pobytů ( 2 noci ) za lůžkoviny					39	120 Kč	<b>4 680 Kč</b>	příplatek	
<b>POPLATKY MěÚ</b>				<b>NEPODLÉHAJÍ DPH</b>				<b>300 Kč</b>	
<b>CELKEM</b>								<b>53 310 Kč</b>	
<b>ZÁLOHA I.</b>				Do 15.06.2026 bankovním převodem na základě vystavené zálohové faktury (bude Vám přidělen VS )				<b>5 000 Kč</b>	
<b>ZÁLOHA II.</b>				Do 15.07.2026 bankovním převodem na základě vystavené zálohové faktury (bude Vám přidělen VS )				<b>37 317 Kč</b>	

Vystavil: Jana Rostová