



**Pardubice**

Statutární město Pardubice

Magistrát města Pardubic



**Objednatel:**

Statutární město Pardubice

Magistrát města Pardubic

Pernštýnské náměstí 1

53021 Pardubice I

IČO: 00274046

DIČ: CZ00274046

Číslo účtu: [REDACTED]

**Dodavatel:**

Služby města Pardubic a.s.

Hůrka 1803

53012 Pardubice

IČO: 25262572

DIČ: CZ25262572

319  
DOŠLO DNE  
18-06-2026

## OBJEDNÁVKA č: OBJ/00795/26

**Objednáváme u vás:**

Na základě „Smlouvy o poskytování služeb“ (Služby údržby komunikací), agendové číslo: D/01152/25 ze dne 17. 12. 2025 objednáme u Vás opravy komunikací dle přiloženého rozpisu a cenové nabídky.

Cena bez DPH 951 459,69 Kč

s DPH 1 151 266,22 Kč

Dodání: 26.06.2026

Poznámka: Na faktuře uvádějte vždy číslo objednávky. Faktury zasílejte pokud možno elektronicky do datové schránky města ID: ukzbx4z nebo na e-mail: posta@mmp.cz.

Úhrada za služby bude formou konečné faktury, přílohou faktury bude specifikace rozpisu provedených prací a činností na zakázce, včetně jednotlivých cen.

Nejedná se o práce uvedené v číselníku CZ-CPA 41-43.

Nakládání se vzniklými odpady:

Zhotovitel odpovídá za řádnou likvidaci vzniklých odpadů, stává se jejich majitelem, při jejich likvidaci je povinen postupovat v souladu s příslušnými ustanoveními zákona č. 541/2020 Sb.. o odpadech v platném znění.

Daňový doklad zasílejte do 10 dnů od data uskutečnění zdanitelného plnění.

V Pardubicích dne: 04.05.2026

Správce rozpočtu [REDACTED]

Hrazeno: Správa a údržba mostů a komunikací

530 21 Pardubice

Vyřizuje: [REDACTED]

Telefon: [REDACTED]

Dodavatel svým podpisem stvrzuje akceptaci objednávky, včetně výše uvedených podmínek.

MGR. KLARA SYKOROVÁ

MIŠTO PŘEDSEDKYŇE PŘEDSTAVENSTVA



**Jitka Skalická**

---

**Od:**  
**Odesláno:**  
**Komu:**  
**Kopie:**  
**Předmět:**

RE: Objednávka

Děkuji

Luděk

S pozdravem

**Ing. Luděk Čapek**

*Vedoucí divize Údržba komunikací*



Služby města Pardubic a.s.  
Hůrka 1803  
530 02 Pardubice  
IČ 25 26 25 72

tel.: 466 260 811  
mobil: +420 777 783 220  
[info@smp-pce.cz](mailto:info@smp-pce.cz)  
[www.smp-pce.cz](http://www.smp-pce.cz)



## Pracovní výkaz k faktuře

**Objednatel:**  
Statutární město Pardubice - Magistrát města Pardubic- Odbor dopravy

2026

Oprava zálivu MHD staré Čivice KYB ve směru na točnu v průmyslové zóně		
Specifikace		MJ
Řezání spáry vozovky		bm
Odstranění stávajícího asfaltu v tl. 100 mm		m2
Nakládk a odvoz materiálu na skládku		t
Poplatek za skládku - asfaltový povrch bez příměsí		t
Poplatek za skládku - beton		t
Zhotovení živíčního krytu v tl. 100 mm vč. dopravy - ručně		m2
Prořznutí spáry		bm
Zalití spar modifikovanou zálivkou		bm
Bourání obrub nebo odvodňovacích pásku		m
Přejezdové km do 3,5 t		km
Přejezdové km nad 7,5 t		km
Přechodné dopravní značení vč. zajištění DIO		kpl
Zařízení staveniště		kpl
Inženýrská činnost (koordinace a kompletace činnosti, zhotovení fotodokumentace před, během a po realizaci, zhotovení cenových nabídek, předávacích protokolů včetně tisku,....)		kpl
<b>Celkem bez DPH</b>		
<b>Celkem s DPH</b>		
<b>Oprava zálivu MHD staré Čivice JTEKT obje strany</b>		
Specifikace		MJ
Rozebrání stávajících žulových kostek včetně očištění		m2
Řezání spáry vozovky		bm
Odstranění stávajícího asfaltu v tl. 100 mm		m2
Nakládk a odvoz materiálu na skládku		t
Poplatek za skládku - asfaltový povrch bez příměsí		t
Poplatek za skládku - beton		t
Podkladní beton C20/25 vč. dopravy		m3

Předložení zámkové dlažby	m2	
Výprava výtuků asfaltovou směsí za horka	t	
Zhotovení živičného krytu v tl. 100 mm vč. dopravy - ručně	m2	
Prořznutí spáry	bm	
Zalití spar modifikovanou zálitkou	bm	
Osazení obrub a přídlažby beton. včetně materiálu	m	
Bourání obrub nebo odvodňovacích pásku	m	
Přejezdové km do 3,5 t	km	
Přejezdové km nad 7,5 t	km	
Přechodné dopravní značení vč. zajištění DIO	kpl	
Zařízení staveniště	kpl	
Inženýrská činnost (koordináční a kompletační činnost, zhotovení fotodokumentace před, během a po realizaci, zhotovení cenových nabídek, předávacích protokolů včetně tisku,....)	kpl	
<b>Celkem bez DPH</b>		
<b>Celkem s DPH</b>		

<b>Oprava zalivu MHD ul. Sakařova oprava nástupní hrany u čp. 384</b>		
Specifikace		MJ
Rozebrání stávajících žulových kostek včetně očištění	m2	
Řezání spáry vozovky	bm	
Odstranění stávajícího asfaltu v tl. 100 mm	m2	
Odstranění stávajícího betonu v tl. 100 mm	m2	
Odstranění stávajícího žulové dvojlínky "10" - ručně	bm	
Nakládk a odvoz materiálu na skládku	t	
Poplatek za skládku - asfaltový povrch bez příměsí	t	
Poplatek za skládku - beton	t	
Podkladní beton C20/25 vč. dopravy	m3	
Pokládk a žulové dvojlínky "10" + spárování betonem	bm	
Pokládk a žulových kostek + spárování betonem	m2	
Zhotovení živičného krytu v tl. 50 mm vč. dopravy - ručně	m3	
Prořznutí spáry	bm	
Zalití spar modifikovanou zálitkou	bm	
Osazení stávajících obrubníků zastávkových OP	ks	
Bourání obrub OP	m	

Přejezdové km do 3,5 t	km
Přejezdové km nad 7,5 t	km
Přechodné dopravní značení vč. zajištění DIO	kpl
Zařízení staveniště	kpl
Inženýrská činnost (koordinace a kompletační činnost, zhotovení fotodokumentace před, během a po realizaci, zhotovení cenových nabídek, předávacích protokolů včetně tisku,...)	kpl
<b>Celkem bez DPH</b>	
<b>Celkem s DPH</b>	

<b>Oprava zálivu MHD ul. Sukova tř. směr nám Republiky oprava uliční vpusti a obrubníku</b>	
Specifikace	MJ
Rozebrání stávajících žulových kostek včetně očištění	m2
Řezání spáry vozovky	bm
Odstranění stávajícího asfaltu v tl. 100 mm	m2
Odstranění stávajícího betonu v tl. 100 mm	m2
Odstranění stávajícího žulové dvojlínky "10" - ručně	bm
Nakládka a odvoz materiálu na skládku	t
Poplatek za skládku - asfaltový povrch bez příměsí	t
Poplatek za skládku - beton	t
Výstavba uliční vpusti	ks
Kanalizační přípojka uliční vpusti do hlavního kanalizačního řádu do hloubky 1,5 m	m
Dodání nové mříže a rámu uliční vpusti	ks
Čištění kanalizace	hod
Podkladní beton C20/25 vč. dopravy	m3
Pokládka žulové dvojlínky "10" + spárování betonem	bm
Pokládka žulových kostek + spárování betonem	m2
Zhotovení živícného krytu v tl. 50 mm vč. dopravy - ručně	m3
Prořiznutí spáry	bm
Zalítí spar modifikovanou zálivkou	bm
Osazení stávajících obrubníků zastávkových OP	ks
Bourání obrub OP	m
Přejezdové km do 3,5 t	km
Přejezdové km nad 7,5 t	km

Přechodné dopravní značení vč. zajištění DIO	kpl	
Zařízení staveniště	kpl	
Inženýrská činnost (koordinace a kompletace činnosti, zhotovení fotodokumentace před, během a po realizaci, zhotovení cenových nabídek, předávacích protokolů včetně tisku,....)	kpl	
<b>Cellkem bez DPH</b>		
<b>Cellkem s DPH</b>		
<b>Oprava zaliivu MHD krematorium ul. Pod brížkami směr S.K.N.</b>		
Specifikace		MJ
Rozebrání stávajících žulových kostek včetně očištění	m2	
Odstanění stávajícího betonu v tl. 100 mm	m2	
Odstanění stávajícího žulové dvojlinky "10" - ručně	bm	
Odstanění stávajícího žulové linky "16" - ručně	bm	
Nakládky a odvoz materiálu na skládku	t	
Poplatek za skládku - beton	t	
Podkladní beton C20/25 vč. dopravy	m3	
Podkladní vrstva z ŠD	m2	
Pokládka žulové linky "16" + spárování betonem	bm	
Pokládka žulové dvojlinky "10" + spárování betonem	bm	
Pokládka žulových kostek + spárování betonem	m2	
Předláždění zámkové dlažby	m2	
Osazení stávajících obrubníků zastávkových OP	ks	
Bourání obrub OP	m	
Přejezdové km do 3,5 t	km	
Přejezdové km nad 7,5 t	km	
Přechodné dopravní značení vč. zajištění DIO	kpl	
Zařízení staveniště	kpl	
Inženýrská činnost (koordinace a kompletace činnosti, zhotovení fotodokumentace před, během a po realizaci, zhotovení cenových nabídek, předávacích protokolů včetně tisku,....)	kpl	
<b>Cellkem bez DPH</b>		
<b>Cellkem s DPH</b>		

oprava komunikací 2026

Cellkem bez DPH						951 459,69
Cellkem s DPH						1 151 266,22

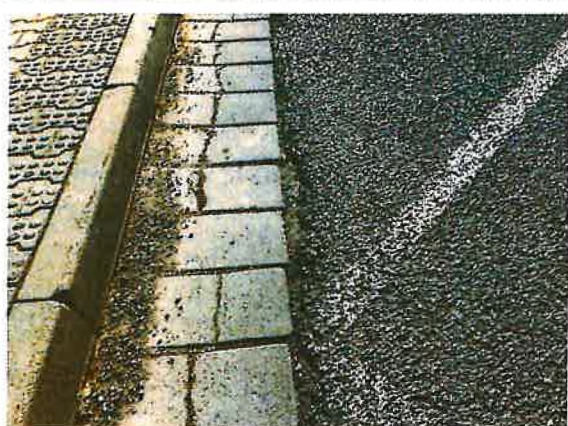
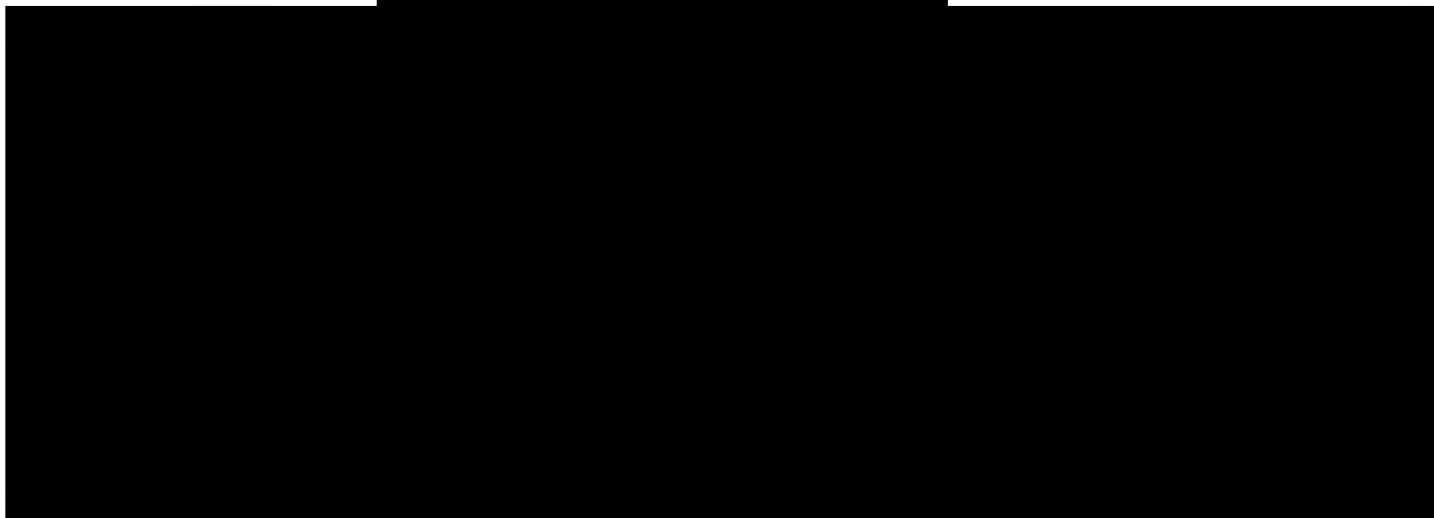
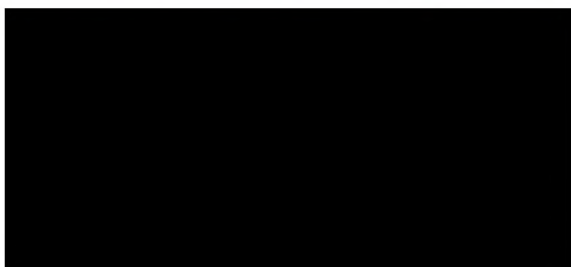
Pardubice 04.05.2026



## Modrová Dagmar

---

Od:  
Odesláno:  
Komu:  
Kopie:  
Předmět:  
Přílohy:







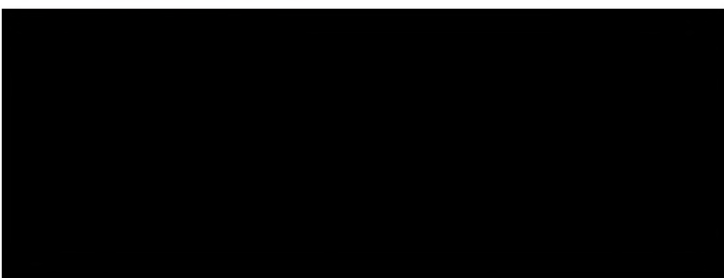


S pozdravem



oddělení koncepce dopravy  
odbor dopravy  
Magistrát města Pardubic

tel.: 466 859 358  
[www.pardubice.eu](http://www.pardubice.eu)



Posílám cenové nabídky na opravy zálivu MHD.

S pozdravem

