

DODATEK č. 1

ke SMLOUVĚ č. 2023D0129 O ÚDRŽBĚ TRAVNATÝCH PLOCH VEŘEJNÉ ZELENĚ V TÝNĚ NAD VLTAVOU, ČÁST 3 – MALÁ STRANA (dále jen „smlouva“)

uzavřené dne 26. 5. 2023 mezi:

Město Týn nad Vltavou,

zastoupené starostou města Bc. Karlem Hladečkem

se sídlem: náměstí Míru 2, 375 01 Týn nad Vltavou

IČO: 00245585, DIČ: CZ00245585

bankovní spojení: ČSOB Týn nad Vltavou, č. ú.: 218633601/0300

ID DS: tn8b4c3

(dále jen „objednatel“)

a

Domov sv. Anežky, o.p.s.

zastoupen ředitelkou společnosti Ing. Evou Dünker

se sídlem: Čihovice 30, Hněvkovice na levém břehu Vltavy

IČO: 26018888, DIČ: CZ26018888

bankovní spojení: ČSOB a.s., č. ú.: 215731476/0300

ID DS: cieb2bq

(dále jen „zhotovitel“)

Objednatel a zhotovitel se v souladu s článkem 9 – Závěrečná ustanovení smlouvy dohodli na následujících změnách smlouvy:

I. Změna přílohy č. 1 – Rozpis ploch

1. Příloha č. 1 – **Rozpis ploch** se tímto dodatkem mění a doplňuje.
Aktualizované znění přílohy č. 1 je nedílnou součástí tohoto dodatku a **nahrazuje dosavadní znění přílohy č. 1 smlouvy č. 2023D0129 v plném rozsahu.**
2. V Rozpisu ploch jsou upraveny parametry údržby u vybraných lokalit, vše v souladu s tímto dodatkem.

II. Optimalizace údržby – úprava frekvence sečí

1. Smluvní strany se dohodly na úpravě frekvence sečí u níže uvedených lokalit:
 - **snížení frekvence sečí z 5 na 3 sečí ročně** v lokalitách *Průmyslová, Rybník Čihovice, Hněvkovice studánka.*

2. Konkrétní vymezení lokalit, jejich výměry, parcelní čísla a členění ploch jsou uvedeny v příloze č. 1 smlouvy.
-

III. Zavedení mozaikové seče

1. V lokalitě **Vodňanská, okolo psí louky, Orlická a Vojnova** se zavádí **mozaiková seč**, při níž nejsou všechny části plochy sečeny současně, ale postupně dle harmonogramu sečí, který je součástí smlouvy.
 2. Jednotlivé části ploch jsou rozděleny do samostatných lokalit, které jsou sečeny v rozdílných termínech. Přehled rozdělení lokalit a jejich zařazení do jednotlivých sečí je uveden v příloze č. 1.
 3. **Grafické znázornění rozdělení ploch pro účely mozaikové seče je uvedeno v příloze č. 3 tohoto dodatku**, která doplňuje smlouvu č. 2023D0129. Příloha č. 3 tvoří nedílnou součást tohoto dodatku.
-

IV. Podzimní úklid listí

1. Podzimní sběr listí nebude prováděn v některých lokalitách s ohledem na jejich charakter, způsob využití, ekologické aspekty údržby a skutečnost, že opad listí nepředstavuje bezpečnostní ani provozní riziko.
 2. Lokality, ve kterých nebude podzimní úklid listí prováděn, jsou vymezeny v příloze č. 1 smlouvy.
-

V. Cena a platební podmínky

1. Na základě změny rozsahu plnění dle tohoto dodatku se smluvní strany dohodly, že **celková cena za plnění činí nově 2 012 495,00 Kč bez DPH za kalendářní rok**.
Tato cena je stanovena při zachování sjednaných jednotkových cen a odpovídá upravenému rozsahu a četnosti provedených prací.
 2. Předpokládaný objem prací je uveden a blíže specifikován v příloze č. 1 tohoto dodatku.
 3. Tato změna nemá vliv na ostatní ujednání smlouvy týkající se ceny a platebních podmínek, která zůstávají v platnosti v plném rozsahu.
-

VI. Závěrečná ustanovení

1. Uzavření tohoto dodatku č. 1 ke smlouvě č. 2023D0129 o údržbě travnatých ploch veřejné zeleně v Týně nad Vltavou, část 3 – Malá Strana, schválila rada města Týn nad Vltavou dne 20.4.2026 usnesením č. 248/2026.
2. Změny dle tohoto dodatku jsou závazné pro obě smluvní strany a budou při plnění smlouvy respektovány.
3. Ostatní ustanovení smlouvy zůstávají tímto dodatkem nedotčena.
4. Tento dodatek č. 1 nabývá platnosti podpisem smluvních stran a účinnosti nejdříve dnem uveřejnění prostřednictvím registru smluv dle zákona č. 340/2015 Sb., o zvláštních podmínkách účinnosti některých smluv, uveřejňování těchto smluv a o registru smluv. Město Týn nad Vltavou se zavazuje realizovat zveřejnění tohoto dodatku v předmětném registru v souladu s uvedeným zákonem. Smluvní strany výslovně souhlasí, že jejich osobní údaje uvedené ve smlouvě nebudou anonymizovány a budou veřejně dostupné na výše uvedeném externím úložišti dat.

Přílohy:

Příloha č. 1 - Rozpis ploch Malá Strana

Příloha č. 3 - Mozaiková seč - Malá Strana

V Týně nad Vltavou dne.....

V Týně nad Vltavou dne.....

ROZPIS TRAVNATÝCH PLOCH
Část 3
MALÁ STRANA

6 sečí											
Lokalita	Pozemek p.č.	Výměra celkem (m ²)	Strojní sečení rovina	Výměra (m ²)	Kč/m ²	Celkem Kč	Strojní sečení svah	Výměra (m ²)	Kč/m ²	Celkem Kč	CELKEM Kč bez DPH
Valcha – starý most, solnice	273/1,2,1943/5,1947/3,2313/1,2387/1,6,8, 2373/3,2396/3	6 600	0,70	4 620	2,46 Kč	11 365,20 Kč	0,30	1 980	3,52 Kč	6 969,60 Kč	
Celkem 1 seč		6 600		4 620		11 365,20 Kč		1 980		6 969,60 Kč	18 334,80 Kč
Celkem 6 sečí		39 600		27 720		68 191,20 Kč		11 880		41 817,60 Kč	110 008,80 Kč

SEČ	DATUM REALIZACE	PŘEDAL	DATUM	PŘEVZAL	DATUM	POZNÁMKY
1. seč						
2. seč						
3. seč						
4. seč						
5. seč						
6. seč						

5 sečí											
Lokalita	Pozemek p.č.	Výměra celkem (m ²)	Strojní sečení rovina	Výměra (m ²)	Kč/m ²	Celkem Kč	Strojní sečení svah	Výměra (m ²)	Kč/m ²	Celkem Kč	CELKEM Kč bez DPH
sídlíště Vodňanská	637,1799/1,1807/1,1813/1,3,1879/2,2364/1,2395/10,18,28,29	29 990	0,70	20 993	2,46 Kč	51 642,78 Kč	0,30	8 997	3,52 Kč	31 669,44 Kč	
Vodňanská - okolo psí louky - lok. 2	1799/1, 2364/1, 1993/7	1 800	0,70	1 260	2,46 Kč	3 099,60 Kč	0,30	540	3,52 Kč	1 900,80 Kč	
sídlíště Malostranská – část	637,1813/3,7,1819/1,1876/3,1879/2,4,8,12,13,2368/3	8 700	0,70	6 090	2,46 Kč	14 981,40 Kč	0,30	2 610	3,52 Kč	9 187,20 Kč	
Orlická	1705/2,2,1799/2,28,29,31,1879/2,3,4,6,8,16,1881/6,10,11,1921/6,8,2395/29,30,2428/1,2	8 450	0,70	5 915	2,46 Kč	14 550,90 Kč	0,30	2 535	3,52 Kč	8 923,20 Kč	
Budějovická ostrůvky	2395/1,41	300	0,30	90	2,46 Kč	221,40 Kč	0,70	210	3,52 Kč	739,20 Kč	
Budějovická Pod lesem	2395/19, 1810/5	990	0,30	297	2,46 Kč	730,62 Kč	0,70	693	3,52 Kč	2 439,36 Kč	
Husova	2348/3, 2367, 2366/1,2	800	0,30	240	2,46 Kč	590,40 Kč	0,70	560	3,52 Kč	1 971,20 Kč	
Bohumická	1852/1, 2345/3,7,9, 1860/27,28	510	0,30	153	2,46 Kč	376,38 Kč	0,70	357	3,52 Kč	1 256,64 Kč	
Orlická za plovárnou	1918,2368/2	2 200	0,30	660	2,46 Kč	1 623,60 Kč	0,70	1 540	3,52 Kč	5 420,80 Kč	
K. Jihovanu, Pod Trať	1705/2,8, 1883/30, 2347/2	11 500	0,50	5 750	2,46 Kč	14 145,00 Kč	0,50	5 750	3,52 Kč	20 240,00 Kč	
Písecká	1705/7,56,2316/29,44,45,46	3 800	0,70	2 660	2,46 Kč	6 543,60 Kč	0,30	1 140	3,52 Kč	4 012,80 Kč	
Nádražní ostrůvky	2337/1	1 380	0,30	414	2,46 Kč	1 018,44 Kč	0,70	966	3,52 Kč	3 400,32 Kč	
Vojnova	2336/2, 1651/1,24	4 270	0,80	3 416	2,46 Kč	8 403,36 Kč	0,20	854	3,52 Kč	3 006,08 Kč	
Park Havlíčkova	2032/1,2,3,4, 2377/1	4 400	0,80	3 520	2,46 Kč	8 659,20 Kč	0,20	880	3,52 Kč	3 097,60 Kč	
Havlíčková ostrůvky	2396/1	1 290	0,30	387	2,46 Kč	952,02 Kč	0,70	903	3,52 Kč	3 178,56 Kč	
Havlíčková nový chodník od AN	1799/27	200	0,30	60	2,46 Kč	147,60 Kč	0,70	140	3,52 Kč	492,80 Kč	
Havlíčková Havlíčkova Sotní	1994/8,2374/2	760	0,50	380	2,46 Kč	934,80 Kč	0,50	380	3,52 Kč	1 337,60 Kč	
Havlíčková bytovky	2062/28	1 500	0,90	1 350	2,46 Kč	3 321,00 Kč	0,10	150	3,52 Kč	528,00 Kč	
Pastviny bytovky	2831/1, 2834/1,41,101,2933	2 640	0,90	2 376	2,46 Kč	5 844,96 Kč	0,10	264	3,52 Kč	929,28 Kč	
park Valy Pastviny	2834/1, 2934, 2935	3 800	0,50	1 900	2,46 Kč	4 674,00 Kč	0,50	1 900	3,52 Kč	6 688,00 Kč	
Celkem 1 seč		89 280		57 911		142 461,06 Kč		31 369		110 418,88 Kč	252 879,94 Kč
Celkem 5 sečí		446 400		289 555		712 305,30 Kč		166 845		552 094,40 Kč	1 264 399,70 Kč

SEČ	DATUM REALIZACE	PŘEDAL	DATUM	PŘEVZAL	DATUM	POZNÁMKY
1. seč						
2. seč						
3. seč						
4. seč						
5. seč						

3 seče											
Lokalita	Pozemek p.č.	Výměra celkem (m ²)	Strojní sečení rovina	Výměra (m ²)	Kč/m ²	Celkem Kč	Strojní sečení svah	Výměra (m ²)	Kč/m ²	Celkem Kč	CELKEM Kč bez DPH
Nádražní, u starého mostu	2316/14,25,30,33,43	500	0,00	0	2,46 Kč	0,00 Kč	1,00	500	3,52 Kč	1 760,00 Kč	
Havlíčková garáže u AN	1993/10	510	0,00	0	2,46 Kč	0,00 Kč	1,00	510	3,52 Kč	1 795,20 Kč	
Havlíčková u Vlka	2097/18	830	0,50	415	2,46 Kč	1 020,90 Kč	0,50	415	3,52 Kč	1 460,80 Kč	
U vodárny za solnicí	1962/2	300	0,00	0	2,46 Kč	0,00 Kč	1,00	300	3,52 Kč	1 056,00 Kč	
Pod lesem	1798/1,1807/3,1810/1,31,1998/1,2395/10,13,36,50	3 300	0,10	330	2,46 Kč	811,80 Kč	0,90	2 970	3,52 Kč	10 454,40 Kč	
Hněvkovice chaty, kontejnery	3002/2	300	0,00	0	2,46 Kč	0,00 Kč	1,00	300	3,52 Kč	1 056,00 Kč	
Průmyslová	2362/14,20,72, 2179/14,16,17,18,19, 2097/20,22,24,25,40, 2062/54,57,58, 2051/10,8, 2040/22,24,26, 2017/6,8 1993/42, 2022/4, 1998/8, 2158, 2052/1	8 600	0,00	0	2,46 Kč	0,00 Kč	1,00	8 600	3,52 Kč	30 272,00 Kč	
rybník Čhovice	3342/2, 3340	1 500	0,50	750	2,46 Kč	1 845,00 Kč	0,50	750	3,52 Kč	2 640,00 Kč	
Hněvkovice levý břeh, náves, ohniště	3052/3, 3402/30, 3402/15, 3402/16, 3402/21, 3052/1, 3105/1, 3395/1, 7	1 800	0,50	900	2,46 Kč	2 214,00 Kč	0,50	900	3,52 Kč	3 168,00 Kč	
Hněvkovice studánka	3002/28	750	0,00	0	2,46 Kč	0,00 Kč	1,00	750	3,52 Kč	2 640,00 Kč	
Celkem 1 seč		18 390		745		1 832,70 Kč		4 995		17 582,40 Kč	19 415,10 Kč
Celkem 3 seče		55 170		2 235		5 498,10 Kč		14 985		52 747,20 Kč	58 245,30 Kč

SEČ	DATUM REALIZACE	PŘEDAL	DATUM	PŘEVZAL	DATUM	POZNÁMKY
1. seč						
2. seč						
3. seč						

Mozaiková seč											
Lokalita	Pozemek p.č.	Výměra celkem (m ²)	Strojní sečení rovina	Výměra (m ²)	Kč/m ²	Celkem Kč	Strojní sečení svah	Výměra (m ²)	Kč/m ²	Celkem Kč	Poznámka
Vodňanská, okolo psí louky - lok. 1	1799/1, 2364/1, 1993/7	1 000	0,70	700	2,46 Kč	1 722,00 Kč	0,30	300	3,52 Kč	1 056,00 Kč	1., 3., 5. seč
Vodňanská, okolo psí louky - lok. 3	1799/1, 2364/1, 2395/20	2 200	0,70	1 540	2,46 Kč	3 788,40 Kč	0,30	660	3,52 Kč	2 323,20 Kč	1., 3., 5. seč
Orlická u parkoviště	1881/10	650	0,70	455	2,46 Kč	1 119,30 Kč	0,30	195	3,52 Kč	686,40 Kč	1., 3., 5. seč
Vojnova vnitroblok - lok. 1	1651/1	500	0,70	350	2,46 Kč	861,00 Kč	0,20	100	3,52 Kč	352,00 Kč	1., 3., 5. seč
Celkem 1 seč		4 350		3 045		7 490,70 Kč		1 255		4 417,60 Kč	11 908,30 Kč
Celkem 3 seče		13 050		9 135		22 472,10 Kč		3 765		13 252,80 Kč	35 724,90 Kč

SEČ	DATUM REALIZACE	PŘEDAL	DATUM	PŘEVZAL	DATUM	POZNÁMKY
1. seč						
2. seč						
3. seč						

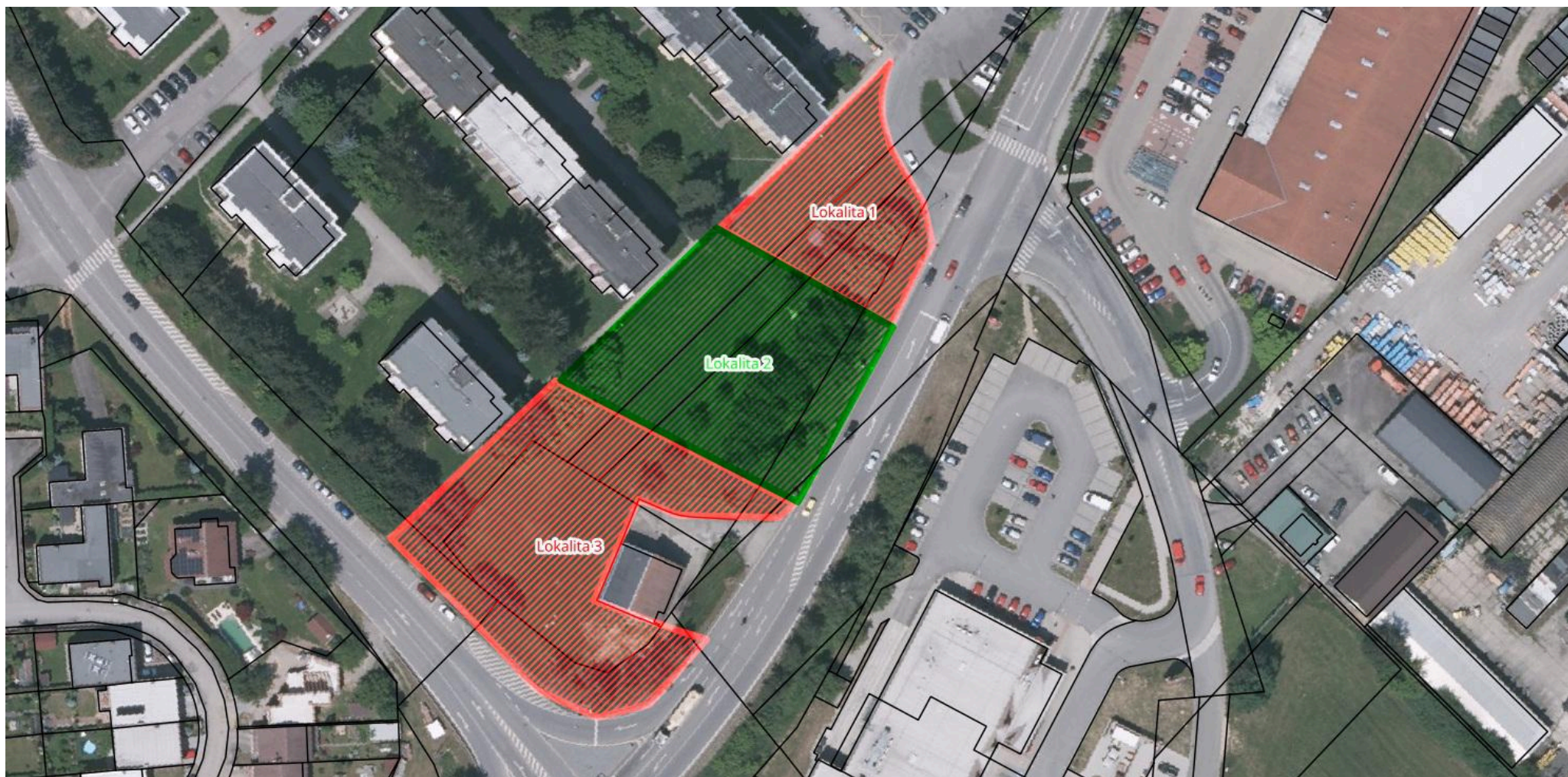
SEZÓNŇÍ ÚKLID PLOCH											
Lokalita	Pozemek p.č.	Výměra celkem (m ²)			Kč/m ²						
Jarní úklid ploch	vše	118 620			2,47 Kč						292 991,40 Kč
Podzimní úklid vynechat											
Průmyslová	2362/14,20,72, 2179/14,16,17,18,19, 2097/20,22,24,25,40, 2062/54,57,58, 2051/10,8, 2040/22,24,26, 2017/6,8 1993/42, 2022/4, 1998/8, 2158, 2052/1	8 600									
rybník Čhovice	3342/2, 3340	1 500									
Hněvkovice studánka	3002/28	750									
Hněvkovice chaty, kontejnery	3002/2	300									
Valcha – starý most, solnice, mimo ulice Žitkova	273/1,2,1943/5,1947/3,2313/1,2387/1,6,8, 2373/3,2396/3	5 800									
celkem vynecháno		16 950									
Podzimní úklid ploch		101 670			2,47 Kč						251 124,90 Kč

SEZÓNŇÍ ÚKLID PLOCH	DATUM REALIZACE	PŘEDAL	DATUM	PŘEVZAL	DATUM	POZNÁMKY
Jarní úklid ploch						
Podzimní úklid ploch						

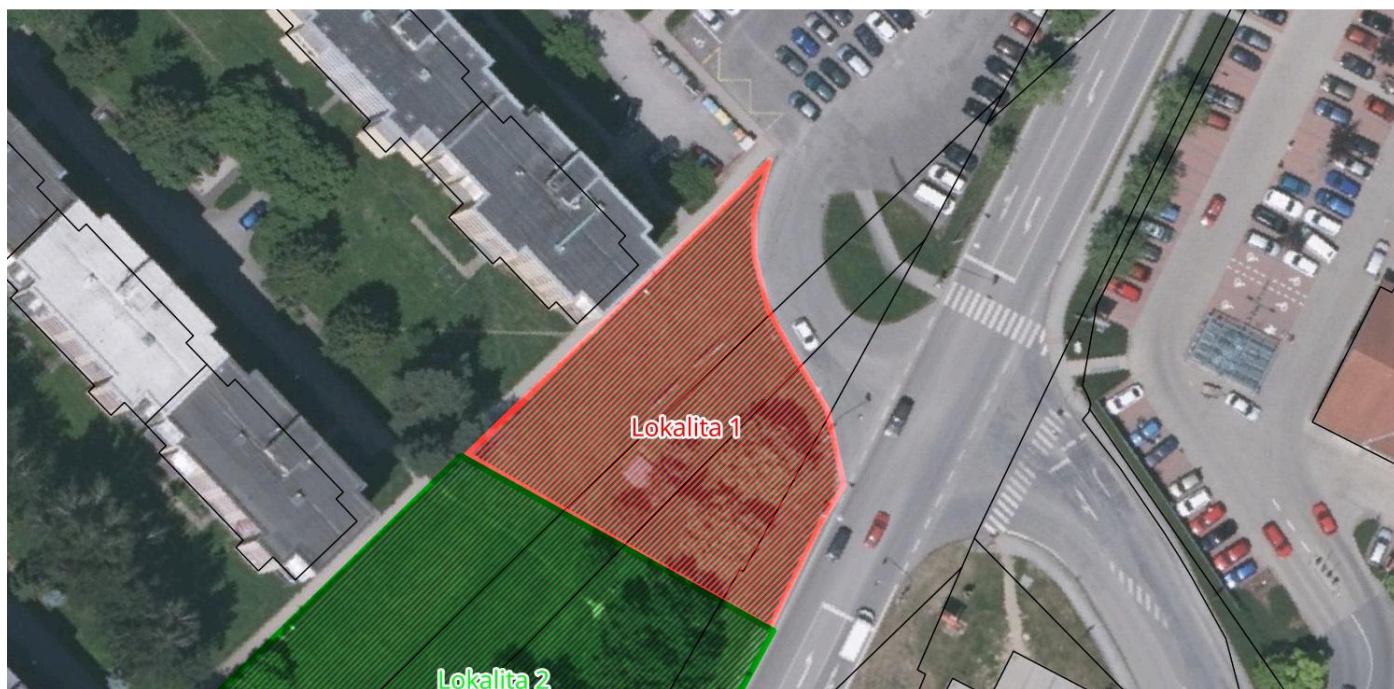
CELKEM OBLAST (bez DPH)											2 012 495,00 Kč
--------------------------------	--	--	--	--	--	--	--	--	--	--	------------------------

Malá Strana – mozaiková seč

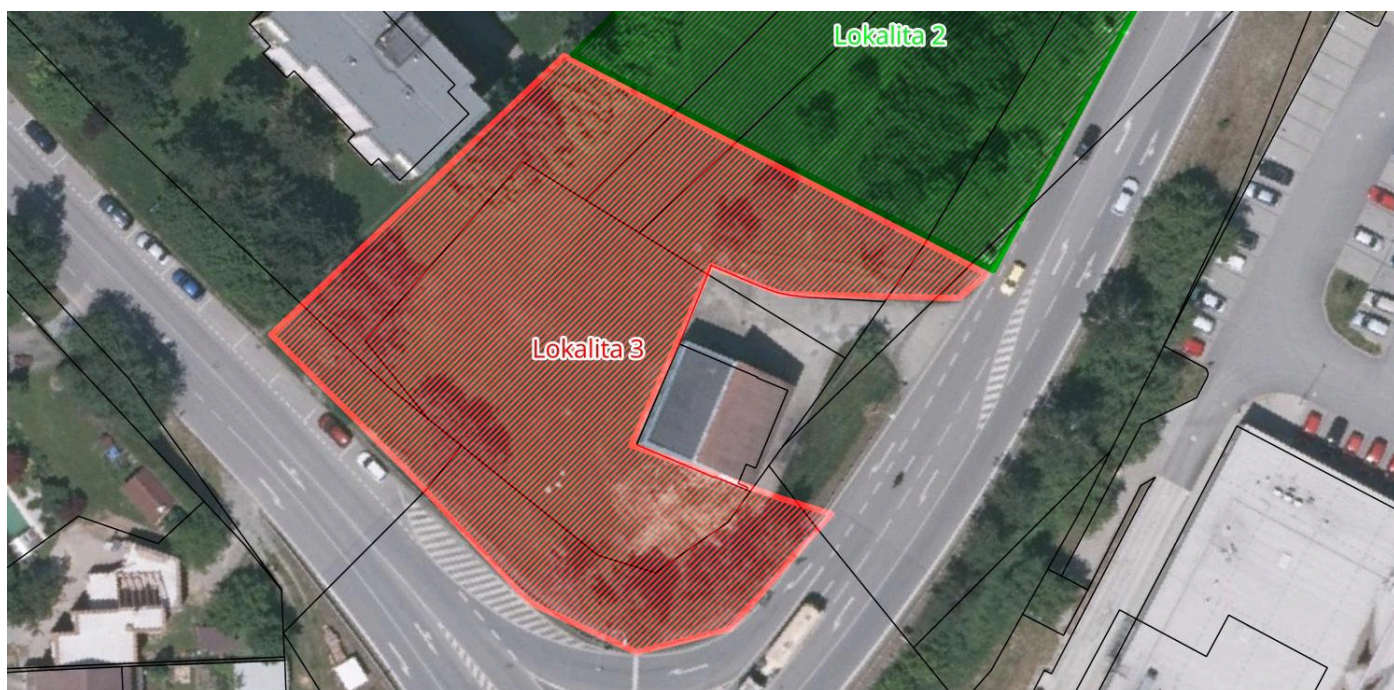
Vodňanská – psí louka



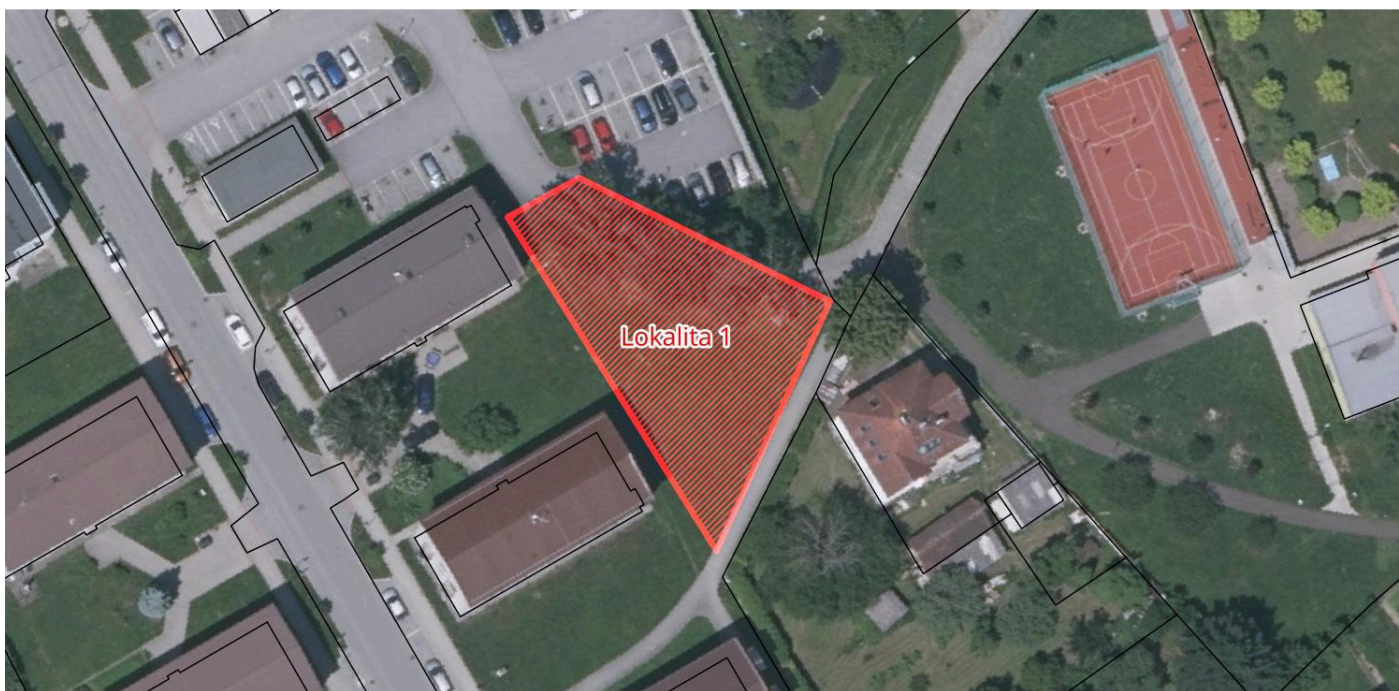
Vodňanská – lokalita 1



Vodňanská – lokalita 3



Orlická – lokalita 1



Vojnova – lokalita 1

