

DODATEK č. 1

ke **SMLOUVĚ č. 2023D0125 O ÚDRŽBĚ TRAVNATÝCH PLOCH VEŘEJNÉ ZELENĚ
V TÝNĚ NAD VLTAVOU, ČÁST 1 – CENTRUM**
(dále jen „smlouva“)

uzavřené dne 26. 5. 2023 mezi:

Město Týn nad Vltavou,

zastoupené starostou města Bc. Karlem Hladečkem
se sídlem: náměstí Míru 2, 375 01 Týn nad Vltavou
IČO: 00245585, DIČ: CZ00245585
bankovní spojení: ČSOB Týn nad Vltavou, č. ú.: 218633601/0300
ID DS: tn8b4c3
(dále jen „objednatel“)

a

ZENOVA services s.r.o.,

zastoupená jednatelem Tomášem Zemanem
se sídlem: Vinohradská 3217/167, 100 00 Praha 10
IČO: 25051865, DIČ: CZ25051865
bankovní spojení: ČSOB a.s., č. ú.: 168856945/0300
ID DS: f2vczxt
(dále jen „zhotovitel“)

Objednatel a zhotovitel se v souladu s článkem 9 – Závěrečná ustanovení smlouvy dohodli na následujících změnách smlouvy:

I. Změna přílohy č. 1 – Rozpis ploch

1. Příloha č. 1 – **Rozpis ploch** se tímto dodatkem mění a doplňuje.
Aktualizované znění přílohy č. 1 je nedílnou součástí tohoto dodatku a **nahrazuje dosavadní znění přílohy č. 1 smlouvy č. 2023D0125 v plném rozsahu.**
 2. Do Rozpisu ploch jsou nově zařazeny další plochy a současně jsou upraveny parametry údržby u vybraných lokalit, vše v souladu s tímto dodatkem.
 3. Z Rozpisu ploch jsou nově odebrány rušené plochy *Svahy u nového mostu u fary, Svahy u nového mostu u raftů*. Současně jsou upraveny parametry údržby u vybraných lokalit, vše v souladu s tímto dodatkem.
-

II. Optimalizace údržby – úprava frekvence sečí

1. Smluvní strany se dohodly na úpravě frekvence sečí u níže uvedených lokalit:

- **snížení frekvence sečí z 8 na 6 sečí ročně** v lokalitách *Nábřežní parky, Puchmayerova*.
2. Konkrétní vymezení lokalit, jejich výměry, parcelní čísla a členění ploch jsou uvedeny v příloze č. 1 smlouvy.
-

III. Zavedení mozaikové seče

1. V lokalitě **Nábřežní parky, Puchmayerova** se zavádí **mozaiková seč**, při níž nejsou všechny části plochy sečeny současně, ale postupně dle harmonogramu sečí, který je součástí smlouvy.
 2. Jednotlivé části ploch jsou rozděleny do samostatných lokalit, které jsou sečeny v rozdílných termínech. Přehled rozdělení lokalit a jejich zařazení do jednotlivých sečí je uveden v příloze č. 1.
 3. **Grafické znázornění rozdělení ploch pro účely mozaikové seče je uvedeno v příloze č. 3 tohoto dodatku**, která doplňuje smlouvu č. 2023D0125. Příloha č. 3 tvoří nedílnou součást tohoto dodatku.
-

IV. Podzimní úklid listí

1. Podzimní sběr listí nebude prováděn v některých lokalitách s ohledem na jejich charakter, způsob využití, ekologické aspekty údržby a skutečnost, že opad listí nepředstavuje bezpečnostní ani provozní riziko.
 2. Lokality, ve kterých nebude podzimní úklid listí prováděn, jsou vymezeny v příloze č. 1 smlouvy.
-

V. Cena a platební podmínky

1. Na základě změny rozsahu plnění dle tohoto dodatku se smluvní strany dohodly, že **celková cena za plnění činí nově 376 166,92 Kč bez DPH za kalendářní rok**.
Tato cena je stanovena při zachování sjednaných jednotkových cen a odpovídá upravenému rozsahu a četnosti provedených prací.
 2. Předpokládaný objem prací je uveden a blíže specifikován v příloze č. 1 tohoto dodatku.
 3. Tato změna nemá vliv na ostatní ujednání smlouvy týkající se ceny a platebních podmínek, která zůstávají v platnosti v plném rozsahu.
-

VI. Závěrečná ustanovení

1. Uzavření tohoto dodatku č. 1 ke smlouvě č. 2023D0125 o údržbě travnatých ploch veřejné zeleně v Týně nad Vltavou, část 1 – Centrum, schválila rada města Týn nad Vltavou dne 20.4.2026 usnesením č. 250/2026.
2. Změny dle tohoto dodatku jsou závazné pro obě smluvní strany a budou při plnění smlouvy respektovány.
3. Ostatní ustanovení smlouvy zůstávají tímto dodatkem nedotčena.
4. Tento dodatek č. 1 nabývá platnosti podpisem smluvních stran a účinnosti nejdříve dnem uveřejnění prostřednictvím registru smluv dle zákona č. 340/2015 Sb., o zvláštních podmínkách účinnosti některých smluv, uveřejňování těchto smluv a o registru smluv. Město Týn nad Vltavou se zavazuje realizovat zveřejnění tohoto dodatku v předmětném registru v souladu s uvedeným zákonem. Smluvní strany výslovně souhlasí, že jejich osobní údaje uvedené ve smlouvě nebudou anonymizovány a budou veřejně dostupné na výše uvedeném externím úložišti dat.

Přílohy:

Příloha č. 1 - Rozpis ploch - Centrum města

Příloha č. 3 - Mozaiková seč - Centrum města

V Týně nad Vltavou dne.....

V Prazedne 3.6.2026.....

Příloha č. 1

ROZPIS TRAVNATÝCH PLOCH
Část 1
CENTRUM MĚSTA

8 sečí											
Lokalita	Pozemek p.č.	Výměra celkem (m ²)	Strojní sečení rovina	Výměra (m ²)	Kč/m ²	Celkem Kč	Strojní sečení svah	Výměra (m ²)	Kč/m ²	Celkem Kč	CELKEM Kč bez DPH
náměstí Míru, Úzká	2214/1,4,7,66,67,2215/2	680	0,8	544	2,15 Kč	1 169,60 Kč	0,2	136	2,37 Kč	322,32 Kč	
zámecký park	2943/1	1 010	0,8	808	2,15 Kč	1 737,20 Kč	0,2	202	2,37 Kč	478,74 Kč	
dvorek č.p. 37	2836,206/1	70	0,7	49	2,15 Kč	105,35 Kč	0,3	21	2,37 Kč	49,77 Kč	
okružní křižovatka u mostu	265/2,40,41,56,57,2216/39,40,2425/1,6,7,8,10	510	0,7	357	2,15 Kč	767,55 Kč	0,3	153	2,37 Kč	362,61 Kč	
Celkem 1 seč		2 270		1 758		3 779,70 Kč		512		1 213,44 Kč	4 993,14 Kč
Celkem 8 sečí		18 160		14 064		30 237,60 Kč		4 096		9 707,52 Kč	39 945,12 Kč

SEČ	DATUM REALIZACE	PREDAL	DATUM	PREVZAL	DATUM	POZNAMKY
1. seč						
2. seč						
3. seč						
4. seč						
5. seč						
6. seč						
7. seč						
8. seč						

6 sečí											
Lokalita	Pozemek p.č.	Výměra celkem (m ²)	Strojní sečení rovina	Výměra (m ²)	Kč/m ²	Celkem Kč	Strojní sečení svah	Výměra (m ²)	Kč/m ²	Celkem Kč	
okružní křižovatka Kolodějská	265/42,43,44,45,46,47,60,62	3 000	0,7	2100	2,15 Kč	4 515,00 Kč	0,3	900	2,37 Kč	2 133,00 Kč	
silnice II/105, mezi kruháci vč. plochy u křižku	265/2,54,390/2,3	4 850	0,5	2425	2,15 Kč	5 213,75 Kč	0,5	2425	2,37 Kč	5 747,25 Kč	
nábřeží parky, Puchmayerova	2214/7,27,28,281/1,297/8,2387/1,2,55,58,2362	8 450	0,7	5915	2,15 Kč	12 717,25 Kč	0,3	2535	2,37 Kč	6 007,95 Kč	
Celkem 1 seč		16 300		10 440		22 446,00 Kč		5 860		13 888,20 Kč	36 334,20 Kč
Celkem 6 sečí		97 800		62 640		134 676,00 Kč		35 160		83 329,20 Kč	218 005,20 Kč

SEČ	DATUM REALIZACE	PREDAL	DATUM	PREVZAL	DATUM	POZNAMKY
1. seč						
2. seč						
3. seč						
4. seč						
5. seč						
6. seč						

Mozalková seč - park na nábřeží												
Lokalita	Pozemek p.č.	Výměra celkem (m ²)	Strojní sečení rovina	Výměra (m ²)	Kč/m ²	Celkem Kč	Strojní sečení svah	Výměra (m ²)	Kč/m ²	Celkem Kč	Poznámka	
nábřeží parky - lok. 1	2387/1, 297/9	700	0,70	490	2,15 Kč	1 053,50 Kč	0,30	210	2,37 Kč	497,70 Kč	1., 3. 5., 6. seč	
nábřeží parky - lok. 2	2387/2, 2214/28	1 800	0,60	1 080	2,15 Kč	2 322,00 Kč	0,40	720	2,37 Kč	1 706,40 Kč	1., 3. 5., 6. seč	
nábřeží parky - lok. 3		550	0,60	330	2,15 Kč	709,50 Kč	0,40	220	2,37 Kč	521,40 Kč	1., 3. 5., 6. seč	
nábřeží parky - lok. 4		1 000	0,70	700	2,15 Kč	1 505,00 Kč	0,20	200	2,37 Kč	474,00 Kč	1., 3. 5., 6. seč	
Celkem 1 seč		4 050		2 600		5 590,00 Kč		1 350		3 199,50 Kč	8 789,50 Kč	
Celkem 4 seče		16 200		10 400		22 360,00 Kč		5 400		12 798,00 Kč	35 158,00 Kč	

SEČ	DATUM REALIZACE	PREDAL	DATUM	PREVZAL	DATUM	POZNAMKY
1. seč						
2. seč						
3. seč						
4. seč						
5. seč						
6. seč						

SEZÓNŇNÍ ÚKLID PLOCH											
Lokalita	Pozemek p.č.	Výměra celkem (m ²)			Kč/m ²						
Jarní úklid ploch (listí, odpadky, opravy povrchu)	vše	22 620			2,37 Kč						53 609,40 Kč
podzemní úklid vnechat											
nábřeží parky, Puchmayerova	2214/7,27,28,281/1,297/8,2387/1,2,55,58,2362	12 500									
Podzemní úklid ploch (listí, odpadky, opravy povrchu)		10 120			2,91 Kč						29 449,20 Kč

SEZÓNŇNÍ ÚKLID PLOCH	DATUM REALIZACE	PREDAL	DATUM	PREVZAL	DATUM	POZNAMKY
jarní úklid ploch						
podzemní úklid ploch						

CELKEM OBLAST (bez DPH) **376 166,92 Kč**

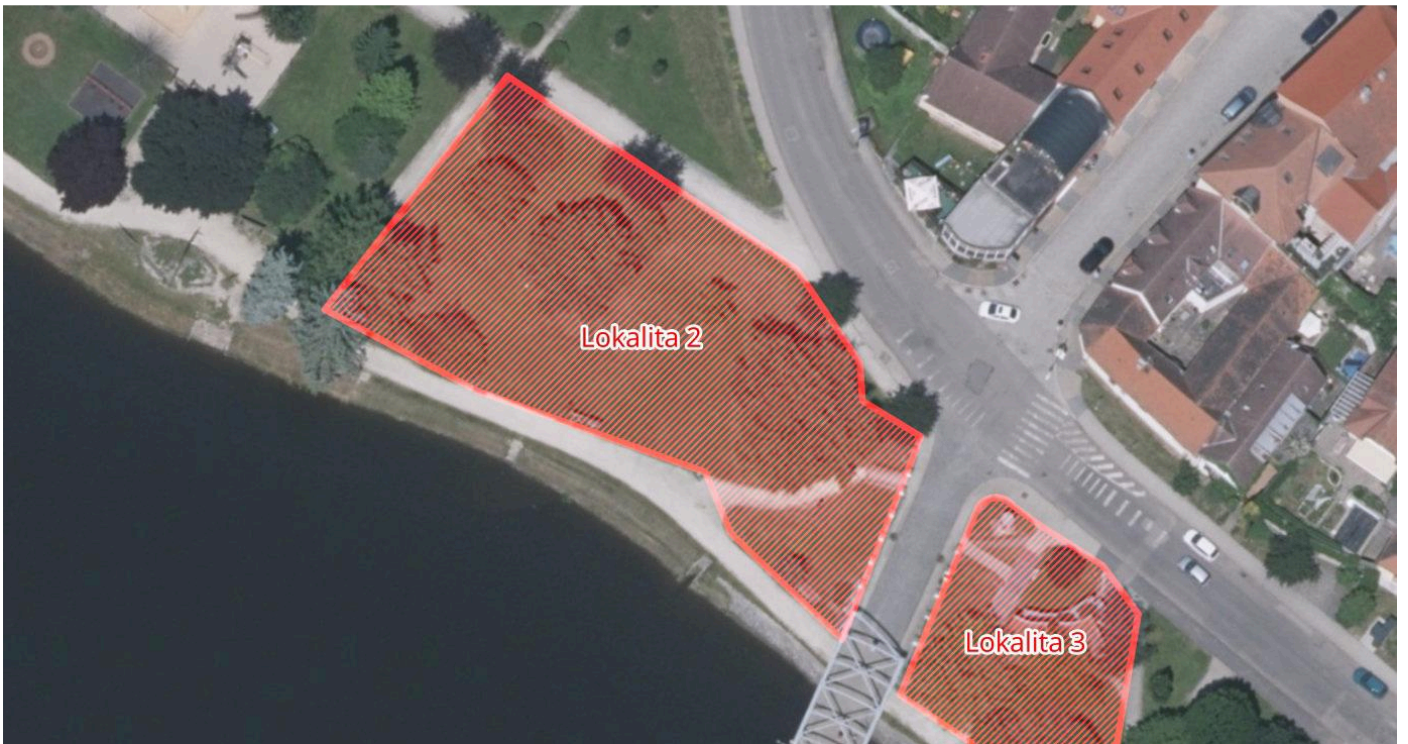
Nábřežní parky – mozaiková seč



Lokalita 1



Lokalita 2



Lokalita 3



Lokalita 4

