



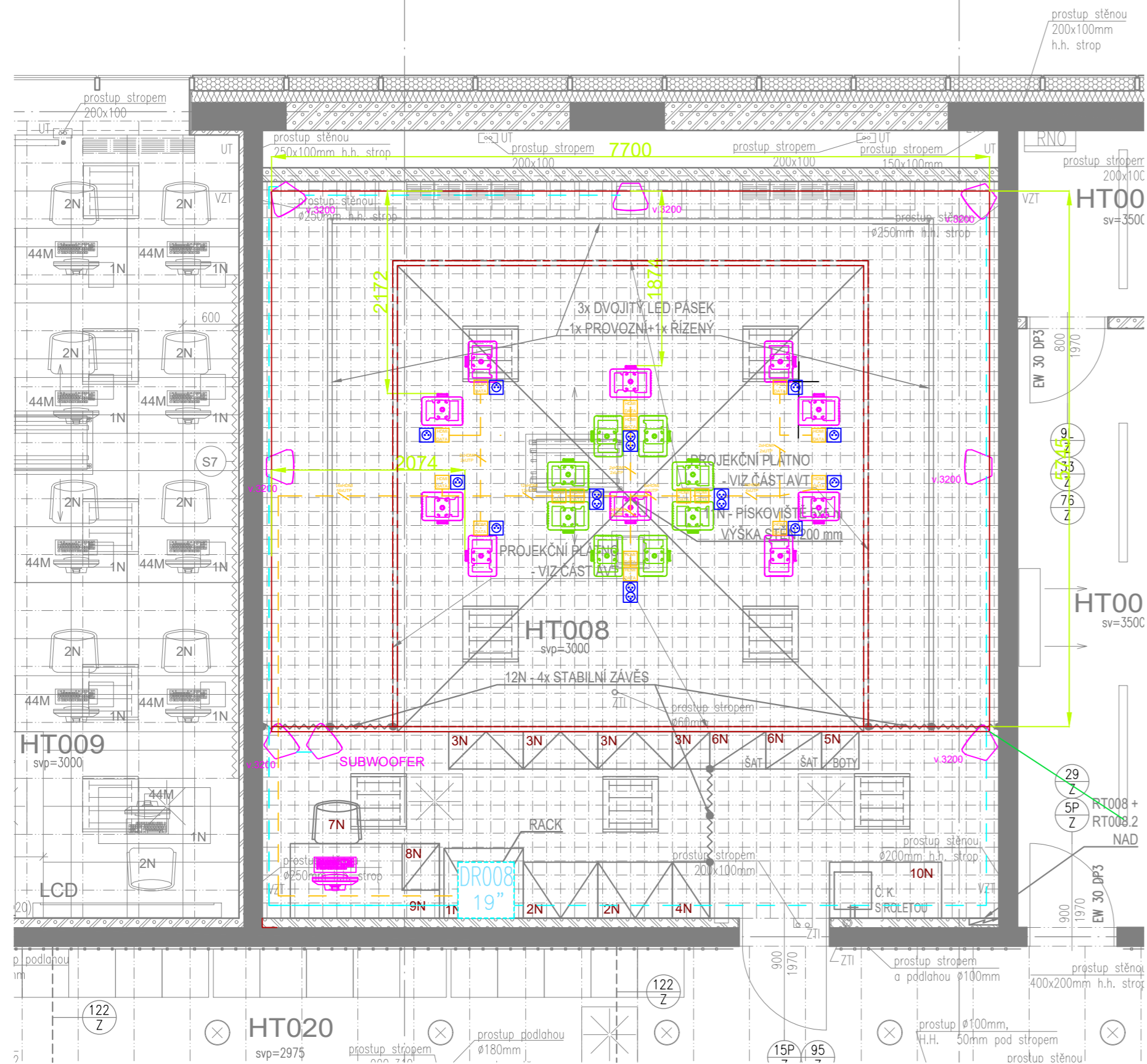
LEGENDA AV TECHNIKA:

- Dvojzásuvka 230VAC, fáze AV
- Dvojzásuvka LAN
- Zásuvka 230VAC, fáze AV
- PM - Připojné místo v podlaze (1x pozice) / nebo ve stěně (1x KU68 se záslepkou)

ZAŘÍZENÍ:

- PR - Stropní reproduktor
- RE - Nástěnný reproduktor
- DVP - Data video projektor
- AV zařízení (mini PC, mini audio zesilovač, přehrávač apod. dle popisu v PD)
- PM - Připojné místo AV ve stole
- Podpodlahová krabice

- KABELOVÁ TRASA AUDIO
- KABELOVÁ TRASA VIDEO



±0,000=288,57

ZMĚNA K 05/2026

<p>Ing. Vladimír Čapka projekce a inženýring Gerstnerova 5/658 170 00 Praha 7</p>	<p>MÍSTO STAVBY : KAMÝČKÁ 1343, PRAHA - SUCHDOL parc. č.1627/168 OBJEDNATEL : ČZU V PRAZE, FAKULTA LESNICKÁ A DŘEVAŘSKÁ, KAMÝČKÁ 129, PRAHA - SUCHDOL</p>	
	<p>ŠÉFPROJEKTANT Ing. Vladimír Čapka</p>	<p>PROJEKTANT Ing. Karel Košář</p>
<p>NÁZEV AKCE HIGH-TECH TECHNOLOGICKO - VÝUKOVÝ PAVILON FLD ZMĚNA VYBAVENÍ LABORATOŘE HT008</p>	<p>ČÍSLO ZAKÁZKY 0426</p>	<p>STUPĚŇ DPS</p>
	<p>POČET FORMÁTŮ 3 A4</p>	<p>DATUM KVĚTEN 2026</p>
	<p>MĚŘÍTKO</p>	<p>Č. KOPIE</p>
	<p>PŮDORYS 1.PP - AVT</p>	<p>ČÁST D 1.2.01AVT</p>
		<p>Č. PŘÍLOHY 110</p>

SO	HIGH-TECH TECHNOLOGICKO-VÝUKOVÝ PAVILON FLD - Vnímací místnost HT008	06/2026
	Souhrn profesí	

Číslo položky	Popis položky a výměry	Celkem
ČZU Vnímací místnost HT008		
	AV Technika	2 860 299
	CELKEM	2 860 299

Příloha č. 2 - Specifikace Zboží a oceněný položkový výkaz

SO	HIGH-TECH TECHNOLOGICKO-VÝUKOVÝ PAVILON FLD - ZMĚNA VYBAVENÍ LABORATOŘE HT008	
Profese	AV Technika	06/2026

Číslo položky	Popis položky a rozměry	Měrná jednotka	Počet měr. jedn.	Cena v Kč (bez DPH)	
				Jednotková	Celkem
ČZU Vnímací místnost HT008 AV Technika					
1	AV technika				
11	Video				
11.01	Projektor, minimální parametry: WUXGA, vylepšení 4K, 6 000 lumenů – 4 200 lumenů (úsporný režim) kontrast více než 5 000 000: 1, projekční poměr Projekční poměr 0,50 - 0,70:1 USB 2.0-A (2x), USB 2.0 typu B (pouze pro servis), RS-232C, rozhraní Ethernet (100 Base-TX / 10 Base-T), bezdrátová síť LAN IEEE 802.11a/b/g/n (volitelně), výstup HDMI, HDBaseT, výstup jack, HDMI (HDCP 2.3) max: 9,5 kg, hlavní jednotka	ks	10	114 660,00	1 146 600,00
11.02	držák pro montáž projektoru na truss konstrukci. Clamp pro trubky s průměrem 48 - 51 mm. Barva černá. min: parametry: - Kompatibilní se všemi standardními projektory všech výrobců. - Široká škála příslušenství - Clamp Riggatec Halfcoupler, malý stříbrný (průměr 48-51 mm) - Snadná instalace - Otáčení o 360° + nastavení sklonu - Vhodný také pro šikmé povrchy - Max. nosnost 13,50 kg	ks	10	3 315,00	33 150,00
11.03	Profesionální kompletní media server, minimální parametry: 10+1 FullHD OUT Ryzen 9 9950X3D 16C/32T 5,7GHz ASUS PA X WIFI 7, 10GLAN, HDMI out Kingston 64GB DDR5 6000 Samsung 2TB M.2 PCIE 5 Samsung 2TB M.2 PCIE 5 QUADRO RTX4000PRO 24GB GDDR7, 4DP out NVIDIA Quadro SYNC2 Externí zvuková karta 16ch, OptToslink/Coaxial Externí HDMI FullHD vstupní k. s audio HX1000i, 80PLUS PLATINUM Rack Case ST 19" 4U hloubka 468mm černý CM HYPER 212 120mm+80mm Microsoft Windows 11 IoT EN, včetně Profi video sw pro 360 videa a 10 video EB out Edgeblending 10 proj, Sync, Artnet, Sound	ks	1	539 867,00	539 867,00
11.04	Projekční plocha - hliníkový rám, průřez profilu 7.5 cm x 3.5 cm, bíle lakovaný odstínem RAL-9003, Lehká hliníková konstrukce a inovovaný systém uchycení pro snadnou montáž, 4 uchycovací montážní body, Napnutí projekčního plátna přetažením přes rám, atypický rozměr 5x2,5m	ks	4	46 203,00	184 812,00
11.05	Jednoduchá truss konstrukce pro uchycení projektorů a pláten včetně kotvícího materiálu	m	80	1 438,00	115 040,00
12	Audio				
12.01	Reproduktor nástěnný pro hlavní (L/C/R) a surround kanály, Systém: 2-pásmový impedance: 8 Ω Šumový výkon: 40 W Hudební výkon: 100 W Citlivost: 85 dB / 1 W / 1 m Kmitočtový rozsah: 75 Hz - 20 kHz v pásmu 10 dB Výhybka: 6,6 dB / oct Rozměry (š x v x h): 140 mm x 250 mm x 190 mm Hmotnost: 2,7 kg Objem: 3,6 l, barva černá	ks	7	3 958,00	27 706,00
12.02	Subwoofer pro hluboké basy, kompatibilní s DSP a zesilovači, Kompaktní aktivní subwoofer osazený basovým reproduktorem s 20 cm hliníkovou membránou, max. akustický tlak 100 dB / 1 m	ks	1	7 924,00	7 924,00
12.03	AV zesilovač 7.2 s jednoduchou obsluhou, moderním designem, 8K, ATMOS, Wi-Fi, Bluetooth, • 8K / 60 Hz (UHD) HDMI 2.1 s HDCP 2.3 včetně podpory HDR 10+ a Dolby Vision, 4K / 120 Hz pro nejnovější herní konzole, Podpora technologií ALLM, QFT a VRR pro skvělý gaming, 6 vstupů HDMI a 1 výstup HDMI kompatibilní s eARC, 2 digitální vstupy (1 x optický + 1 x koaxiální) + USB-A port, 2 analogové vstupy s linkovou úrovní signálu (konektory RCA), 1 analogový vstup s phono úrovní pro připojení gramofonu s přenoskou typu MM, Režim PURE DIRECT pro vytvoření čistě analogové cesty, Konfigurovatelný reproduktorový výstup pro 6. a 7. kanál: Přední horní / Střední horní / Stereo Downmix / Bi-Amp, 2 PRE-OUT výstupy pro subwoofer (RCA)	ks	1	24 669,00	24 669,00
13	Řídicí systém				
13.01	Dotykový panel pro ovládání techniky, min parametry 8", rozlišení WXGA, 16:10, napájení PoE, instalace na stůl	ks	1	56 925,00	56 925,00
13.02	DMX rozhraní pro ovládání osvětlovacích zařízení / scény přes DMX512; propojení s DSP pro synchronizaci světla a audia; umožňuje mapování scén, programování efektů	ks	1	25 500,00	25 500,00
13.03	DALI rozhraní pro inteligentní řízení osvětlení (Digital Addressable Lighting Interface); propojení s DSP pro synchronizaci audio a světelné scény	ks	1	10 688,00	10 688,00
13.04	Síťový IP kontrolér s 10/100/1000 Base T LAN a podporou PoE, vybavený více porty pro sériovou (RS 232/485) a univerzální kontrolu, nízkonapěťovými relé a interním IR senzorem, s vestavěným reálným časem, pamětí RAM a eMMC a webovým rozhraním pro konfiguraci, konektivita min: 3xRS-232, 8xI/O, 8xrelé	ks	1	50 625,00	50 625,00
14	Uživatelské přístroje a zařízení (pouze dodávka technologie, bez práce. Nastavení si zajišťuje objednatel)				
14.01	MAC mini M4 16GB, 256 GB SSD + klávesnice, myš	ks	2	27 261,00	54 522,00
14.02	Monitor - QD-OLED, prohnutý, Ultra Wide QHD 3440 x 1440 (21:9), 240 Hz, 10 bit, 0,3 ms, G-Sync kompatibilní, FreeSync Premium a Adaptive-Sync, nastavitelná výška, HDR, HDMI a DisplayPort, VESA	ks	1	24 161,00	24 161,00
14.03	Monitor 27" - IPS, 4K 3840 x 2160 (16:9), 120 Hz, antireflexní displej, 10 bit, 8 ms, nastavitelná výška, pivot, Power Delivery max. 140 W, KVM, HDMI, DisplayPort a Thunderbolt, USB-C a RJ-45 (LAN) datové rozhraní, VESA	ks	1	7 190,00	7 190,00
14.04	Tablet - displej 11" QHD 2360 x 1640 IPS, úložisko: 256 GB, RAM: 12 GB, WiFi, Bluetooth, GPS, Apple M4 s 9jádrovou GPU, zadní fotoaparát 12 Mpx (f/1,8), přední fotoaparát 12 Mpx (f/2), USB-C,	ks	1	24 161,00	24 161,00
14.05	Tablet - displej 10,9" QHD 2360 x 1640 IPS, úložisko: 128 GB, RAM: 6 GB, WiFi, Bluetooth, Apple A16 Bionic, zadní fotoaparát 12 Mpx (f/1,8), přední fotoaparát 12 Mpx (f/2,4), USB-C	ks	1	13 500,00	13 500,00
14.06	Hrudní pás Garmin HRM 600 M-XL - měření srdeční aktivity	ks	2	3 965,00	7 930,00

Příloha č. 2 - Specifikace Zboží a oceněný položkový výkaz

14.07	Chytré hodinky - pro muže i ženy, kompatibilní s iOS, 1,96" OLED displej, NFC platby skrze Apple Pay aplikaci, Bluetooth 5,3, GPS, WiFi, volání z hodinek přes telefon spárovaný s Bluetooth, krokoměr, měření kyslíku v krvi a EKG, monitoring spánku, měření tepu, vodotěsnost 50 m (5 ATM)	ks	1	13 253,00	13 253,00
14.08	VR brýle - samostatně fungující, LCD displej, obnovovací frekvence 120 Hz, s mikrofonem, připojení skrze Wi-Fi a USB-C, zorné pole 110°, Snapdragon XR2 Gen 2, úložště 512 GB, RAM 8 GB, hmotnost 0,515 kg, bílá barva, ovladač součástí balení	ks	1	19 203,00	19 203,00
14.09	Bezdrátová sluchátka - s mikrofonem, přes hlavu, okolo uší, aktivní potlačení hluku (ANC), uzavřená konstrukce, Bluetooth 5.3, USB-C, přepínání skladeb, přijímání hovorů, s ovládáním hlasitosti, výdrž baterie až 20 h	ks	1	17 343,00	17 343,00
14.10	Projektor - DLP, laser, max. 3840 × 2160 4K UHD, nativní 3840 × 2160, 16:9, svítivost 3200 ANSI lm projekční vzdálenost, úhlopříčka od 101 do 760 cm, kontrast 10000:1, obnovovací frekvence 240 Hz, hlučnost 28 dB, Bluetooth, WiFi a DLNA, port pro HDMI, sluchátkový výstup, USB 3.2 a S/PDIF, operační systém: Google TV, automatická korekce náklonu, automatické ostření, zoom a HDR, dálkové ovládání, přehrávač multimédií, reproduktory, vnitřní paměť, smart a zrcadlení Full 3D podpora, rozměry 19 × 29,8 × 24,9 cm (Š×V×H), hmotnost 4,8 kg	ks	1	50 654,00	50 654,00
14.11	Nabíjecí stanice - baterie LiFePo4 o kapacitě 245 Wh, nabíjecí výkon ze sítě 320 W, doba nabíjení ze sítě 1 h, nabíjecí výkon ze solárního panelu 110 W, vstup pro solární panel a DC/autonabíjení 12V/24V, výstup 230V zásuvka, USB-A, USB-C a 12V DC, 1 zásuvka 230 V, 1 zásuvka 12 V, 3 USB porty, výstupní napětí 230 V, maximální výkon 600 W, nabíjení solárním panelem, LCD displej, nabíjen trafem z autozapalovače vozidla a indikátor nabití, nabíjecí kabel AC	ks	1	8 676,00	8 676,00
14.12	DMX moving head lights (Wash, RGB w./CW), výkonná otočná LED hlava 300 W, provedení BSW 3in1 - Beam + Wash + Spot. Kruhový pixelový prstenec s RGB LED diodami pro zvýraznění efektu. Zobrazovací úhel 3,4° až 25°.	ks	4	8 849,00	35 396,00
14.13	DMX Art-Net to DMX Controller	ks	1	5 019,00	5 019,00
14.14	DMX kabely na propojení - min 4x10 + 1 x 5M	kpl	1	3 750,00	3 750,00
2	Ostatní				
2.01	Kompletní propojovací kabeláž (HDMI, UTP, Audio), optické propojovací kabeláž HDMI	kpl	1	60 000,00	60 000,00
2.02	Dokumentace Zhotovitele	kpl	1	5 040,00	5 040,00
2.03	Dokumentace skutečného provedení	kpl	1	5 040,00	5 040,00
2.04	Instalace kabeláže a techniky	kpl	1	201 600,00	201 600,00
2.05	Uvedení do provozu	kpl	1	20 160,00	20 160,00
2.06	Programování řídicího systému a nastavení grafického serveru	kpl	1	25 200,00	25 200,00
2.07	Lešení a pomocné konstrukce	kpl	1	7 500,00	7 500,00
2.08	Úklid a odpadové hospodářství	kpl	1	4 875,00	4 875,00
2.09	Zaškolení obsluhy	kpl	1	15 120,00	15 120,00
2.10	Doprava	kpl	1	7 500,00	7 500,00
CELKEM					2 860 299