



DODATEK č. 1

k pachtovní smlouvě č. 22 N 15/39

Smluvní strany:

Česká republika- Státní pozemkový úřad

Sídlo: Husinecká 1024/11a, 130 00 Praha 3

zastoupený Ing. Vratislavem Ferdou, vedoucím pobočky Česká Lípa

adresa: Dubická 2362, 470 01 Česká Lípa

IČ: 01312774

DIČ: CZ 01312774

bankovní spojení: Česká národní banka

č. účtu: 150017-3723001/0710

(dále jen „propachtovatel“)

- na straně jedné -

a

obchodní firma:

AVENA, VOD

IČO:

602 78 218

sídlo:

náměstí Míru 28, Kravaře v Čechách, PSČ 471 03

Zapsána v obchodním rejstříku vedeném u Krajského soudu v Ústí nad Labem, oddíl Dr, vložka 227,

osoba oprávněná jednat za právnickou osobu: Pavol Belányi- předseda představenstva, Ing. Vilém Babika-

místopředseda představenstva

(dále jen "pachtýř")

- na straně druhé -

uzavírají tento dodatek č.1 k pachtovní smlouvě č. 22N15/39, kterým se mění předmět pachtu a výše ročního pachtovného.

1. Na základě žádosti pachtýře (evid.č. 1036443) a dohody o zaplacení úhrady za užívání nemovitých věcí, se rozšiřuje předmět pachtovní smlouvy o tyto nemovité věci:

s platností od 1.4.2016

obec	kat.území	druh evidence	parcela č.	výměra m2	druh pozemku
Blíževedly	Skalka u Blíževedel	PK	115 díl 2	330	neurčeno
„	„	PK	194	6	„
„	„	PK	196 díl 2	1.348	„
„	„	PK	263 díl 6	19	„
„	„	PK	266 díl 3	319	„
„	„	PK	272/2	194	„
celkem:				2.216	

2. Smluvní strany se dohodly na tom, že s ohledem na skutečnosti uvedené v bodě 1. tohoto dodatku, se nově stanovuje výše **ročního pachtovného** na částku **66.697,- Kč** (slovy: šedesátšesttisícšestsetdevadesátšedem korun českých).

K 1. 10. 2016 je pachtýř povinen zaplatit částku **66.530,- Kč** (slovy: šedesátšesttisícšestsetřicet korun českých).

Přílohou č. 1-3 je výpočet tohoto dodatku.

Přílohou č. 4-6 je výpis stávajícího předmětu pachtovní smlouvy.

Další přílohou jsou výpis z KN a grafická znázornění.

3. Tento dodatek nabývá platnosti a účinnosti dnem podpisu oběma smluvními stranami.
4. Tento dodatek je vyhotoven v 3 stejnopisech, z nichž každý má platnost originálu. Jeden stejnopis přebírá pachtýř a dva jsou určeny pro propachtovatele.
5. Ostatní ujednání smlouvy nejsou tímto dodatkem č. 1 dotčena.
6. Smluvní strany po přečtení tohoto dodatku prohlašují, že s jeho obsahem souhlasí a že je shodným projevem jejich vážné a svobodné vůle, a na důkaz toho připojují své podpisy.

V České Lípě, dne 1.4.2016

STÁTNÍ POZEMKOVÝ ÚŘAD
Krajský pozemkový úřad pro Liberecký kraj
Pobočka Česká Lípa
Dubická 2362
470 01 Česká Lípa

.....
Státní pozemkový úřad
vedoucí pobočky Česká Lípa
Ing. Vratislav Ferda
propachtovatel

.....
AVENA, VOD
Pavol Belányi- předseda představenstva
Ing. Vilém Babika- místopředseda před.
pachtýř

.....
za správnost: Mgr. Iveta Jurčová

Výpočet pachtu pro smlouvu č. 22N15/39

Datum tisku: 2.3.2016

Spočítáno ke dni: 1.10.2016

Parcela /	Díl	Skup.	Výměra [m2]	Datum přidání	Datum vydání	Počet dní	Pacht [Kč]
Stávající parcely							
Skalka u Blíževedel							
20	0	0	5	651	20.3.2015	366	97,96
77	4	2	5	257	20.3.2015	366	38,67
77	5	2	5	8	20.3.2015	366	1,20
114	0	0	5	909	20.3.2015	366	136,79
115	0	1	5	6 028	20.3.2015	366	907,09
115	0	2	5	330	1.4.2016	183	24,83
122	0	0	5	3 269	20.3.2015	366	491,92
123	0	0	5	478	20.3.2015	366	71,93
124	0	0	5	1 870	20.3.2015	366	281,40
125	0	0	5	651	20.3.2015	366	97,96
126	0	0	5	478	20.3.2015	366	71,93
127	0	0	5	194	20.3.2015	366	29,19
128	0	0	5	255	20.3.2015	366	38,37
131	0	0	5	1 561	20.3.2015	366	234,90
133	0	0	5	1 352	20.3.2015	366	203,45
134	0	0	5	115	20.3.2015	366	17,31
136	0	0	5	1 115	20.3.2015	366	167,79
137	0	1	5	105 288	20.3.2015	366	15 843,74
137	0	3	5	374	20.3.2015	366	56,28
143	1	1	5	10	20.3.2015	366	1,50
143	1	2	5	30	20.3.2015	366	4,51
146	2	2	5	121	20.3.2015	366	18,21
151	0	0	5	554	20.3.2015	366	83,37
152	0	0	5	173	20.3.2015	366	26,03
153	0	0	5	1 381	20.3.2015	366	207,81
173	0	3	5	11 185	20.3.2015	366	1 683,12
179	0	0	5	3 392	20.3.2015	366	510,43
180	0	0	5	9 369	20.3.2015	366	1 409,85
190	0	0	5	3 791	20.3.2015	366	570,47
191	0	0	5	155	20.3.2015	366	23,32
192	0	2	5	27 742	20.3.2015	366	4 174,62
193	0	2	5	7 940	20.3.2015	366	1 194,81
194	0	0	5	6	1.4.2016	183	0,45
195	0	1	5	326	20.3.2015	366	49,06
196	0	1	5	22 032	20.3.2015	366	3 315,38
196	0	2	5	1 348	1.4.2016	183	101,43
197	0	0	5	15 174	20.3.2015	366	2 283,38
198	0	0	5	442	20.3.2015	366	66,51
199	0	0	5	1 032	20.3.2015	366	155,30
200	0	0	5	985	20.3.2015	366	148,22
201	0	0	5	780	20.3.2015	366	117,37
202	1	0	5	27 676	20.3.2015	366	4 164,68
252	0	0	5	20 346	20.3.2015	366	3 061,67
253	0	0	5	809	20.3.2015	366	121,74
254	0	0	5	363	20.3.2015	366	54,62
255	0	0	5	2 690	20.3.2015	366	404,79
263	0	5	5	502	20.3.2015	366	75,54
263	0	6	5	19	1.4.2016	183	1,43
266	0	3	5	319	1.4.2016	183	24,00
266	0	7	5	5 965	20.3.2015	366	897,61

Výpočet pachtu pro smlouvu č. 22N15/39

Datum tisku: 2.3.2016

Spočítáno ke dni: 1.10.2016

Parcela /	Díl	Skup.	Výměra [m2]	Datum přidání	Datum vydání	Počet dní	Pacht [Kč]
Stávající parcely							
Skalka u Blíževedel							
266	0	8	5	8 118	20.3.2015	366	1 221,60
266	0	9	5	824	20.3.2015	366	124,00
272	2	0	5	194	1.4.2016	183	14,60
289	1	0	2	52	20.3.2015	366	7,82
291	2	0	2	146	20.3.2015	366	21,97
294	4	0	2	144	20.3.2015	366	21,67
365	0	0	5	26 176	20.3.2015	366	3 938,96
366	0	0	5	597	20.3.2015	366	89,84
368	0	0	5	7 466	20.3.2015	366	1 123,48
374	2	0	5	305	20.3.2015	366	45,90
375	0	0	5	869	20.3.2015	366	130,77
435	3	0	5	2 843	20.3.2015	366	427,81
435	5	0	5	2 231	20.3.2015	366	335,72
435	6	2	5	2 788	20.3.2015	366	419,54
440	2	0	5	106	20.3.2015	366	15,95
447	2	0	5	3 398	20.3.2015	366	511,33
447	3	0	5	58	20.3.2015	366	8,73
448	0	0	5	712	20.3.2015	366	107,14
449	1	0	5	113	20.3.2015	366	17,00
449	2	0	5	181	20.3.2015	366	27,24
454	2	0	5	4 607	20.3.2015	366	693,26
454	3	0	5	3 656	20.3.2015	366	550,15
454	4	0	5	10 339	20.3.2015	366	1 555,81
462	0	0	5	6 769	20.3.2015	366	1 018,60
463	0	0	5	1 488	20.3.2015	366	223,91
468	0	0	5	237	20.3.2015	366	35,66
469	0	0	5	1 770	20.3.2015	366	266,35
471	0	0	5	2 287	20.3.2015	366	344,15
474	0	0	5	15 106	20.3.2015	366	2 273,15
475	0	0	5	85	20.3.2015	366	12,79
477	0	0	5	1 693	20.3.2015	366	254,76
480	0	0	5	3 719	20.3.2015	366	559,64
481	0	0	5	104	20.3.2015	366	15,65
482	0	0	5	79	20.3.2015	366	11,89
487	2	0	5	3 740	20.3.2015	366	562,80
489	2	0	5	290	20.3.2015	366	43,64
493	1	2	5	3 531	20.3.2015	366	531,34
513	4	2	5	28	20.3.2015	366	4,21
530	0	1	5	431	20.3.2015	366	64,86
531	0	1	5	781	20.3.2015	366	117,52
532	0	1	5	15 270	20.3.2015	366	2 297,83
536	0	1	5	580	20.3.2015	366	87,28
543	4	3	5	1 580	20.3.2015	366	237,76
544	0	1	5	12	20.3.2015	366	1,81
548	0	3	5	128	20.3.2015	366	19,26
552	0	0	5	446	20.3.2015	366	67,11
553	0	1	5	890	20.3.2015	366	133,93
557	0	0	5	1 032	20.3.2015	366	155,30
558	1	0	5	206	20.3.2015	366	31,00
558	2	0	5	40	20.3.2015	366	6,02

Výpočet pachtu pro smlouvu č. 22N15/39

Datum tisku: 2.3.2016

Spočítáno ke dni: 1.10.2016

Parcela / Díl	Skup.	Výměra [m2]	Datum přidání	Datum vydání	Počet dní	Pacht [Kč]
Stávající parcely						
Skalka u Blíževedel						
561 0 3	5	58	20.3.2015		366	8,73
562 0 0	5	1 094	20.3.2015		366	164,63
583 0 0	5	1 080	20.3.2015		366	162,52
585 0 1	5	634	20.3.2015		366	95,40
588 0 0	5	1 262	20.3.2015		366	189,91
603 0 0	5	1 942	20.3.2015		366	292,23
604 0 2	5	976	20.3.2015		366	146,87
610 0 0	5	694	20.3.2015		366	104,43
615 0 4	5	1 037	20.3.2015		366	156,05
616 0 0	5	1 126	20.3.2015		366	169,44
617 2 0	5	420	20.3.2015		366	63,20
617 3 1	5	126	20.3.2015		366	18,96
617 3 2	5	1 600	20.3.2015		366	240,77
617 3 4	5	1 004	20.3.2015		366	151,08
617 3 6	5	90	20.3.2015		366	13,54
443 228						66 530,20
443 228						66 530,20
CELKEM:		443 228				66 530,20

Příloha k pachtovní smlouvě č. 22N15/39

AVENA, výrobně obchodní
družstvo, zkráceně AVENA,
náměstí Míru 28

Variabilní symbol: 2211539

Uzavřeno: 20.3.2015

Roční pacht:

Datum tisku: 2.3.2016

Účinná od: 20.3.2015

66 697 Kč

Kravaře

Katastr	Parcela	/	Díl	Skup.	Kultura	Číslo LV	Cena za ha [Kč]	Výměra [m ²]	%	Pacht [Kč]	
Skalka u Blíževedel											
	část KN p.č.266/8	20	0	0	5	0	10 002	68 400	651	2,2	97,96
	část KN p.č.85/1	77	4	2	5	0	10 002	68 400	257	2,2	38,67
	část KN p.č.85/1	77	5	2	5	0	10 002	68 400	8	2,2	1,20
	část KN p.č.86/1	114	0	0	5	0	10 002	68 400	909	2,2	136,79
	část KN p.č.86/1	115	0	1	5	0	10 002	68 400	6 028	2,2	907,09
	část KN p.č.617/3	115	0	2	5	0	10 002	68 400	330	2,2	49,66
	část KN p.č.86/1	122	0	0	5	0	10 002	68 400	3 269	2,2	491,92
	část KN p.č.86/1	123	0	0	5	0	10 002	68 400	478	2,2	71,93
	část KN p.č.86/1	124	0	0	5	0	10 002	68 400	1 870	2,2	281,40
	část KN p.č.86/1	125	0	0	5	0	10 002	68 400	651	2,2	97,96
	část KN p.č.86/1	126	0	0	5	0	10 002	68 400	478	2,2	71,93
	část KN p.č.86/1	127	0	0	5	0	10 002	68 400	194	2,2	29,19
	část KN p.č.86/1	128	0	0	5	0	10 002	68 400	255	2,2	38,37
	část KN p.č.86/1	131	0	0	5	0	10 002	68 400	1 561	2,2	234,90
	část KN p.č.86/1	133	0	0	5	0	10 002	68 400	1 352	2,2	203,45
	část KN p.č.86/1	134	0	0	5	0	10 002	68 400	115	2,2	17,31
	část KN p.č.86/1	136	0	0	5	0	10 002	68 400	1 115	2,2	167,79
	část KN p.č.137/1	137	0	1	5	0	10 002	68 400	105 288	2,2	15 843,74
	část KN p.č.617/4	137	0	3	5	0	10 002	68 400	374	2,2	56,28
	část KN p.č.617/4	143	1	1	5	0	10 002	68 400	10	2,2	1,50
	část KN p.č.158	143	1	2	5	0	10 002	68 400	30	2,2	4,51
	část KN p.č.158	146	2	2	5	0	10 002	68 400	121	2,2	18,21
	část KN p.č.158	151	0	0	5	0	10 002	68 400	554	2,2	83,37
	část KN p.č.158	152	0	0	5	0	10 002	68 400	173	2,2	26,03
	část KN p.č.158	153	0	0	5	0	10 002	68 400	1 381	2,2	207,81
	část KN p.č.173	173	0	3	5	0	10 002	68 400	11 185	2,2	1 683,12
	část KN p.č.173	179	0	0	5	0	10 002	68 400	3 392	2,2	510,43
	část KN p.č.173	180	0	0	5	0	10 002	68 400	9 369	2,2	1 409,85
	část KN p.č.192/1	190	0	0	5	0	10 002	68 400	3 791	2,2	570,47
	část KN p.č.192/1	191	0	0	5	0	10 002	68 400	155	2,2	23,32
	část KN p.č.192/1	192	0	2	5	0	10 002	68 400	27 742	2,2	4 174,62
	část KN p.č.192/1	193	0	2	5	0	10 002	68 400	7 940	2,2	1 194,81
		194	0	0	5	0	10 002	68 400	6	2,2	0,90
	část KN p.č.259/1	195	0	1	5	0	10 002	68 400	326	2,2	49,06
	část KN p.č.192/1	196	0	1	5	0	10 002	68 400	22 032	2,2	3 315,38
		196	0	2	5	0	10 002	68 400	1 348	2,2	202,85
	část KN p.č.192/1	197	0	0	5	0	10 002	68 400	15 174	2,2	2 283,38
	část KN p.č.192/1	198	0	0	5	0	10 002	68 400	442	2,2	66,51
	část KN p.č.192/1	199	0	0	5	0	10 002	68 400	1 032	2,2	155,30
	část KN p.č.192/1	200	0	0	5	0	10 002	68 400	985	2,2	148,22
	část KN p.č.192/1	201	0	0	5	0	10 002	68 400	780	2,2	117,37
	část KN p.č.192/1	202	1	0	5	0	10 002	68 400	27 676	2,2	4 164,68
	část KN p.č.259/1	252	0	0	5	0	10 002	68 400	20 346	2,2	3 061,67
	část KN p.č.259/1	253	0	0	5	0	10 002	68 400	809	2,2	121,74
	část KN p.č.259/1	254	0	0	5	0	10 002	68 400	363	2,2	54,62
	část KN p.č.259/1	255	0	0	5	0	10 002	68 400	2 690	2,2	404,79
	část KN p.č.263/2	263	0	5	5	0	10 002	68 400	502	2,2	75,54
		263	0	6	5	0	10 002	68 400	19	2,2	2,86
		266	0	3	5	0	10 002	68 400	319	2,2	48,00

Příloha k pachtovní smlouvě č. 22N15/39

AVENA, výrobně obchodní
družstvo, zkráceně AVENA,
náměstí Míru 28

Variabilní symbol: 2211539

Uzavřeno: 20.3.2015

Roční pacht:

Datum tisku: 2.3.2016

Účinná od: 20.3.2015

66 697 Kč

Kravaře

Katastr	Parcela	/	Díl	Skup.	Kultura	Číslo LV	Cena za ha [Kč]	Výměra [m2]	%	Pacht [Kč]
část KN p.č.266/8	266	0	7	5	0	10 002	68 400	5 965	2,2	897,61
část KN p.č.266/4	266	0	8	5	0	10 002	68 400	8 118	2,2	1 221,60
část KN p.č.266/5	266	0	9	5	0	10 002	68 400	824	2,2	124,00
	272	2	0	5	0	10 002	68 400	194	2,2	29,19
	289	1	0	2	2	10 002	68 400	52	2,2	7,82
	291	2	0	2	7	10 002	68 400	146	2,2	21,97
	294	4	0	2	7	10 002	68 400	144	2,2	21,67
část KN p.č.365/1	365	0	0	5	0	10 002	68 400	26 176	2,2	3 938,96
část KN p.č.365/1	366	0	0	5	0	10 002	68 400	597	2,2	89,84
část KN p.č.365/1	368	0	0	5	0	10 002	68 400	7 466	2,2	1 123,48
část KN p.č.365/1	374	2	0	5	0	10 002	68 400	305	2,2	45,90
část KN p.č.365/1	375	0	0	5	0	10 002	68 400	869	2,2	130,77
část KN p.č.631	435	3	0	5	0	10 002	68 400	2 843	2,2	427,81
část KN p.č.631	435	5	0	5	0	10 002	68 400	2 231	2,2	335,72
část KN p.č.631	435	6	2	5	0	10 002	68 400	2 788	2,2	419,54
část KN p.č.631	440	2	0	5	0	10 002	68 400	106	2,2	15,95
část KN p.č.647/1	447	2	0	5	0	10 002	68 400	3 398	2,2	511,33
část KN p.č.647/1	447	3	0	5	0	10 002	68 400	58	2,2	8,73
část KN p.č.647/1	448	0	0	5	0	10 002	68 400	712	2,2	107,14
část KN p.č.647/1	449	1	0	5	0	10 002	68 400	113	2,2	17,00
část KN p.č.647/1	449	2	0	5	0	10 002	68 400	181	2,2	27,24
část KN p.č.647/1	454	2	0	5	0	10 002	68 400	4 607	2,2	693,26
část KN p.č.647/1	454	3	0	5	0	10 002	68 400	3 656	2,2	550,15
část KN p.č.647/1	454	4	0	5	0	10 002	68 400	10 339	2,2	1 555,81
část KN p.č.647/1	462	0	0	5	0	10 002	68 400	6 769	2,2	1 018,60
část KN p.č.647/1	463	0	0	5	0	10 002	68 400	1 488	2,2	223,91
část KN p.č.647/1	468	0	0	5	0	10 002	68 400	237	2,2	35,66
část KN p.č.647/1	469	0	0	5	0	10 002	68 400	1 770	2,2	266,35
část KN p.č.647/1	471	0	0	5	0	10 002	68 400	2 287	2,2	344,15
část KN p.č.647/1	474	0	0	5	0	10 002	68 400	15 106	2,2	2 273,15
část KN p.č.647/1	475	0	0	5	0	10 002	68 400	85	2,2	12,79
část KN p.č.647/1	477	0	0	5	0	10 002	68 400	1 693	2,2	254,76
část KN p.č.647/1	480	0	0	5	0	10 002	68 400	3 719	2,2	559,64
část KN p.č.647/1	481	0	0	5	0	10 002	68 400	104	2,2	15,65
část KN p.č.647/1	482	0	0	5	0	10 002	68 400	79	2,2	11,89
část KN p.č.647/1	487	2	0	5	0	10 002	68 400	3 740	2,2	562,80
část KN p.č.647/1	489	2	0	5	0	10 002	68 400	290	2,2	43,64
část KN p.č.631	493	1	2	5	0	10 002	68 400	3 531	2,2	531,34
část KN p.č.532/1	513	4	2	5	0	10 002	68 400	28	2,2	4,21
část KN p.č.532/1	530	0	1	5	0	10 002	68 400	431	2,2	64,86
část KN p.č.532/1	531	0	1	5	0	10 002	68 400	781	2,2	117,52
část KN p.č.532/1	532	0	1	5	0	10 002	68 400	15 270	2,2	2 297,83
část KN p.č.532/1	536	0	1	5	0	10 002	68 400	580	2,2	87,28
část KN p.č.532/1	543	4	3	5	0	10 002	68 400	1 580	2,2	237,76
část KN p.č.532/1	544	0	1	5	0	10 002	68 400	12	2,2	1,81
část KN p.č.532/1	548	0	3	5	0	10 002	68 400	128	2,2	19,26
část KN p.č.532/1	552	0	0	5	0	10 002	68 400	446	2,2	67,11
část KN p.č.532/1	553	0	1	5	0	10 002	68 400	890	2,2	133,93
část KN p.č.647/1	557	0	0	5	0	10 002	68 400	1 032	2,2	155,30
část KN p.č.647/1	558	1	0	5	0	10 002	68 400	206	2,2	31,00
část KN p.č.647/1	558	2	0	5	0	10 002	68 400	40	2,2	6,02

Příloha k pachtovní smlouvě č. 22N15/39AVENA, výrobně obchodní
družstvo, zkráceně AVENA,
náměstí Míru 28

Variabilní symbol: 2211539

Uzavřeno: 20.3.2015

Roční pacht:

Datum tisku: 2.3.2016

Účinná od: 20.3.2015

66 697 Kč

Kravaře

Katastr	Parcela	/	Díl	Skup.	Kultura	Číslo LV	Cena za ha [Kč]	Výměra [m2]	%	Pacht [Kč]
část KN p.č.631	561	0	3	5	0	10 002	68 400	58	2,2	8,73
část KN p.č.647/1	562	0	0	5	0	10 002	68 400	1 094	2,2	164,63
část KN p.č.192/1	583	0	0	5	0	10 002	68 400	1 080	2,2	162,52
část KN p.č.192/1	585	0	1	5	0	10 002	68 400	634	2,2	95,40
část KN p.č.365/1	588	0	0	5	0	10 002	68 400	1 262	2,2	189,91
část KN p.č.192/1	603	0	0	5	0	10 002	68 400	1 942	2,2	292,23
část KN p.č.192/1	604	0	2	5	0	10 002	68 400	976	2,2	146,87
část KN p.č.173	610	0	0	5	0	10 002	68 400	694	2,2	104,43
část KN p.č.158	615	0	4	5	0	10 002	68 400	1 037	2,2	156,05
část KN p.č.158	616	0	0	5	0	10 002	68 400	1 126	2,2	169,44
část KN p.č.137/1	617	2	0	5	0	10 002	68 400	420	2,2	63,20
část KN p.č.86/1	617	3	1	5	0	10 002	68 400	126	2,2	18,96
část KN p.č.137/1	617	3	2	5	0	10 002	68 400	1 600	2,2	240,77
část KN p.č.617/4	617	3	4	5	0	10 002	68 400	1 004	2,2	151,08
část KN p.č.158	617	3	6	5	0	10 002	68 400	90	2,2	13,54
								443 228		66 696,93
CELKEM:								443 228		66 697 Kč

VÝPIS Z KATASTRU NEMOVITOSTÍ - KatastrNVF

1.3.2016 9:20:23

Informace o parcelách
na katastrálním území: Skalka u Blíževedel
Číselný kód: 748030

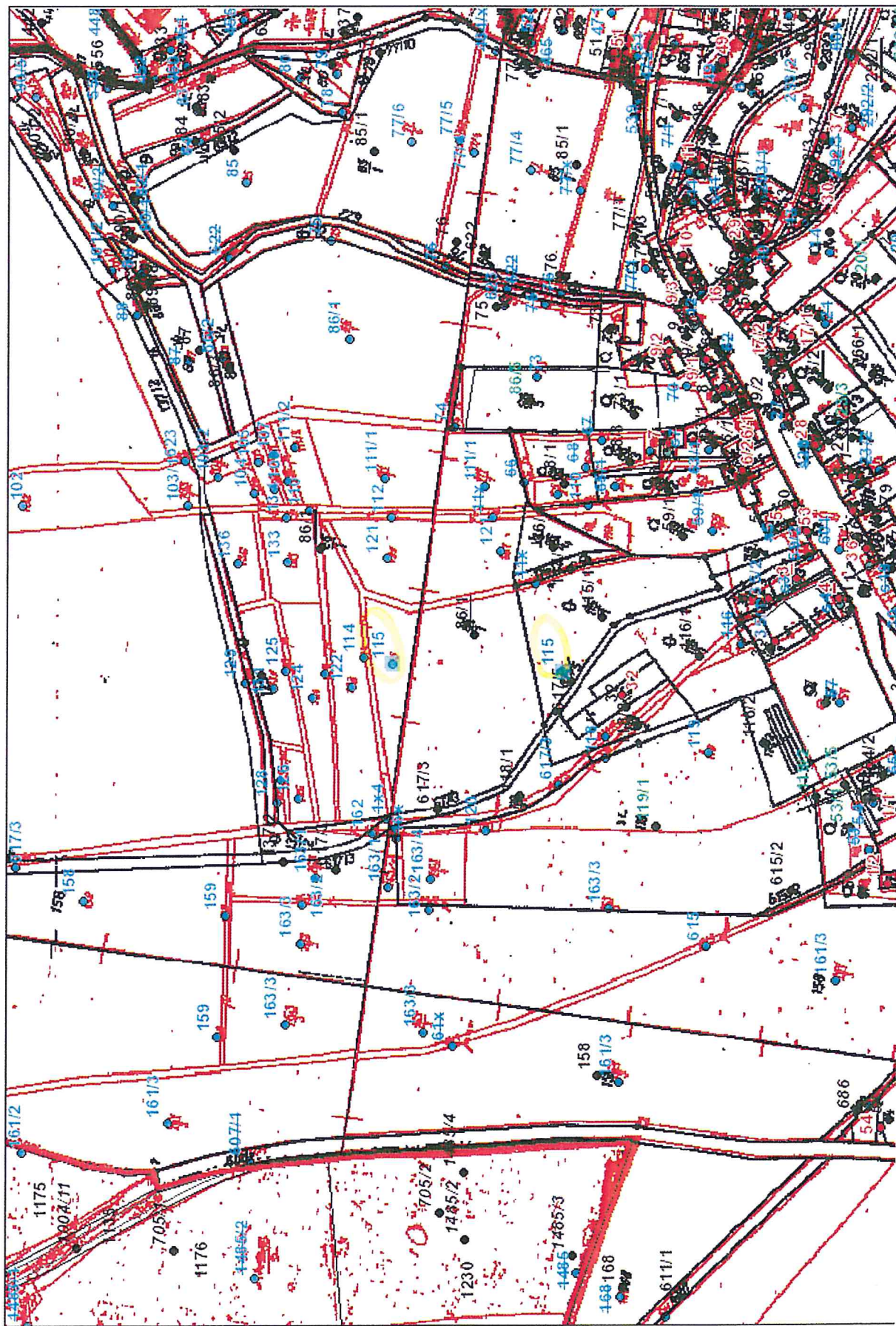
Obec: Blíževedly
Okres: Česká Lípa
Číselný kód: 561410
Číselný kód: 3501

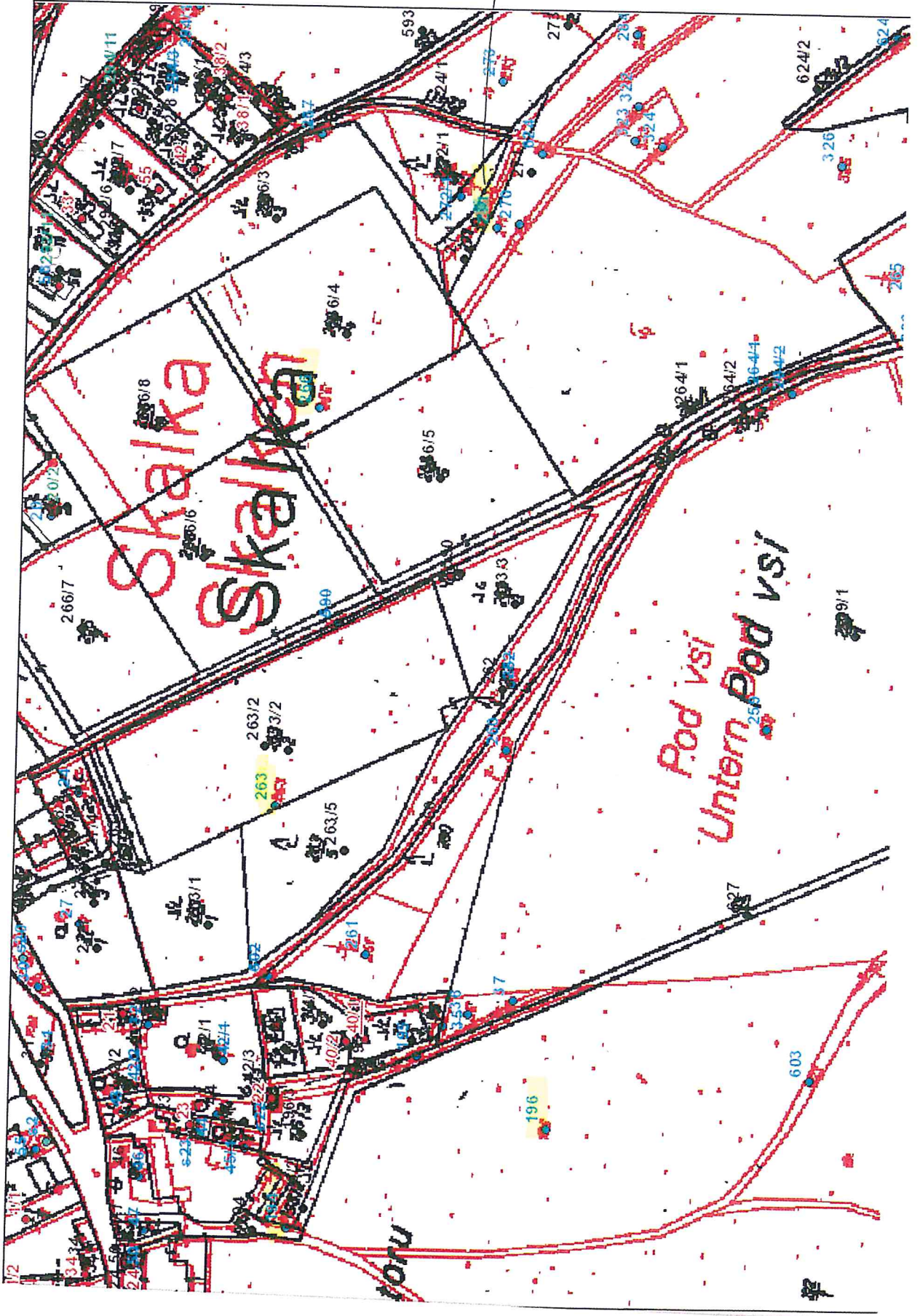
Par.cis	Díl	Výměra[m ²]	DP	CP-E	LV	Využití	Mapa	Parcelní skupina
115	2	330			10002			5
194	0	6			10002			5
		6	KÓD BPEJ 53001					
196	2	1348			10002			5
263	6	19			10002			5
266	3	319			10002			5
272/2	0	194			10002			5
		194	KÓD BPEJ 53111					

Vlastník: 10002 Česká republika
Státní pozemkový úřad, Cast obce:Žižkov Husinecká 1024/11a-Praha, 13000

Počet parcel 6
Výměra celkem[m²] 2216

PK 115 díl 3





242/2