

MĚSTO CHLUMEC – Muchova 267, 403 39 Chlumeč

e-mail: mesto@mesto-chlumeč.cz

http://www.mesto-chlumeč.cz

IČ: 00391387

DIČ: CZ00391387

OBJEDNÁVKA č. 204/2026

Dodavatel:

Jan Bureš

Sekání trávy Teplice

IČO: 04232780

Jílová 225

415 01 Teplice

Předmět objednávky	Cena za Jednotku (m2)	Množství (m2)	Cena celkem
Seč travního porostu hrušňového sadu Chlumeč a louky nad ulicí Zalužanská, dle rámcové smlouvy č. V/93/2025 na základě usnesení Rady města č. 09/106R/2025 ze dne 28.11.2026			
Sečení travního porostu hrušňového sadu v Chlumci: - Hrušňový sad Chlumeč, část p.p.č. 987/4, část p.p.č. 987/1, část p.p.č. 983 v k.ú. Chlumeč dle přiložené mapy, která je součástí objednávky o celkové ploše 39 935 m ²			99 837,50 Kč
Sečení travního porostu na louce nad sídlištěm nad ul. Zalužanská: - Seč louky na p.p.č. 981/2 v k.ú. Chlumeč o rozloze 7 534 m ²			15 068 Kč
Provedení seče křovinořezem a mulčování traktorem/mulčovačem Termín provedení seči červen - červenec 2026			
Cena celkem bez DPH			114 905,50 Kč
DPH 21%			24 130,16 Kč
Cena celkem vč. DPH			139 035,66 Kč

Konečná cena bude fakturována dle skutečně provedených prací a nepřesáhne uvedenou cenovou nabídku.

Vložení objednávky do registru smluv zajistí zadavatel.

Smluvní strany ujednaly, že vznikne-li nepředvídatelná událost, tzv. vyšší moc, pro niž bude znemožněno plnění, sjednané touto smlouvou, nevzniká ani jedné ze smluvních stran žádný nárok z titulu neuskutečnění plnění, které je předmětem této smlouvy. Pro účely této smlouvy se za vyšší moc považují nepředvídatelné skutečnosti, které nejsou závislé na vůli smluvních stran a nemohou být jimi ani ovlivněny, jako např. válka, mobilizace, revoluce, vyhlášení nouzového stavu, nařízení veřejnoprávních opatření (např. mimořádná opatření orgánů ochrany veřejného zdraví při pandemii a epidemii), živelní pohroma, přerušení dodávky energií, apod.

Smluvní strana, která se ujednání o vyšší moci dovolává, je povinna bez zbytečného odkladu druhou smluvní stranu o této události vyrozumět.

Na fakturu (daňový doklad) vždy uveďte číslo objednávky.

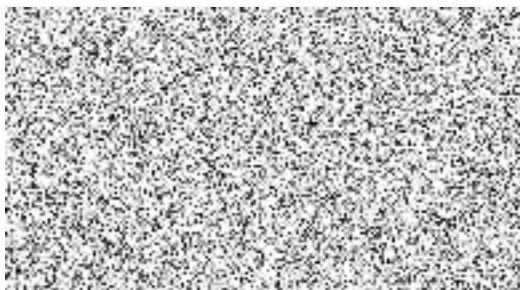
Místo určení: Chlumeč, PSČ : 403 39

Peněžní ústav:

V Chlumci dne: 03. 06. 2026

MĚSTO CHLUMEC
okres


JUDr. Veronika Srnková
starostka města



S169 374T



Louka nad ul. Zalužanská na p.p.č. 981/2 v k.ú. Chlumeck o ploše 7 534 m²



