



Stabilní RTK FIX (měření na cm)

- funguje i v horších podmínkách (stromy, objekty)

Měření s nakloněnou výtyčkou

- bez bubliny a více jak 90° náklonu

Vše plně česky!

- manuály, audio, protokoly

Oficiálně schválená transformace S-JTSK a Bpv

- nutnost pro měření s GNSS v ČR

Pouhých 0,8kg

- jedná se o váhu včetně baterie

Odolné zařízení

obsahuje IP67- vodě a prachu odolné

Bez dalších poplatků!

- jednou koupíte a za žádné aktualizace neplatíte!

Vše plně ZDARMA..

Dvojit měření, výškové odsazení, DWG/DXF!

GNSS s dálkoměrem a kamerou

NIVEL SYSTEM POINT 6

s kontrolerem s tlačítky NT-55



2cm na 10m a až 50m dosah

Naše značka, Vaše požadavky na software a hardware!



NIVEL
SYSTEM

Vsadte na rychlost, komfort a maximální spolehlivost

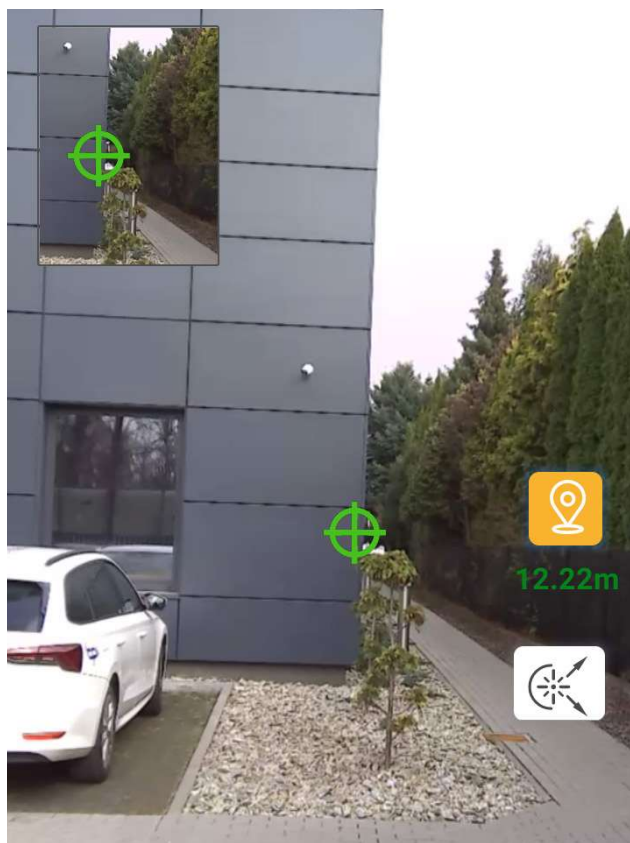
Nastal čas pořídit si GNSS přijímač nové generace vybavený IMU a laserovým dálkoměrem. Hledáte univerzální GNSS řešení, které zvládne práci i tam, kde klasický GPS přijímač „nevidí oblohu“? Potřebujete zaměřovat nebo vytyčovat body pod mostní konstrukcí, za plotem, nad příkopem či v jiných obtížně přístupných místech? Sestava Nivel System Point 6 + NT-55 byla navržena přesně pro takové úlohy.

IMU – rychlé měření bez nutnosti svislosti výtyčky

Point 6 je vybaven moderním tříosým inerciálním systémem IMU, který umožňuje:

- měření s nakloněnou výtyčkou v rozsahu 0–90°,
- horizontální přesnost: 8 mm + 0,7 mm/° náklonu,
- vertikální přesnost: 15 mm + 0,7 mm/° náklonu.

Nemusíte výtyčku dokonale vystojovat ani neustále kontrolovat libelu – zaměřování rohů budov, oplocení, obrubníků či prvků drobné architektury je díky tomu výrazně rychlejší a pohodlnější.



Laser – měření bez nutnosti dotýkat se bodu

Integrovaný laser třídy 3R umožňuje bezkontaktní měření bodů, k nimž je obtížné se bezpečně přiblížit:

- přesnost až 2 cm na vzdálenost 10 m,
- možnost práce i v místech s omezeným příjmem GNSS signálu (pod mostními konstrukcemi, v oplocených zónách, nad svahy apod.),
- zaměřování bodů nacházejících se např. za plotem, v příkopech, na svazích či na násypch – bez nutnosti vstupovat do nebezpečného terénu.

Díky vizualizaci na displeji (funkce „visual laser targeting“ a „real-scene stakeout“) máte okamžitý přehled o tom, kam dopadá laserový bod, takže vytyčování v terénu je intuitivní, přesné a výrazně rychlejší.



Vytyčování v reálném obraze (AR)

Rychlejší a intuitivnější vytyčování bodů i projektových linií přímo v reálném obraze z kamery. Tato funkce usnadňuje identifikaci prvků v terénu, minimalizuje riziko chyb způsobených nesprávnou interpretací, zvyšuje jistotu operátora a celkově zlepšuje efektivitu práce. Výborně se osvědčuje zejména v členitém, zastavěném nebo jinak složitém prostředí, kde je nutná rychlá prostorová orientace. Tato inovativní technologie může zvýšit produktivitu terénních prací až o 50 %.

Typická použití kombinace IMU + laseru

- body pod zaparkovanými vozidly nebo pod jinými překážkami,
- fasády, oplocení, sloupy – prvky částečně zakryté vegetací,
- malé vodní toky, příkopy, svahy, haldy – měření z bezpečné vzdálenosti,
- měření v blízkosti frekventovaných komunikací – určování obrubníků bez vstupu do jízdního pruhu,
- inventurační práce a vytyčování v zastavěném či složitém území.

PŘIJÍMAČ GNSS NIVEL POINT 6

Sledované signály (všechny odemčené)	GPS: L1C/A, L1C, L2P(Y), L2C, L5 GLONASS: L1, L2, L3 Galileo: E1, E5a, E5b, E6 BeiDou: B1I, B2I, B3I, B1C, B2a, B2b QZSS: L1, L2, L5, L6* NavIC: L5 SBAS: L1, L2, L5 PPP: B2b-PPP, Galileo E6-HAS
Počet kanálů	1408
Použité technologie	<ul style="list-style-type: none"> 3D inerciální měřicí jednotka (IMU)0–90°, přesnost: <ul style="list-style-type: none"> o vodorovná 8 mm + 0,7 mm/° sklonu, o vertikální 15 mm + 0,7 mm/° sklonu, odolná IMU jednotka vůči elektromagnetickému rušení podpora režimů: RTK / VRS / statický / PPK / Base–Rover UHF / PPP / Hi-Fix, režim udržující fix bez GSM signálu (přesnost RTK + 10 mm/min).
Frekvence obn. pozice:	1Hz–20Hz
Inicializace RTK fix:	10 s
Přesnost určení polohy v režimu RTN/RTK:	horizontální: 8 mm + 1 ppm RMS vertikální: 15 mm + 1 ppm RMS
Přesnost DGPS	horizontální: ±0,25 m + 1 ppm RMS vertikální: ±0,5 m + 1 ppm RMS
Přesnost určení polohy ve statickém režimu	horizontální: 2,5 mm + 0,1 ppm RMS vertikální: 3,5 mm + 0,4 ppm RMS
Spolehlivost RTK inicializace:	99,9%
Komunikace	<ul style="list-style-type: none"> NFC, Wi-Fi 2,4 GHz (802.11 a/b/g/n/ac/ax), Bluetooth 5.2 vestavěný mobilní modem: LTE 4G, GSM podporované formáty RTK korekcí: VRS, FKP, MAC, podpora protokolů NTRIP, CMR, RTCM 2.x, RTCM 3.x.
Porty	USB-C, anténní konektor SMA (UHF), slot pro kartu nano SIM
Vnitřní paměť	64 GB ROM
Teplota	Pracovní: – 40 do +75 °C Skladování: – 55 do +85 °C
Norma IP	IP68, volný pád z výšky 1,8 m na beton, shoda s normou MIL-STD-810G (nárazy) a vibrace)
Váha	≤ 0,73 kg
Rozměry	130,97 mm × 68,7 mm
Baterie	lithium-iontová, 7,2 V, 4900 mAh (vestavěná)
Provozní doba / nabíjení	RTK rover (UHF/GSM): až 20 h, báze UHF: až 13 h, GSM základna: až 17 hodin rychlé nabíjení přes USB-C (5 V, 2,8 A), možnost nabíjení z powerbanky a síťových nabíječek/ automobilových
Radiomodem UHF (LoRa)	<ul style="list-style-type: none"> frekvence: 410–470 MHz, protokoly: LoRa, TRIMTALK450S, TRIMMARK III, SATEL-3AS, TRANSEOT itd., rozsah: 15–20 km (při použití základní stanice s vysokým výkonem) počet kanálů: 116
Laserový dálkoměr	<ul style="list-style-type: none"> třída: 3R přesnost: do 2 cm na vzdálenost 10 m, dosah 50 m podpora měření s využitím obrazu a vytyčování AR (kamera dopředu a dolů)

KONTROLER NT-55

Systém	Android 11.0, 2.0GHz, 8jádrový, vysoce výkonný procesor
Paměť	RAM 4GB, ROM 64GB, další karta microSD do 128 GB
Displej	5,5" dotykový displej
Rozlišení	720×1440, čitelný na slunci (jasnost 500 nitů)
Kamera	zadní fotoaparát 13 Mpx, LED dioda (svítilna /blesk), automatické zaostřování
Vestavěné senzory	světelný senzor, gravitační senzor, gyroskop, elektronický kompas
USB	USB 2.0, typu C, funkce OTG
SIM	s podporou, Dual Nano SIM - 4G LTE
Wi-fi	IEEE 802.11 a/b/g/n/ac Dual Band 2.4 & 5GHz
Bluetooth	Bluetooth 5.1, BLE
NFC	ano
Baterie	3.8V 9200mAh, vestavěná baterie
Provozní doba/nabíjení provoz	≥ 15 hodin, nabíjení cca 4 hodiny
Rozměry:	221mm × 78mm × 16.5mm
Váha	406g (s baterií)
Teplota	Provozní teplota: -30 °C až +60 °C Skladování: -40 °C až +80 °C
Norma IP	IP68, volný pád z výšky 1,8 m



Součástí ceny celého setu:

- Přijímač Nivel System Point 6
- Ovladač tablet nebo kontroler
- Software s trvalou licencí a doživotními aktualizacemi
- Víceportová USB nabíječka
- 2x USB-C kabel
- Výtyčka 2,2 m
- Malý a lehký transportní kufr
- Digitální uživatelská příručka + videa
- PC software na tvorbu protokolů pro KN
- Certifikovaný software od ČUZK