

## Příloha č. 1 – Rozpočet a specifikace opatření

**Rozpočet a specifikace**Číslo akce: 0002/75/26  
Číslo jednací: 04307/NA/26

Rok: 2026

Rozpočet:

Všechny ceny jsou uvedeny v Kč

2026					
ID	Kód	Opatření a činnost	Množství	M.J.	Celková cena
<b>Návesník</b>					
137309	ZC04	<b>Sečení travního porostu a rákosin</b>			
	ZC04n	Seč ručně vedenou sekačkou s odvozem hmoty nad 2 km	2,77	ha	99 166,00
		podmáčená nebo zrašelinělá místa, lze se volně pohybovat: navýšení o 20%	20	%	19 833,20
		Základní částka			3 000,00
				<b>Cena</b>	<b>121 999,20</b>
<b>Utopenec</b>					
137311	ZC04	<b>Sečení travního porostu a rákosin</b>			
	ZC04n	Seč ručně vedenou sekačkou s odvozem hmoty nad 2 km	1,72	ha	61 576,00
		podmáčená nebo zrašelinělá místa, lze se volně pohybovat: navýšení o 20%	20	%	12 315,20
		Základní částka			3 000,00
				<b>Cena</b>	<b>76 891,20</b>
<b>U Tučkovy hájenky</b>					
142103	ZC04	<b>Sečení travního porostu a rákosin</b>			
	ZC04n	Seč ručně vedenou sekačkou s odvozem hmoty nad 2 km	0,22	ha	7 876,00
		podmáčená místa, ztížené podmínky pohybu po ploše: navýšení o 40%	40	%	3 150,40
				<b>Cena</b>	<b>11 026,40</b>
<b>Meandry Svratky u Milov</b>					
142104	ZC04	<b>Sečení travního porostu a rákosin</b>			
	ZC04n	Seč ručně vedenou sekačkou s odvozem hmoty nad 2 km	1,96	ha	70 168,00
		podmáčená místa, ztížené podmínky pohybu po ploše: navýšení o 40%	40	%	28 067,20
		Základní částka			3 000,00
				<b>Cena</b>	<b>101 235,20</b>
<b>Bahna</b>					
142105	ZC04	<b>Sečení travního porostu a rákosin</b>			
	ZC04n	Seč ručně vedenou sekačkou s odvozem hmoty nad 2 km	0,19	ha	6 802,00
		podmáčená nebo zrašelinělá místa, lze se volně pohybovat: navýšení o 20%	20	%	1 360,40
				<b>Cena</b>	<b>8 162,40</b>
<b>Chotáry časná seč</b>					
142106	ZC04	<b>Sečení travního porostu a rákosin</b>			
	ZC04n	Seč ručně vedenou sekačkou s odvozem hmoty nad 2 km	0,91	ha	32 578,00
		podmáčená místa, ztížené podmínky pohybu po ploše: navýšení o 40%	40	%	13 031,20
		Základní částka			3 000,00

				<b>Cena</b>	<b>48 609,20</b>
<b>Chotáry pozdní seč</b>					
<b>142107</b>	<b>ZC04</b>	<b>Sečení travního porostu a rákosin</b>			
	ZC04n	Seč ručně vedenou sekačkou s odvozem hmoty nad 2 km	0,8	ha	28 640,00
		podmáčená nebo zrašelinělá místa, lze se volně pohybovat: navýšení o 20%	20	%	5 728,00
		Základní částka			3 000,00
				<b>Cena</b>	<b>37 368,00</b>
<b>Suché kopce</b>					
<b>142109</b>	<b>ZC04</b>	<b>Sečení travního porostu a rákosin</b>			
	ZC04n	Seč ručně vedenou sekačkou s odvozem hmoty nad 2 km	2,04	ha	73 032,00
		podmáčená nebo zrašelinělá místa, lze se volně pohybovat: navýšení o 20%	20	%	14 606,40
				<b>Cena</b>	<b>87 638,40</b>

**Souhrnný rozpočet:**

**Všechny ceny jsou uvedeny v Kč**

<b>Rok</b>	<b>Cena bez DPH</b>
2026	492 930,00
<b>Celkem</b>	<b>492 930,00</b>

**Specifikace díla:**

**Odkaz na mapové dílo**

<b>2026</b>			
<b>Návesník</b>			
<b>137309</b>	<b>ZC04</b>	<b>Sečení travního porostu a rákosin</b>	<b>121 999,20 Kč</b>
	ZC04n	Seč ručně vedenou sekačkou s odvozem hmoty nad 2 km	

Popis opatření:

Seč ručně vedenou sekačkou s vyhrabáním, odklizením, nakládáním a odvozem hmoty: 1) v PP U Tučkovy hájenky na p.č. 466/1, 466/8 v k.ú. Svratouch na ploše 0,22 ha 2) v PR Meandry Svratky u Milov na p. č. 520/1, 520/2, 522/2, 522/12 v k. ú. České Milovy a p. č. 189/6, 189/7, 189/8 a 189/9 v k. ú. Moravské Křižánky na ploše 1,96 ha 3) v PP bahna na p.č. 675 v k.ú. Filipov na ploše 0,19 ha 4) v I. zóně Chotáry na p.č. 327, 344/40 v k.ú. Chlumětín, a to časná seč na ploše 0,91 ha a pozdní seč na ploše 0,80 ha. Bude ponechána nekosená plocha dle zákresu. 5) v PP Návesník na p.č. 300/5 v k.ú. Vortová na ploše 2,77 ha 6) v PP Utopenec na p.č. 1755, 1757, 1759, 1750/2 v k.ú. Studnice u Hlinska na ploše 1,72 ha 7) v PP Suché kopce na p.č. 575/5, 494/1, 575/10 v k.ú. Vojnův Městec na ploše 2,04 ha Na lokalitách Návesník a Utopenec proběhne seč v pozdní seči (od poloviny července) pro cílový druh bekasina otavní v rámci RAP pro bekasinu otavní na Vysočině. Na všech lokalitách kromě lok. Bahna, Chotáry pozdní seč a Suché kopce budou ponechány nekosené plošky o velikosti cca 10x10 m v rozsahu 3-5 plošek na 1 ha kosené plochy. Činnosti na lokalitách budou provedeny do 30.9.2026.

<b>Utopenec</b>			
<b>137311</b>	<b>ZC04</b>	<b>Sečení travního porostu a rákosin</b>	<b>76 891,20 Kč</b>
	ZC04n	Seč ručně vedenou sekačkou s odvozem hmoty nad 2 km	

Popis opatření:

**U Tučkovy hájenky**

142103	ZC04	<b>Sečení travního porostu a rákosin</b>	<b>11 026,40 Kč</b>
	ZC04n	Seč ručně vedenou sekačkou s odvozem hmoty nad 2 km	

Popis opatření:

**Meandry Svratky u Milov**

142104	ZC04	<b>Sečení travního porostu a rákosin</b>	<b>101 235,20 Kč</b>
	ZC04n	Seč ručně vedenou sekačkou s odvozem hmoty nad 2 km	

Popis opatření:

**Bahna**

142105	ZC04	<b>Sečení travního porostu a rákosin</b>	<b>8 162,40 Kč</b>
	ZC04n	Seč ručně vedenou sekačkou s odvozem hmoty nad 2 km	

Popis opatření:

**Chotáry časná seč**

142106	ZC04	<b>Sečení travního porostu a rákosin</b>	<b>48 609,20 Kč</b>
	ZC04n	Seč ručně vedenou sekačkou s odvozem hmoty nad 2 km	

Popis opatření:

**Chotáry pozdní seč**

142107	ZC04	<b>Sečení travního porostu a rákosin</b>	<b>37 368,00 Kč</b>
	ZC04n	Seč ručně vedenou sekačkou s odvozem hmoty nad 2 km	

Popis opatření:

**Suché kopce**

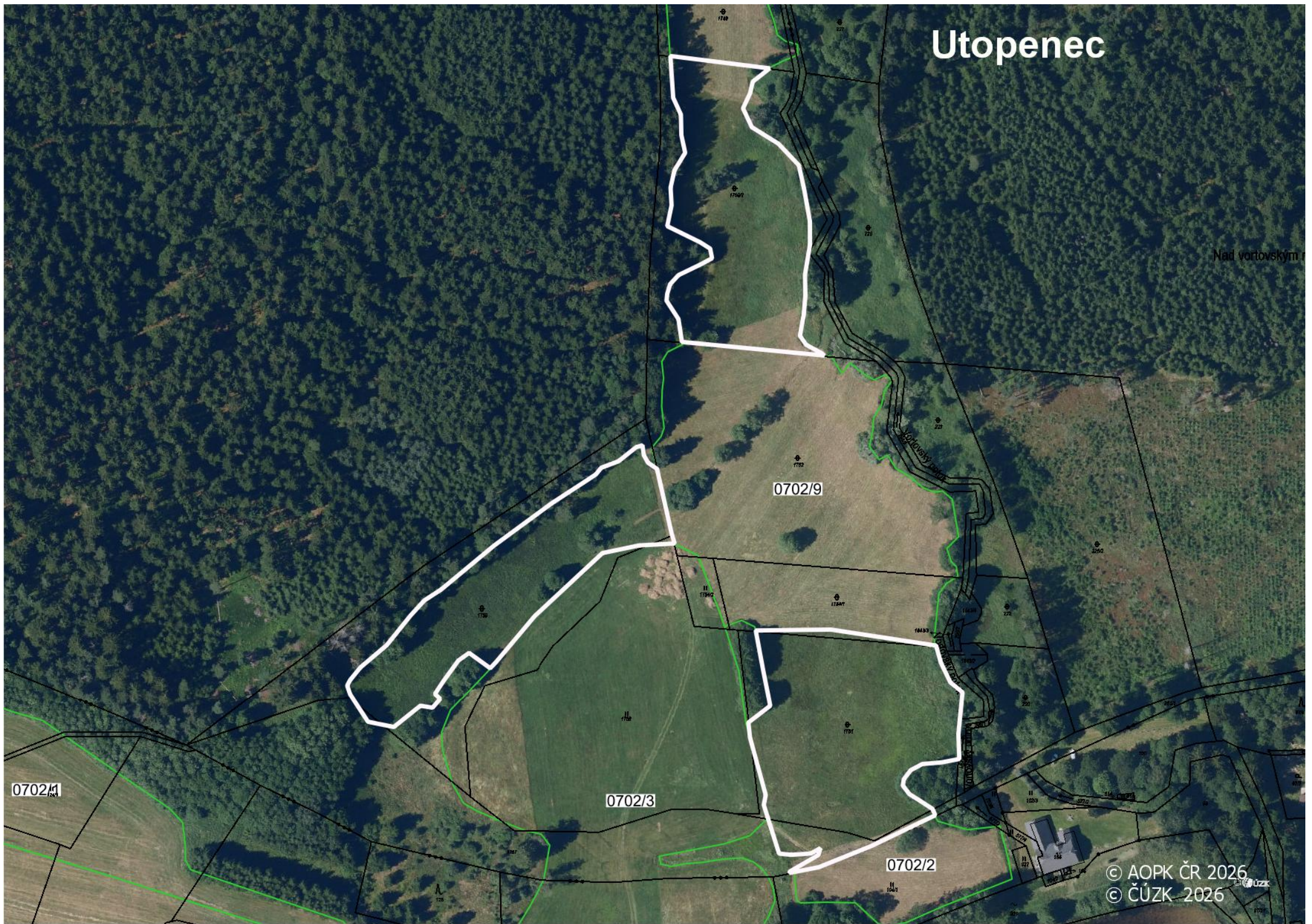
142109	ZC04	<b>Sečení travního porostu a rákosin</b>	<b>87 638,40 Kč</b>
	ZC04n	Seč ručně vedenou sekačkou s odvozem hmoty nad 2 km	

bílá - sečená plocha  
červená šrafa - zde neumist'ovat vynechávky

Návesník



# Utopenec



Nad vortovským

0702/1

0702/9

0702/3

0702/2

© AOPK ČR 2026  
© ČÚZK 2026

# U Tučkovy hájenky

||  
466/1

||  
466/8

○  
466/2

▲  
466/4

# Meandry Svratky u Milov

0301/2

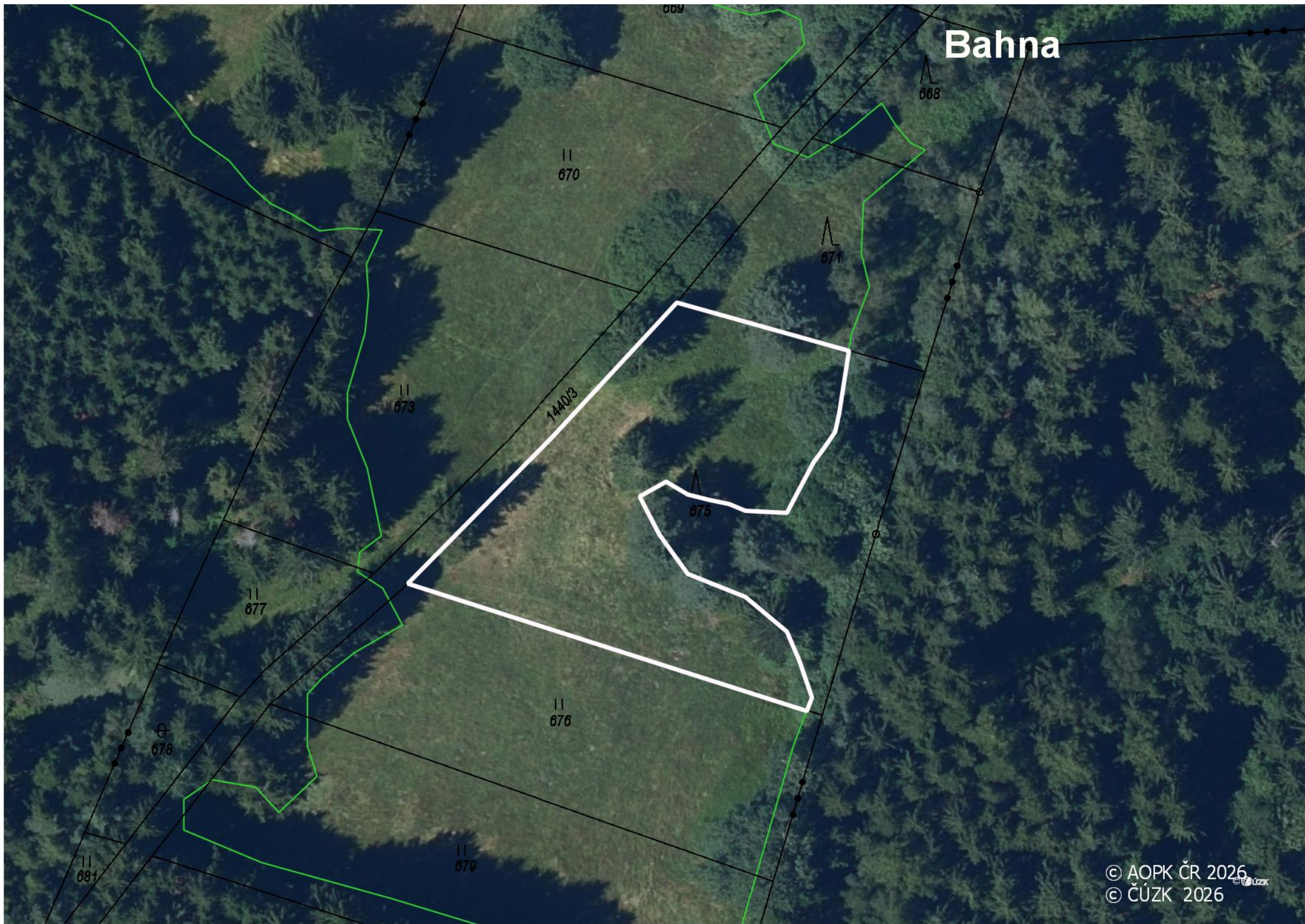
9305

0301/1

9319



# Bahna



Chotáry

pozdní  
seč

časná seč  
5 nekosených  
plošek

nekosená  
plocha

