

VÝKAZ DOSAVADNÍHO A NOVÉHO STAVU ÚDAJŮ KATASTRU NEMOVITOSTÍ

Dosavadní stav				Nový stav																
Označení pozemku parc. číslem	Výměra parcely		Druh pozemku	Označení pozemku parc. číslem	Výměra parcely		Druh pozemku	Typ stavby	Způsob využití	Způsob využití	Způsob. určení výměr	Porovnání se stavem evidence právních vztahů					Označení dílu			
	ha	m ²	Způsob využití		ha	m ²	Způsob využití	Způsob využití				Díl přechází z pozemku označeného v		Číslo listu vlastnictví	Výměra dílu					
												katastru nemovitostí	dřívejší poz. evidenci		ha	m ²				
3701												3701			10001					
3702/1												3702/1			10001					
3703/1												3703/1			10001					
3704/1												3704/1			10001					
4516/2												4516/2			495					

Druh věcného břemene: Právo zřídit a provozovat stavbu plynárenského zařízení

Oprávněný: RWE GasNet, s.r.o.

GEOMETRICKÝ PLÁN pro vymezení rozsahu věcného břemene k části pozemku	Geometrický plán ověřil úředně oprávněný zeměměřický inženýr		Stejnopis ověřil úředně oprávněný zeměměřický inženýr:	
	Jméno, příjmení: Ing. Jarmila Koňáková		Jméno, příjmení:	
	Číslo položky seznamu úředně oprávněných zeměměřických inženýrů 1105/1995		Číslo položky seznamu úředně oprávněných zeměměřických inženýrů	
	Dne: 23.6.2016 Číslo: 225/2016		Dne: Číslo:	
Náležitostmi a přesností odpovídá právním předpisům.		Tento stejnopis odpovídá geometrickému plánu v elektronické podobě uloženému v dokumentaci katastrálního úřadu.		
Vyhotovitel: HRDLIČKA spol.s r.o. Děčínská 361/7 47001 Česká Lípa	Katastrální úřad souhlasí s očíslováním parcel.		Ověření stejnopisu geometrického plánu v listinné podobě.	
Číslo plánu: 3709-353/2016				
Okres: Kutná Hora				
Obec: Kutná Hora				
Kat. území: Kutná Hora				
Mapový list: Kutná Hora 3-3/12, 13, 14				
Dosavadním vlastníkům pozemků byla poskytnuta možnost seznámit se v terénu s průběhem navrhovaných nových hranic, které byly označeny předepsaným způsobem:				

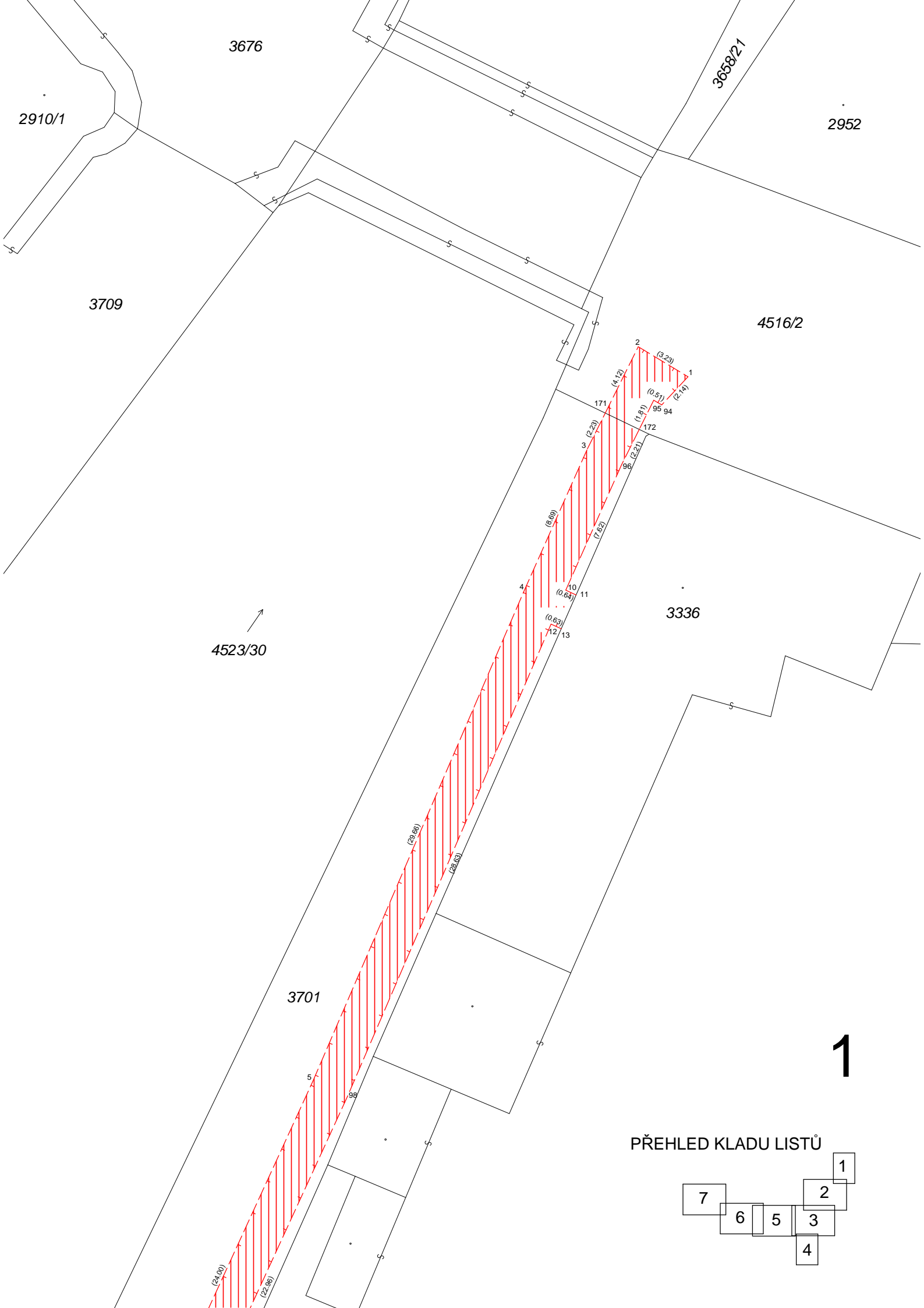
Seznam souřadnic (S-JTSK):				
Souřadnice pro zápis do KN				
Číslo bodu	Y	X	kk	Poznámka
2384-1798	684536.12	1066564.29	6	
2421-33	684199.48	1066587.57	4	
2421-48	684232.49	1066590.14	4	
2421-157	684256.43	1066705.34	4	
2421-163	684251.25	1066697.37	4	
1	684150.57	1066492.79	3	
2	684153.33	1066491.12	3	
3	684156.17	1066496.80	3	
4	684159.70	1066504.74	3	
5	684171.44	1066531.98	3	
6	684181.46	1066553.79	3	
7	684191.14	1066575.94	3	
8	684200.19	1066589.44	4	
9	684197.58	1066590.62	3	
10	684157.37	1066504.66	3	
11	684156.79	1066504.93	6	
12	684158.19	1066506.55	3	
13	684157.62	1066506.81	6	
14	684179.11	1066553.70	3	
15	684178.36	1066554.02	6	
16	684179.95	1066555.58	3	
17	684179.19	1066555.91	6	
18	684228.57	1066641.89	6	
19	684223.12	1066645.46	3	
20	684229.61	1066643.60	4	
21	684224.27	1066647.09	3	
22	684248.68	1066697.45	3	
23	684247.10	1066698.92	6	
24	684249.78	1066699.16	3	
25	684248.32	1066700.51	6	
26	684255.24	1066657.41	3	
27	684254.11	1066653.27	4	
28	684253.28	1066657.84	3	
29	684252.17	1066653.76	4	
30	684274.63	1066656.02	4	
31	684274.39	1066655.01	3	
32	684272.70	1066656.51	4	
33	684272.44	1066655.48	3	
34	684296.66	1066647.46	3	
35	684294.98	1066642.59	4	
36	684294.71	1066647.95	3	
37	684293.03	1066643.07	4	
38	684308.39	1066647.37	4	
39	684308.27	1066646.67	3	
40	684306.45	1066647.88	4	
41	684306.32	1066647.16	3	
42	684323.04	1066643.77	4	
43	684322.88	1066643.03	3	
44	684321.10	1066644.25	4	
45	684320.94	1066643.53	3	
46	684332.10	1066638.71	3	
47	684330.34	1066633.82	4	
48	684330.15	1066639.20	3	
49	684328.39	1066634.31	4	
50	684332.71	1066641.34	4	
51	684332.66	1066640.73	3	
52	684330.74	1066641.83	4	
53	684330.69	1066641.23	3	
54	684344.85	1066635.44	3	
55	684343.68	1066630.50	4	
56	684342.91	1066635.94	3	
57	684341.74	1066630.98	4	
58	684342.33	1066638.91	4	
59	684342.16	1066638.24	3	
60	684340.40	1066639.39	4	
61	684340.21	1066638.72	3	
62	684352.36	1066633.49	3	
63	684351.03	1066628.66	4	
64	684354.30	1066632.99	3	
65	684352.97	1066628.18	4	
66	684363.90	1066630.56	3	
67	684362.66	1066625.76	4	
68	684361.96	1066631.05	3	
69	684360.72	1066626.24	4	
70	684374.24	1066630.94	4	

Seznam souřadnic (S-JTSK):				
Souřadnice pro zápis do KN				
Číslo bodu	Y	X	kk	Poznámka
71	684374.09	1066630.16	3	
72	684372.30	1066631.42	4	
73	684372.14	1066630.66	3	
74	684397.59	1066625.08	6	
75	684397.39	1066624.16	3	
76	684395.65	1066625.59	4	
77	684395.46	1066624.68	3	
78	684428.17	1066612.56	4	
79	684427.79	1066611.76	3	
80	684426.33	1066613.33	4	
81	684425.96	1066612.58	3	
82	684421.83	1066615.23	4	
83	684421.59	1066614.62	3	
84	684419.99	1066616.00	4	
85	684419.76	1066615.42	3	
86	684451.03	1066602.79	4	
87	684450.60	1066602.02	3	
88	684449.18	1066603.58	4	
89	684448.77	1066602.85	3	
90	684458.93	1066599.35	4	
91	684458.43	1066598.35	3	
92	684460.77	1066598.55	4	
93	684460.30	1066597.60	3	
94	684152.03	1066494.36	3	
95	684152.47	1066494.10	3	
96	684154.27	1066497.70	3	
97	684189.67	1066577.82	3	
98	684169.52	1066532.84	3	
99	684191.95	1066577.84	3	
100	684194.26	1066576.55	3	
101	684195.13	1066576.39	3	
102	684210.05	1066580.40	3	
103	684232.92	1066589.24	3	
104	684234.81	1066589.94	3	
105	684234.35	1066590.89	3	
106	684245.72	1066593.84	3	
107	684193.54	1066574.59	3	
108	684195.21	1066574.27	3	
109	684210.69	1066578.44	3	
110	684234.76	1066587.74	3	
111	684246.52	1066591.94	3	
112	684196.76	1066588.79	3	
113	684218.79	1066638.02	3	
114	684227.36	1066649.76	3	
115	684225.11	1066648.01	3	
116	684225.29	1066650.81	3	
117	684223.67	1066649.55	3	
118	684221.84	1066647.45	3	
119	684216.92	1066638.98	3	
120	684226.96	1066652.10	3	
121	684227.29	1066653.24	3	
122	684229.89	1066657.31	3	
123	684234.70	1066666.70	3	
124	684239.77	1066677.64	3	
125	684246.95	1066691.03	3	
127	684224.71	1066651.72	3	
128	684225.39	1066654.10	3	
129	684228.11	1066658.33	3	
130	684232.84	1066667.60	3	
131	684237.93	1066678.56	3	
132	684245.17	1066692.09	3	
133	684252.65	1066703.17	3	
134	684256.76	1066709.64	3	
135	684260.86	1066713.32	3	
136	684263.79	1066715.29	3	
137	684263.58	1066715.62	6	
139	684258.30	1066708.34	3	
140	684262.10	1066711.74	3	
141	684266.53	1066714.73	3	
142	684265.34	1066716.58	6	
143	684243.29	1066659.88	3	
144	684237.14	1066657.45	3	
145	684233.44	1066654.41	3	
146	684254.77	1066659.68	3	
147	684243.09	1066662.06	3	

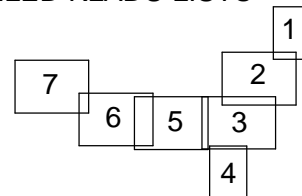
Seznam souřadnic (S-JTSK):

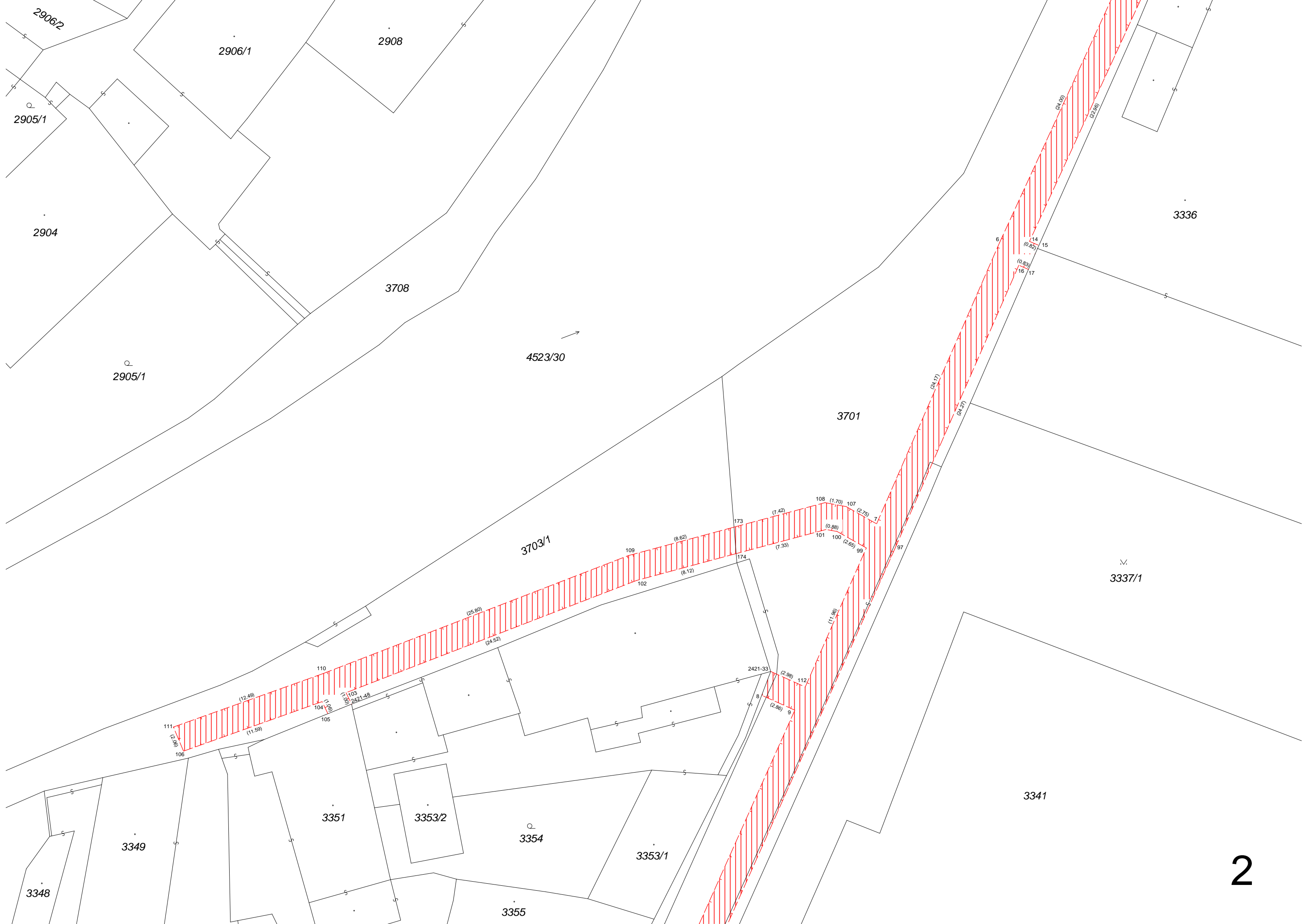
Souřadnice pro zápis do KN

Číslo bodu	Y	X	kk	Poznámka
148	684236.03	1066659.25	3	
149	684232.14	1066656.05	3	
150	684272.92	1066653.21	3	
151	684296.27	1066649.73	3	
152	684321.38	1066641.25	3	
153	684306.86	1066644.85	3	
154	684363.45	1066632.84	3	
155	684353.87	1066635.27	3	
156	684401.20	1066623.10	3	
157	684458.31	1066596.08	3	
158	684448.75	1066600.57	3	
159	684425.97	1066610.25	3	
160	684419.87	1066613.10	3	
161	684400.54	1066621.10	3	
162	684395.94	1066622.39	3	
163	684372.65	1066628.36	3	
164	684535.25	1066562.33	6	
165	684503.36	1066576.50	3	
166	684480.78	1066586.65	3	
167	684470.60	1066591.28	3	
168	684504.20	1066578.38	3	
169	684481.62	1066588.53	3	
170	684471.40	1066593.18	3	
171	684155.17	1066494.81	6	
172	684153.28	1066495.72	6	
173	684202.37	1066576.20	4	
174	684202.21	1066578.29	4	
175	684258.80	1066708.79	4	
176	684256.43	1066709.12	4	
177	684237.54	1066657.61	4	
178	684238.86	1066660.38	4	



PŘEHLED KLADU LISTŮ







4523/30 ↗

3

3342

3341

3337/1

3351

3353/2

3354

3353/1

3355

3352/1

3356

3350/1

3352/5

3352/2

3352/3

3352/4

3352/9

3350/2

3701

3357

3358

3702/1

3363

3362

3361

3360

3359

3703/2

3364

3365

3366

3703/1

3347

3348

3349

3378

3377

3375

3376



4523/30 →



4523/30 →



4212

3398

3397

3396

3702/1

3393

3394

3391

3388

3385

3395/4

3395/3

3392

3389

3390

3387

3374

3373

3702/2



152/2

154

156

157

158/3

158/1

158/2

158/1

159

152/1

153

155

3710

4523/30 →

3400

3702/1

3704/2

3401

3398

3397

164

2384-1798

(34.90)

(34.89)

165

168

(24.76)

(24.76)

166

169

(11.18)

(11.23)

167

170

(13.19)

(11.95)

157

93

92

(1.12)

90

(9.65)

158

87

86

(0.34)

88

88