

# Rozpočet a specifikace

Číslo akce: 0001/41/26  
Číslo jednací: 00822/SL/26

Rok: 2026

Rozpočet:

Všechny ceny jsou uvedeny v Kč

2026					
ID	Kód	Opatření a činnost	Množství	M.J.	Celková cena
<b>PP Čertkus;</b>					
<b>116385</b>	<b>ZC04</b>	<b>Sečení travního porostu a rákosin</b>			
	ZC04u	Seč lehkou mechanizací s odvozem hmoty do 2 km včetně	1,32	ha	22 440,00
		podmáčená nebo zrašelinělá místa, lze se volně pohybovat: navýšení o 20%	20	%	4 488,00
				<b>Cena</b>	<b>26 928,00</b>
<b>PP Čertkus;</b>					
<b>116387</b>	<b>ZC04</b>	<b>Sečení travního porostu a rákosin</b>			
	ZC04o	Seč křovinořezem s využitím/likvidací hmoty v lokalitě	3,5	ha	99 750,00
		Základní částka			2 750,00
				<b>Cena</b>	<b>102 500,00</b>
<b>PP Čertkus;</b>					
<b>116395</b>	<b>ZC04</b>	<b>Sečení travního porostu a rákosin</b>			
	ZC04o	Seč křovinořezem s využitím/likvidací hmoty v lokalitě	0,5	ha	14 000,00
				<b>Cena</b>	<b>14 000,00</b>
<b>PP Čertkus;</b>					
<b>116397</b>	<b>ZC04</b>	<b>Sečení travního porostu a rákosin</b>			
	ZC04o	Seč křovinořezem s využitím/likvidací hmoty v lokalitě	0,62	ha	14 880,00
		Základní částka			1 300,00
				<b>Cena</b>	<b>16 180,00</b>
<b>EVL Prameny Teplé;</b>					
<b>134537</b>	<b>ZC04</b>	<b>Sečení travního porostu a rákosin</b>			
	ZC04u	Seč lehkou mechanizací s odvozem hmoty do 2 km včetně	1,6	ha	27 200,00
		Mozaikovitá seč: ZS dle skutečně pokosené plochy + navýšení o 20%	20	%	5 440,00
		Základní částka			3 000,00
				<b>Cena</b>	<b>35 640,00</b>
<b>EVL Prameny Teplé;</b>					
<b>134540</b>	<b>ZC04</b>	<b>Sečení travního porostu a rákosin</b>			
	ZC04o	Seč křovinořezem s využitím/likvidací hmoty v lokalitě	1	ha	26 000,00
				<b>Cena</b>	<b>26 000,00</b>
<b>EVL Prameny Teplé;</b>					
<b>134541</b>	<b>ZC04</b>	<b>Sečení travního porostu a rákosin</b>			
	ZC04o	Seč křovinořezem s využitím/likvidací hmoty v lokalitě	0,55	ha	14 300,00
				<b>Cena</b>	<b>14 300,00</b>
<b>EVL Prameny Teplé;</b>					
<b>134675</b>	<b>ZC04</b>	<b>Sečení travního porostu a rákosin</b>			

	ZC04o	Seč křovinořezem s využitím/likvidací hmoty v lokalitě	0,3	ha	7 800,00
		Základní částka			1 700,00
				<b>Cena</b>	<b>9 500,00</b>
<b>134677</b>	<b>ZC04</b>	<b>Sečení travního porostu a rákosin</b>			
	ZC04o	Seč křovinořezem s využitím/likvidací hmoty v lokalitě	2,12	ha	55 120,00
				<b>Cena</b>	<b>55 120,00</b>

**Souhrnný rozpočet:**
**Všechny ceny jsou uvedeny v Kč**

Rok	Cena bez DPH
2026	300 168,00
<b>Celkem</b>	<b>300 168,00</b>

**Specifikace díla:**
**Odkaz na mapové dílo**

2026			
PP Čertkus;			
116385	ZC04	Sečení travního porostu a rákosin	26 928,00 Kč
	ZC04u	Seč lehkou mechanizací s odvozem hmoty do 2 km včetně	

**Popis opatření:**

Plošná seč lehkou mechanizací na ploše o rozloze 1,32 ha v PP Čertkus na pracovní ploše 3A dle platného plánu péče. Pokosená hmota bude odklizená mimo rezervaci. Opatření bude probíhat na pozemku p. č. 138/3 v k. ú. Horní Kramolín. Opatření bude provedeno do 31. 7. 2026.

PP Čertkus;			
116387	ZC04	Sečení travního porostu a rákosin	102 500,00 Kč
	ZC04o	Seč křovinořezem s využitím/likvidací hmoty v lokalitě	

**Popis opatření:**

Ruční pásové kosení na ploše o rozloze 5,25 ha v PP Čertkus na pracovních plochách 6A, 2A, 4A, 4B, 4C, 2C, 2D, 6C a 7B dle platného plánu péče. Pokoseny budou 3,5 ha managementové plochy pásovou sečí, to jsou přibližně 2/3 rozlohy pracovní plochy. Nepokosené pásy budou široké 1,5 – 4 m. Práce budou provedeny v termínu 25. 5. – 20. 6. 2026. Z celé managementové plochy bude odstraněn olšový nálet. Pokosená hmota bude pečlivě shrabána a odklizená. 1/3 biomasy bude použita na tvorbu úkrytů pro obojživelníky a plazy (místa úkrytů a přesný termín prací určí zaměstnanec AOPK ČR). Opatření bude probíhat na pozemcích p. č. 96/2, 138/3, 133 a 262/5 v k. ú. Horní Kramolín. Opatření je v souladu s platným plánem péče o předmětnou PP.

PP Čertkus;			
116395	ZC04	Sečení travního porostu a rákosin	14 000,00 Kč
	ZC04o	Seč křovinořezem s využitím/likvidací hmoty v lokalitě	

**Popis opatření:**

Plošná seč třtiny křovištní na ploše o rozloze 0,5 ha v PP Čertkus na pracovní ploše č. 9. Opatření bude provedeno 25. 5. – 25. 6. 2026. Pokosená hmota bude pečlivě shrabána a odklizená. 1/3 biomasy bude použita na tvorbu úkrytů pro obojživelníky a plazy (místa úkrytů a přesný termín prací určí zaměstnanec AOPK ČR). Opatření bude probíhat na pozemku 206/5 a 231/2 v k. ú. Horní Kramolín. Opatření je v souladu s platným plánem péče o předmětnou PP.

<b>116397</b>	<b>ZC04</b>	<b>Sečení travního porostu a rákosin</b>	<b>16 180,00 Kč</b>
	ZC04o	Seč křovinořezem s využitím/likvidací hmoty v lokalitě	

Popis opatření:

Poutnov. Ruční kosení mokřadních a rašelinných luk s výskytem hnědáka chrastavcového, kosatce sibiřského, tolíje bahenní, ostřice blešní a dalších zvláště chráněných druhů na p. p. č. 171/12 a 112 v k. ú. Poutnov. Vymezená managementová plocha je 0,93 ha, z této plochy budou pokoseny 2/3 (tj. 0,62 ha) v pásech. Nepokosené pásy budou široké 1,5 – 4 m. Pásy budou situovány přibližně ve směru západ - východ (tedy po vrstevnici). Posekaná hmota bude shrabána a odklizená mimo pracovní plochu do 7 dnů od posekání. Při sekání nebudou poškozeny rostliny kosatce sibiřského. Kosení bude provedeno pomocí křovinořezů s hvězdicí a budou pokoseny i drobné nálety dřevin (do 0,5 výšky, převážně břízy). Práce budou provedeny v termínu od 25. 5. do 20. 6. 2026, přesný termín zahájení prací bude stanoven dle aktuálního průběhu počasí pracovníkem Správy CHKO SL. Opatření je v souladu se schváleným plánem péče o předmětné ZCHÚ. Ruční kosení na p. p. č. 112 je nad rámec zemědělských dotací AEKO.

<b>EVL Prameny Teplé;</b>			
<b>134537</b>	<b>ZC04</b>	<b>Sečení travního porostu a rákosin</b>	<b>35 640,00 Kč</b>
	ZC04u	Seč lehkou mechanizací s odvozem hmoty do 2 km včetně	

Popis opatření:

Kosení mokřadních luk lehkou mechanizací na p. p. č. 223/1 a 223/2 v k. ú. Služetin u Poutnova. Plocha bude pokosena v pásech širokých 4 - 6 m tak, aby byl pokosen 1,6 ha z celkové rozlohy pracovní plochy o rozloze 2,4 ha, to jsou 2/3 pracovní plochy. Nepokoseny zůstanou polykormony vrby rozmarýnolisté a vrby plazivé. Naopak pokosena budou přednostně místa s koncentrovaným výskytem tužebníku, pcháčů, třtiny a výmladků osiky. Pokosená hmota bude odstraněna mimo pracovní plochu. Posekaná hmota bude z pracovní plochy odklizená do 10 dnů od posekání. Jedná se o silně podmáčený a místy rašelinný terén. Pokosení luk bude provedeno v termínu od 25. 5. do 20. 6. 2026 (přesný termín seče bude upřesněn pracovníkem Správy CHKO Slavkovský les podle aktuálního průběhu počasí a stavu vegetace). Opatření je v souladu se schváleným souborem doporučených opatření pro předmětnou EVL.

<b>EVL Prameny Teplé;</b>			
<b>134540</b>	<b>ZC04</b>	<b>Sečení travního porostu a rákosin</b>	<b>26 000,00 Kč</b>
	ZC04o	Seč křovinořezem s využitím/likvidací hmoty v lokalitě	

Popis opatření:

Ruční pokosení mokřadních luk na p. p. č. 223/1 a 223/2 v k. ú. Služetin u Poutnova. Opatření je zaměřeno na podporu a zlepšení stavu biotopu čertkusy lučního, živné rostliny hnědáka chrastavcového a dále na potlačení nežádoucích druhů (třtina, pcháč, tužebník, výmladky osiky). Zájmová plocha bude pokosena mozaikovitě. Z celkové rozlohy pracovní plochy (1,9 ha) bude pokosen 1 ha, to je přibližně polovina pracovní plochy. Pokosená hmota bude ručně nahrabána a odstraněna nejpozději do 10 dnů od pokosení. Jedná se o silně podmáčený a místy rašelinný terén. Pokosení luk bude provedeno v termínu od 25. 5. do 20. 6. (přesný termín seče bude upřesněn pracovníkem Správy CHKO Slavkovský les podle aktuálního průběhu počasí a stavu vegetace). Opatření je v souladu se schváleným souborem doporučených opatření pro předmětnou EVL.

<b>EVL Prameny Teplé;</b>			
<b>134541</b>	<b>ZC04</b>	<b>Sečení travního porostu a rákosin</b>	<b>14 300,00 Kč</b>
	ZC04o	Seč křovinořezem s využitím/likvidací hmoty v lokalitě	

Popis opatření:

Ruční pokosení podmáčených luk (tj. s pomocí křovinořezu) s výskytem hnědáka chrastavcového. Jedná se o pásovou a mozaikovou seč na pozemcích p. č. 411/7 a 413/3 v k. ú. Služetín u Poutnova. Plochy budou mozaikovitě tak, aby 1/3 plochy zůstala nepokosena (tzn., že bude pokoseno 0,55 ha luk z celkové pracovní plochy, která má rozlohu 0,83 ha). Pokosená biomasa bude ručně nahrabána a odstraněna mimo pracovní plochu a na vybraných místech bude využita při okrajích pracovní plochy k tvorbě úkrytů pro obojživelníky a plazy (tato místa budou vyznačena pracovníkem AOPK ČR). Pokosení luk bude provedeno v termínu od 5. 6. do 30. 6. 2025 (přesný termín seče bude upřesněn pracovníkem Správy CHKO Slavkovský les podle aktuálního průběhu počasí a stavu vegetace). Posekaná hmota bude z pracovní plochy odklizená do 10 dnů od posekání. Opatření je v souladu se schváleným souborem doporučených opatření pro předmětné EVL.

<b>134675</b>	<b>ZC04</b>	<b>Sečení travního porostu a rákosin</b>	<b>9 500,00 Kč</b>
	ZC04o	Seč křovinořezem s využitím/likvidací hmoty v lokalitě	

Popis opatření:

Pokosení vlhké louky – jarní seč - na p. p. č. 815/1, 749/3 a 750/1 v k. ú. Hoštěc, ve II. zóně CHKO SL. Plocha bude pokosena křovinořezem mozaikovitě. Z celkové rozlohy pracovní plochy (0,4 ha) bude pokoseno 0,3 ha. Pokosená hmota bude odstraněna z lokality nejpozději do 10 dnů od pokosení mimo pracovní plochu. Pokosení bude provedeno v termínu od 25. 5. do 30. 6. 2026, dle konkrétních pokynů pracovníka CHKO SL a dle aktuálního sezónního vývoje vegetačního období. Při seči nedojde k posekání vyznačených botanických ploch. Opatření bude provedeno v souladu se standardem AOPK: 02 004 Sečení.

<b>134677</b>	<b>ZC04</b>	<b>Sečení travního porostu a rákosin</b>	<b>55 120,00 Kč</b>
	ZC04o	Seč křovinořezem s využitím/likvidací hmoty v lokalitě	

Popis opatření:

1) Průsek - plošně Kosení mokřadních luk na p. p. č. 169/2 v k. ú. Bezvěrov u Teplé v ploše vymezené zákresem. Kosení bude provedeno v termínu 25. 5. – 30. 6. 2026. Plocha o rozloze 0,77 ha bude pokosena plošně s vynecháním míst s koncentrovaným výskytem čertkusu lučního a důrazem na pokosení ploch expandujících travin jako třtina křovištní. Pokosená hmota musí být z lokality odklizená do 7 dnů od seče. 2) Bezvěrovský mokřad - plošně Kosení mokřadních luk na p. p. č. 146/3 v k. ú. Bezvěrov u Teplé v ploše vymezené zákresem. Kosení bude provedeno v termínu 25. 5. – 30. 6. 2026. Plocha o rozloze 1,35 ha bude pokosena plošně s vynecháním míst s koncentrovaným výskytem čertkusu lučního a důrazem na pokosení ploch expandujících travin jako třtina křovištní. Pokosená hmota musí být z lokality odklizená do 7 dnů od seče.

134675 [ZC04] Sečení travního porostu a rákosin

[ZC04o] Seč křovinořezem s využitím/likvidací hmoty v lokalitě



0 5 10 20 30 40 m

116387 [ZC04] Sečení travního porostu a rákosin

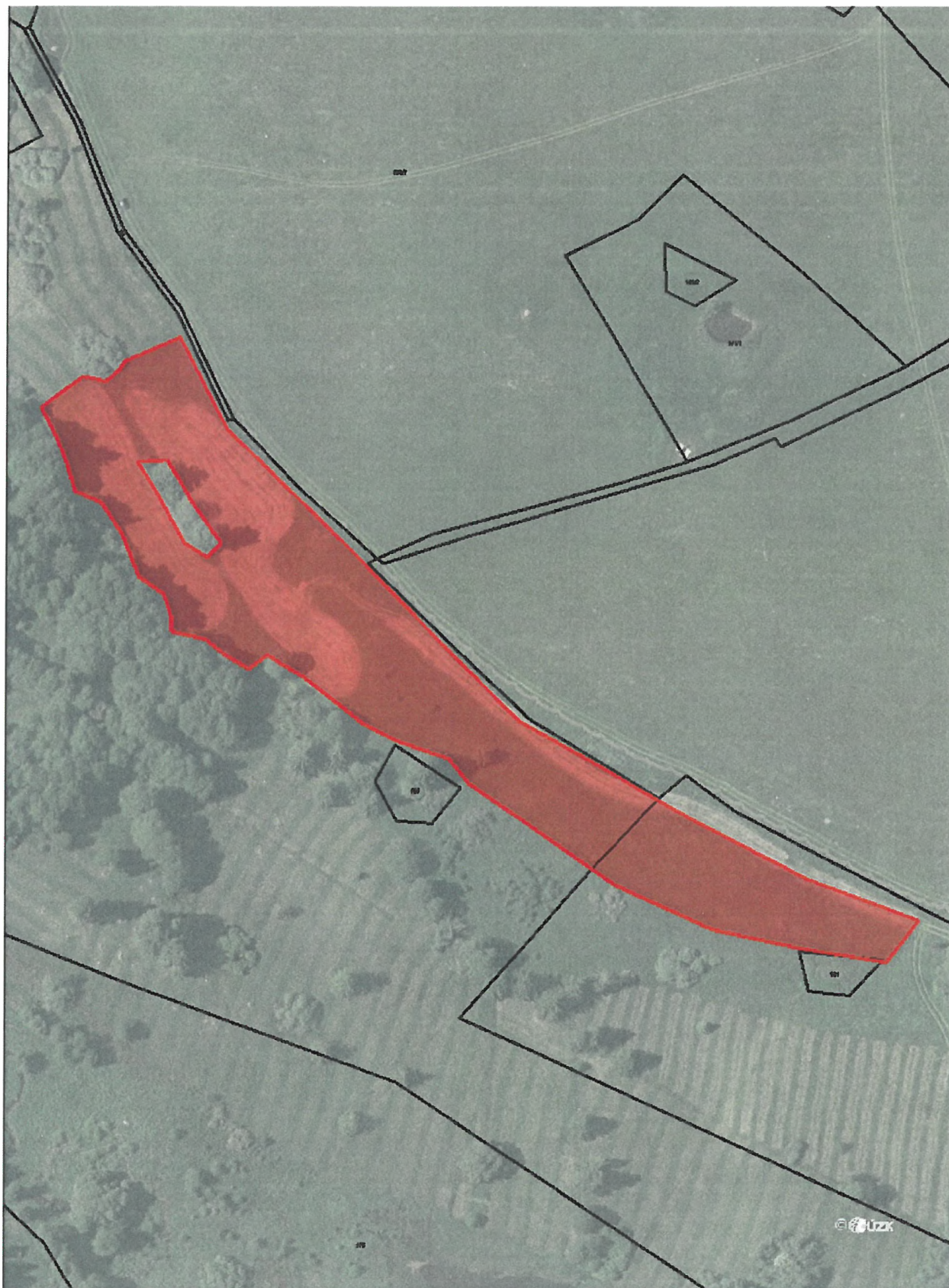
[ZC04o] Seč křovinořezem s využitím/likvidací hmoty v lokalitě



0 45 90 180 270 360  
m

116385 [ZC04] Sečení travního porostu a rákosin

[ZC04u] Seč lehkou mechanizací s odvozem hmoty do 2 km včetně



0 5 10 20 30 40  
m

116395 [ZC04] Sečení travního porostu a rákosin

[ZC04o] Seč křovinořezem s využitím/likvidací hmoty v lokalitě



0 5 10 20 30 40 m

116397 [ZC04] Sečení travního porostu a rákosin

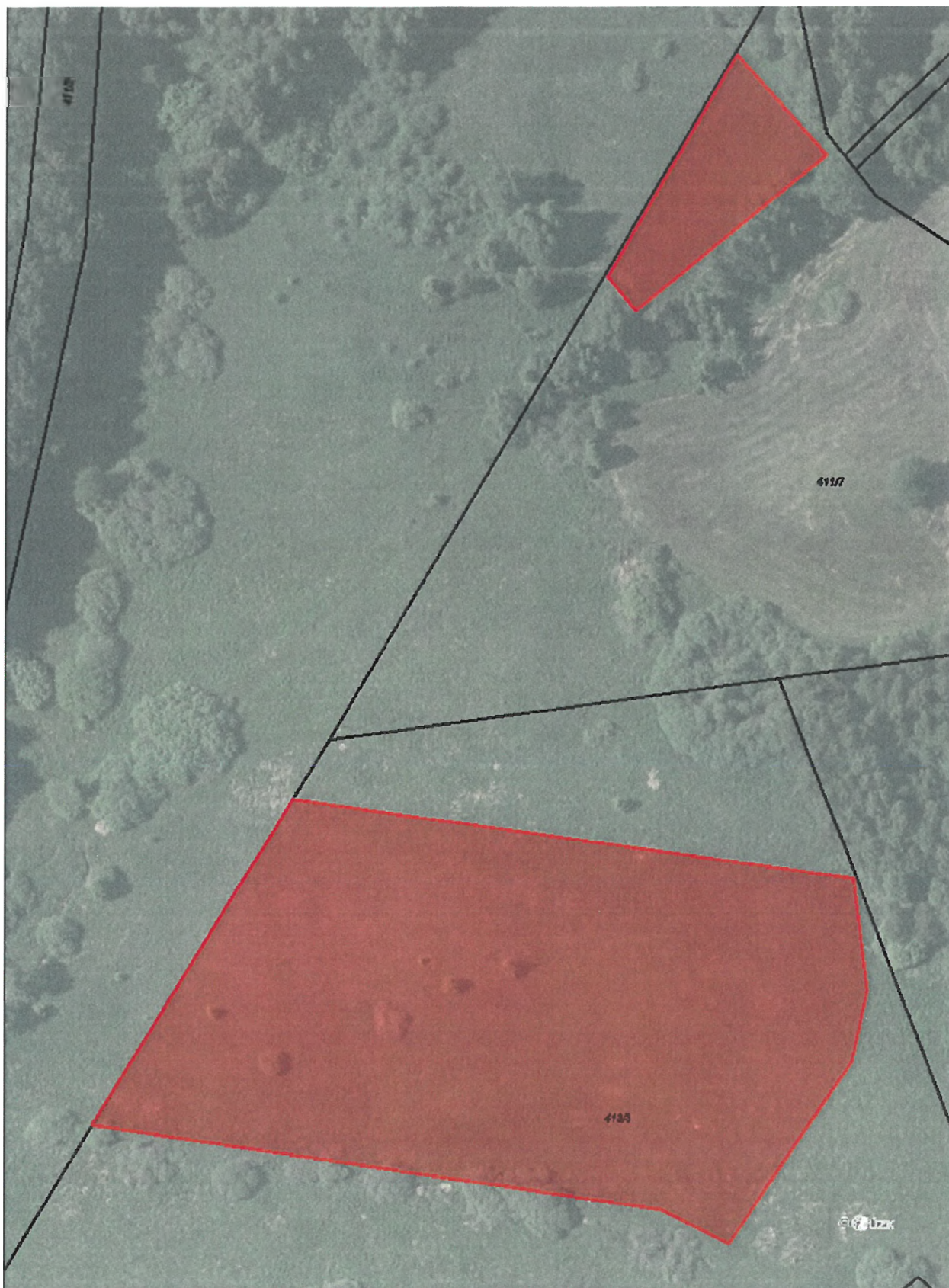
[ZC04o] Seč křovinořezem s využitím/likvidací hmoty v lokalitě



0 20 40 80 120 160  
m

134541 [ZC04] Sečení travního porostu a rákosin

[ZC04o] Seč křovinořezem s využitím/likvidací hmoty v lokalitě



0 5 10 20 30 40 m

134677 [ZC04] Sečení travního porostu a rákosin

[ZC04o] Seč křovinořezem s využitím/likvidací hmoty v lokalitě



0 15 30 60 90 120  
m

134537 [ZC04] Sečení travního porostu a rákosin

[ZC04u] Seč lehkou mechanizací s odvozem hmoty do 2 km včetně



0 5 10 20 30 40  
m

134540 [ZC04] Sečení travního porostu a rákosin

[ZC04o] Seč křovinořezem s využitím/likvidací hmoty v lokalitě



0 5 10 20 30 40  
m