

Rozpočet a specifikace

Číslo akce: 0015/41/26
Číslo jednací: 01268/SL/26

Rok: 2026

Rozpočet:

Všechny ceny jsou uvedeny v Kč

2026					
ID	Kód	Opatření a činnost	Množství	M.J.	Celková cena
142165	ZC04	Sečení travního porostu a rákosin			
	ZC04o	Seč křovinořezem s využitím/likvidací hmoty v lokalitě	0,64	ha	16 640,00
				Cena	16 640,00
EVL Prameny Teplé;					
142174	ZC04	Sečení travního porostu a rákosin			
	ZC04q	Seč kosou s využitím/likvidací hmoty v lokalitě	0,22	ha	5 720,00
				Cena	5 720,00
EVL Prameny Teplé;					
142188	ZC04	Sečení travního porostu a rákosin			
	ZC04o	Seč křovinořezem s využitím/likvidací hmoty v lokalitě	0,1	ha	2 600,00
				Cena	2 600,00
142189	ZC04	Sečení travního porostu a rákosin			
	ZC04o	Seč křovinořezem s využitím/likvidací hmoty v lokalitě	0,38	ha	9 880,00
		Základní částka			2 100,00
				Cena	11 980,00
142190	ZC04	Sečení travního porostu a rákosin			
	ZC04o	Seč křovinořezem s využitím/likvidací hmoty v lokalitě	0,48	ha	13 440,00
				Cena	13 440,00
EVL Prameny Teplé;					
142191	ZC04	Sečení travního porostu a rákosin			
	ZC04q	Seč kosou s využitím/likvidací hmoty v lokalitě	0,165	ha	4 620,00
				Cena	4 620,00
142192	ZC04	Sečení travního porostu a rákosin			
	ZC04o	Seč křovinořezem s využitím/likvidací hmoty v lokalitě	0,285	ha	7 980,00
		Základní částka			1 700,00
				Cena	9 680,00

Souhrnný rozpočet:

Všechny ceny jsou uvedeny v Kč

Rok	Cena bez DPH
2026	64 680,00

Celkem	64 680,00
---------------	------------------

Specifikace díla:
Odkaz na mapové dílo

2026			
142165	ZC04	Sečení travního porostu a rákosin	16 640,00 Kč
	ZC04o	Seč křovinořezem s využitím/likvidací hmoty v lokalitě	

Popis opatření:

Poutnov Kosení křovinořezem mokřadních a rašelinných luk s výskytem hnědáka chrastavcového, kosatce sibiřského, tolje bahenní, ostřice blešní a dalších zvláště chráněných druhů na p. p. č. 171/3, 171/11 v k. ú. Poutnov a 617/1 v k. ú. Tisová u Otročina. Vymezená managementová plocha je 0,96 ha, z této plochy budou pokoseny 2/3 (tj. 0,64 ha) v pásech. Nepokosené pásy budou široké 1,5 – 4 m. Pásy budou situovány přibližně ve směru západ - východ (tedy po vrstevnici). Posekaná hmota bude shrabána a odklizená mimo pracovní plochu do 7 dnů od posekání. Při sekání nebudou poškozeny rostliny kosatce sibiřského. Kosení bude provedeno pomocí křovinořezů s hvězdicí a budou pokoseny i drobné nálety dřevin (do 0,5 výšky, převážně břízy). Práce budou provedeny v termínu od 25. 5. do 20. 6. 2026, přesný termín zahájení prací bude stanoven dle aktuálního průběhu počasí pracovníkem Správy CHKO SL.

EVL Prameny Teplé;			
142174	ZC04	Sečení travního porostu a rákosin	5 720,00 Kč
	ZC04q	Seč kosou s využitím/likvidací hmoty v lokalitě	

Popis opatření:

Služetín - Rájov Ruční pokosení podmáčených luk (tj. s pomocí křovinořezu) s výskytem hnědáka chrastavcového. Jedná se o mozaikovou seč na pozemcích p. č. 411/1 v k. ú. Služetín u Poutnova. Plochy budou pokoseny tak, aby 1/3 plochy zůstala nepokosená (tzn., že bude pokoseno 0,22 ha luk z celkové pracovní plochy, která má rozlohu 0,33 ha). Pokosená biomasa bude ručně nahrabána a odstraněna mimo pracovní plochu a na vybraných místech bude využita při okrajích pracovní plochy k tvorbě úkrytů pro obojživelníky a plazy (tato místa budou vyznačena pracovníkem AOPK ČR). Pokosení luk bude provedeno v termínu od 25. 5. do 30. 6. 2026 (přesný termín seče bude upřesněn pracovníkem Správy CHKO Slavkovský les podle aktuálního průběhu počasí a stavu vegetace). Posekaná hmota bude z pracovní plochy odklizená do 7 dnů od posekání. Opatření je v souladu se schváleným souborem doporučených opatření pro předmětné EVL.

EVL Prameny Teplé;			
142188	ZC04	Sečení travního porostu a rákosin	2 600,00 Kč
	ZC04o	Seč křovinořezem s využitím/likvidací hmoty v lokalitě	

Popis opatření:

U Podhorní hájovny Na čertkusové loučce na pozemku p.č. 196/3 v k. ú. Služetín u Poutnova bude plocha pokosena mozaikovou sečí, to tak aby ¼ plochy zůstala nepokosená (bude pokoseno 0,02 ha z celkové plochy 0,037 ha). Na tužebníkové loučce na pozemku p. 196/3 v k. ú. Služetín u Poutnova bude plocha pokosena plošně, tj. 0,08 ha. Celková pokosená plocha bude 0,1 ha. Z plochy bude také odstraněn drobný olšový nálet. Pokosená biomasa bude ručně nahrabána a odstraněna mimo pracovní plochu a na vybraných místech bude využita při okrajích pracovní plochy k tvorbě úkrytů pro obojživelníky a plazy (tato místa budou vyznačena pracovníkem AOPK ČR). Pokosení luk bude provedeno v termínu od 25. 5. do 30. 6. 2026 (přesný termín seče bude upřesněn pracovníkem Správy CHKO Slavkovský les podle aktuálního průběhu počasí a stavu vegetace). Posekaná hmota bude z pracovní plochy odklizená do 7 dnů od posekání. Opatření je v souladu se schváleným souborem doporučených opatření pro předmětné EVL.

142189	ZC04	Sečení travního porostu a rákosin	11 980,00 Kč
	ZC04o	Seč křovinořezem s využitím/likvidací hmoty v lokalitě	

Popis opatření:

Hoštěcká niva Pokosení vlhké louky – jarní seč - na p. p. č. 710/2 a 706/3 v k. ú. Hoštěc, ve II. zóně CHKO SL. Plocha bude pokosena křovinořezem v pásech širokých 1–4 m tak, aby 1/3 plochy zůstala nepokosena. Z celkové rozlohy pracovní plochy (0,57 ha) bude pokoseno 2/3, tj. 0,38 ha. Pokosená hmota bude odstraněna z lokality nejpozději do 7 dnů od pokosení. Pokosení bude provedeno v termínu do 25. 6. 2026, dle konkrétních pokynů pracovníka CHKO SL v závislosti na počasí a vývoji vegetace. Opatření bude provedeno v souladu se standardem AOPK: 02 004 Sečení.

142190	ZC04	Sečení travního porostu a rákosin	13 440,00 Kč
	ZC04o	Seč křovinořezem s využitím/likvidací hmoty v lokalitě	

Popis opatření:

Poutnov - druhá seč Kosení křovinořezem mokřadních a rašelinných luk s výskytem hnědáka chrastavcového, kosatce sibiřského, tolíje bahenní, ostřice blešní a dalších zvláště chráněných druhů na p. p. č. 171/3, 171/11 v k. ú. Poutnov a 617/1 v k. ú. Tisová u Otročina. Vymezená managementová plocha je 0,96 ha, z této plochy bude pokosena 1/2 (tj. 0,48 ha) v pásech. Při seči budou vynechána místa s vyznačenými hnízdy hnědáka chrastavcového. Nepokosené pásy budou široké 1,5 – 4 m. Pásy budou situovány přibližně ve směru západ - východ (tedy po vrstevnici). Posekaná hmota bude shrabána a odklizená mimo pracovní plochu do 7 dnů od posekání. Při sekání nebudou poškozeny rostliny kosatce sibiřského. Kosení bude provedeno pomocí křovinořezů s hvězdicí a budou pokoseny i drobné nálety dřevin (do 0,5 výšky, převážně břízy). Práce budou provedeny v termínu do 30. 9. 2026, přesný termín zahájení prací bude stanoven dle aktuálního průběhu sezóny pracovníkem Správy CHKO SL.

EVL Prameny Teplé;			
142191	ZC04	Sečení travního porostu a rákosin	4 620,00 Kč
	ZC04q	Seč kosou s využitím/likvidací hmoty v lokalitě	

Popis opatření:

Služetín - Rájov - druhá seč Ruční pokosení podmáčených luk (tj. s pomocí křovinořezu) s výskytem hnědáka chrastavcového. Jedná se mozaikovou seč na pozemku p. č. 411/1 v k. ú. Služetín u Poutnova. Plochy budou pokoseny tak, aby 1/2 plochy zůstala nepokosena (tzn., že bude pokoseno 0,165 ha luk z celkové pracovní plochy, která má rozlohu 0,33 ha). Pokosená biomasa bude ručně nahrabána a odstraněna mimo pracovní plochu a na vybraných místech bude využita při okrajích pracovní plochy k tvorbě úkrytů pro obojživelníky a plazy (tato místa budou vyznačena pracovníkem AOPK ČR). Pokosení luk bude provedeno v termínu do 30. 9. 2026 (přesný termín seče bude upřesněn pracovníkem Správy CHKO Slavkovský les podle aktuálního stavu vegetace). Posekaná hmota bude z pracovní plochy odklizená do 7 dnů od posekání. Opatření je v souladu se schváleným souborem doporučených opatření pro předmětné EVL.

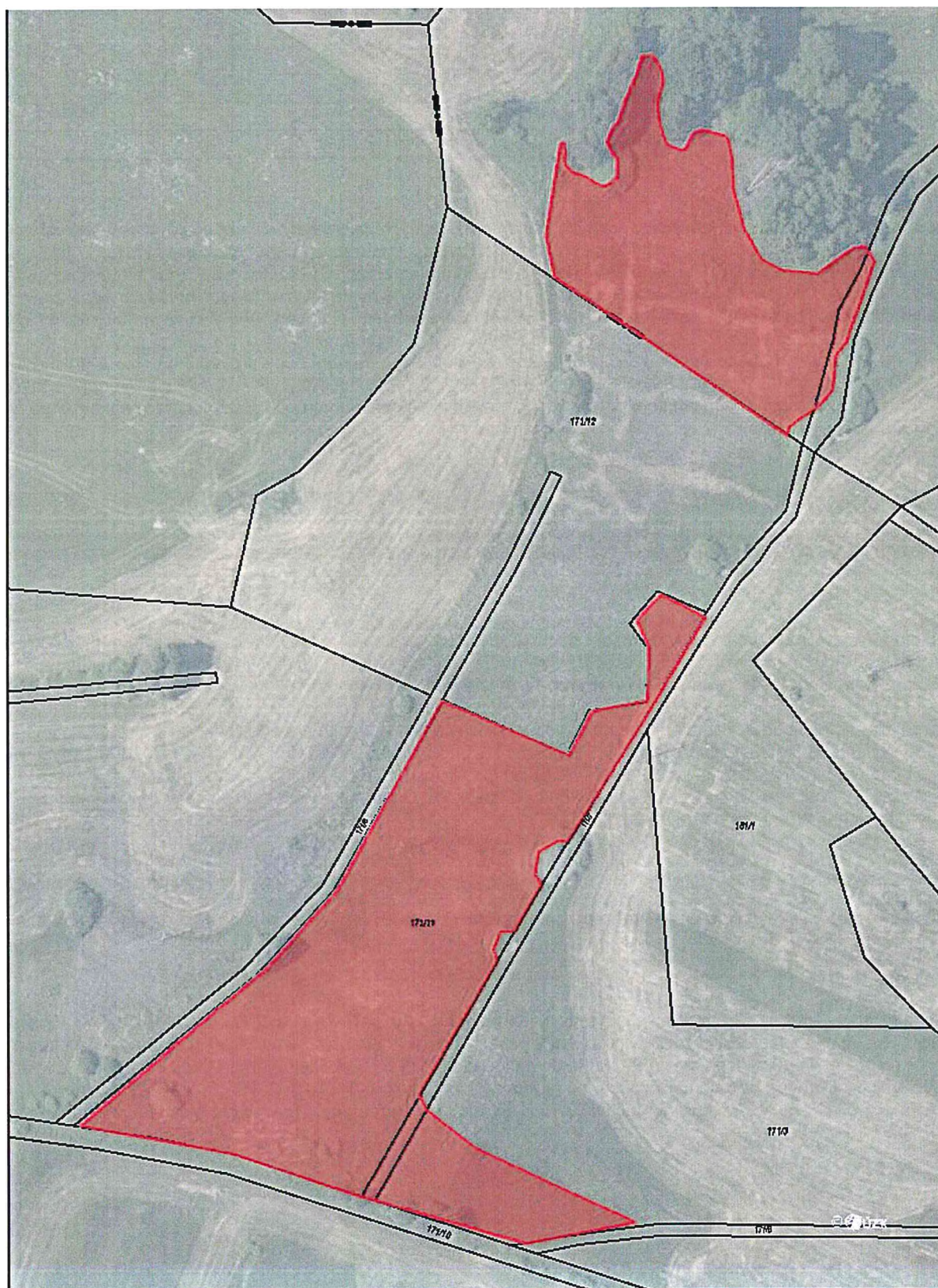
142192	ZC04	Sečení travního porostu a rákosin	9 680,00 Kč
	ZC04o	Seč křovinořezem s využitím/likvidací hmoty v lokalitě	

Popis opatření:

Hoštěcká niva - Druhá seč Pokosení vlhké louky – druhá seč - na p. p. č. 710/2 a 706/3 v k. ú. Hoštěc, ve II. zóně CHKO SL. Plocha bude pokosena křovinořezem v pásech širokých 1–4 m tak, aby 1/2 plochy zůstala nepokosena. Z celkové rozlohy pracovní plochy (0,57 ha) bude pokoseno 0,285 ha. Pokosená hmota bude odstraněna z lokality nejpozději do 7 dnů od pokosení. Pokosení bude provedeno v termínu do 30. 9. 2026, dle konkrétních pokynů pracovníka CHKO SL v závislosti na počasí a vývoji vegetace. Opatření bude provedeno v souladu se standardem AOPK: 02 004 Sečení.

142165 [ZC04] Sečení travního porostu a rákosin

[ZC04o] Seč křovinořezem s využitím/likvidací hmoty v lokalitě



0 5 10 20 30 40
m

142174 [ZC04] Sečení travního porostu a rákosin

[ZC04q] Seč kosou s využitím/likvidací hmoty v lokalitě



0 4,5 9 18 27 36
m

142189 [ZC04] Sečení travního porostu a rákosin

[ZC04o] Seč křovinořezem s využitím/likvidací hmoty v lokalitě



0 10 20 40 60 80
m

142191 [ZC04] Sečení travního porostu a rákosin

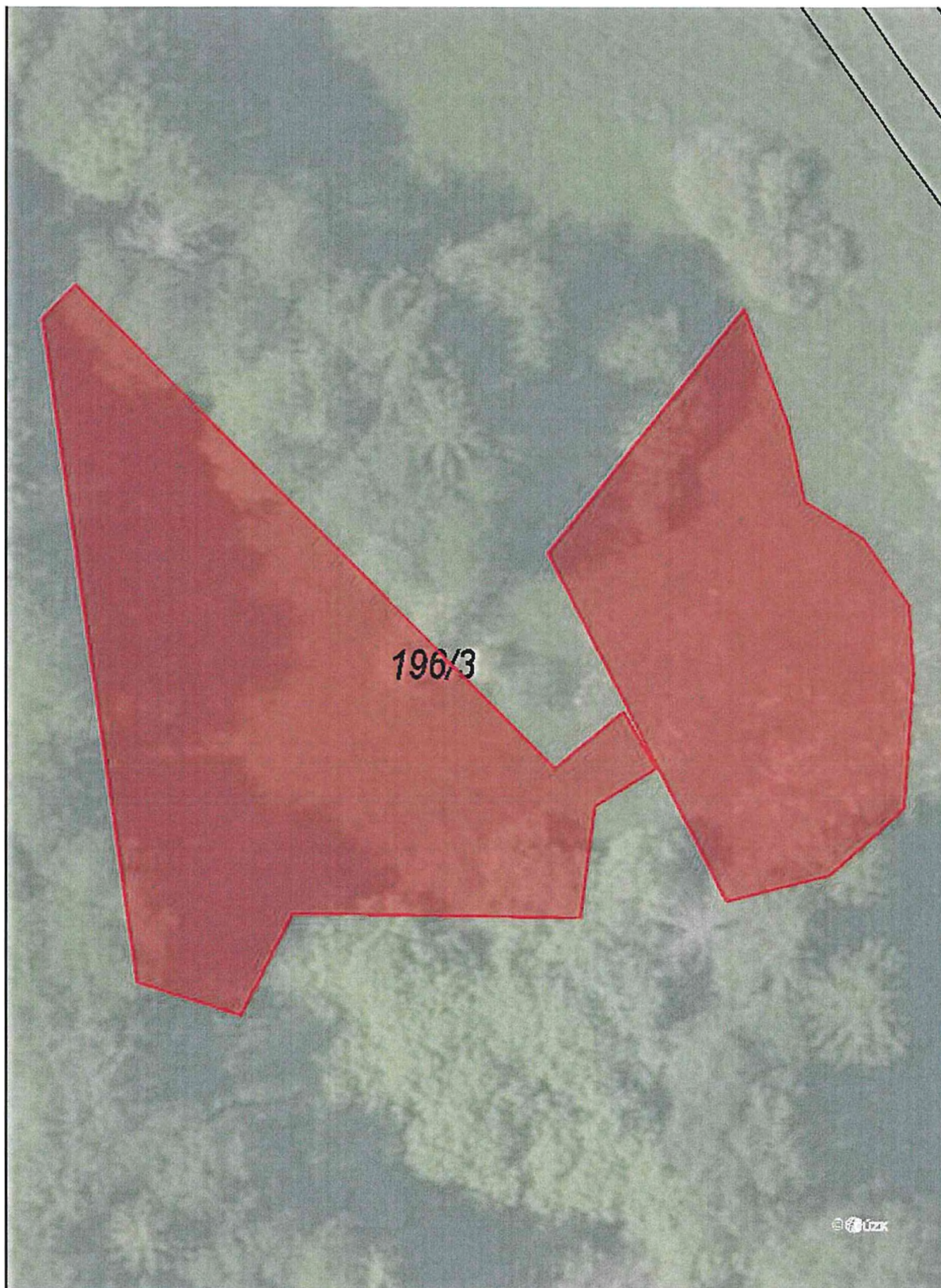
[ZC04q] Seč kosou s využitím/likvidací hmoty v lokalitě



0 4.5 9 18 27 36
m

142188 [ZC04] Sečení travního porostu a rákosin

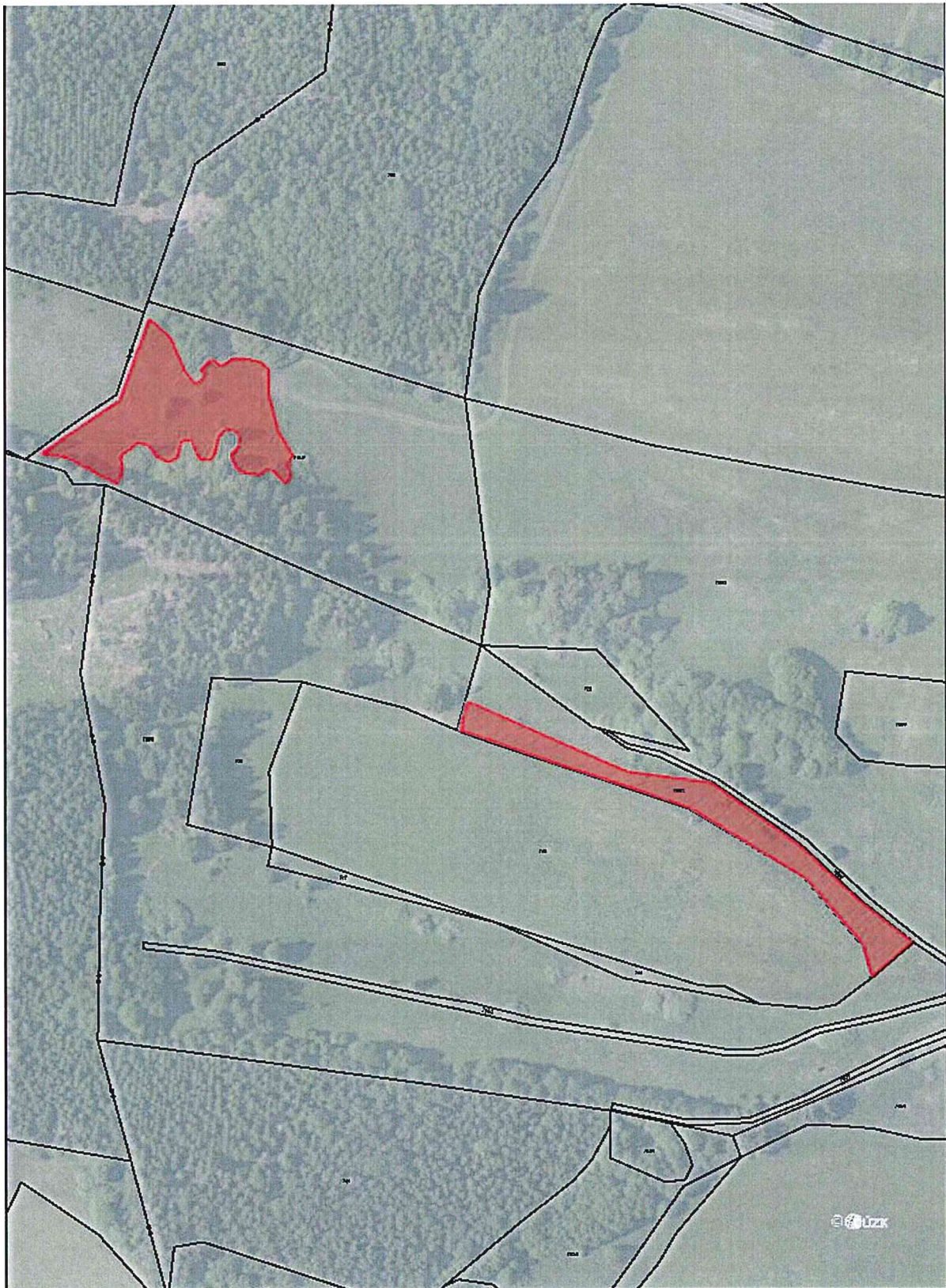
[ZC04o] Seč křovinořezem s využitím/likvidací hmoty v lokalitě



0 1,25 2,5 5 7,5 10
m

142192 [ZC04] Sečení travního porostu a rákosin

[ZC04o] Seč křovinořezem s využitím/likvidací hmoty v lokalitě



0 10 20 40 60 80
m