

KRYCÍ LIST SOUPISU PRACÍ

Stavba:

Bublava č.p.729 čistírna odpadních vod

KSO:

Místo:

CC-CZ:

Datum: 3. 11. 2025

Zadavatel:

KŘP Karlovarského kraje,Závodní 386/100.K.Vary

IČ:

DIČ:

Uchazeč:

TIRALA s.r.o.

IČ:

03890601

DIČ:

CZ03890601

Projektant:

Ing.Jaroslav Bíba,Tisová 49,362 21 Nejdek

IČ:

72271477

DIČ:

Zpracovatel:

Ing.Jana Handšuhová Smutná

IČ:

15707431

DIČ:

CZ5857250003

Poznámka:

Cena bez DPH

1 030 714,99

	Základ daně	Sazba daně	Výše daně
DPH základní	1 030 714,99	21,00%	216 450,15
snížená	0,00	12,00%	0,00

Cena s DPH

v CZK

1 247 165,14

Projektant

Zpracovatel

Datum a podpis:

Razítko

Datum a podpis:

Razítko

Objednavatel

Uchazeč

Datum a podpis:

Razítko

Datum a podpis:

Razítko

REKAPITULACE ČLENĚNÍ SOUPISU PRACÍ

Stavba:

Bublava č.p.729 čistírna odpadních vod

Místo:

Zadavatel: KŘP Karlovarského kraje,Závodní 386/100.K.Vary

Uchazeč: TIRALA s.r.o.

Kód dílu - Popis

Datum: 3. 11. 2025

Projektant: Ing.Jaroslav
Bíba,Tisová 49,362
21 Nejdek

Zpracovatel: Ing.Jana
Handšuhová Smutná

Cena celkem [CZK]

Náklady ze soupisu prací

1 030 714,99

HSV - Práce a dodávky HSV

1 - Zemní práce

2 - Zakládání

3 - Svislé a kompletní konstrukce

4 - Vodorovné konstrukce

6 - Úpravy povrchů, podlahy a osazování výplní

8 - Vedení trubní dálková a přípojná

9 - Ostatní konstrukce a práce, bourání

998 - Přesun hmot

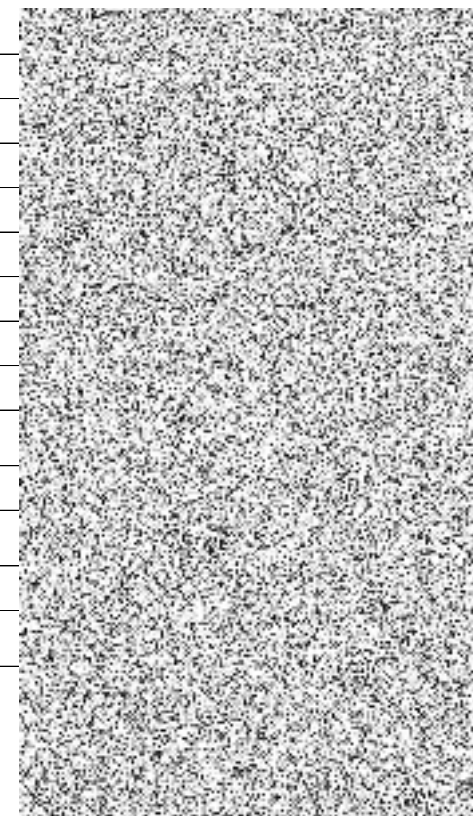
PSV - Práce a dodávky PSV

741 - Elektroinstalace - silnoproud

M - Práce a dodávky M

46-M - Zemní práce při extr.mont.pracích

VRN - Vedlejší rozpočtové náklady



SOUPIS PRACÍ

Stavba:

Bublava č.p.729 čistírna odpadních vod

Místo:

Datum: 3. 11. 2025

Zadavatel: KŘP Karlovarského kraje, Závodní 386/100.K.Vary

Projektant:

Uchazeč: TIRALA s.r.o.

Zpracovatel:



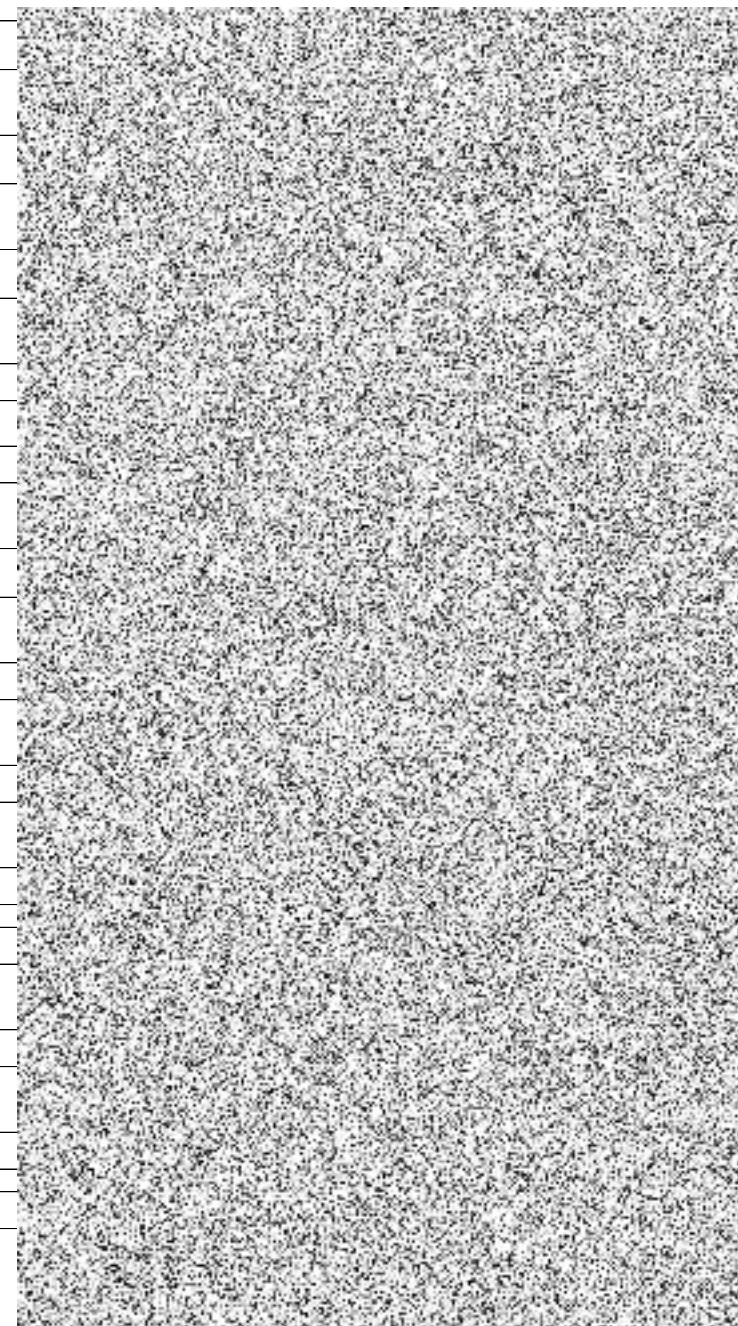
PČ	Typ	Kód	Popis	MJ	Množství	J.cena [CZK]	Cena celkem [CZK]	Cenová soustava
----	-----	-----	-------	----	----------	--------------	-------------------	-----------------

Náklady soupisu celkem

1 030 714,99

D	HSV	Práce a dodávky HSV						
D	1	Zemní práce						
1	K	116951201	Úprava zemin vápnem nebo směsnými hydraulickými pojivy	m3				ÚRS 2025 02
			PP Úprava zemin vápnem nebo směsnými hydraulickými pojivy za účelem zlepšení mechanických vlastností a zpracovatelnosti, bez dodávky materiálu u hrubých terénních úprav, násypů a zásypů					
			Online PSC https://podminky.urs.cz/item/CS_URS_2025_02/116951201					
2	M	58522150	cement portlandský směsný CEM II 32,5MPa	t				ÚRS 2025 02
			PP cement portlandský směsný CEM II 32,5MPa					
3	K	121151103	Sejmutí ornice plochy do 100 m2 tl vrstvy do 200 mm strojně	m2				ÚRS 2025 02
			PP Sejmutí ornice strojně při souvislé ploše do 100 m2, tl. vrstvy do 200 mm					
			Online PSC https://podminky.urs.cz/item/CS_URS_2025_02/121151103					
4	K	131251103	Hloubení jam nezapažených v hornině třídy těžitelnosti I skupiny 3 objem do 100 m3 strojně	m3				ÚRS 2025 02
			PP Hloubení nezapažených jam a zářezů strojně s urovnáním dna do předepsaného profilu a spádu v hornině třídy těžitelnosti I skupiny 3 přes 50 do 100 m3					
			Online PSC https://podminky.urs.cz/item/CS_URS_2025_02/131251103					
5	K	131351103	Hloubení jam nezapažených v hornině třídy těžitelnosti II skupiny 4 objem do 100 m3 strojně	m3				ÚRS 2025 02
			PP Hloubení nezapažených jam a zářezů strojně s urovnáním dna do předepsaného profilu a spádu v hornině třídy těžitelnosti II skupiny 4 přes 50 do 100 m3					
			Online PSC https://podminky.urs.cz/item/CS_URS_2025_02/131351103					
6	K	131451103	Hloubení jam nezapažených v hornině třídy těžitelnosti II skupiny 5 objem do 100 m3 strojně	m3				ÚRS 2025 02
			PP Hloubení nezapažených jam a zářezů strojně s urovnáním dna do předepsaného profilu a spádu v hornině třídy těžitelnosti II skupiny 5 přes 50 do 100 m3					
			Online PSC https://podminky.urs.cz/item/CS_URS_2025_02/131451103					
7	K	132251101	Hloubení rýh nezapažených š do 800 mm v hornině třídy těžitelnosti I skupiny 3 objem do 20 m3 strojně	m3				ÚRS 2025 02
			PP Hloubení nezapažených rýh šířky do 800 mm strojně s urovnáním dna do předepsaného profilu a spádu v hornině třídy těžitelnosti I skupiny 3 do 20 m3					
			Online PSC https://podminky.urs.cz/item/CS_URS_2025_02/132251101					
8	K	132254101	Hloubení rýh zapažených š do 800 mm v hornině třídy těžitelnosti I skupiny 3 objem do 20 m3 strojně	m3				ÚRS 2025 02
			PP Hloubení zapažených rýh šířky do 800 mm strojně s urovnáním dna do předepsaného profilu a spádu v hornině třídy těžitelnosti I skupiny 3 do 20 m3					
			Online PSC https://podminky.urs.cz/item/CS_URS_2025_02/132254101					
9	K	132351101	Hloubení rýh nezapažených š do 800 mm v hornině třídy těžitelnosti II skupiny 4 objem do 20 m3 strojně	m3				ÚRS 2025 02

PČ	Typ	Kód	Popis	MJ	Množství	J.cena [CZK]	Cena celkem [CZK]	cenová soustava
	PP		Hloubení nezapažených rýh šířky do 800 mm strojně s urovnáním dna do předepsaného profilu a spádu v hornině třídy těžitelosti II skupiny 4 do 20 m3					
	Online PSC		https://podminky.urs.cz/item/CS_URS_2025_02/132351101					
10	K	132354101	Hloubení rýh zapažených š do 800 mm v hornině třídy těžitelosti II skupiny 4 objem do 20 m3 strojně		m3			
	PP		Hloubení zapažených rýh šířky do 800 mm strojně s urovnáním dna do předepsaného profilu a spádu v hornině třídy těžitelosti II skupiny 4 do 20 m3					
	Online PSC		https://podminky.urs.cz/item/CS_URS_2025_02/132354101					
11	K	132451101	Hloubení rýh nezapažených š do 800 mm v hornině třídy těžitelosti II skupiny 5 objem do 20 m3 strojně		m3			
	PP		Hloubení nezapažených rýh šířky do 800 mm strojně s urovnáním dna do předepsaného profilu a spádu v hornině třídy těžitelosti II skupiny 5 do 20 m3					
	Online PSC		https://podminky.urs.cz/item/CS_URS_2025_02/132451101					
12	K	132454101	Hloubení rýh zapažených š do 800 mm v hornině třídy těžitelosti II skupiny 5 objem do 20 m3 strojně		m3			
	PP		Hloubení zapažených rýh šířky do 800 mm strojně s urovnáním dna do předepsaného profilu a spádu v hornině třídy těžitelosti II skupiny 5 do 20 m3					
	Online PSC		https://podminky.urs.cz/item/CS_URS_2025_02/132454101					
13	K	151101101	Zřízení příložného pažení a rozepření stěn rýh hl do 2 m		m2			
	PP		Zřízení pažení a rozepření stěn rýh pro podzemní vedení příložně pro jakoukoliv mezerovitost, hloubky do 2 m					
	Online PSC		https://podminky.urs.cz/item/CS_URS_2025_02/151101101					
14	K	151101111	Odstranění příložného pažení a rozepření stěn rýh hl do 2 m		m2			
	PP		Odstranění pažení a rozepření stěn rýh pro podzemní vedení s uložením materiálu na vzdálenost do 3 m od kraje výkopu příložně, hloubky do 2 m					
	Online PSC		https://podminky.urs.cz/item/CS_URS_2025_02/151101111					
15	K	162351124	Vodorovné přemístění přes 500 do 1000 m výkopku/sypaniny z hornin třídy těžitelosti II skupiny 4 a 5		m3			
	PP		Vodorovné přemístění výkopku nebo sypaniny po suchu na obvyklém dopravním prostředku, bez naložení výkopku, avšak se složením bez rozhrnutí z horniny třídy těžitelosti II skupiny 4 a 5 na vzdálenost přes 500 do 1 000 m					
	Online PSC		https://podminky.urs.cz/item/CS_URS_2025_02/162351124					
16	K	171151103	Uložení sypaniny z hornin soudržných do násypů zhutněných strojně		m3			
	PP		Uložení sypanin do násypů strojně s rozprostřením sypaniny ve vrstvách a s hrubým urovnáním zhutněných z hornin soudržných jakékoliv třídy těžitelosti					
	Online PSC		https://podminky.urs.cz/item/CS_URS_2025_02/171151103					
17	K	174151101	Zásyp jam, šachet rýh nebo kolem objektů sypaninou se zhutněním		m3			
	PP		Zásyp sypaninou z jakékoliv horniny strojně s uložením výkopku ve vrstvách se zhutněním jam, šachet, rýh nebo kolem objektů v těchto výkopávkách					
	Online PSC		https://podminky.urs.cz/item/CS_URS_2025_02/174151101					
18	M	58331200	šterkopísek netříděný		t			
	PP		šterkopísek netříděný					
19	K	174151102	Zásyp v prostoru s omezeným pohybem stroje sypaninou se zhutněním		m3			
	PP		Zásyp sypaninou z jakékoliv horniny strojně s uložením výkopku ve vrstvách se zhutněním v prostorách s omezeným pohybem stroje s urovnáním povrchu zásypu					
	Online PSC		https://podminky.urs.cz/item/CS_URS_2025_02/174151102					
20	K	175151101	Obsypání potrubí strojně sypaninou bez prohození, uloženou do 3 m		m3			
	PP		Obsypání potrubí strojně sypaninou z vhodných hornin třídy těžitelosti I a II, skupiny 1 až 4 nebo materiálem připraveným podél výkopu ve vzdálenosti do 3 m od jeho kraje, pro jakoukoliv hloubku výkopu a míru zhutnění bez prohození sypaniny					
	Online PSC		https://podminky.urs.cz/item/CS_URS_2025_02/175151101					
21	M	58331200	šterkopísek netříděný		t			
	PP		šterkopísek netříděný					
22	K	181351003	Rozprostření ornice tl vrstvy do 200 mm pl do 100 m2 v rovině nebo ve svahu do 1:5 strojně		m2			
	PP		Rozprostření a urovnání ornice v rovině nebo ve svahu sklonu do 1:5 strojně při souvislé ploše do 100 m2, tl. vrstvy do 200 mm					
	Online PSC		https://podminky.urs.cz/item/CS_URS_2025_02/181351003					



PČ	Typ	Kód	Popis	MJ	Množství	J.cena [CZK]	Cena celkem [CZK]	Cenová soustava
23	K	181411131	Založení parkového trávníku výsevem pl do 1000 m2 v rovině a ve svahu do 1:5	m2				
	PP		Založení trávníku na půdě předem připravené plochy do 1000 m2 výsevem včetně utažení parkového v rovině nebo na svahu do 1:5					
	Online PSC		https://podminky.urs.cz/item/CS_URS_2025_02/181411131					
24	M	00572410	osivo směs travní parková	kg				
	PP		osivo směs travní parková					
	D	2	Zakládání					
25	K	273321211	Základové desky ze ŽB bez zvýšených nároků na prostředí tř. C 12/15	m3				
	PP		Základy z betonu železového (bez výztuže) desky z betonu bez zvláštních nároků na prostředí tř. C 12/15					
	Online PSC		https://podminky.urs.cz/item/CS_URS_2025_02/273321211					
26	K	273362021	Výztuž základových desek svařovanými sítěmi Kari	t				
	PP		Výztuž základů desek ze svařovaných sítí z drátů typu KARI					
	Online PSC		https://podminky.urs.cz/item/CS_URS_2025_02/273362021					
	D	3	Svislé a kompletní konstrukce					
27	K	38641121R	Čistírna odpadních vod TOPAS 40 4030x2200/v=2385 mm-montáž,dodávka vč.dopravy	kus				
	PP		Čistírna odpadních vod TOPAS 40 4030x2200/v=2385 mm-montáž,dodávka vč.dopravy					
	D	4	Vodorovné konstrukce					
28	K	451573111	Lože pod potrubí otevřený výkop ze štěrkopísku	m3				
	PP		Lože pod potrubí, stoky a drobné objekty v otevřeném výkopu z písku a štěrkopísku do 63 mm					
	Online PSC		https://podminky.urs.cz/item/CS_URS_2025_02/451573111					
	D	6	Úpravy povrchů, podlahy a osazování výplní					
29	K	631311133	Mazanina tl přes 120 do 240 mm z betonu prostého bez zvýšených nároků na prostředí tř. C 12/15	m3				
	PP		Mazanina z betonu prostého bez zvýšených nároků na prostředí tl. přes 120 do 240 mm tř. C 12/15					
	Online PSC		https://podminky.urs.cz/item/CS_URS_2025_02/631311133					
30	K	631362021	Výztuž mazanin svařovanými sítěmi Kari	t				
	PP		Výztuž mazanin ze svařovaných sítí z drátů typu KARI					
	Online PSC		https://podminky.urs.cz/item/CS_URS_2025_02/631362021					
31	K	635111232	Násyp pod podlahy z drobného kameniva 0-4 se zhutněním	m3				
	PP		Násyp ze štěrkopísku, písku nebo kameniva pod podlahy se zhutněním z kameniva drobného 0-4					
	Online PSC		https://podminky.urs.cz/item/CS_URS_2025_02/635111232					
	D	8	Vedení trubní dálková a přípojná					
32	K	871313121	Montáž kanalizačního potrubí hladkého plnostěnného SN 8 z PVC-U DN 160	m				
	PP		Montáž kanalizačního potrubí z tvrdého PVC-U hladkého plnostěnného tuhost SN 8 DN 160					
	Online PSC		https://podminky.urs.cz/item/CS_URS_2025_02/871313121					
33	M	28611164	trubka kanalizační PVC-U plnostěnná jednovrstvá DN 160x1000mm SN8	m				
	PP		trubka kanalizační PVC-U plnostěnná jednovrstvá DN 160x1000mm SN8					
34	K	892351111	Tlaková zkouška vodou potrubí DN 150 nebo 200	m				
	PP		Tlakové zkoušky vodou na potrubí DN 150 nebo 200					
	Online PSC		https://podminky.urs.cz/item/CS_URS_2025_02/892351111					
35	K	892372111	Zabezpečení konců potrubí DN do 300 při tlakových zkouškách vodou	kus				
	PP		Tlakové zkoušky vodou zabezpečení konců potrubí při tlakových zkouškách DN do 300					
	Online PSC		https://podminky.urs.cz/item/CS_URS_2025_02/892372111					
36	K	894812311	Revizní a čistící šachta z PP typ DN 600/160 šachtové dno průtočné	kus				
	PP		Revizní a čistící šachta z polypropylenu PP pro hladké trouby DN 600 šachtové dno (DN šachty / DN trubního vedení) DN 600/160 průtočné					

PČ	Typ	Kód	Popis	MJ	Množství	J.cena [CZK]	Cena celkem [CZK]	cenová soustava
			Online PSC https://podminky.urs.cz/item/CS_URS_2025_02/894812311					
37	K	894812312	Revizní a čistící šachta z PP typ DN 600/160 šachtové dno průtočné 30°, 60°, 90°	kus				
			PP Revizní a čistící šachta z polypropylenu PP pro hladké trouby DN 600 šachtové dno (DN šachty / DN trubního vedení) DN 600/160 průtočné 30°, 60°, 90°					
			Online PSC https://podminky.urs.cz/item/CS_URS_2025_02/894812312					
38	K	894812331	Revizní a čistící šachta z PP DN 600 šachtová roura korugovaná světlé hloubky 1000 mm	kus				
			PP Revizní a čistící šachta z polypropylenu PP pro hladké trouby DN 600 roura šachtová korugovaná, světlé hloubky 1 000 mm					
			Online PSC https://podminky.urs.cz/item/CS_URS_2025_02/894812331					
39	K	894812332	Revizní a čistící šachta z PP DN 600 šachtová roura korugovaná světlé hloubky 2000 mm	kus				
			PP Revizní a čistící šachta z polypropylenu PP pro hladké trouby DN 600 roura šachtová korugovaná, světlé hloubky 2 000 mm					
			Online PSC https://podminky.urs.cz/item/CS_URS_2025_02/894812332					
40	K	894812339	Příplatek k rourám revizní a čistící šachty z PP DN 600 za uložení šachtové roury	kus				
			PP Revizní a čistící šachta z polypropylenu PP pro hladké trouby DN 600 Příplatek k cenám 2331 - 2334 za uložení šachtové roury					
			Online PSC https://podminky.urs.cz/item/CS_URS_2025_02/894812339					
41	K	894812356	Revizní a čistící šachta z PP DN 600 poklop litinový pro třídu zatížení B125 s betonovým prstencem	kus				
			PP Revizní a čistící šachta z polypropylenu PP pro hladké trouby DN 600 poklop (mříž) litinový pro třídu zatížení B125 s betonovým prstencem					
			Online PSC https://podminky.urs.cz/item/CS_URS_2025_02/894812356					
	D	9	Ostatní konstrukce a práce, bourání					
42	K	977151125	Jádrové vrty diamantovými korunkami do stavebních materiálů D přes 180 do 200 mm	m				
			PP Jádrové vrty diamantovými korunkami do stavebních materiálů (železobetonu, betonu, cihel, obkladů, dlažeb, kamene) průměru přes 180 do 200 mm					
			Online PSC https://podminky.urs.cz/item/CS_URS_2025_02/977151125					
43	K	97715210R	Utěsnění přítokového a odtokového potrubí ve stávající jímce	kpl				
			PP Utěsnění přítokového a odtokového potrubí ve stávající jímce					
44	K	985131111	Očištění ploch stěn, rubu klenb a podlah tlakovou vodou	m2				
			PP Očištění ploch stěn, rubu klenb a podlah tlakovou vodou					
			Online PSC https://podminky.urs.cz/item/CS_URS_2025_02/985131111					
45	K	98600001R	Práce sacího vozu - čerpání splašků ze stávající ČOV	hod				
			PP Práce sacího vozu - čerpání splašků ze stávající ČOV					
46	K	98600002R	Doprava splašků na ČOV Kraslice	t				
			PP Doprava splašků na ČOV Kraslice					
47	K	98700001R	Demontáž technologie (strojní i elektro) stávající ČOV a likvidace dle platné legislativy	kpl				
			PP Demontáž technologie (strojní i elektro) stávající ČOV a likvidace dle platné legislativy					
48	K	99700600R	Drcení, třídění stavebního výkopku ke zpětnému použití, případné prohození	t				
			PP Drcení, třídění stavebního výkopku ke zpětnému použití, případné prohození					
	D	998	Přesun hmot					
49	K	998276101	Přesun hmot pro trubní vedení z trub z plastických hmot otevřený výkop	t				
			PP Přesun hmot pro trubní vedení hloubené z trub z plastických hmot nebo sklolaminátových pro vodovody, kanalizace, teplovody, produktovody v otevřeném výkopu dopravní vzdálenost do 15 m					
			Online PSC https://podminky.urs.cz/item/CS_URS_2025_02/998276101					
	D	PSV	Práce a dodávky PSV					
	D	741	Elektroinstalace - silnoproud					
50	K	741122122	Montáž kabel Cu plný kulatý žíla 3x1,5 až 6 mm2 zatažený v trubkách (např. CYKY, CYKFY)	m				
			PP Montáž kabelů měděných bez ukončení uložených v trubkách zatažených plných kulatých nebo bezhalogenových (např. CYKY, CYKFY) počtu a průřezu žil 3x1,5 až 6 mm2					

PČ	Typ	Kód	Popis	MJ	Množství	J.cena [CZK]	Cena celkem [CZK]	Cenová soustava
Online PSC			https://podminky.urs.cz/item/CS_URS_2025_02/741122122					
51	M	34111036	kabel instalační jádro Cu plné izolace PVC plášť PVC 450/750V (CYKY) 3x2,5mm2	m				
PP			kabel instalační jádro Cu plné izolace PVC plášť PVC 450/750V (CYKY) 3x2,5mm2					
52	K	74150001R	Úprava elektroinstalace a na zapojení ČOV	kpl				
PP			Úprava elektroinstalace a na zapojení ČOV					
D M			Práce a dodávky M					
D 46-M			Zemní práce při extr.mont.pracích					
53	K	460671113	Výstražná fólie pro krytí kabelů šířky přes 25 do 34 cm	m				
PP			Výstražné prvky pro krytí kabelů včetně vyrovnání povrchu rýhy, rozvinutí a uložení fólie, šířky přes 25 do 35 cm					
Online PSC			https://podminky.urs.cz/item/CS_URS_2025_02/460671113					
54	K	460791112	Montáž trubek ochranných plastových uložených volně do rýhy tuhých D přes 32 do 50 mm	m				
PP			Montáž trubek ochranných uložených volně do rýhy plastových tuhých, vnitřního průměru přes 32 do 50 mm					
Online PSC			https://podminky.urs.cz/item/CS_URS_2025_02/460791112					
55	M	34571361	trubka elektroinstalační HDPE tuhá dvouplášťová korugovaná D 41/50mm	m				
PP			trubka elektroinstalační HDPE tuhá dvouplášťová korugovaná D 41/50mm					
D VRN			Vedlejší rozpočtové náklady					
56	K	012164000	Vytyčení a zaměření inženýrských sítí	Kč				
PP			Vytyčení a zaměření inženýrských sítí					
Online PSC			https://podminky.urs.cz/item/CS_URS_2025_02/012164000					
57	K	012002000	Zeměměřičské práce	Kč				
PP			Zeměměřičské práce					
Online PSC			https://podminky.urs.cz/item/CS_URS_2025_02/012002000					
58	K	03120300R	Náklady související se zřízením, vybavením, provozem, údržbou, zabezpečením, značením a zrušením zařízení staveniště.	Kč				
PP			Náklady související se zřízením, vybavením, provozem, údržbou, zabezpečením, značením a zrušením zařízení staveniště.					
59	K	033203000	Spotřeba energií pro zařízení staveniště	Kč				
PP			Spotřeba energií pro zařízení staveniště					
Online PSC			https://podminky.urs.cz/item/CS_URS_2025_02/033203000					
60	K	04310301R	Výchozí revize (revize elektroinstalace)	Kč				
PP			Výchozí revize (revize elektroinstalace)					
61	K	04310300R	Náklady na komplexní zkoušky	Kč				
PP			Náklady na komplexní zkoušky					
62	K	07900200R	Ostatní náklady jinde neuvedené	Kč				
PP			Ostatní náklady jinde neuvedené					