



Dodatek č. 1 ke smlouvě o dílo

uzavřené dne 23. 04. 2025 podle ust. § 2586 a násl. zákona č. 89/2012, občanský zákoník
(dále jen „NOZ“) mezi těmito smluvními stranami:

Helceletka – středisko volného času Brno, příspěvková organizace

se sídlem: Helceletova 234/4, Stránice, 602 00 Brno

IČ: 44993412

Zastoupení: Mgr. Veronika Presová, ředitelka

kontakt: [redacted]; e-mail: [redacted]

V technických věcech jedná za objednatele:

technický dozor na základě uzavřené příkazní smlouvy
(kontakt bude upřesněn po uzavření příkazní smlouvy)

(dále také jen „objednatel“) na straně jedné

a

Název zhotovitele KALAHA a.s.

se sídlem: Maříkova 1899/1, 621 00 Brno

IČ: 25562151

DIČ: CZ25562151

Bankovní spojení: OBERBANK AG

Číslo účtu: [redacted]

Zapsaná v obchodním rejstříku vedeném u Krajského soudu v Brně, spisová značka B, vložka 5965

Zastoupená/Jednající: Tomáš Václavek, místopředseda představenstva

V technických věcech jedná za zhotovitele: Ing. Libor Štásta, člen představenstva

kontakt: [redacted] e-mail: [redacted]

(dále také jen „zhotovitel“) na straně druhé

I. Předmět dodatku

1. Předmětem dodatku je nepodstatná změna závazku ze smlouvy na veřejnou zakázku v souladu s ustanovením odst. 4 § 222 zákona č. 134/2016 Sb., o zadávání veřejných zakázek. Jedná se o nepodstatnou změnu závazku, která nemění celkovou povahu veřejné zakázky a jejíž hodnota je nižší než 15 % původní hodnoty závazku ze smlouvy na veřejnou zakázku na stavební práce. Jedná se o dodatečné stavební práce a následně vyvolané méněpráce související s těmito změnami:

ZR - č.1 – ZTI Změna vyvolaná uživatelem. Jde o navýšení počtu zařizovacích předmětů z důvodu vyšší využitelnosti celkového prostoru pro sociální zařízení pro tělocvičnu.

ZR - č.2 – VZT Změna vyvolána požadavkem uživatele. Z důvodu navýšení kapacit osob sociálního zařízení sprch a šaten byla nutná výměna VZT jednotky za jednotku s vyšším výkonem.

ZR - č.3 - Přeložka dešťové kanalizace Jde o nálezový stav, ve stávající kanalizaci nebyly provedeny čistící kusy. Z toho důvodu bylo přistoupeno k montáži čistících kusů a napojení na stávající dešťovou kanalizaci

ZR - č.4 - Záměna koupelnových žebříků Změna vyvolaná uživatelem z důvodu zvýšení životnosti zařízení radiátorů umístěných přímo na stěně místnosti se šesti sprchami. Jedná se o záměnu původních navržených otopných těles za tělesa nerezová, žebříková.

ZR - č.5 - Úprava rozvod šatny VZT Změna vyvolaná uživatelem. Z důvodu navýšení kapacity osob sociálního zařízení sprch a šaten bylo nutně provést úpravu VZT potrubí.

ZR - č.6 - Přesah střechy Jedná se o detail ukončení střechy nového sociálního zařízení a robotárny. Z důvodu možnosti uchycení žlabových háků. PD tento detail neřešila.

ZR - č.7 - Silnoproudá elektrotechnika a slaboproudá technologie Jedná se o dodatečné požadavky uživatele. Navýšení počtu silnoproudých a slaboproudých zásuvek vlivem rozšíření provozních potřeb uživatele.

ZR - č.8 - Silnoproudá elektrotechnika Jedná se o ZL zpracovaných na připomínky uživatele. Změna typu a ovládání VZT sociálního zázemí, přívod pro rozvaděč ve 2.PP, ohříváč vzduchu v 1.PP, doplnění přívodu pro oběhové čerpadlo UT

ZR - č.9 - ZTI - doplnění uzávěrů. Jedná se o doplnění uzavíracích armatur na stávajících a nových stoupačích vedení na UT a vodovodu z důvodu možnosti uzavření jednotlivých větví v případě havárie. Dále se jedná o doplnění umyvadla v místnosti P1.25 na žádost uživatele.

ZR - č.10 - Kotelna - úprava trasy a přeložka topení P1.02 Jedná se o nálezový stav. Původní rozvody UT byly v kolizi s novými rozvody VZT. Z tohoto důvodu byla nutná úprava, přeložení.

ZR - č.12 - Silnoproudá elektrotechnika a Slaboproudá technologie Jedná se o dodatečný požadavek objednatele. Původní domácí telefon od vstupu a vjezdu do areálu byl doplněn o tlačítka pro Robotárnu ve stejném systému jako je v celé škole, ale ve vyšší řadě. Původní koncové prvky se již nevyrobí a byly doplněny kamery. Kompatibilita s celou školou je zajištěna.

ZR - č.13 - Stavební úpravy Jedná se o ZL, která řeší méněpráce a vícepráce veškerých stavebních prací

ZR - č.14 - VZT čerpadlo + potrubí Jedná se potrubí potřebné k přeložení venkovní jednotky klimatizace na vhodnější místo. Požadavek od OPPMMB. A dále čerpadlo k odvodu kondenzátu vnitřní nástěnné klimatizační jednotky z důvodu napojení na stávající odpad nad úroveň odtokového potrubí z jednotky.

ZR - č.15 - Odpočet roštu Jedná se o odpočet nosné konstrukce dřevěného obkladu stěn z důvodu jiného řešení uchycení desek ke stěnám lepením a kotvením

ZR - č.16 – Elektro Bylo nutné provést úpravu stávajících rozvodů pro garáže, které se nachází v areálu budovy. Tyto garáže byly napojeny z rozvodu Robotárny, které se demontovali. Jedná se o novou trasu a vedení

2. Předmětem dodatku je nepodstatná změna závazku ze smlouvy na veřejnou zakázku v souladu s ustanovením odst. 5 § 222 zákona č. 134/2016 Sb., o zadávání veřejných zakázek, které nebyly zahrnuty v původním závazku ze smlouvy na veřejnou zakázku a jsou nezbytné a změna v osobě dodavatele není možná z ekonomických důvodů spočívajících zejména v požadavcích na slučitelnost se stávajícími instalacemi a způsobila by značné obtíže nebo výrazné zvýšení nákladů. Jedná se o změny:

ZR – č. 18 – PVC Jedná se o změnu z důvodu požadavku uživatele na antistatické provedení podlah z původního návrhu marmolea a PVC čtverců bylo změněno na PVC s antistatickou úpravou včetně vodivého uložení.

ZR – č. 19 – Podhledy Změna vyvolaná uživatelem. Jedná se o záměnu původně navrženého podhledu ze SDK desek za podhled kazetový z minerálních desek. Z důvodu jiných výškových úrovní instalací vedených

pod stropní konstrukcí bylo nutné provést SDK čela pro napojení minerálních podhledů. V místě VZT jednotek umístěných v Robotárně a sociální zařízení bylo provedeno zakrytí rozebíratelným SDK podhledem. Dále se jedná o narovnání skutečnosti v počtu a velikosti revizních dvířek a zateplení prostoru nad nosnou konstrukcí mobilní příčky v Robotárně z důvodu hlukové neprůzvočnosti nad podhledovou konstrukcí.

ZR – č. 20 – Závěrečné VCP Jedná se o dodatečně požadované práce související s provozem budovy. Jde o akustickou izolaci svodného potrubí kanalizace od školky a protipožární izolaci VZT potrubí od stávajícího sociálního zařízení. V místnosti 1.24 bylo provedeno zpevnění kapotáže horkovodu pod okny z důvodu možného zatížení vzniklé údržbou oken.

ZR – č. 21 – Generální klíč VCP Jedná se o dodatečný požadavek objednatele na dodávku a montáž systému generálního klíče.

II. Cena díla dodatku

1. Zhotovitel a objednatel se dohodli na ceně dodatečných stavebních prací/díla a méněprací, která zahrnuje rovněž náklady zhotovitele na realizaci plnění, které je předmětem tohoto dodatku v následujícím rozsahu:

podle odst. 4 § 222

VCP - dodatečné stavební práce (bez DPH)	2 038 723,43 Kč
MNP - vyvolané méněpráce (bez DPH)	- 1 820 459,76 Kč

podle odst. 5 § 222

VCP - dodatečné stavební práce (bez DPH)	694 347,26 Kč
MNP - vyvolané méněpráce (bez DPH)	- 573 288,98 Kč

2. Rekapitulace ceny díla na základě uzavřeného dodatku č. 1:

Cena díla dle SoD (bez DPH)	28 233 765,10 Kč
VCP	2 733 070,69 Kč
MNP	- 2 393 748,74 Kč
Celkem cena díla (bez DPH) včetně dodatku č. 1	28 573 087,05 Kč

III. Ostatní ujednání

1. Ostatní ujednání smlouvy o dílo ze dne 23. 04. 2025 tímto dodatkem č. 1 nedotčená zůstávají v platnosti beze změny.
2. Tento dodatek nabývá platnosti dnem jejího podpisu posledním Účastníkem dodatku.
3. Tento dodatek nabývá účinnosti jeho uveřejněním v Registru smluv v souladu se zákonem č. 340/2015 Sb., o zvláštních podmínkách účinnosti některých smluv, uveřejňování těchto smluv a o registru smluv ve znění pozdějších předpisů.
4. Zhotovitel souhlasí se zveřejněním dodatku, včetně všech příloh, na profilu zadavatele Objednatele.
5. Smluvní strany prohlašují, že toto právní jednání bylo učiněno na základě jejich svobodné a vážné vůle, určitě a srozumitelně, v souladu s dobrými mravy a veřejným pořádkem, nikoliv v tísní, rozrušení nebo lehkomyšlně a s úmyslem spojit s ním takové právní účinky, které s takovým jednáním právní předpisy spojují. Na důkaz souhlasu s obsahem dodatku č. 2 následují podpisy smluvních stran.

6. Přílohy dodatku č. 1 tvoří změnový list č. 1 a položkové rozpočty všech méněprací a dodatečných stavebních prací.

IV. Podpisy smluvních stran

Za objednatele: Mgr. Veronika Presová, ředitelka
Helceletka – středisko volného času Brno, příspěvková organizace



Za zhotovitele: Tomáš Václavek, místopředseda představenstva





ZMĚNOVÝ LIST KE ZMĚNÁM ZÁVAZKU ZE SMLOUVY NA VEŘEJNOU ZAKÁZKU

Název projektu	ROBOTÁRNA – REKONSTRUKCE PROSTOR V BUDOVĚ KOUNICOVA 684/16, BRNO
Reg. č.	CZ.06.04.01/00/23_088/000478
Objednatel	Helceletka – středisko volného času Brno, příspěvková organizace, IČ 44993412
Zhotovitel	KALAHA a.s., IČ 25562151
Podpis SoD	23. 04. 2025
Pořadí ZL	1
Pořadí ZR	1 – 10, 11 – NEOBSAZENO, 12 – 16, 17 – NEOBSAZENO, 18 - 21
Datum	17. 04. 2026

Popis změny závazku ze smlouvy – dodatečné stavební práce nebo související dodávky

Zdůvodnění:

ZR - č.1 – ZTI Změna vyvolaná uživatelem. Jde o navýšení počtu zařizovacích předmětů z důvodu vyšší využitelnosti celkového prostoru pro sociální zařízení pro tělocvičnu.

ZR - č.2 – VZT Změna vyvolána požadavkem uživatele. Z důvodu navýšení kapacit osob sociálního zařízení sprch a šaten byla nutná výměna VZT jednotky za jednotku s vyšším výkonem.

ZR - č.3 - Přeložka dešťové kanalizace Jde o nálezový stav, ve stávající kanalizaci nebyly provedeny čistící kusy. Z toho důvodu bylo přistoupeno k montáži čistících kusů a napojení na stávající dešťovou kanalizaci

ZR - č.4 - Záměna koupelnových žebříků Změna vyvolaná uživatelem z důvodu zvýšení životnosti zařízení radiátorů umístěných přímo na stěně místnosti se šesti sprchami. Jedná se o záměnu původních navržených otopných těles za tělesa nerezová, žebříková.

ZR - č.5 - Úprava rozvod šatny VZT Změna vyvolaná uživatelem. Z důvodu navýšení kapacity osob sociálního zařízení sprch a šaten bylo nutně provést úpravu VZT potrubí.

ZR - č.6 - Přesah střechy Jedná se o detail ukončení střechy nového sociálního zařízení a robotárny. Z důvodu možnosti uchycení žlabových háků. PD tento detail neřešila.

ZR - č.7 - Silnoproudá elektrotechnika a slaboproudá technologie Jedná se o dodatečné požadavky uživatele. Navýšení počtu silnoproudých a slaboproudých zásuvek vlivem rozšíření provozních potřeb uživatele.

ZR - č.8 - Silnoproudá elektrotechnika Jedná se o ZL zpracovaných na připomínek uživatele. Změna typu a ovládání VZT sociálního zázemí, přívod pro rozvaděč ve 2.PP, ohřivač vzduchu v 1.PP, doplnění přívodu pro oběhové čerpadlo UT

ZR - č.9 - ZTI - doplnění uzávěrů. Jedná se o doplnění uzavíracích armatur na stávajících a nových stoupacích vedení na UT a vodovodu z důvodu možnosti uzavření jednotlivých větví v případě havárie. Dále se jedná o doplnění umyvadla v místnosti P1.25 na žádost uživatele.

ZR - č.10 - Kotelna - úprava trasy a přeložka topení P1.02 Jedná se o nálezový stav. Původní rozvody UT byly v kolizi s novými rozvody VZT. Z tohoto důvodu byla nutná úprava, přeložení.

ZR - č.12 - Silnoproudá elektrotechnika a Slaboproudá technologie Jedná se o dodatečný požadavek objednatel. Původní domácí telefon od vstupu a vjezdu do areálu byl doplněn o tlačítka pro Robotárnu ve



stejném systému jako je v celé škole, ale ve vyšší řadě. Původní koncové prvky se již nevyrábí a byly doplněny kamery. Kompatibilita s celou školou je zajištěna.

ZR - č.13 - Stavební úpravy Jedná se o ZL, která řeší méněpráce a vícepráce veškerých stavebních prací

ZR - č.14 - VZT čerpadlo + potrubí Jedná se potrubí potřebné k přeložení venkovní jednotky klimatizace na vhodnější místo. Požadavek od OPPMMB. A dále čerpadlo k odvodu kondenzátu vnitřní nástěnné klimatizační jednotky z důvodu napojení na stávající odpad nad úroveň odtokového potrubí z jednotky.

ZR - č.15 - Odpočet roštu Jedná se o odpočet nosné konstrukce dřevěného obkladu stěn z důvodu jiného řešení uchycení desek ke stěnám lepením a kotvením

ZR - č.16 – Elektro Bylo nutné provést úpravu stávajících rozvodů pro garáže, které se nachází v areálu budovy. Tyto garáže byly napojeny z rozvodu Robotárny, které se demontovali. Jedná se o novou trasu a vedení

ZR – č. 18 – PVC Jedná se o změnu z důvodu požadavku uživatele na antistatické provedení podlah z původního návrhu marmolea a PVC čtverců bylo změněno na PVC s antistatickou úpravou včetně vodivého uložení.

ZR – č. 19 – Podhledy Změna vyvolaná uživatelem. Jedná se o záměnu původně navrženého podhledu ze SDK desek za podhled kazetový z minerálních desek. Z důvodu jiných výškových úrovní instalací vedených pod stropní konstrukcí bylo nutné provést SDK čela pro napojení minerálních podhledů. V místě VZT jednotek umístěných v Robotárně a sociální zařízení bylo provedeno zakrytování rozebíratelným SDK podhledem. Dále se jedná o narovnání skutečnosti v počtu a velikosti revizních dvířek a zateplení prostoru nad nosnou konstrukcí mobilní příčky v Robotárně z důvodu hlukové neprůzvočnosti nad podhledovou konstrukcí.

ZR – č. 20 – Závěrečné VCP Jedná se o dodatečně požadované práce související s provozem budovy. Jde o akustickou izolaci svodného potrubí kanalizace od školky a protipožární izolaci VZT potrubí od stávajícího sociálního zařízení. V místnosti 1.24 bylo provedeno zpevnění kapotáže horkovodu pod okny z důvodu možného zatížení vzniklé údržbou oken.

ZR – č. 21 – Generální klíč VCP Jedná se o dodatečný požadavek objednatele na dodávku a montáž systému generálního klíče

Dodatečné stavební práce mají dopad na vznik méněprací?

ANO - NE

<i>Změna závazku ze smlouvy podle § 222 odst. 4</i>	<i>v Kč bez DPH</i>
<i>MNP celkem</i>	1 820 459,76
<i>VCP celkem</i>	2 038 723,43

<i>Změna závazku ze smlouvy podle § 222 odst. 5</i>	<i>v Kč bez DPH</i>
<i>MNP celkem</i>	573 288,98
<i>VCP celkem</i>	694 347,26



Součet změn ze závazku podle § 222 odst. 4: 3 859 183,19 Kč bez DPH, to je **13,68 %** ceny SoD.

Součet změn ze závazku podle § 222 odst. 5: 1 267 636,24 Kč bez DPH, to je **4,49 %** ceny SoD.

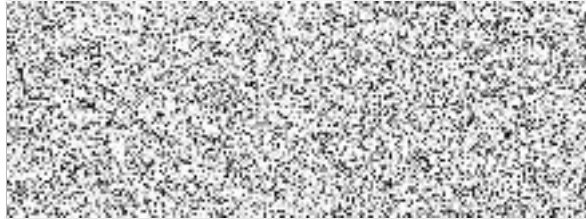
Součet absolutních hodnot VCP a MNP: 5 126 819,43 Kč bez DPH, to je **18,16 %** ceny SoD.

Přílohy změnového listu:

- Položkový rozpočet dodatečných stavebních prací (víceprací) a položkový rozpočet vyvolaných méněprací

Stanovisko a podpis TDS

Souhlasím - Nesouhlasím



Stanovisko a podpis zástupce Objednatele:

Souhlasím - Nesouhlasím



Stanovisko a podpis projektanta:

Souhlasím - Nesouhlasím



Stanovisko a podpis zástupce Zhotovitele:

Souhlasím - Nesouhlasím

